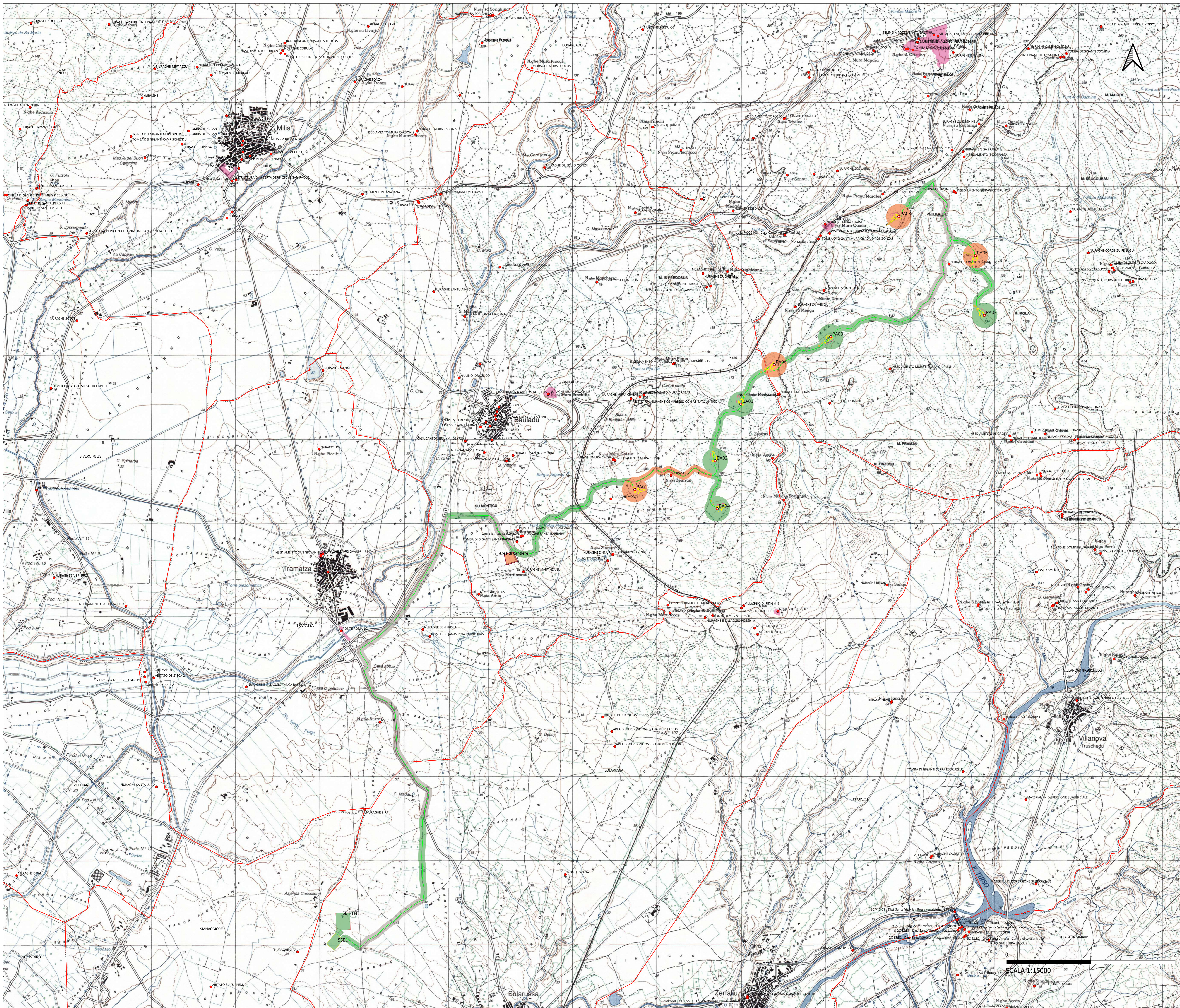


CARTA DEL POTENZIALE ARCHEOLOGICO



Legenda

- Postazioni eoliche
- Piazzole
- Area stoccaggio pale
- Cavidotto
- Area cantiere e trasbordo
- SSEU
- SE RTN
- Beni censiti
- Aree vincolate (D. Lgs. 42/2004 e L. 1089/1939)
- Limiti comunali

Grado del potenziale archeologico

- Basso
- Medio
- Non valutabile

REGIONE SARDEGNA
Provincia di Oristano

IMPIANTO EOLICO NEI COMUNI DI BAULADU E PAULILATINO

POTENZA MASSIMA IN IMMISSIONE DI 70,8 MW
COMPRESIVA DI SISTEMA DI ACCUMULO INTEGRATO DA 15 MW

Progetto		PROGETTO DEFINITIVO		SR-BP-RC2-1	
Titolo		CARTA DEL POTENZIALE ARCHEOLOGICO		Scala: 1:15.000	
Data	Rev.	Descrizione	Eseg.	Contr.	Appr.
25 Marzo 2024	1	Integrations volontarie	IAT	GF	SR
14 Novembre 2022	0	Emissione per procedura d'Via	IAT	GF	SR

A cura di:
I.A.T. Consulenza e progetti S.r.l.
DIRETTORE: Ing. Giuseppe Frongia

Gruppo di progettazione:

Contributi specializzati:
 Ing. Giuseppe Frongia (Coordinatore generale)
 Ing. Antonio Debonis (Esecutore)
 Ing. Emanuele Debonis (Esecutore)
 Ing. Enrico Biondi (Esecutore)
 Ing. Francesco Caputo (Esecutore)
 Ing. Gianfranco Costa (Esecutore)
 Ing. Paolo Debonis (Esecutore)
 Ing. Gianluca Mela (Esecutore)
 Ing. Andrea Orsi (Esecutore)
 Ing. Roberto Tassu (Esecutore)

Progettazione:
Dott. Ing. Giuseppe Frongia

Il Committente:
SORGENIA RENEWABLES S.R.L.
Via Alghero, 4
20148 Milano (MI)

Loghi: I.A.T. CONSULENZA E PROGETTI, SORGENIA RENEWABLES

Scale: AD: 1:1000, FOT: 1:5000, PIA: 1:10000, PIA: 1:10000, PIA: 1:10000

Elaborato: I.A.T. Consulenza e progetti S.r.l. con i soci soci - Via Michelina Gius S.p.A. di C.A.P. 09122 Cagliari, Tel./Fax +39-070-638297

Disegni, calcoli, bozze e tutte le altre informazioni contenute nel presente documento sono di proprietà della I.A.T. Consulenza e progetti S.r.l. e non possono essere riprodotti, ristampati, copiati, distribuiti o in altro modo diffusi senza il permesso scritto della I.A.T. Consulenza e progetti S.r.l.