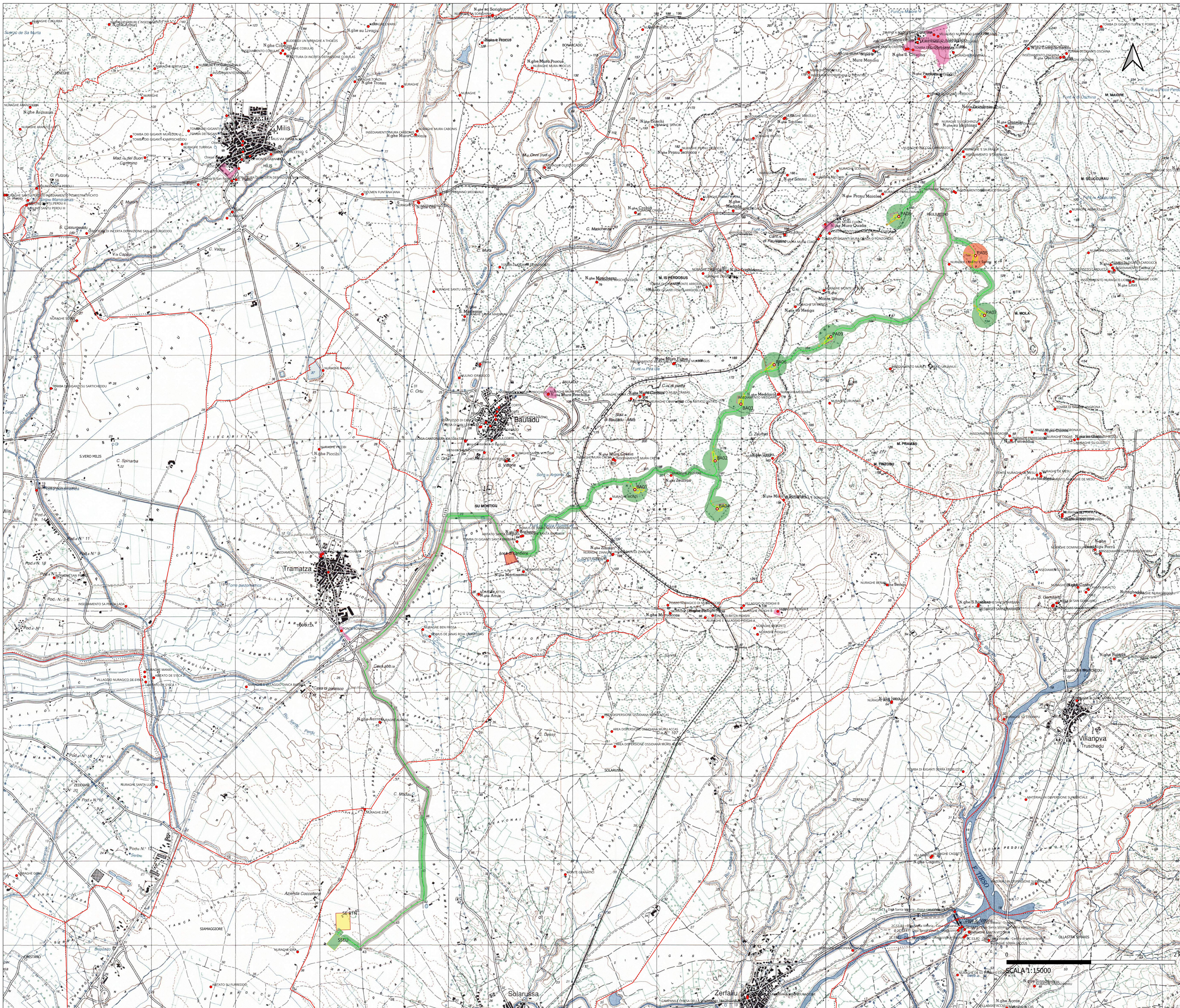


CARTA DELLA VISIBILITÀ DELLA COMPONENTE ARCHEOLOGICA AL SUOLO



Legenda

- Postazioni eoliche
- Piazzole
- Area stoccaggio pale
- Cavidotto
- Area cantiere e trasbordo
- SSEU
- SE RTN
- Beni censiti
- Aree vincolate (D. Lgs. 42/2004 e L. 1089/1939)
- Limiti comunali

Grado della visibilità al suolo

- Bassa
- Buona
- Media
- Nulla

REGIONE SARDEGNA
Provincia di Oristano

**IMPIANTO EOLICO NEI COMUNI DI
BAULADU E PAULILATINO**

POTENZA MASSIMA IN IMMISSIONE DI 70,8 MW
COMPRESIVA DI SISTEMA DI ACCUMULO INTEGRATO DA 15 MW

Paolo Tola *Nico Arca*

Progetto Definitivo
CARTA DELLA VISIBILITÀ DELLA COMPONENTE ARCHEOLOGICA AL SUOLO
SR-BP-RC-2
Scala: 1:15.000

Data	Rev.	Descrizione	Eseg.	Conte.	Appr.
25 Marzo 2024	1	Integratori volontarie	IAT	GF	SR
14 Novembre 2022	0	Emissione per procedura di VIA	IAT	GF	SR

A cura di:
I.A.T. Consulenza e progetti S.r.l.
Dott. Ing. Giuseppe Frongia

Gruppo di progettazione:
Ing. Giuseppe Frongia
Ing. Giuseppe Frongia
Ing. Enrico Bazzoli
Ing. Paolo Andrea Casale
Ing. Gianfranco Corio
Ing. Paolo Deidda
Ing. Gianluca Fenu
Ing. Andrea Ortu
Ing. Elio Pirella

Contributi specialistici:
Ing. Antonio Deidda (geologia)
Dott. Giovanni Deidda (geologia)
Dott. Neri Nanni (idrogeologia)
Dott. Neri Nanni (idrogeologia)
Dott. Massimo Madau (idrogeologia)
Dott. Massimo Madau (idrogeologia)
Dott. Massimo Madau (idrogeologia)
Dott. Massimo Madau (idrogeologia)
Dott. Massimo Madau (idrogeologia)

Progettazione:
Dott. Ing. Giuseppe Frongia

Il Committente:
SORGENIA RENEWABLES S.R.L.
Via Argenti, 4
20148 Milano (MI)

iat CONSULENZA E PROGETTI
SORGENIA RENEWABLES S.R.L.

AD Formale
Emissione per procedura di VIA
Emissione per procedura di VIA

2022/0301
Costo gratis

Elaborazione: I.A.T. Consulenza e progetti S.r.l. con il suo unico - Via Michele Giusi s.n.c. 21 CACCP - 09122 Cagliari, Tel./Fax +39 070 458297

Tutti i diritti sono riservati. È vietata espressamente la ristampa o l'uso non autorizzato senza permesso scritto dalla I.A.T. Consulenza e progetti S.r.l. Il presente documento è di proprietà della I.A.T. Consulenza e progetti S.r.l. e non può essere distribuito o copiato senza permesso scritto dalla I.A.T. Consulenza e progetti S.r.l.