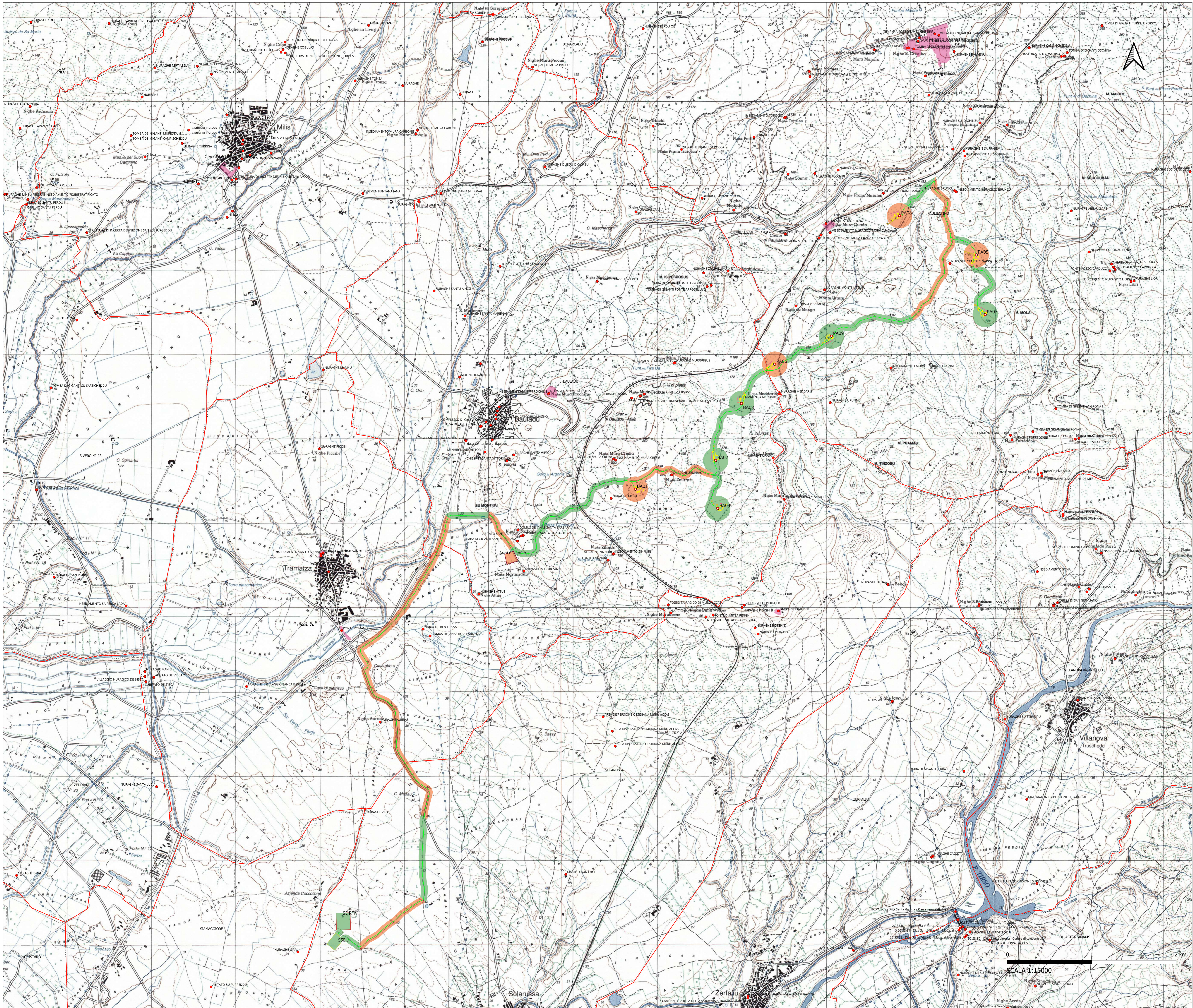


CARTA DEL RISCHIO ARCHEOLOGICO



Legenda

- Postazioni eoliche
- Piazzole
- Area stoccaggio pale
- Cavidotto
- Area cantiere e trasbordo
- SSEU
- SE RTN
- Beni censiti
- Aree vincolate (D. Lgs. 42/2004 e L. 1089/1939)
- Limiti comunali

Grado di rischio archeologico

- Basso
- Medio

REGIONE SARDEGNA
Provincia di Oristano

IMPIANTO EOLICO NEI COMUNI DI
BAULADU E PAULILATINO

POTENZA MASSIMA IN IMMISSIONE DI 70,8 MW
COMPRESIVA DI SISTEMA DI ACCUMULO INTEGRATO DA 15 MW

Oggetto: PROGETTO DEFINITIVO		SR-BP-RC2-3
Titolo: CARTA DEL RISCHIO ARCHEOLOGICO		Scala: 1:15.000

Data	Rev.	Descrizione	Eseg.	Contr.	Appr.
25 Marzo 2024	1	Integratori volontarie	IAT	GF	SR
14 Novembre 2022	0	Emissione per procedura di VIA	IAT	GF	SR

A cura di:
I.A.T. Consulenza e progetti S.r.l.
Dott. Ing. Giuseppe Frongia

Gruppo di progettazione:
Ing. Giuseppe Frongia
Ing. Alessandro Sanna
Ing. Enrico Bacciu
Ing. Paolo Deiana
Ing. Giuseppe Costa
Ing. Paolo Deiana
Ing. Tommaso Deiana
Ing. Enrico Deiana
Ing. Paolo Deiana

Contributi specialistici:
Dott. Massimo Fenu (Civiltà/Archeologia)
Dott. Carlo Fenu (Civiltà/Archeologia)
Dott. Massimo Fenu (Civiltà/Archeologia)
Dott. Massimo Fenu (Civiltà/Archeologia)
Dott. Massimo Fenu (Civiltà/Archeologia)
Dott. Massimo Fenu (Civiltà/Archeologia)
Dott. Massimo Fenu (Civiltà/Archeologia)
Dott. Massimo Fenu (Civiltà/Archeologia)
Dott. Massimo Fenu (Civiltà/Archeologia)

Progettazione:
Dott. Ing. Giuseppe Frongia

II Committente:
SORGENIA RENEWABLES S.R.L.
Via Algarini, 4
20149 Milano (MI)

iat CONSULENZA E PROGETTI

SORGENIA RENEWABLES S.R.L.

ORDINE INGEGNERI PROPRIETARI CAGLIARI
N. 3483 Dott. Ing. Giuseppe Frongia

Aut.:	Rev.:	Emis.:	2022/001
Formata:	File originale	File di stampa	Emis. grafica

Elaborazioni: I.A.T. Consulenza e progetti S.r.l. con solo unico - Via Michele Gusa s.n.c. 21 CACB - 09122 Cagliari, Tel./Fax. +39 070 558297

Progetto, cartella, appalto e tutto le altre informazioni contenute nel presente documento sono di proprietà I.A.T. Consulenza e progetti S.r.l. e' vietata espressamente la ristampa, l'uso o la diffusione, in tutto o in parte, del presente documento, in qualsiasi modo e per qualsiasi mezzo.