

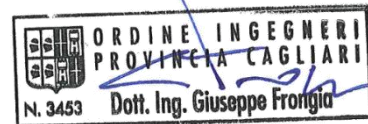
COMMITTENTE Sorgenia Renewables S.r.l. Via Algardi, 4 - 20148 Milano (MI) sorgeniarenewables@sorgenia.it	 	COD. ELABORATO SR-BP-RC9
ELABORAZIONI I.A.T. Consulenza e progetti S.r.l. con socio unico - Via Giua s.n.c. - Z.I. CACIP, 09122 Cagliari (CA) Tel./Fax +39.070.658297 Web www.iatprogetti.it		PAGINA 1 di 2

REGIONE SARDEGNA

PROVINCIA DI ORISTANO

IMPIANTO EOLICO NEI COMUNI DI BAULADU E PAULILATINO

POTENZA MASSIMA IN IMMISSIONE DI 70,80 MW
COMPRENSIVA DI SISTEMA DI ACCUMULO INTEGRATO DA 15



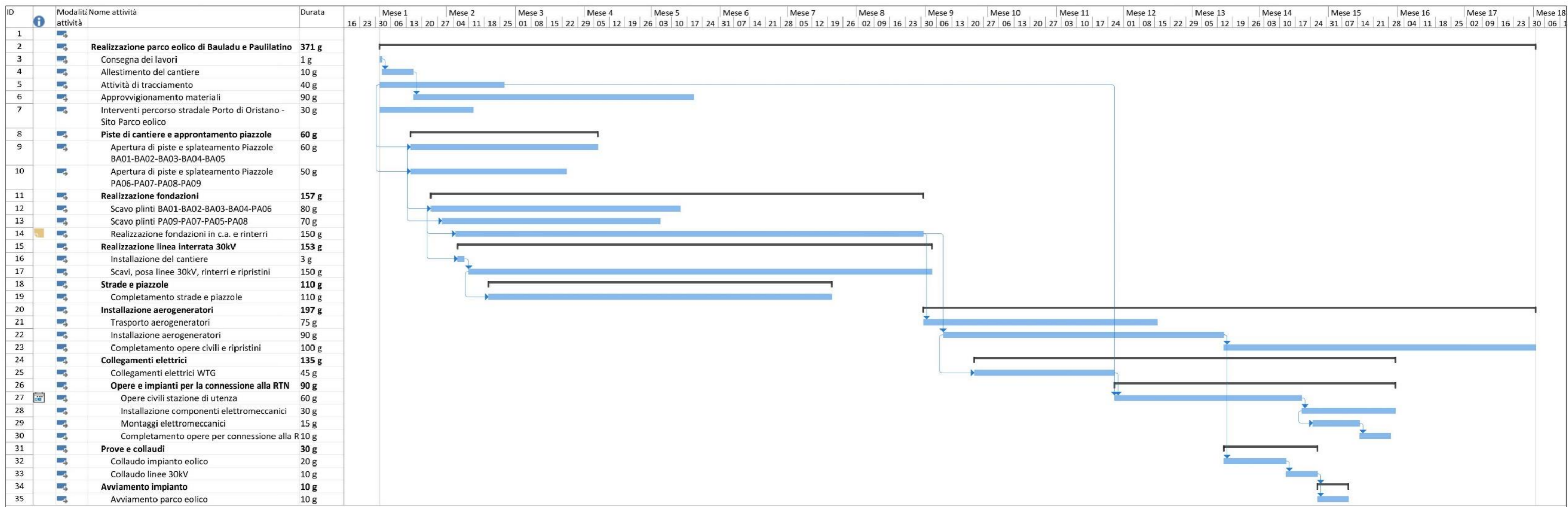
OGGETTO PROGETTO DEFINITIVO	TITOLO CRONOPROGRAMMA DEGLI INTERVENTI
--	---

PROGETTAZIONE I.A.T. CONSULENZA E PROGETTI S.R.L. ING. GIUSEPPE FRONGIA	<table border="0"> <tr> <td style="vertical-align: top;"> GRUPPO DI PROGETTAZIONE Ing. Giuseppe Frongia (coordinatore e responsabile) Ing. Marianna Barbarino Ing. Enrica Batzella Pian. Terr. Andrea Cappai Ing. Gianfranco Corda Ing. Paolo Desogus Pian. Terr. Veronica Fais Ing. Gianluca Melis Ing. Andrea Onnis Pian. Terr. Eleonora Re Ing. Elisa Roych </td> <td style="vertical-align: top;"> CONTRIBUTI SPECIALISTICI Ing. Antonio Dedoni (acustica) Dott. Vincenzo Ferri (Chiroterofauna) Dott. Geol. Maria Francesca Lobina (geologia) Agr. Dott. Nat. Nicola Manis (pedologia) Dott. Nat. Francesco Mascia (Flora) Dott. Maurizio Medda (Fauna) Dott.ssa Alice Nozza (Archeologia) Dott. Geol. Mauro Pompei (geologia) Dott. Matteo Tatti (Archeologia) </td> </tr> </table>	GRUPPO DI PROGETTAZIONE Ing. Giuseppe Frongia (coordinatore e responsabile) Ing. Marianna Barbarino Ing. Enrica Batzella Pian. Terr. Andrea Cappai Ing. Gianfranco Corda Ing. Paolo Desogus Pian. Terr. Veronica Fais Ing. Gianluca Melis Ing. Andrea Onnis Pian. Terr. Eleonora Re Ing. Elisa Roych	CONTRIBUTI SPECIALISTICI Ing. Antonio Dedoni (acustica) Dott. Vincenzo Ferri (Chiroterofauna) Dott. Geol. Maria Francesca Lobina (geologia) Agr. Dott. Nat. Nicola Manis (pedologia) Dott. Nat. Francesco Mascia (Flora) Dott. Maurizio Medda (Fauna) Dott.ssa Alice Nozza (Archeologia) Dott. Geol. Mauro Pompei (geologia) Dott. Matteo Tatti (Archeologia)
GRUPPO DI PROGETTAZIONE Ing. Giuseppe Frongia (coordinatore e responsabile) Ing. Marianna Barbarino Ing. Enrica Batzella Pian. Terr. Andrea Cappai Ing. Gianfranco Corda Ing. Paolo Desogus Pian. Terr. Veronica Fais Ing. Gianluca Melis Ing. Andrea Onnis Pian. Terr. Eleonora Re Ing. Elisa Roych	CONTRIBUTI SPECIALISTICI Ing. Antonio Dedoni (acustica) Dott. Vincenzo Ferri (Chiroterofauna) Dott. Geol. Maria Francesca Lobina (geologia) Agr. Dott. Nat. Nicola Manis (pedologia) Dott. Nat. Francesco Mascia (Flora) Dott. Maurizio Medda (Fauna) Dott.ssa Alice Nozza (Archeologia) Dott. Geol. Mauro Pompei (geologia) Dott. Matteo Tatti (Archeologia)		

Cod. pratica 2022/0301 Nome File: SR-BP-RC9_Cronoprogramma degli interventi R1.docx

REV.	DATA	DESCRIZIONE	ESEG.	CONTR.	APPR.
1	25/03/2024	Integrazioni volontarie	IAT	GF	GF
0	14/11/2022	Emissione per procedura di VIA	IAT	GF	SR

Disegni, calcoli, specifiche e tutte le altre informazioni contenute nel presente documento sono di proprietà della I.A.T. Consulenza e progetti s.r.l. Al ricevimento di questo documento la stessa diffida pertanto di riprodurlo, in tutto o in parte, e di rivelarne il contenuto in assenza di esplicita autorizzazione.



Progetto: SR-BP-RC9_Cronoprogr Data: gio 04/04/24	Attività		Riepilogo		Cardine esterno		Riepilogo inattiva		Riporto riepilogo manuale		Solo-fine		Avanzamento manuale
	Divisione		Riepilogo progetto		Attività inattiva		Attività manuale		Riepilogo manuale		Scadenza		
	Cardine		Attività esterne		Cardine inattiva		Solo-durata		Solo inizio		Avanzamento		