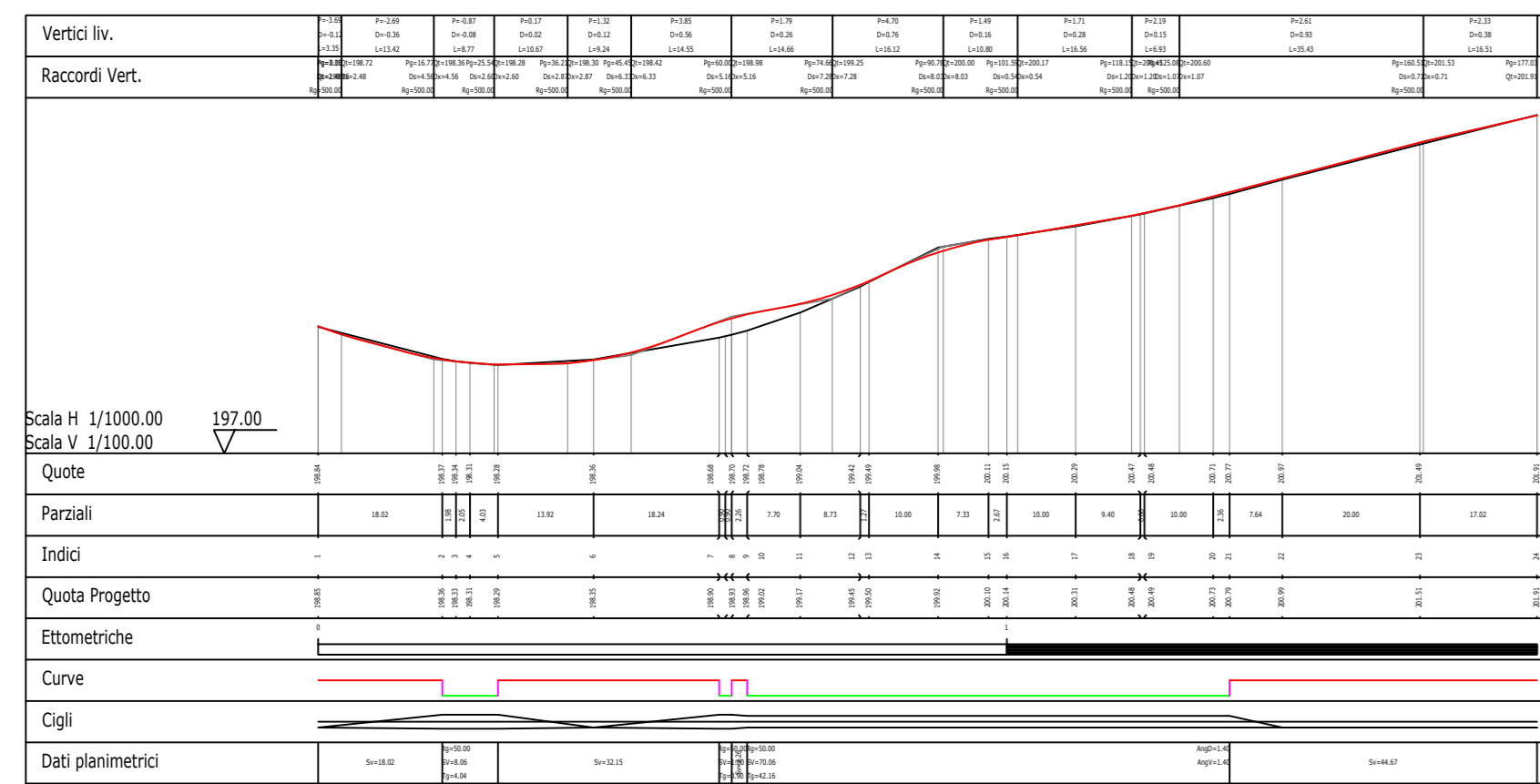
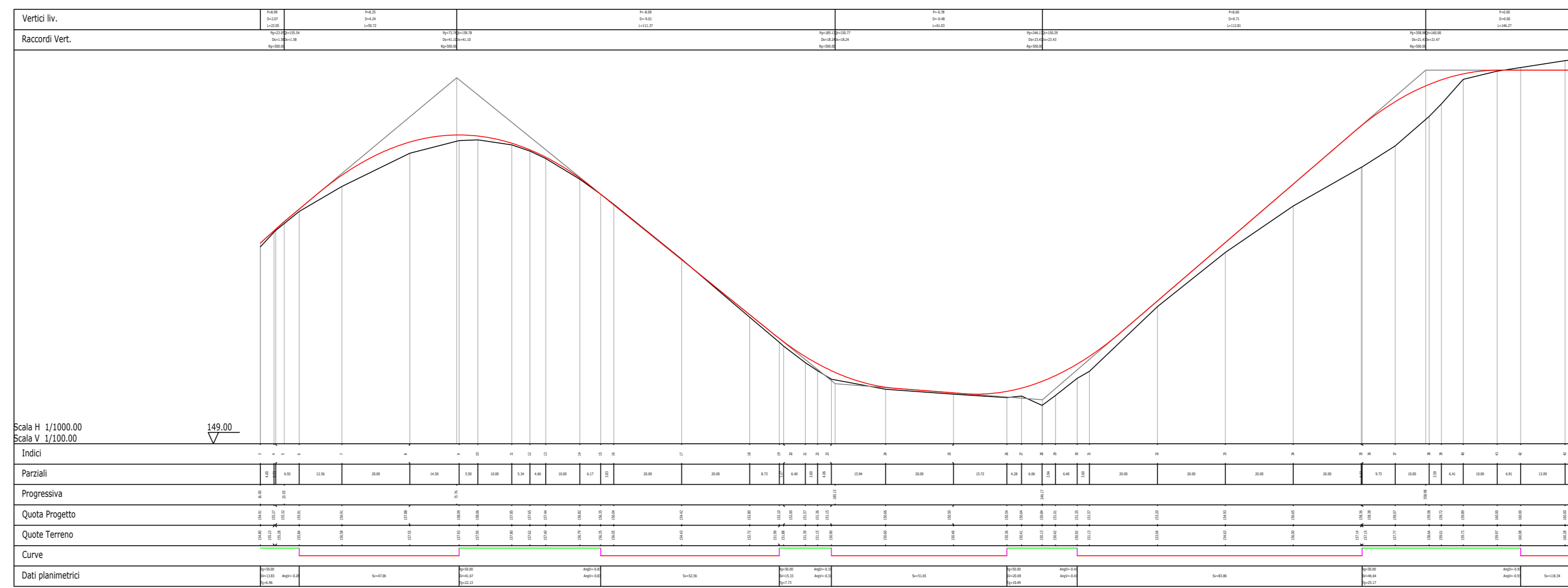


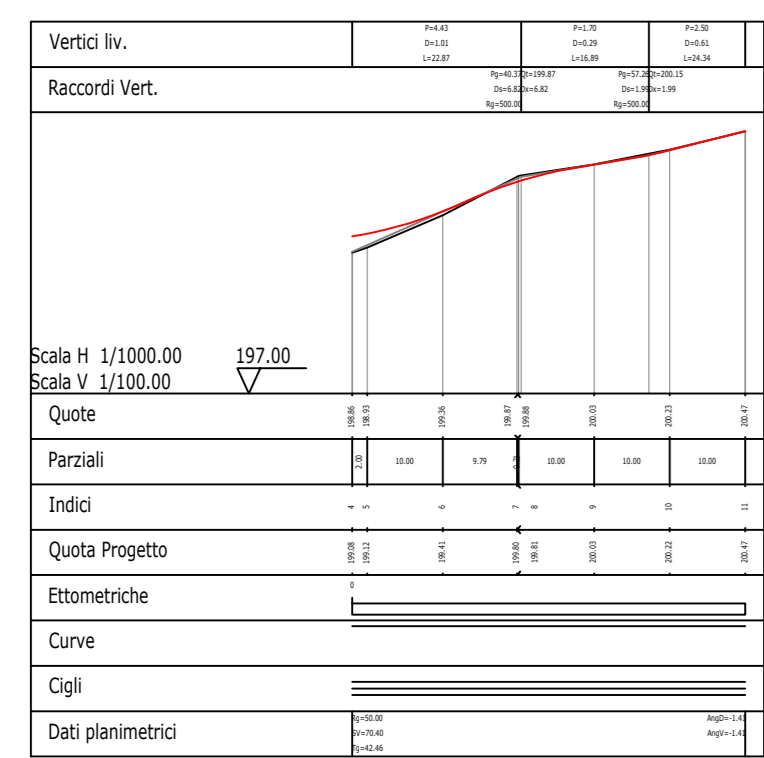
TRATTO 25-26 - VIABILITÀ DI IMPIANTO - ASSE DI MANOVRA PA08 - B



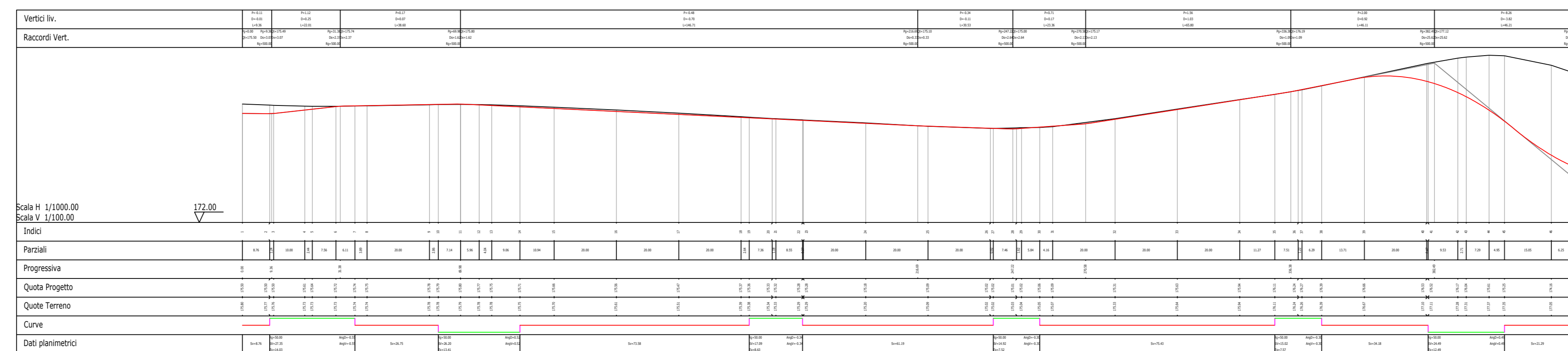
TRATTO 8-9 - VIABILITÀ DI IMPIANTO - POSTAZIONE AEROGENERATORE PA05



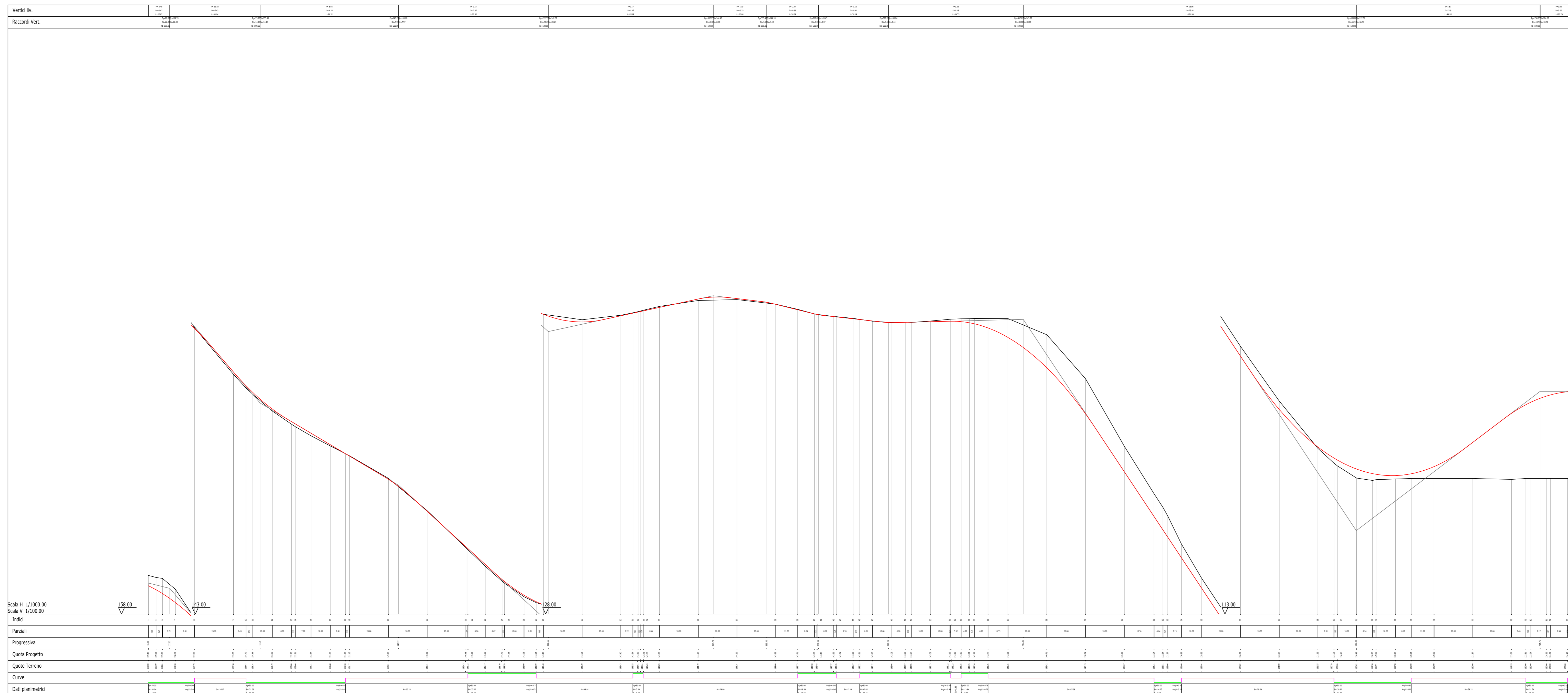
TRATTO 14-26 - VIABILITÀ DI IMPIANTO - ASSE DI MANOVRA PA08 - A



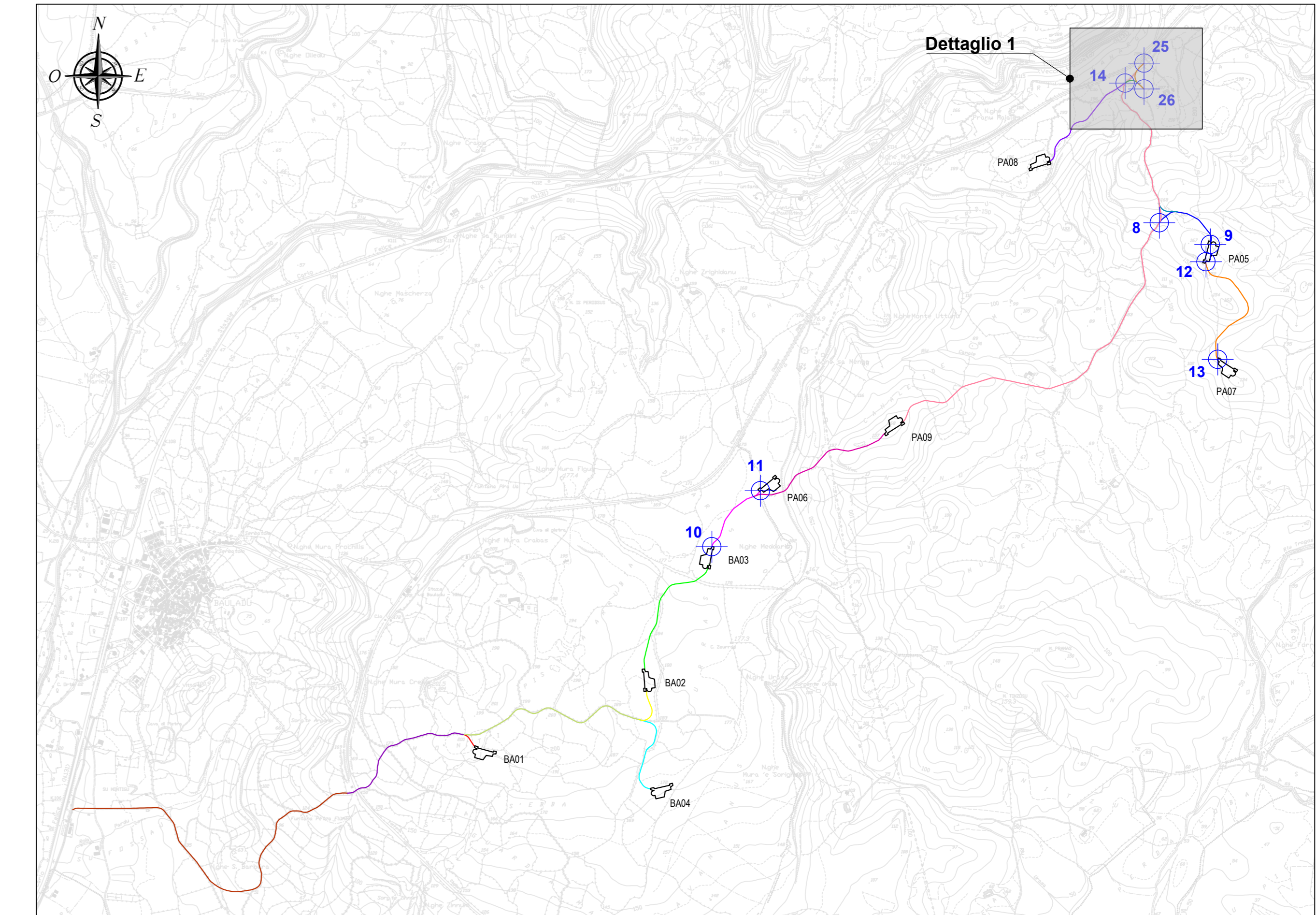
TRATTO 10-11 - VIABILITÀ DI IMPIANTO - POSTAZIONE AEROGENERATORE PA06



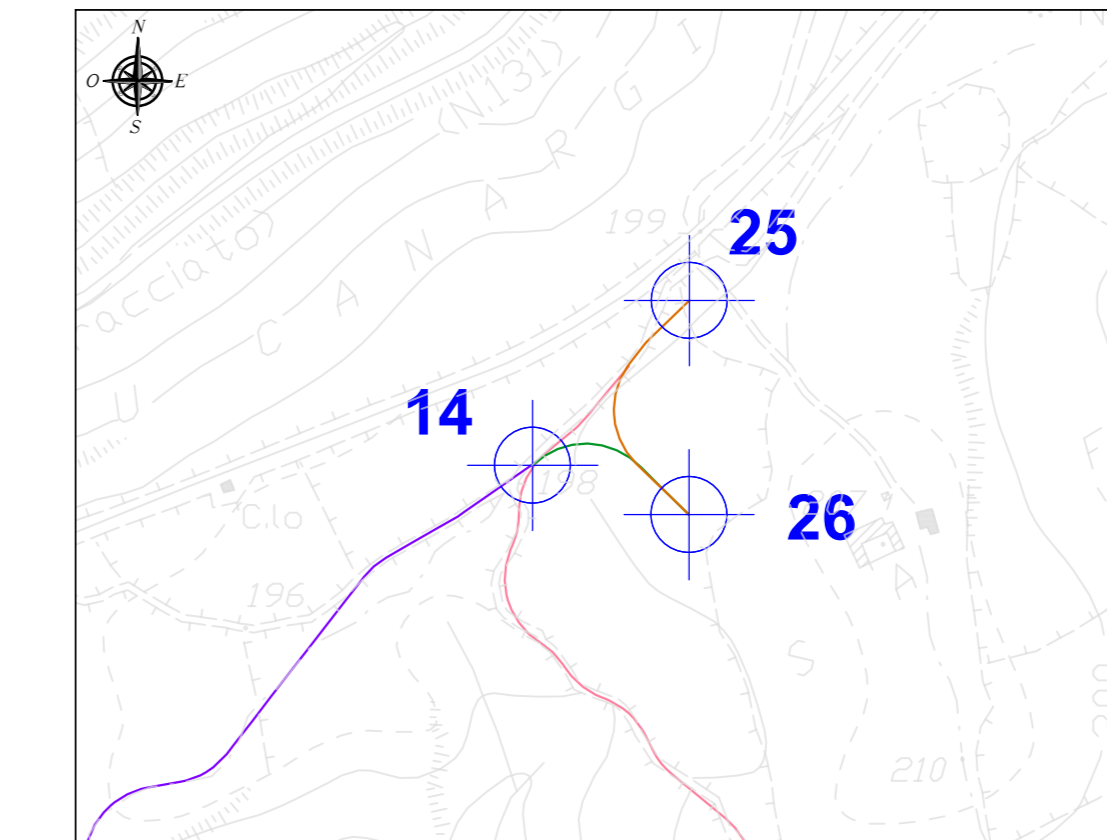
TRATTO 12-13 - VIABILITÀ DI IMPIANTO - POSTAZIONE AEROGENERATORE PA07



INQUADRAMENTO GENERALE - SCALA 1:20.000



DETTAGLIO MARKER - Scala 1:5.000



LEGENDA	
SIMBOLO	DESCRIZIONE
	Nodo stradale di riferimento per i profili
	Tratto di viabilità' di impianto nodi 8 - 9
	Tratto di viabilità' di impianto nodi 10 - 11
	Tratto di viabilità' di impianto nodi 12 - 13
	Tratto di viabilità' di impianto nodi 14 - 26
	Tratto di viabilità' di impianto nodi 25 - 26

DISEGNI DI RIFERIMENTO	
TAVOLA	DESCRIZIONE
SR-BP-TC8.1	Viabilità e piazzole - Planimetria di progetto - Fase di cantiere
SR-BP-TC11	Sezioni trasversali rappresentative viabilità di impianto

REGIONE SARDEGNA
Provincia di Oristano

IMPIANTO EOLICO NEI COMUNI DI
BAULADU E PAULILATINO

POTENZA MASSIMA IN IMMISSIONE DI 70,8 MW
COMPRESIVA DI SISTEMA DI ACCUMULO INTEGRATO DA 15 MW

PROGETTO DEFINITIVO PROFILI LONGITUDINALI VIABILITÀ DI IMPIANTO		SR-BP-TC10b Foglio n. 1 Scala: -			
Data	Rev.	Descrizione	Eseg.	Contr.	Appr.
25 Marzo 2024	1	Integratori volontari		MU	GF SR
14 Novembre 2022	0	Emissione per procedura d'IVA		IAT	GF SR
A cura di: I.A.T. Consulenza e progetti S.r.l. Dott. Ing. Giuseppe Frongia		Progettazione: Dott. Ing. Giuseppe Frongia		PROF. INGEGNERI Dott. Ing. Giuseppe Frongia Dott. Ing. Giuseppe Frongia	
Gruppo di progettazione: Ing. Giuseppe Frongia Ing. Riccardo Sanna Ing. Enrico Sanna Ing. Gianfranco Costa Ing. Stefano Mela Ing. Andrea Sanna Ing. Elena Perra		Contributi specializzati: Ing. Antonio Deiana (scienze) Dott. Maurizio Fenu (CNR) Ing. Nicola Maria (perseguiti) Dott. Ing. Antonio Casarà Dott. Maurizio Medda (Furax) Dott. Ing. Antonio Casarà Dott. Matteo Tatti (Architects)		Il Committente: SORGENTIA RENEWABLES S.R.L. Via Alghardi, 4 20148 Milano (MI)	
AD SR-BP-TC10b_Piani longitudinali viabilità di impianto Elaborato		AD SR-BP-TC10b_Piani longitudinali viabilità di impianto Foglio di stampa		2022/03/01 Codice pratica	
Elaborazioni: I.A.T. Consulenza e progetti S.r.l. con sede unica - Via Michele Giusi s.n.c. di C.A.P. 09122 Cagliari, Tel./Fax +39 070 638297 Disegni, calcoli, specifiche e tutte le altre informazioni contenute nel presente documento sono di proprietà della I.A.T. Consulenza e progetti S.r.l. Al ricevimento di questo documento si lascia scritto il numero, il titolo e il foglio, e si conserva in custodia in attesa di futura autorizzazione.					