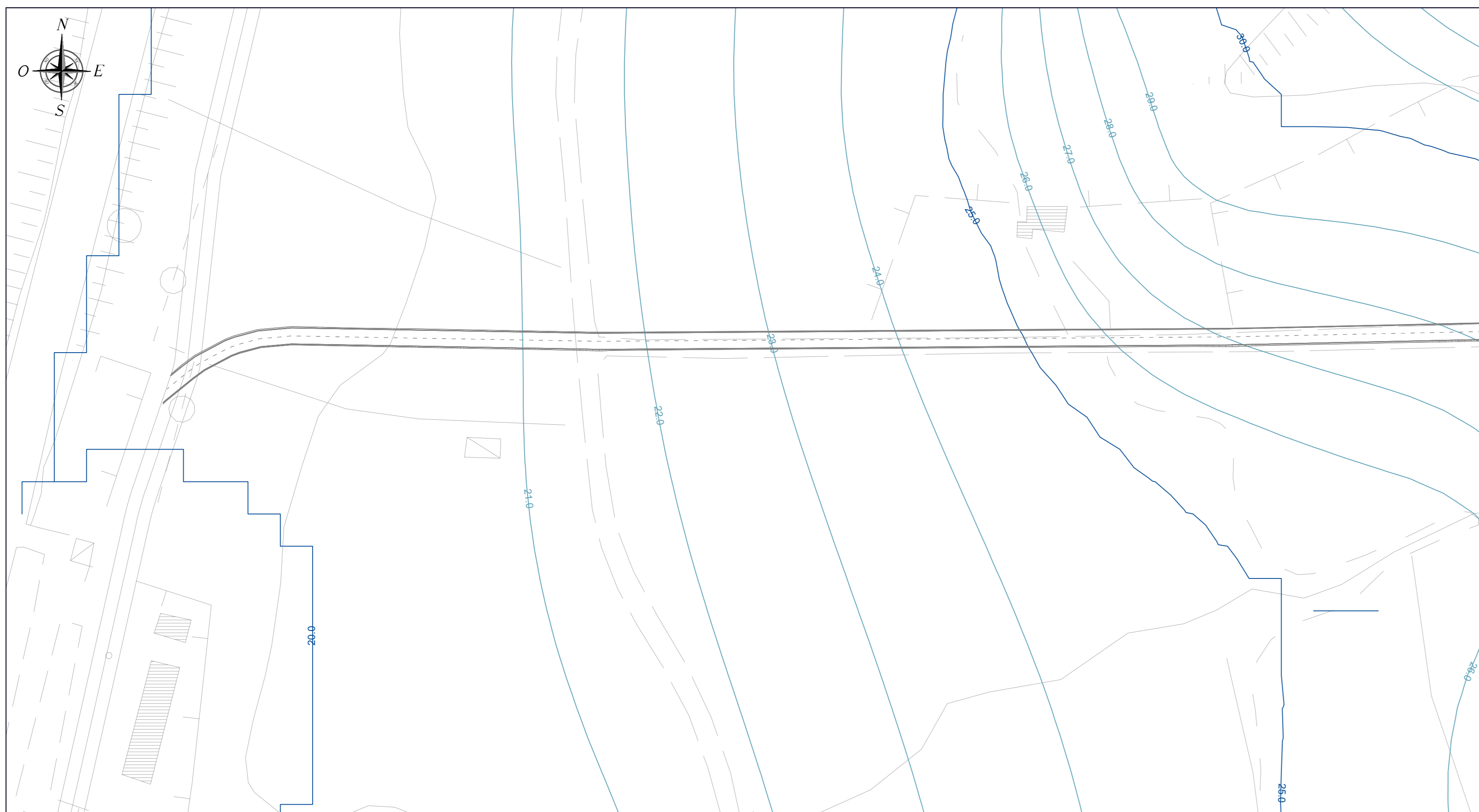
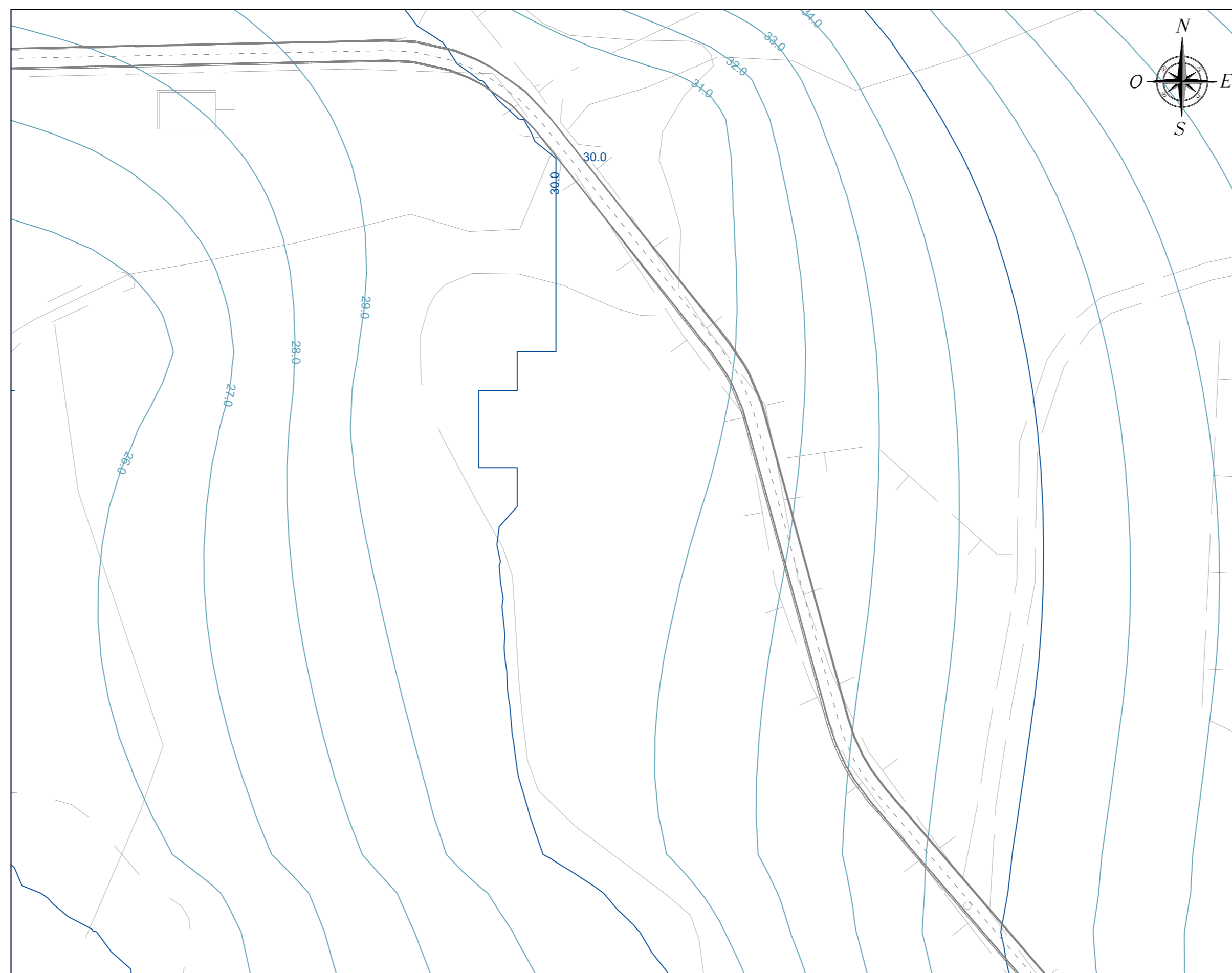


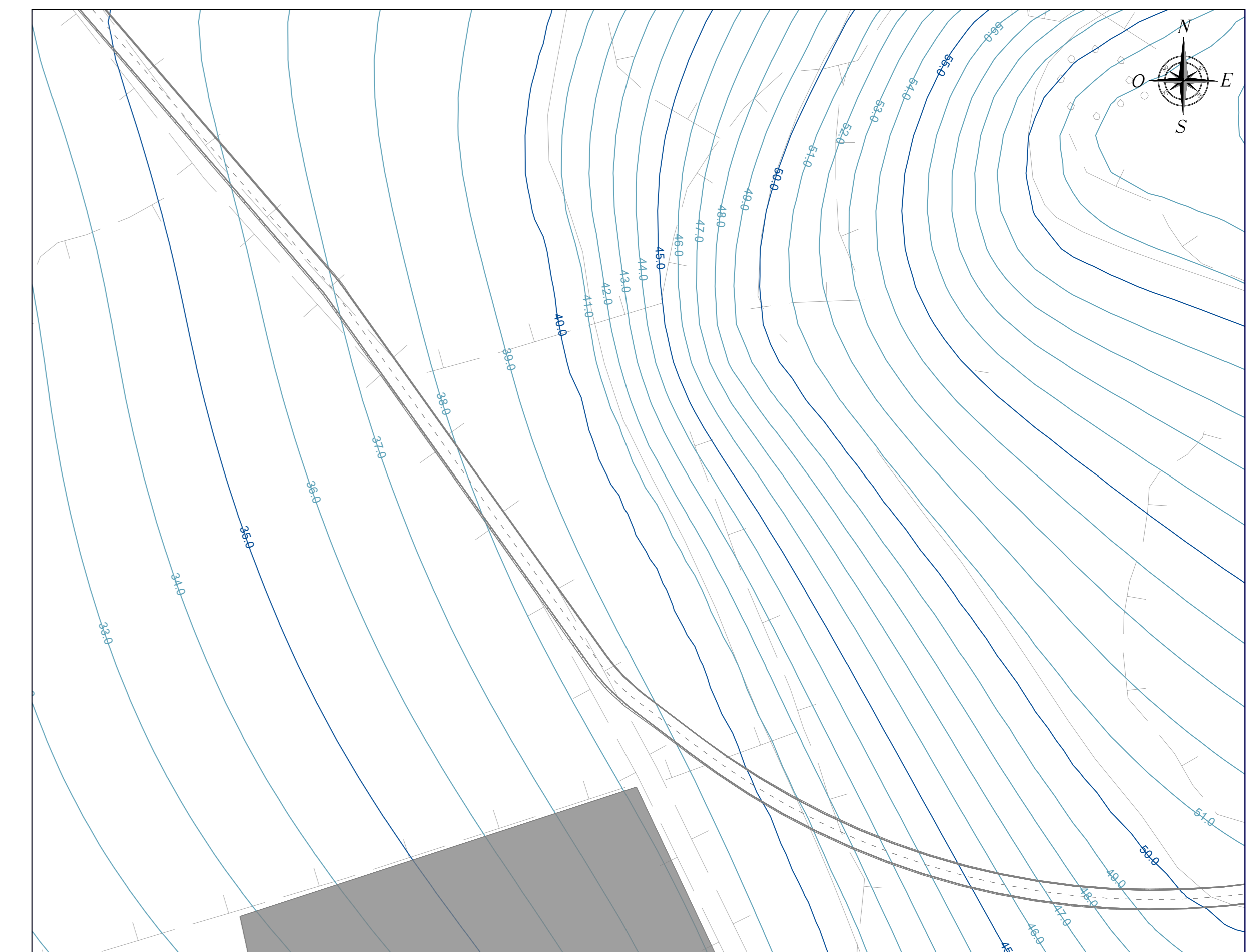
PLANIMETRIA QUADRO 1 - SCALA 1:1.000



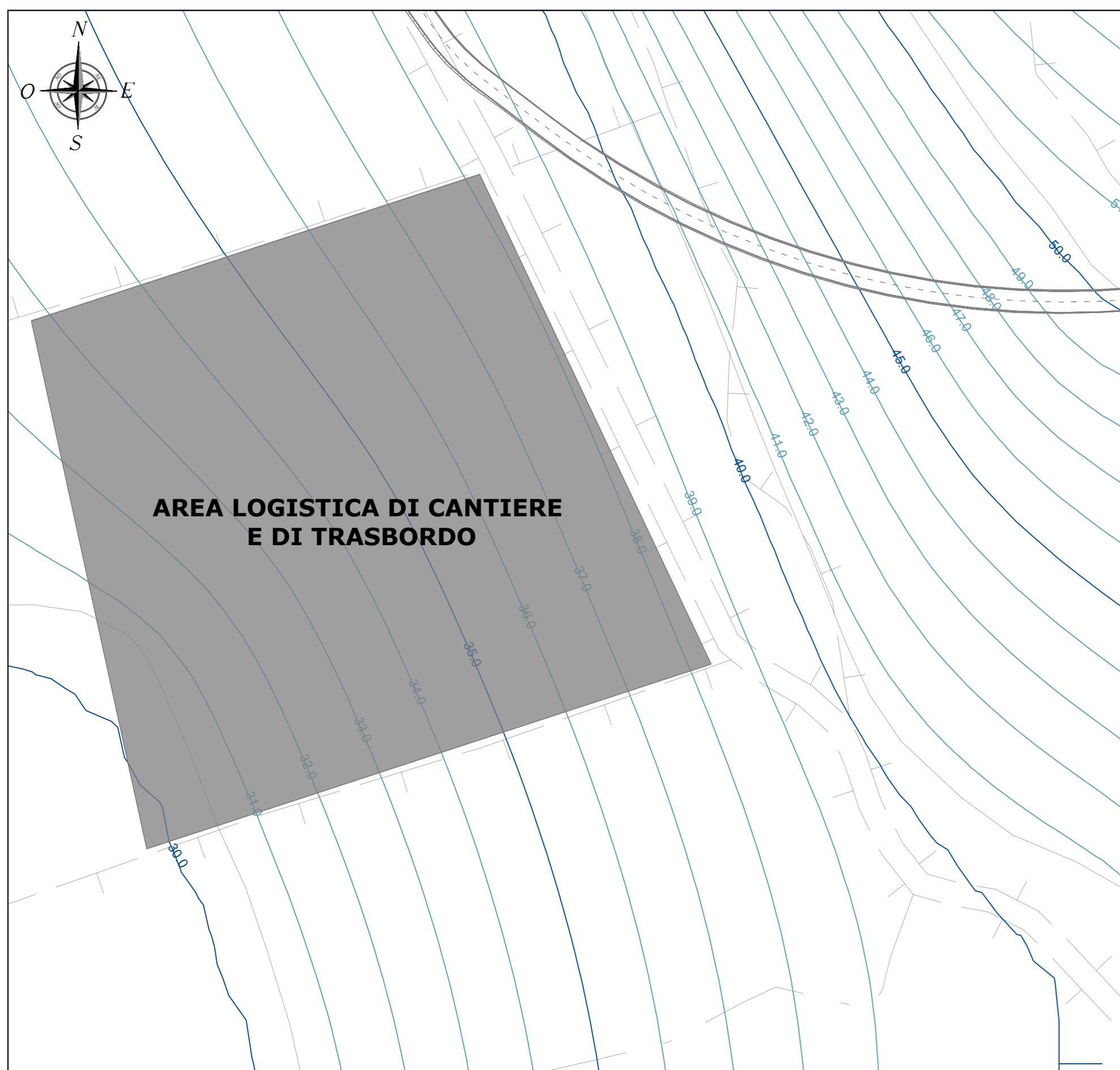
PLANIMETRIA QUADRO 2 - SCALA 1:1.000



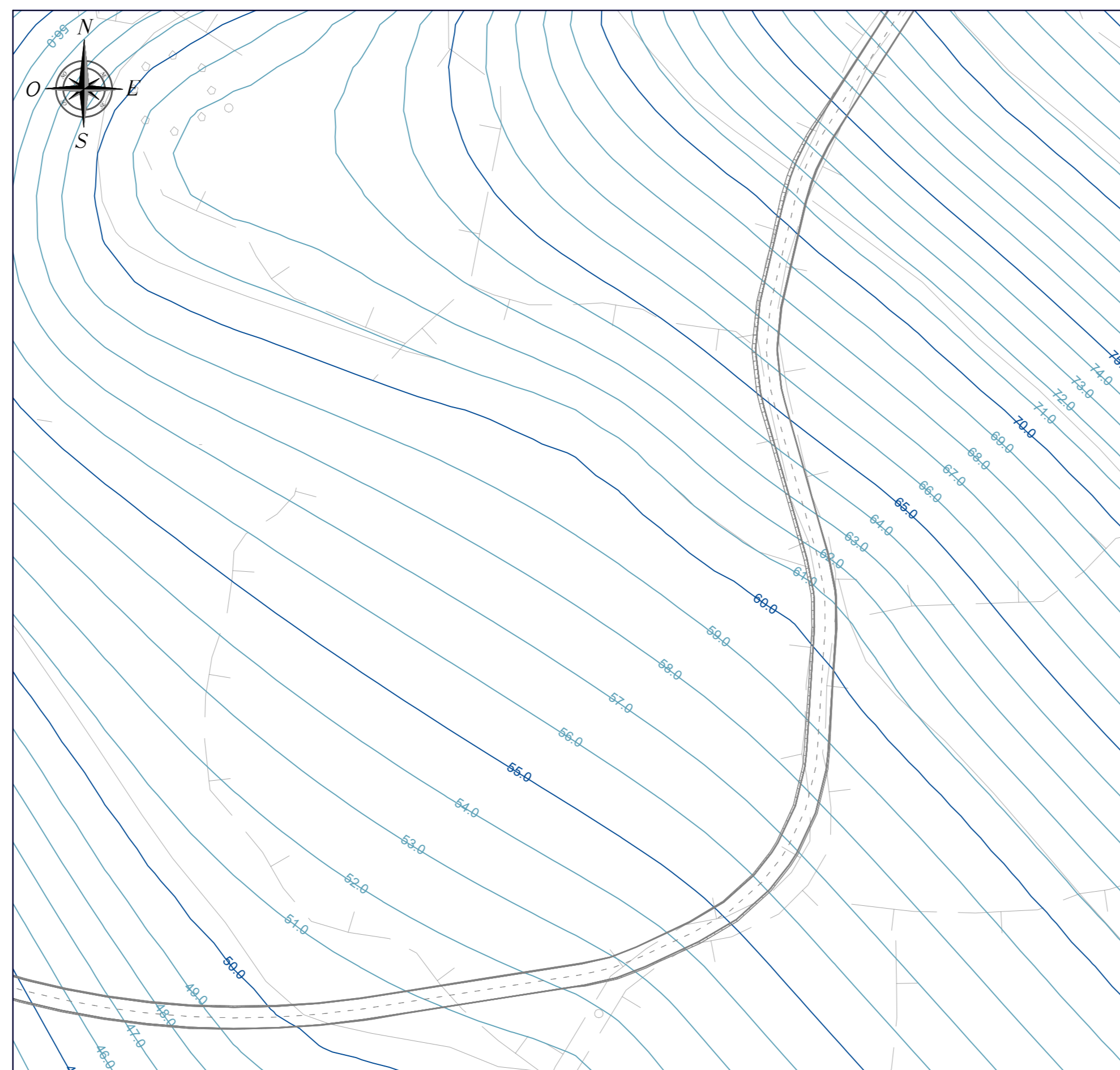
PLANIMETRIA QUADRO 3 - SCALA 1:1.000



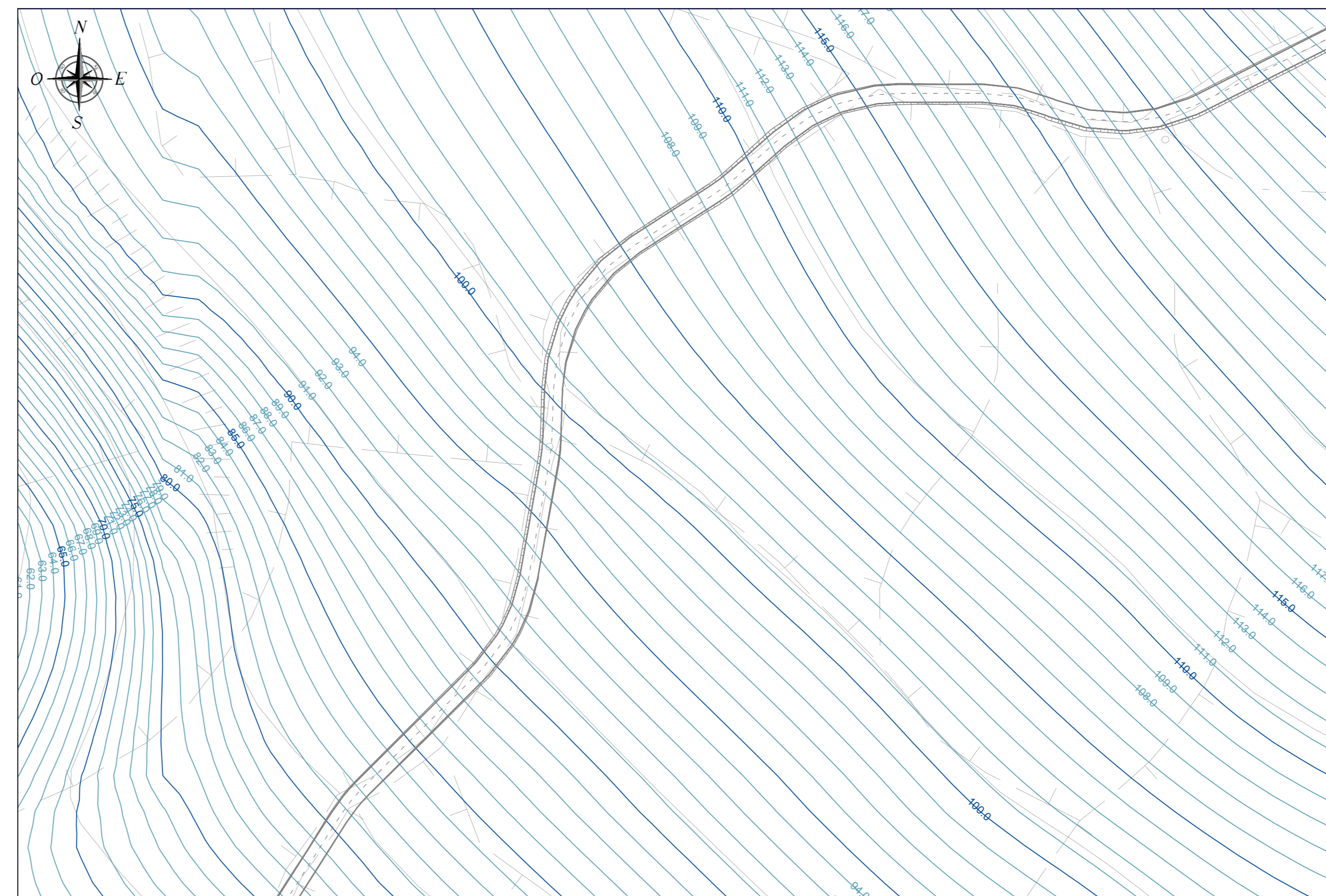
PLANIMETRIA QUADRO 4 - SCALA 1:1.000



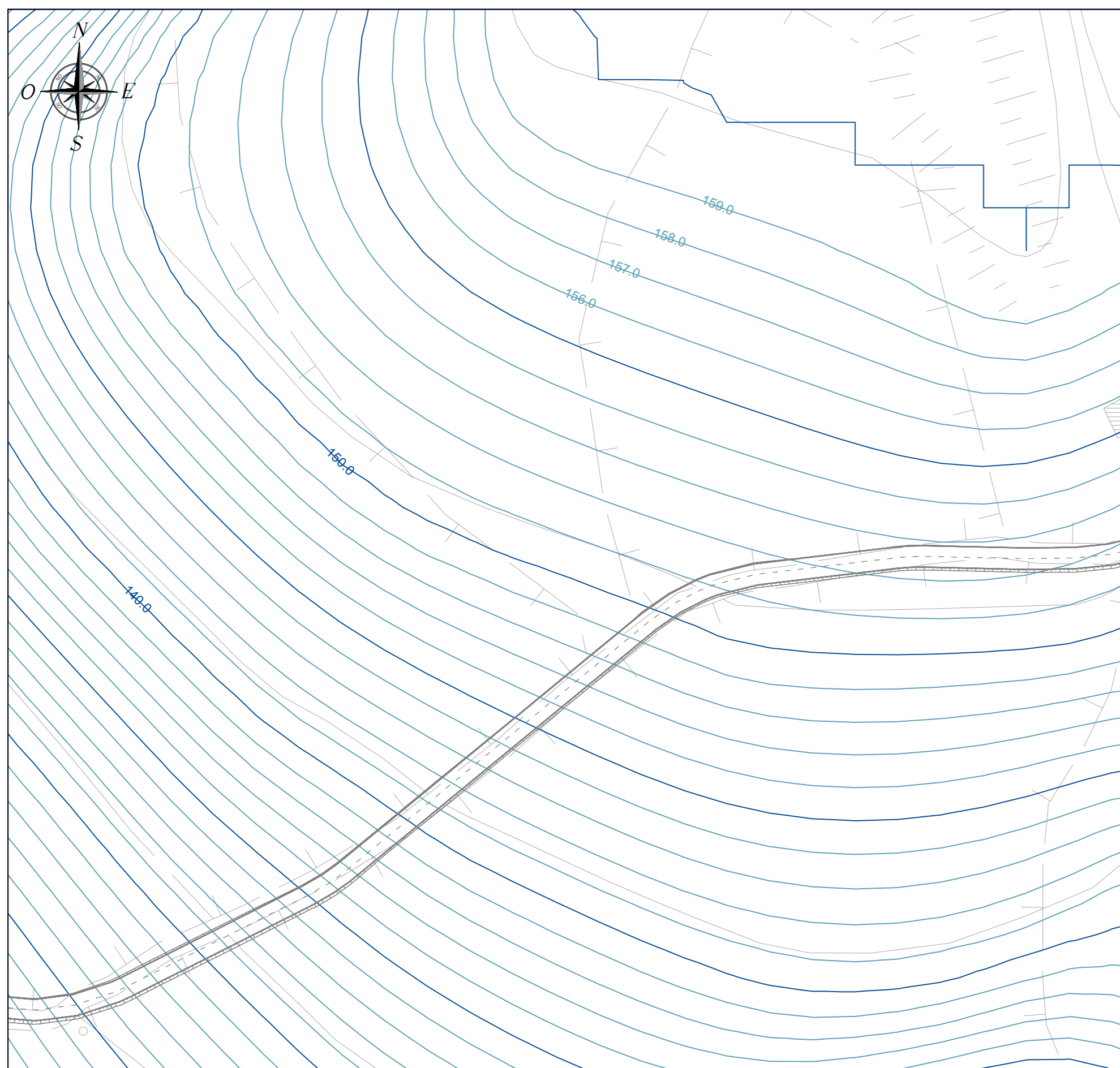
PLANIMETRIA QUADRO 5 - SCALA 1:1.000



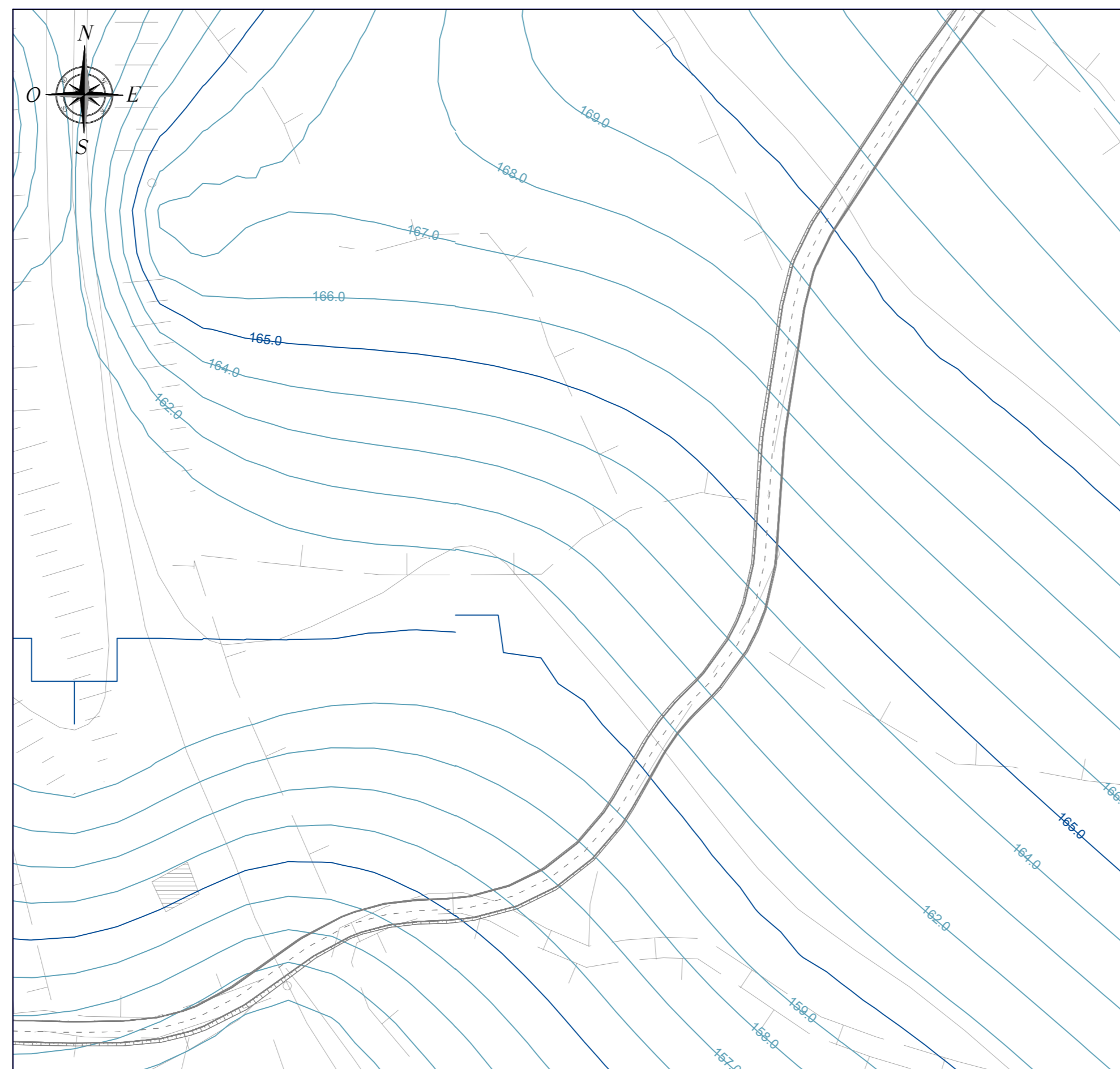
PLANIMETRIA QUADRO 6 - SCALA 1:1.000



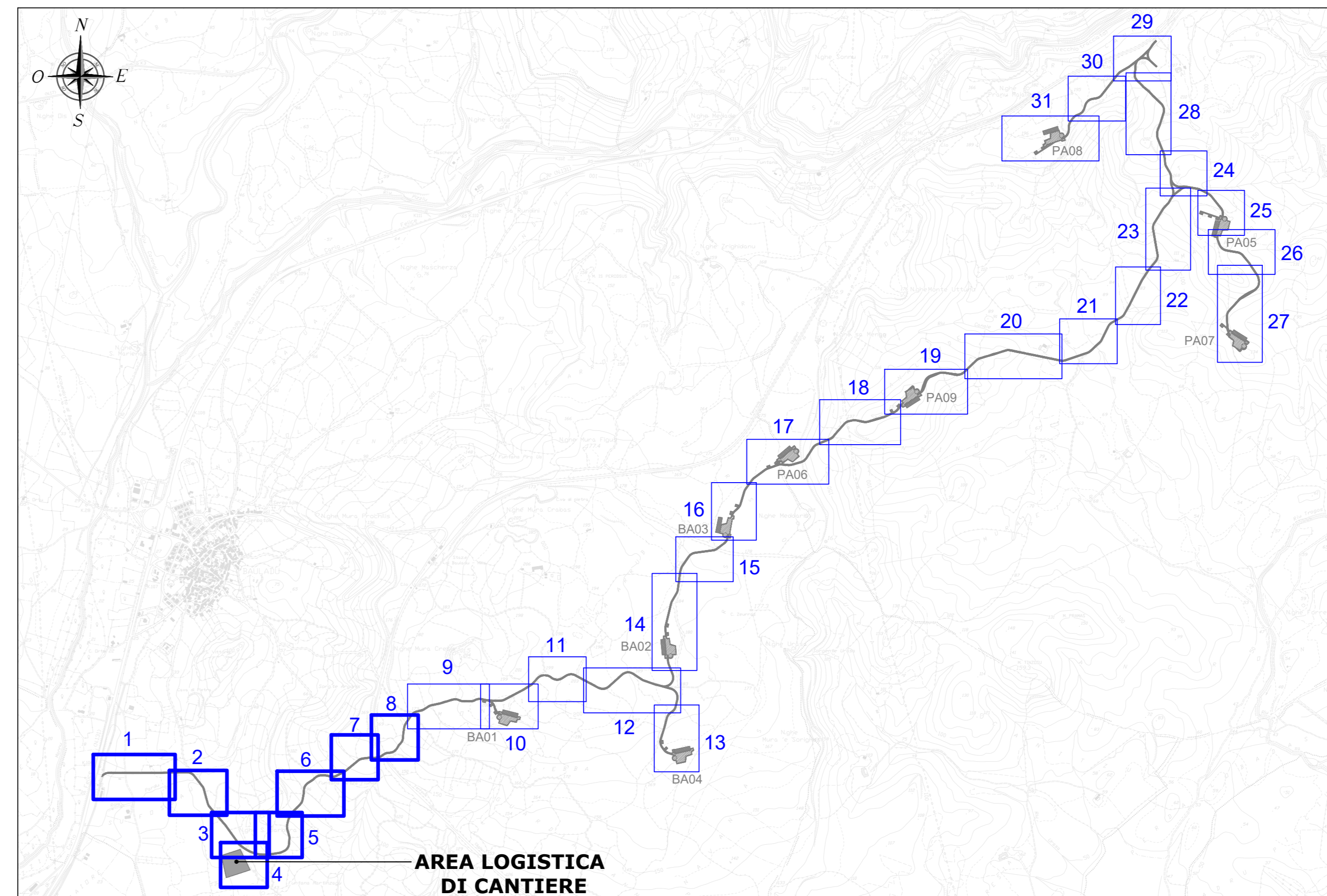
PLANIMETRIA QUADRO 7 - SCALA 1:1.000



PLANIMETRIA QUADRO 8 - SCALA 1:1.000



INQUADRAMENTO PLANIMETRICO GENERALE - SCALA 1:20.000



LEGENDA	
SIMBOLO	DESCRIZIONE
	Fondazioni aerogeneratori
	Piazzole di cantiere
	Viabilità di impianto
	Possibile area scarico pale
	Corridoio temporaneo di accesso alle piazzole di supporto gru secondaria
	Piazzole di supporto gru secondaria
	Aree logistiche di cantiere da ripristinare ex ante a fine lavori
	Curve di livello equidistanza 5 m
	Curve di livello equidistanza 1 m

REGIONE SARDEGNA
Provincia di Oristano

**IMPIANTO EOLICO NEI COMUNI DI
BAULADU E PAULILATINO**

POTENZA MASSIMA IN IMMISSIONE DI 70,8 MW
COMPRESIVA DI SISTEMA DI ACCUMULO INTEGRATO DA 15 MW

Oggetto: VIABILITÀ ED AREE DI CANTIERE PIANO QUOTATO - STATO ATTUALE	SR-BP-TC5a Foglio: scala: 1:1.000
--	---

Data	Rev.	Descrizione	Eseg.	Contr.	Appr.
25 Marzo 2024	1	Integratori volontari		MU	GF SR
14 Novembre 2022	0	Emissioni per procedura di VIA		IAT	GF SR

A cura di: I.A.T. Consulenza e progetti S.r.l. Dott. Ing. Giuseppe Frongia	Progettazione: Dott. Ing. Giuseppe Frongia
Gruppo di progettazione: Ing. Giuseppe Frongia (coordinatore) Dott. Maurizio Medda (CNR) Ing. Enrico Barale Dott. Tommaso Caputo Ing. Gianfranco Costa Dott. Gianluca De Santis Ing. Gianluca Fenu Ing. Andrea Genua P.R. Tar. Enrica Re Dott. Elena Ruffini	Contributi specialistici: Ing. Antonio Deiana (scienze) Dott. Maurizio Medda (CNR) Dott. Maurizio Medda (CNR) Dott. Maurizio Medda (CNR) Dott. Maurizio Medda (CNR) Dott. Maurizio Medda (CNR) Dott. Maurizio Medda (CNR) Dott. Maurizio Medda (CNR) Dott. Maurizio Medda (CNR) Dott. Maurizio Medda (CNR)
I Committenti: SORGENIA RENEWABLES S.R.L. Via Alghardi, 4 20148 Milano (MI)	IAT

IAT CONSULENZA E PROGETTI Via Cagliari, 1 07021 Oristano (OR)	SORGENIA RENEWABLES S.R.L. Via Alghardi, 4 20148 Milano (MI)
---	--

Elaborazioni: I.A.T. Consulenza e progetti S.r.l. con sotto-unico - Via Michele Giusi s.n.c. di CACIP - 09122 Cagliari, Tel./Fax +39 070 688297