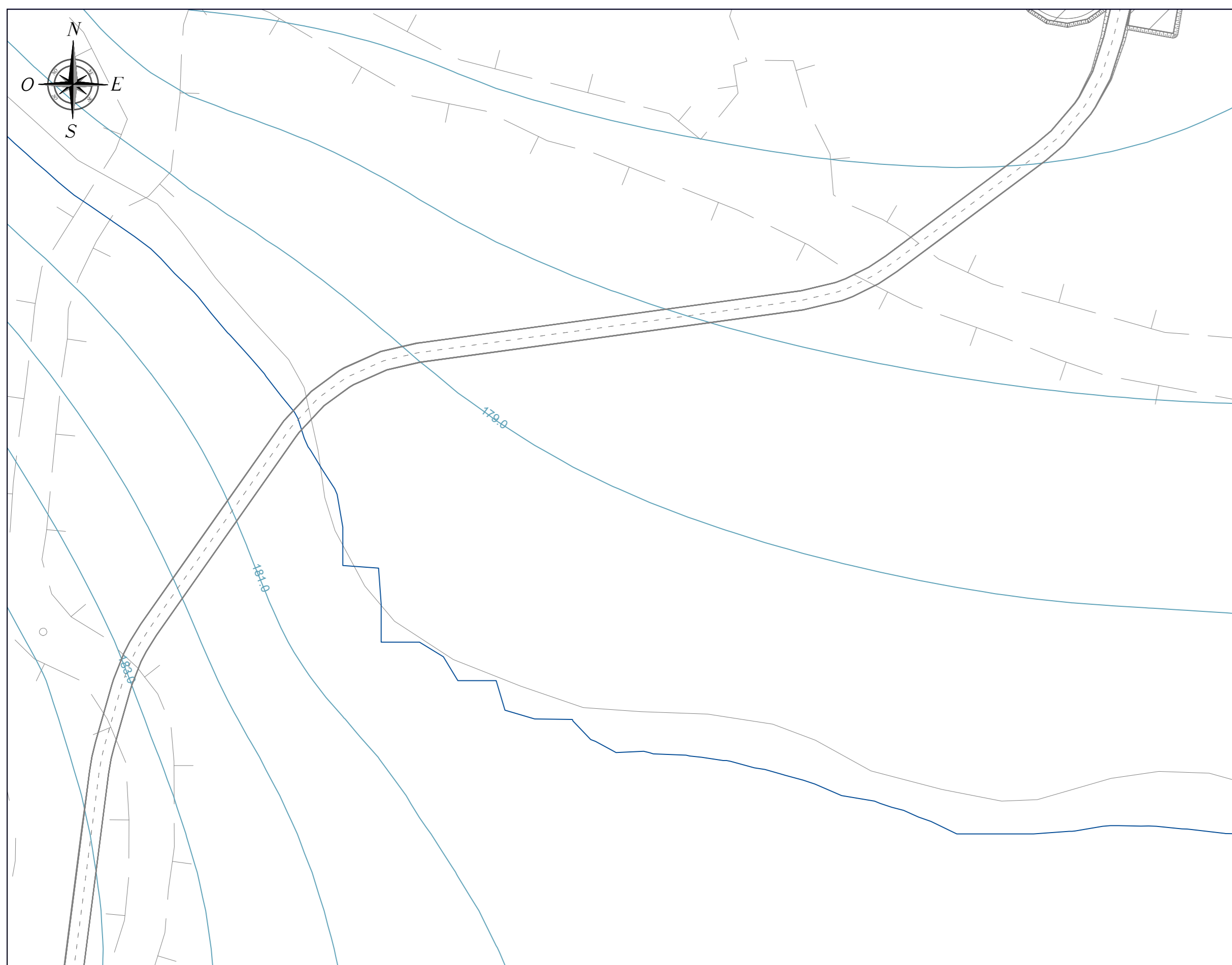
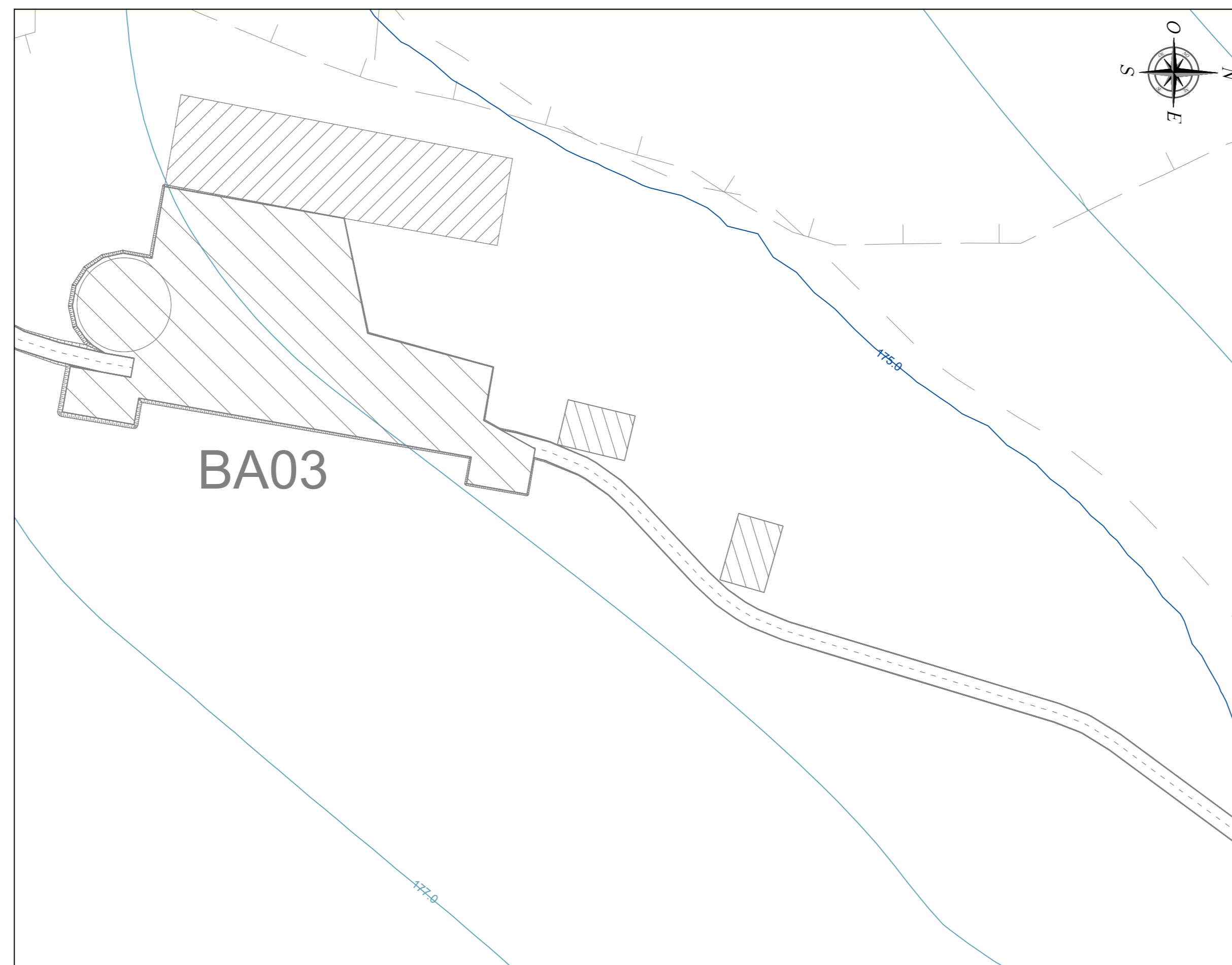


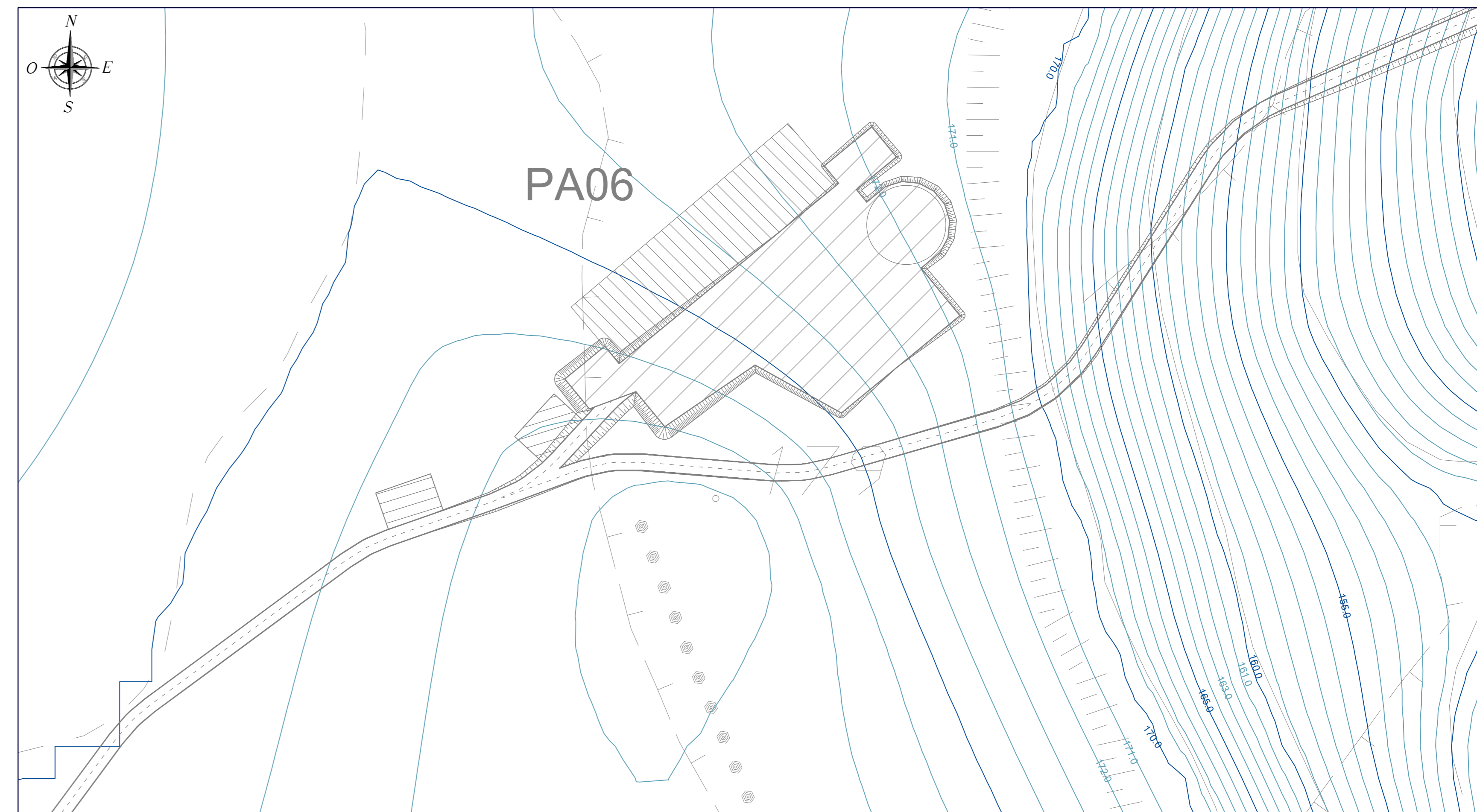
PLANIMETRIA QUADRO 15 - SCALA 1:1.000



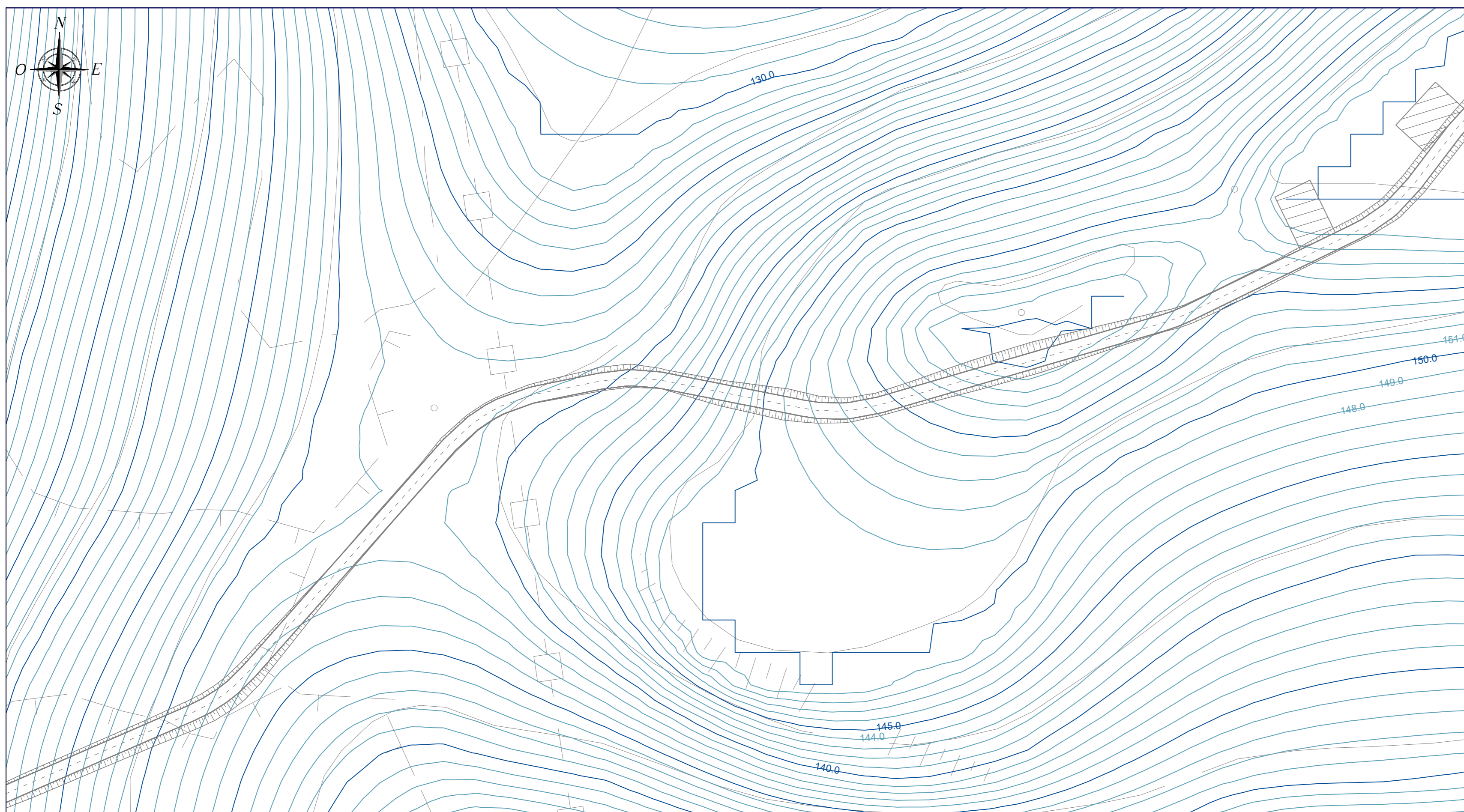
PLANIMETRIA QUADRO 16 - SCALA 1:1.000



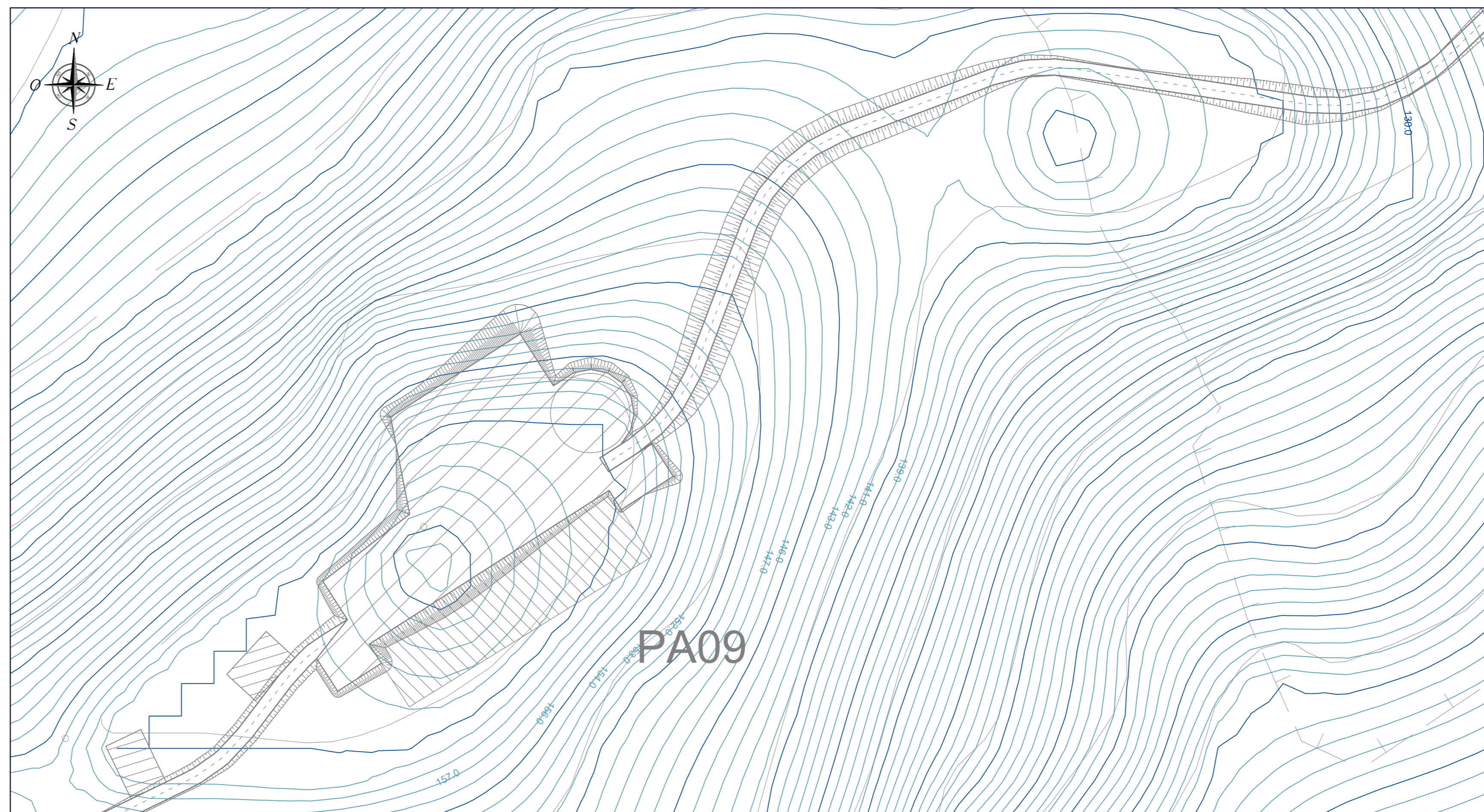
PLANIMETRIA QUADRO 17 - SCALA 1:1.000



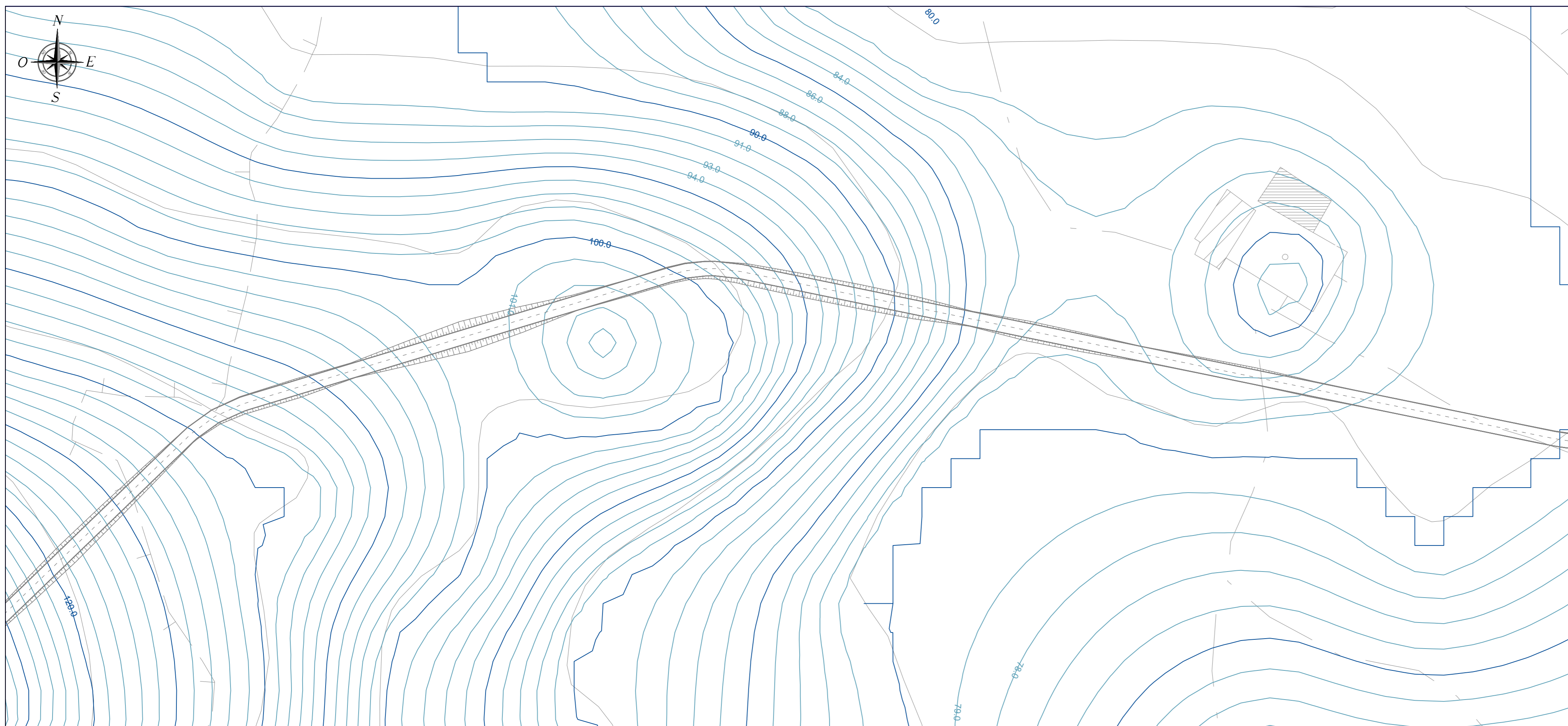
PLANIMETRIA QUADRO 18 - SCALA 1:1.000



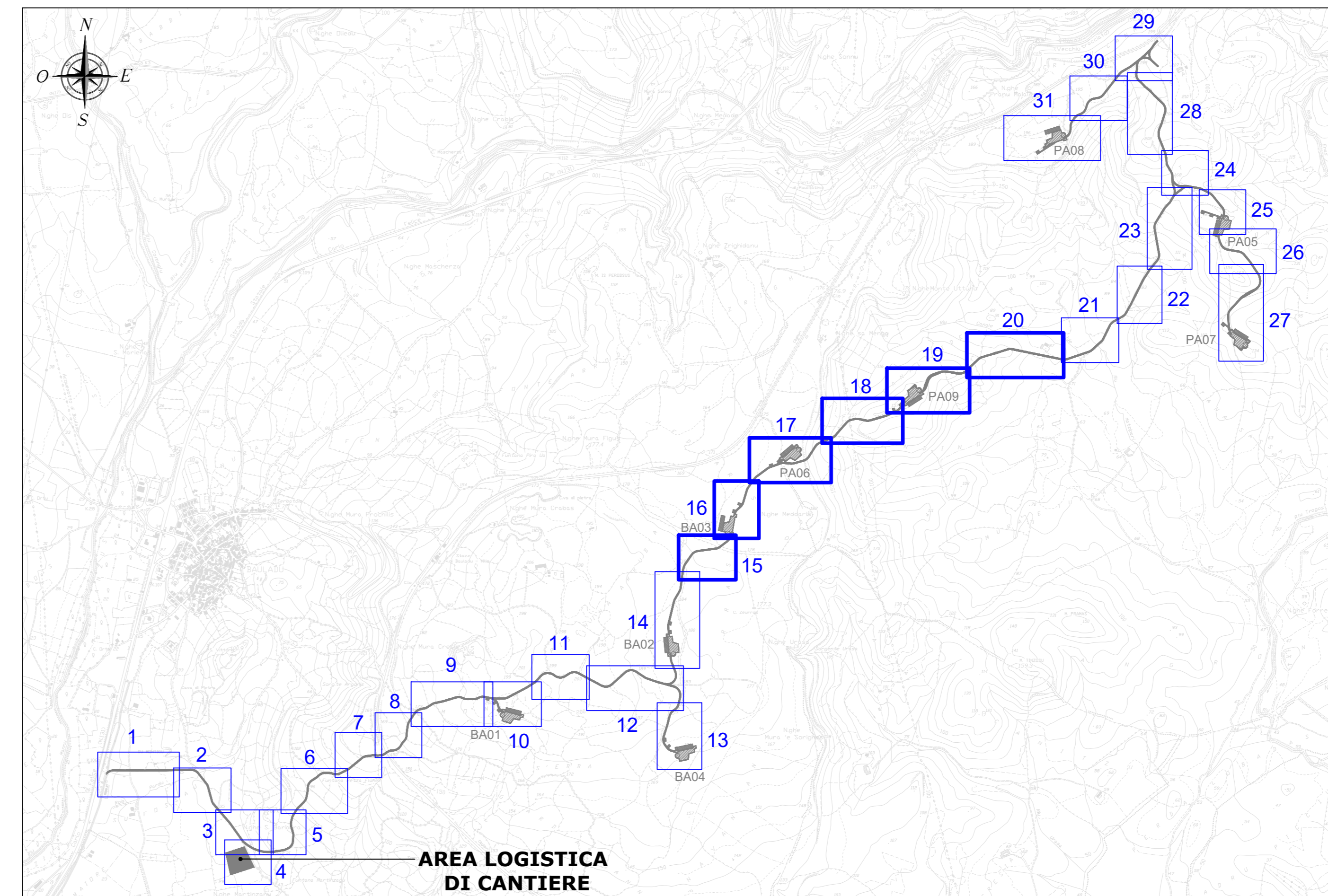
PLANIMETRIA QUADRO 19 - SCALA 1:1.000



PLANIMETRIA QUADRO 20 - SCALA 1:1.000



INQUADRAMENTO PLANIMETRICO GENERALE - SCALA 1:20.000



LEGENDA	
SIMBOLO	DESCRIZIONE
	Fondazioni aerogeneratori
	Piazzole di cantiere
	Viabilità di impianto
	Possibile area scarico pale
	Corridoio temporaneo di accesso alle piazzole di supporto gru secondaria
	Piazzole di supporto gru secondaria
	Aree logistiche di cantiere da ripristinare ex ante a fine lavori
	Curve di livello equidistanza 5 m
	Curve di livello equidistanza 1 m

REGIONE SARDEGNA  
Provincia di Oristano

**IMPIANTO EOLICO NEI COMUNI DI  
BAULADU E PAULILATINO**

POTENZA MASSIMA IN IMMISSIONE DI 70,8 MW  
COMPRESIVA DI SISTEMA DI ACCUMULO INTEGRATO DA 15 MW

Oggetto: <b>VIABILITÀ ED AREE DI CANTIERE</b> <b>PIANO QUOTATO - STATO ATTUALE</b>		SR-BP-TC5c Foglio: 11 Scala: 1:1.000			
Data	Rev.	Descrizione	Eseg.	Contr.	Appr.
25 Marzo 2024	1	Integratori volontari		MU	GF SR
14 Novembre 2022	0	Emissione per procedura di VIA		IAT	GF SR

A cura di: I.A.T. Consulenza e progetti S.r.l. Dott. Ing. Giuseppe Frongia	Progettazione: Dott. Ing. Giuseppe Frongia
Gruppo di progettazione: Ing. Giuseppe Frongia (coordinatore) Ing. Riccardo Sanna Ing. Enrico Sanna Ing. Tommaso Casar Ing. Gianfranco Costa Ing. Paolo Deiana Ing. Stefano Mela Ing. Andrea Orrù Ing. Emanuele Re Dott. Erika Ruffini	Contributi specialistici: Ing. Antonio Deiana (accoppiatori) Dott. Riccardo Fenu (Criterio di qualità) Agr. Sott. Mgr. Nicola Maria (percepzioni) Dott. Mgr. Francesco Maria (PVA) Dott. Maurizio Meola (PVA) Dott. Gian Andrea Natta (Atmosfera) Dott. Giulio Sanna (Acustica) Dott. Matteo Tatti (Sviluppatori)
TI Committente: SORGENTIA RENEWABLES S.R.L. Via Algarò, 4 20148 Milano (MI)	
IAT CONSULENZA E PROGETTI Via Cagliari, 10 09122 Cagliari, CA	SORGENTIA RENEWABLES S.R.L. Via Algarò, 4 20148 Milano (MI)

Elaborazioni: I.A.T. Consulenza e progetti S.r.l. con bivio unico - Via Michele Giusà n.c. 21 CACIP - 09122 Cagliari, Tel./Fax +39 070 658297