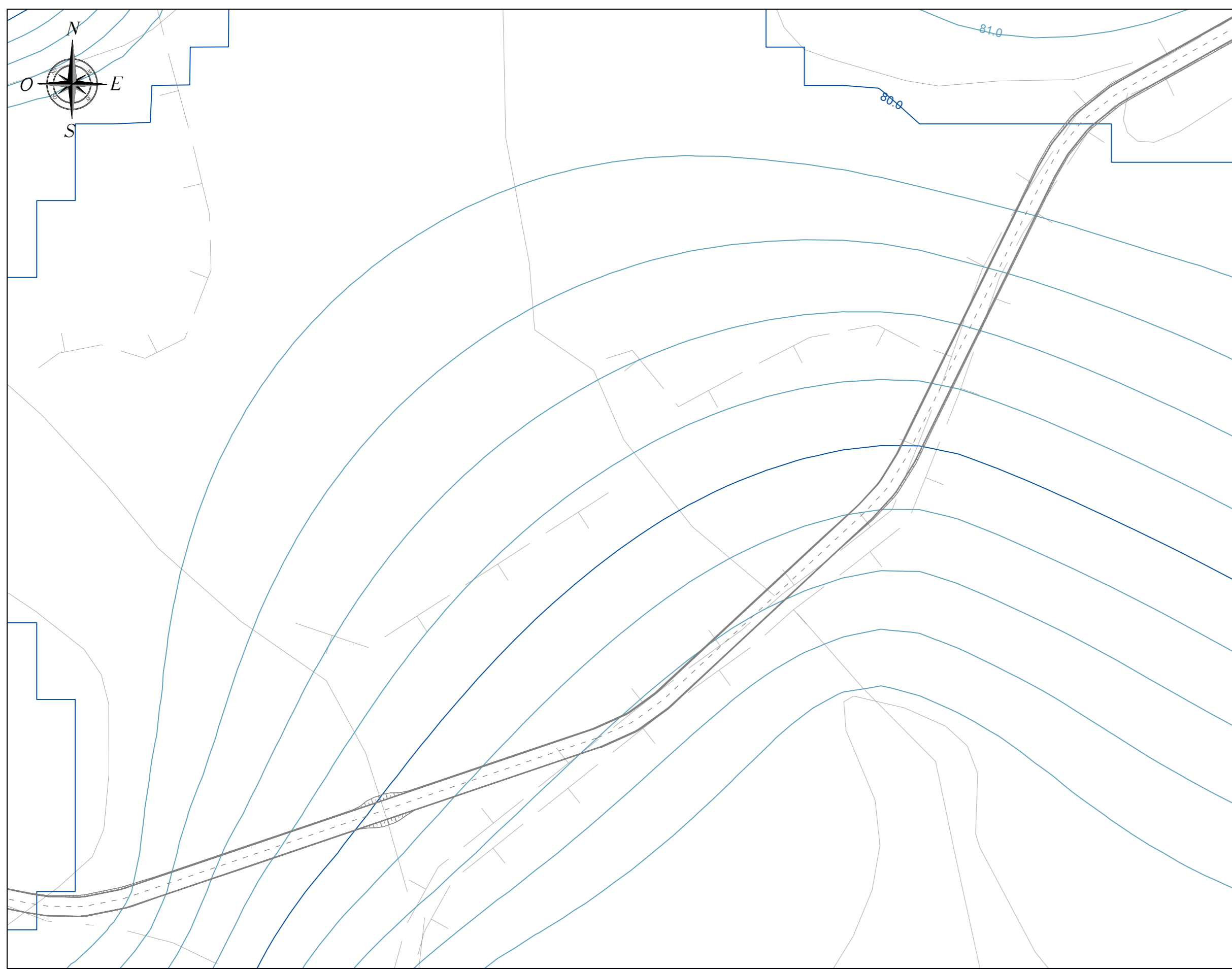
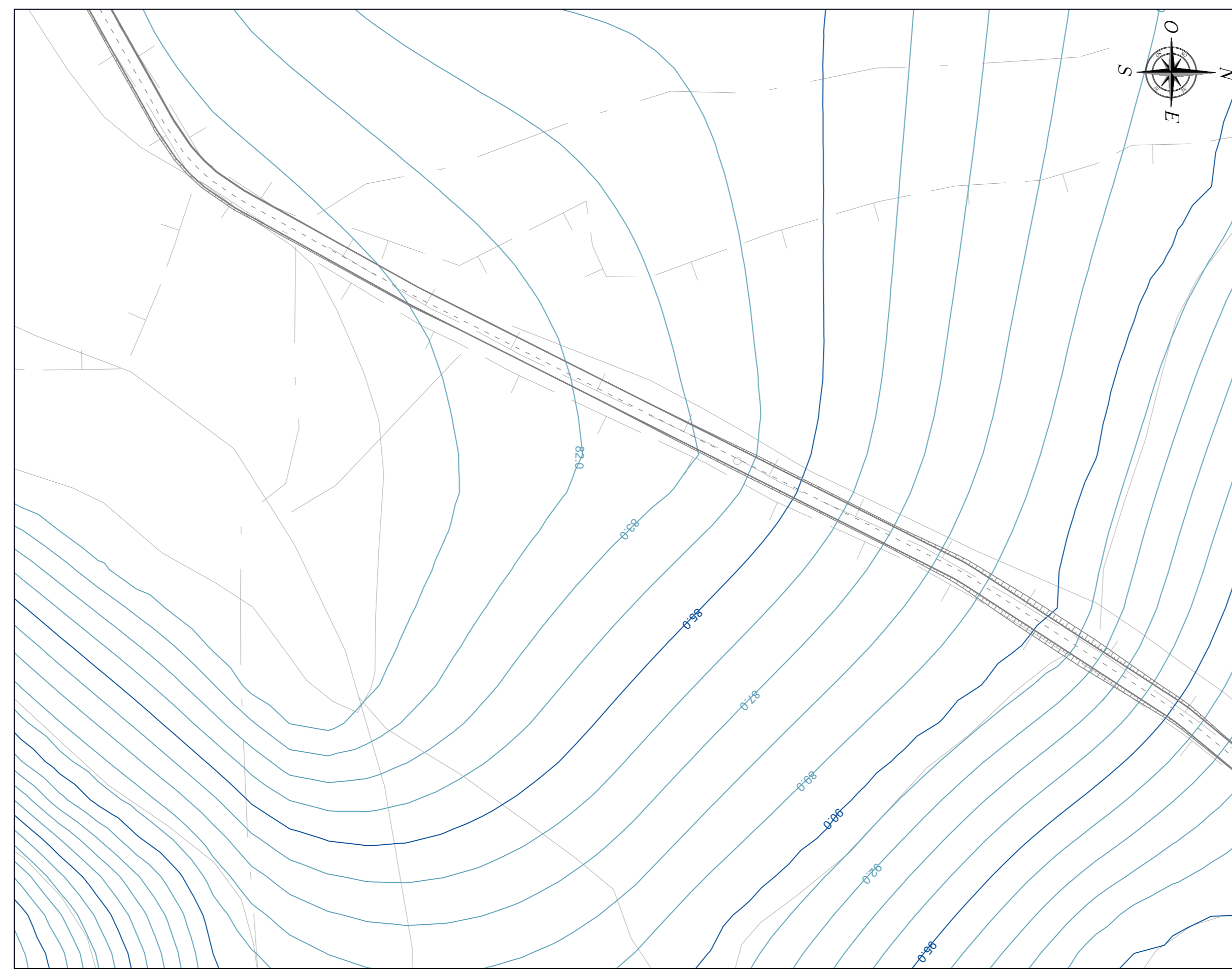


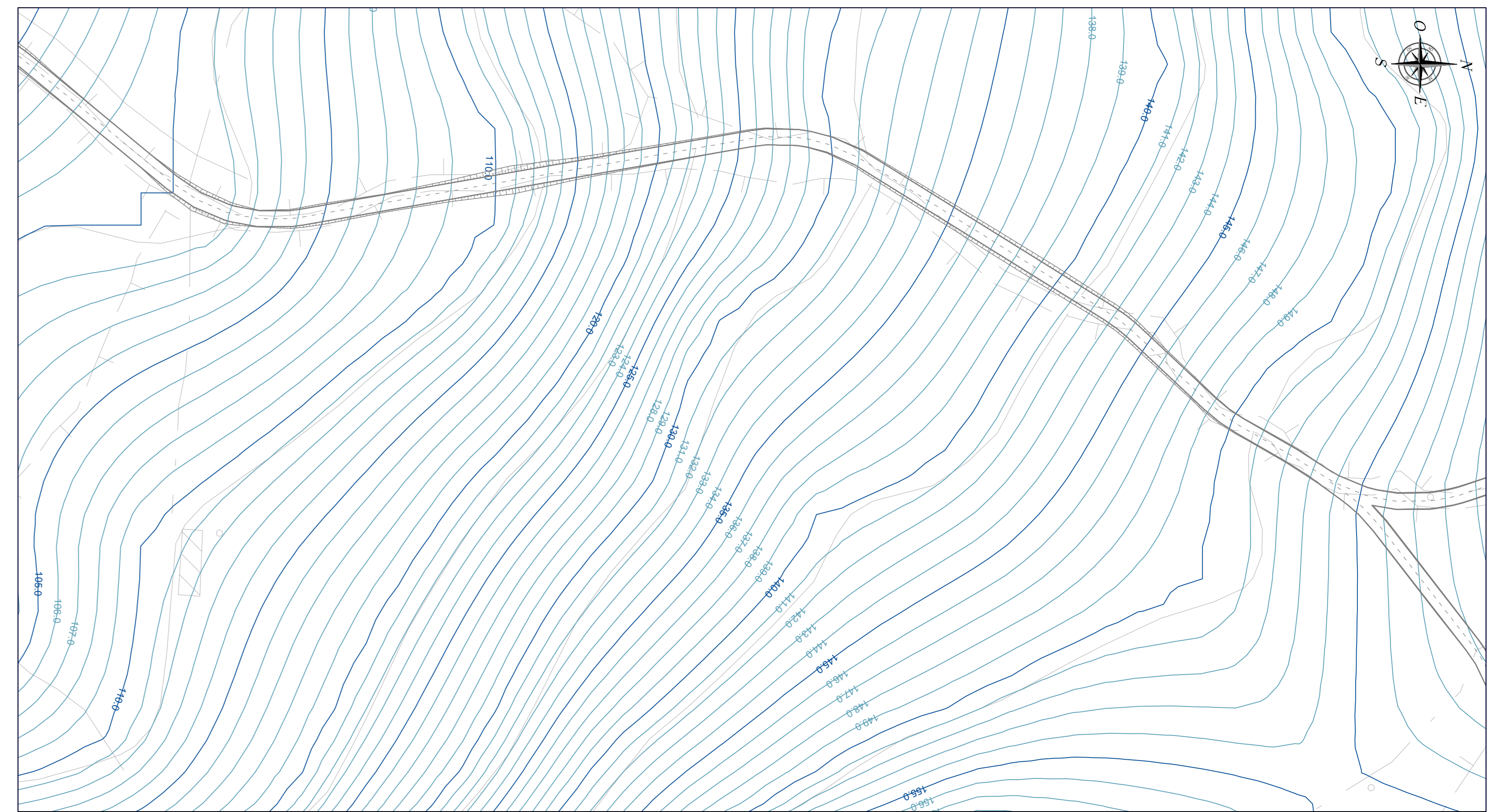
PLANIMETRIA QUADRO 21 - SCALA 1:1.000



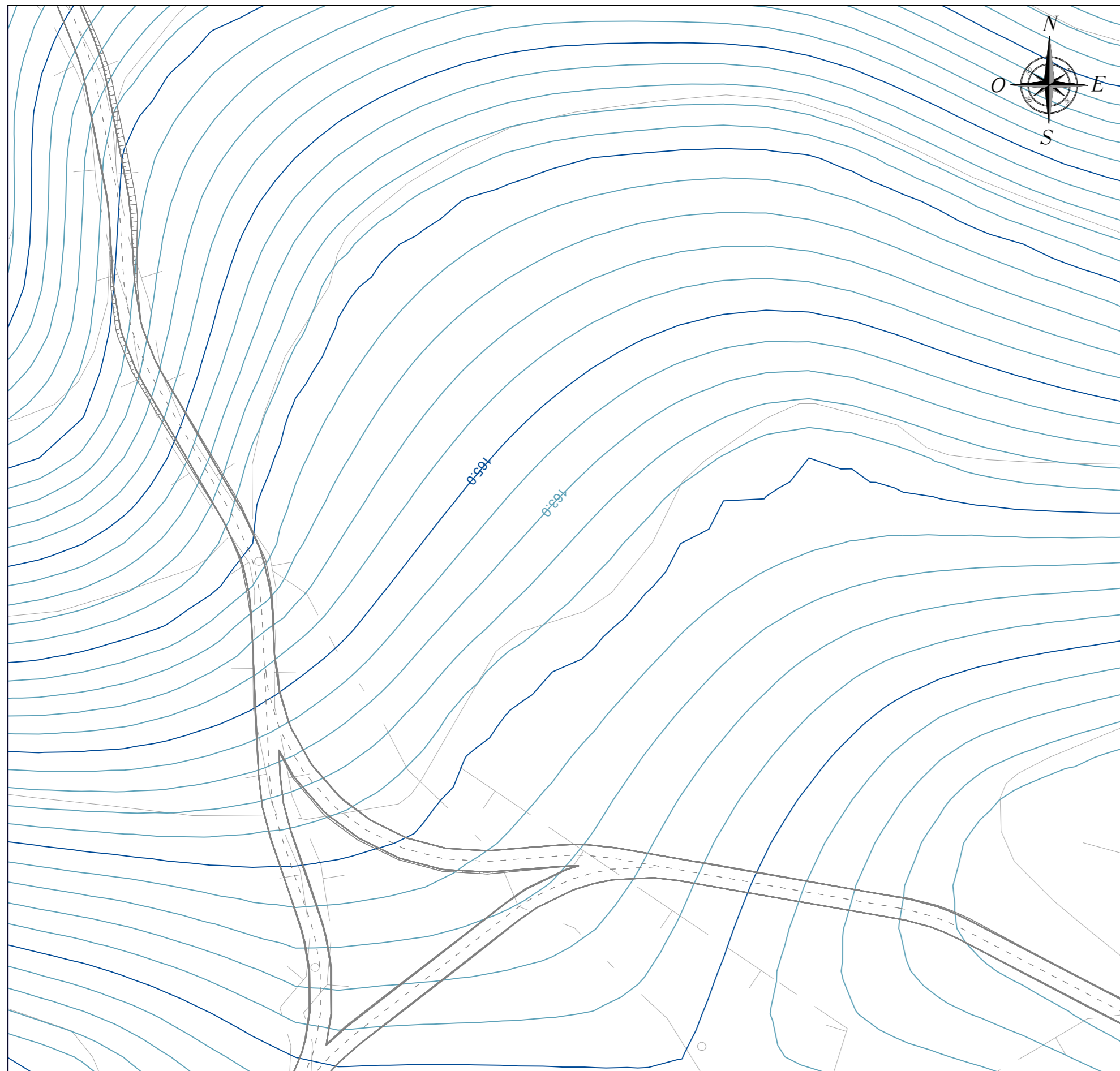
PLANIMETRIA QUADRO 22 - SCALA 1:1.000



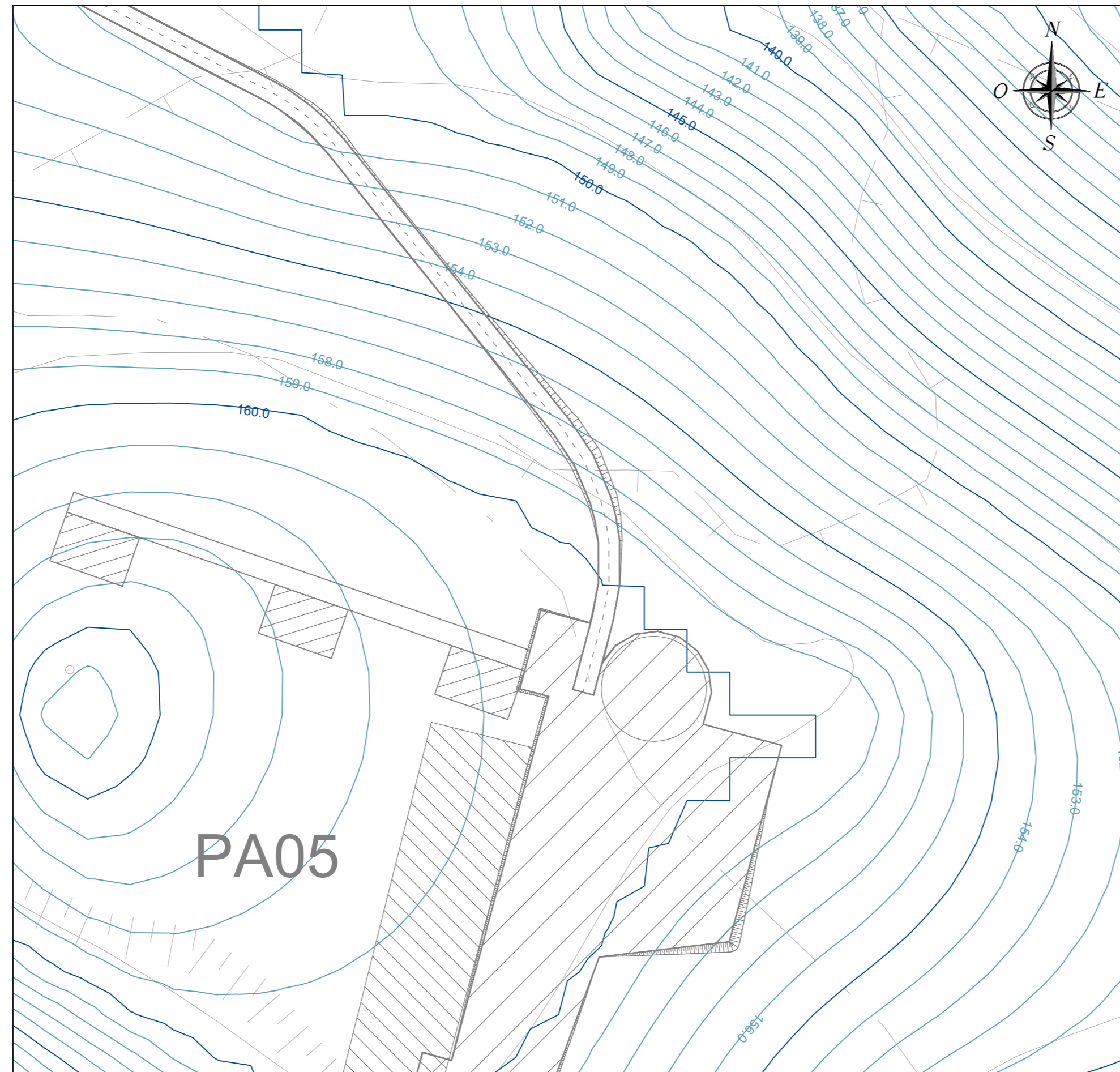
PLANIMETRIA QUADRO 23 - SCALA 1:1.000



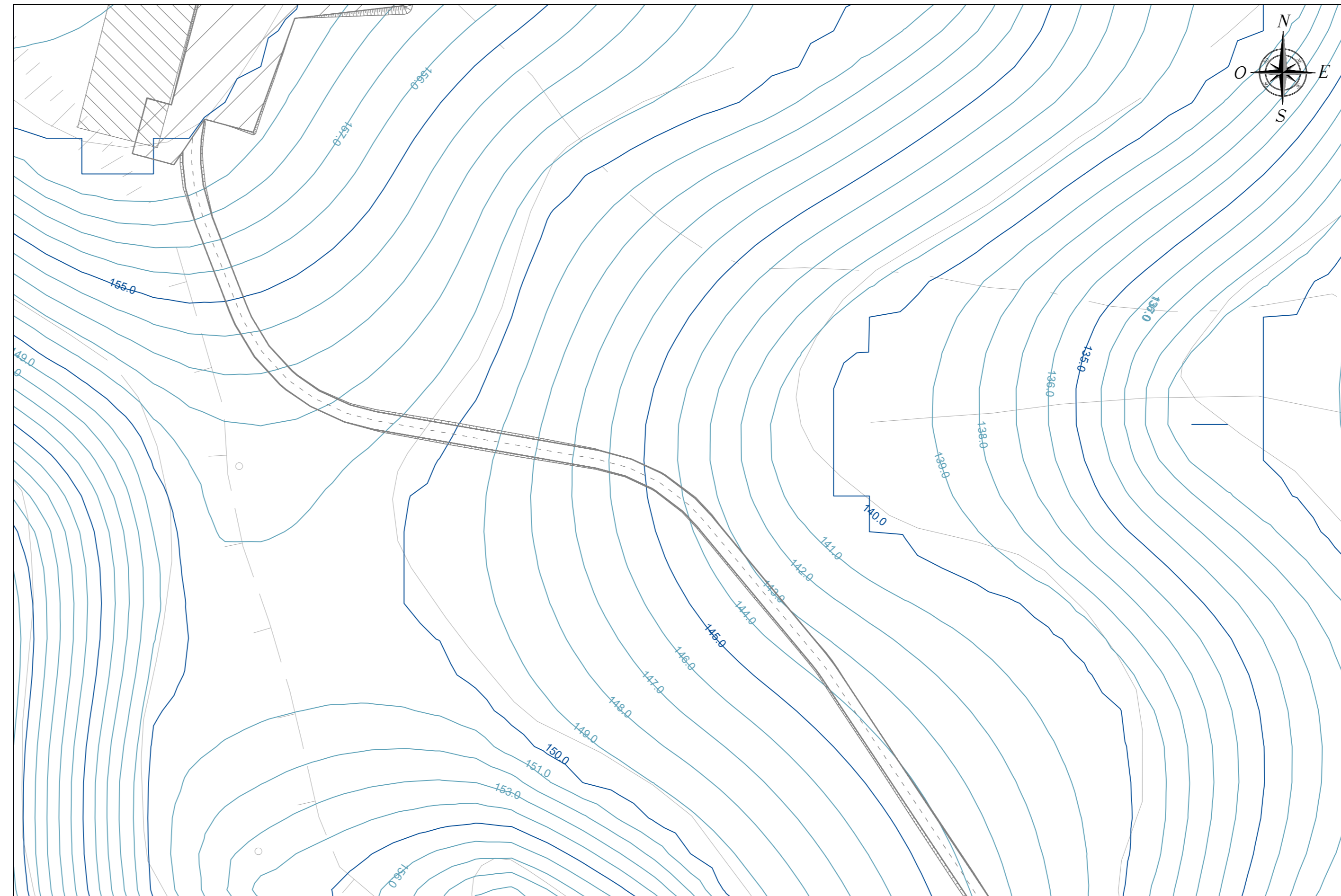
PLANIMETRIA QUADRO 24 - SCALA 1:1.000



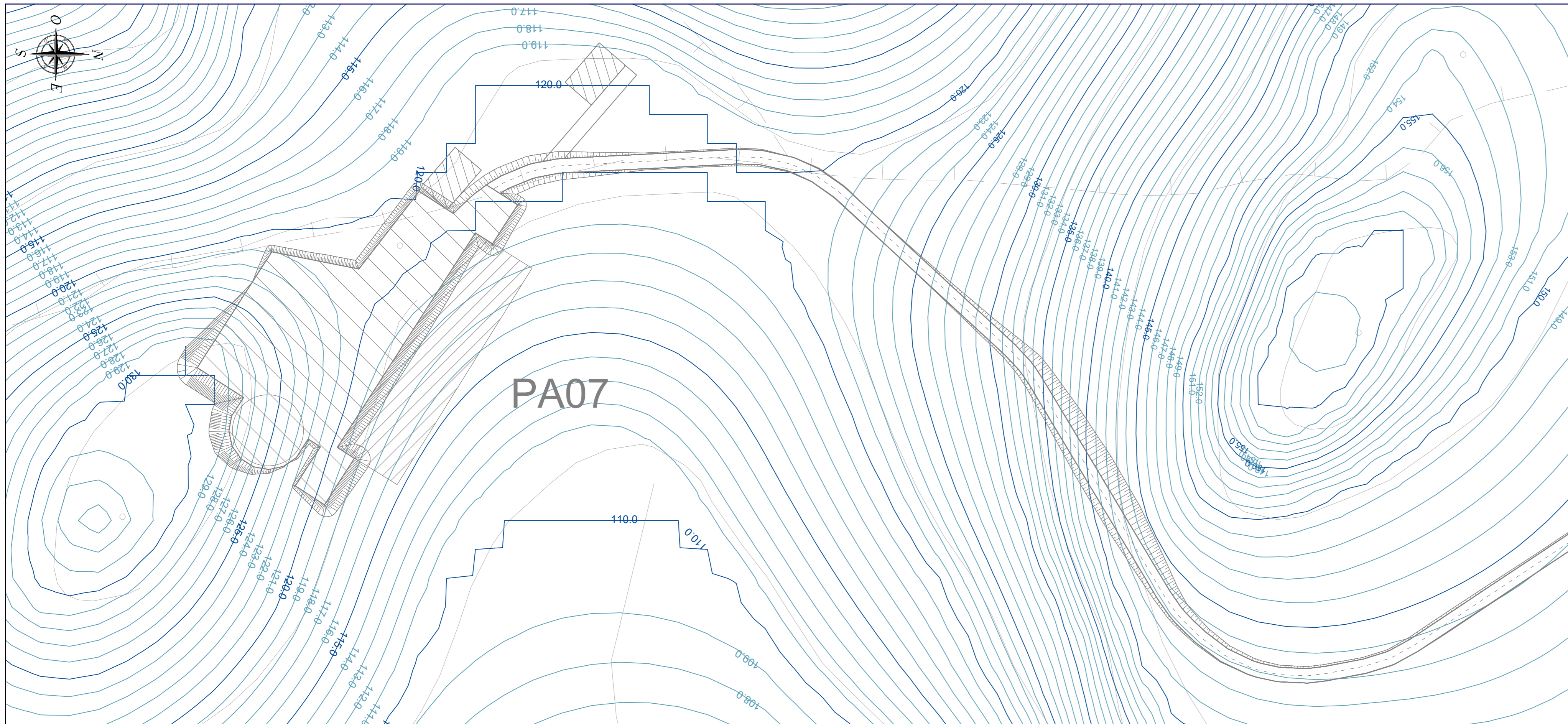
PLANIMETRIA QUADRO 25 - SCALA 1:1.000



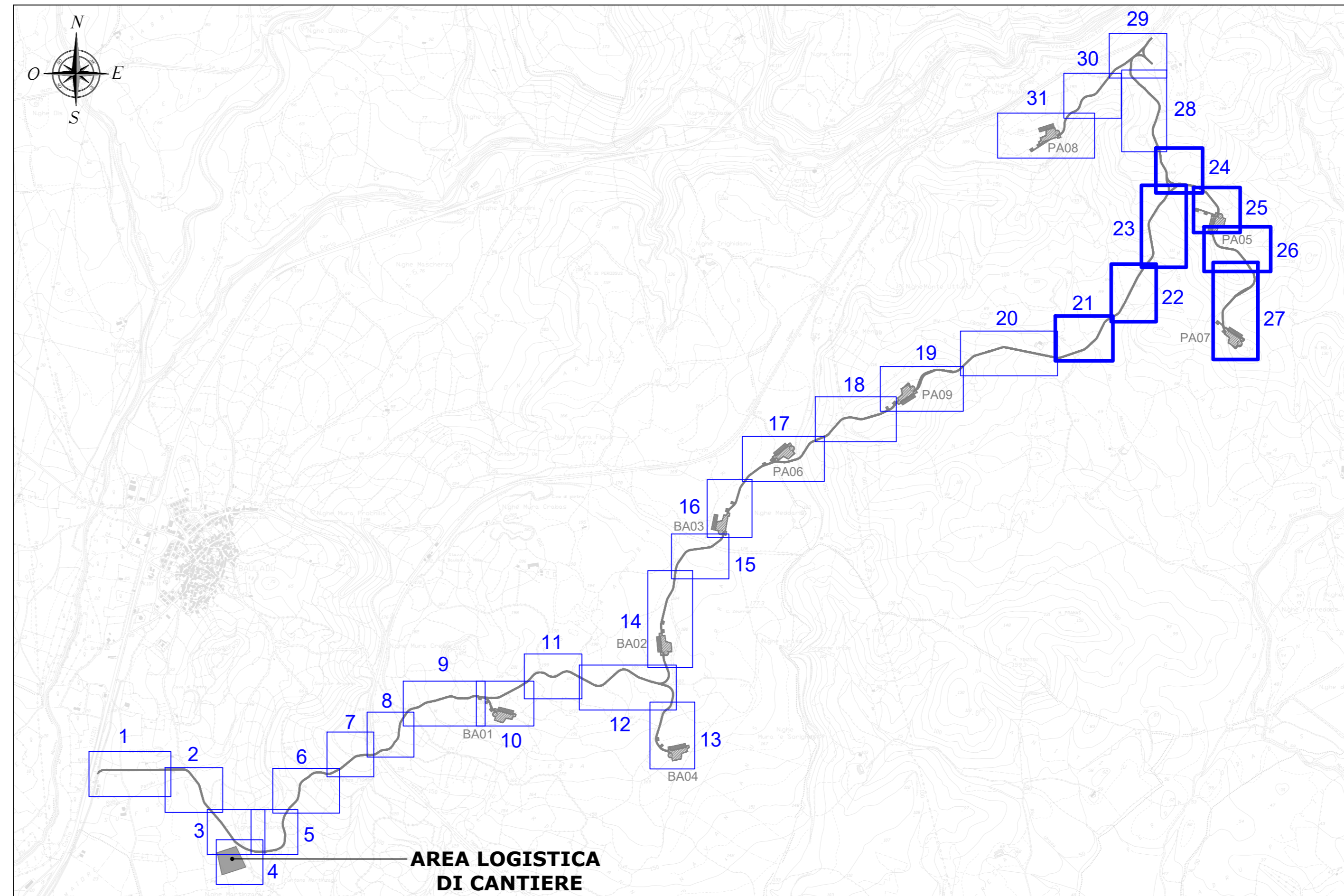
PLANIMETRIA QUADRO 26 - SCALA 1:1.000



PLANIMETRIA QUADRO 27 - SCALA 1:1.000



INQUADRAMENTO PLANIMETRICO GENERALE - SCALA 1:20.000



LEGENDA	
SIMBOLO	DESCRIZIONE
	Fondazioni aerogeneratori
	Piazzole di cantiere
	Viabilità di impianto
	Possibile area scarico pale
	Corridoio temporaneo di accesso alle piazzole di supporto gru secondaria
	Piazzole di supporto gru secondaria
	Aree logistiche di cantiere da ripristinare ex ante a fine lavori
	Curve di livello equidistanza 5 m
	Curve di livello equidistanza 1 m

REGIONE SARDEGNA  
Provincia di Oristano

**IMPIANTO EOLICO NEI COMUNI DI  
BAULADU E PAULILATINO**

POTENZA MASSIMA IN IMMISSIONE DI 70,8 MW  
COMPRESIVA DI SISTEMA DI ACCUMULO INTEGRATO DA 15 MW

Oggetto: <b>VIABILITÀ ED AREE DI CANTIERE PIANO QUOTATO - STATO ATTUALE</b>	SR-BP-TC5d Foglio: scala: 1:1.000
--	--

Data	Rev.	Descrizione	Eseg.	Contr.	Appr.
25 Marzo 2024	1	Integratori volontari		MU	GF SR
14 Novembre 2022	0	Emissioni per procedura d'VIA		IAT	GF SR

A cura di: I.A.T. Consulenza e progetti S.r.l. Dott. Ing. Giuseppe Frongia	Progettazione: Dott. Ing. Giuseppe Frongia
Gruppo di progettazione: Ing. Giuseppe Frongia (coordinatore) Dott. Alessandro Frongia (coordinatore) Ing. Enrico Barale Dott. Ing. Andrea Casar Ing. Gianfranco Costa Dott. Paolo Deiana Dott. Ing. Giuseppe Frongia Ing. Antonio Mela Dott. Ing. Enrico No Dott. Emanuele No	Contributi specialistici: Ing. Antonio Deiana (accoppiatori) Dott. Maurizio Fenu (Criterio di compatibilità) Ing. Gianfranco Costa Dott. Ing. Andrea Casar Dott. Maurizio Mada (Piano) Dott. Paolo Deiana (Acustica) Dott. Giuseppe Frongia (geologia) Dott. Matteo Tusi (Sviluppo)
TI Committente:	

IAT CONSULENZA E PROGETTI Via Alghardi, 4 20148 Milano (MI)	SORGENTIA RENEWABLES S.R.L. Via Alghardi, 4 20148 Milano (MI)
---	---