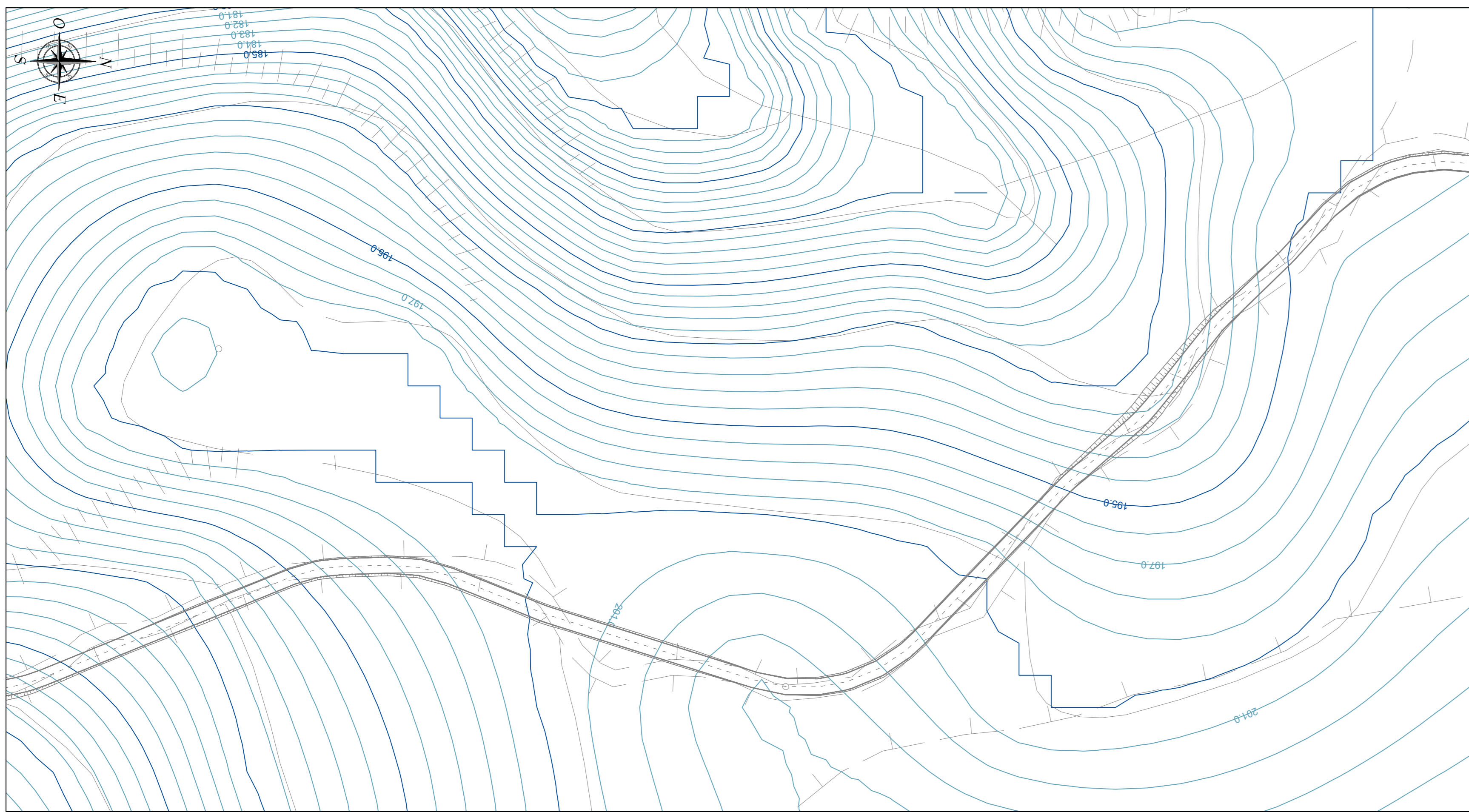
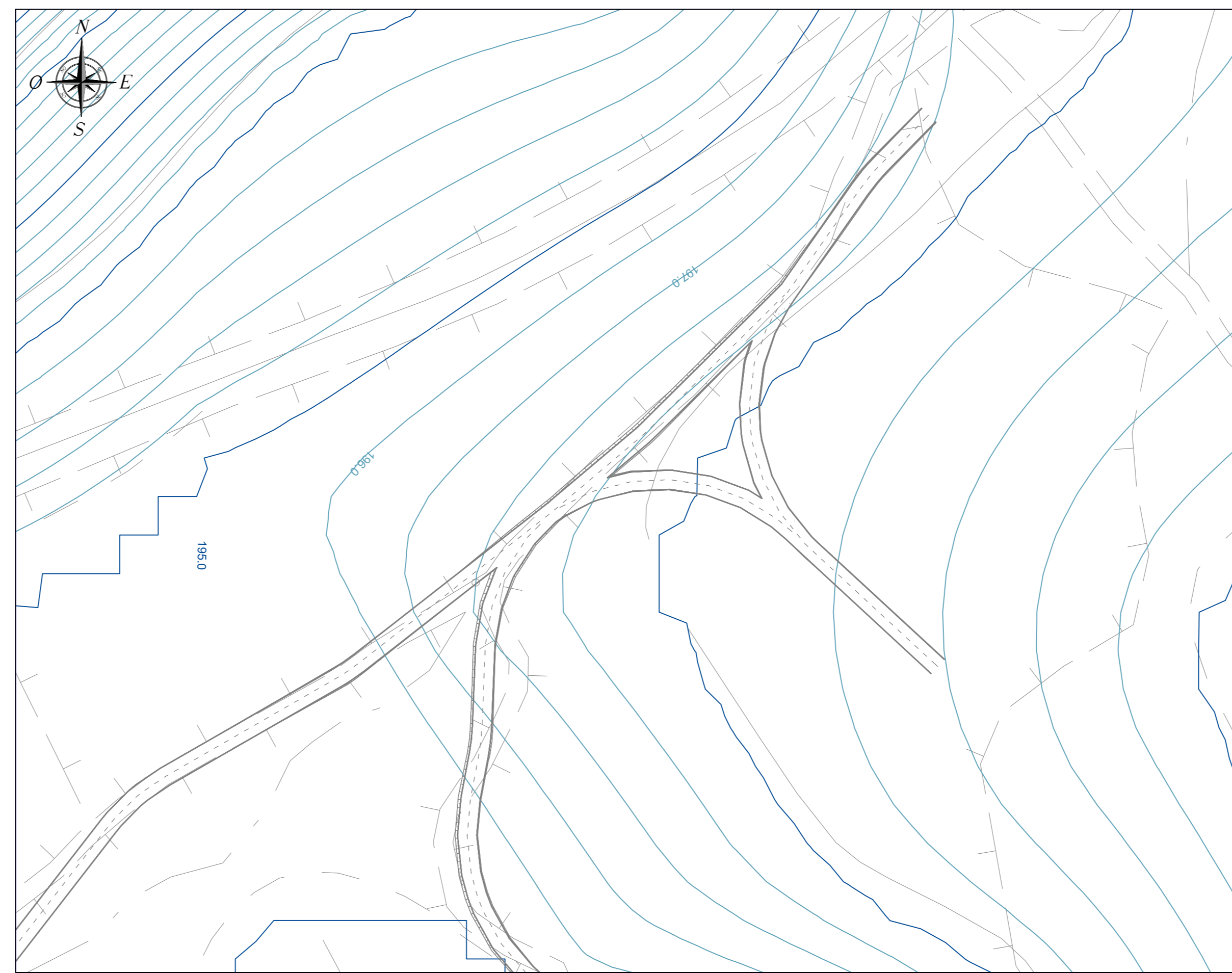


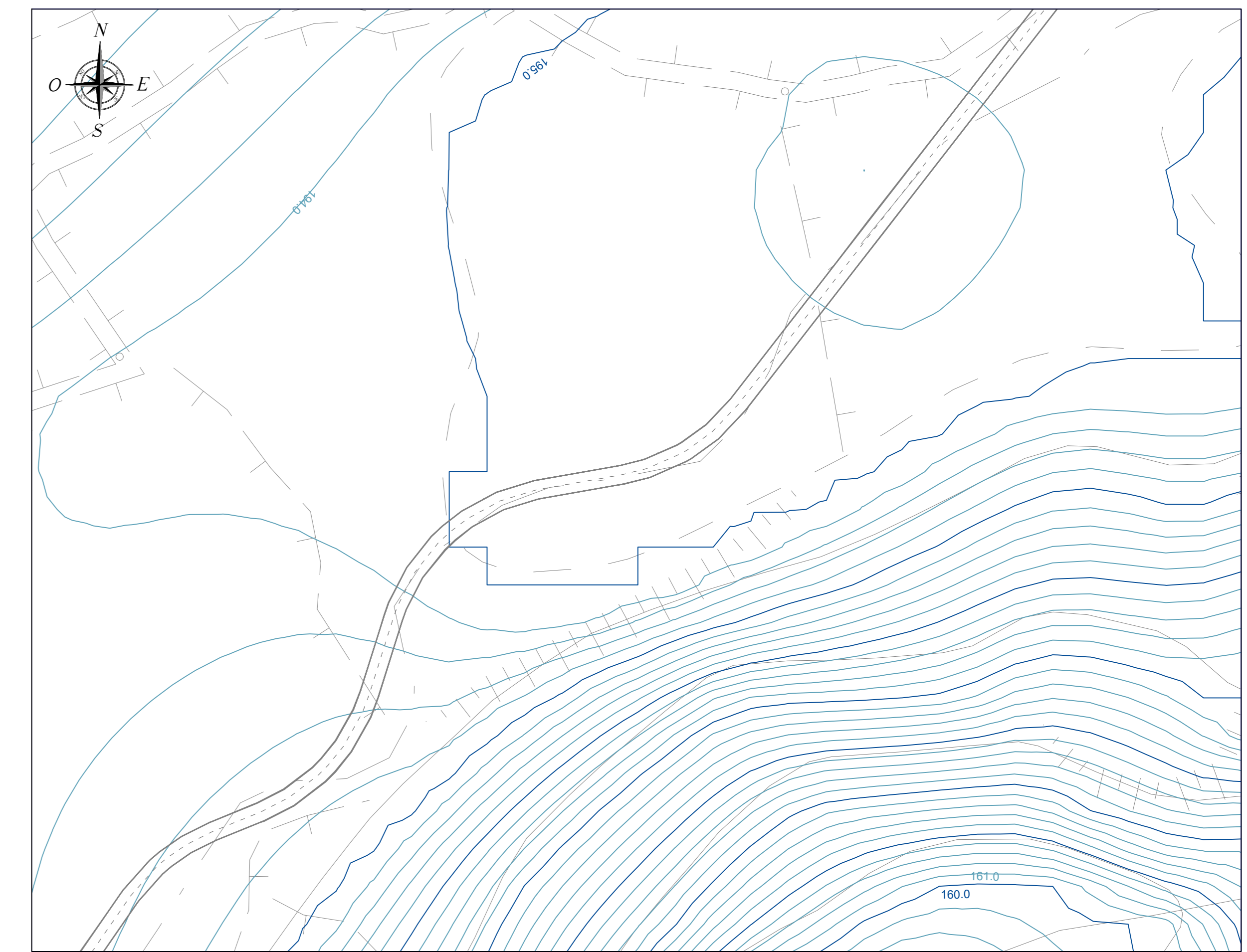
PLANIMETRIA QUADRO 28 - SCALA 1:1.000



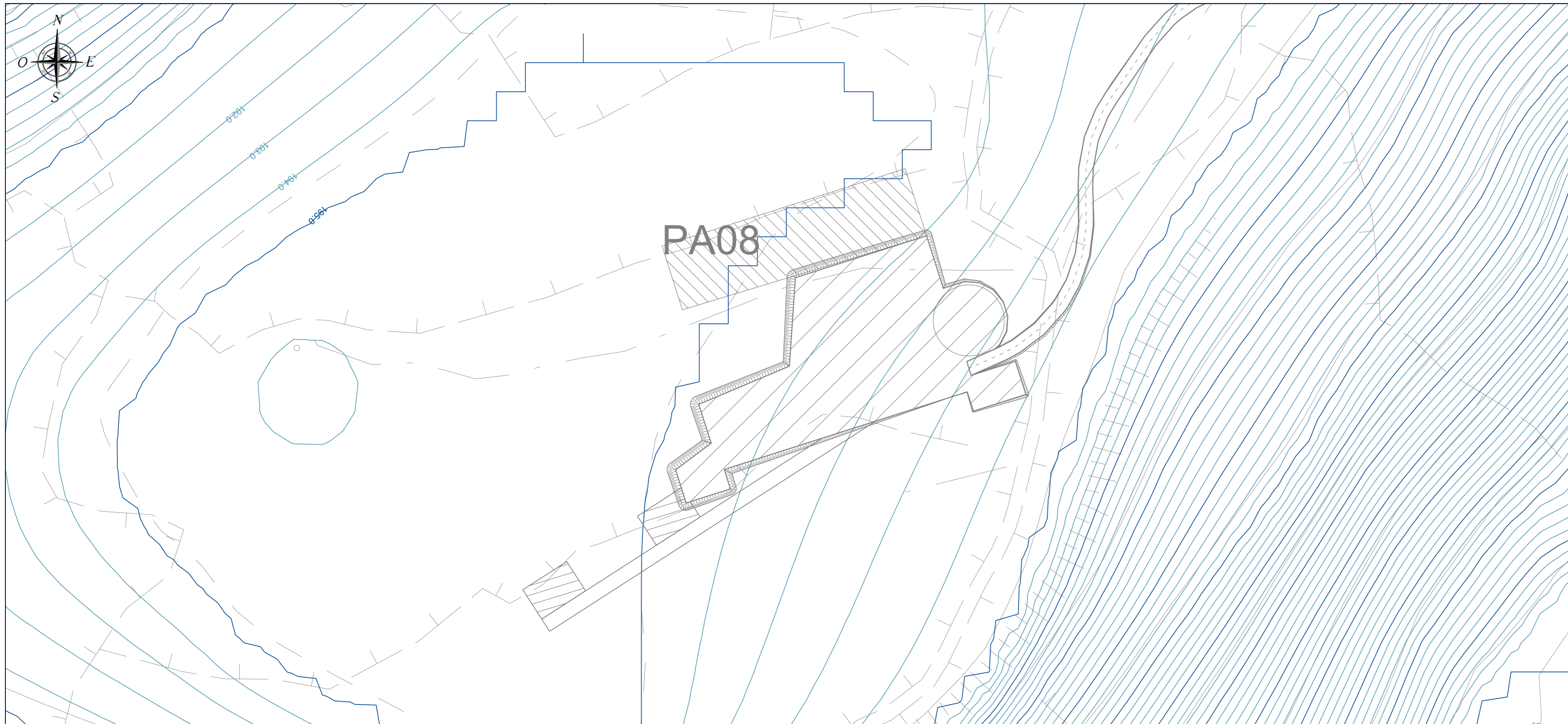
PLANIMETRIA QUADRO 29 - SCALA 1:1.000



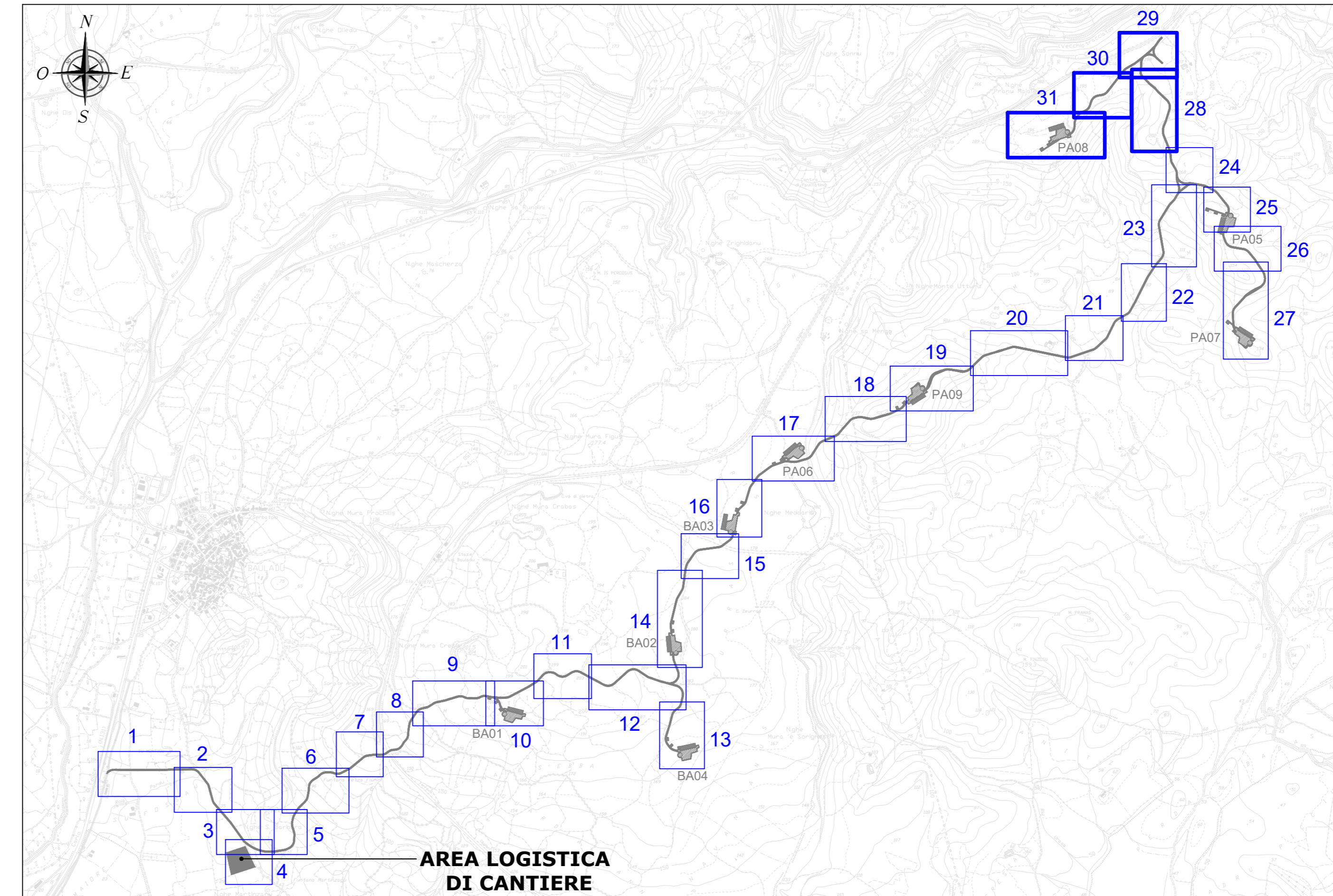
PLANIMETRIA QUADRO 30 - SCALA 1:1.000



PLANIMETRIA QUADRO 31 - SCALA 1:1.000



INQUADRAMENTO PLANIMETRICO GENERALE - SCALA 1:20.000



LEGENDA	
SIMBOLO	DESCRIZIONE
	Fondazioni aerogeneratori
	Piazzole di cantiere
	Viabilità di impianto
	Possibile area scarico pale
	Corridoio temporaneo di accesso alle piazzole di supporto gru secondaria
	Piazzole di supporto gru secondaria
	Aree logistiche di cantiere da ripristinare ex ante a fine lavori
	Curve di livello equidistanza 5 m
	Curve di livello equidistanza 1 m

REGIONE SARDEGNA
Provincia di Oristano

**IMPIANTO EOLICO NEI COMUNI DI
BAULADU E PAULILATINO**

POTENZA MASSIMA IN IMMISSIONE DI 70,8 MW
COMPRESIVA DI SISTEMA DI ACCUMULO INTEGRATO DA 15 MW

Soggetto		SR-BP-TC5e	
Titolo		Scadenza	
VIABILITÀ ED AREE DI CANTIERE PIANO QUOTATO - STATO ATTUALE		1:1.000	
Data	Rev.	Descrizione	Eseg. Contr. Appr.
25 Marzo 2024	1	Integrazioni volontarie	MU GF SR
14 Novembre 2022	0	Emissione per procedura di VIA	IAT GF SR

<p>A cura di: I.A.T. Consulenza e progetti S.r.l. Dott. Ing. Giuseppe Frongia</p> <p>Gruppo di progettazione: Ing. Giuseppe Frongia Dott. Riccardo Frongia Ing. Enrico Barale Ing. Tommaso Casar Ing. Gianfranco Costa Ing. Stefano Deiana Ing. Simona Mela Ing. Andrea Orsi Dott. Elena Pappalardo</p> <p>Contributi specialistici: Ing. Antonio Deiana (scienze) Dott. Riccardo Frongia (Città e territorio) Dott. Riccardo Frongia (Città e territorio) Dott. Riccardo Frongia (Città e territorio) Dott. Riccardo Frongia (Città e territorio) Dott. Riccardo Frongia (Città e territorio) Dott. Riccardo Frongia (Città e territorio) Dott. Riccardo Frongia (Città e territorio) Dott. Riccardo Frongia (Città e territorio) Dott. Riccardo Frongia (Città e territorio)</p>	<p>Progettazione: Dott. Ing. Giuseppe Frongia</p> <p>PRODOTTORE ORDINE INGEGNERI PROVINCIA CAGLIARI N. 3455 Dott. Ing. Giuseppe Frongia</p>
<p>Il Committente:</p>	<p>SORGENIA RENEWABLES S.R.L. Via Alghardi, 4 20148 Milano (MI)</p>

<p>IAT CONSULENZA E PROGETTI www.iat.it</p>	<p>SORGENIA RENEWABLES S.R.L. www.sorgenia.com</p>
<p>AB</p>	<p>2022/02/01</p>
<p>Elaborazioni: I.A.T. Consulenza e progetti S.r.l. con tutto unico - Via Michele Giusà s.n.c. di CACIP - 09122 Cagliari, Tel./Fax +39 070 658297</p>	<p>Disegni, calcoli, specifiche e tutte le altre informazioni contenute nel presente documento sono di proprietà della I.A.T. Consulenza e progetti S.r.l. Al documento è allegato il contratto di lavoro e il regolamento di lavoro. In caso di parti, o di qualsiasi informazione in materia di lavoro, si prega di rivolgersi all'ufficio di riferimento.</p>