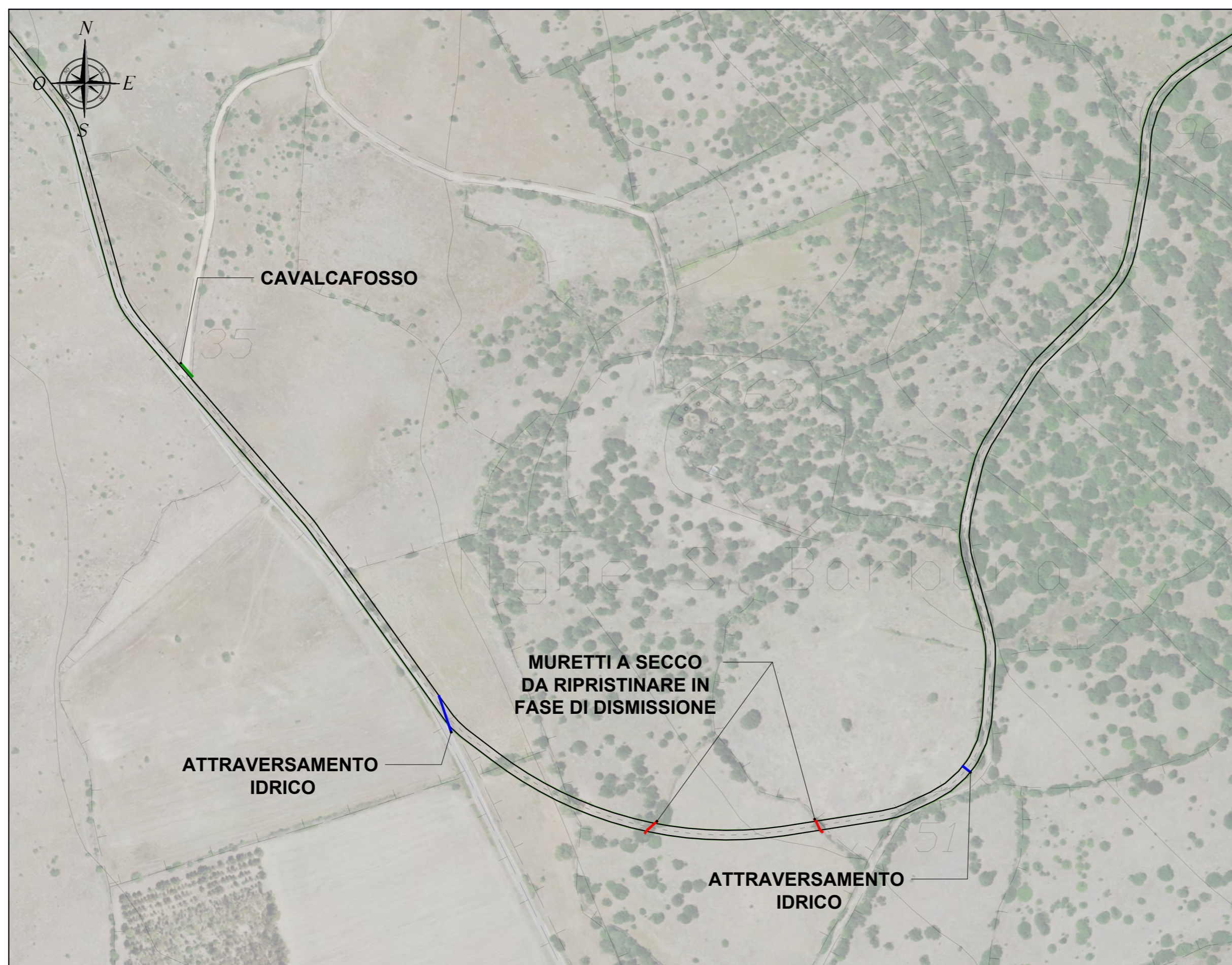


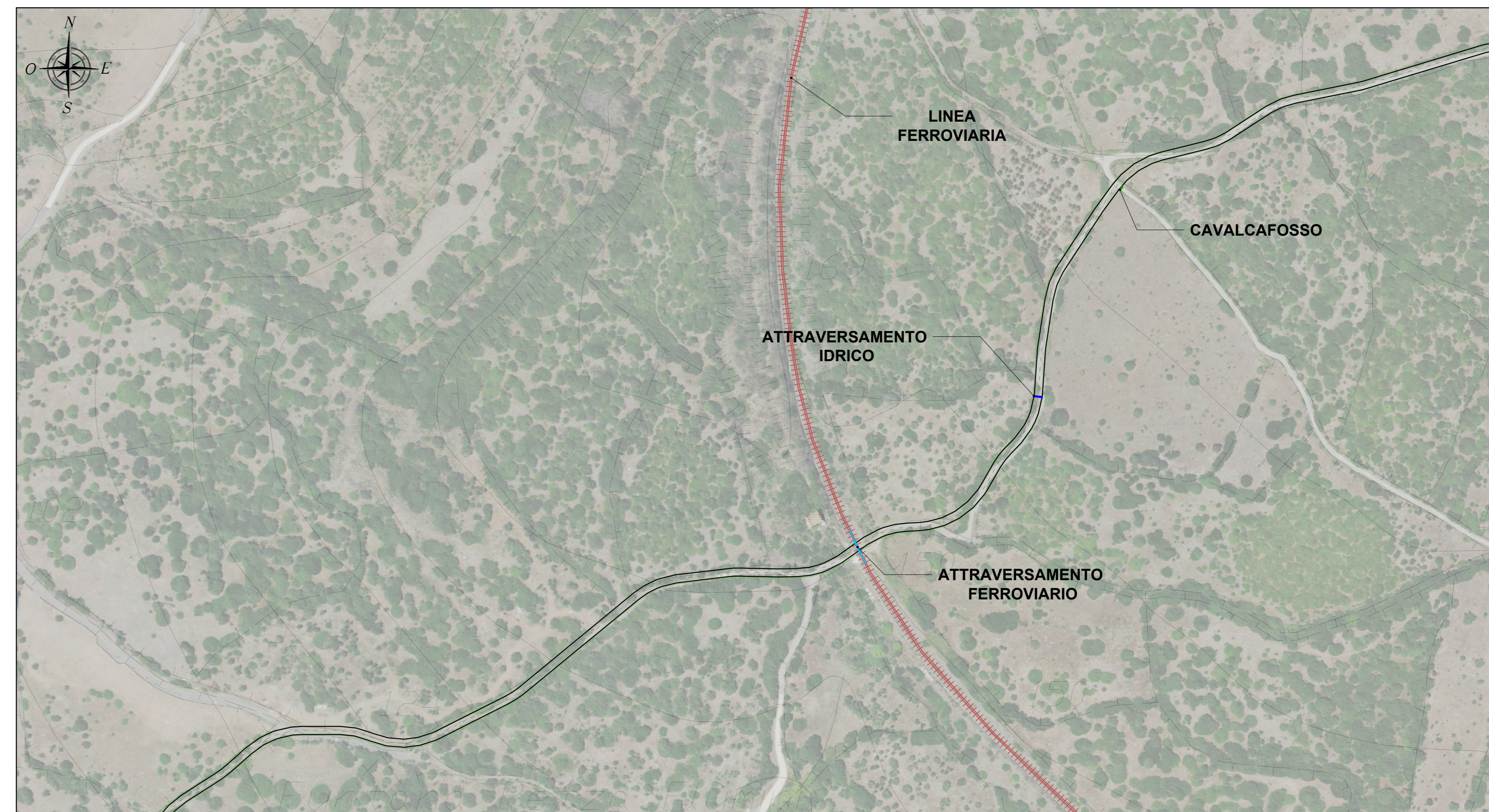
PLANIMETRIA QUADRO 1 - SCALA 1:2.000



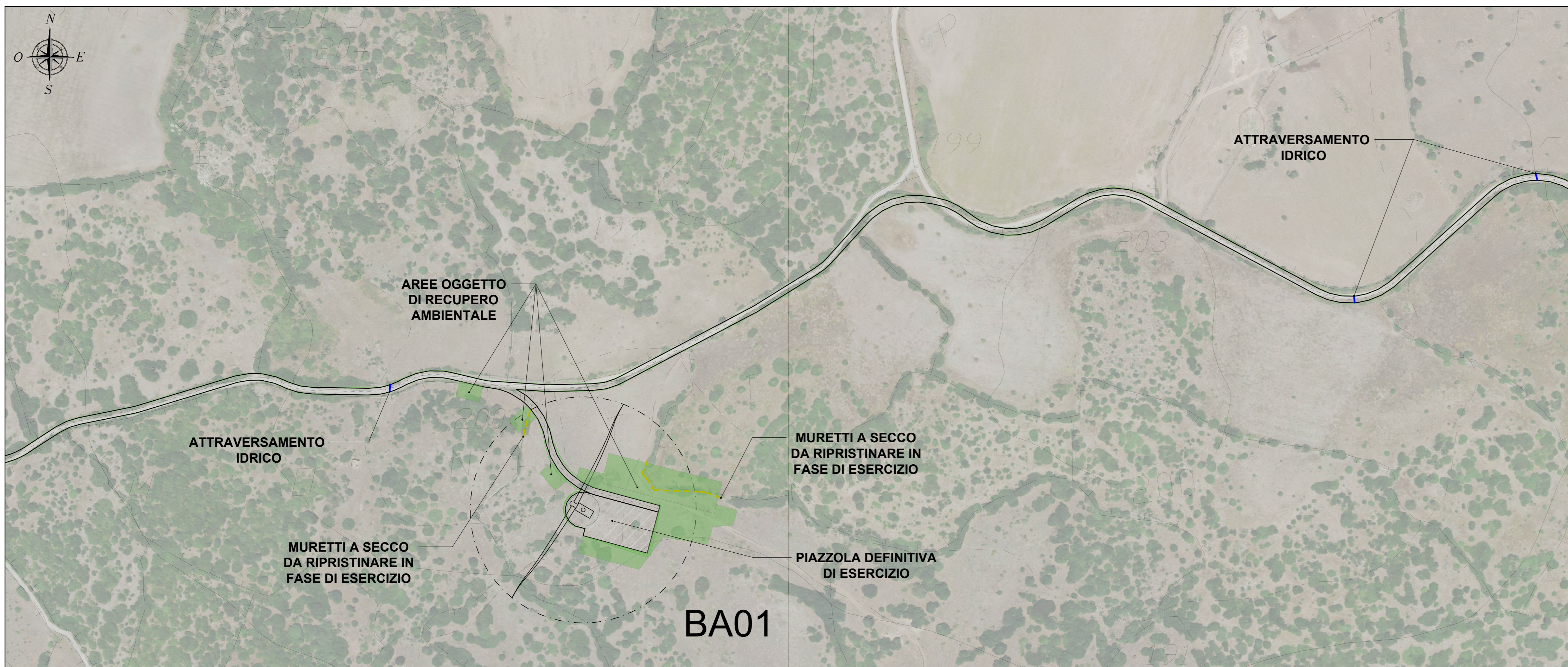
PLANIMETRIA QUADRO 2 - SCALA 1:2.000



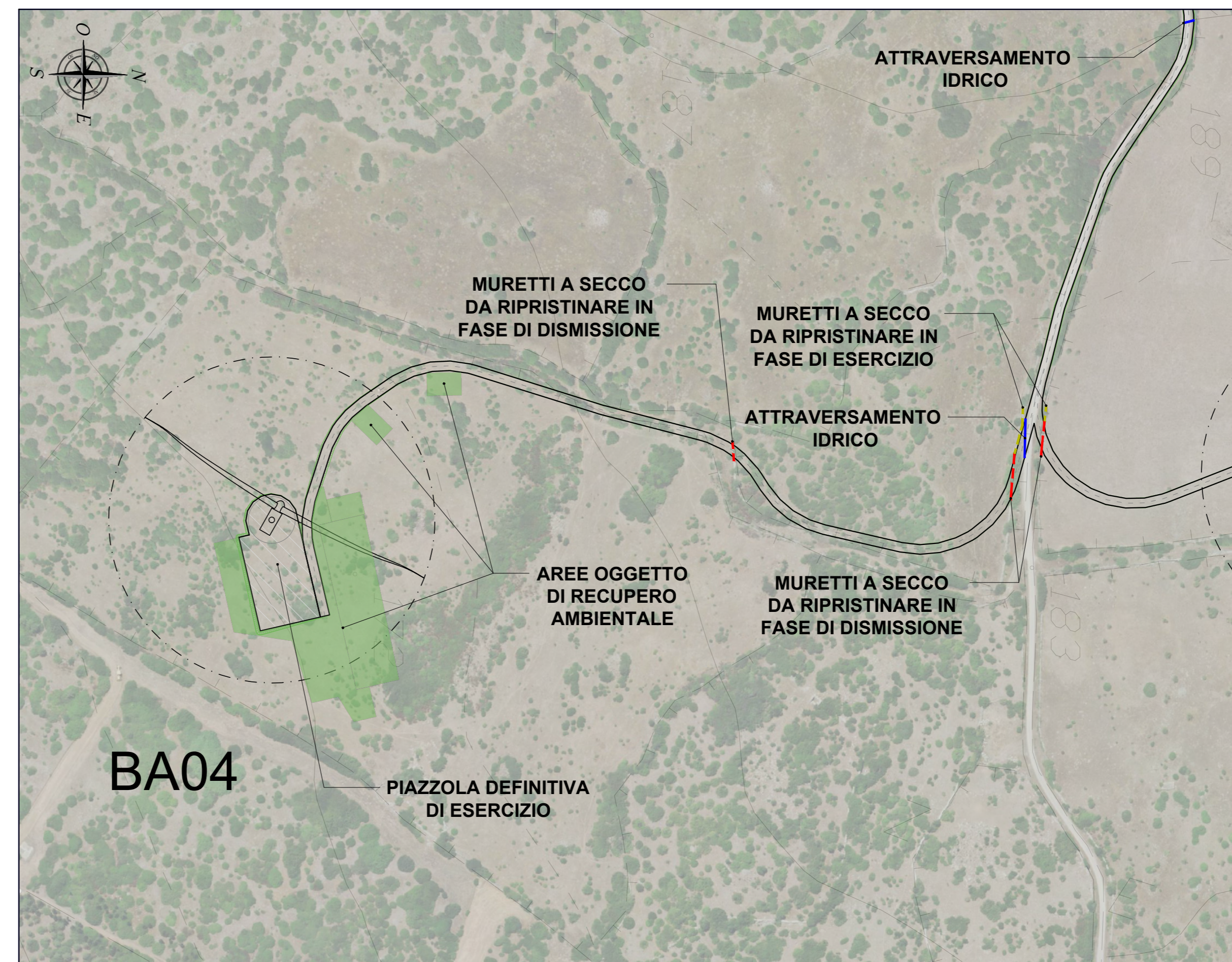
PLANIMETRIA QUADRO 3 - SCALA 1:2.000



PLANIMETRIA QUADRO 4 - SCALA 1:2.000

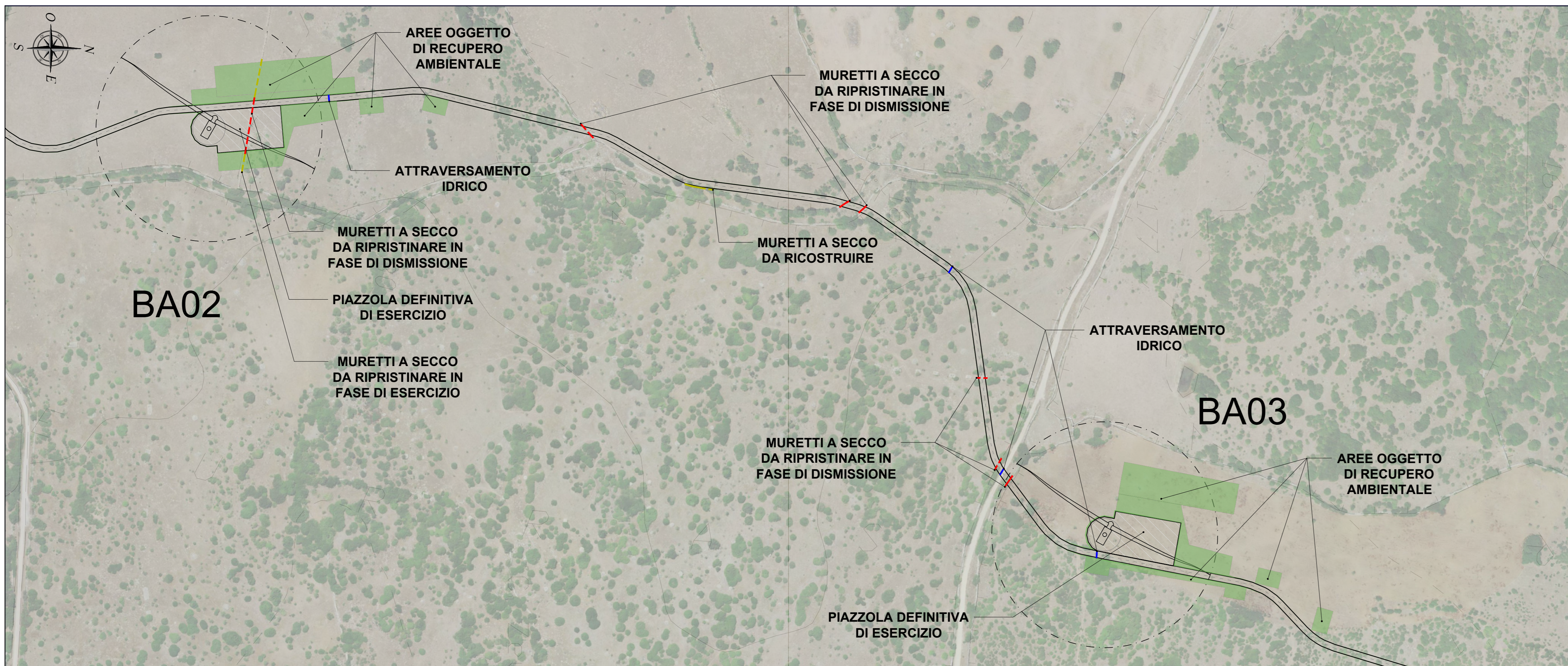


PLANIMETRIA QUADRO 5 - SCALA 1:2.000

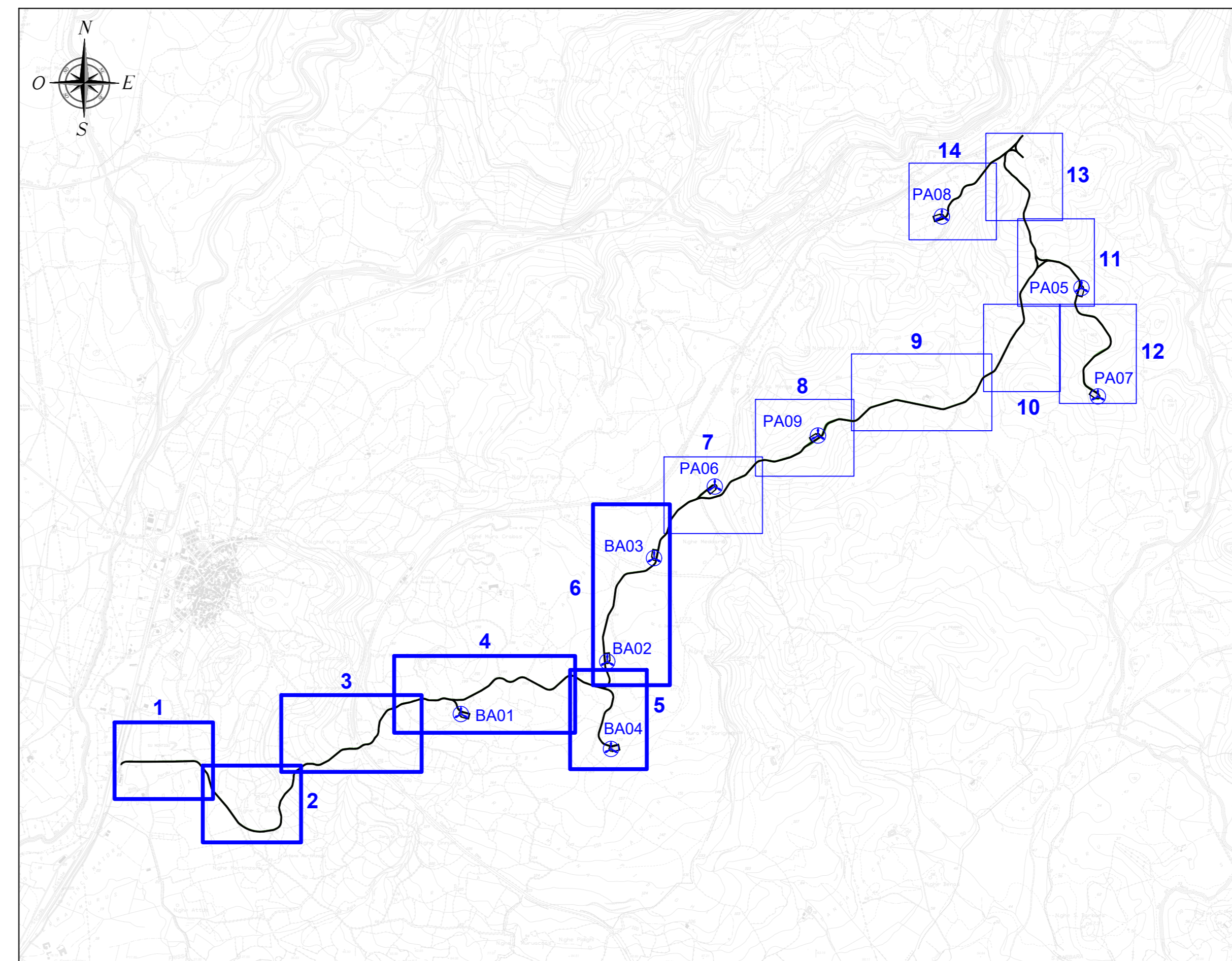


LEGENDA	
SIMBOLO	DESCRIZIONE
	Aerogeneratore
	Fondazione aerogeneratori
	Piazzola di esercizio
	Aree oggetto di recupero ambientale
	Viabilità d'impianto
	Scarpate oggetto di recupero ambientale
	Attraversamento ferroviario
	Attraversamento idrico in tubo in cls rotocompresso
	Cavalcafosso
	Muretti a secco da ripristinare in fase di dismissione dell'impianto
	Muretti a secco da ripristinare in fase di esercizio

PLANIMETRIA QUADRO 6 - SCALA 1:2.000



INQUADRAMENTO PLANIMETRICO GENERALE - SCALA 1:25.000



REGIONE SARDEGNA
Provincia di Oristano

IMPIANTO EOLICO NEI COMUNI DI
BAULADU E PAULILATINO

POTENZA MASSIMA IN IMMISSIONE DI 70,8 MW
COMPRESIVA DI SISTEMA DI ACCUMULO INTEGRATO DA 15 MW

PROGETTO DEFINITIVO		SR-BP-TC8.2a
VIABILITÀ E PIAZZOLE, PLANIMETRIA DI PROGETTO-FASE DI ESERCIZIO		Scale: 1:2.000
Data	Rev.	Descrizione
25 Marzo 2024	1	Integrazione volontaria
14 Novembre 2022	0	Emissione per procedura di VIA
Eseg.	Contr.	Appr.
MU	GF	SR
IAT	GF	SR

<p>A cura di: I.A.T. Consulenza e progetti S.r.l. Dir. Ing. Giuseppe Frongia</p> <p>Gruppo di progettazione: Ing. Giuseppe Frongia (coordinatore e responsabile) Ing. Enrico Barale Ing. Tom. Andrea Casar Ing. Gianfranco Costa Ing. Paolo Deiana Ing. Gianluca Melis Ing. Andrea Orru Ing. Tom. Emmanuele</p>	<p>Progettazione: Dir. Ing. Giuseppe Frongia</p> <p>PRODOTTORE INGENIERI PROF. ING. GIUSEPPE FRONGIA N. 3453 Dott. Ing. Giuseppe Frongia</p>
<p>Elaborazioni: I.A.T. Consulenza e progetti S.r.l. con sede unita - Via Michele Giusi n. c. 21 CACIP - 09122 Cagliari, Tel./Fax +39 070 638297</p>	<p>Il Committente:</p> <p>SORGENTIA RENEWABLES S.R.L. Via Alghardi, 4 20148 Milano (MI)</p>