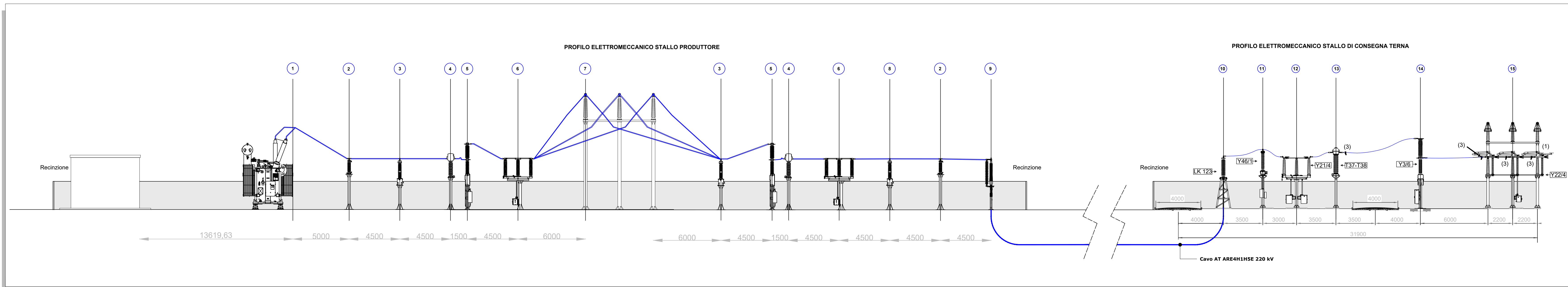


PROFILI ELETTROMECCANICI STALLI PRODUTTORE E DI CONSEGNA - Scala 1:100



LEGENDA	
SIMBOLO	DESCRIZIONE
	Cavidotto MT 30 kV
	Cavidotto AT 220 kV
	SSE Utente di trasformazione 220/30 kV + Bess
	Futura SE RTN 220 kV da inserire in entra-esce alla linea 220 kV "Codrongianos-Oristano"

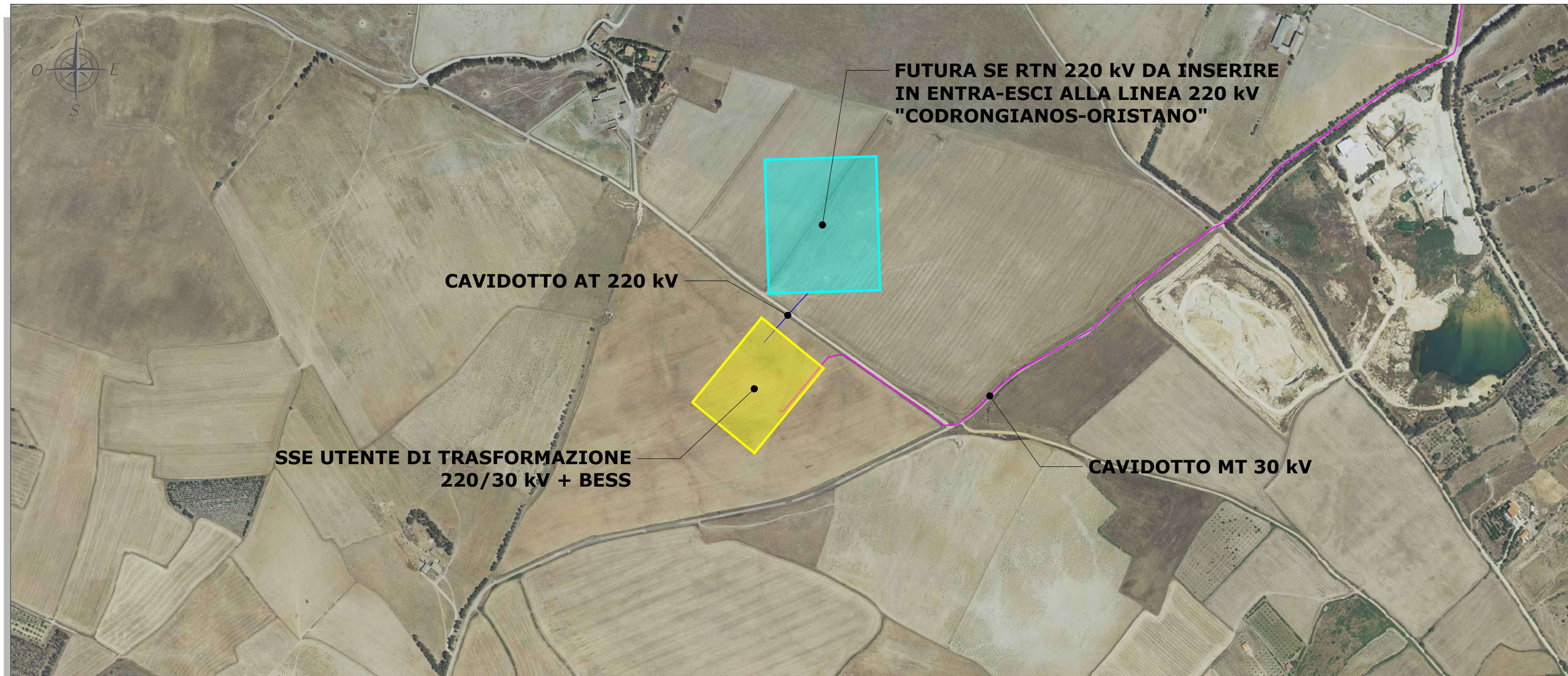
ELENCO APPARECCHIATURE AT AREA PRODUTTORE	
SIMBOLO	DESCRIZIONE
1	Trasformatore AT/MT
2	Scaricatore di sovratensione AT
3	Trasformatore di tensione induttivo per misure e protezioni
4	Trasformatore di corrente per misure e protezioni
5	Interruttore tripolare

SIMBOLO	DESCRIZIONE
6	Sezionatore tripolare at con lame di terra
7	Sostegno tripolare
8	Trasformatore di tensione capacitivo per misure e protezioni
9	Terminale isolatore passante cavi AT

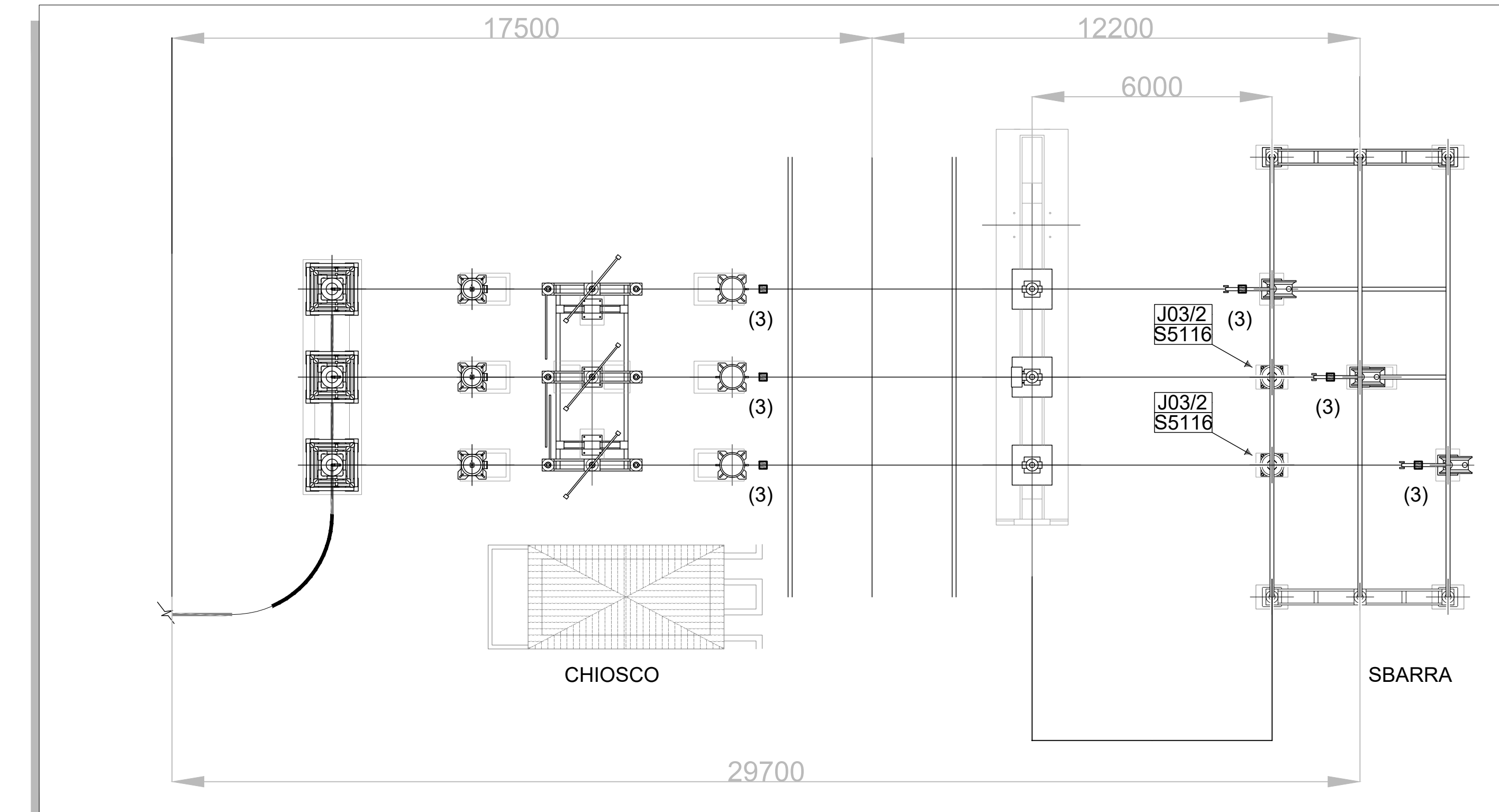
ELENCO APPARECCHIATURE 220 kV TERNA	
SIMBOLO	DESCRIZIONE
10	Terminale aria-cavo LK 123
11	TVC 220 kV Y 46/1
12	Sezionatore orizzontale con lame di terra Y 21/4

SIMBOLO	DESCRIZIONE
13	TA ad affidabilita' incrementata T 37/38
14	Interruttore 220 kV Y 3/6
15	Sezionatore verticale Y 22/4

CONNESSIONE ALLA RETE PLANIMETRIA SU ORTOFOTO - Scala 1:5.000



PLANIMETRIA ELETTROMECCANICA TIPOLOGICA STALLO DI CONSEGNA TERNA Scala 1:100



REGIONE SARDEGNA
Provincia di Oristano

IMPIANTO EOLICO NEI COMUNI DI
BAULADU E PAULILATINO

POTENZA MASSIMA IN IMMISSIONE DI 70,8 MW
COMPRESIVA DI SISTEMA DI ACCUMULO INTEGRATO DA 15 MW

Oggetto	PROGETTO DEFINITIVO		SR-BP-TE13
Titolo	OPERE DI CONNESSIONE ALLA RETE STALLO GESTORE		Cod. elab.: Scala: 1:5.000

Data	Rev.	Descrizione	Eseg.	Contr.	Appr.
04/12/2023	1	Raccolimento modifica PTO	FM	GF	SR
14/11/2022	0	Emissione per procedura di VIA	IAT	GF	SR

A cura di:
I.A.T. Consulenza e progetti S.r.l.
Dott. Ing. Giuseppe Frongia

Gruppo di progettazione:
Ing. Giuseppe Frongia (coordinatore e responsabile)
Ing. Marianna Barbaro
Ing. Elena Battaglia
Pian. Terr. Andrea Cappai
Ing. Gianfranco Costa
Ing. Paolo Desogus
Pian. Terr. Veronica Fias
Ing. Gianluca Mada
Ing. Andrea Orini
Pian. Terr. Eleonora Re
Ing. Elise Reynth

Contributi specialistici:
Ing. Antonio Deboni (geologica)
Dott. Vincenzo Perri (idroelettrica)
Dott. Geol. Maria Francesca Lobina (geologia)
Agr. Dott. Nat. Nicola Manni (geodinamica)
Dott. Nat. Francesco Masala (FSR)
Dott. Maurizio Nodda (fronzi)
Dott. Leo Alice Nezza (archeologia)
Dott. Geol. Mauro Pommer (geologia)
Dott. Matteo Tatti (archeologia)

II Committente:
Dott. Ing. Giuseppe Frongia

ORDINE INGEGNERI PROVINCIA CAGLIARI
N. 3453 Dott. Ing. Giuseppe Frongia

SORGENIA RENEWABLES S.R.L.
Via Alghardi, 4
20148 Milano (MI)

iat CONSULENZA E PROGETTI
www.iatprogetti.it

AD SR-BP-TE13 (Opera di connessione alla rete - "Sole")
Formato: File origine

2022/0301
File di stampa
Codice pratica

Elaborazioni: I.A.T. Consulenza e progetti S.r.l. con socio unico - Via Michele Guis s.n.c. 21 CACIP, 09122 Cagliari, Tel./Fax +39.070.658297
Disegni, calcoli, specifiche e tutte le altre informazioni contenute nel presente documento sono di proprietà della I.A.T. Consulenza e progetti S.r.l. Al ricevimento di questo documento la stessa officina portante di riproduzione, in tutto o in parte, e di rivendere il contenuto in assenza di esplicita autorizzazione.