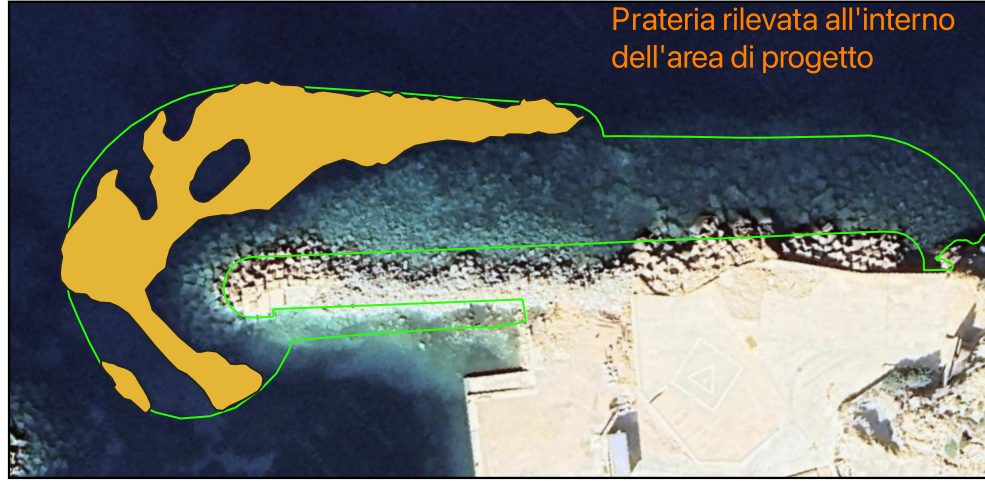
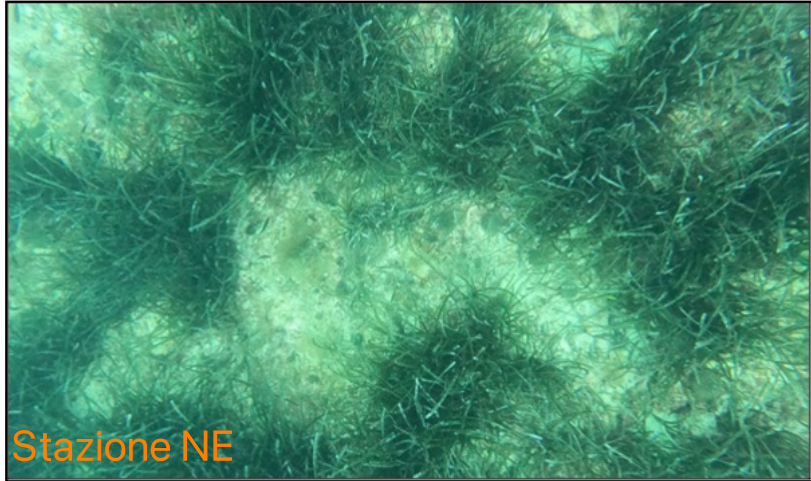




stazione	lat. N	long. E
Stazione AI	40.921086°	9.727436°
Stazione NE	40.923859°	9.729691°
Stazione SW	40.918885°	9.725379°
Stazione BA	40.919626°	9.728189°



Descrittore	Stazione AI	Stazione NE	Stazione SW	Stazione SW
tipo di prateria e substrato	prateria discontinua su ciottoli	prateria discontinua su roccia	prateria continua su ciottoli e ghiaia	prateria discontinua su sabbia e roccia
% <i>Posidonia oceanica</i> viva	65	45	95	80
% <i>matte</i> morta	0	0	0	0
% substrato non vegetato	35	55	5	20
specie alloctone	assenti	assenti	assenti	assenti
potenziali fonti di disturbo	molo	assenti	assenti	molo, rifiuti
impatti evidenti	assenti	assenti	assenti	ingombranti
profondità media del campionamento (m)	17.1 ± 0.2	16.6 ± 0.2	14.9 ± 0.1	8.6 ± 0.05
distanza dal limite superiore (m)	1	1	2	30
profondità minima del limite superiore (m)	16	13.5	13	4
distanza della prateria dalla mantellata (m)	10	>100	>100	80

Descrittore	Stazione AI	Stazione NE	Stazione SW
densità (n. fasci m ⁻²)	364±24	381±27	429±35
superficie fogliare (cm ² fascio ⁻¹)	266.0±15.6	266.0±15.6	266.0±15.6
biomassa epifiti (mg fascio ⁻¹)*	84.5±20.0	84.5±20.0	84.5±20.0
biomassa fogliare (mg fascio ⁻¹)*	1043.4±63.2	1043.4±63.2	1043.4±63.2
profondità del limite inferiore (m)**	36	36	36
morfologia del limite inferiore**	progressivo	progressivo	progressivo
EQR	0.870	0.877	0.898
Qualità ecologica	Elevato	Elevato	Elevato

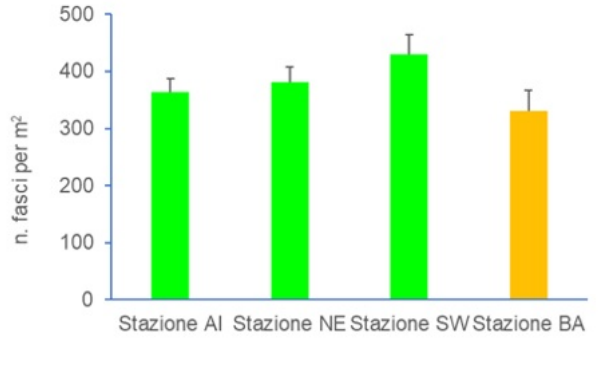


Tavola 1 - Valutazione Habitat 1120*



Report attività integrative "Biodiversità"
 Restoration of health and safety conditions to operate the station – Stazione VLF – Isola di Tavolara (SS)

Sezione del Genio Militare per la Marina di Cagliari

