



COMUNE DI
SERRI



PROVINCIA DEL
SUD SARDEGNA



REGIONE AUTONOMA
DELLA SARDEGNA

PROGETTO PARCO EOLICO " SERRI "
13 WTG - POTENZA 93,60 MW
COMUNE DI SERRI (SU)



Proponente:
SIGMANRG SRL
Via Pietro Cossa n 5
20122 Milano (MI)

Signed by: APREDA ANTONINO
Issued by: Namiral CA Firma Qualificata
Signing time: 29/04/2024 13:00:40

SIGMANRG S.R.L.
Antonino Apreda



Progettazione:
LEONARDO ENGINEERING SRL
Viale Lamberti snc
81100 Caserta



Ing Giovanni Savarese

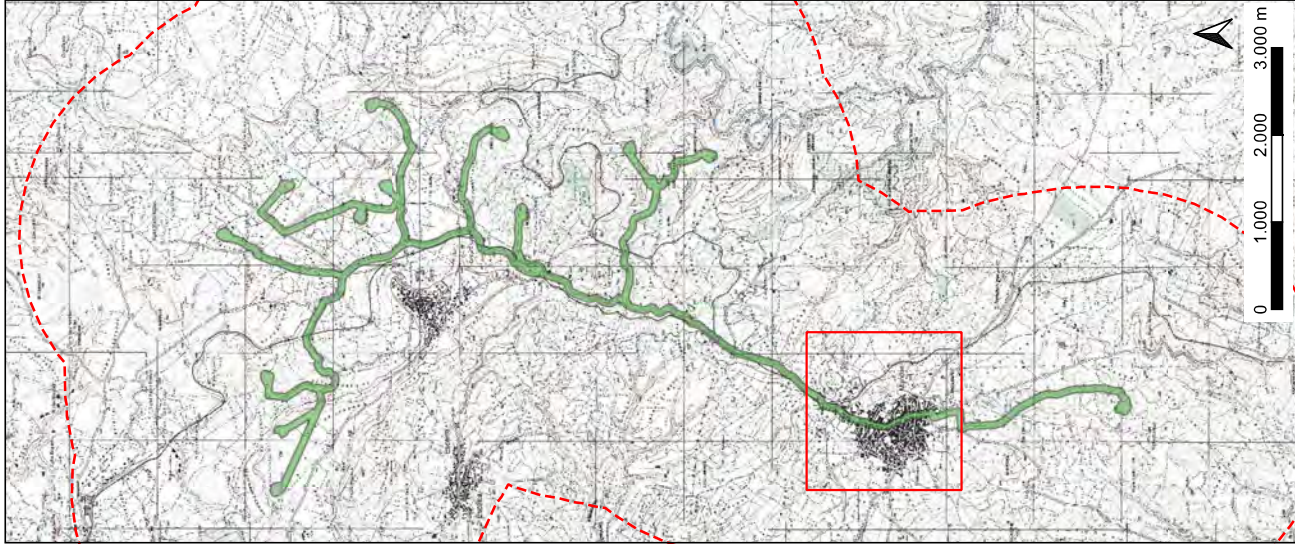
Firmato digitalmente da:
GIOVANNI SAVARESE
Data: 29/04/2024 13:00:40

archetipo

Elaborato		SEPDARC05		VISIBILITA' E RICOGNIZIONE		
Cod pratica	Data	Consegna	Formato	Scala	Livello progettuale	
SE_01	19/03/2024		-	-	Progetto definitivo	

REVISIONI	Rev	Data	Descrizione	Elaborato	Controllato	Approvato
	01	Aprile 2024	Prima emissione	G.Donnarumma	V.Vanacore	M.Afeltra

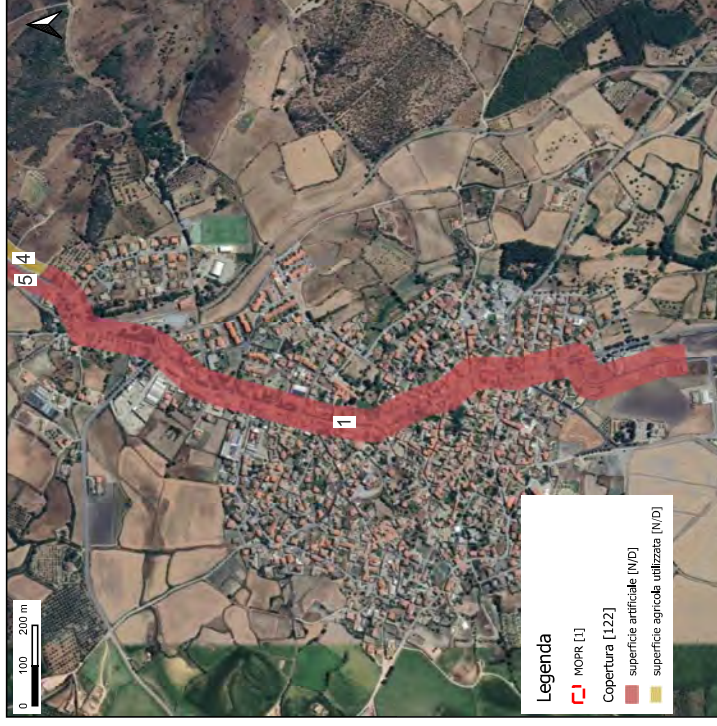
Ricognizione
8dbb8dabee34799b79631eafdd29e87
Unità di ricognizione 1 - Data 2024/02/25



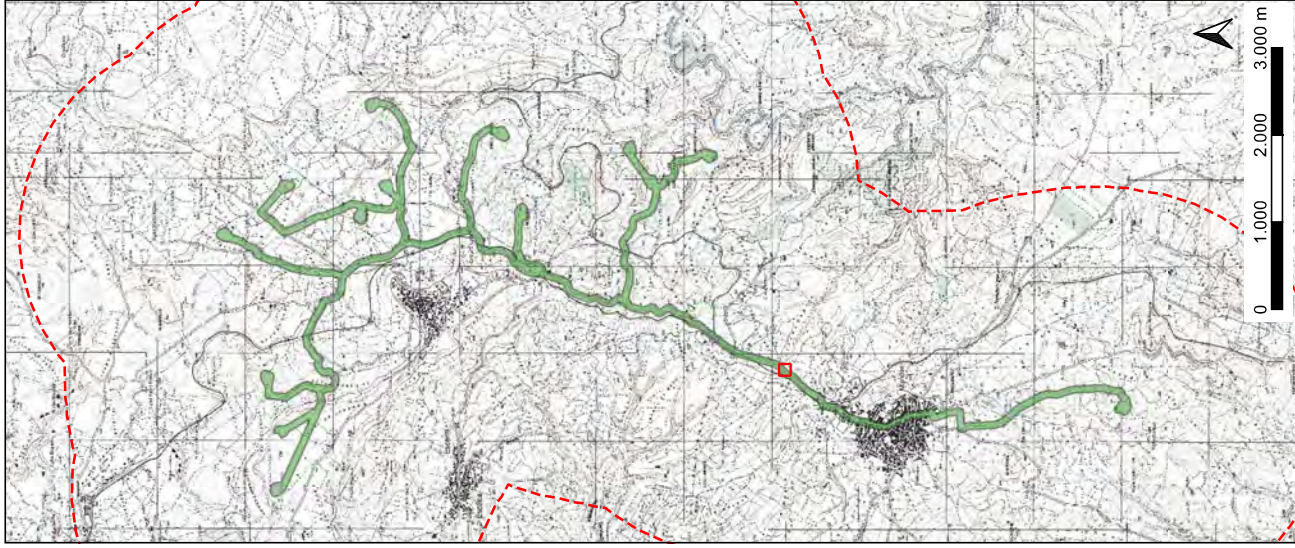
Visibilità del suolo [°]: 1

Copertura del suolo [°]: superficie artificiale

Sintesi geomorfologica [°]: Centro città.



Ricognizione
8dbb8dabee34799b79631eafdd29e87
Unità di ricognizione 2 - Data 2024/02/25



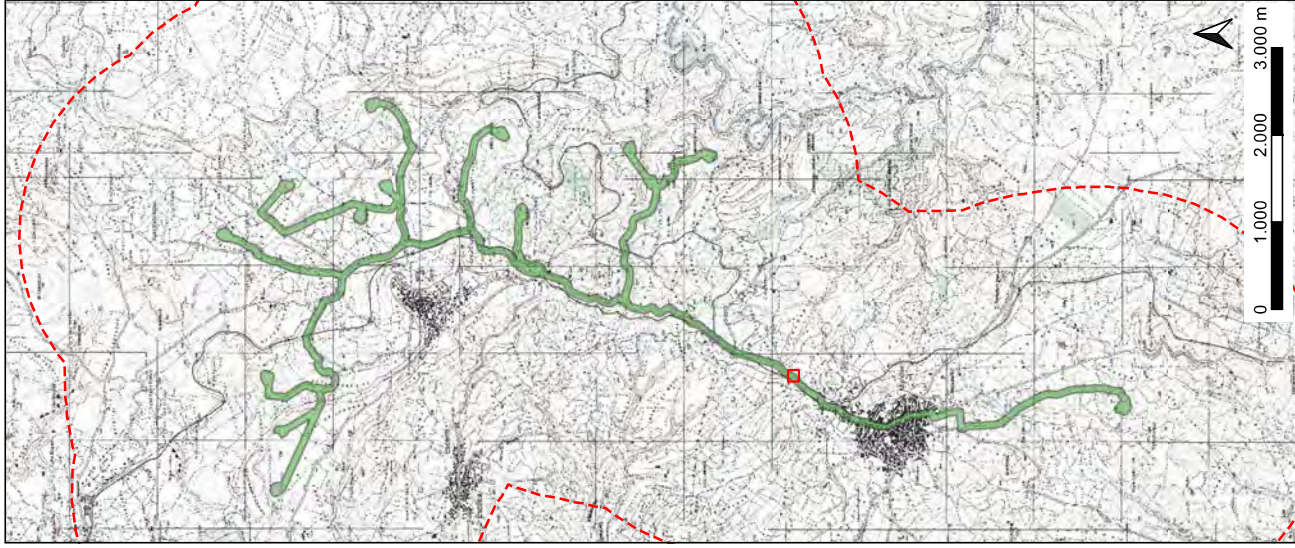
Visibilità del suolo [°]: 5

Copertura del suolo [°]: superficie agricola utilizzata

Sintesi geomorfologica [°]: Terreno argilloso arato con dispersione di materiali lapidei, laterizi e ceramica moderna



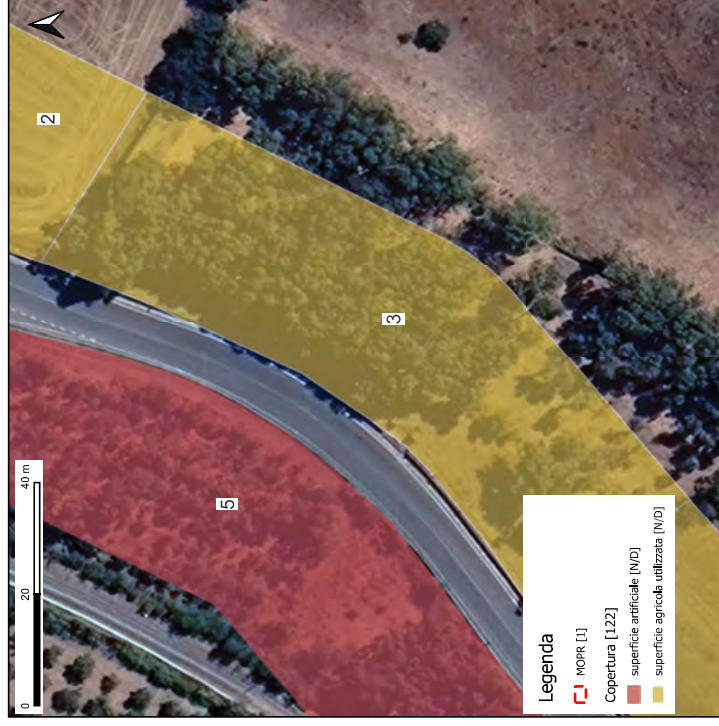
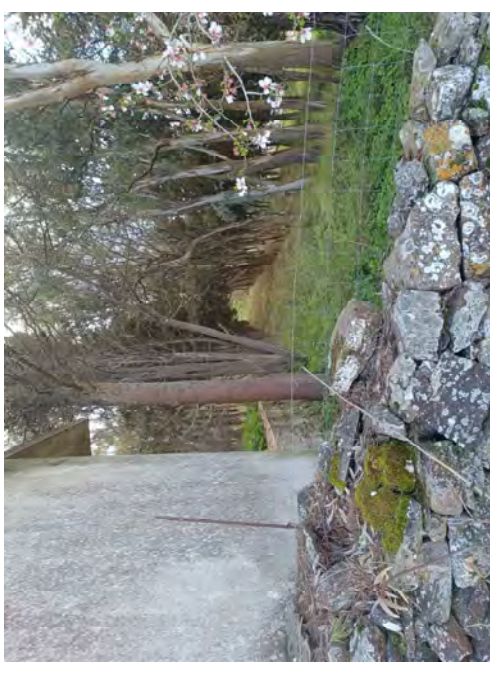
Ricognizione
8dbb8dabee34799b79631eafdd29e87
Unità di ricognizione 3 - Data 2024/02/25



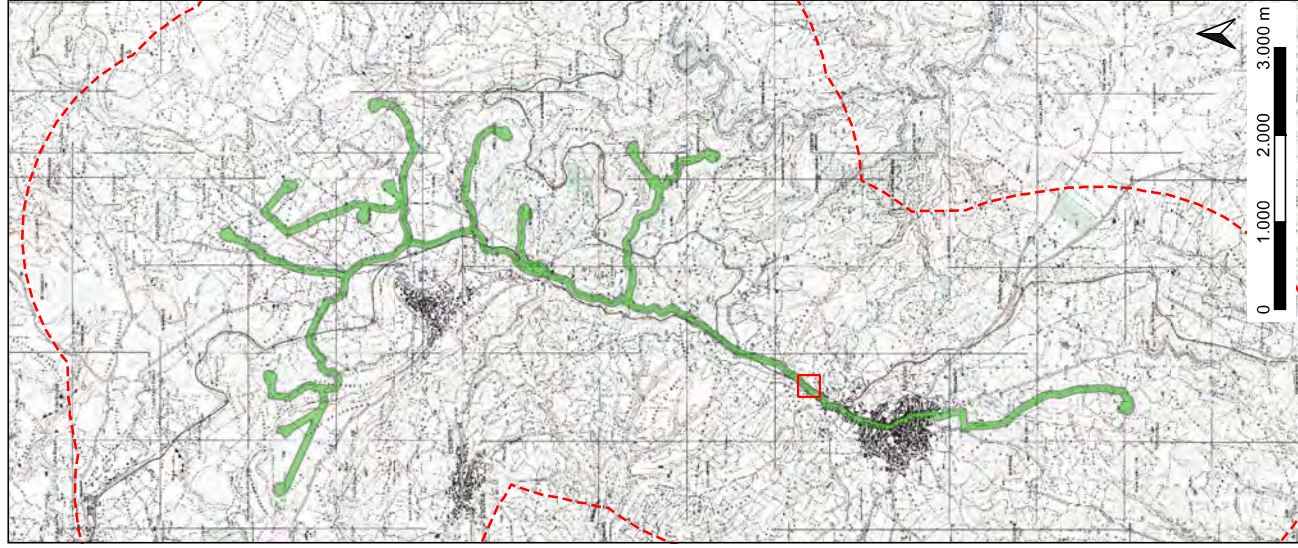
Visibilità del suolo [°]: 0 (area non accessibile)

Copertura del suolo [°]: superficie agricola utilizzata

Sintesi geomorfologica [°]: Boschetto coltivato con erba incolta



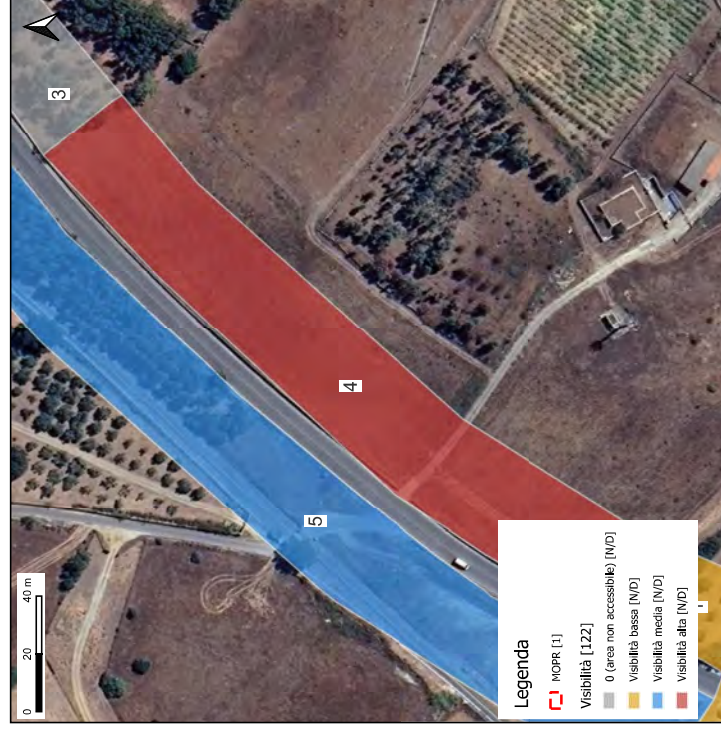
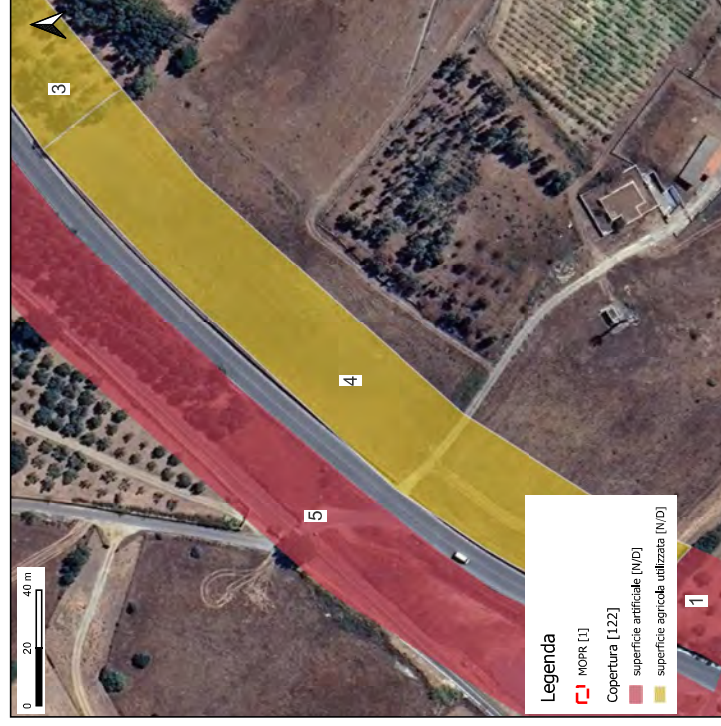
Ricognizione
8dbb8dabee34799b79631eafdd29e87
Unità di ricognizione 4 - Data 2024/02/25

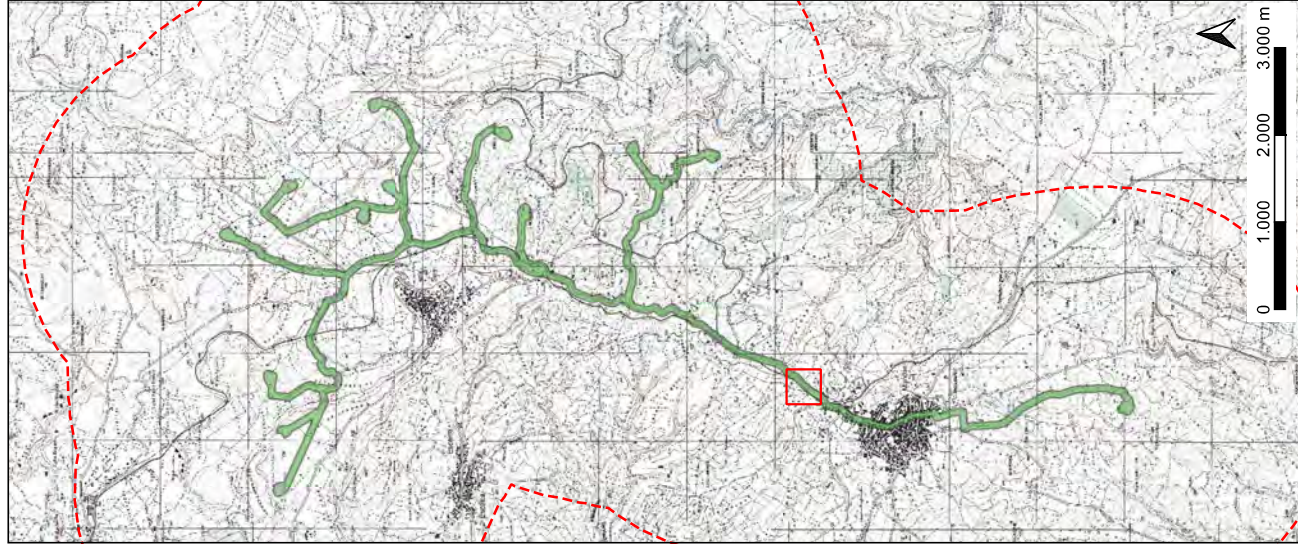


Visibilità del suolo [°]: 5

Copertura del suolo [°]: superficie agricola utilizzata

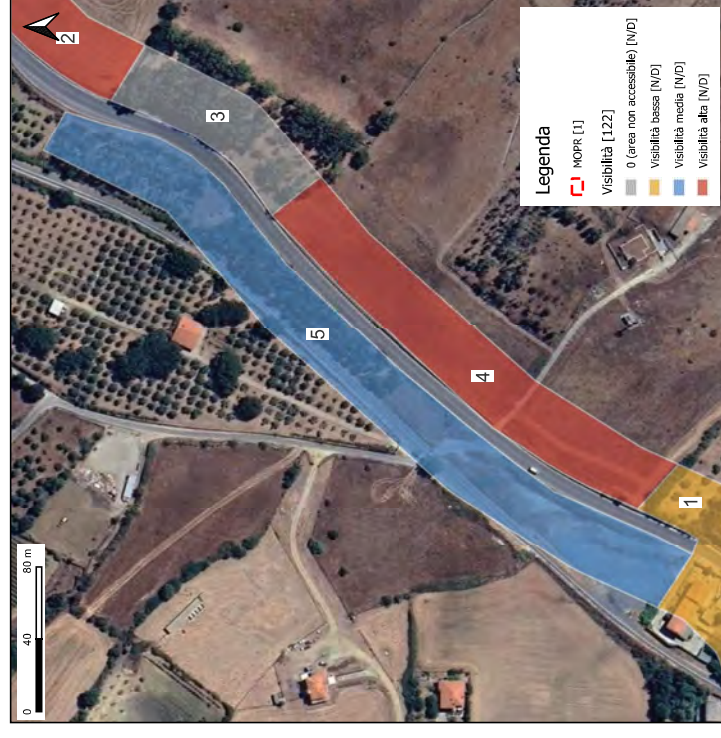
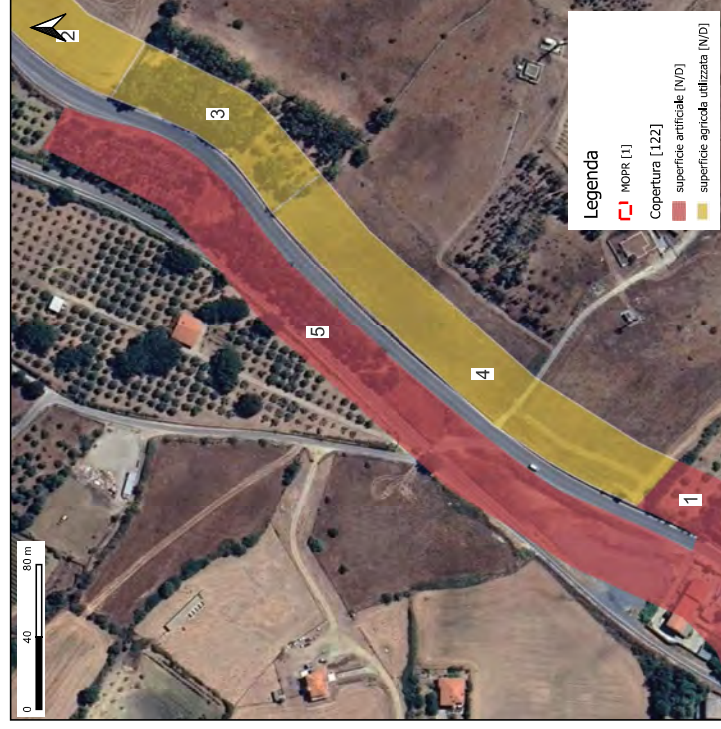
Sintesi geomorfologica [°]: Campo arato con dispersione di materiale lapideo e moderno



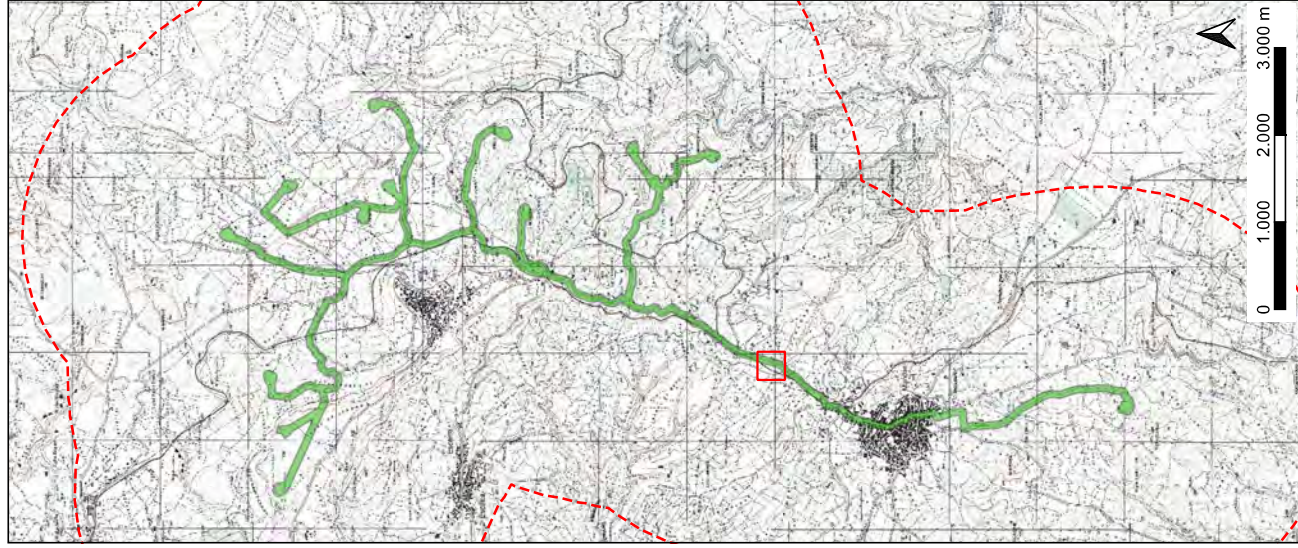


Visibilità del suolo [°]: 3

Sintesi geomorfologica [°]: Superficie artificiale in proprietà



Ricognizione
8dbb8dabee34799b79631eafdd29e87
Unità di ricognizione 6 - Data 2024/02/25



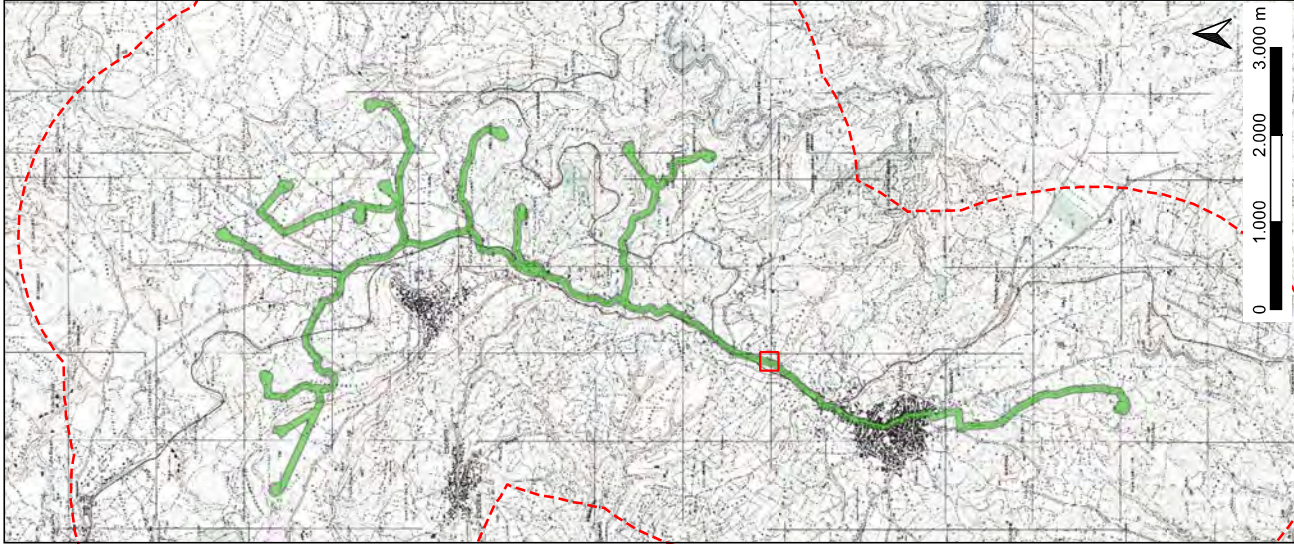
Visibilità del suolo [°]: 3

Copertura del suolo [°]: superficie agricola utilizzata

Sintesi geomorfologica [°]: Campo con erba secca bassa, presenza di materiale ipotetico romano nella parte più meridionale. Nella parte settentrionale solo frammenti lapidei



Ricognizione
8dbb8dabee34799b79631eafdd29e87
Unità di ricognizione 7 - Data 2024/02/25



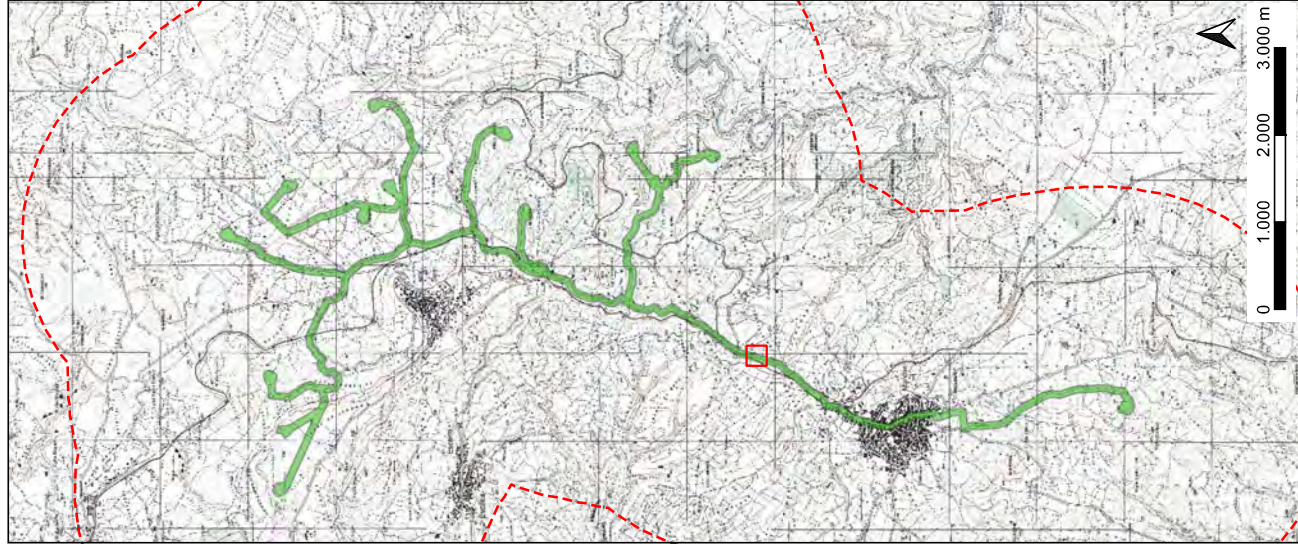
Visibilità del suolo [°]: 0 (area non accessibile)

Copertura del suolo [°]: superficie boscata e ambiente seminaturale

Sintesi geomorfologica [°]: Proprietà privata inaccessibile. Esternamente si valuta una visibilità insufficiente con bosco e incolto



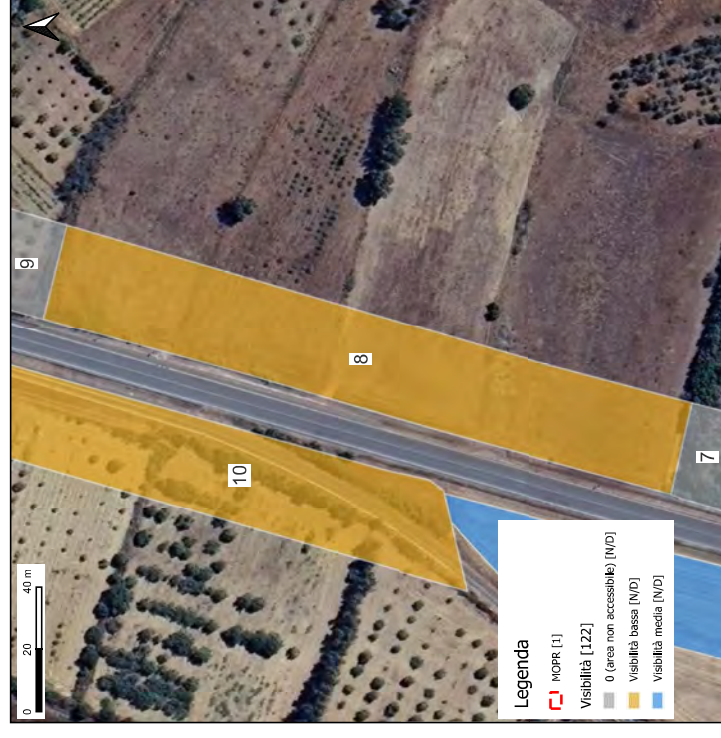
Ricognizione
8dbb8dabee34799b79631eafdd29e87
Unità di ricognizione 8 - Data 2024/02/25



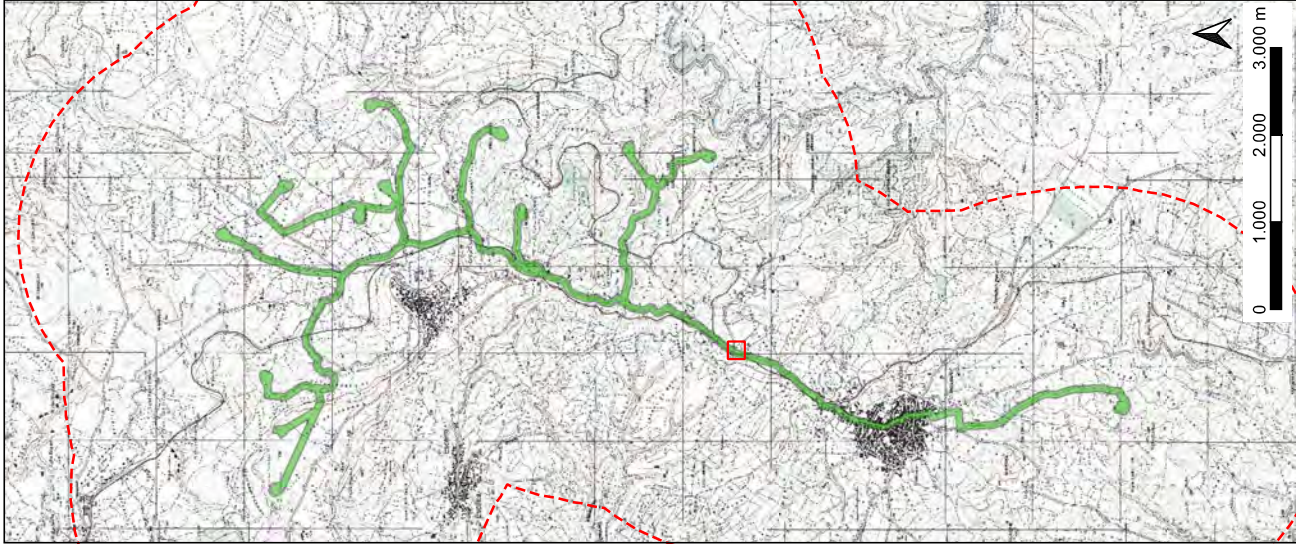
Visibilità del suolo [°]: 1

Copertura del suolo [°]: superficie agricola utilizzata

Sintesi geomorfologica [°]: Superficie incolta con erba alta



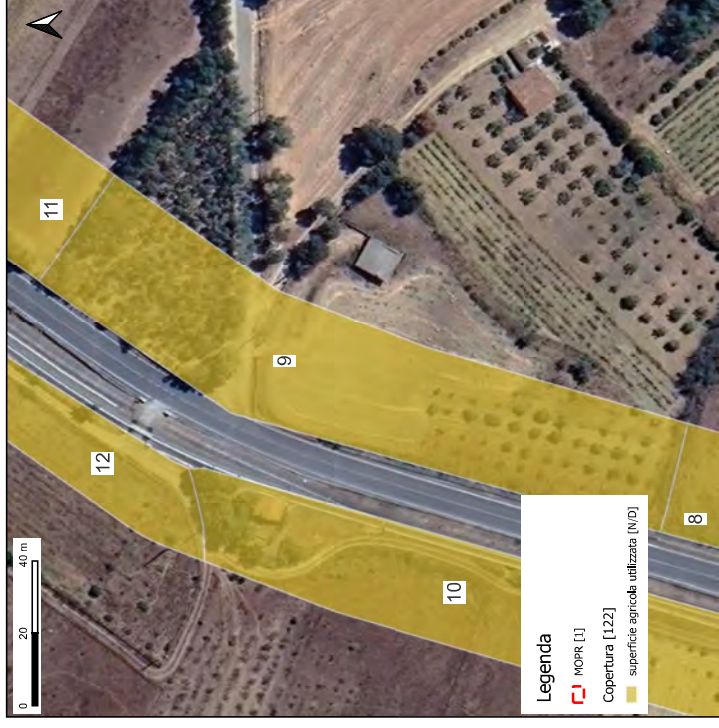
Ricognizione
8dbb8dabee34799b79631eafdd29e87
Unità di ricognizione 9 - Data 2024/02/25



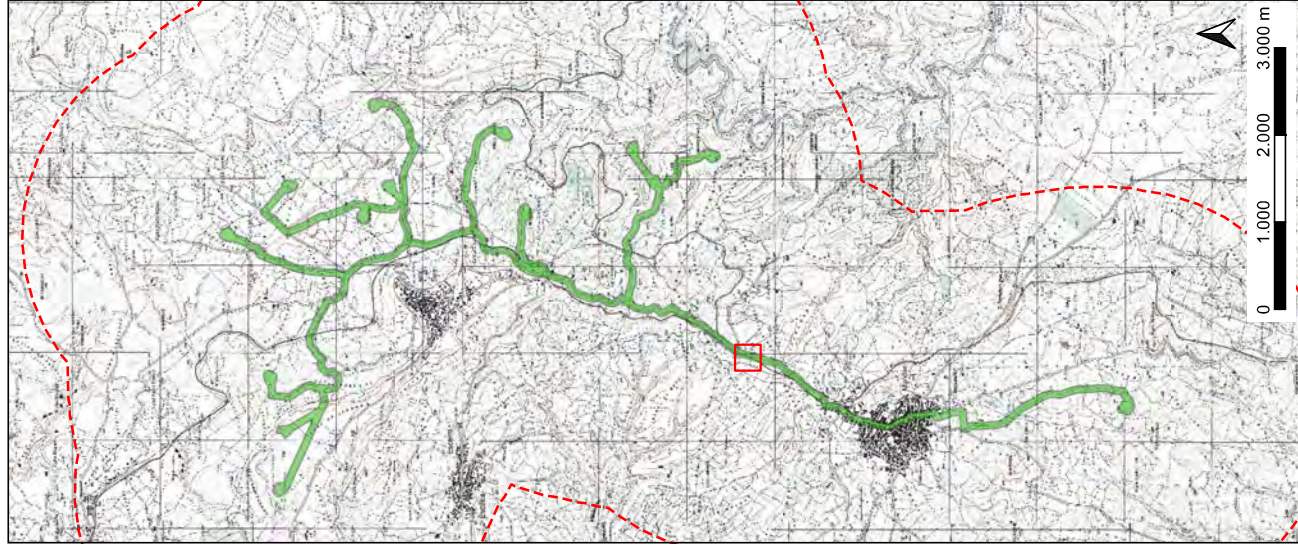
Visibilità del suolo [°]: 0 (area non accessibile)

Copertura del suolo [°]: superficie agricola utilizzata

Sintesi geomorfologica [°]: Proprietà privata. La visibilità sarebbe comunque scarsa a causa dell'erba incolta



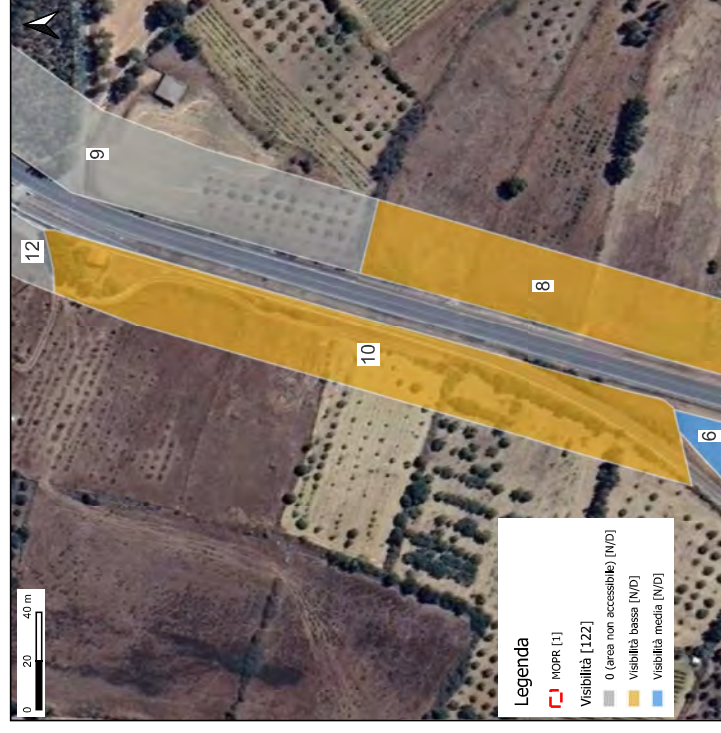
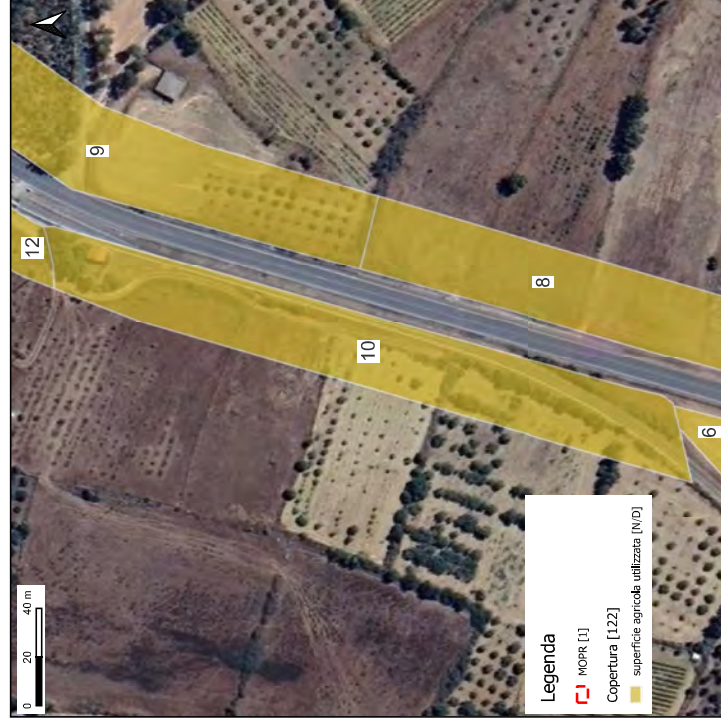
Ricognizione
8dbb8dabee34799b79631eafdd29e87
Unità di ricognizione 10 - Data 2024/02/25



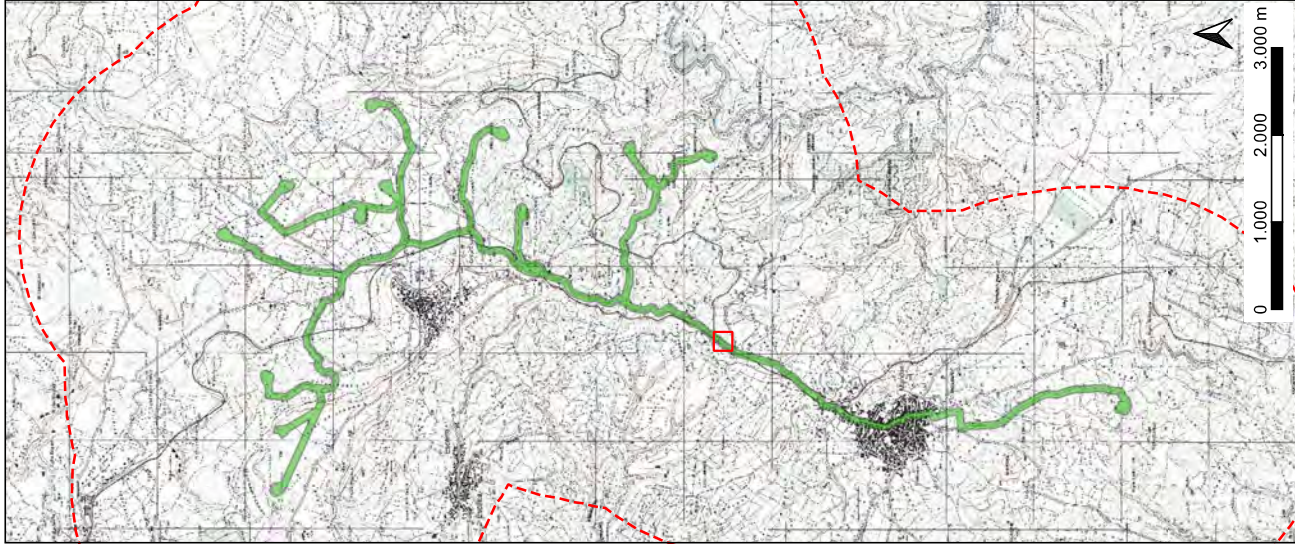
Visibilità del suolo [°]: 1

Copertura del suolo [°]: superficie agricola utilizzata

Sintesi geomorfologica [°]: Visibilità scarsa a causa dell'erba alta e incolto nei campi.



Ricognizione
8dbb8dabee34799b79631eafdd29e87
Unità di ricognizione 11 - Data 2024/02/25



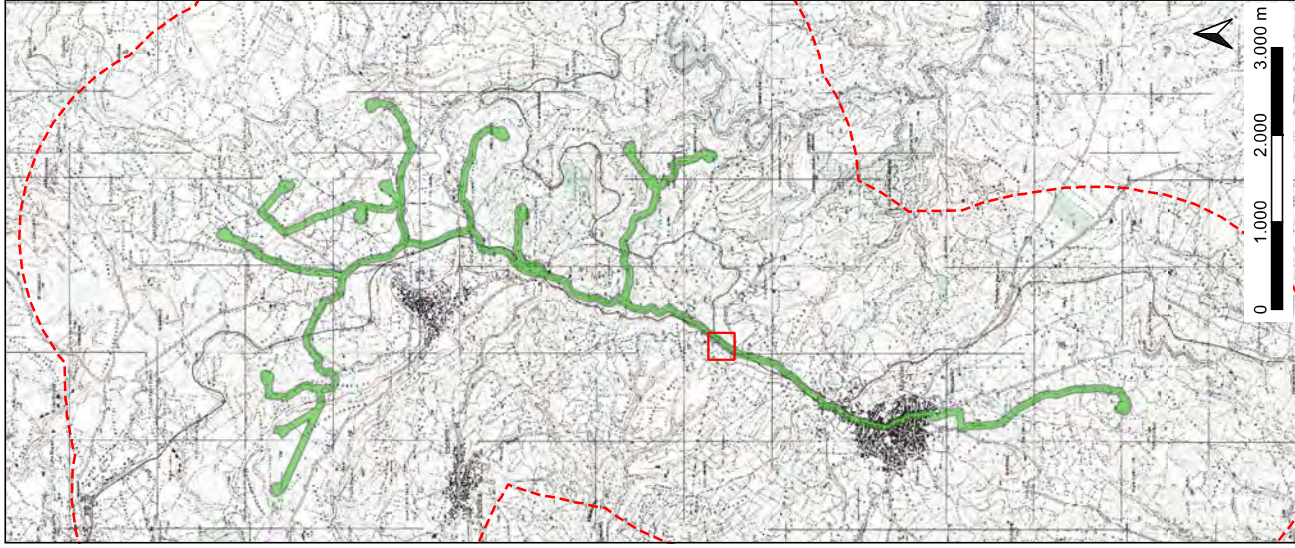
Visibilità del suolo [°]: 0 (area non accessibile)

Copertura del suolo [°]: superficie agricola utilizzata

Sintesi geomorfologica [°]: Proprietà privata, uliveti e colture. Non si osservano strutture né altre evidenze dai punti di accesso con visibilità interna.



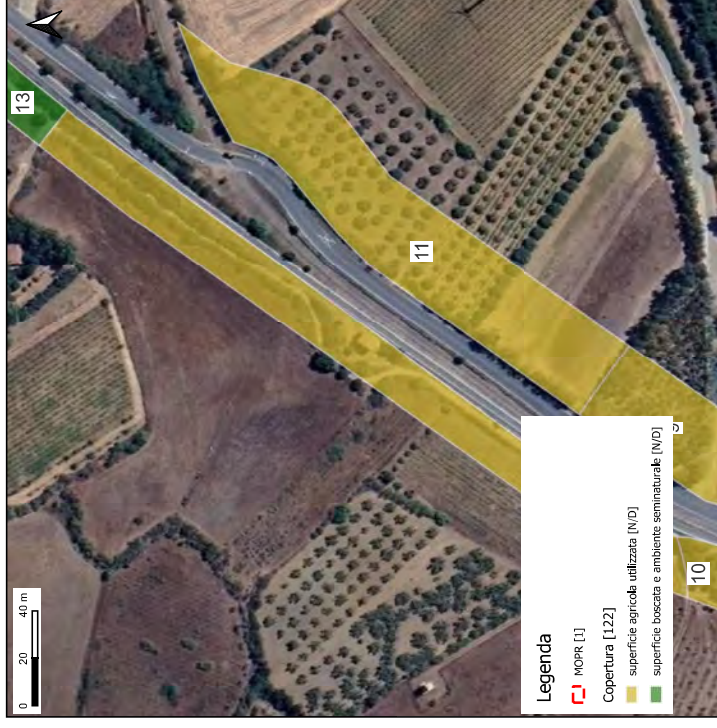
Ricognizione
8dbb8dabee34799b79631eafdd29e87
Unità di ricognizione 12 - Data 2024/02/25



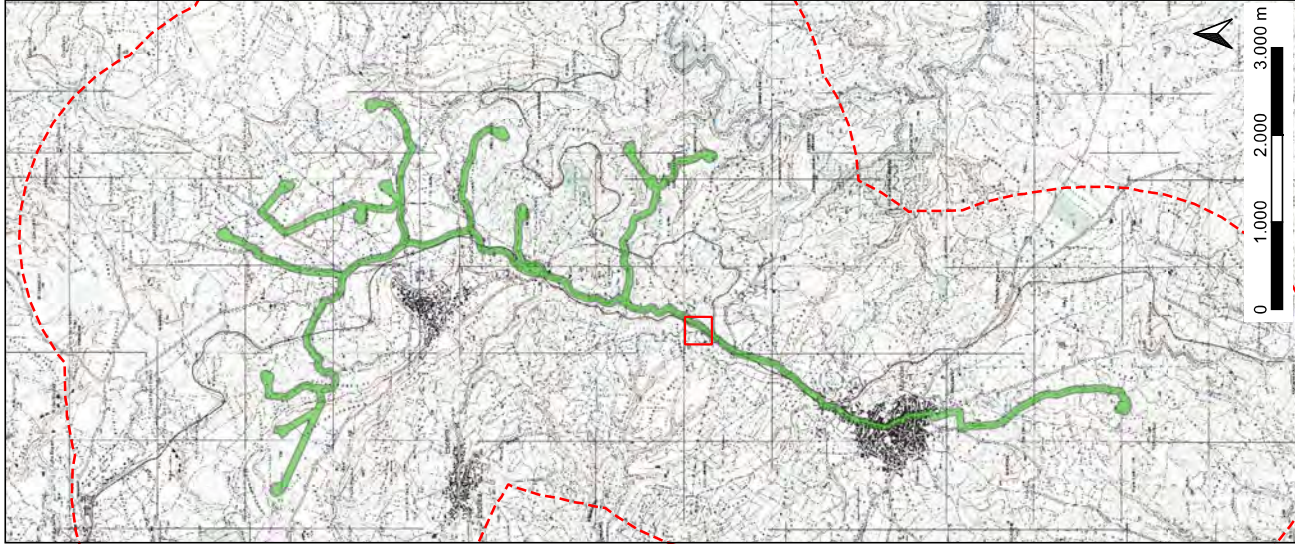
Visibilità del suolo [°]: 0 (area non accessibile)

Copertura del suolo [°]: superficie agricola utilizzata

Sintesi geomorfologica [°]: Terreni in proprietà privata. Dai punti di accesso su nota una scarsa visibilità causata dalla presenza di erba alta incolta. Non sono visibili evidenze di strutture.



Ricognizione
8dbb8dabee34799b79631eafdd29e87
Unità di ricognizione 13 - Data 2024/02/25

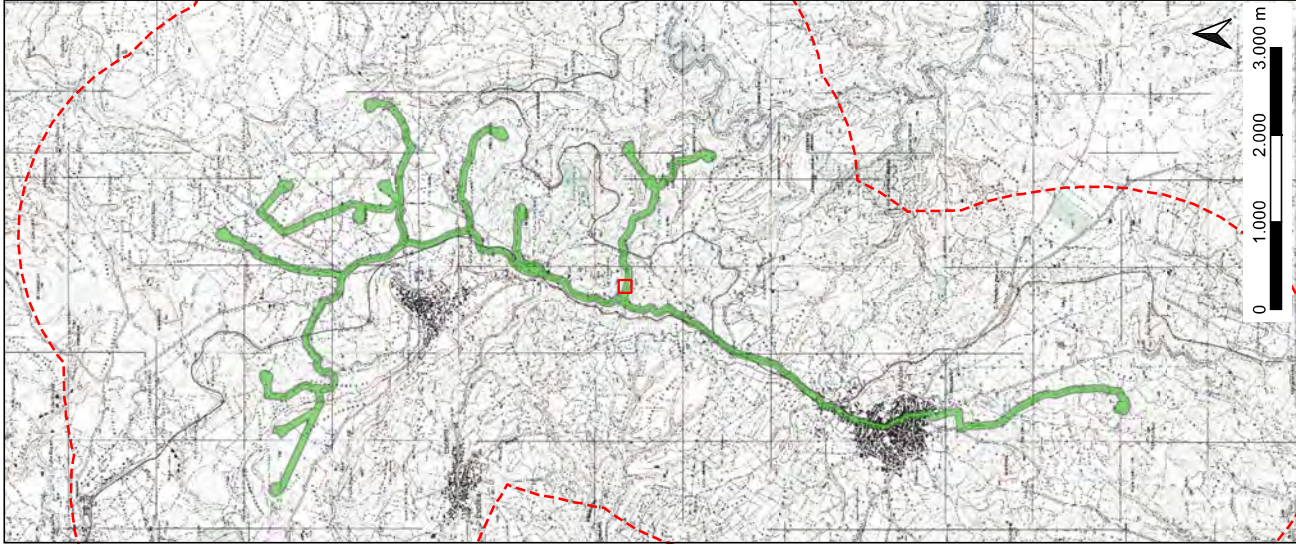


Visibilità del suolo [°]: 2

Copertura del suolo [°]: superficie boscata e ambiente seminaturale



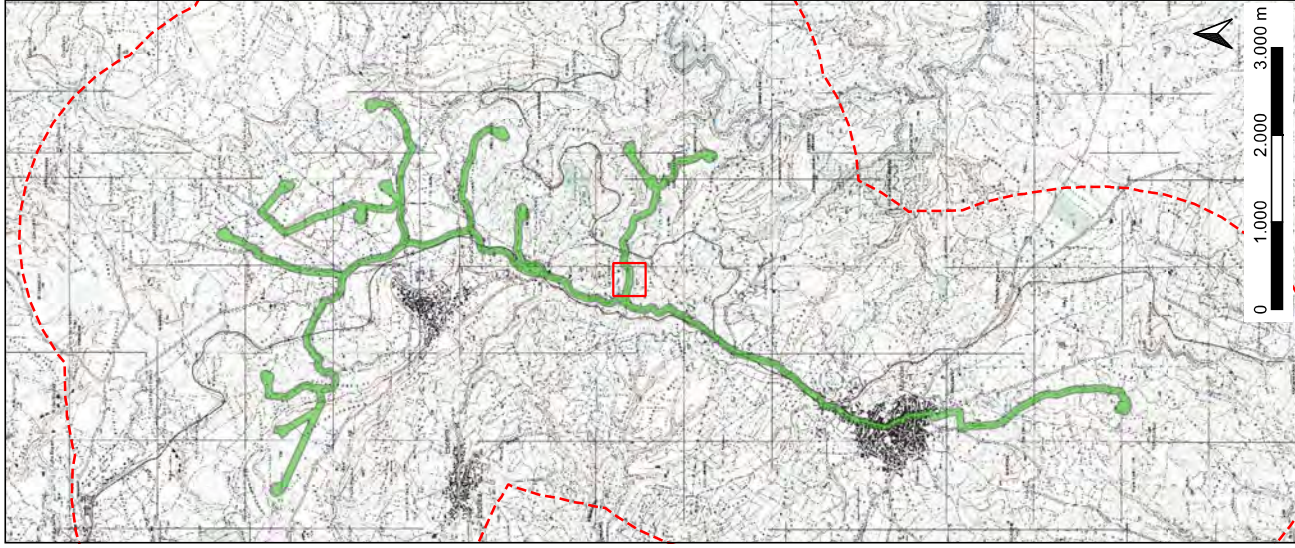
Ricognizione
8dbb8dabee34799b79631eafdd29e87
Unità di ricognizione 14 - Data 2024/02/25



Visibilità del suolo [°]: 4
Copertura del suolo [°]: superficie agricola utilizzata
Sintesi geomorfologica [°]: Campo arato privo di materiale

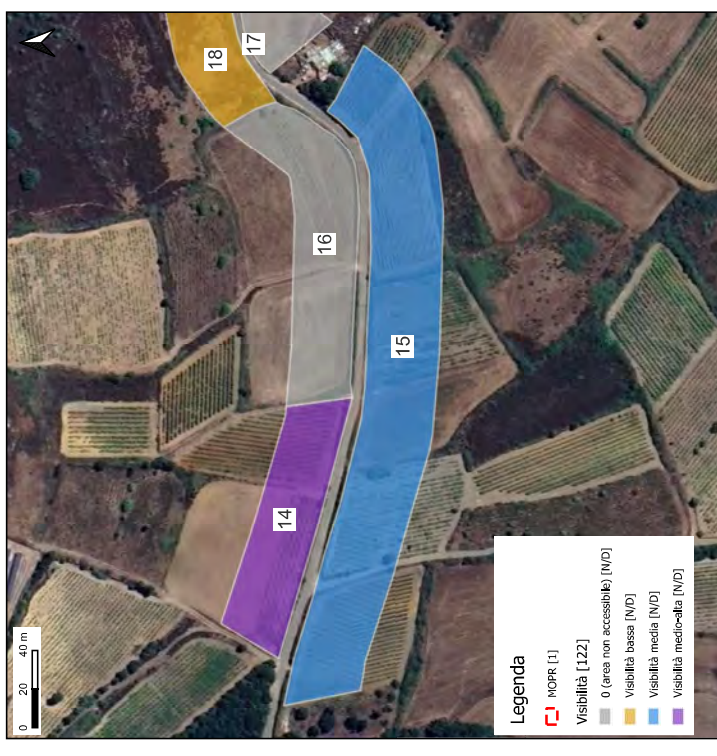
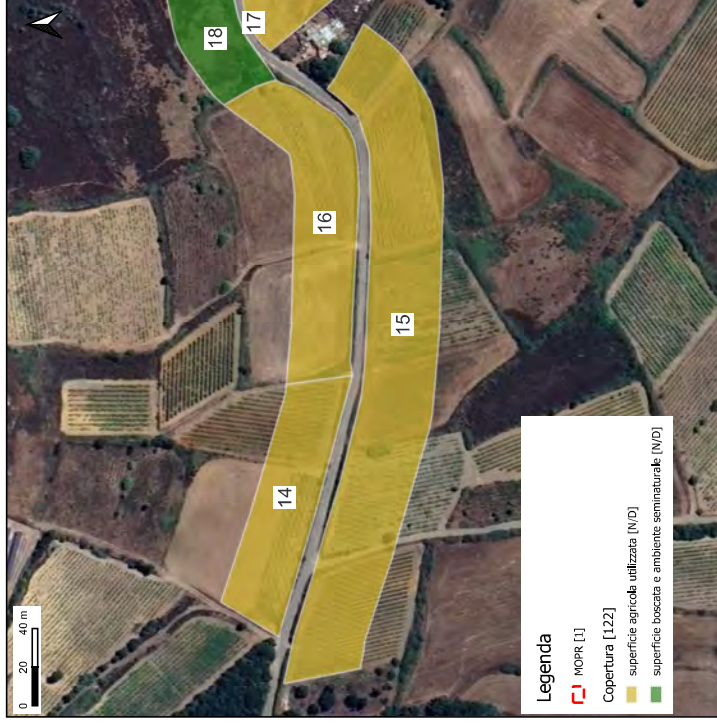


Ricognizione
8dbb8dabee34799b79631eafdd29e87
Unità di ricognizione 15 - Data 2024/02/25

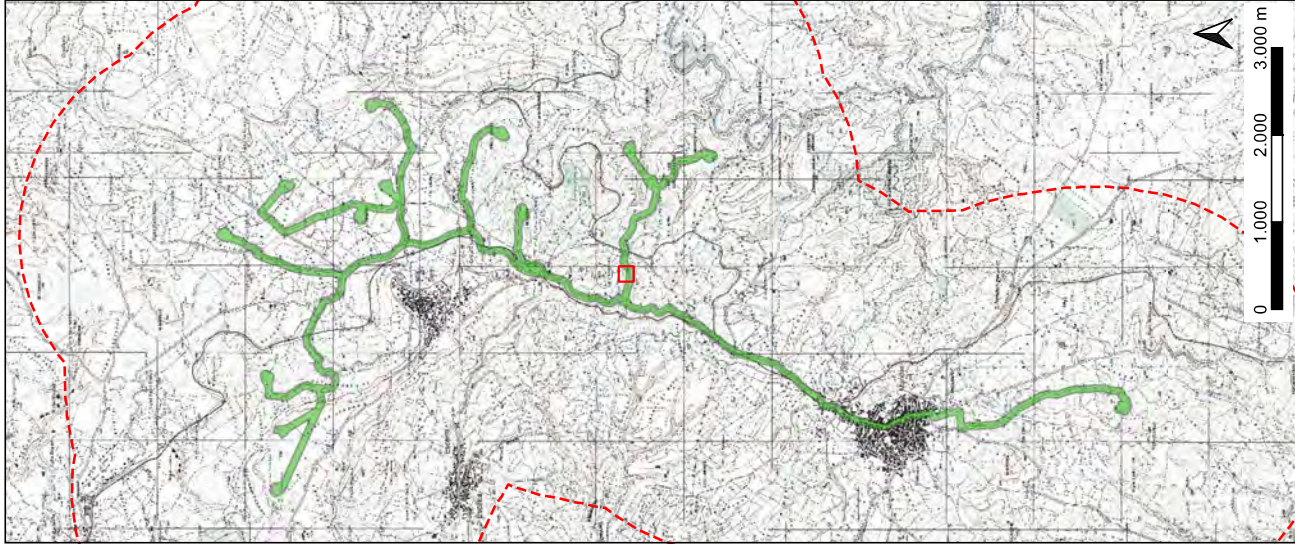


Visibilità del suolo [°]: 3

Copertura del suolo [°]: superficie agricola utilizzata



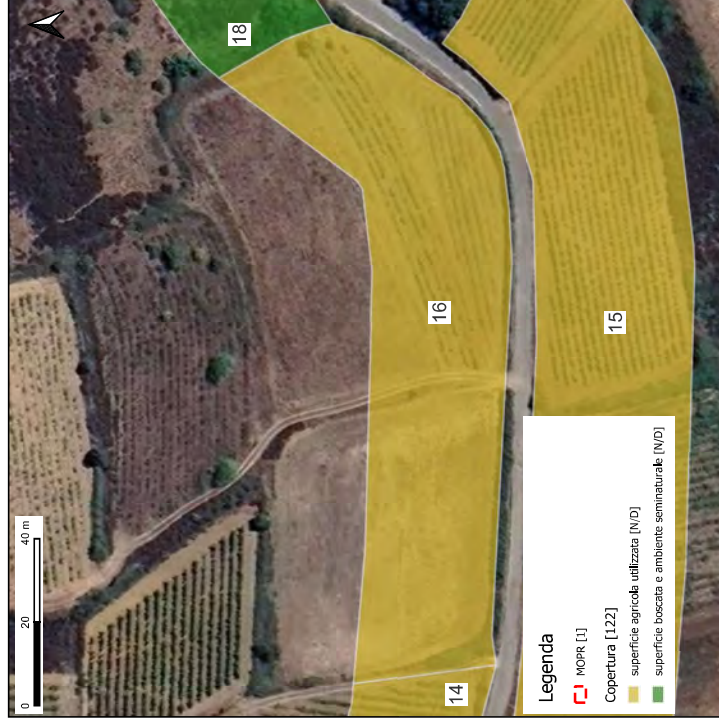
Ricognizione
8dbb8dabee34799b79631eafdd29e87
Unità di ricognizione 16 - Data 2024/02/25



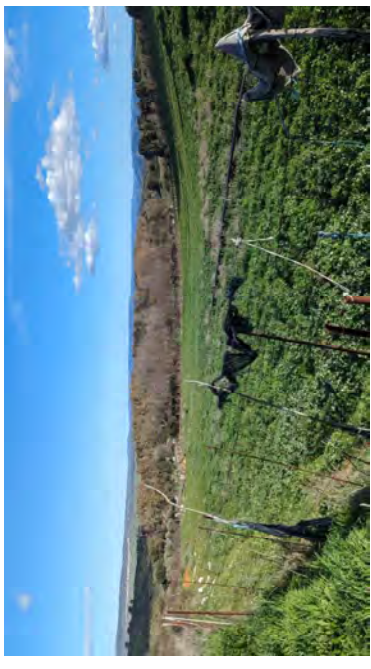
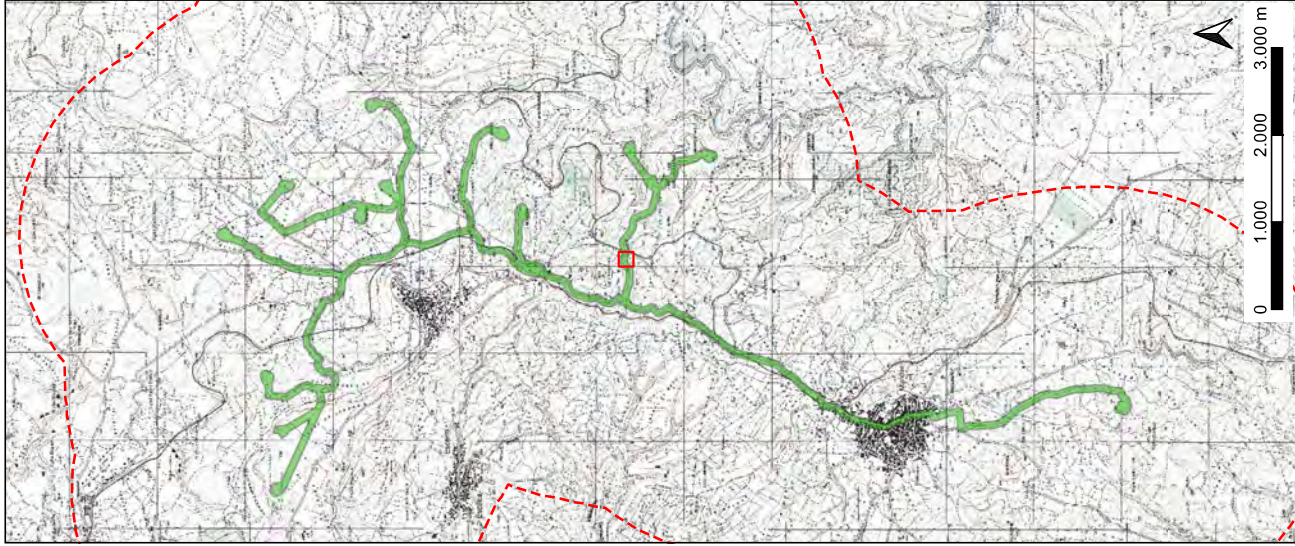
Visibilità del suolo [°]: 0 (area non accessibile) [N/D]

Copertura del suolo [°]: superficie agricola utilizzata

Sintesi geomorfologica [°]: Proprietà privata



Ricognizione
8dbb8dabee34799b79631eafdd29e87
Unità di ricognizione 17 - Data 2024/02/25

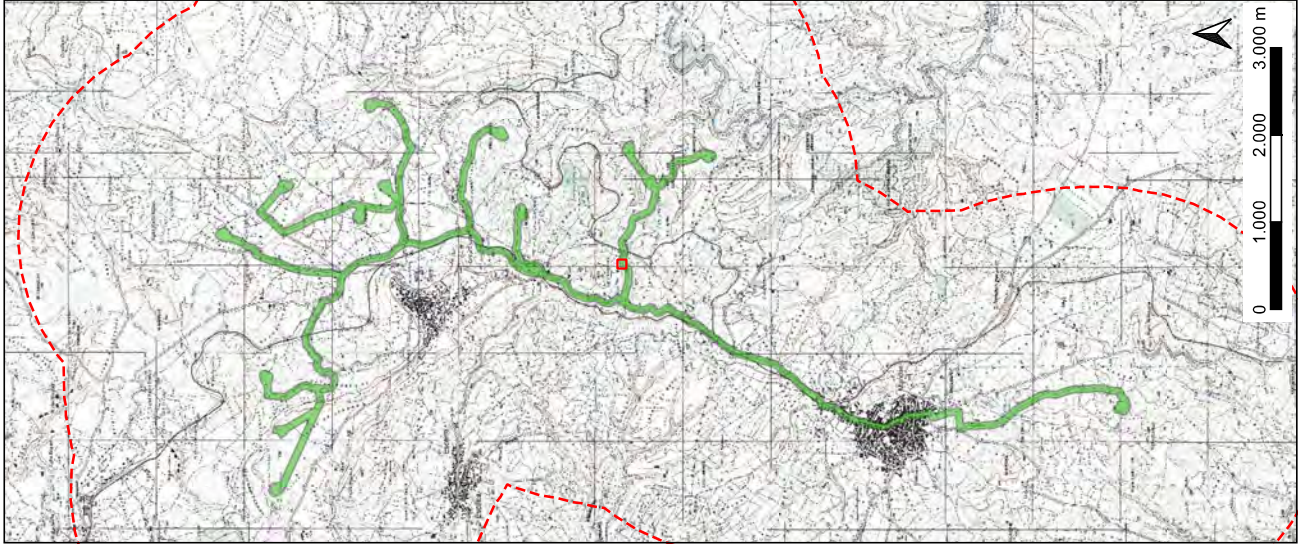


Visibilità del suolo [°]: 0 (area non accessibile)

Sintesi geomorfologica [°]: Area non accessibile, con presenza di cani. Da fuori la visibilità risulta ugualmente scarsa a causa dell'erba alta.



Ricognizione
8dbb8dabee34799b79631eafdd29e87
Unità di ricognizione 18 - Data 2024/02/25



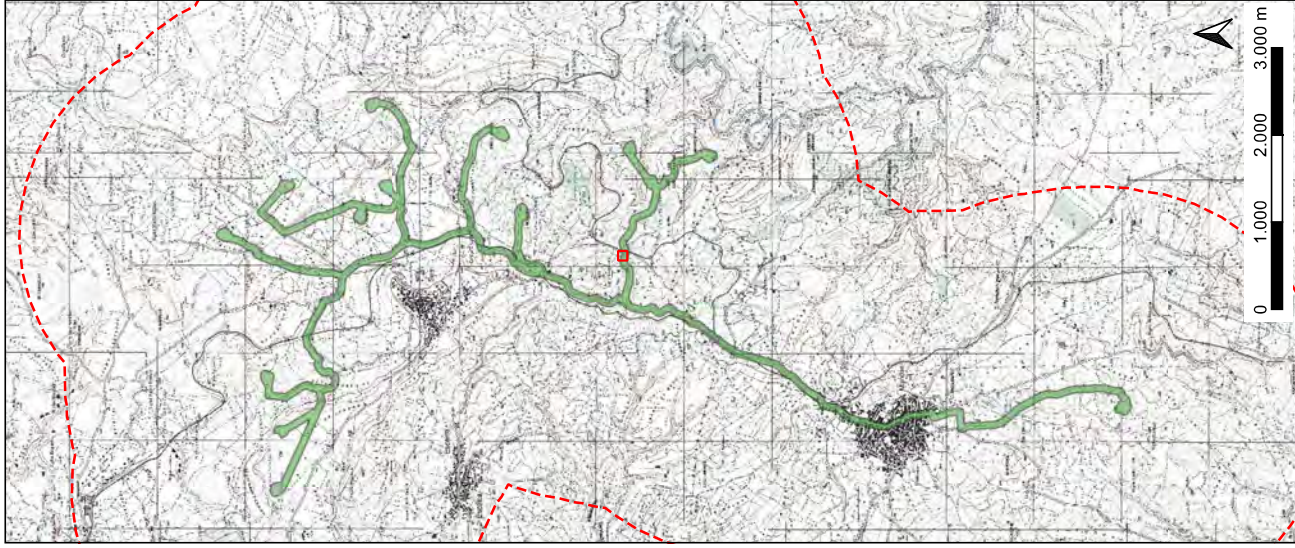
Visibilità del suolo [°]: 1

Copertura del suolo [°]: superficie boscata e ambiente seminaturale

Sintesi geomorfologica [°]: Incolto



Ricognizione
8dbb8dabee34799b79631eafdd29e87
Unità di ricognizione 19 - Data 2024/02/25



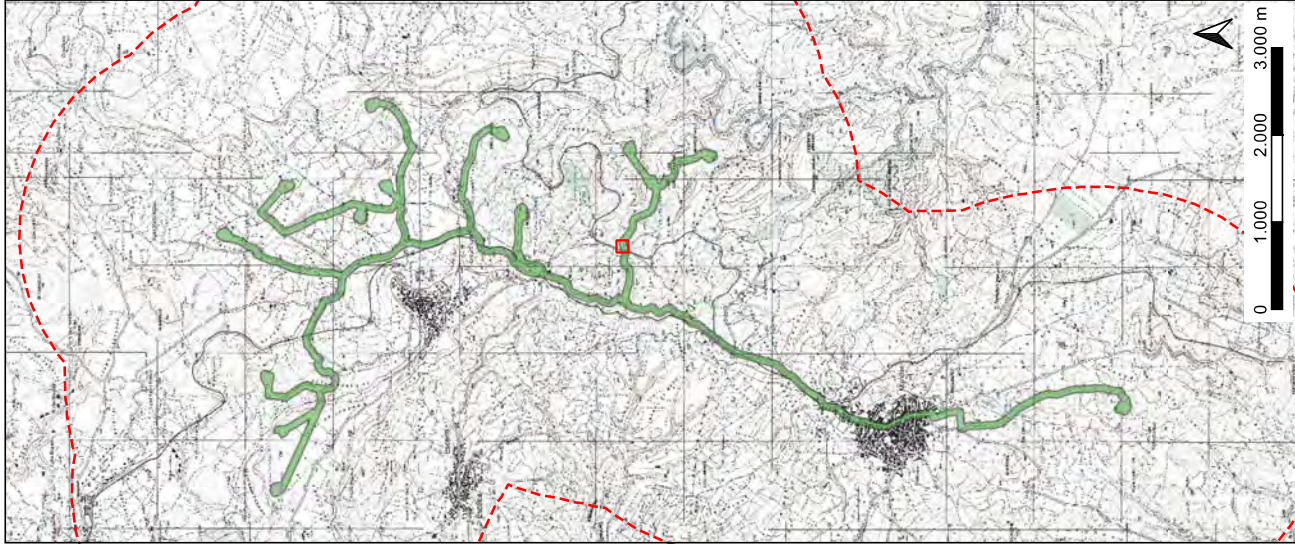
Visibilità del suolo [°]: 2

Copertura del suolo [°]: superficie agricola utilizzata

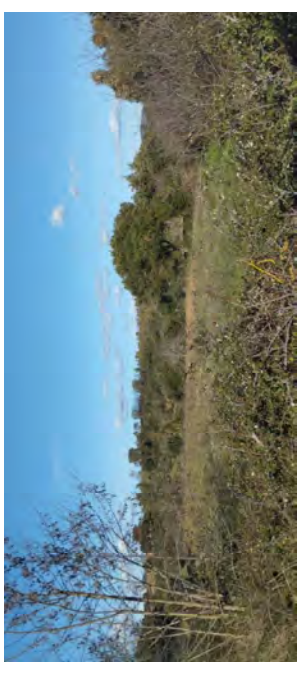
Sintesi geomorfologica [°]: Superficie con erba e zolle. Ulivi



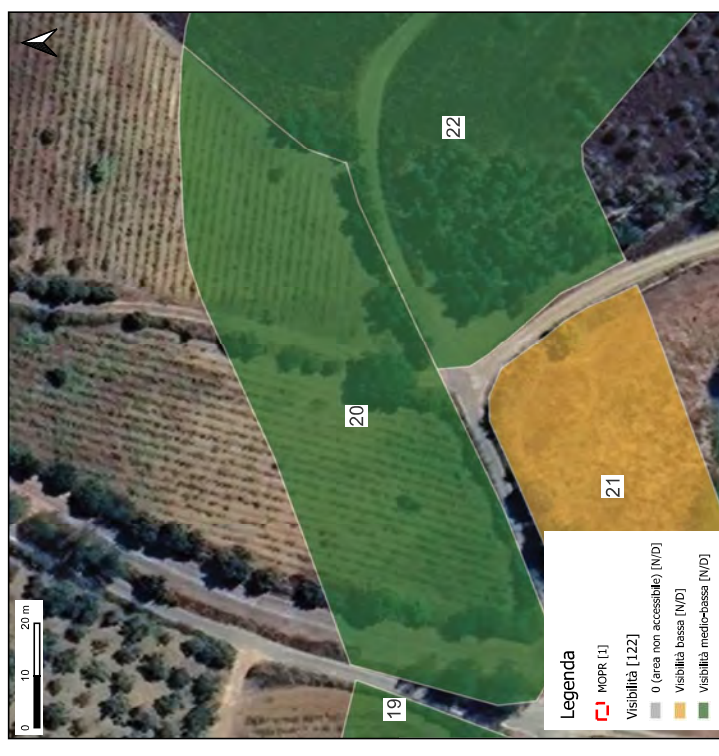
Ricognizione
8dbb8dabee34799b79631eafdd29e87
Unità di ricognizione 20 - Data 2024/02/25



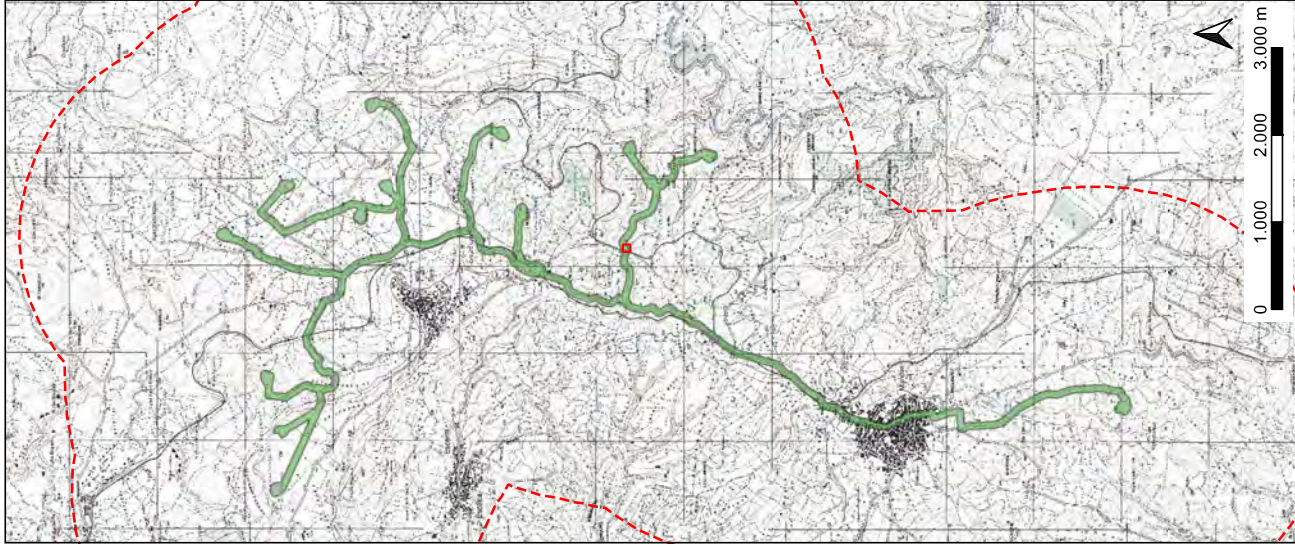
Visibilità del suolo [°]: 2



Sintesi geomorfologica [°]: Superficie a frutteto con erba alta e spiazzi di terra mossa



Ricognizione
8dbb8dabee34799b79631eafdd29e87
Unità di ricognizione 21 - Data 2024/02/25



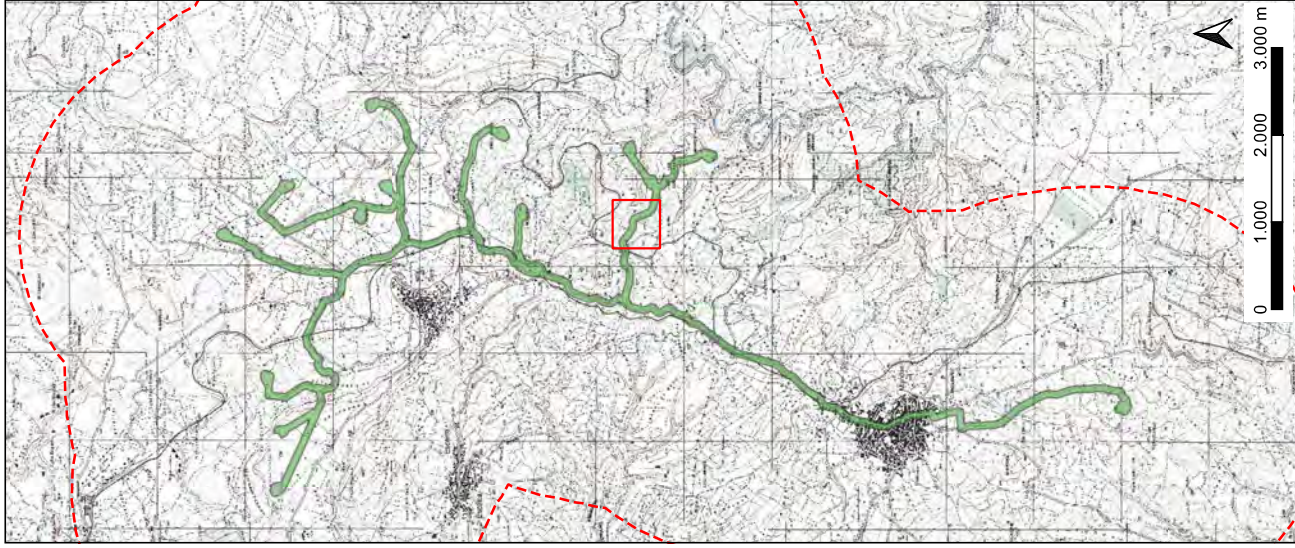
Visibilità del suolo [*]: 1



Sintesi geomorfologica [*]: Inaccessibile e erba alta



Ricognizione
8dbb8dabee34799b79631eafdd29e87
Unità di ricognizione 22 - Data 2024/02/25



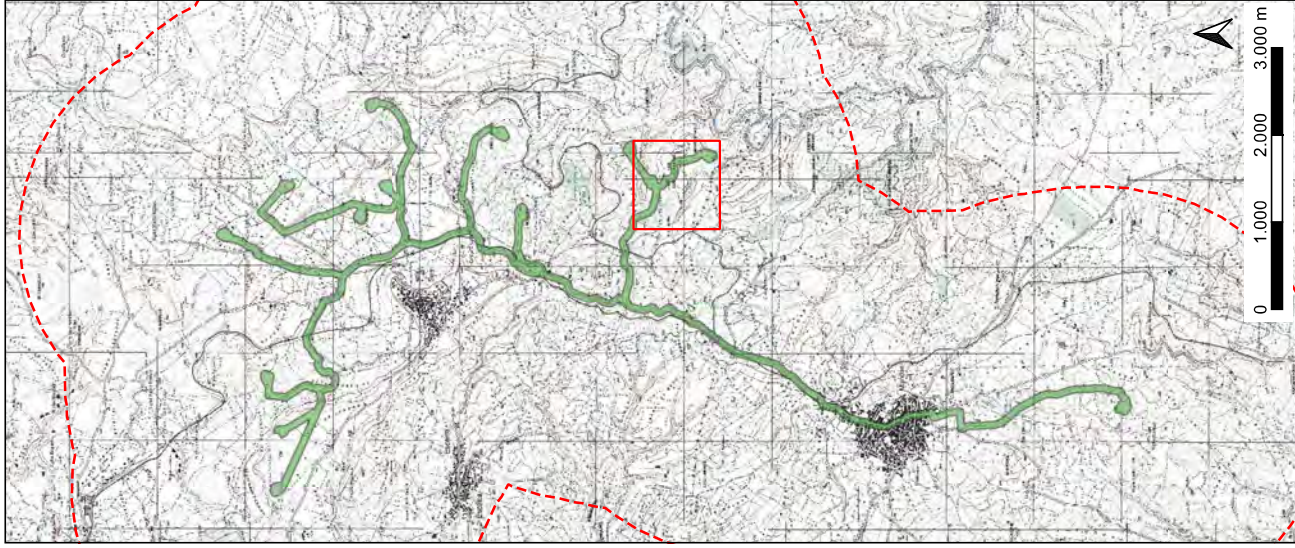
Visibilità del suolo [°]: 2

Copertura del suolo [°]: superficie boscata e ambiente seminaturale

Sintesi geomorfologica [°]: Arche con abusti bassi molto fitti e alberi



Ricognizione
8dbb8dabee34799b79631eafdd29e87
Unità di ricognizione 23 - Data 2024/02/25



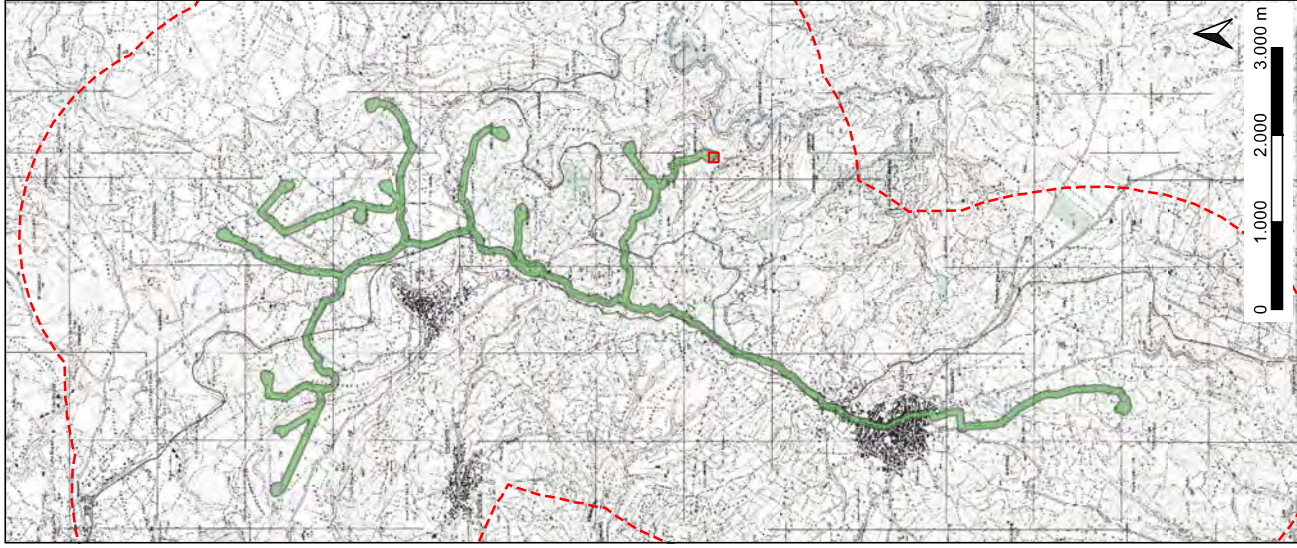
Visibilità del suolo [°]: 3

Copertura del suolo [°]: superficie boscata e ambiente seminaturale

Sintesi geomorfologica [°]: Bosco



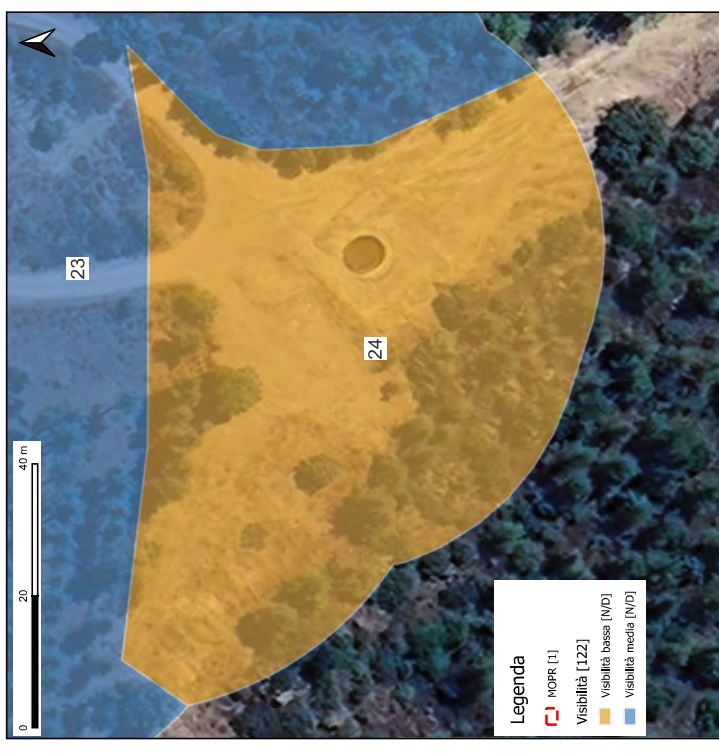
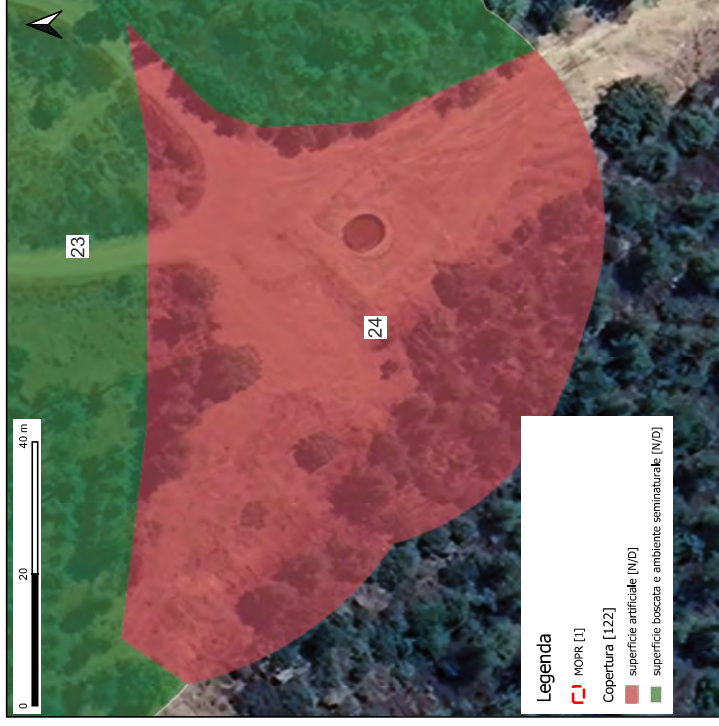
Ricognizione
8dbb8dabee34799b79631eafdd29e87
Unità di ricognizione 24 - Data 2024/02/25



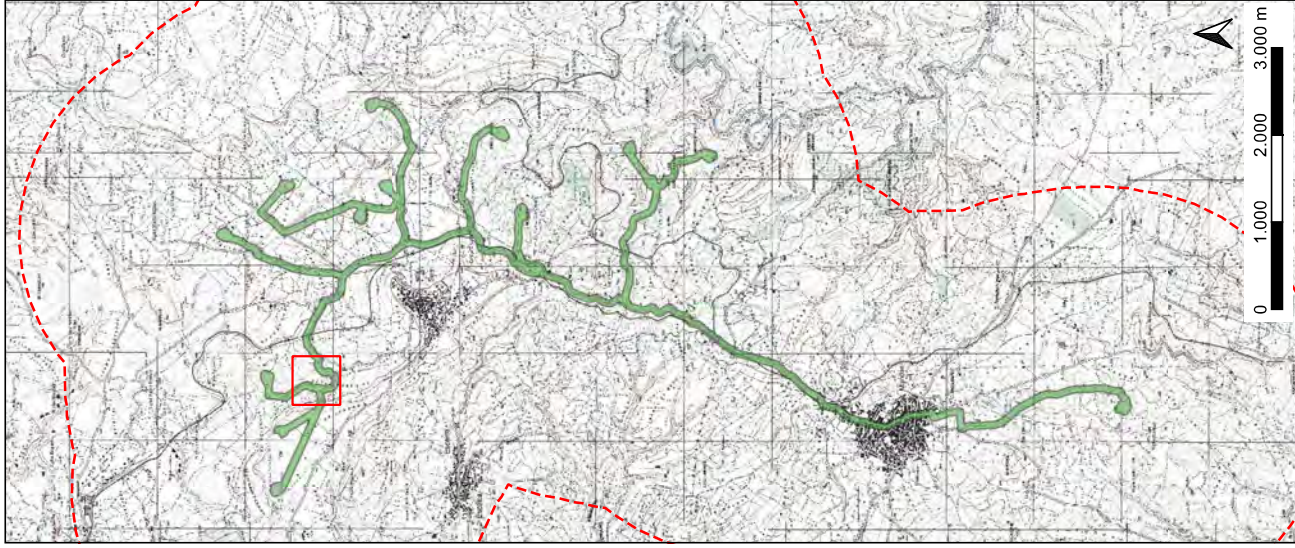
Visibilità del suolo [°]: 1

Copertura del suolo [°]: superficie artificiale

Sintesi geomorfologica [°]: Tritume lapideo e superficie già intaccata



Ricognizione
8dbb8dabee34799b79631eafdd29e87
Unità di ricognizione 25 - Data 2024/02/29



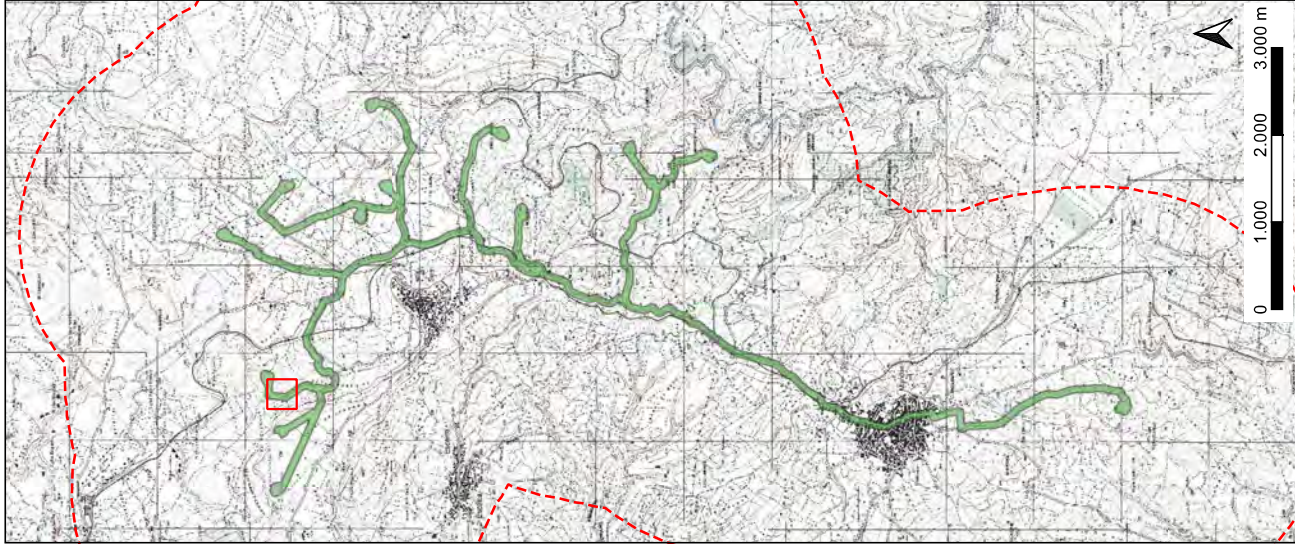
Visibilità del suolo [°]: 0 (area non accessibile)

Copertura del suolo [°]: superficie boscata e ambiente seminaturale

Sintesi geomorfologica [°]: Inaccessibile. Da osservazione esterna visibilità scarsa. Campi a pascolo non si vedono evidenze archeologiche



Ricognizione
8dbb8dabee34799b79631eafdd29e87
Unità di ricognizione 26 - Data 2024/02/29



Visibilità del suolo [°]: 3

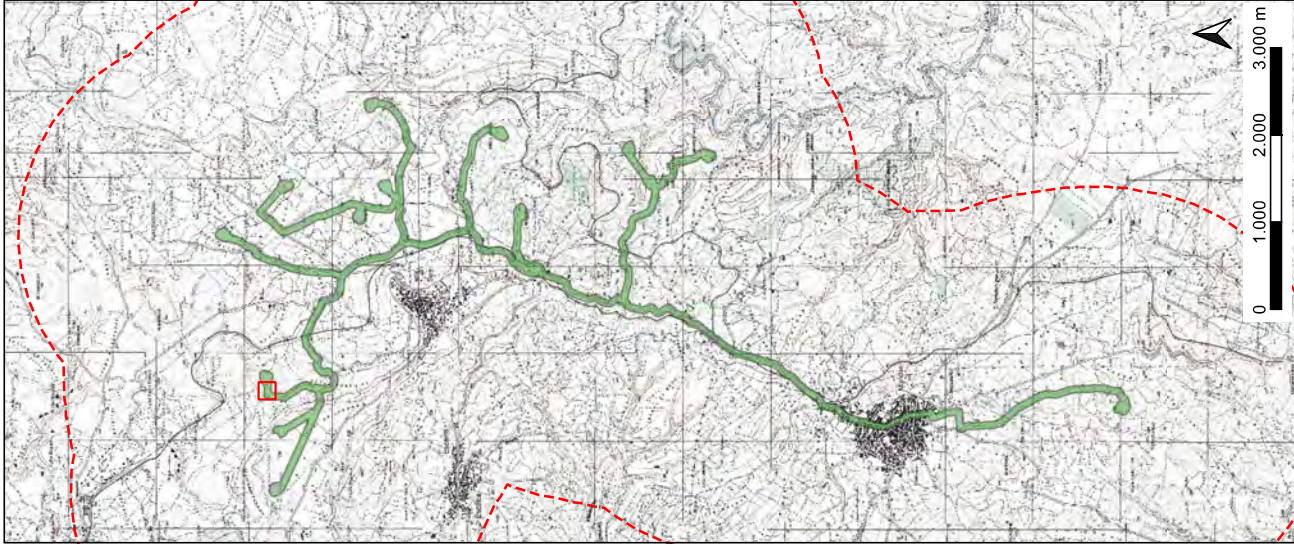
Copertura del suolo [°]: superficie boscata e ambiente seminaturale

Sintesi geomorfologica [°]: Pascolo incolto con grande concentrazione di pietre anche squadrate. Identificato un cerchio di pietre che sembra poter essere strutturazione in collasso



Ricognizione

8dbb8dabee34799b79631eafdd29e87
Unità di ricognizione 27 - Data 2024/02/29



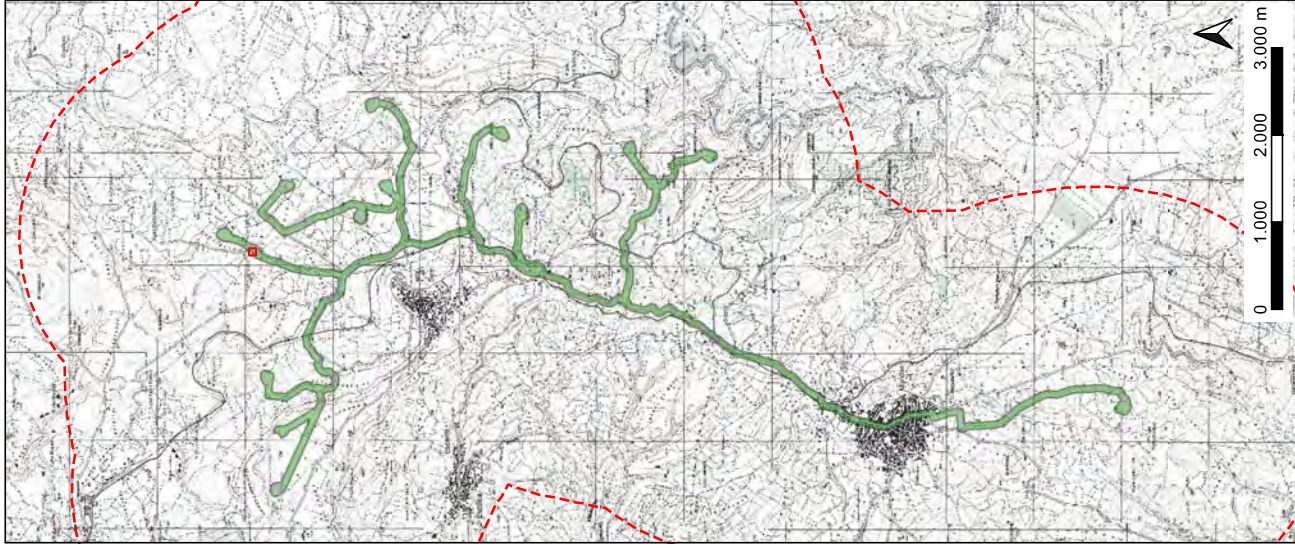
Visibilità del suolo [°]: 2

Copertura del suolo [°]: superficie boscata e ambiente seminaturale

Sintesi geomorfologica [°]: Area a pascolo incolto con erba alta, scarsa visibilità di strutture o materiale si intravedono cumuli di pietre non strutturati dovuti probabilmente a accatastamento di pietre da muretti.



Ricognizione
8dbb8dabeea34799b79631eafdd29e87
Unità di ricognizione 28 - Data 2024/02/29



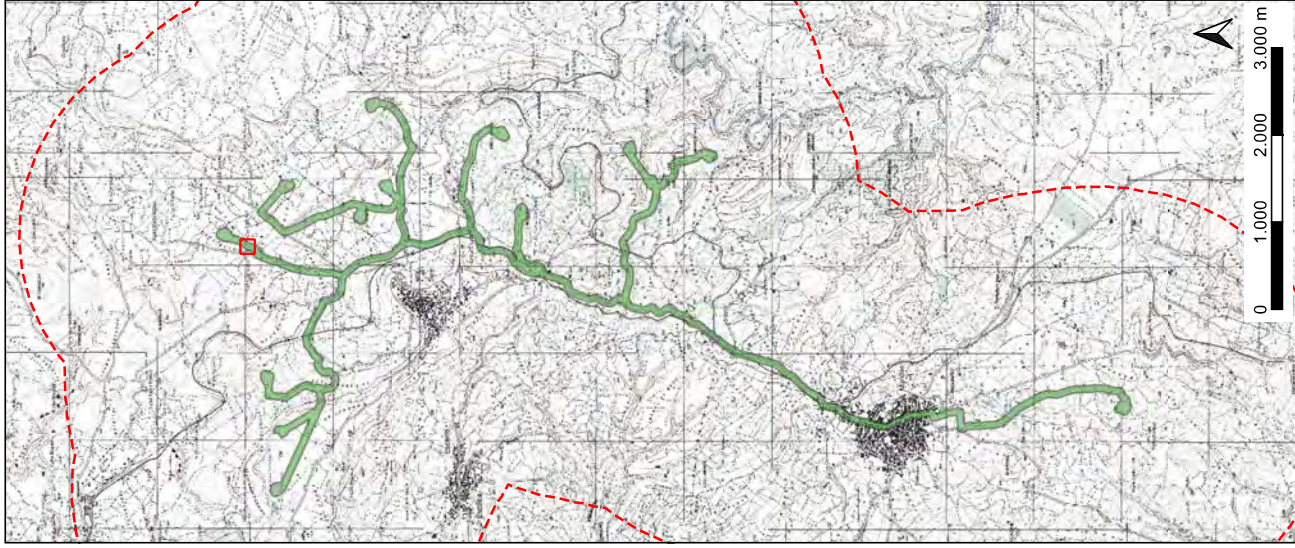
Visibilità del suolo [°]: 2

Copertura del suolo [°]: superficie boscata e ambiente seminaturale

Sintesi geomorfologica [°]: Superficie incolta con erba alta visibilità scarsa nessuna evidenza archeologica



Ricognizione
8dbb8dabeea34799b79631eafdd29e87
Unità di ricognizione 29 - Data 2024/02/29



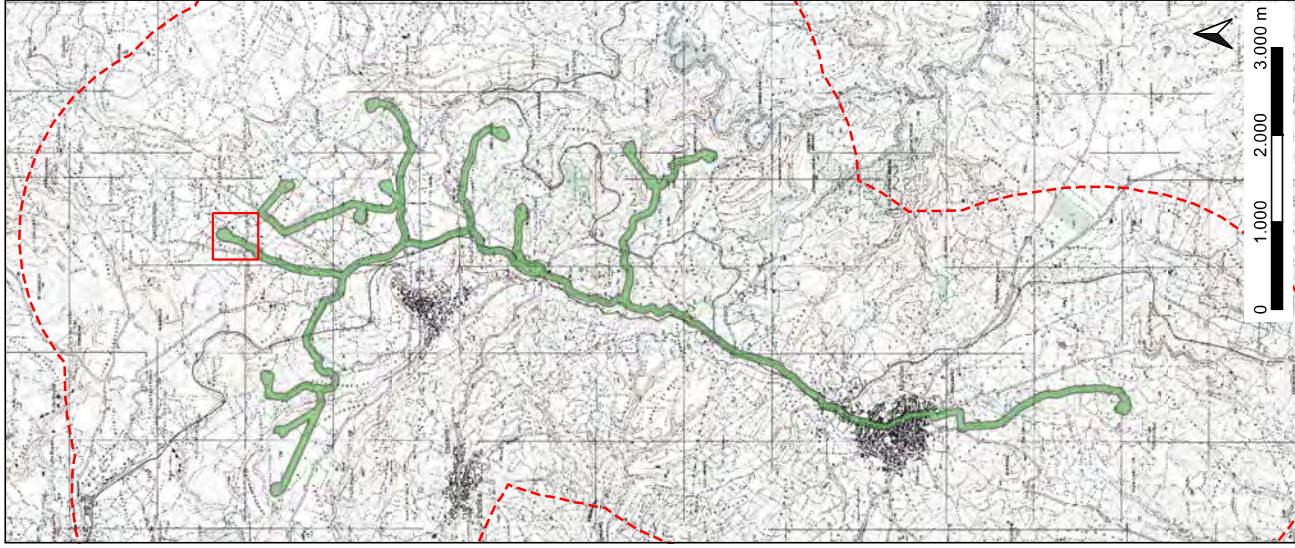
Visibilità del suolo [°]: 2

Copertura del suolo [°]: superficie boscata e ambiente seminaturale

Sintesi geomorfologica [°]: Bosco antropico con scarsa visibilità e incolto nessuna evidenza archeologica



Ricognizione
8dbb8dabee34799b79631eafdd29e87
Unità di ricognizione 30 - Data 2024/02/29

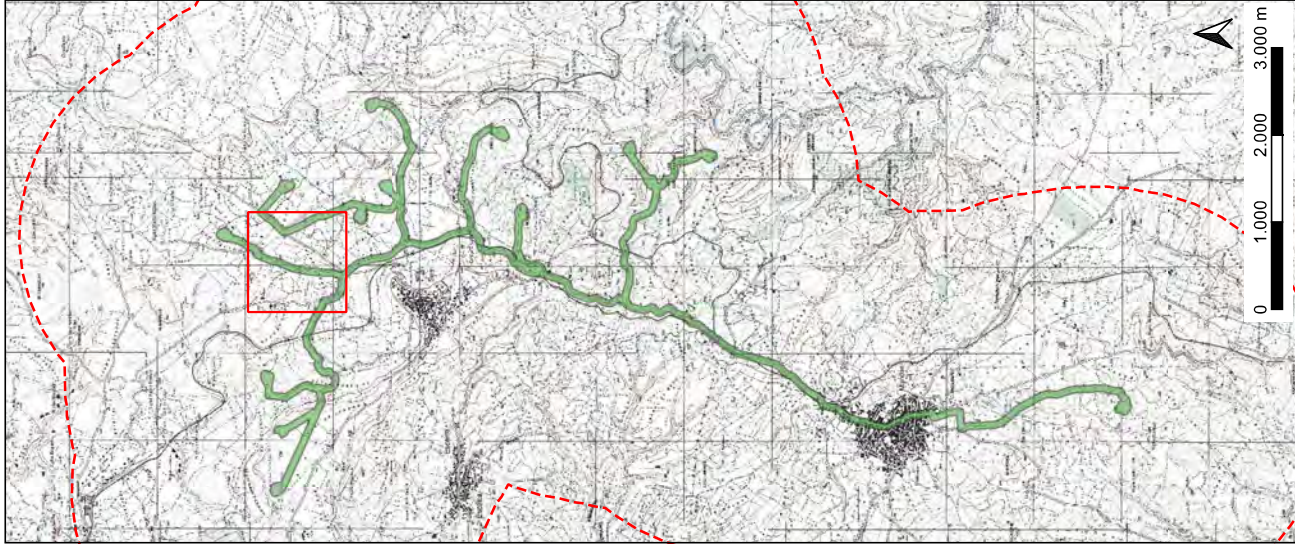


Visibilità del suolo [*]: 2

Sintesi geomorfologica [*]: Aree seminate a pascolo con erba alta dispersione Rada di elementi lapidei naturali. Non ci sono evidenze archeologiche. Si è cercato di valutare cambiamenti geomorfologici ma non è stato identificato nulla

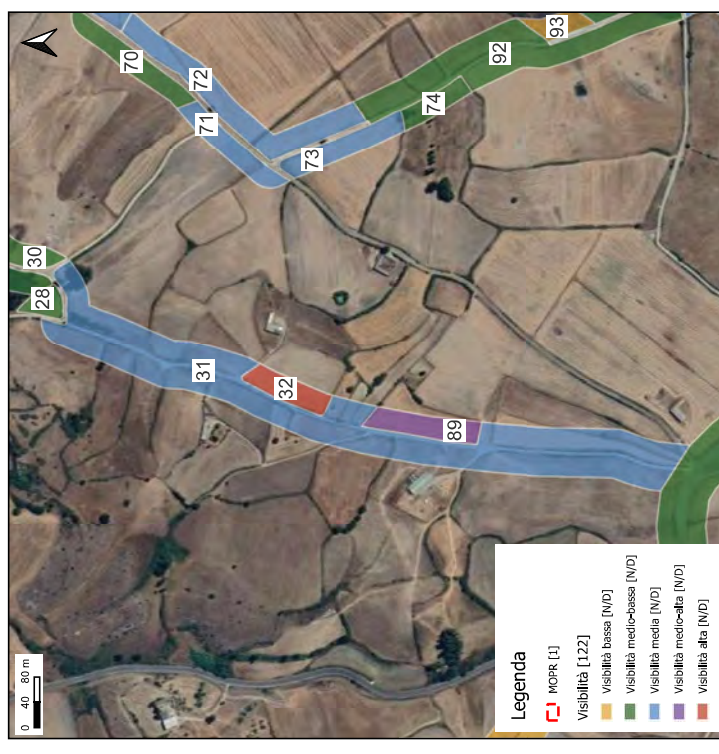
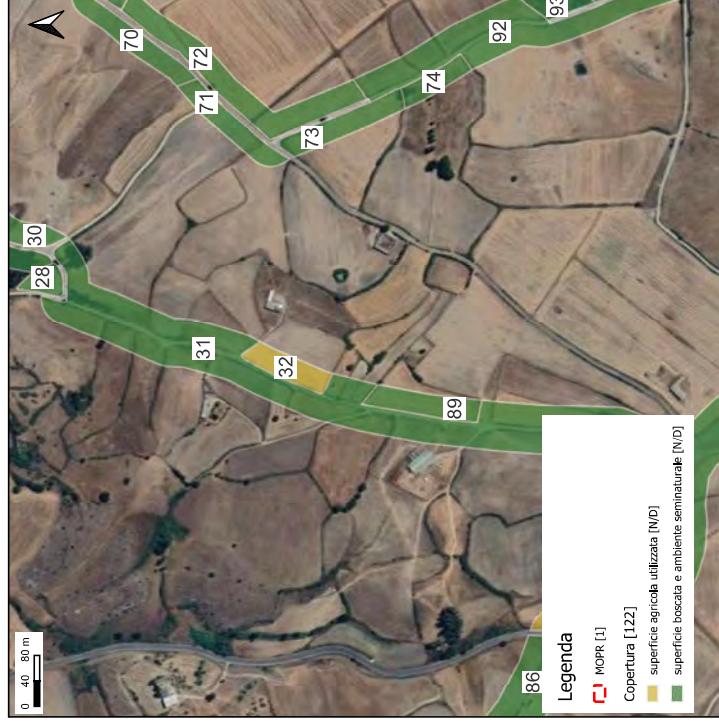


Ricognizione
8dbb8dabee34799b79631eafdd29e87
Unità di ricognizione 31 - Data 2024/02/29

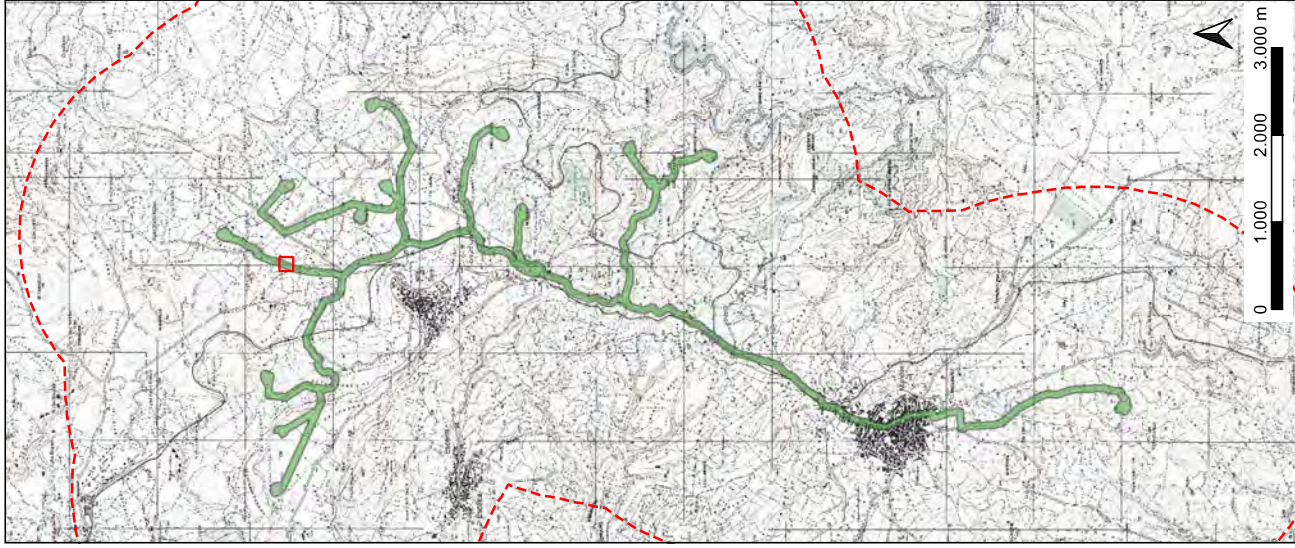


Visibilità del suolo [°]: 3

Sintesi geomorfologica [°]: Aree coltivate a pascolo con erba alta e sporadici cumuli di sassi per spietramento del campo



Ricognizione
8dbb8dabee34799b79631eafdd29e87
Unità di ricognizione 32 - Data 2024/02/29



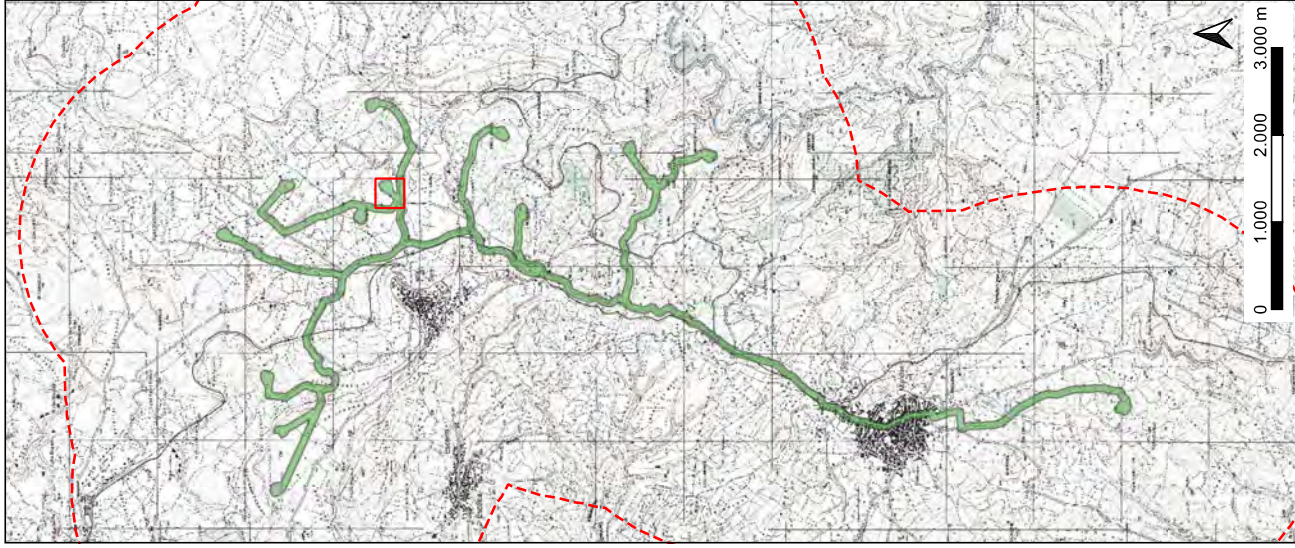
Visibilità del suolo [°]: 5

Copertura del suolo [°]: superficie agricola utilizzata

Sintesi geomorfologica [°]: Campo seminato a pascolo con densa dispersione di ciottoli non si nota nessun materiale.



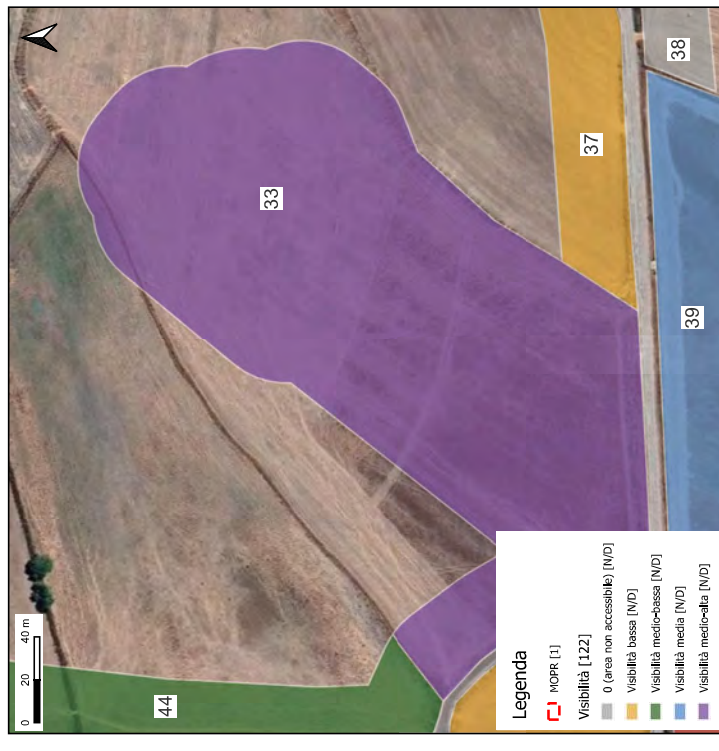
Ricognizione
8dbb8dabee34799b79631eafdd29e87
Unità di ricognizione 33 - Data 2024/02/29



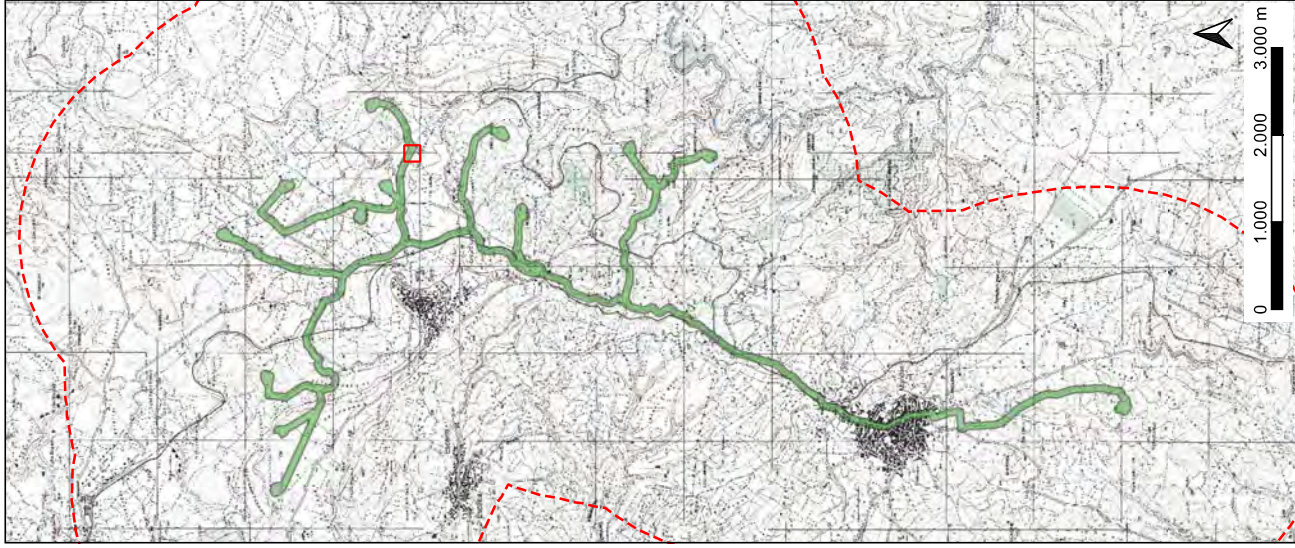
Visibilità del suolo [°]: 4

Copertura del suolo [°]: superficie boscata e ambiente seminaturale

Sintesi geomorfologica [°]: Area pascolo con Erba dispersione di plastica di roccia un frammento di ceramica



Ricognizione
8dbb8dabee34799b79631eafdd29e87
Unità di ricognizione 34 - Data 2024/02/29



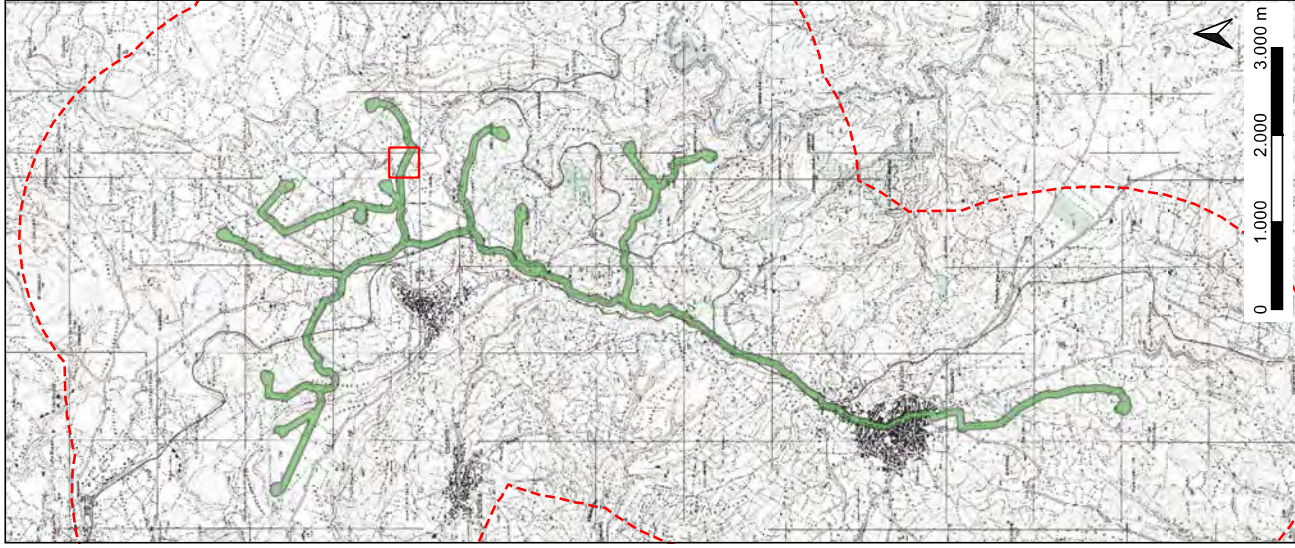
Visibilità del suolo [°]: 0 (area non accessibile)

Copertura del suolo [°]: superficie boscata e ambiente seminaturale

Sintesi geomorfologica [°]: Area trinciata e seminata a pascolo, inaccessibile.
Dall'esterno discreta visibilità ma nessuna evidenza da segnalare



Ricognizione
8dbb8dabee34799b79631eafdd29e87
Unità di ricognizione 35 - Data 2024/02/29



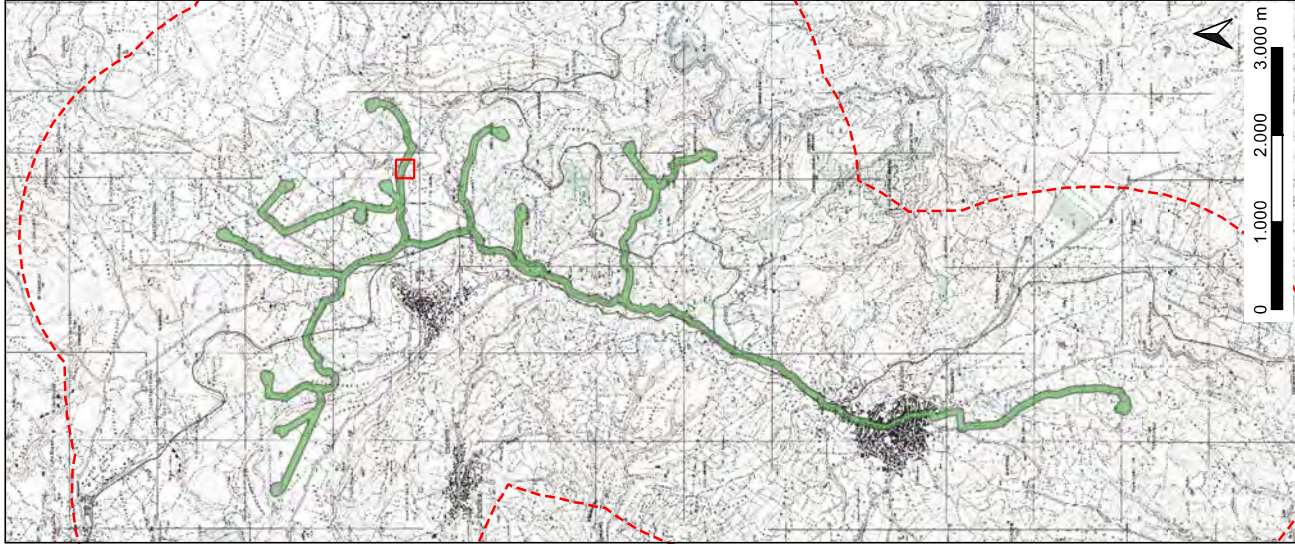
Visibilità del suolo [°]: 0 (area non accessibile)

Copertura del suolo [°]: superficie boscata e ambiente seminaturale

Sintesi geomorfologica [°]: Area seminata a pascolo con impianto di irrigazione ed erba molto fitta e alta, visibilità nulla



Ricognizione
8dbb8dabee34799b79631eafdd29e87
Unità di ricognizione 36 - Data 2024/02/29



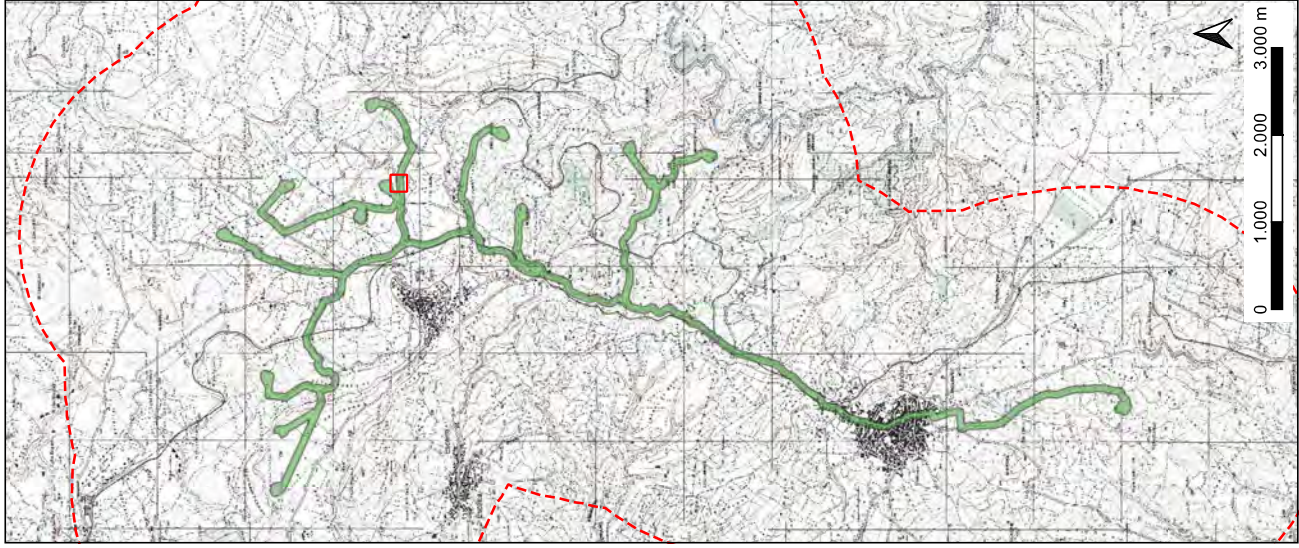
Visibilità del suolo [°]: 5

Copertura del suolo [°]: superficie agricola utilizzata

Sintesi geomorfologica [°]: Campo semi arato coltivato a pascolo con fitta concentrazione di clasti lapidei, assenza di materiale antropico.



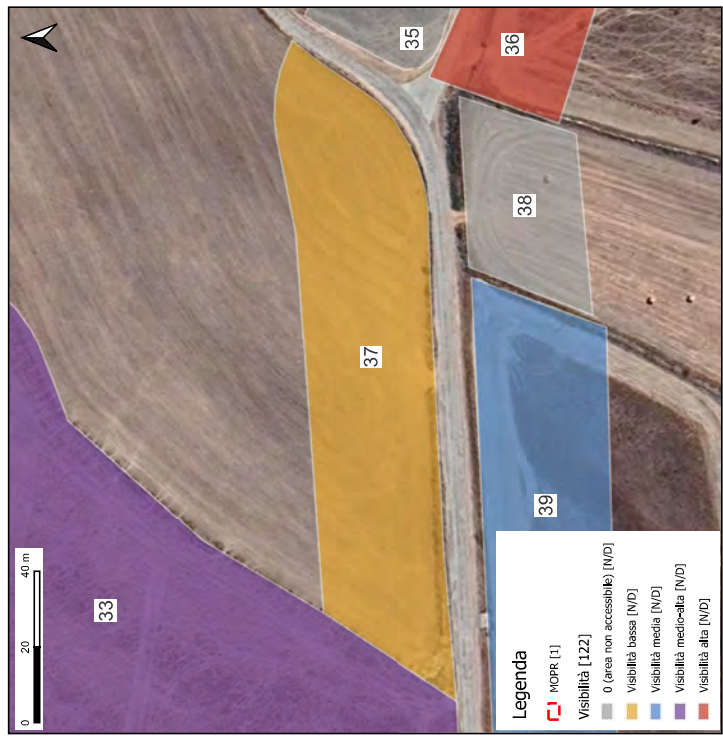
Ricognizione
8dbb8dabee34799b79631eafdd29e87
Unità di ricognizione 37 - Data 2024/02/29



Visibilità del suolo [°]: 1

Copertura del suolo [°]: superficie agricola utilizzata

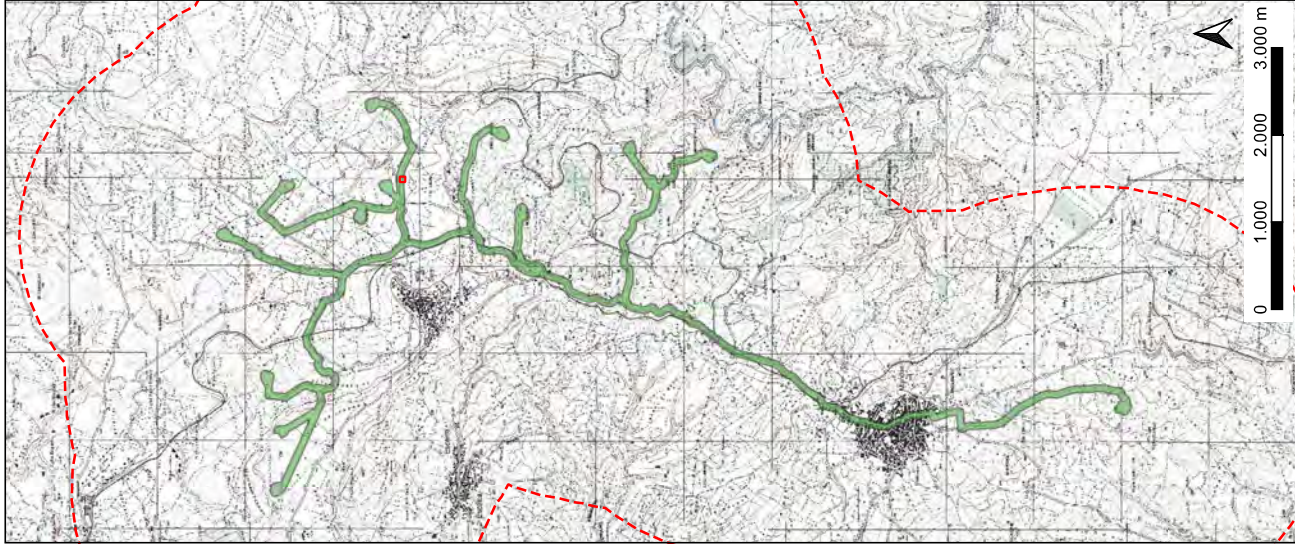
Sintesi geomorfologica [°]: Campo coltivato con dispersione di classi lapidee, visibilità scarsa. Nella parte adiacente alla strada dove ci sono segni di tratturo si segnala un frammento di ceramica probabilmente una presa



Legenda
 MOPR [1]
 Visibilità [122]
 0 (area non accessibile) [N/D]
 visibilità bassa [N/D]
 visibilità media [N/D]
 visibilità medio-alta [N/D]
 visibilità alta [N/D]

Legenda
 MOPR [1]
 Copertura [1,2,2]
 superficie agricola utilizzata [N/D]
 superficie boscata e ambiente seminaturale [N/D]

Ricognizione
8dbb8dabee34799b79631eafdd29e87
Unità di ricognizione 38 - Data 2024/02/29



Visibilità del suolo [°]: 0 (area non accessibile)

Copertura del suolo [°]: superficie boscata e ambiente seminaturale

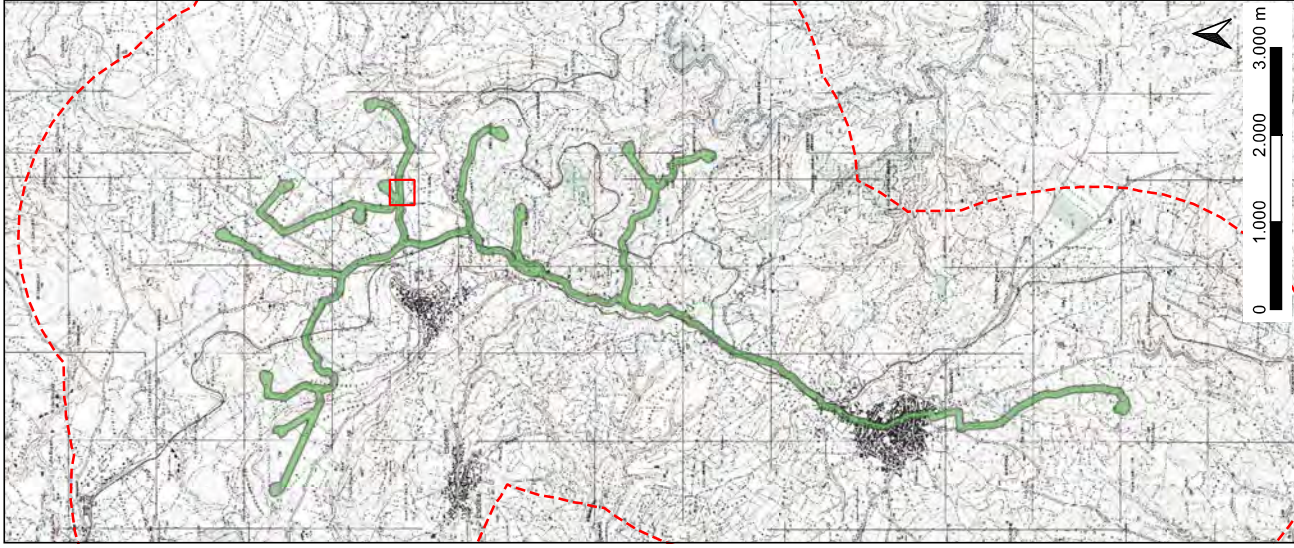
Sintesi geomorfologica [°]: Pascolo allagato, visibilità nulla



Legenda
MOPR [1]
Visibilità [1,22]
0 (area non accessibile) [N/D]
visibilità bassa [N/D]
visibilità media [N/D]
visibilità alta [N/D]

Legenda
MOPR [1]
Copertura [1,22]
superficie agricola utilizzata [N/D]
superficie boscata e ambiente seminaturale [N/D]

Ricognizione
8dbb8dabee34799b79631eafdd29e87
Unità di ricognizione 39 - Data 2024/02/29



Visibilità del suolo [°]: 3

Copertura del suolo [°]: superficie boscata e ambiente seminaturale

Sintesi geomorfologica [°]: Campo trinciato a pascolo con dispersione fitta di plasticapidei, trovato un frammento di ceramica dilavata

