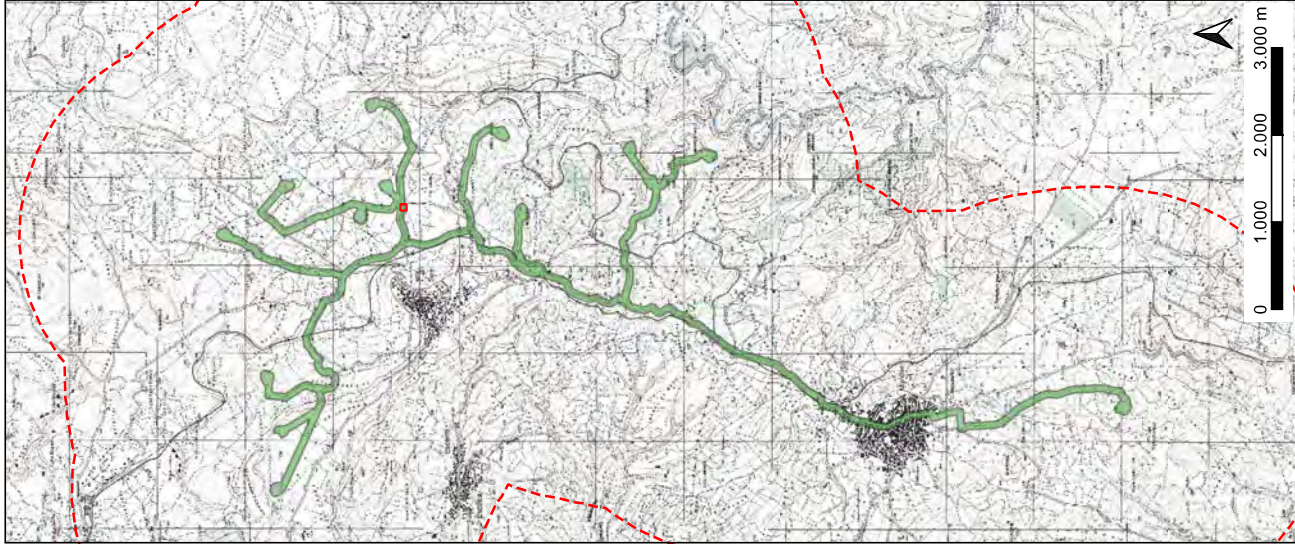


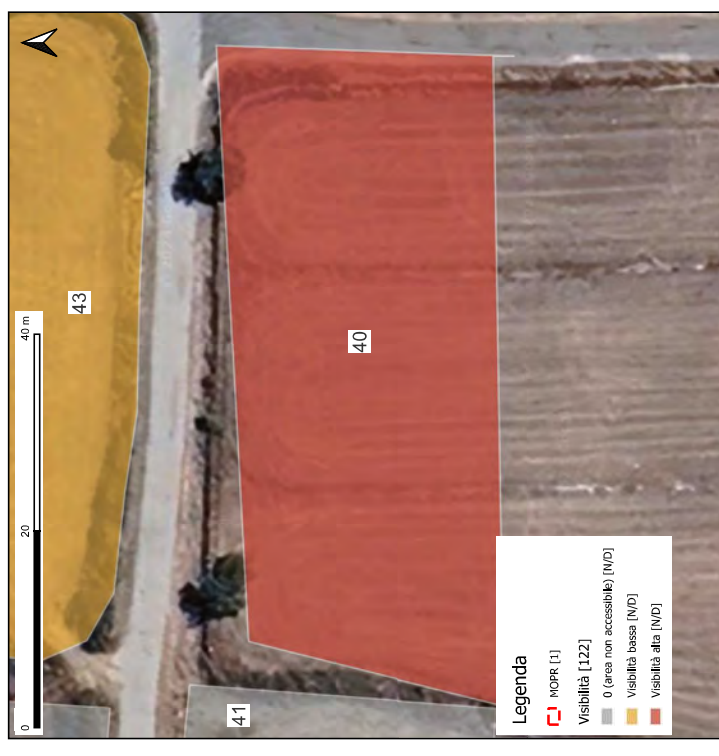
Ricognizione
8dbb8dabee34799b79631eafdd29e87
Unità di ricognizione 40 - Data 2024/02/29



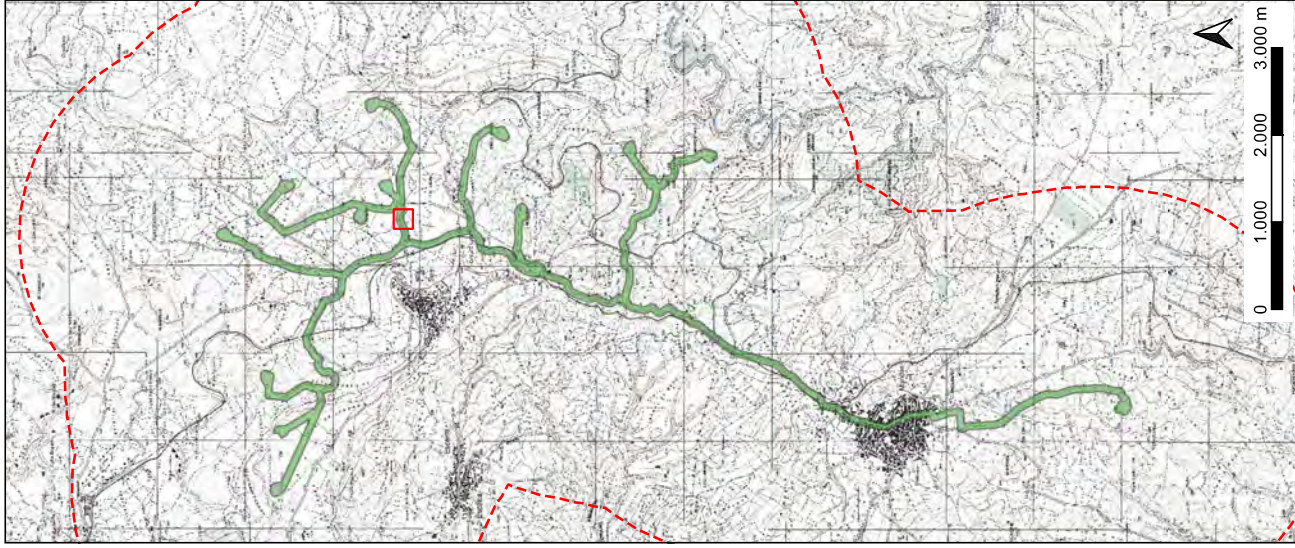
Visibilità del suolo [°]: 5

Copertura del suolo [°]: superficie agricola utilizzata

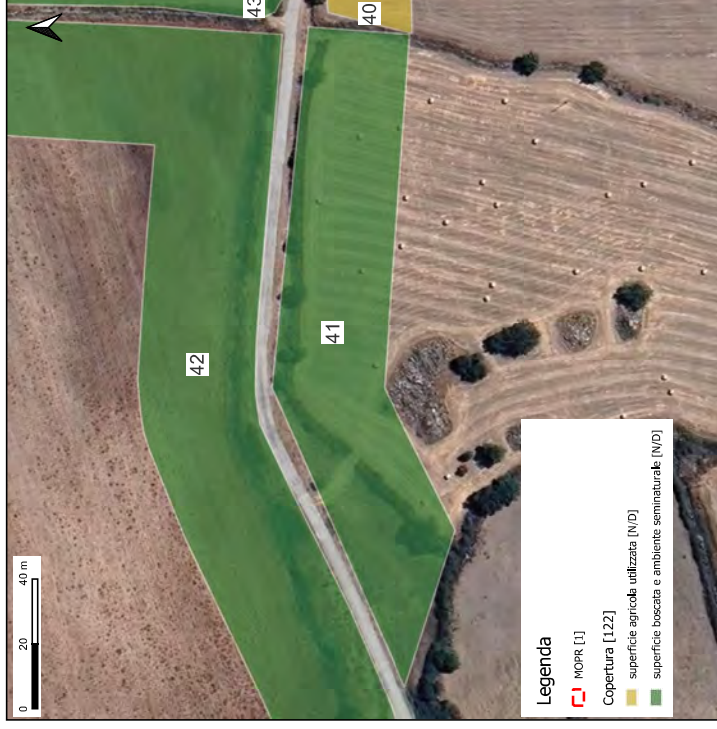
Sintesi geomorfologica [°]: Campo arato e seminato con fitta dispersione di plasticapidei assenza di materiale



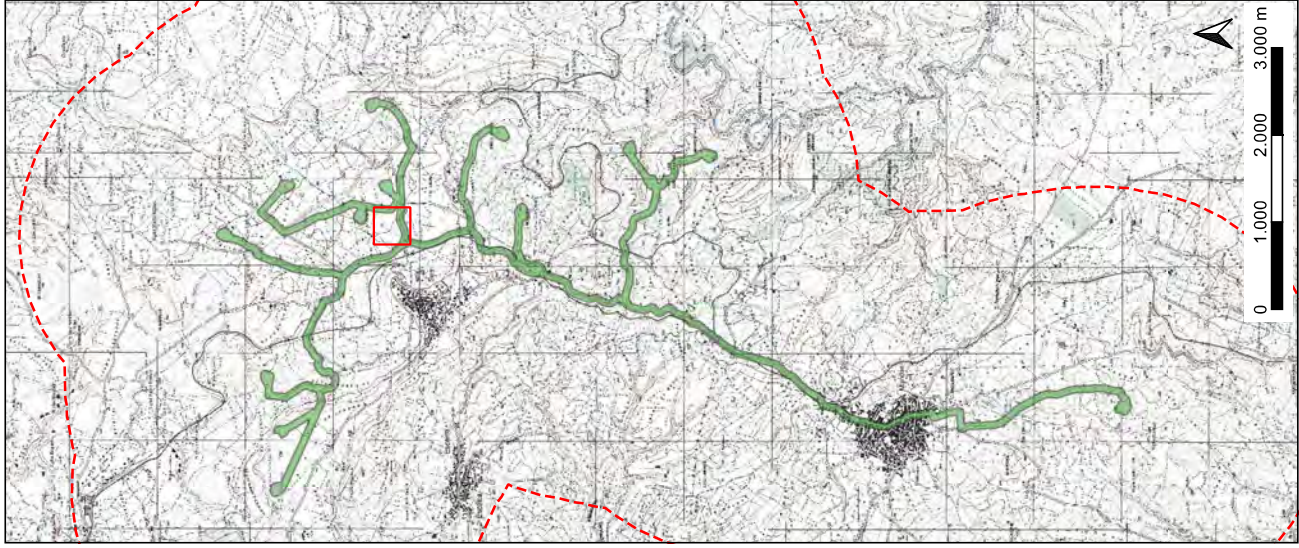
Ricognizione
8dbb8dabee34799b79631eafdd29e87
Unità di ricognizione 41 - Data 2024/02/29



Visibilità del suolo [°]: 0 (area non accessibile)
Copertura del suolo [°]: superficie boscata e ambiente seminaturale
Sintesi geomorfologica [°]: Pascolo con erba alta e visibilità quasi nulla inaccessibile

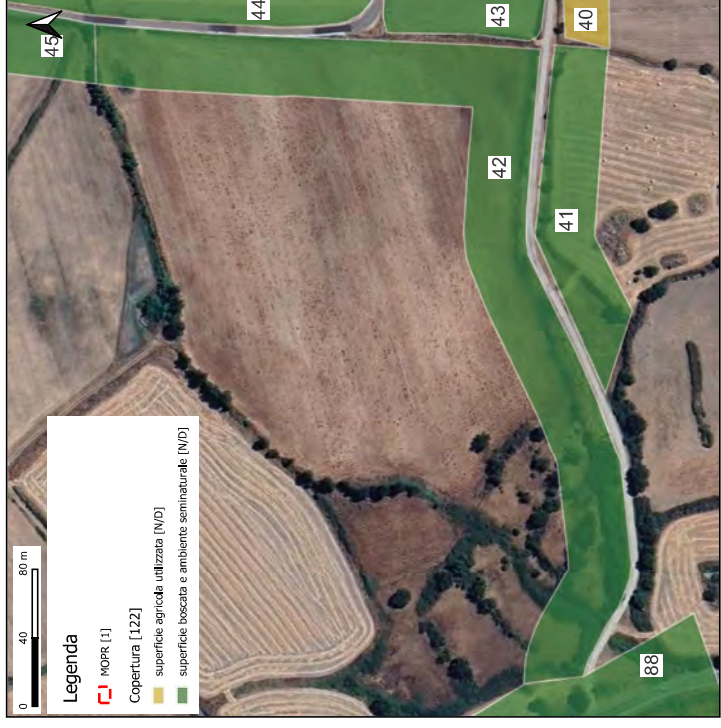


Ricognizione
8dbb8dabee34799b79631eafdd29e87
Unità di ricognizione 42 - Data 2024/02/29

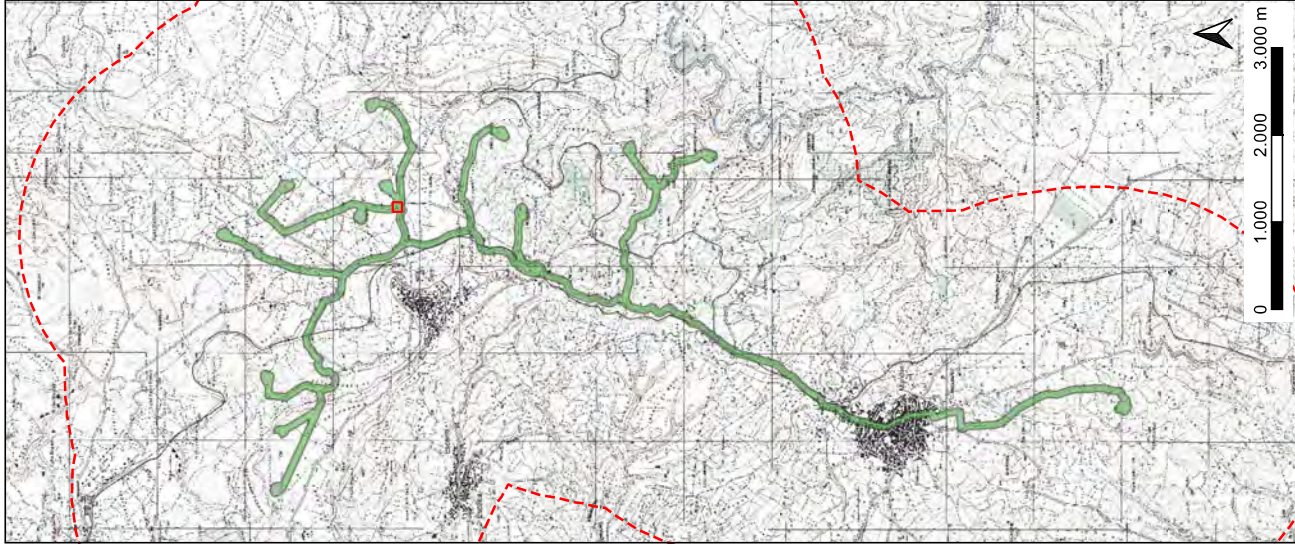


Visibilità del suolo [°]: 0 (area non accessibile)

Sintesi geomorfologica [°]: Pascolo con gregge e cani inaccessibile



Ricognizione
8dbb8dabee34799b79631eafdd29e87
Unità di ricognizione 43 - Data 2024/02/29



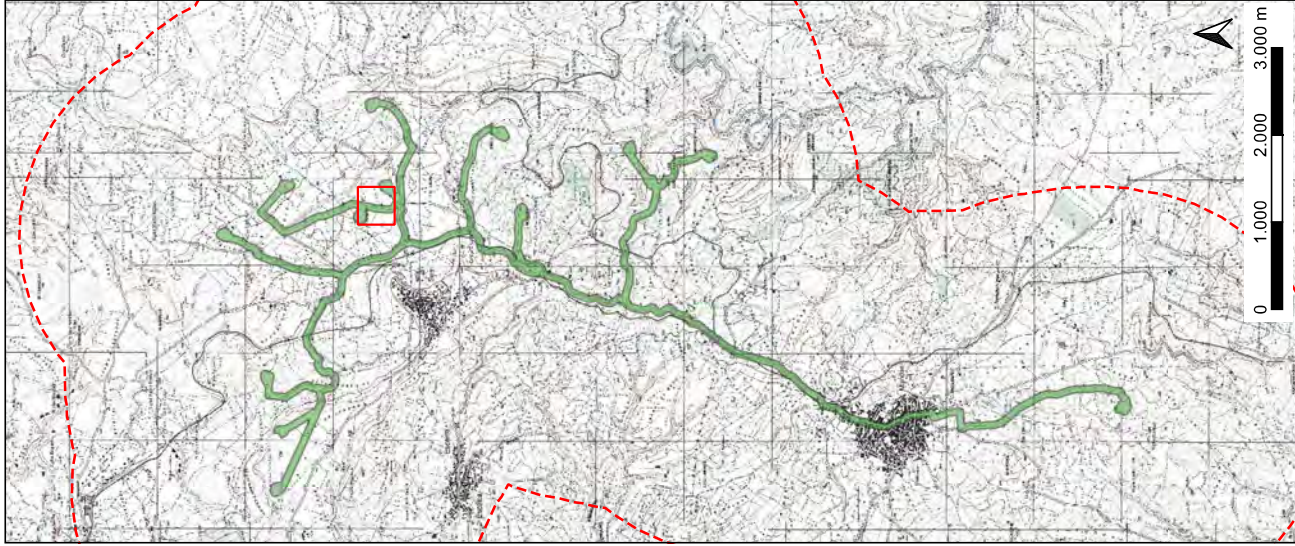
Visibilità del suolo [°]: 1

Copertura del suolo [°]: superficie boscata e ambiente seminaturale

Sintesi geomorfologica [°]: Prato

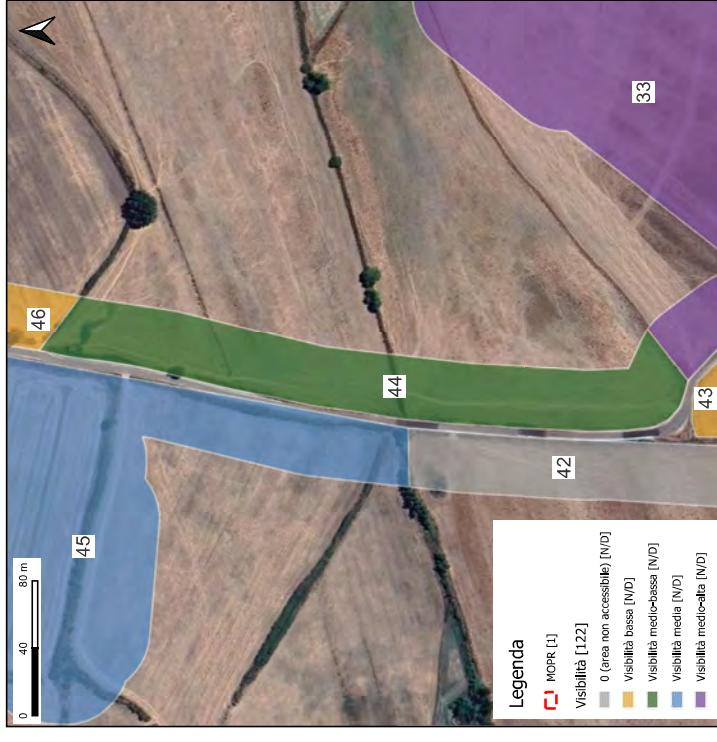


Ricognizione
8dbb8dabee34799b79631eafdd29e87
Unità di ricognizione 44 - Data 2024/02/29

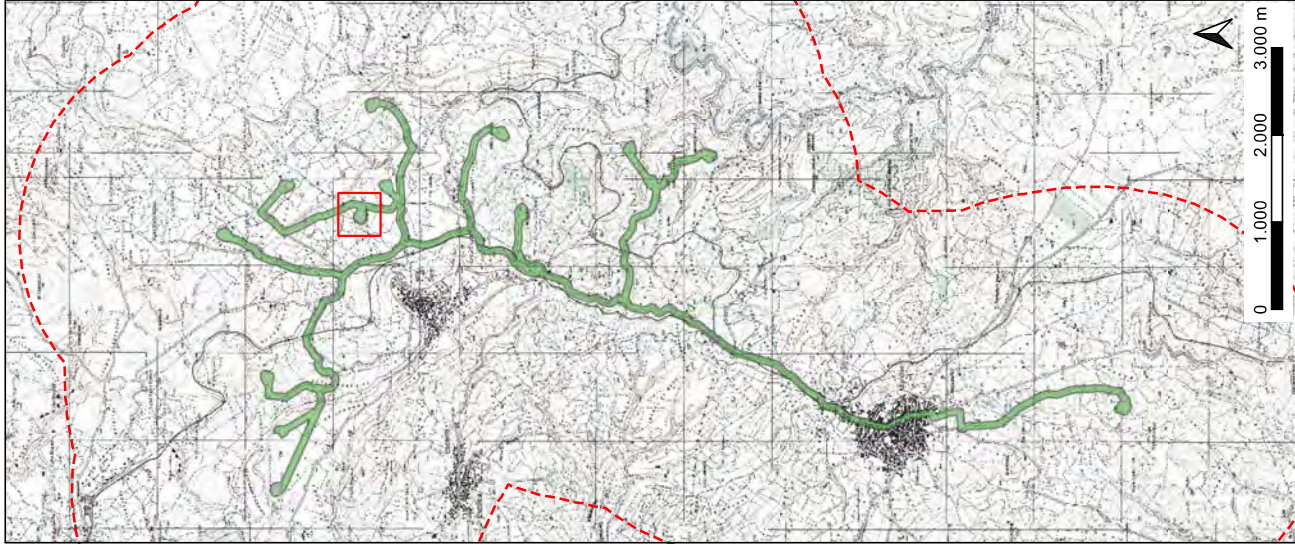


Visibilità del suolo [°]: 2

Sintesi geomorfologica [°]: Pascolo con erba alta virgola dove ci sono i segni dei macchinari identificati frammenti di laterizio probabilmente Romano

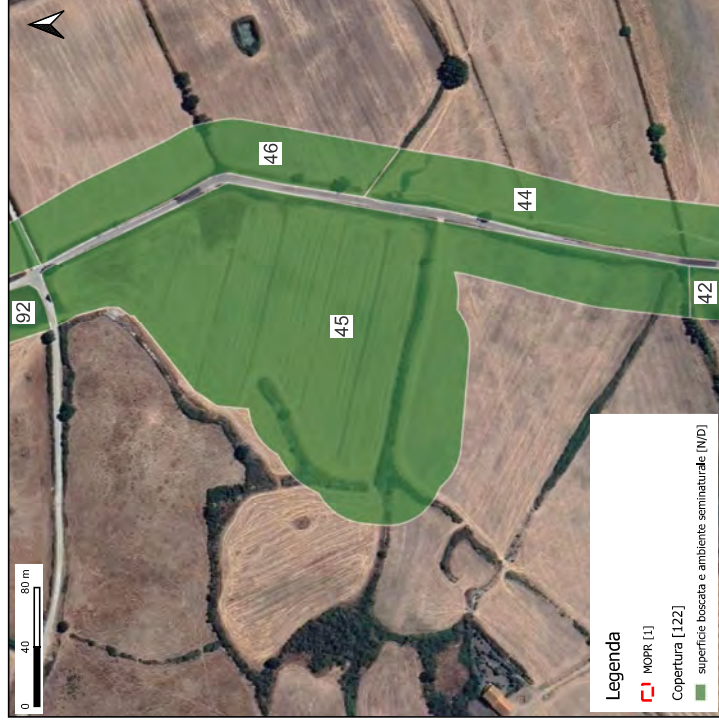


Ricognizione
8dbb8dabee34799b79631eafdd29e87
Unità di ricognizione 45 - Data 2024/02/29

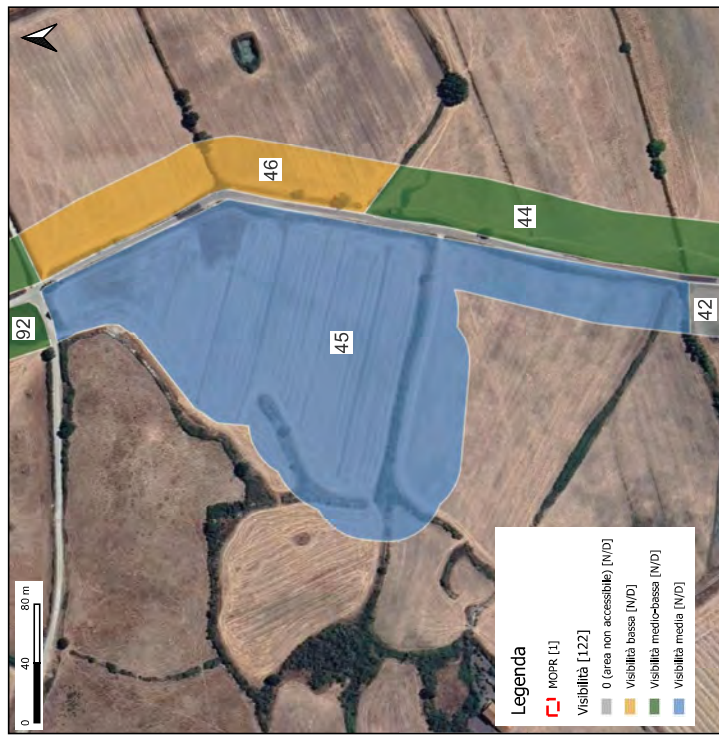


Visibilità del suolo [°]: 3

Sintesi geomorfologica [°]: Pascolo allagato con dispersione di plastica erba bassa ma fitta discreta visibilità nessun materiale trovato

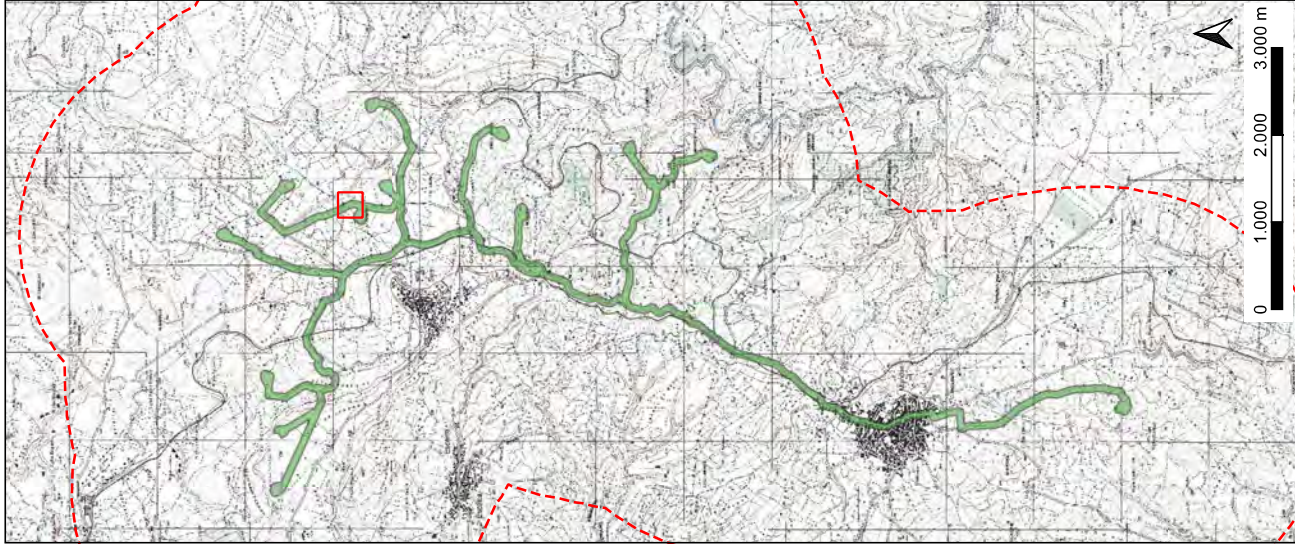


Legenda
MOPR [1]
Copertura [122]
superficie boscata e ambiente seminaturale [ND]



Legenda
MOPR [1]
Visibilità [122]
0 (area non accessibile) [ND]
Visibilità bassa [ND]
Visibilità medio-bassa [ND]
Visibilità media [ND]

Ricognizione
8dbb8dabee34799b79631eafdd29e87
Unità di ricognizione 46 - Data 2024/02/29



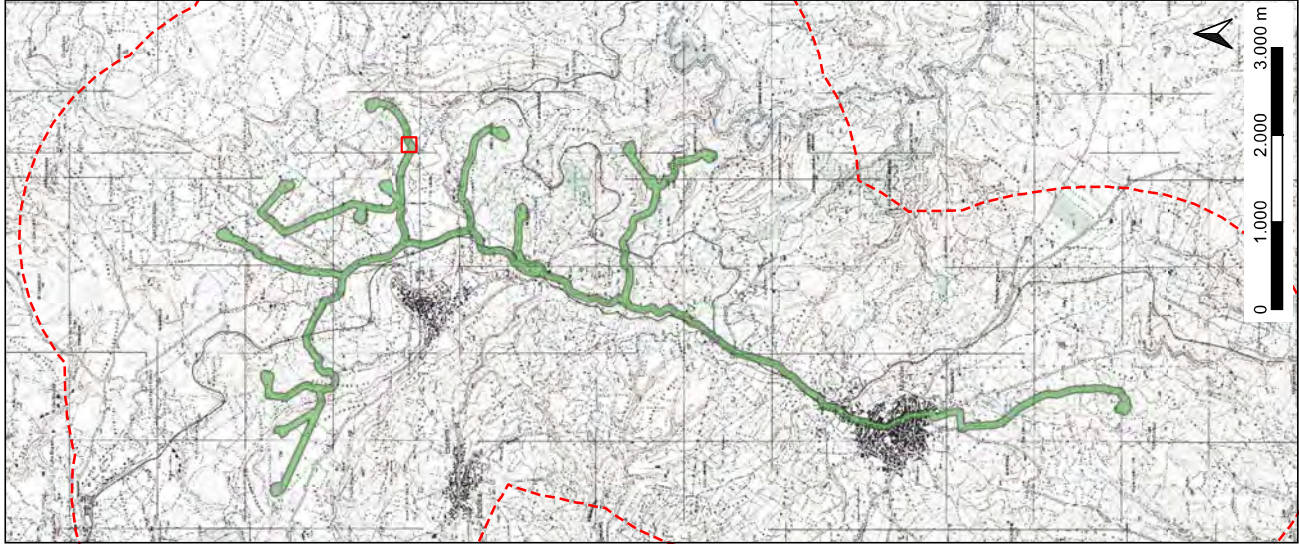
Visibilità del suolo [°]: 1

Copertura del suolo [°]: superficie boscata e ambiente seminaturale

Sintesi geomorfologica [°]: Prato con erba alta nessun segno di aratura visibilità scarsa



Ricognizione
8dbb8dabee34799b79631eafdd29e87
Unità di ricognizione 47 - Data 2024/02/29



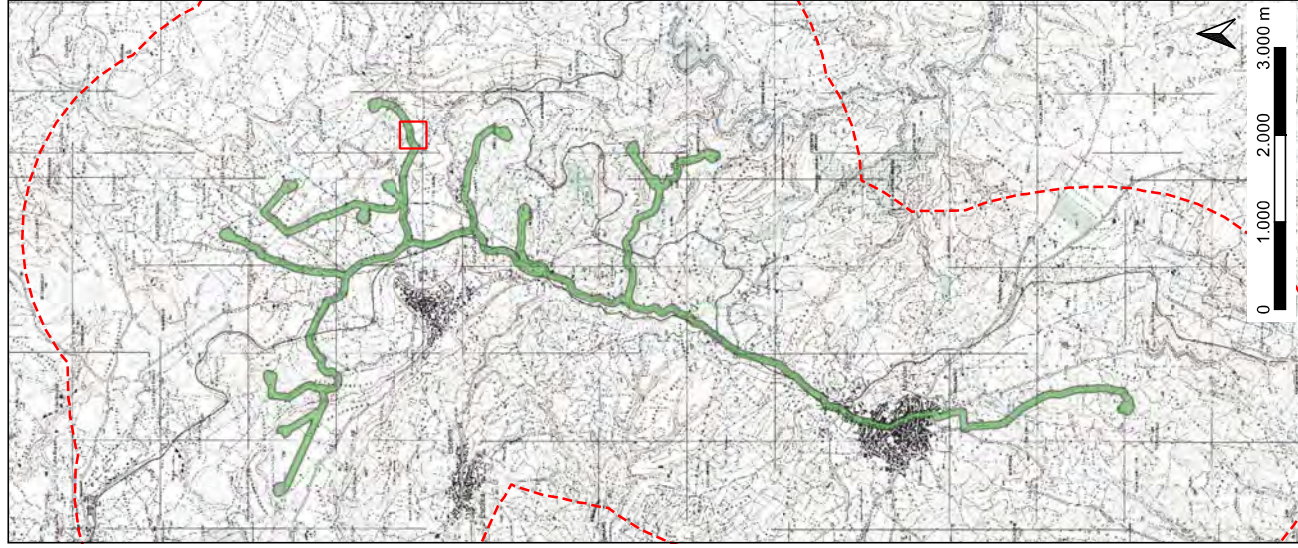
Visibilità del suolo [°]: 0 (area non accessibile)

Copertura del suolo [°]: superficie boscata e ambiente seminaturale

Sintesi geomorfologica [°]: Inaccessibile



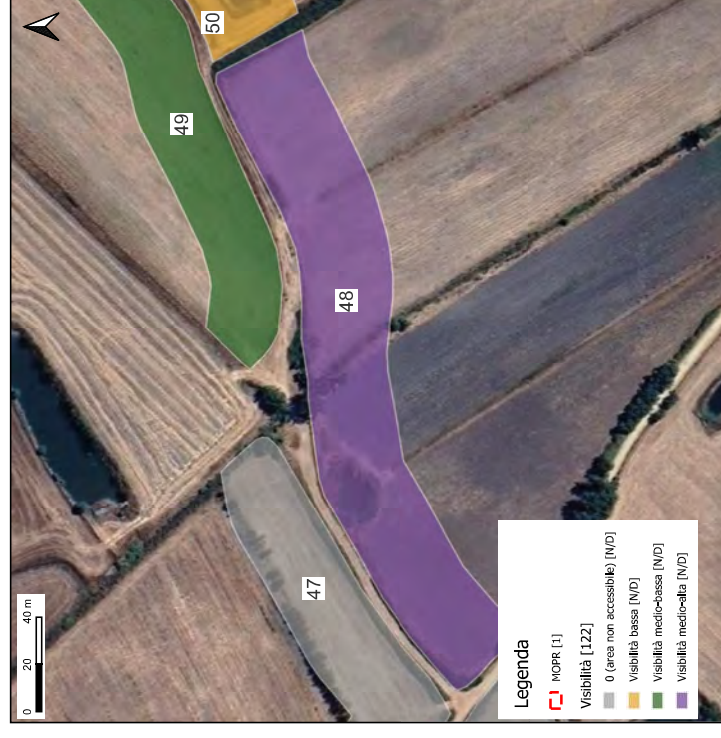
Ricognizione
8dbb8dabee34799b79631eafdd29e87
Unità di ricognizione 48 - Data 2024/02/29



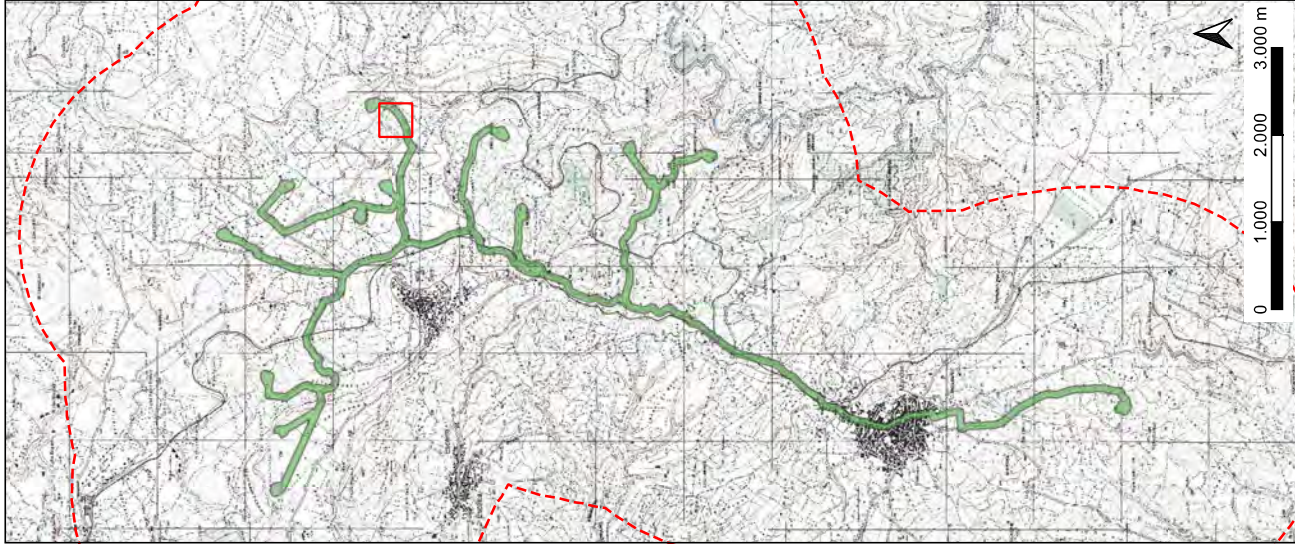
Visibilità del suolo [°]: 4

Copertura del suolo [°]: superficie boscata e ambiente seminaturale

Sintesi geomorfologica [°]: Area trinciata con terra mossa ed erba bassa, terra mossa, dispersione di clasti lapidei e qualche laterizio romano



Ricognizione
8dbb8dabee34799b79631eafdd29e87
Unità di ricognizione 49 - Data 2024/02/29



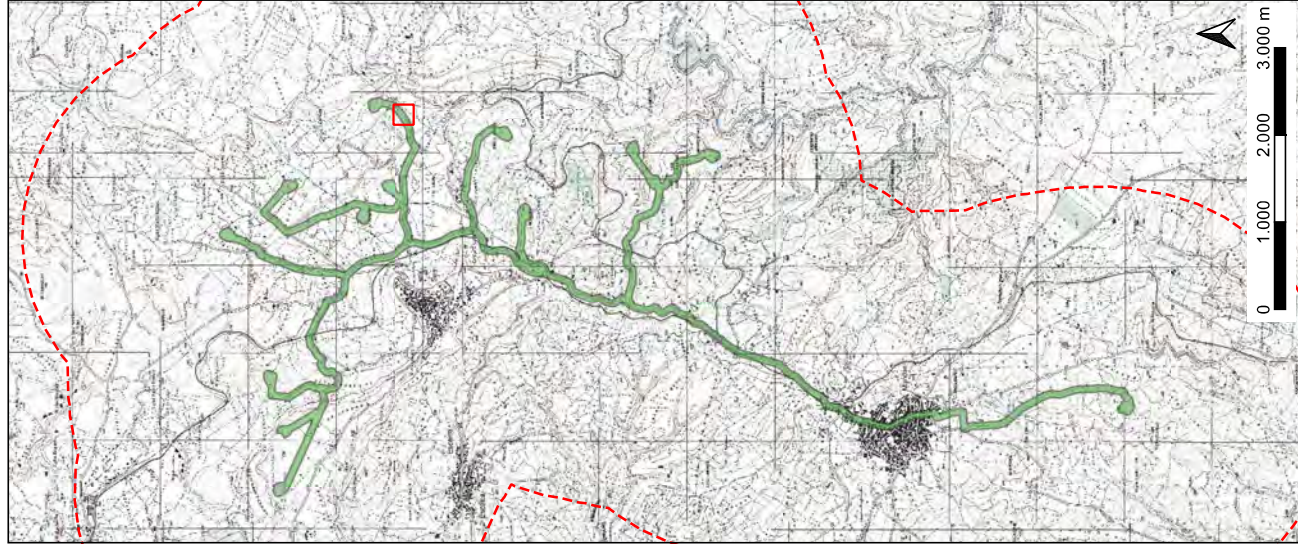
Visibilità del suolo [°]: 2

Copertura del suolo [°]: superficie boscata e ambiente seminaturale

Sintesi geomorfologica [°]: Prato con erba alta. Nella parte di terra mossa ai limiti del campo si intravedono frammenti centimetrici di lavati di laterizio



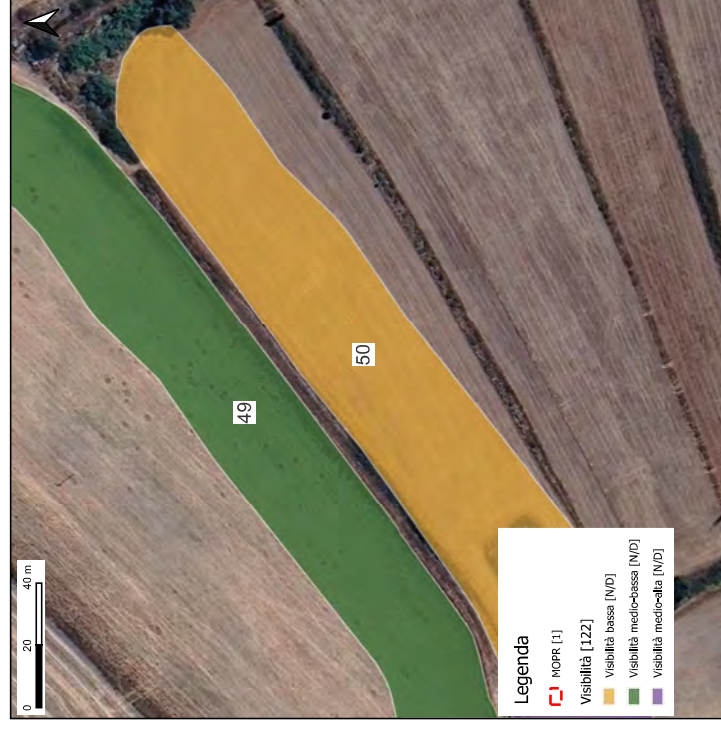
Ricognizione
8dbb8dabee34799b79631eafdd29e87
Unità di ricognizione 50 - Data 2024/02/29



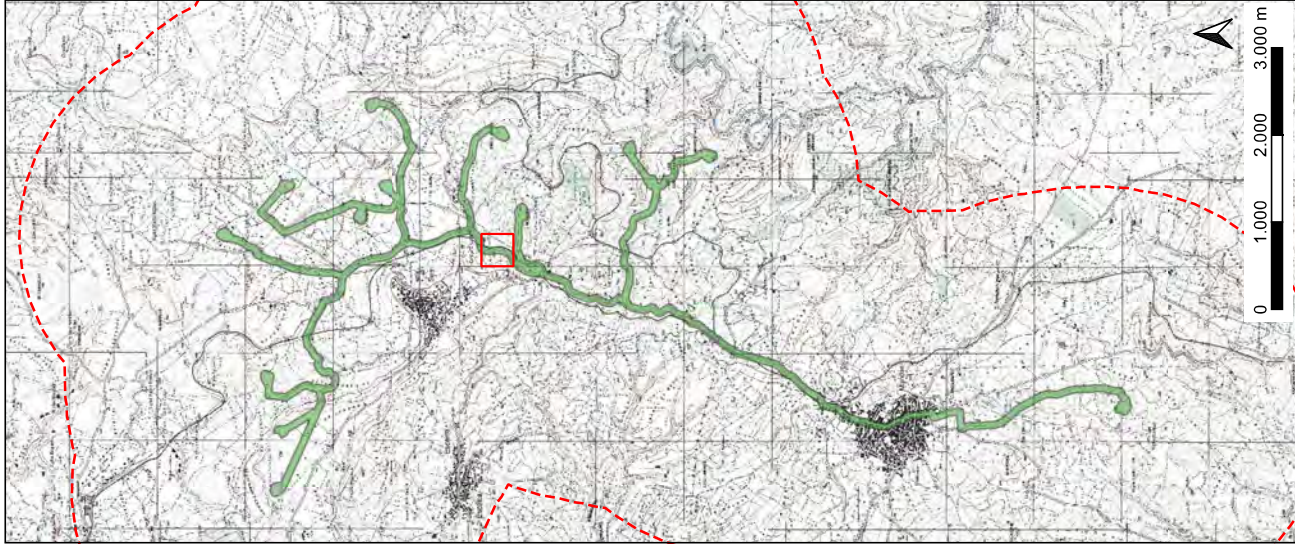
Visibilità del suolo [°]: 1

Copertura del suolo [°]: superficie boscata e ambiente seminaturale

Sintesi geomorfologica [°]: Prato con erba alta visibilità scarsa. È presente uno scavo rettangolare per l'acqua piovana



Ricognizione
8dbb8dabee34799b79631eafdd29e87
Unità di ricognizione 51 - Data 2024/02/29

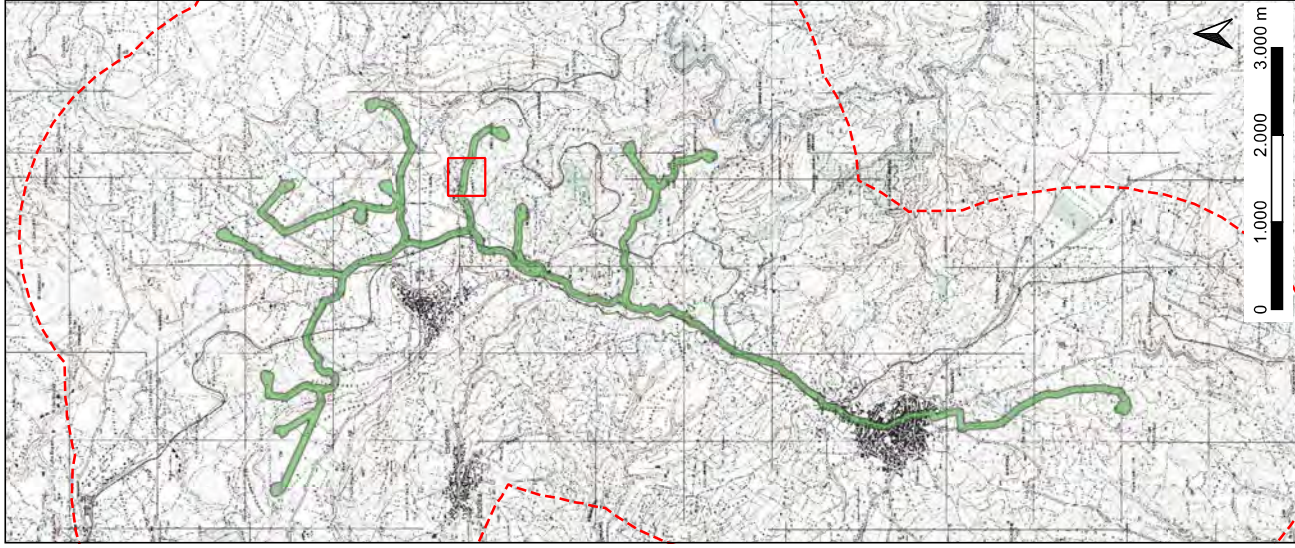


Visibilità del suolo [°]: 0 (area non accessibile)

Sintesi geomorfologica [°]: Incolti

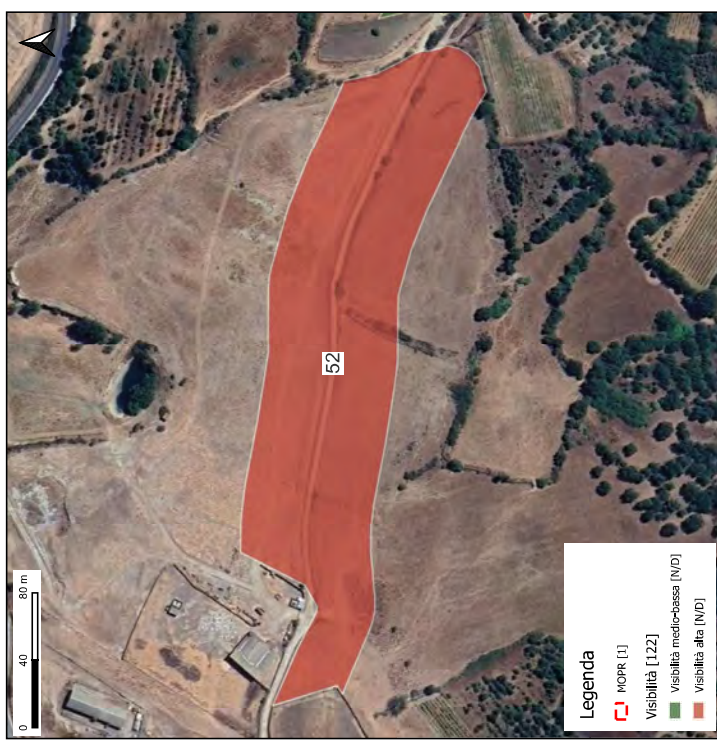


Ricognizione
8dbb8dabee34799b79631eafdd29e87
Unità di ricognizione 52 - Data 2024/03/01

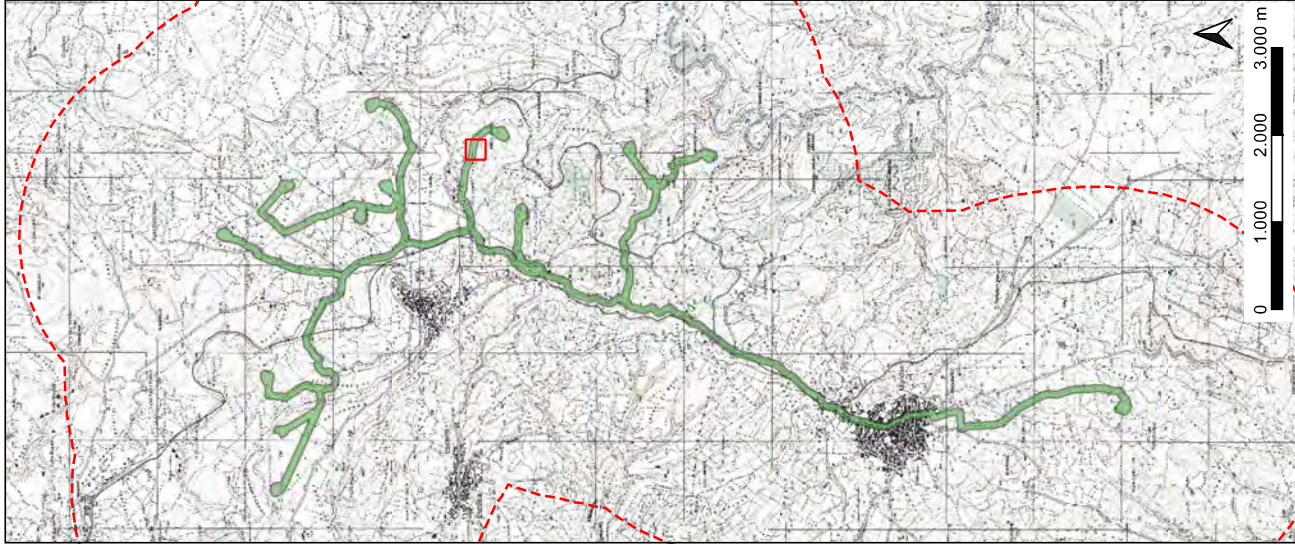


Visibilità del suolo [°]: 5

Sintesi geomorfologica [°]: Campo arato e seminato a pascolo con dispersione di pietre e un frammento di ceramica grezza



Ricognizione
8dbb8dabee34799b79631eafdd29e87
Unità di ricognizione 53 - Data 2024/03/01



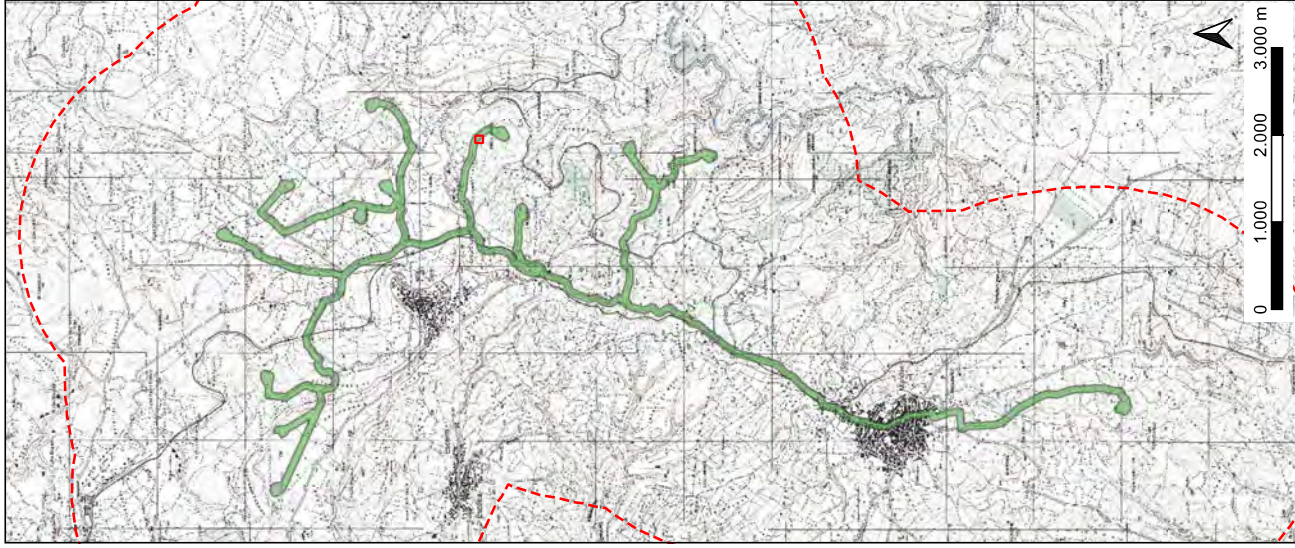
Visibilità del suolo [°]: 5

Copertura del suolo [°]: superficie agricola utilizzata

Sintesi geomorfologica [°]: Campo arato a mezza costa con superficie di tritume lapideo da substrato



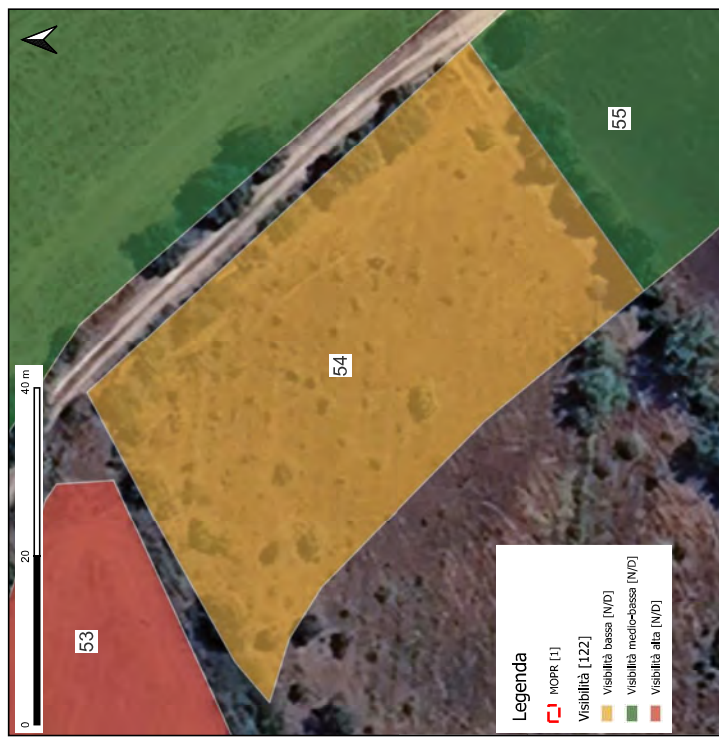
Ricognizione
8dbb8dabee34799b79631eafdd29e87
Unità di ricognizione 54 - Data 2024/03/01



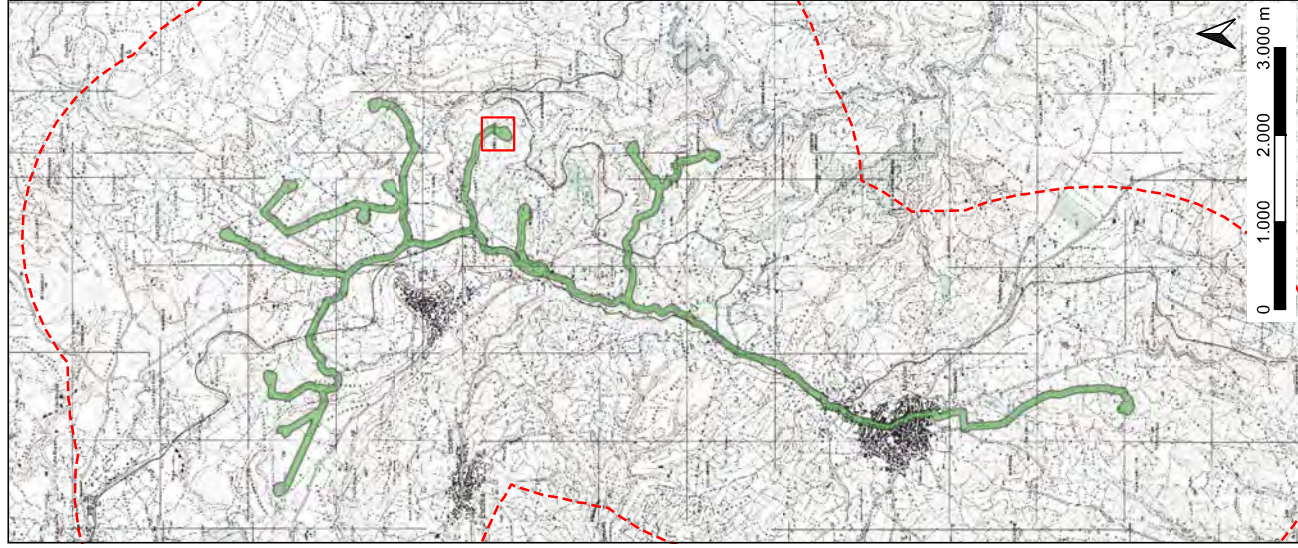
Visibilità del suolo [°]: 1

Copertura del suolo [°]: superficie boscata e ambiente seminaturale

Sintesi geomorfologica [°]: Erba alta, arbusti bassi



Ricognizione
8dbb8dabeea34799b79631eafdd29e87
Unità di ricognizione 55 - Data 2024/03/01



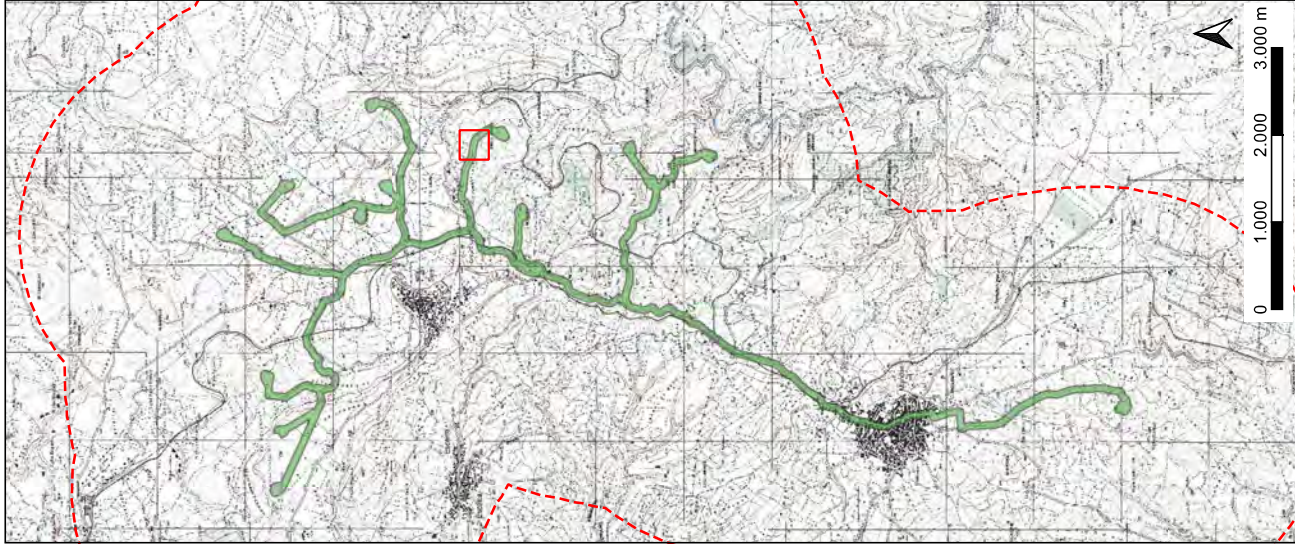
Visibilità del suolo [°]: 2

Copertura del suolo [°]: superficie boscata e ambiente seminaturale

Sintesi geomorfologica [°]: Campi semi abbandonati, probabilmente a pascoli, con fitta dispersione di roccia e nessun materiale identificato



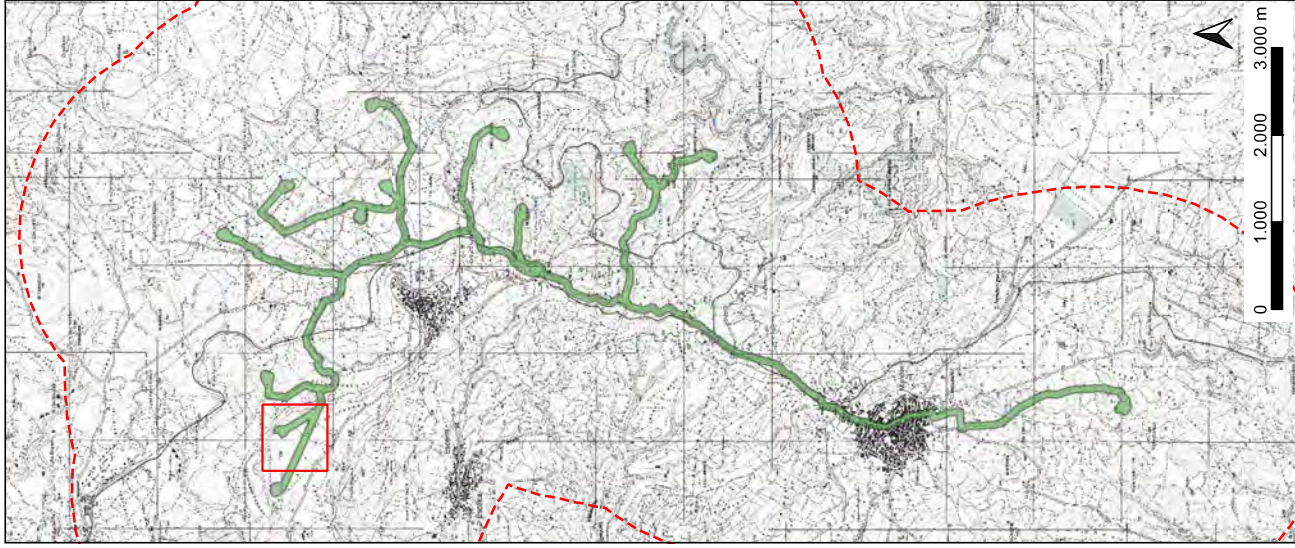
Ricognizione
8dbb8dabee34799b79631eafdd29e87
Unità di ricognizione 56 - Data 2024/03/01



Visibilità del suolo [°]: 2
Copertura del suolo [°]: superficie boscata e ambiente seminaturale
Sintesi geomorfologica [°]: Pascolo semiabbandonati con piante basse e dispersione di roccia



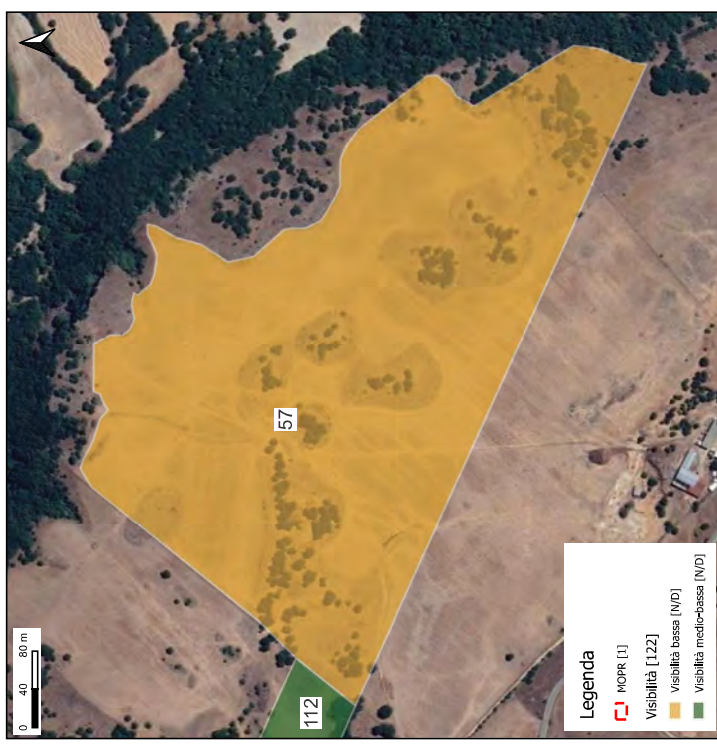
Ricognizione
8dbb8dabee34799b79631eafdd29e87
Unità di ricognizione 57 - Data 2024/03/01



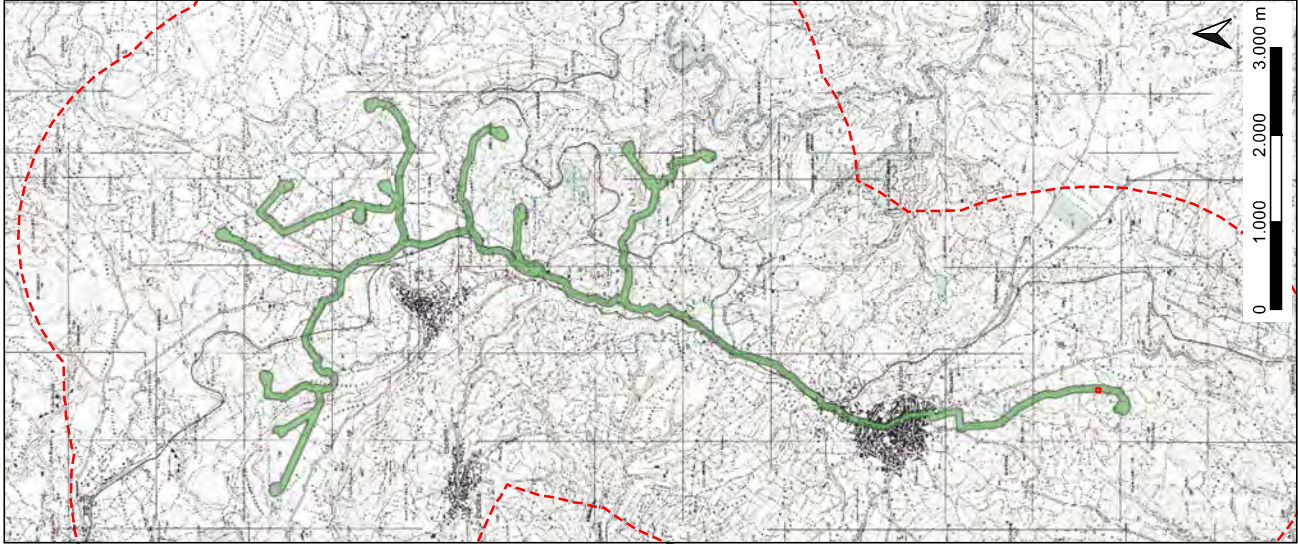
Visibilità del suolo [°]: 1



Sintesi geomorfologica [°]: Prato a pascolo



Ricognizione
8dbb8dabee34799b79631eafdd29e87
Unità di ricognizione 58 - Data 2024/03/01

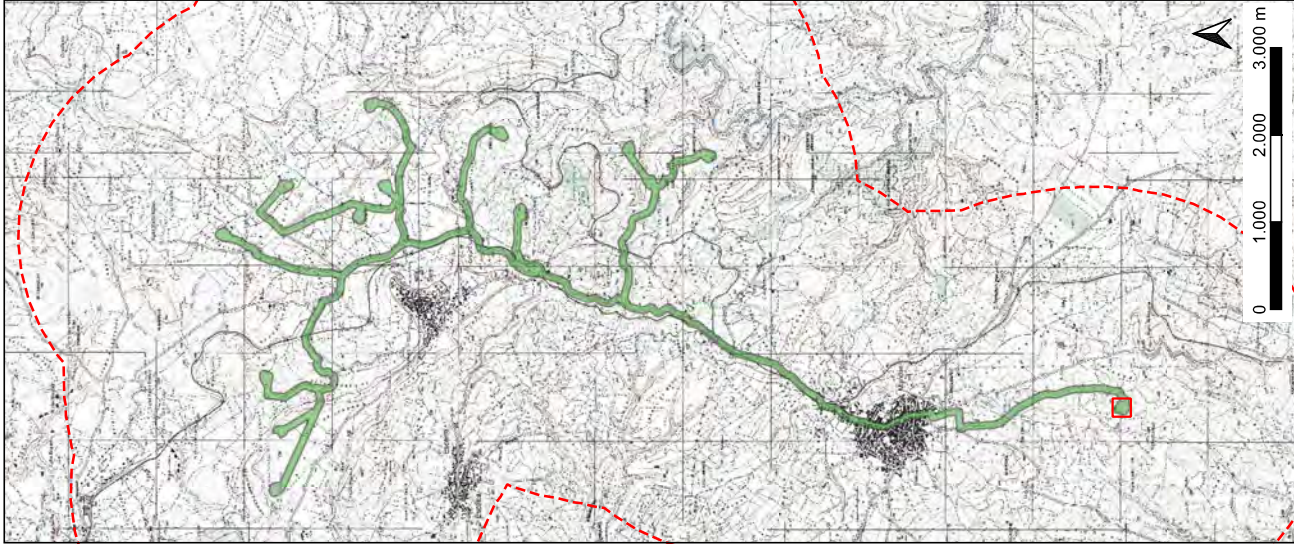


Visibilità del suolo [°]: 5

Copertura del suolo [°]: superficie agricola utilizzata



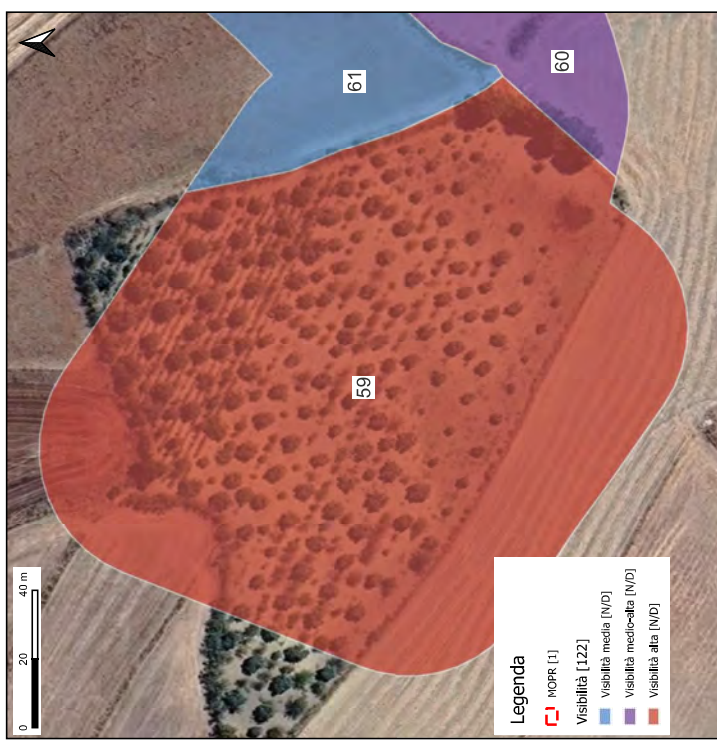
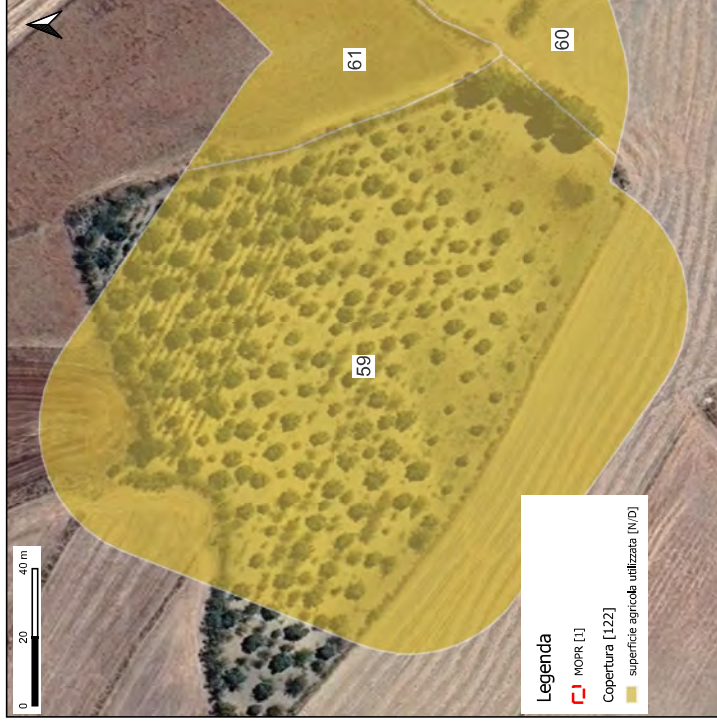
Ricognizione
8dbb8dabee34799b79631eafdd29e87
Unità di ricognizione 59 - Data 2024/03/01



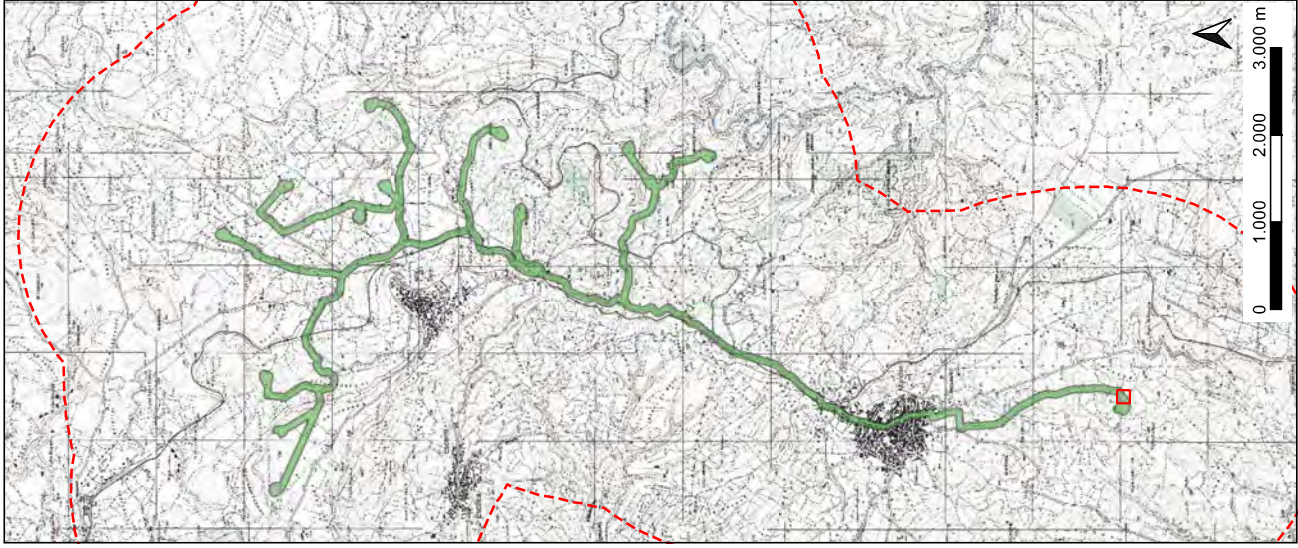
Visibilità del suolo [°]: 5

Copertura del suolo [°]: superficie agricola utilizzata

Sintesi geomorfologica [°]: Ulivi con terra mossa. Completa assenza di materiale

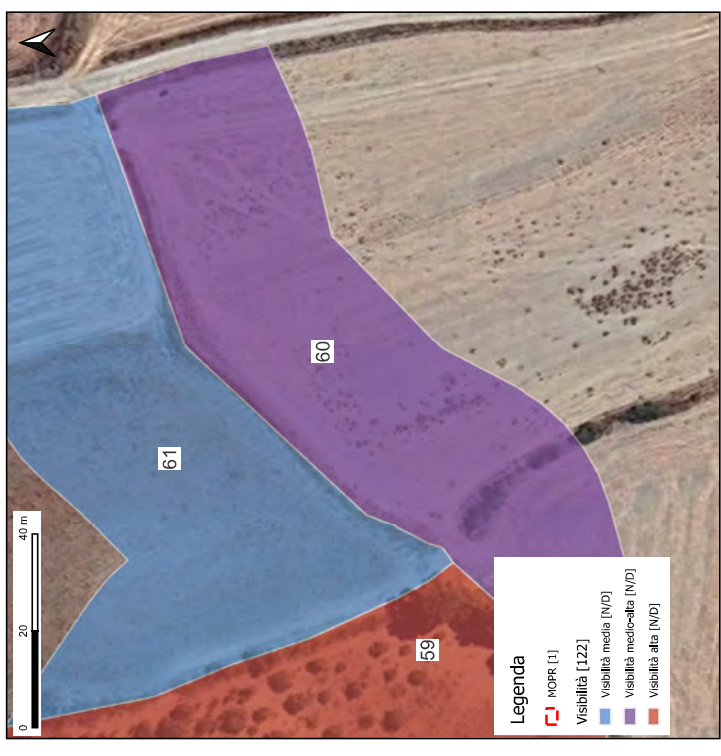
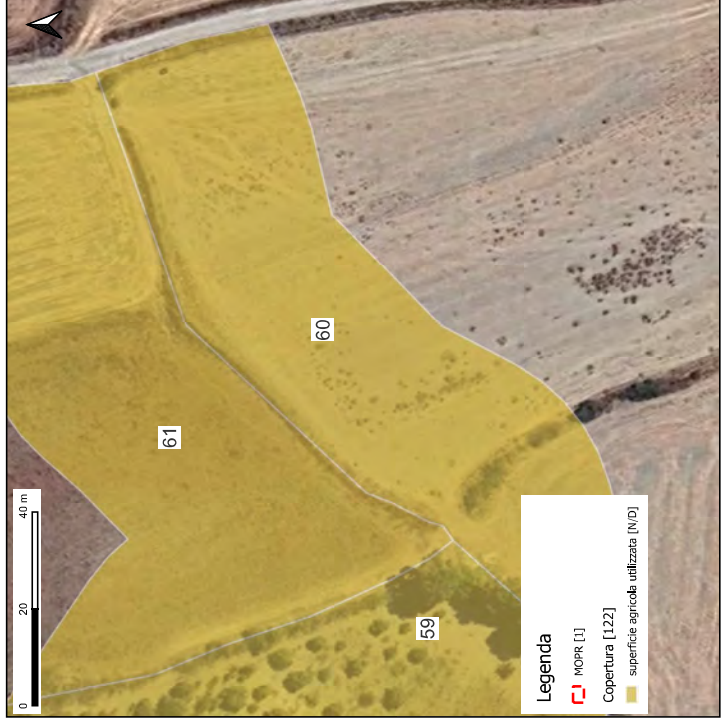


Ricognizione
8dbb8dabeea34799b79631eafdd29e87
Unità di ricognizione 60 - Data 2024/03/01

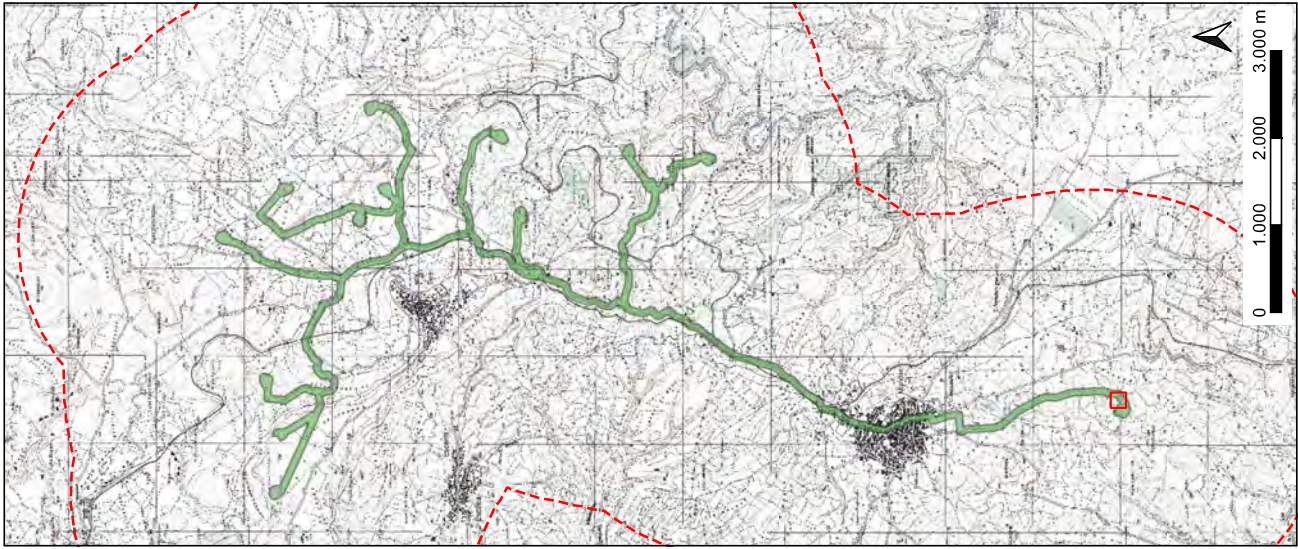


Visibilità del suolo [°]: 4

Copertura del suolo [°]: superficie agricola utilizzata

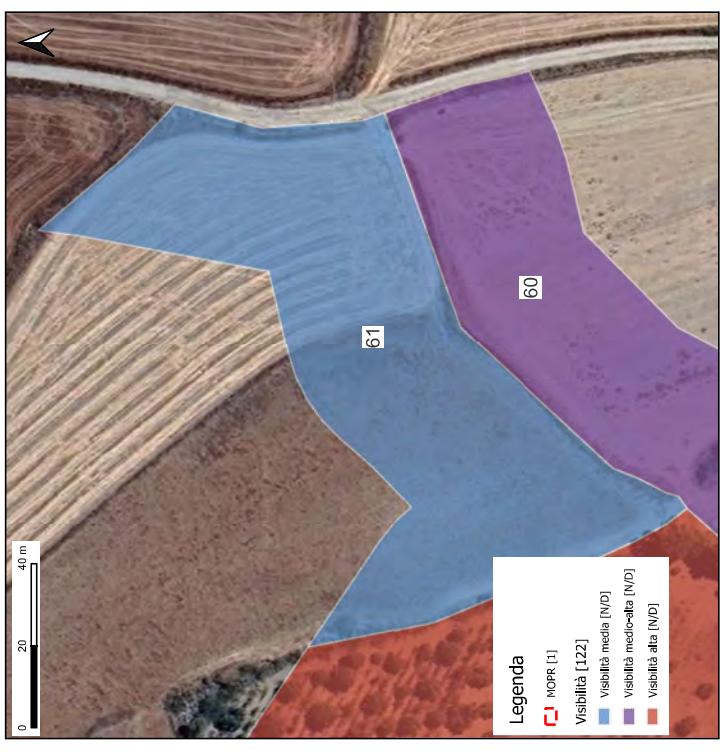
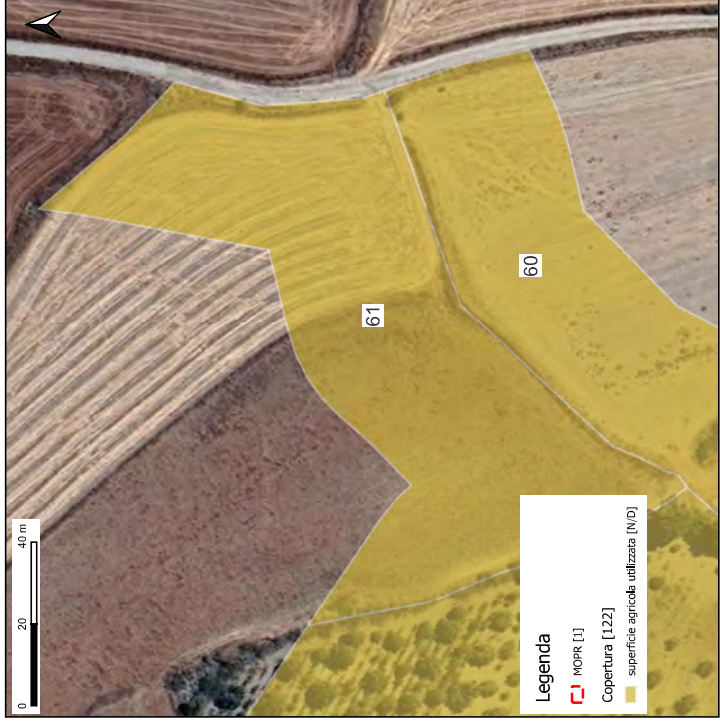


Ricognizione
8dbb8dabee34799b79631eafdd29e87
Unità di ricognizione 61 - Data 2024/03/01

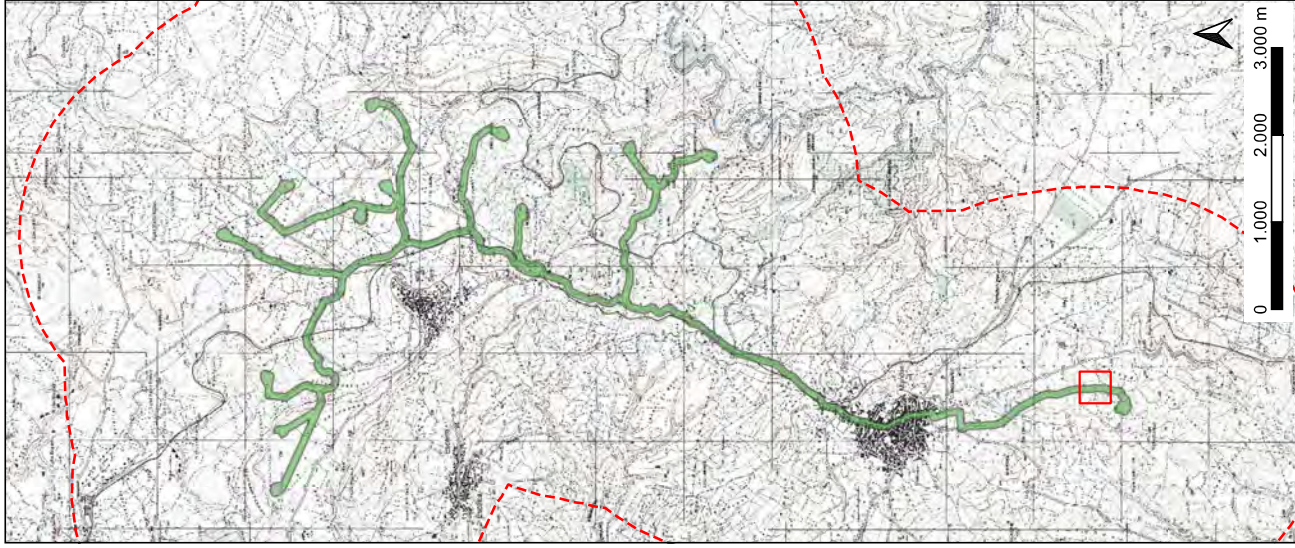


Visibilità del suolo [°]: 3

Copertura del suolo [°]: superficie agricola utilizzata

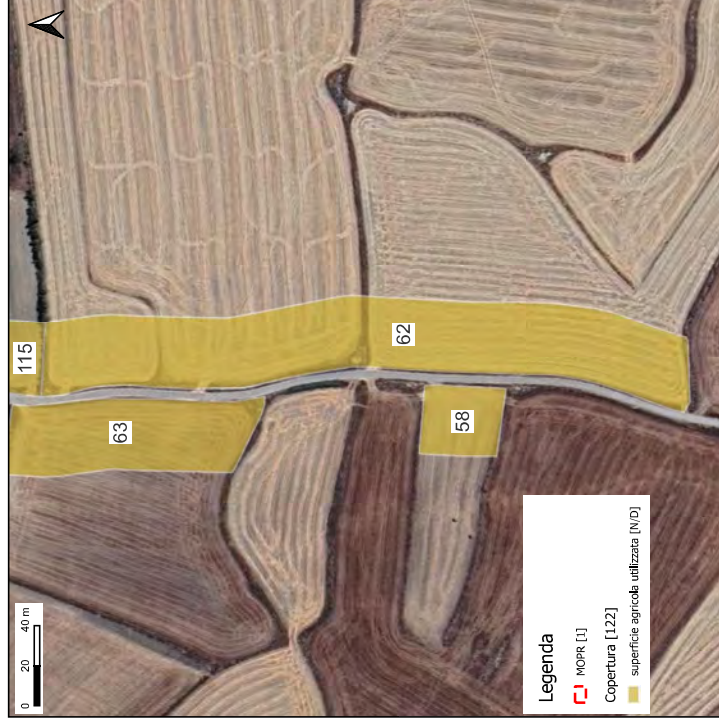


Ricognizione
8dbb8dabee34799b79631eafdd29e87
Unità di ricognizione 62 - Data 2024/03/01

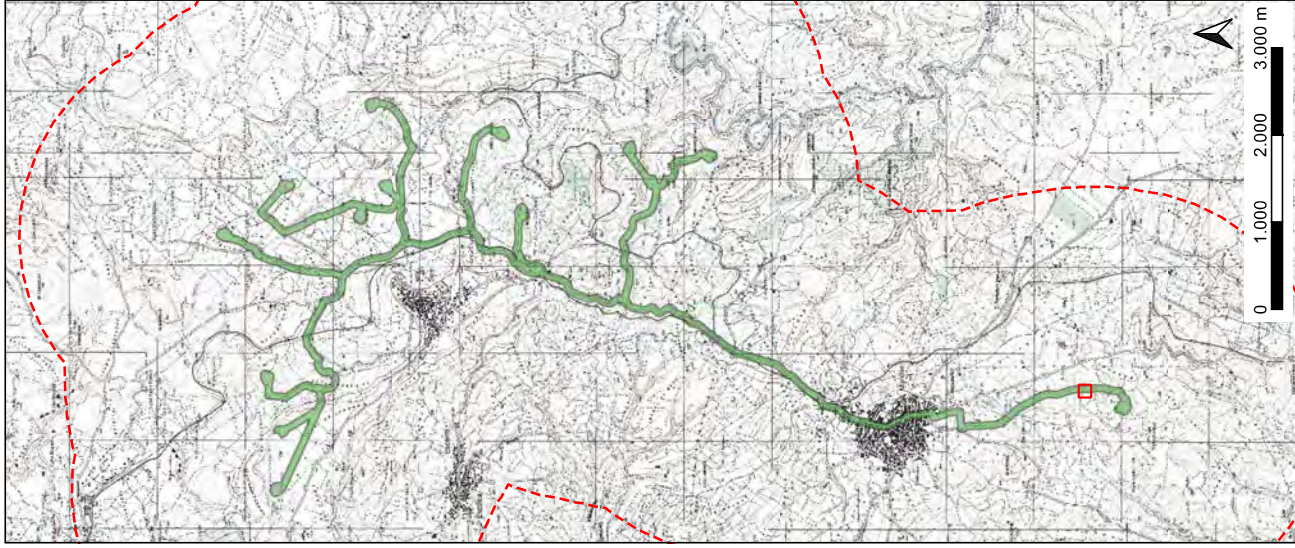


Visibilità del suolo [°]: 3

Copertura del suolo [°]: superficie agricola utilizzata



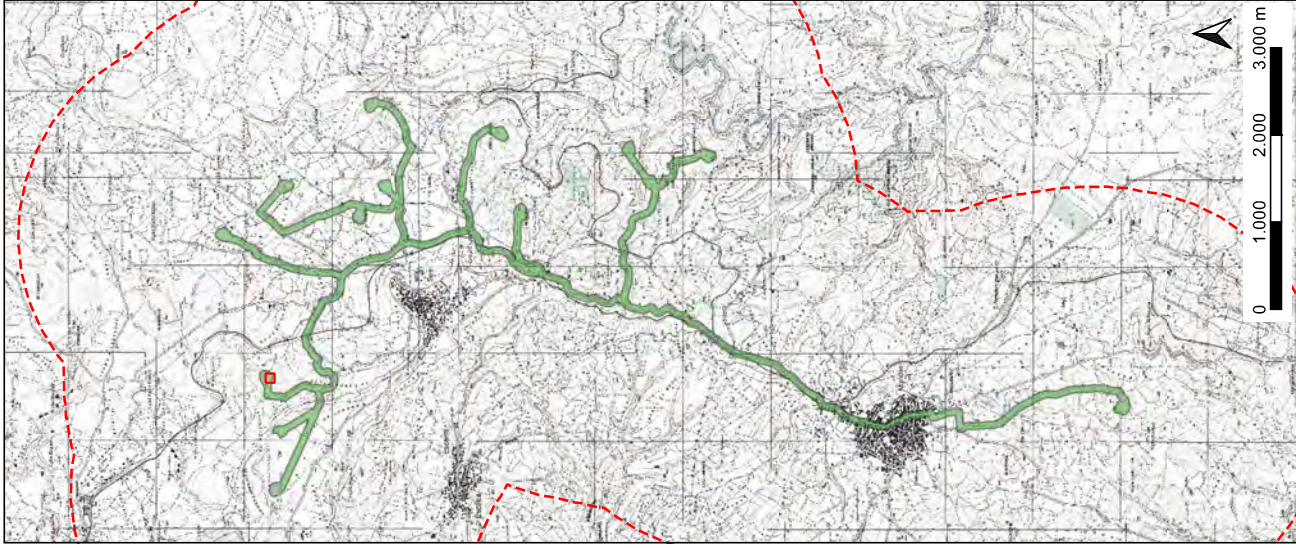
Ricognizione
8dbb8dabee34799b79631eafdd29e87
Unità di ricognizione 63 - Data 2024/03/01



Visibilità del suolo [°]: 2
Copertura del suolo [°]: superficie agricola utilizzata



Ricognizione
8dbb8dabee34799b79631eafdd29e87
Unità di ricognizione 64 - Data 2024/02/29



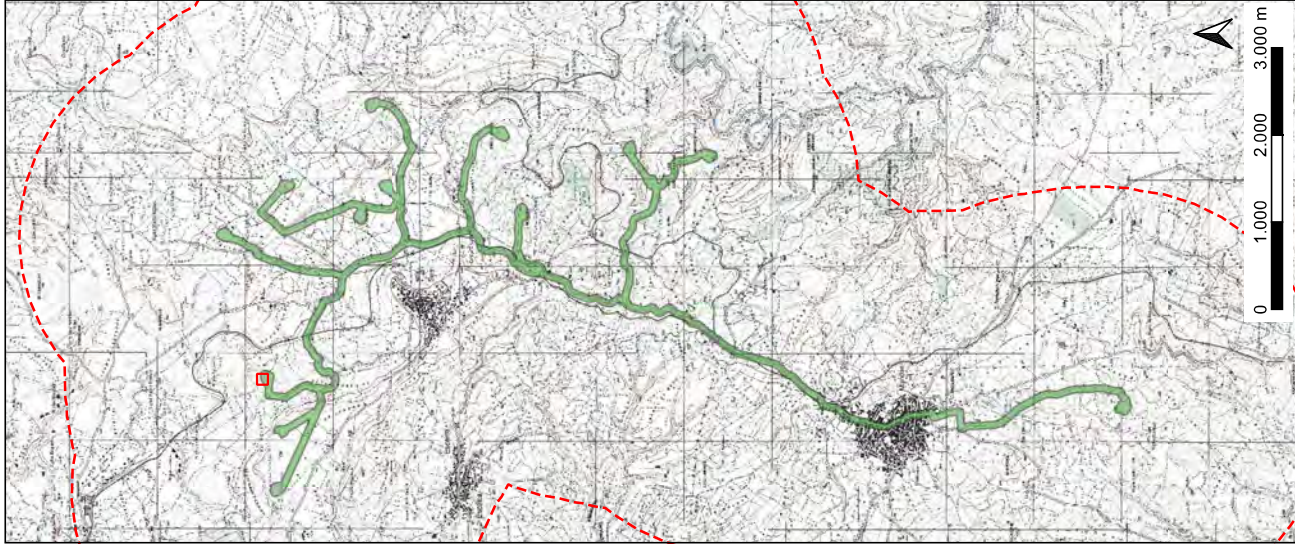
Visibilità del suolo [°]: 1

Copertura del suolo [°]: superficie boscata e ambiente seminaturale

Sintesi geomorfologica [°]: Prato incolto, erba bassa. Non sembra arato. Campo inaccessibile



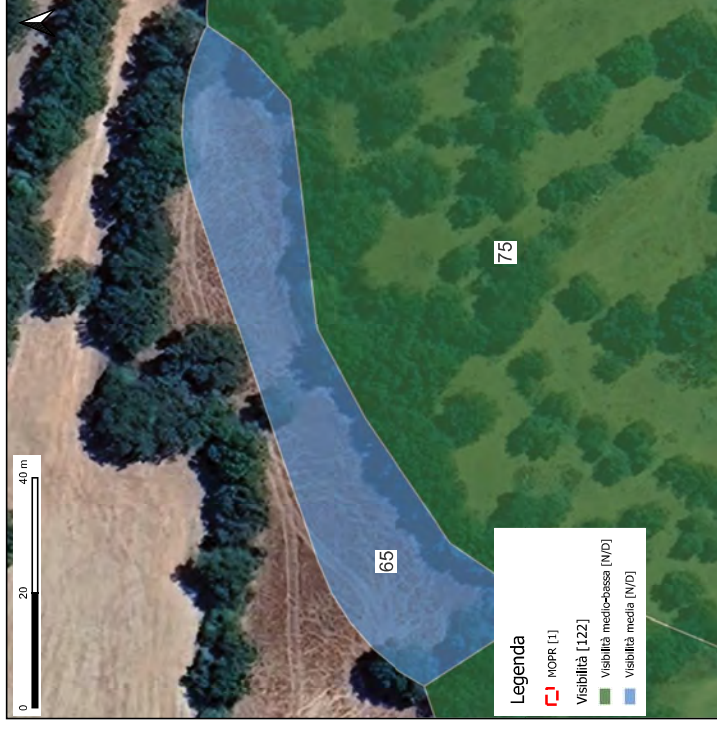
Ricognizione
8dbb8dabee34799b79631eafdd29e87
Unità di ricognizione 65 - Data 2024/02/29



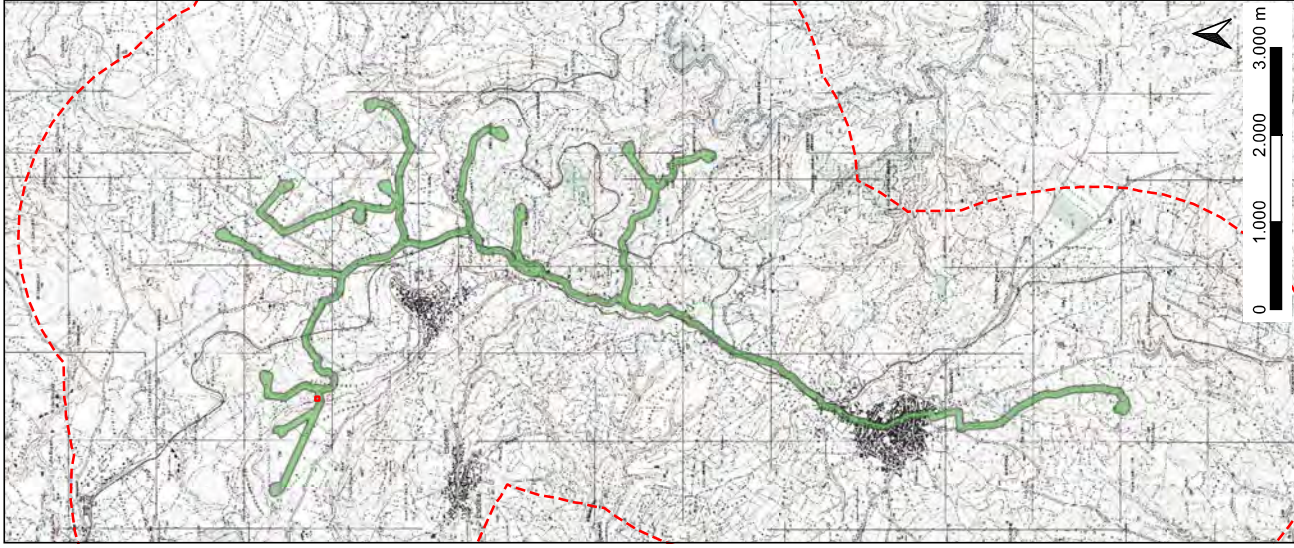
Visibilità del suolo [°]: 3

Copertura del suolo [°]: superficie agricola utilizzata

Sintesi geomorfologica [°]: Campo incolto a mezza costa con cn clasti di piccole e medie non di notano strutturazioni la suo interno il campo e accessibile



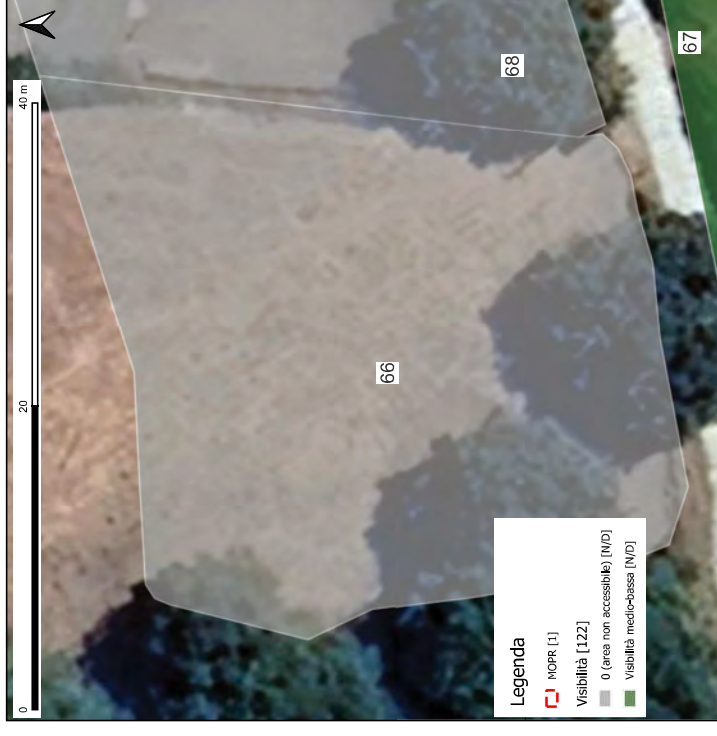
Ricognizione
8dbb8dabee34799b79631eafdd29e87
Unità di ricognizione 66 - Data 2024/02/29



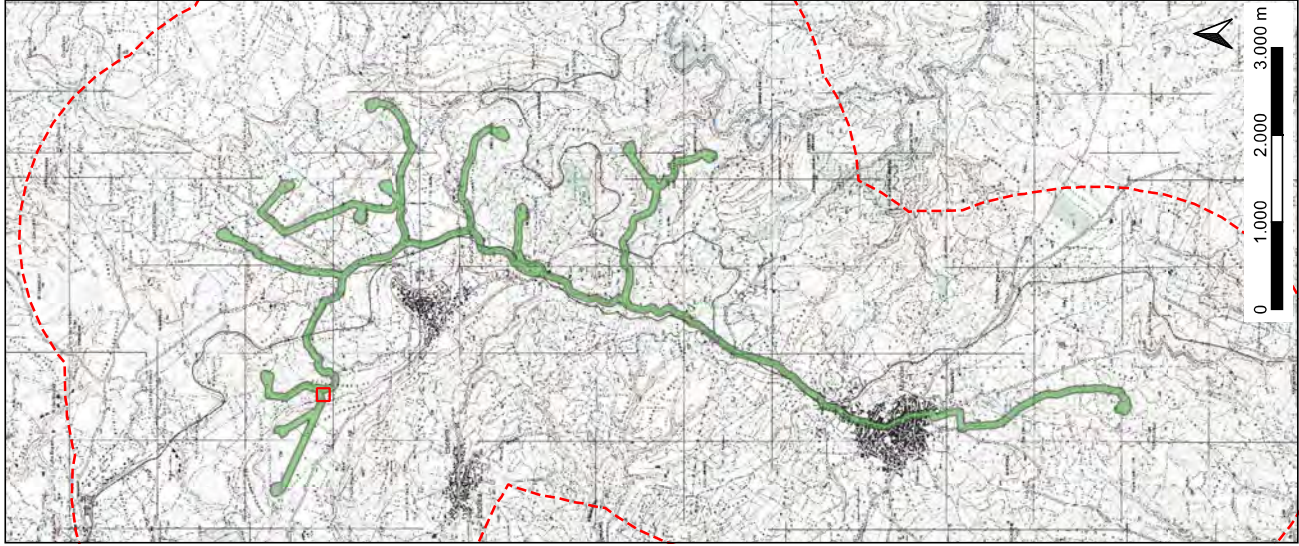
Visibilità del suolo [°]: 0 (area non accessibile)

Copertura del suolo [°]: superficie boscata e ambiente seminaturale

Sintesi geomorfologica [°]: Campo incolto Inaccessibile Ad Erba bssa, Non si notano evidenze archeologiche o morfologie ascrivibili a depositi archeologici



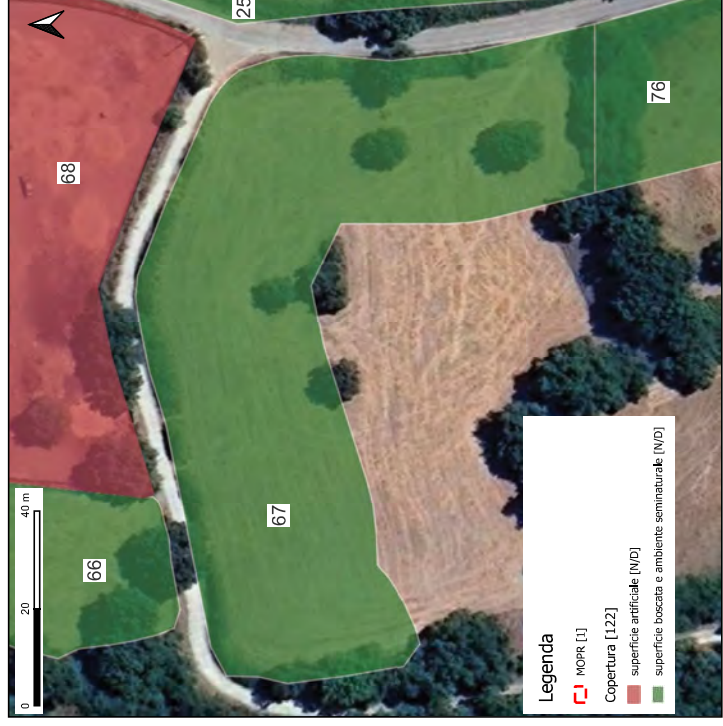
Ricognizione
8dbb8dabee34799b79631eafdd29e87
Unità di ricognizione 67 - Data 2024/02/29



Visibilità del suolo [°]: 2

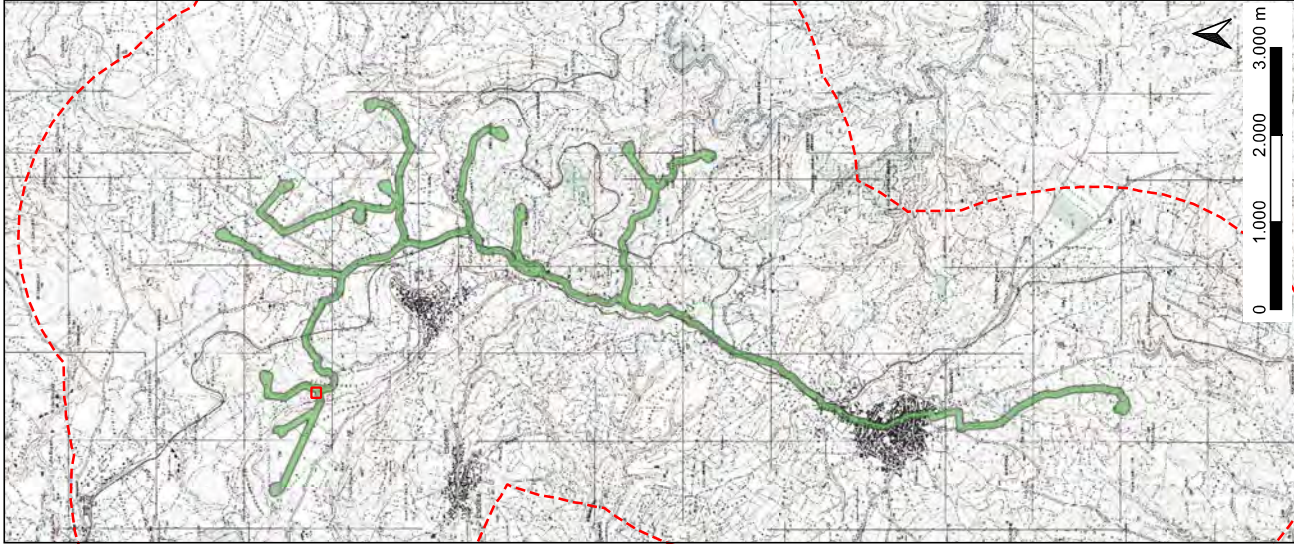
Copertura del suolo [°]: superficie boscata e ambiente seminaturale

Sintesi geomorfologica [°]: Campo accessibile campo accessibile lasciato a incolto non si notano evidenze o morfologia archeologiche poiché l'erba e alta



Ricognizione

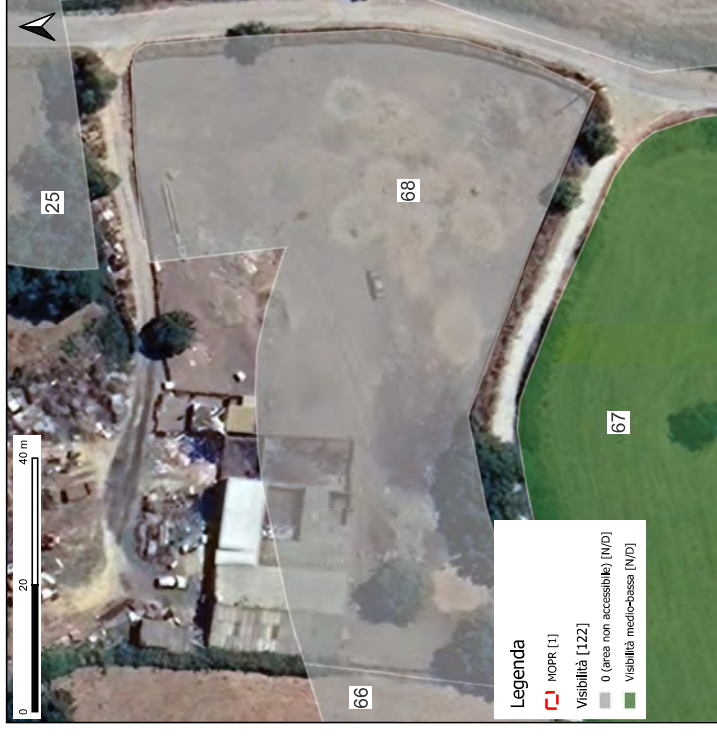
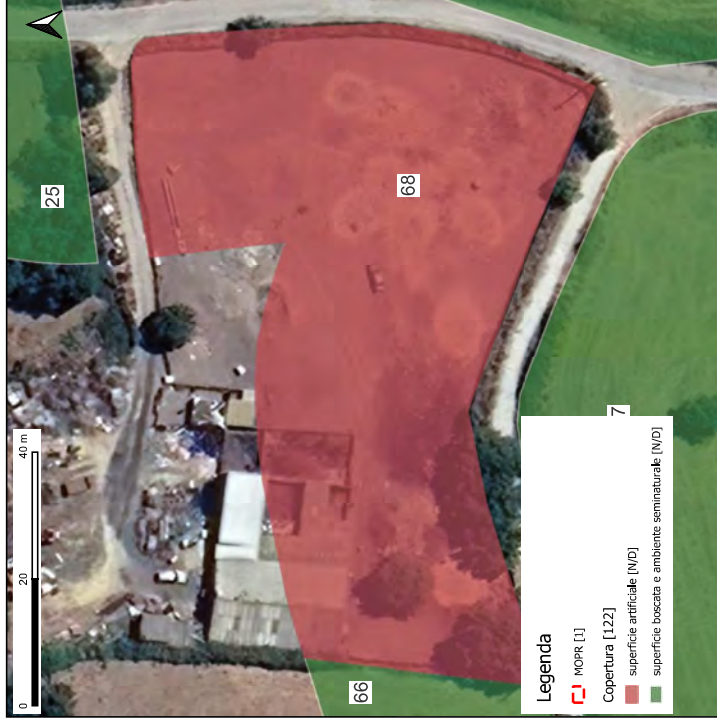
8dbb8dabee34799b79631eafdd29e87
Unità di ricognizione 68 - Data 2024/02/29



Visibilità del suolo [°]: 0 (area non accessibile)

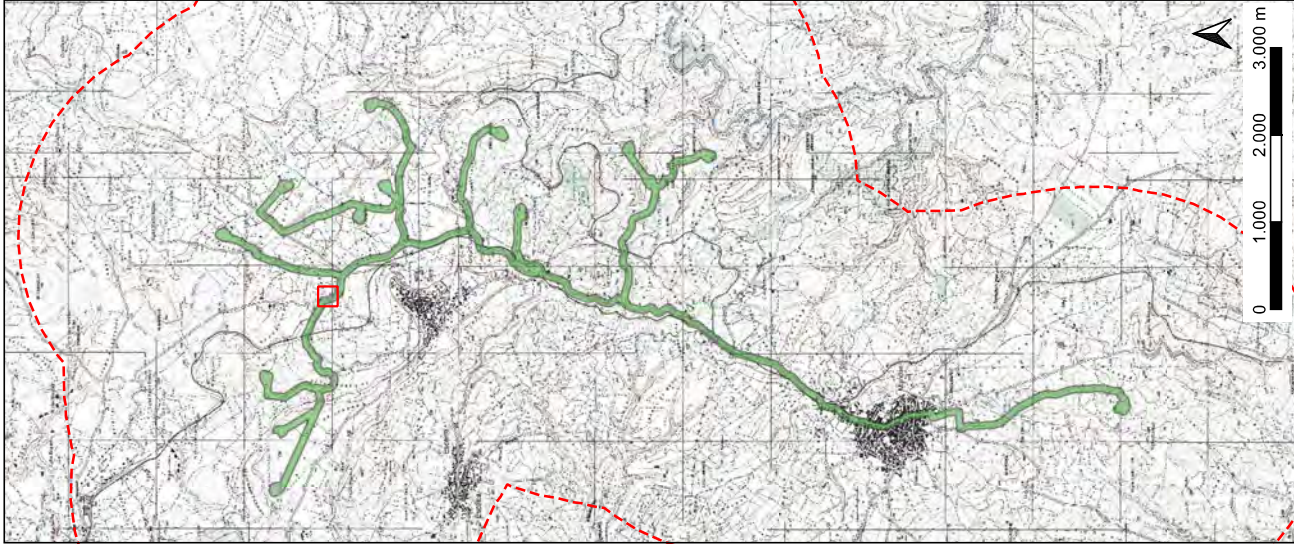
Copertura del suolo [°]: superficie artificiale

Sintesi geomorfologica [°]: Terreno artificiale lasciato a pascolo all'interno si nota bestiame non sono visibili evidenze o morfologie che possono rimandare a depositi archeologici terreno in accessibile



Ricognizione

8dbb8dabee34799b79631eafdd29e87
Unità di ricognizione 69 - Data 2024/02/29



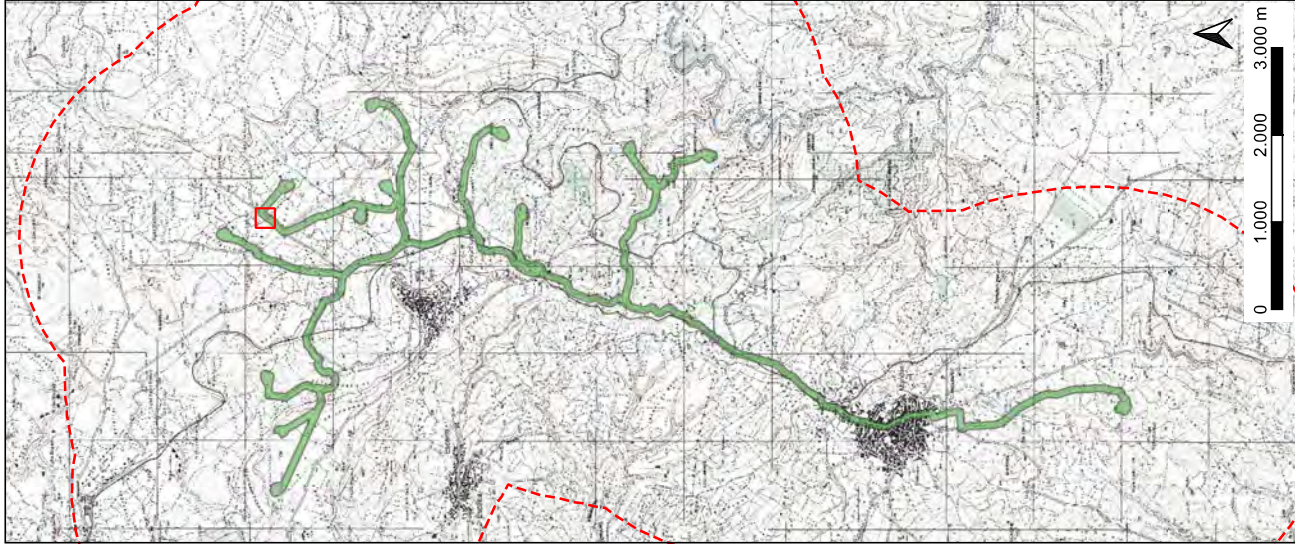
Visibilità del suolo [°]: 2

Copertura del suolo [°]: superficie agricola utilizzata

Sintesi geomorfologica [°]: Campo arato e in parte coltivato per pascolo, l'erba è alta e la visibilità è scarsa. Non si notano morfologi3 particolari del terreno



Ricognizione
8dbb8dabee34799b79631eafdd29e87
Unità di ricognizione 70 - Data 2024/02/29



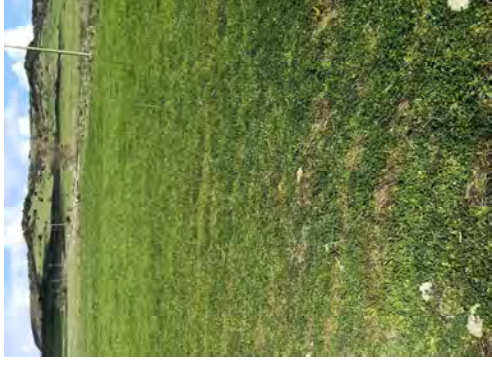
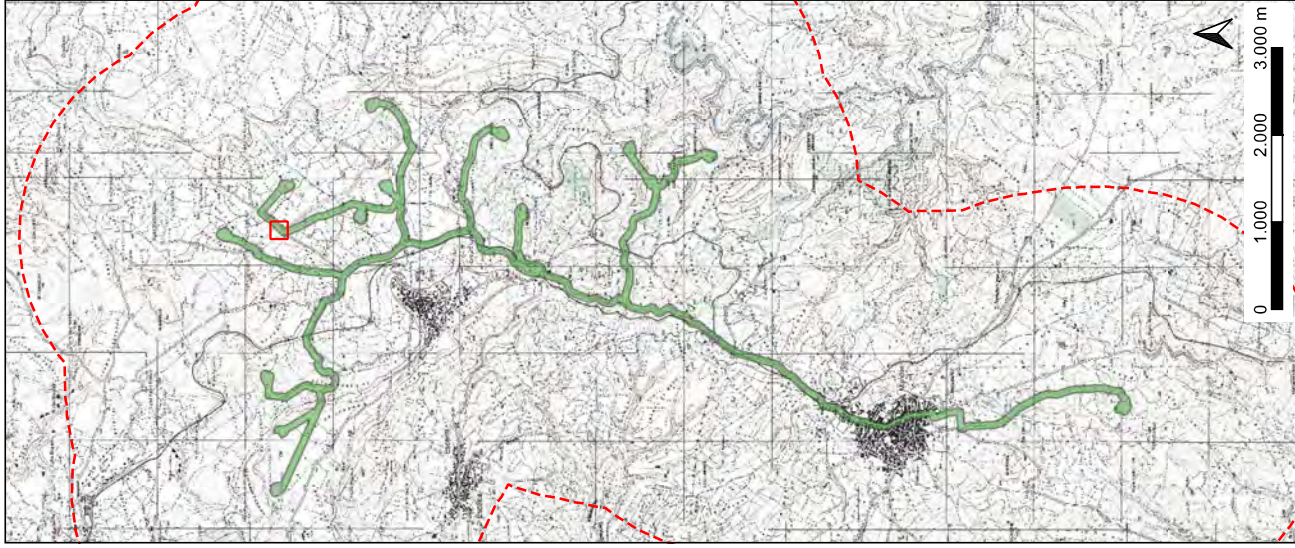
Visibilità del suolo [°]: 2

Copertura del suolo [°]: superficie boscata e ambiente seminaturale

Sintesi geomorfologica [°]: Prato coltivato a pascolo, non si notano morfologia caratteristiche. Si segnala la presenza di probabili muri confinari.



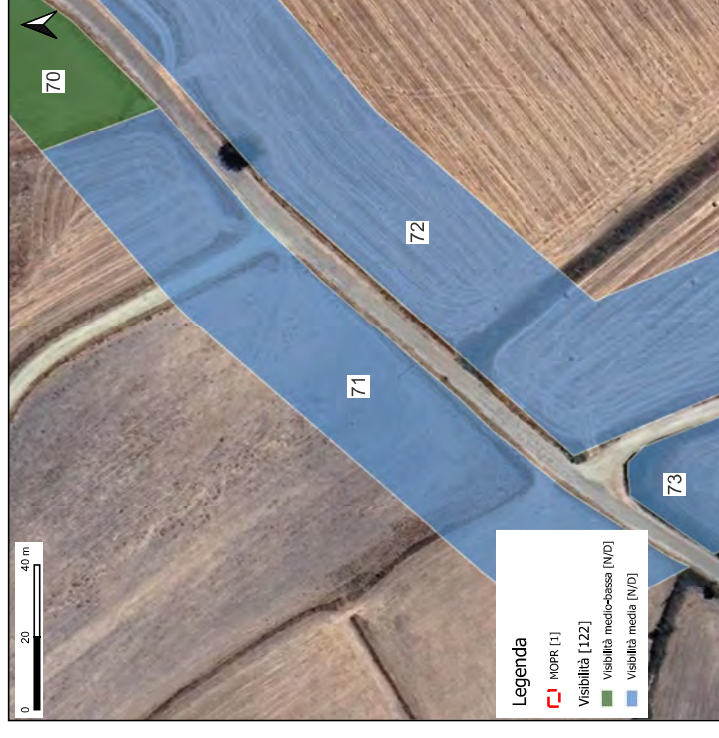
Ricognizione
8dbb8dabee34799b79631eafdd29e87
Unità di ricognizione 71 - Data 2024/02/29



Visibilità del suolo [°]: 3

Copertura del suolo [°]: superficie boscata e ambiente seminaturale

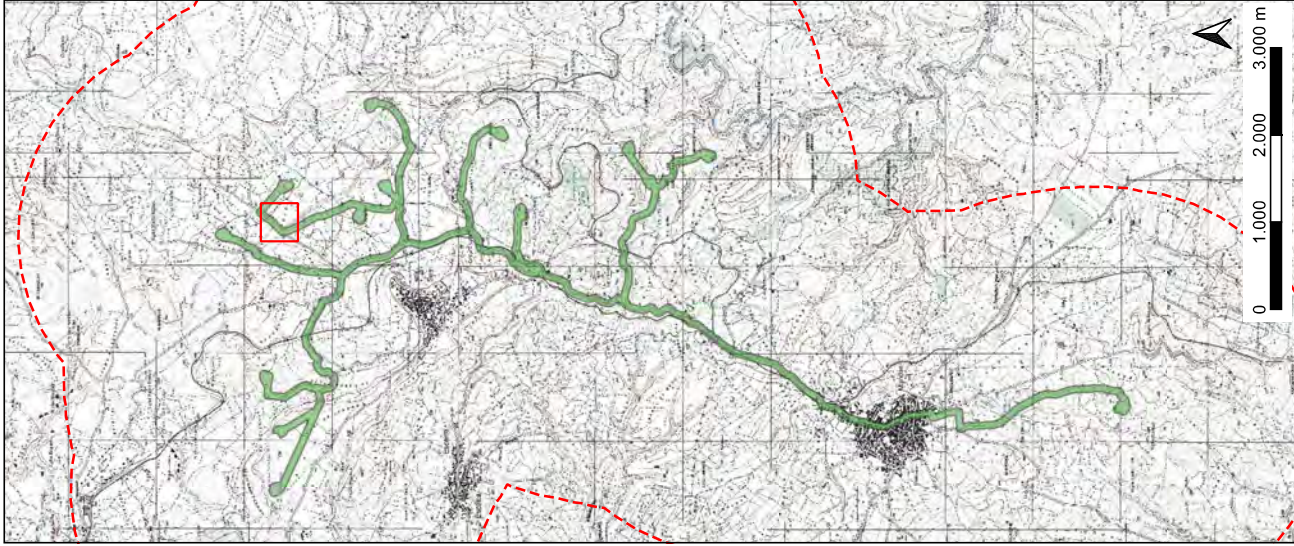
Sintesi geomorfologica [°]: Campo coltivato a pascolo, non sono visibili morfologie o materiali che possano rimandare a depositi archeologici



Legenda
MOPR [1]
Visibilità [122]
visibilità medio-bassa [ND]
visibilità media [ND]

Legenda
MOPR [1]
Copertura [1,22]
superficie boscata e ambiente seminaturale [ND]

Ricognizione
8dbb8dabee34799b79631eafdd29e87
Unità di ricognizione 72 - Data 2024/02/29



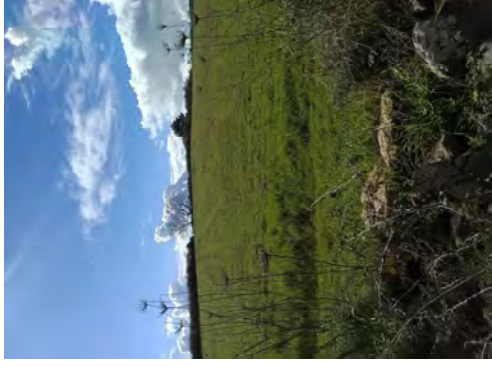
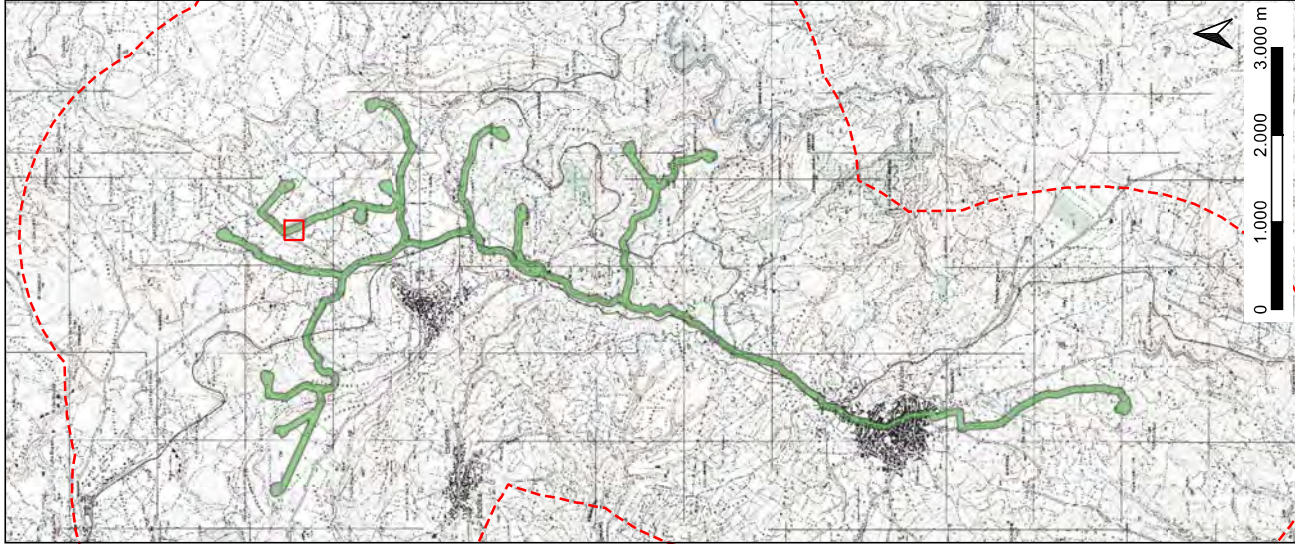
Visibilità del suolo [°]: 3

Copertura del suolo [°]: superficie boscata e ambiente seminaturale - Incolto

Sintesi geomorfologica [°]: Campo coltivato a pascolo, non sono visibili morfologie o evidenze di natura archeologia



Ricognizione
8dbb8dabee34799b79631eafdd29e87
Unità di ricognizione 73 - Data 2024/02/29



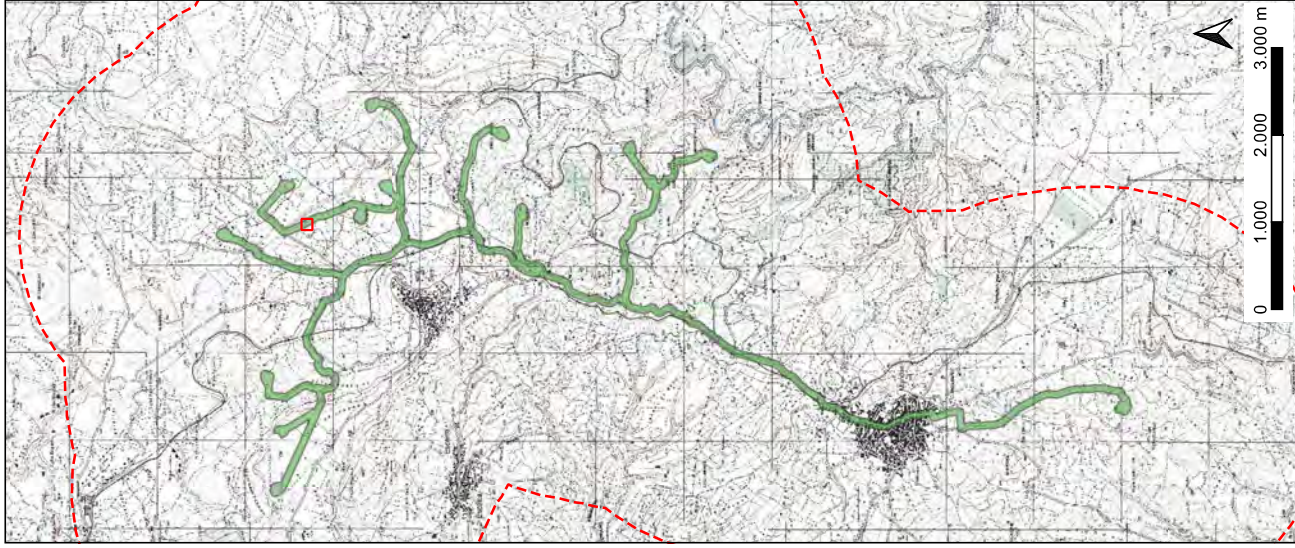
Visibilità del suolo [°]: 3

Copertura del suolo [°]: superficie boscata e ambiente seminaturale

Sintesi geomorfologica [°]: Campo coltivato a pascolo la vegetazi La vegetazione è bassa non si notano evidenze archeologiche



Ricognizione
8dbb8dabeea34799b79631eafdd29e87
Unità di ricognizione 74 - Data 2024/02/29



Visibilità del suolo [°]: 2

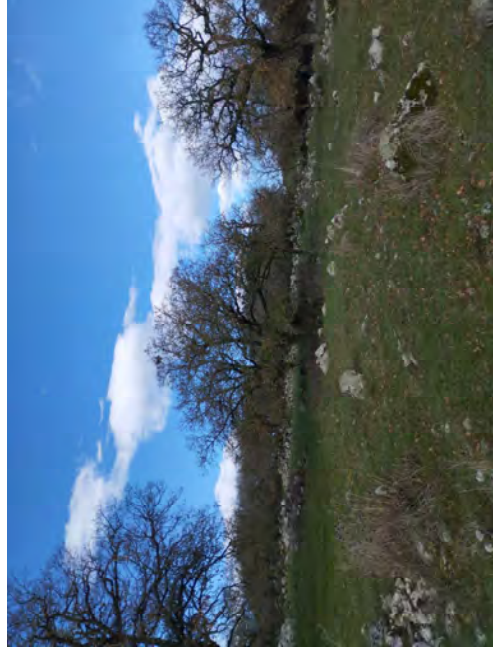
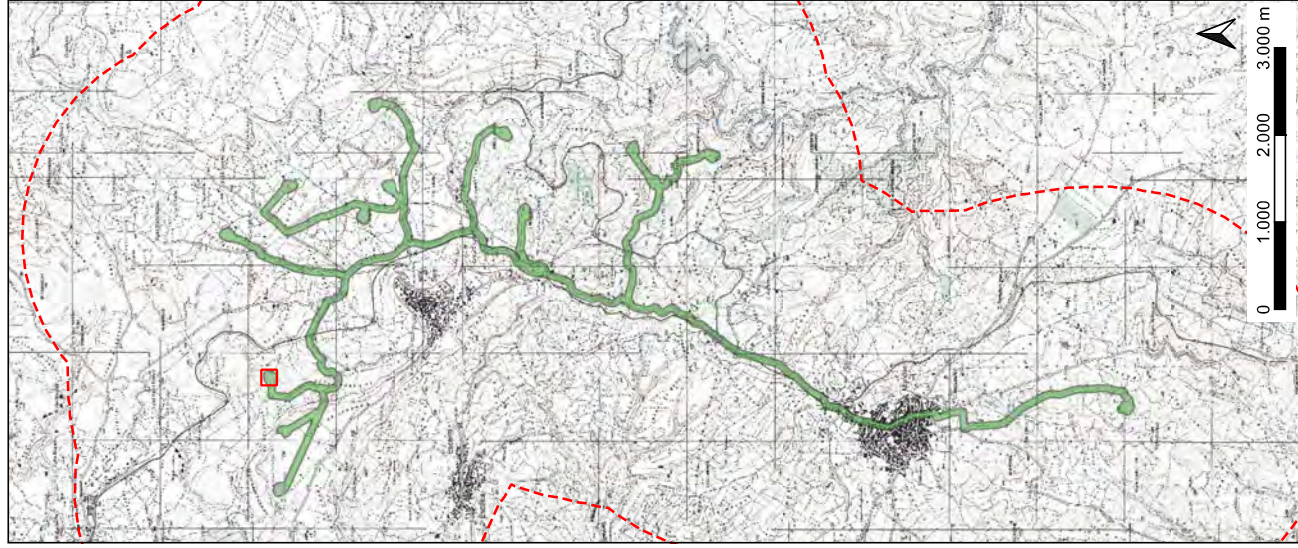
Copertura del suolo [°]: superficie boscata e ambiente seminaturale

Sintesi geomorfologica [°]: Terreno a pascolo, non si notano morfologie ne strutturazione particolari, non si notano materiali a terra, ma porrebbe essere dovuto alpa copertura erbosa



Ricognizione

8dbb8dabee34799b79631eafdd29e87
Unità di ricognizione 75 - Data 2024/02/29



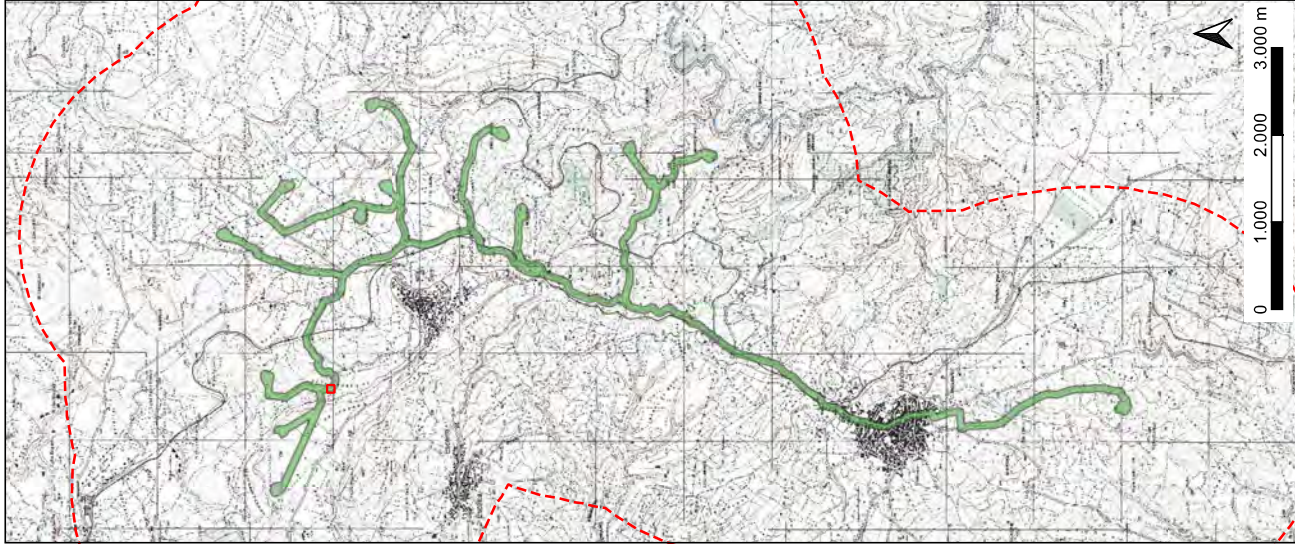
Visibilità del suolo [°]: 2

Copertura del suolo [°]: superficie boscata e ambiente seminaturale

Sintesi geomorfologica [°]: Campo erbato con clasti di medie e grandi dimensioni. Accessibile ma la copertura erbosa non permette di individuare materiali archeologici. I clasti sembrerebbero strutturati ma la natura di tale strutturazione non è meglio precisabile



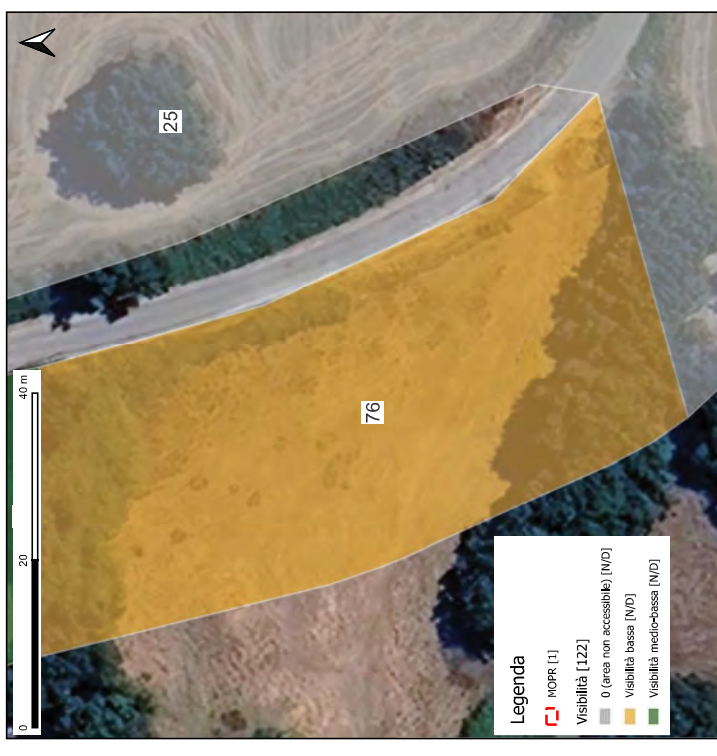
Ricognizione
8dbb8dabee34799b79631eafdd29e87
Unità di ricognizione 76 - Data 2024/02/29



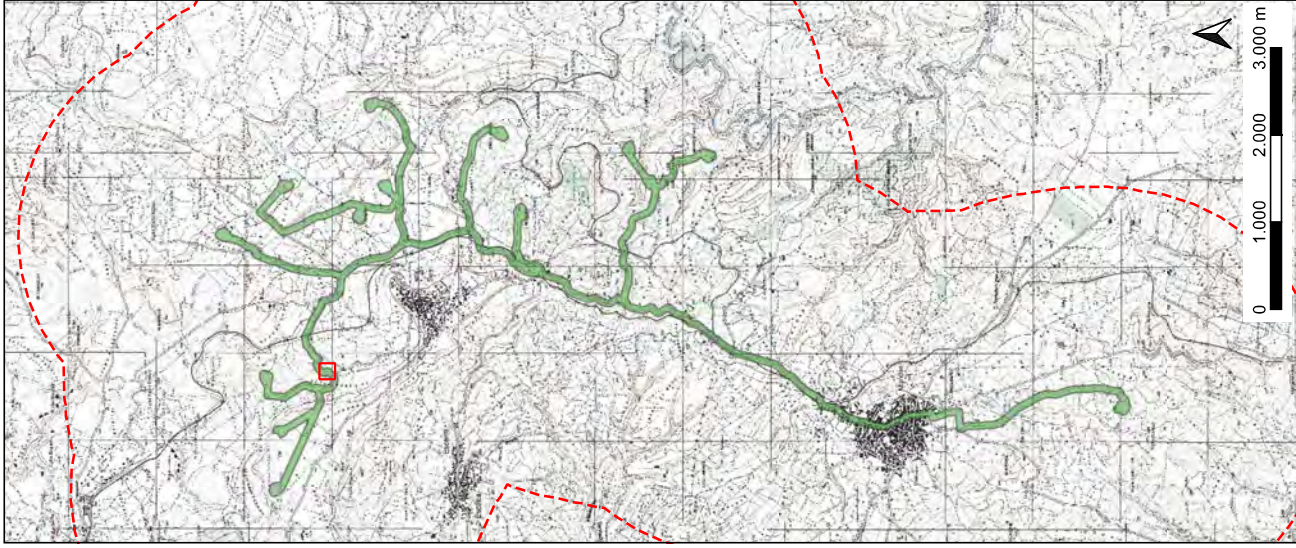
Visibilità del suolo [°]: 1

Copertura del suolo [°]: superficie boscata e ambiente seminaturale

Sintesi geomorfologica [°]: Campo erbato delimitato da siepe e arbusti selvatici, forse usato per il pascolo, clasti di piccole dimensioni. Accessibile ma la copertura erbosa non permette di intravedere materiali archeologici; no strutturazioni



Ricognizione
8dbb8dabeea34799b79631eafdd29e87
Unità di ricognizione 77 - Data 2024/02/29



Visibilità del suolo [°]: 1

Copertura del suolo [°]: superficie boscata e ambiente seminaturale

Sintesi geomorfologica [°]: Superficie erbosa con classi di grandi e medie dimensioni e alberi radi, inaccessibile ma da fuori non si notano materiali data la superficie erbosa e i clasti non sembrano strutturati



Legenda

MOPR [1]

Copertura [1,2,2]

superficie boscata e ambiente seminaturale [ND]



Legenda

MOPR [1]

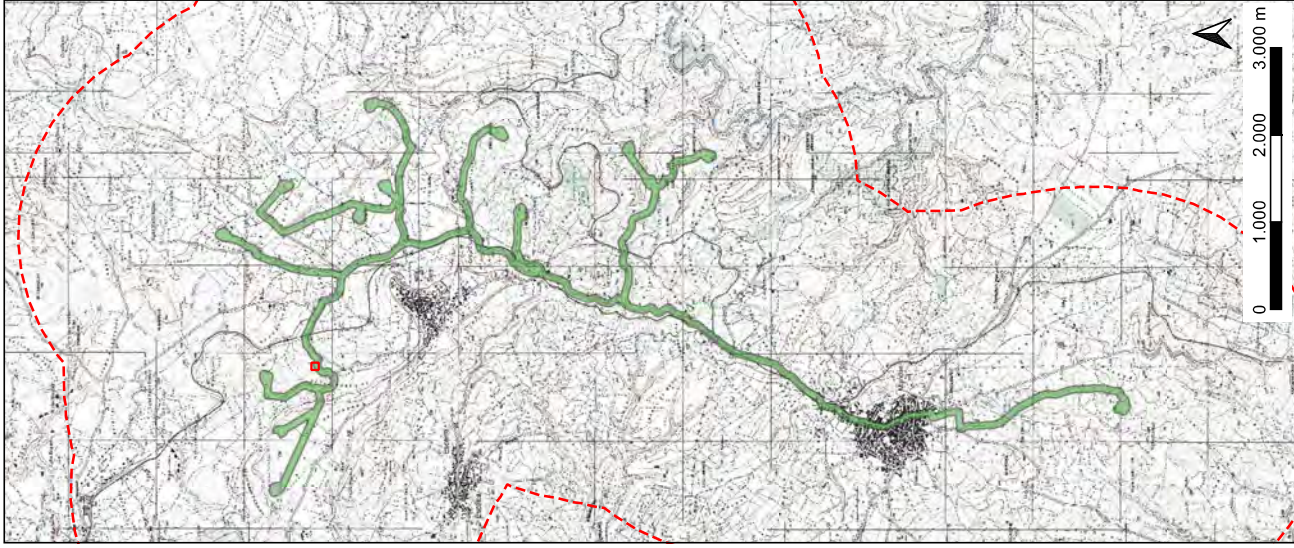
Visibilità [1,2,2]

0 (area non accessibile) [ND]

visibilità bassa [ND]

Ricognizione

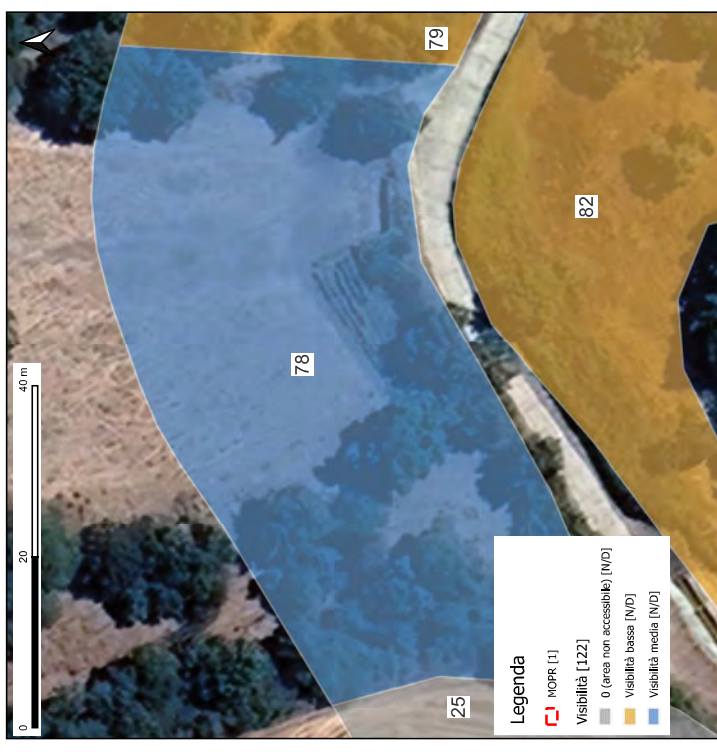
8dbb8dabee34799b79631eafdd29e87
Unità di ricognizione 78 - Data 2024/02/29



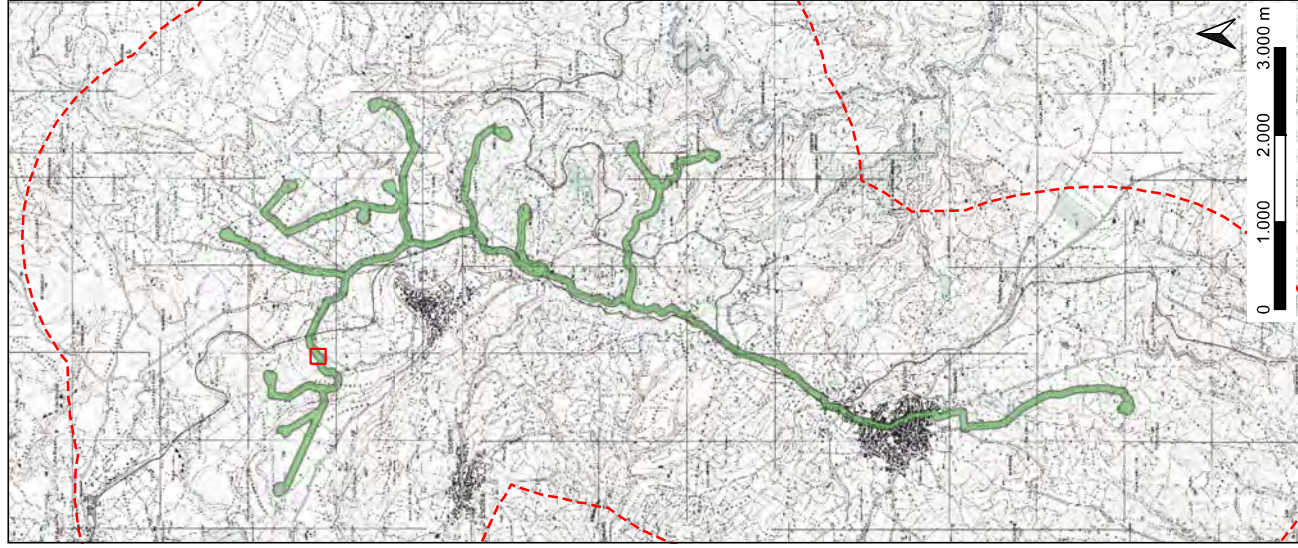
Visibilità del suolo [°]: 3

Copertura del suolo [°]: superficie boscata e ambiente seminaturale

Sintesi geomorfologica [°]: Superficie lasciata a pascolo con classi di grandi dimensioni che sembrano poter essere dei terrazzamenti non più utilizzati ma è non è possibile definire una datazione. La superficie erbosa non permette di intravedere nessun tipo di materiale. Access



Ricognizione
8dbb8dabee34799b79631eafdd29e87
Unità di ricognizione 79 - Data 2024/02/29



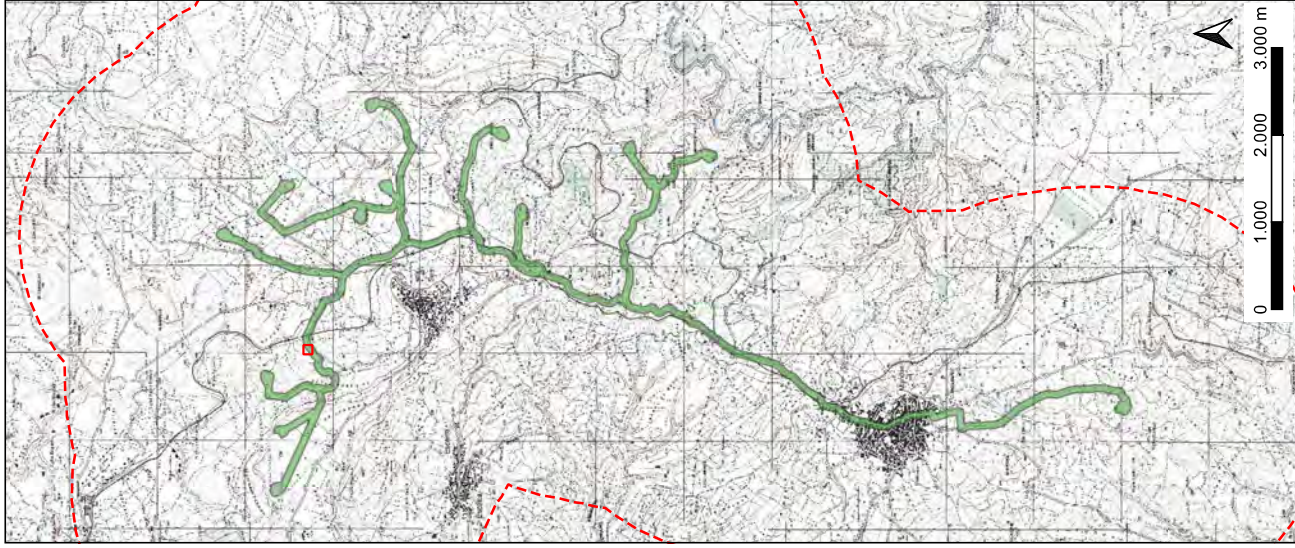
Visibilità del suolo [°]: 1

Copertura del suolo [°]: superficie boscata e ambiente seminaturale

Sintesi geomorfologica [°]: Area in colta lasciata a pascolo, clasti di grandi e medie dimensioni. Inaccessibile, da fuori non è possibile osservare materiali a terra data la superficie erbosa e i clasti non sembrano avere un qualsiasi tipo di strutturazione



Ricognizione
8dbb8dabee34799b79631eafdd29e87
Unità di ricognizione 80 - Data 2024/02/29



Visibilità del suolo [°]: 2

Copertura del suolo [°]: superficie boscata e ambiente seminaturale

Sintesi geomorfologica [°]: Area in colta destinata al pascolo, non ci sono alberi se non per delimitare il campo. Accessibile ma la superficie erbosa non permette di osservare alcun materiale archeologico, non ci sono classi e strutturazioni.

