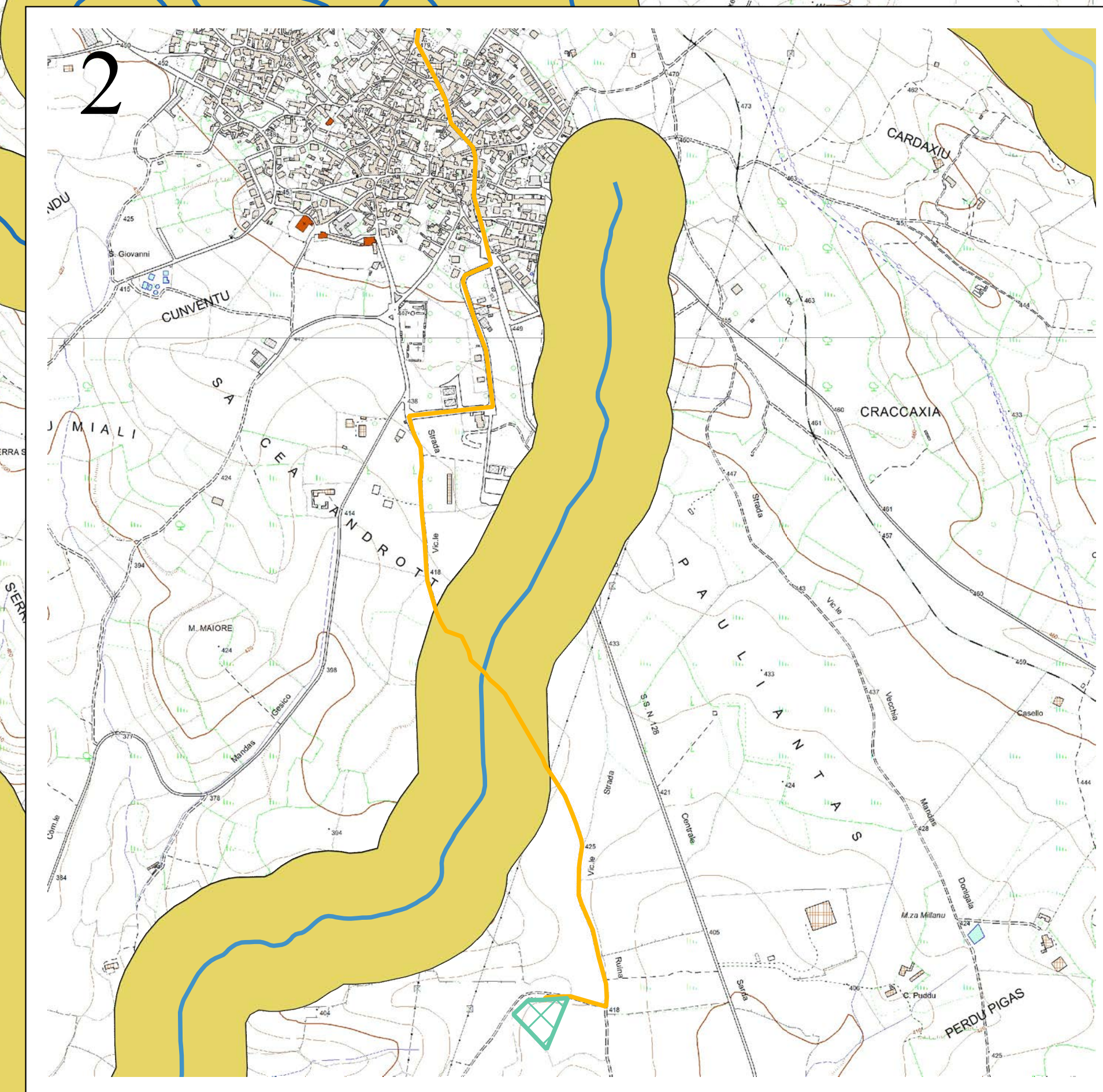
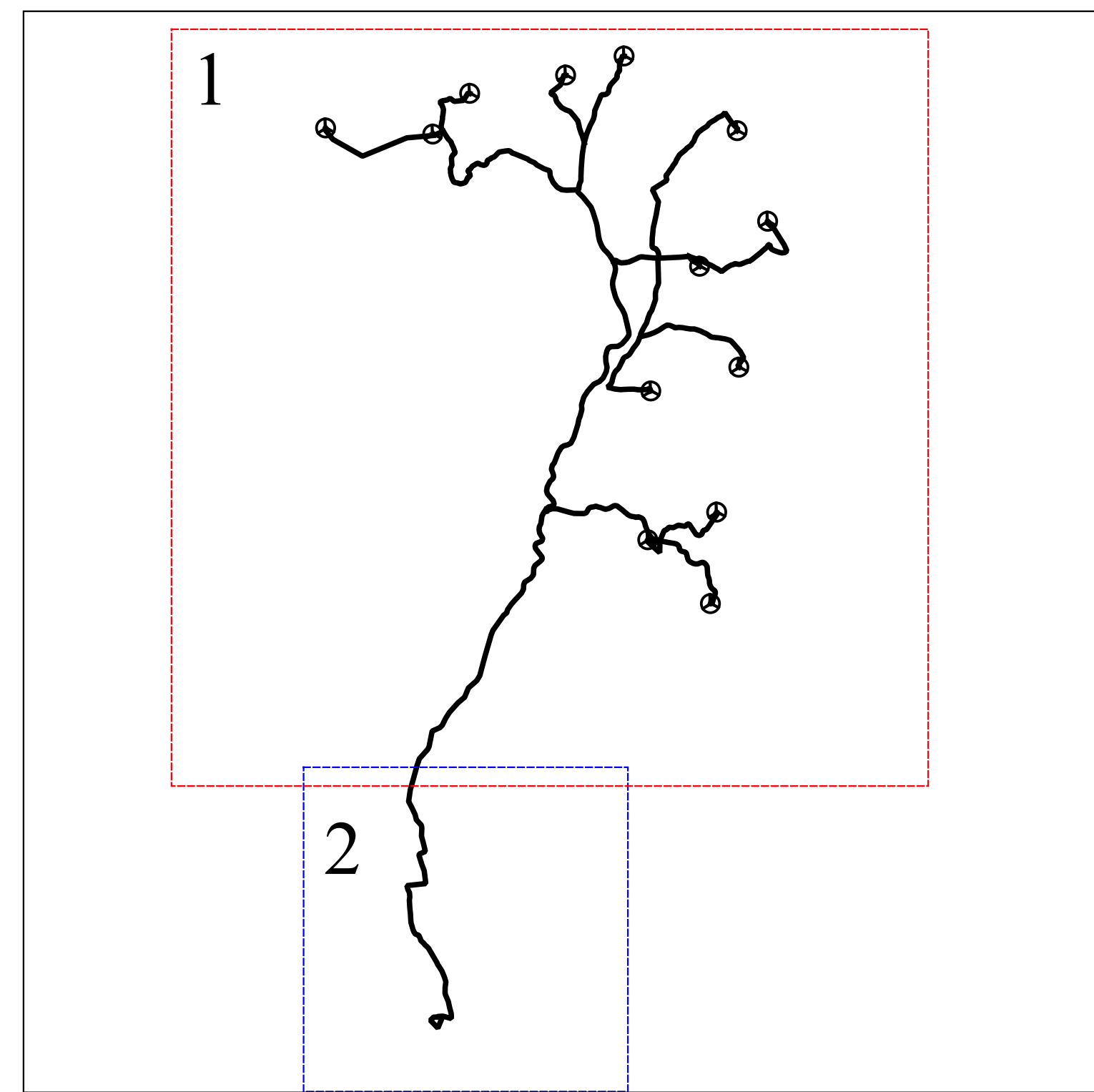


- Turbina
- Area di Sorvolo
- Piazzola Provvisoria
- Piazzola Definitiva
- Stazione Elettrica
- Cavidotto Esterno
- Cavidotto di Collegamento
- Fascia 150 m da fiumi, torrenti, corsi d'acqua
- FIUME
- TORRENTE



PROGETTO PARCO EOLICO "SERRI"
 13 WTG - POTENZA 93,60 MW
 COMUNE DI SERRI (SU)



Proponente:
 SIGMANRG SRL
 Via Pietro Cosca n. 5
 20122 Milano (MI)
 Antonino Agresta

Progettazione:
 LEONARDO ENGINEERING SRL
 Viale Lambertucci snc
 81100 Caserta
 Ing. Giovanni Savarese

Elaborato	SEPDIG14	PLANIMETRIA DI IMPIANTO SU CARTOGRAFIA FASCE FLUVIALI			
Cod pratica	Data	Consegna	Formato	Scala	Livello progettuale
SE_01	19/03/2024		A0	1:10.000	Progetto definitivo

REVISIONI	Rev	Data	Descrizione	Elaborato	Controllato	Approvato
	01	Aprile 2024	Prima emissione	G. Diemarumma	V. Vanacore	M. Alifra

Il presente elaborato è di proprietà della Leonard Engineering srl. È vietata la comunicazione e l'uso in riproduzione senza il preventivo permesso scritto della suddetta società o della società la cui è il titolare il diritto di Legge.