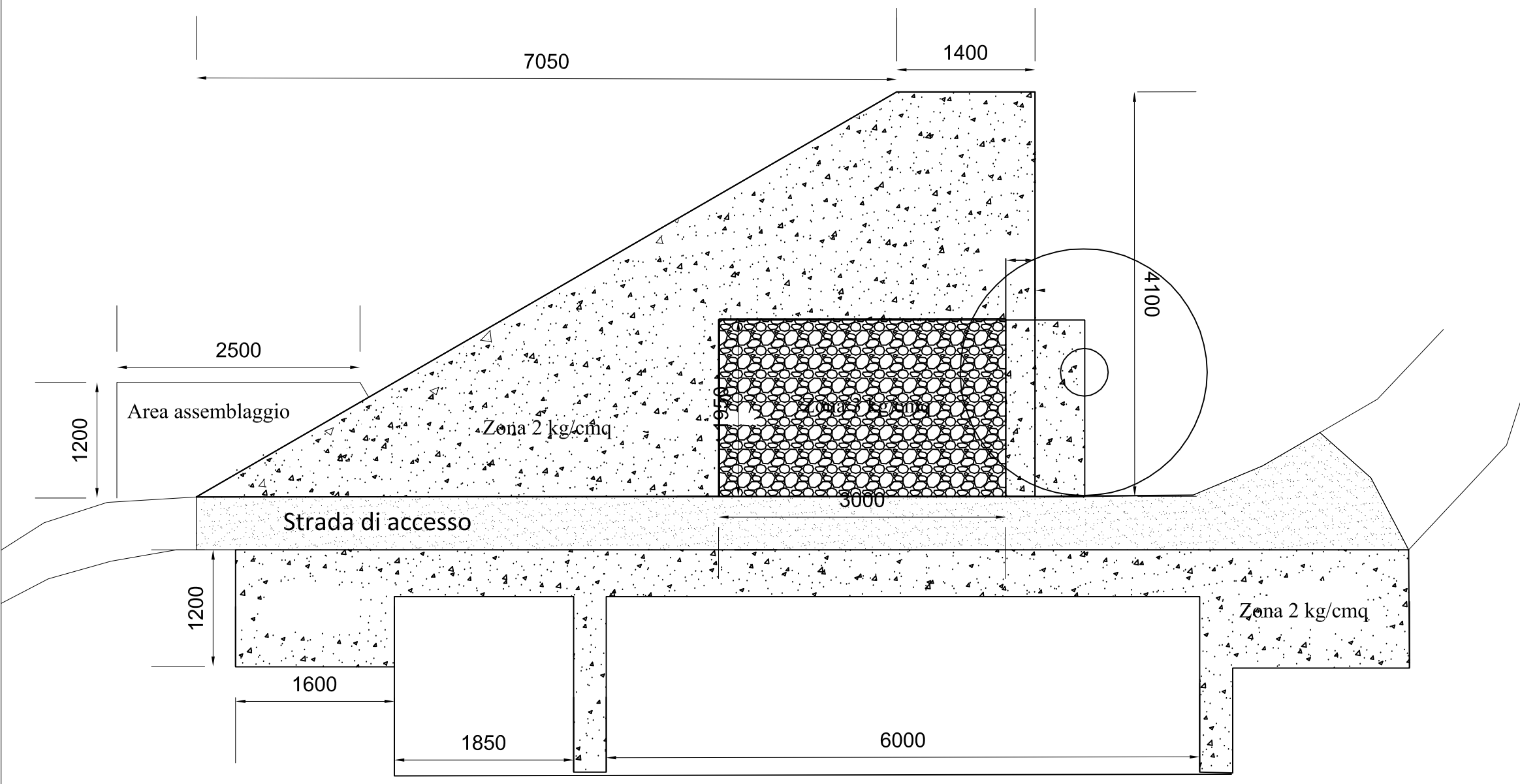
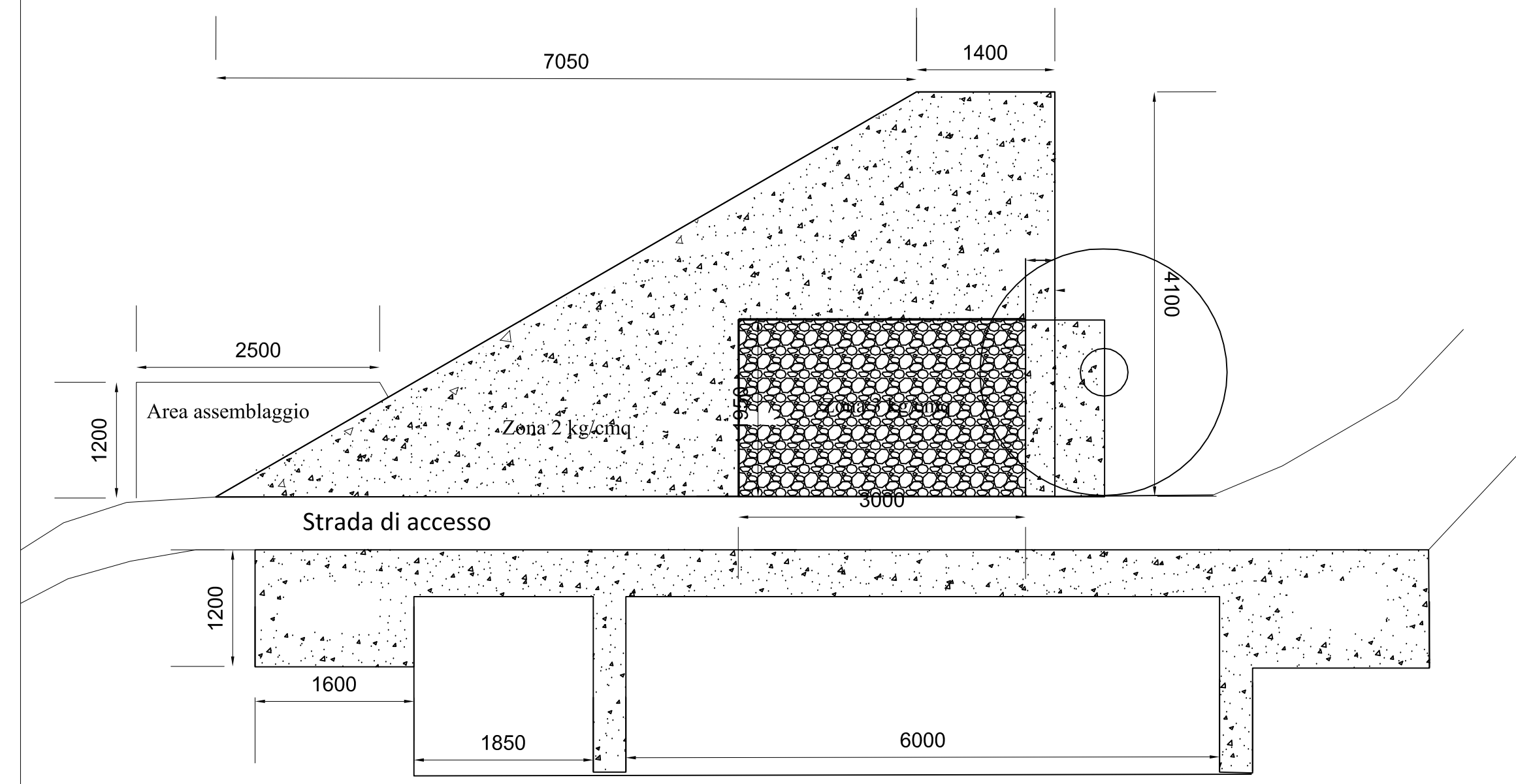


PIAZZOLA DI MONTAGGIO CON STOCCAGGIO PARZIALE E ASSEMBLAGGIO IN 1° FASE

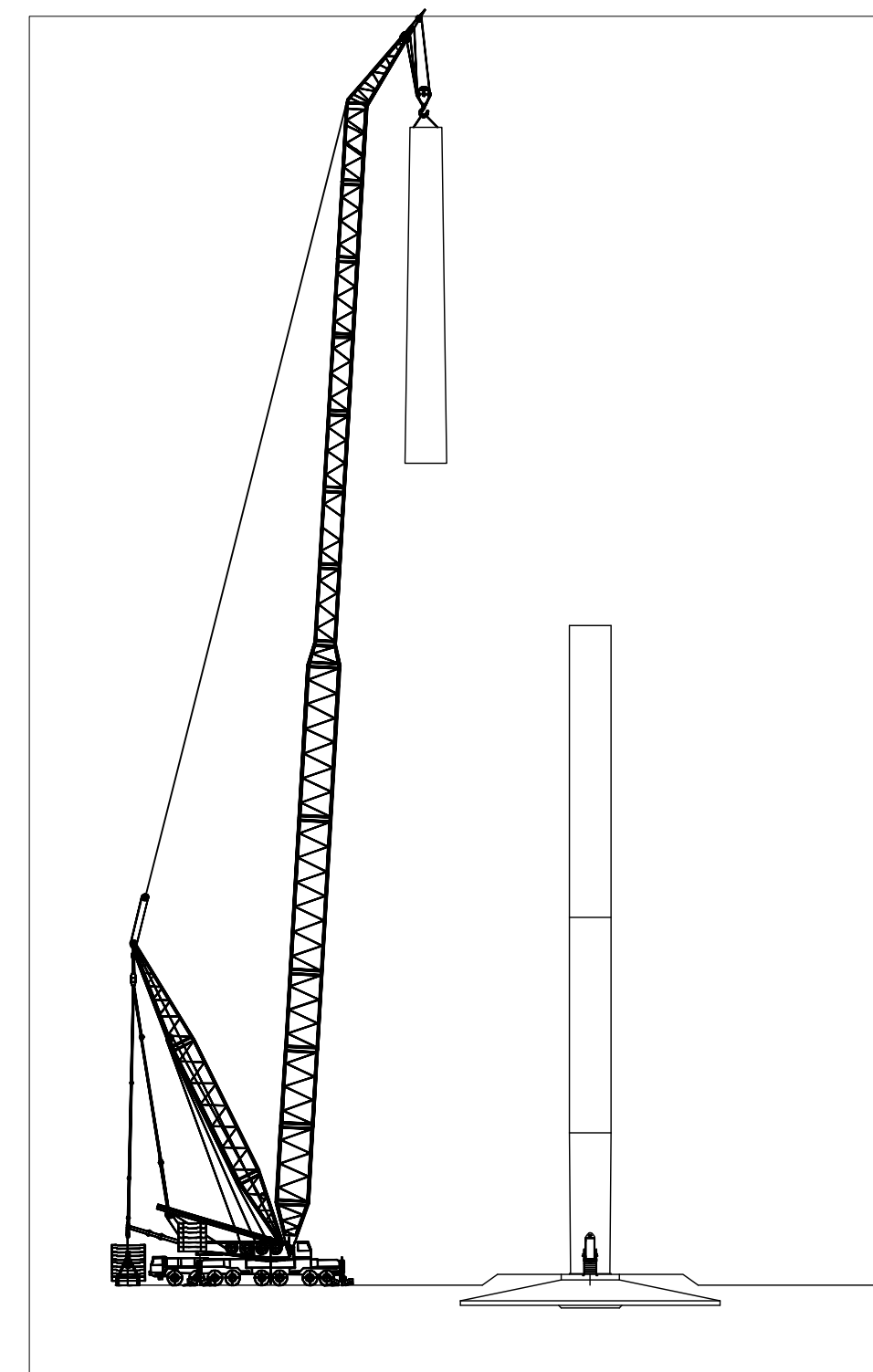
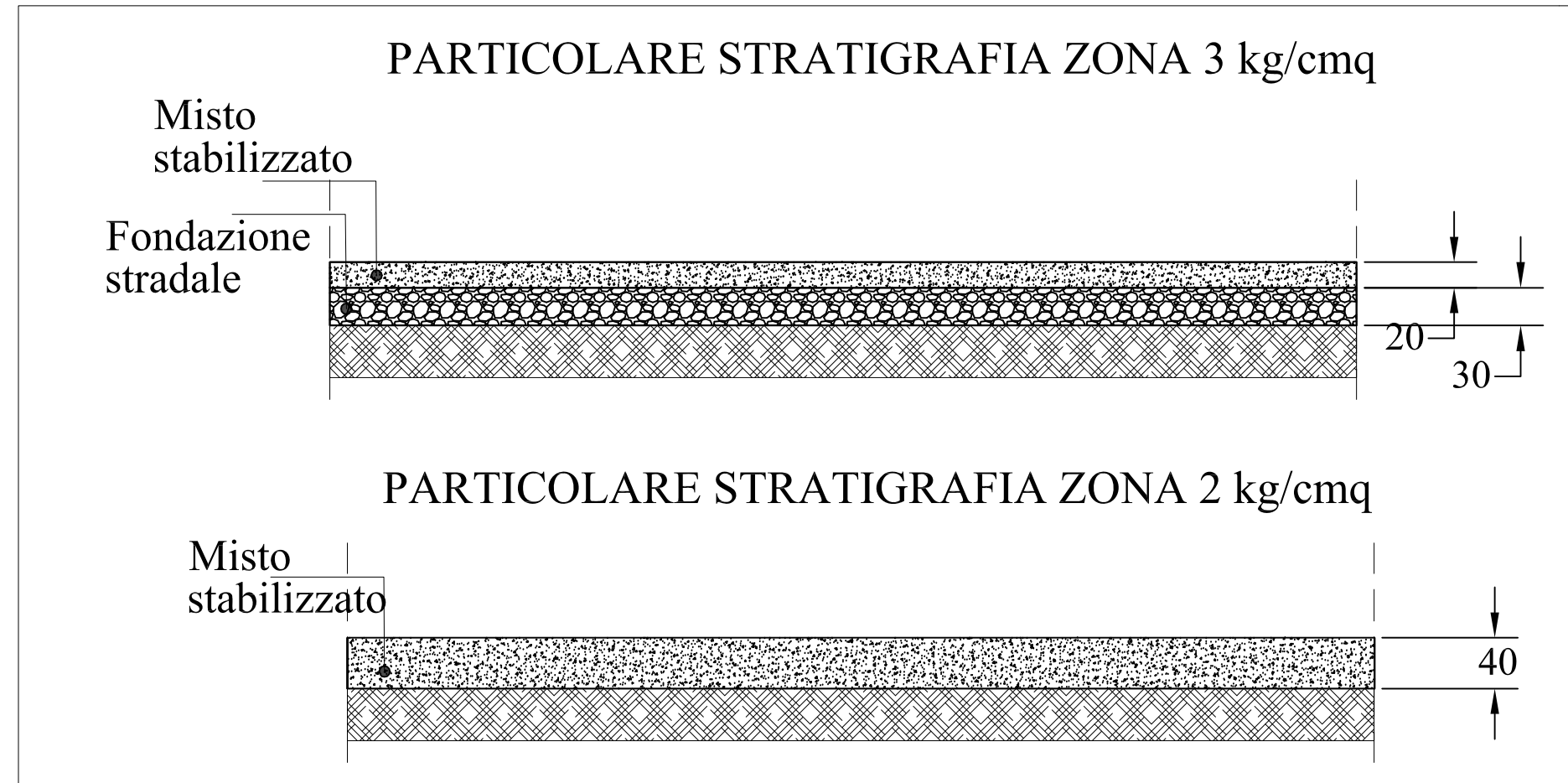
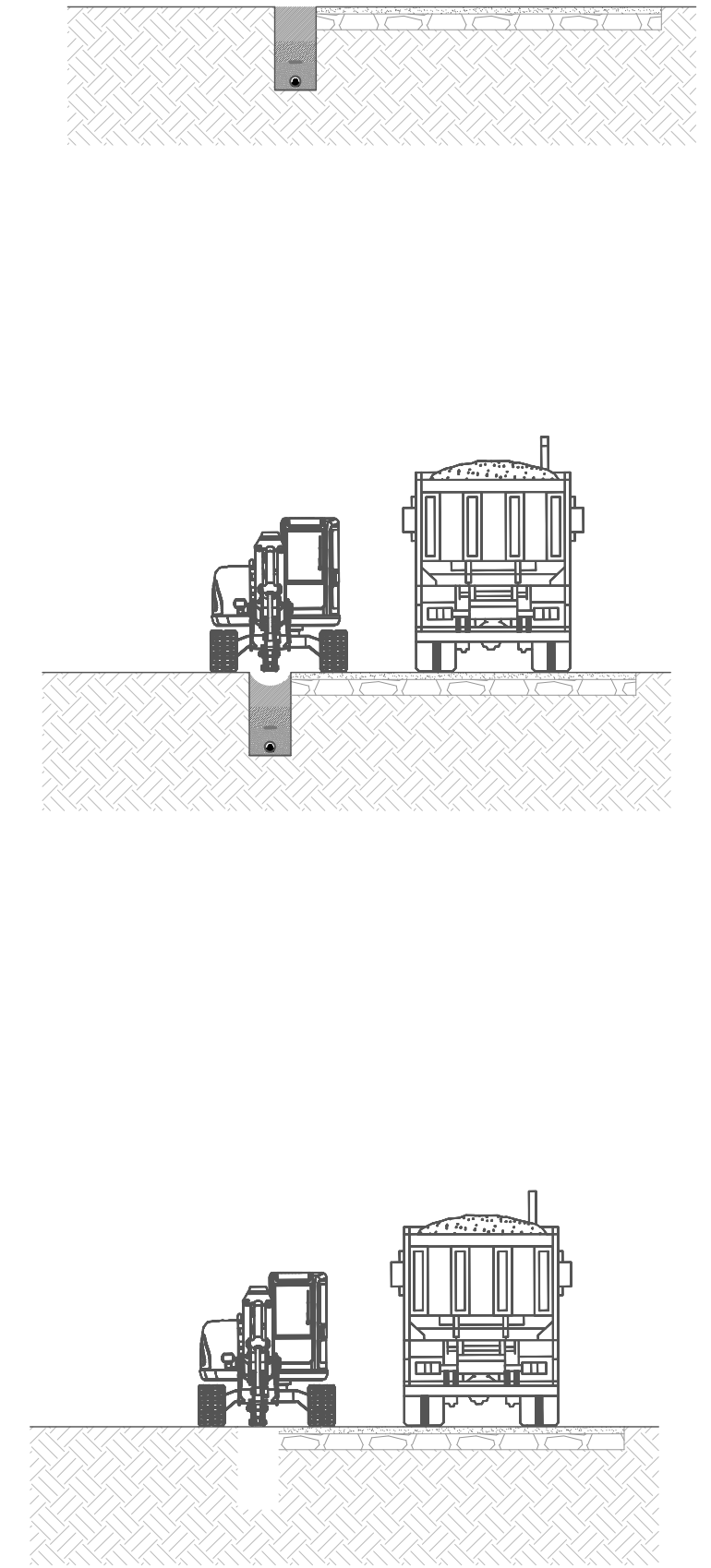


SCALA 1:1000

PIAZZOLA DI MONTAGGIO CON STOCCAGGIO PARZIALE E ASSEMBLAGGIO IN 2° FASE



SCALA 1:1000







PROGETTO PARCO EOLICO "SERRIS"
13 WTG - POTENZA 93,60 MW
COMUNE DI SERRIS (SU)

Proponente:
SIGMANRG SRL
Via Pietro Cossa n.5
20122 Milano (MI)

Ing. Antonio Aprea

Progettazione:
LEONARDO ENGINEERING SRL
Viale Lamberti snc
81100 Caserta

Ing. Giovanni Savarese




Elaborato	SEPDPC06	PLANIMETRIA E SEZIONI TIPO DELLE PIAZZOLE			
Cod pratica	Data	Consegna	Formato	Scala	Livello progettuale
SE_01	19/03/2024		A1	-	Progetto definitivo

REVISIONI	Rev	Data	Descrizione	Elaborato	Controllato	Approvato
	01	Aprile 2024	Prima emissione	G.Donnarumma	V.Vanacore	M.Aletra

Il presente elaborato è di proprietà della Leonardo Engineers srl
E' vietata la comunicazione a terzi e/o la riproduzione senza il preventivo permesso scritto della suddetta società. La società tutela i propri diritti a favore di Legge