

Lettiga_Termini Imerese_Ante Operam

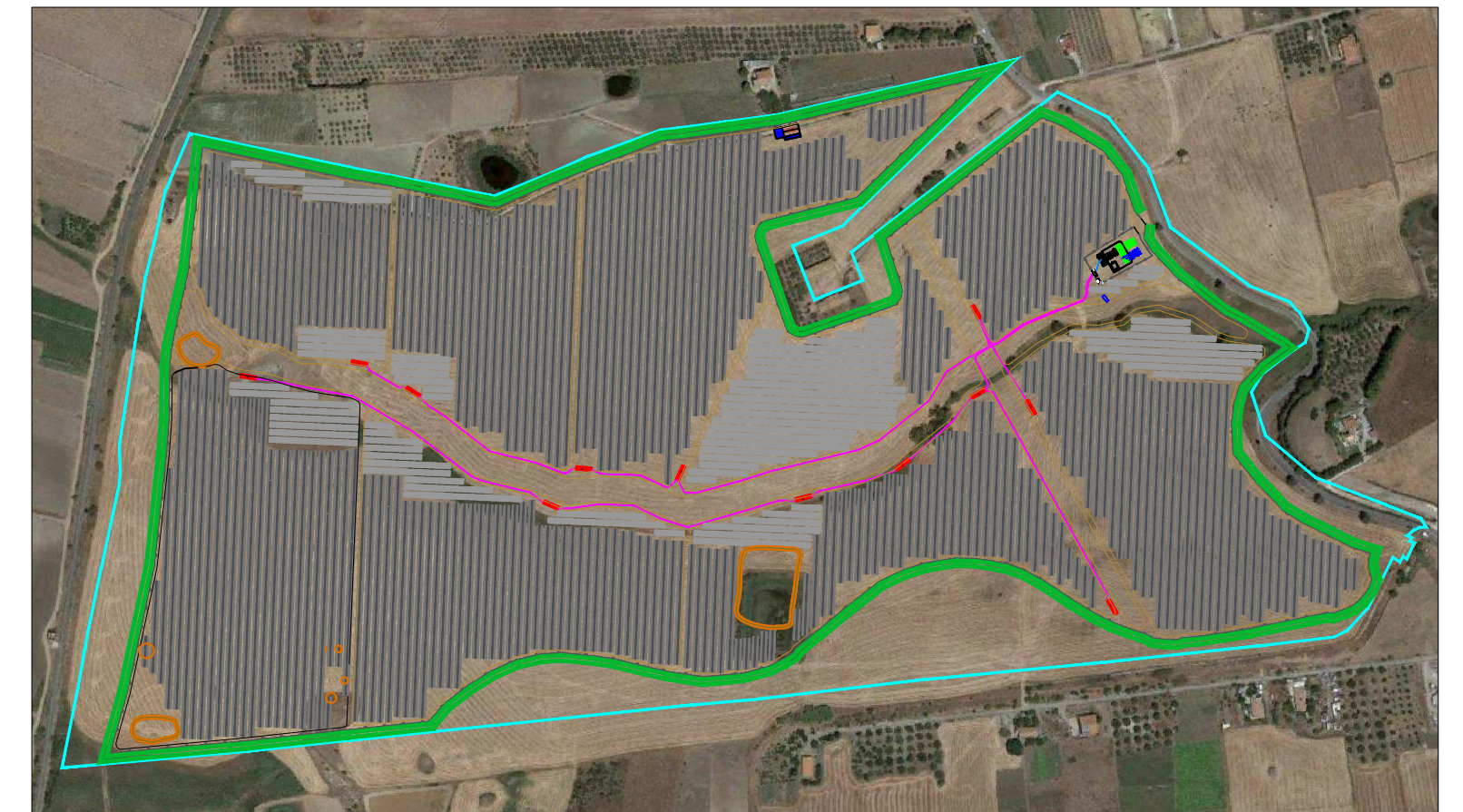


Lettiga_Termini Imerese_Post Operam



Legenda

| | | | | | |
|--|-----------------------|--|--------------------------|--|------------------|
| | Recinzione | | Viabilità | | Cavidotti MT |
| | Fascia di mitigazione | | Cabina di trasformazione | | Limite proprietà |
| | Moduli Fotovoltaici | | Deposito e Control room | | |
| | Invaso di laminazione | | Sottostazione MT/AT | | |



Alta Capital 16 S.r.l.
 Galleria San Federico, 16
 10121 Torino (TO)
 P.Iva 12662190011
 PEC altacapital16.pec@maildoc.it

Progettista

ID&A
 Industrial
 Designers &
 Architects
 Industrial Designers and Architects S.r.l.
 via Cadore, 45
 20038 Seregno (MB)
 p.iva 07242770969



Progetto per la realizzazione dell'Impianto agrivoltaico integrato ecocompatibile "Lettiga" da 46,2 MWp a Termini Imerese (PA)-90018

Studio di Impatto Ambientale

Documentazione fotoinserimento ante e post-operam nel contesto agricolo.

| Revisione n. | data | aggiornamenti |
|--------------|------|---------------|
| 1 | | |
| 2 | | |
| 3 | | |

Elenco Elab.
RS.06.SIA
0215.I.3

| nome file | |
|---|----------|
| ac16.d_sia_fotoins.contesto.agr.001.dwg | |
| datome | firma |
| redatto 31.07.2023 | Fiocco |
| verificato 31.07.2023 | Falzone |
| approvato 31.07.2023 | Speciale |

DATA 31.07.2023 scala 1:25000