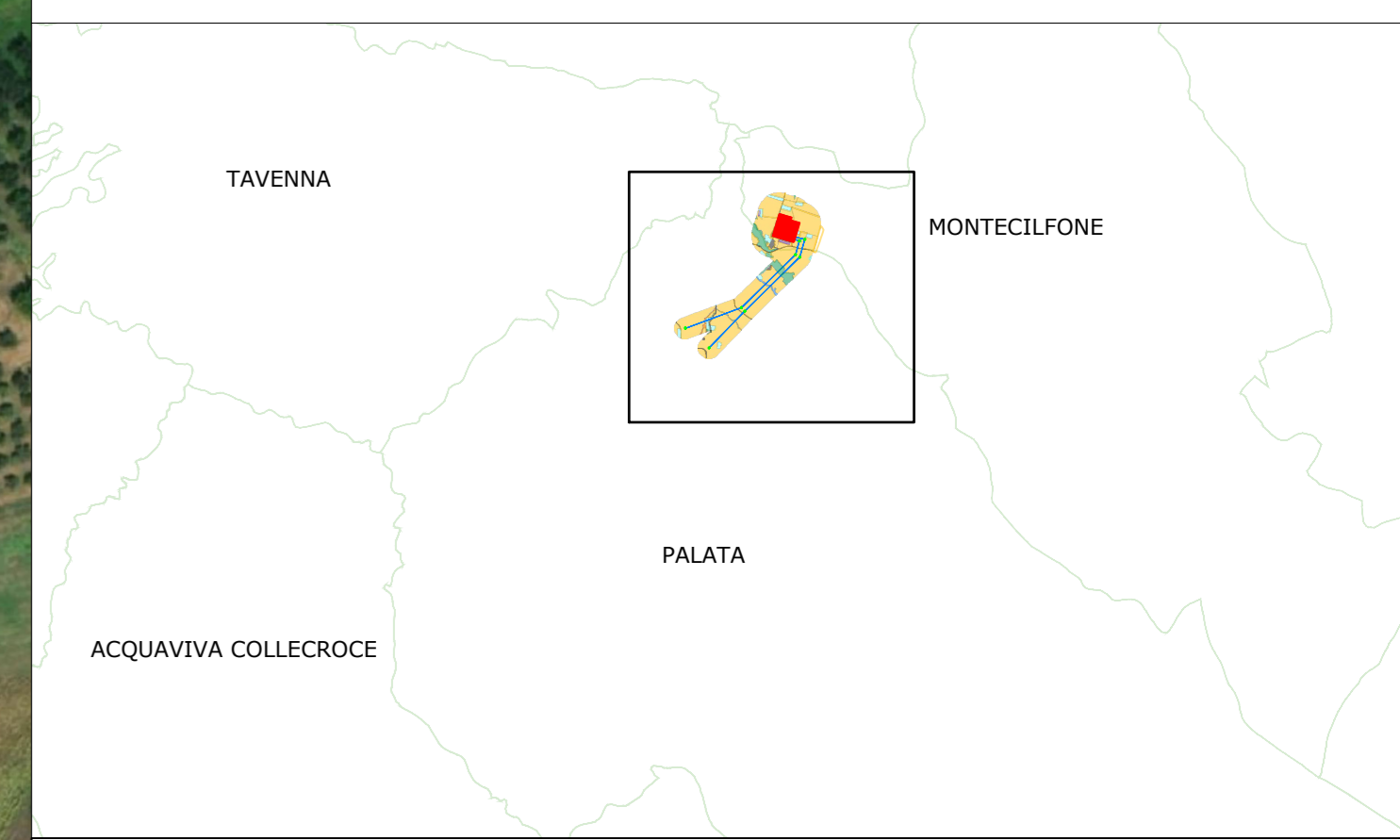


-  Futura Stazione RTN 380/150 kV
  -  Elettrodotto aereo 380 kV
  -  Sostegni elettrodotto
  -  Limiti amministrativi comunali (Palata, Tavenna e Montecelfone)
  -  DPA elettrodotto aereo
- Habitat**
-  41.732 Querceti mediterranei a roverella (Aff. Habitat Rete Natura 2000 - 91AA "Boschi orientali di quercia bianca")
  -  Vegetazione ripariale a Phragmites Australis
  -  Formazioni ripariali a Salix Alba
  -  82.3 Colture estensive
  -  83.11 Oliveti
  -  Vigneti
  -  Aree antropizzate

(Fonte: Carta della Natura ISPRA - <https://sinacloud.isprambiente.it/>)




Green & Green S.r.l.  
Via V. Alfieri, snc,  
87036 Rovito (CS) - Italy  
P.IVA 02500010782  
Ph: (+39) 0984 846295  
Fax: (+39) 0984 2114470  
info@greengreen.it  
www.greengreen.it

Il tecnico  
Ing. Leonardo Sblendito



00	09/02/2024	Prima Emissione	E. Iemma	M. Cianfarani	L. Sblendito
REV.	DATA	DESCRIZIONE	PREPARIATO	CONTROLLATO	APPROVATO

  Engineering & Construction <b>GRE VALIDAZIONE</b>	PROGETTO: <b>Acquaviva Collecroce EO</b> <b>PROGETTO DEFINITIVO</b>				
	NOME FILE: GRE_EEC.D.73.IT.W.15235.00.026.00 Carta degli habitat opere di rete	CLASSIFICAZIONE:	FORMATO: <b>A0</b>	SCALA: 1:2000	SCALA PLOT: 1:1
CAMPO DI UTILIZZO:	TITOLO: <b>CARTA DEGLI HABITAT OPERE DI RETE</b>				
VALUTATO DA: L. Iacofano	CODICE GRE:				
VERIFICATO DA: T. Fassi	GELATO:	FUNZIONE:	TIPO:	ENTITATE:	FASE:
COLLABORATORI: F. Lencil	GRE EEC D 73 IT W 15235 00 026 00	0	0	0	0