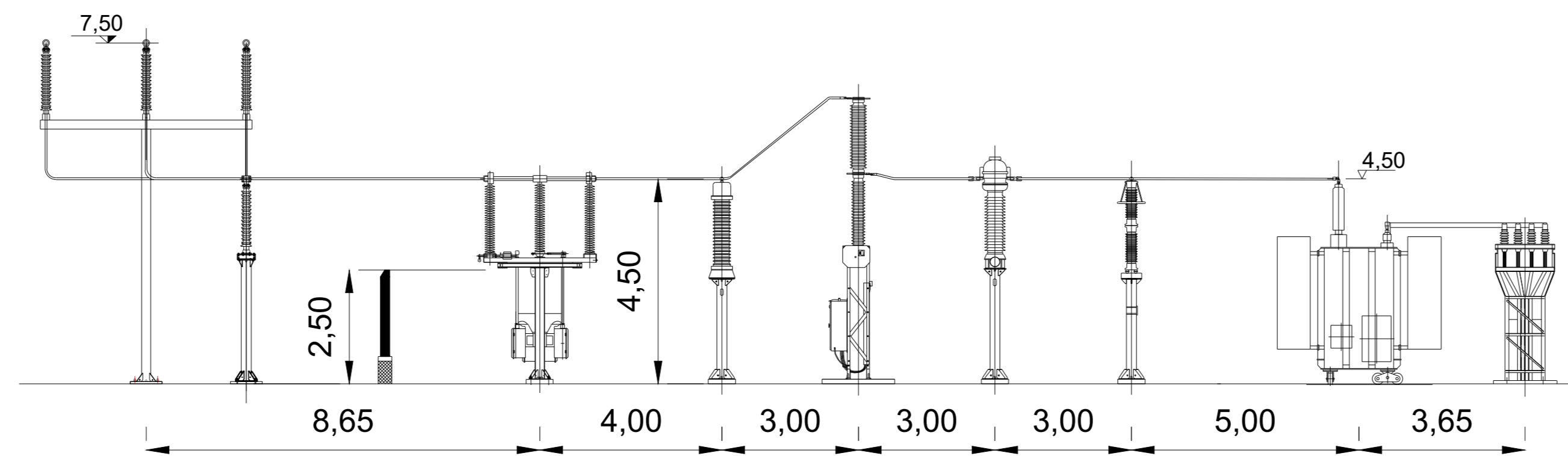
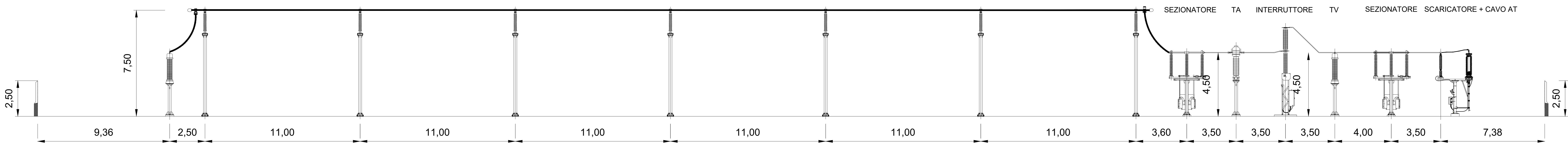


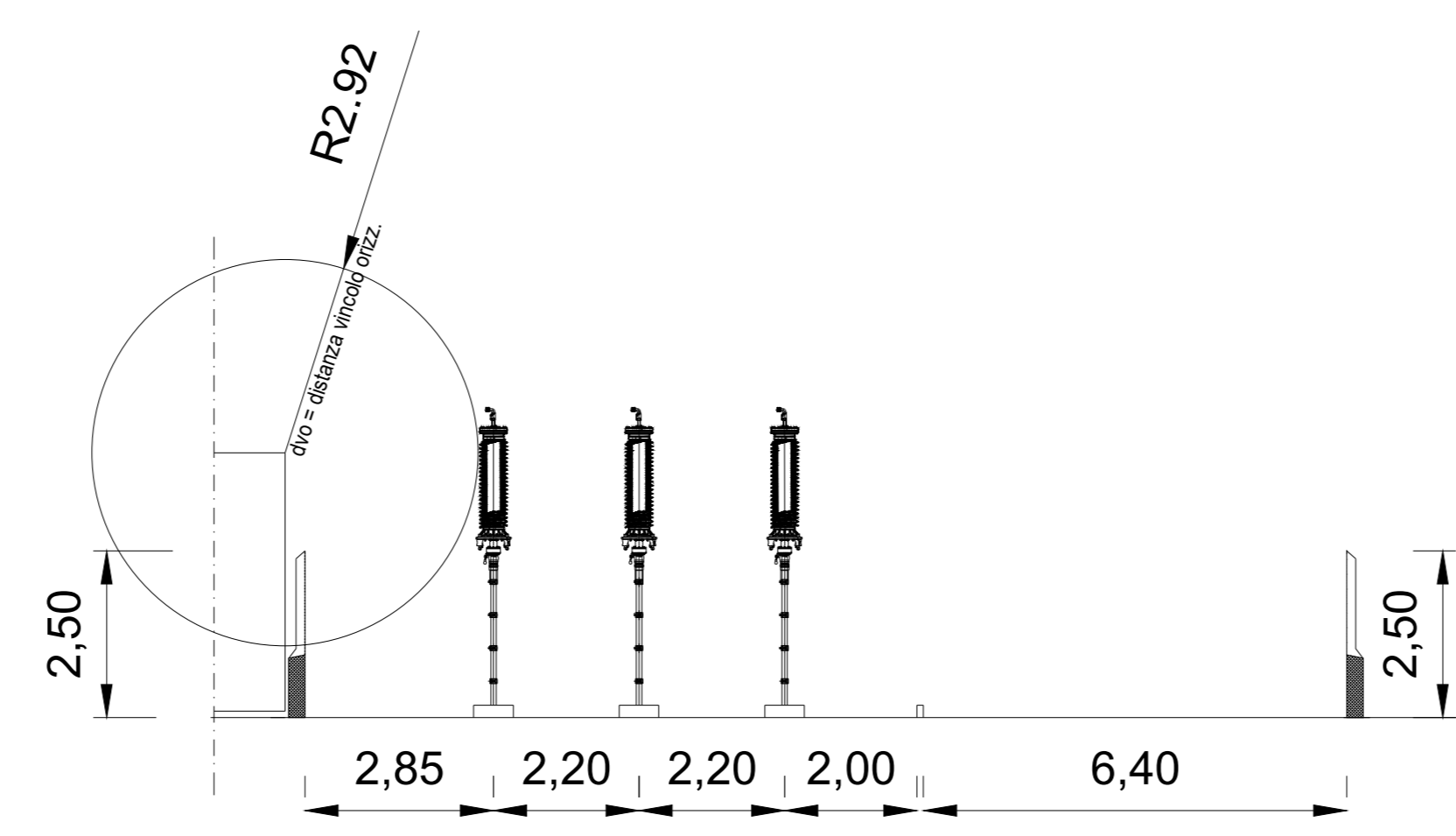
SEZIONE B-B' - Scala 1:100



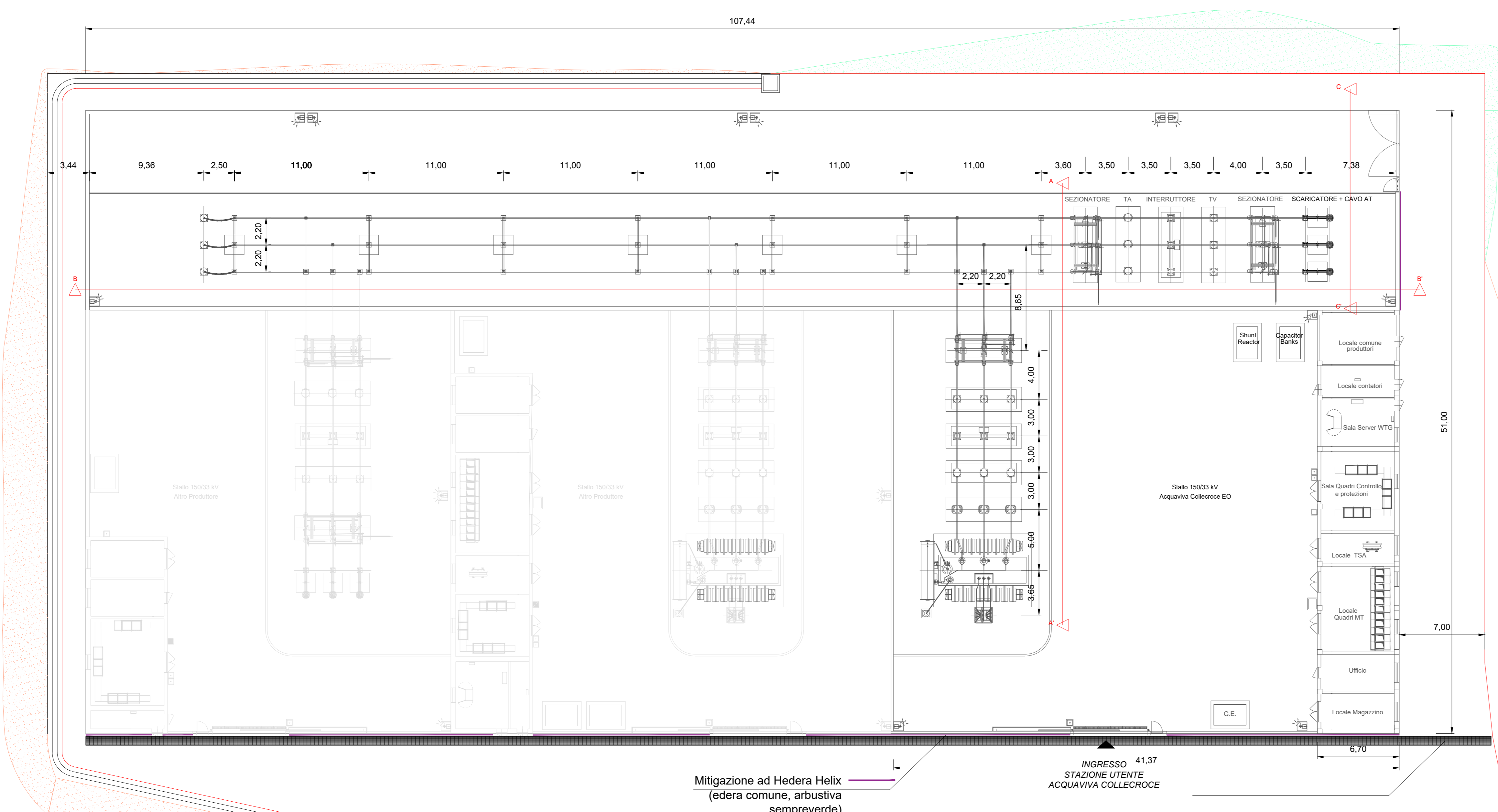
SEZIONE A-A' - Scala 1:100



SEZIONE C-C' - Scala 1:100



PLANIMETRIA SSE UTENTE 150/33 kV - Scala 1:200



- SCAVO
- RIPORTO
- STRADA DI NUOVA REALIZZAZIONE

Il tecnico
Ing. Leonardo Sblendido

Green & Green S.r.l.
Via Edmondo De Amicis, 64
87036 Rende (CS) - Italy
P.IVA 02900010782
Ph. (+39) 0984 846295
Fax (+39) 0984 1711470
info@greengreen.it
www.greengreen.it

06	18/03/2024	Emissione a seguito dell'inserimento del nuovo stato nella SSE	C. Nicoletti	E. Speranza	L. Sblendido
05	29/01/2024	Emissione a seguito dell'inserimento del nuovo stato nella SSE	C. Nicoletti	E. Speranza	L. Sblendido
04	13/05/2022	Emissione per tier autorizzativo	D. Greco	E. Speranza	L. Sblendido
03	11/11/2021	Aggiornamento commenti Enel	G. Migliazza	E. Speranza	L. Sblendido
02	29/10/2021	Aggiornamento nuova ubicazione SSE Utente 150/33 kV	G. Migliazza	E. Speranza	L. Sblendido
01	01/06/2021	Seconda Emissione	G. Dattolo	E. Speranza	L. Sblendido
00	28/01/2021	Prima Emissione	G. Dattolo	E. Speranza	L. Sblendido

green & green
WE ENGINEERING

enel
Green Power

Engineering & Construction
GRE VALIDAZIONE

PROGETTO: **Acquaviva Collecroce EO**
PROGETTO DEFINITIVO

NUMERO FILE: GRE.ECC.D.74.IT.W.15235.16.009.06_SSE ELETTRICA_Pianta_prospetti_Sezioni_Particolari.pdf

CLASSIFICAZIONE: **A0**

FORMATO: **A0** | SCALA: 1:200 | SCALA PLOT: 1:1 | FOGLIO: 1 di 2

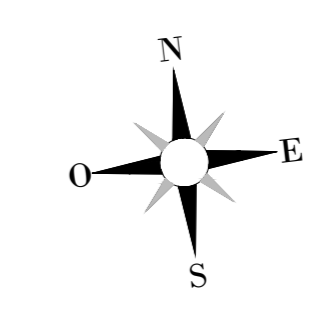
CAMPO DI UTILIZZO: **SSE ELETTRICA: PIANTA, PROSPETTI, SEZIONI, PARTICOLARI**

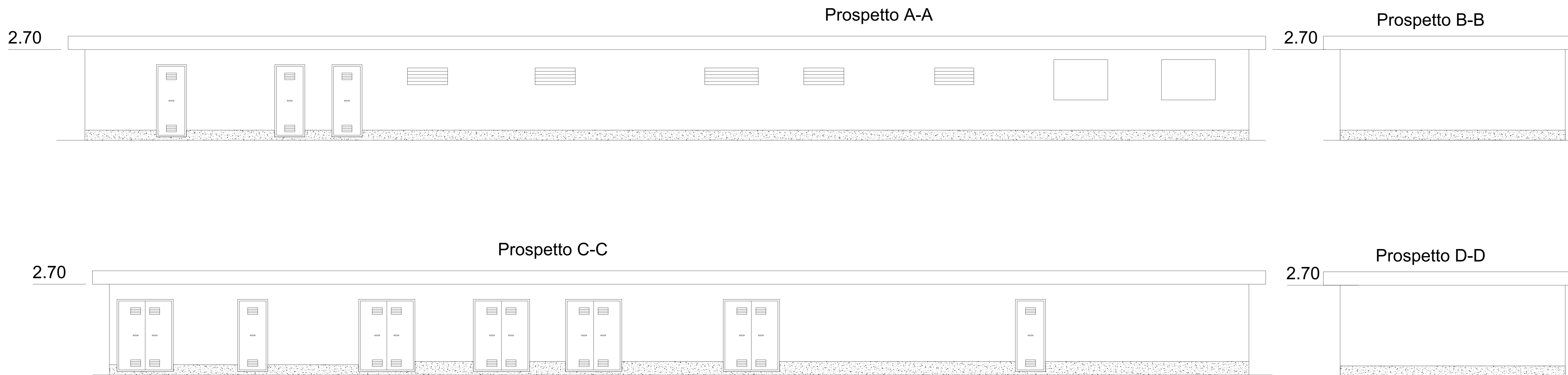
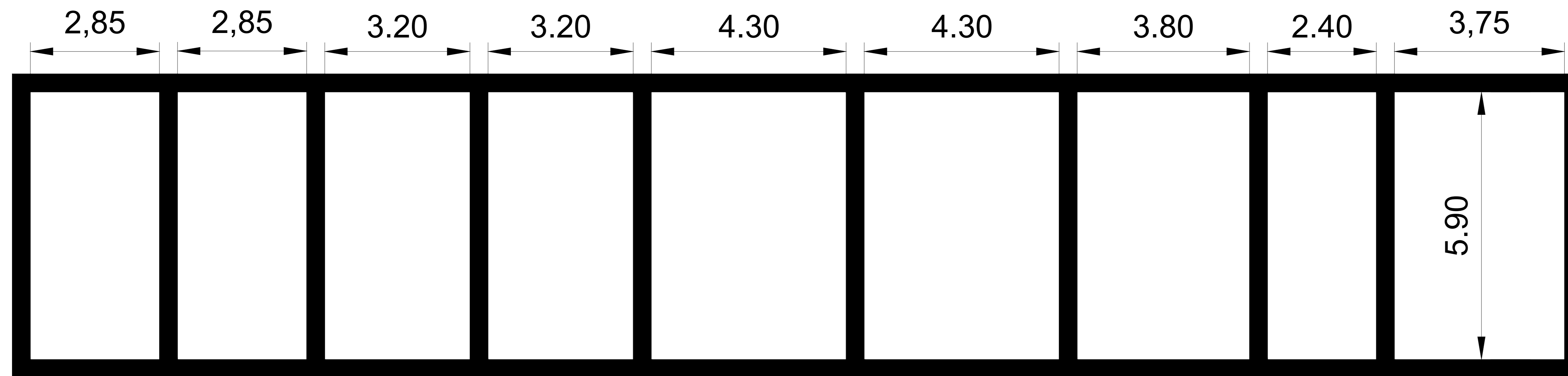
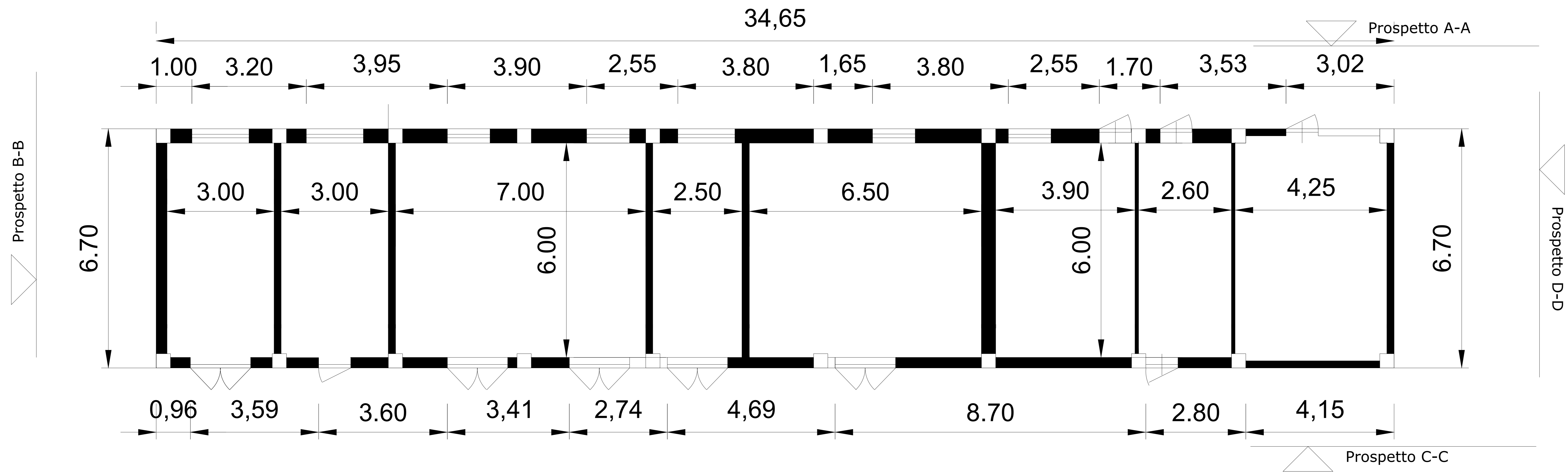
VALIDAZIONE: **A. Pupoli**

VERIFICATA DA: **P. Operti**

COLLABORATORI: **M. Porcellini, A. Provvisi**

CODICE GRE: **GRE EEC D 7 4 I T W 1 5 2 3 5 1 6 0 0 9 0 6**





Il tecnico
Ing. Leonardo Splendido

Green & Green S.r.l.
Via Edmondo De Amicis, 64,
87036 Rende (CS) - Italy
P.IVA 02900510782
Ph. (+39) 0984 846295
Fax (+39) 0984 1711470
info@greengreen.it
www.greengreen.it

REV.	DATA	DESCRIZIONE	PREPARED	CONTROLLATO	APPROVATO
06	18/03/2024	Emissione a seguito dell'inserimento del nuovo stallo nella SSE	C. Nicoletti	E. Speranza	L. Splendido
05	29/01/2024	Emissione a seguito dell'inserimento del nuovo stallo nella SSE	C. Nicoletti	E. Speranza	L. Splendido
04	13/05/2022	Emissione per iter autorizzativo	D. Greco	E. Speranza	L. Splendido
03	11/11/2021	Aggiornamento commenti Enel	G. Migliazza	E. Speranza	L. Splendido
02	29/10/2021	Aggiornamento nuova ubicazione SSE Uterre 150/33 kV	G. Migliazza	E. Speranza	L. Splendido
01	01/08/2021	Seconda Emissione	G. Dattolo	E. Speranza	L. Splendido
00	28/01/2021	Prima Emissione	G. Dattolo	E. Speranza	L. Splendido

PROGETTO
Acquaviva Collecroce EO
PROGETTO DEFINITIVO

WAVE FILE
GRE.EE.C.D.74.IT.W.15235.16.006.06_SSE ELETTRICA: Pianta, prospetti, Sezioni, Particolari.pdf

CLASSIFICAZIONE	FORMATO	SCALA	SCALA PLOT	FOGLIO
A0	1:50	1:1	2 a 2	

CAMPO DI UTILIZZO: TITOLO: SSE ELETTRICA: Pianta, PROSPETTI, SEZIONI, PARTICOLARI

VERIFICATO DA: P. Operti
COLLABORATORE: M. Porcellini, A. Provasi

GRUPPO	FUNZIONE	PRO	INTENDE	PAESE	TEC	APPARTO	SISTEMA	PROGRESSIVO	REVISIONE								
GREEECD	7	4	I	T	W	1	5	2	3	5	1	6	0	0	9	0	6