

- LEGENDA DEI COLORI E SIMBOLI IN CARTA**
- Piazzola aerogeneratore
 - Aerogeneratore (Diametro rotore= 170 m; Hhub=115 m; Htip=200 m)
 - Site camp
 - Stazione Multitente 150/33 kV
 - Strada di nuova realizzazione
 - Strada esistente da adeguare
 - Scavi e riperti
 - Edificio O&M
 - Cavidotto MT di impianto
 - Cavidotto MT di impianto in TOC
 - Cavidotto AT di connessione alla stazione RTN
 - Futura stazione RTN 380/150 kV
 - Elettrodotto 380 kV esistente "Larino-Gissi"
 - Sostegno esistente elettrodotto 380 kV
 - Elettrodotto di progetto 380 kV
 - Sostegno elettrodotto di progetto 380 kV
 - Tratto elettrodotto esistente 380 kV da demolire
 - Sostegno esistente elettrodotto 380 kV da demolire
 - Distanza di prima approssimazione da elettrodotto di progetto (DM 29-05-2008)

- PERICOLOSITA' IDRAULICA**
- Pericolosità idraulica bassa
 - Pericolosità idraulica moderata
 - Pericolosità idraulica elevata

Fonte: Autorità di Bacino Distrettuale dell'Appennino Meridionale

Il tecnico
Ing. Leonardo Splendido



07	26/01/2024	Aggiornamento a seguito dei commenti Enel	N. Martini	M. Carfagna/E. Speranza	L. Splendido
06	21/12/2023	EMISSIONE A SEGUITO AMPLIAMENTO SSE	M. Splendido	M. Carfagna/E. Speranza	L. Splendido
05	20/05/2022	EMISSIONE PER ITER AUTORIZZATIVO	D. Gineo	M. Carfagna/E. Speranza	L. Splendido
04	10/11/2021	Quinta Emissione	D. Gineo	M. Carfagna/E. Speranza	L. Splendido
03	29/04/2021	Quarta Emissione	G. Migliozza	M. Carfagna/E. Speranza	L. Splendido
02	24/02/2021	Terza Emissione	G. Migliozza	M. Carfagna/E. Speranza	L. Splendido
01	19/02/2021	Seconda Emissione	G. Migliozza	M. Carfagna/E. Speranza	L. Splendido
00	21/12/2020	Prima Emissione	P. Timpano	M. Carfagna/E. Speranza	L. Splendido
REV.	DATA	DESCRIZIONE	PREPARIATO	CONTROLLATO	APPROVATO

COORDINATE WTG - WGS84 UTM 33N

	EST	NORD
WTG1	476568.18	4636167.40
WTG2	477592.33	4636696.63
WTG3	478178.42	4636591.10
WTG4	478812.38	4636995.49
WTG5	479767.76	4636823.50
WTG6	480219.71	4636241.66
WTG7	481095.39	4636122.32
WTG8	479608.00	4637878.00
WTG9	476483.08	4634771.44
WTG10	480157.08	4637465.03

green & green
with ENEL

enel
Green Power

Engineering & Construction
GRE VALIDAZIONE

VERIFICATO DA: A. Puzosi
T. Fassi
F. Lenzi

PROGETTO: Acquaviva Collecroce EO
PROGETTO DEFINITIVO

NUM. FILE: GRE_EECX_73.IT.W.15235.05.007_07_Carta del Piano di assetto idrogeologico_part1.pdf

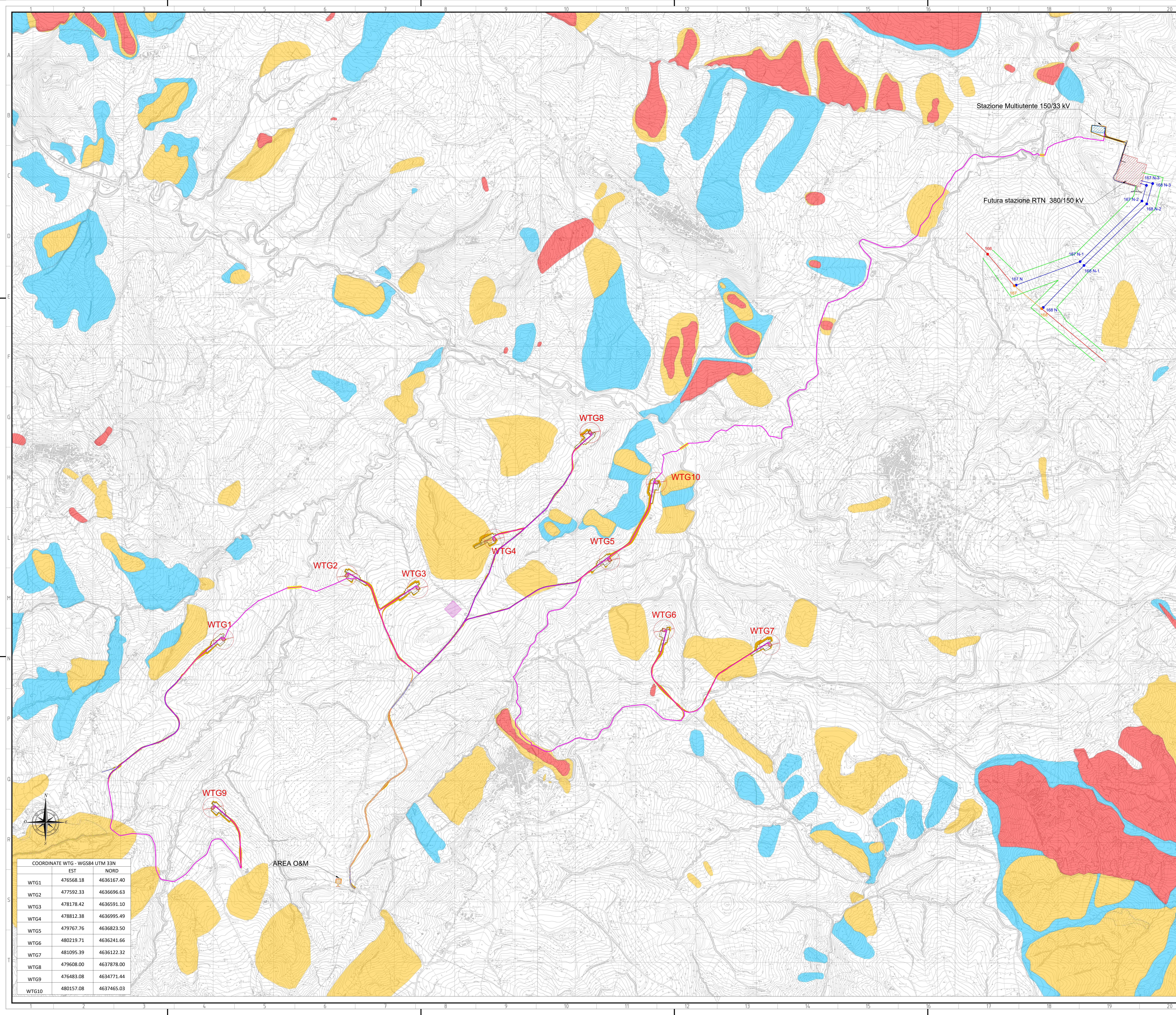
CLASSIFICAZIONE: FORMATO: A0 SCALA: 1:25000 SCALA PLOT: 1:1 FOGLIO: 2 di 4

CAMPIONI DI UTILIZZO: TITOLO: CARTA DEL PIANO DI ASSETTO IDROGEOLOGICO_part1

VERIFICATO DA: T. Fassi
F. Lenzi

COLLAUDATORI: F. Lenzi

CODICE GRE: GRE EEC X 73 I T W 15 235 05 007 07



COORDINATE WTG - WGS84 UTM 33N	EST		NORD	
	EST	NORD	EST	NORD
WTG1	476568.18	4636167.40		
WTG2	477592.33	4636696.63		
WTG3	478178.42	4636591.10		
WTG4	478812.38	4636995.49		
WTG5	479767.76	4636823.50		
WTG6	480219.71	4636241.66		
WTG7	481095.39	4636122.32		
WTG8	479608.00	4637878.00		
WTG9	476483.08	4634771.44		
WTG10	480157.08	4637465.03		

- LEGENDA DEI COLORI E SIMBOLI IN CARTA**
- Piazzola aerogeneratore
 - Aerogeneratore (Diametro rotore= 170 m; Hhub=115 m; Htip=200 m)
 - Site camp
 - Stazione Multiutente 150/33 kV
 - Strada di nuova realizzazione
 - Strada esistente da adeguare
 - Scavi e riperti
 - Edificio O&M
 - Cavidotto MT di impianto
 - Cavidotto MT di impianto in TOC
 - Cavidotto AT di connessione alla stazione RTN
 - Futura stazione RTN 380/150 kV
 - Elettrodotto 380 kV esistente "Larino-Gissi"
 - Sostegno esistente elettrodotto 380 kV
 - Elettrodotto di progetto 380 kV
 - Sostegno elettrodotto di progetto 380 kV
 - Tratto elettrodotto esistente 380 kV da demolire
 - Sostegno esistente elettrodotto 380 kV da demolire
 - Distanza di prima approssimazione da elettrodotto di progetto (DM 29-05-2008)

- PERICOLOSITA' DA FRANA E VALANGA**
- Pericolosità moderata
 - Pericolosità elevata
 - Pericolosità estremamente elevata

Fonte: Autorità di Bacino Distrettuale dell'Appennino Meridionale

Il tecnico
Ing. Leonardo Splendido

Green & Green S.r.l.
Via Edmondo De Amicis, 64,
87036 Rende (CS) - Italy
P.IVA 02000010782
Ph. (+39) 0984 846295
Fax (+39) 0984 1711470
info@greengreen.it
www.greengreen.it

07	26/01/2024	Aggiornamento a seguito dei commenti Enel	N. Martini	M. Carfagna/E. Speranza	L. Splendido
06	21/12/2023	EMISSIONE A SEGUITO AMPLIAMENTO SSE	M. Splendido	M. Carfagna/E. Speranza	L. Splendido
05	20/09/2022	EMISSIONE PER ITER AUTORIZZATIVO	D. Gineo	M. Carfagna/E. Speranza	L. Splendido
04	10/11/2021	Quinta Emissione	D. Gineo	M. Carfagna/E. Speranza	L. Splendido
03	29/04/2021	Quarta Emissione	G. Migliozza	M. Carfagna/E. Speranza	L. Splendido
02	24/02/2021	Terza Emissione	G. Migliozza	M. Carfagna/E. Speranza	L. Splendido
01	19/02/2021	Seconda Emissione	G. Migliozza	M. Carfagna/E. Speranza	L. Splendido
00	21/12/2020	Prima Emissione	P. Timpano	M. Carfagna/E. Speranza	L. Splendido
REV	DATA	DESCRIZIONE	PREPARIATO	CONTROLLATO	APPROVATO

green & green
www.greengreen.it

enel
Green Power
Engineering & Construction

GRE VALIDAZIONE

VALIDAZIONE: A. Puzosi

VERIFICATO DA: T. Fasani

COLLABORATORI: F. Lenzi

PROGETTO: Acquaviva Collecroce EO
PROGETTO DEFINITIVO

NUMERO FILE: GRE.EEC.X.73.IT.W.15.235.05.007.07_Carta del Piano di assetto idrogeologico_parte1.pdf

CLASSIFICAZIONE: FORMATO: A0 SCALA: 1:10000 SCALA PLOT: 1:1 FOGLIO: 1 di 4

CAMPO DI UTILIZZO: TITOLO: CARTA DEL PIANO DI ASSETTO IDROGEOLOGICO_parte1

CODICE GRE: GRE.EEC.X.73.IT.W.15.235.05.007.07