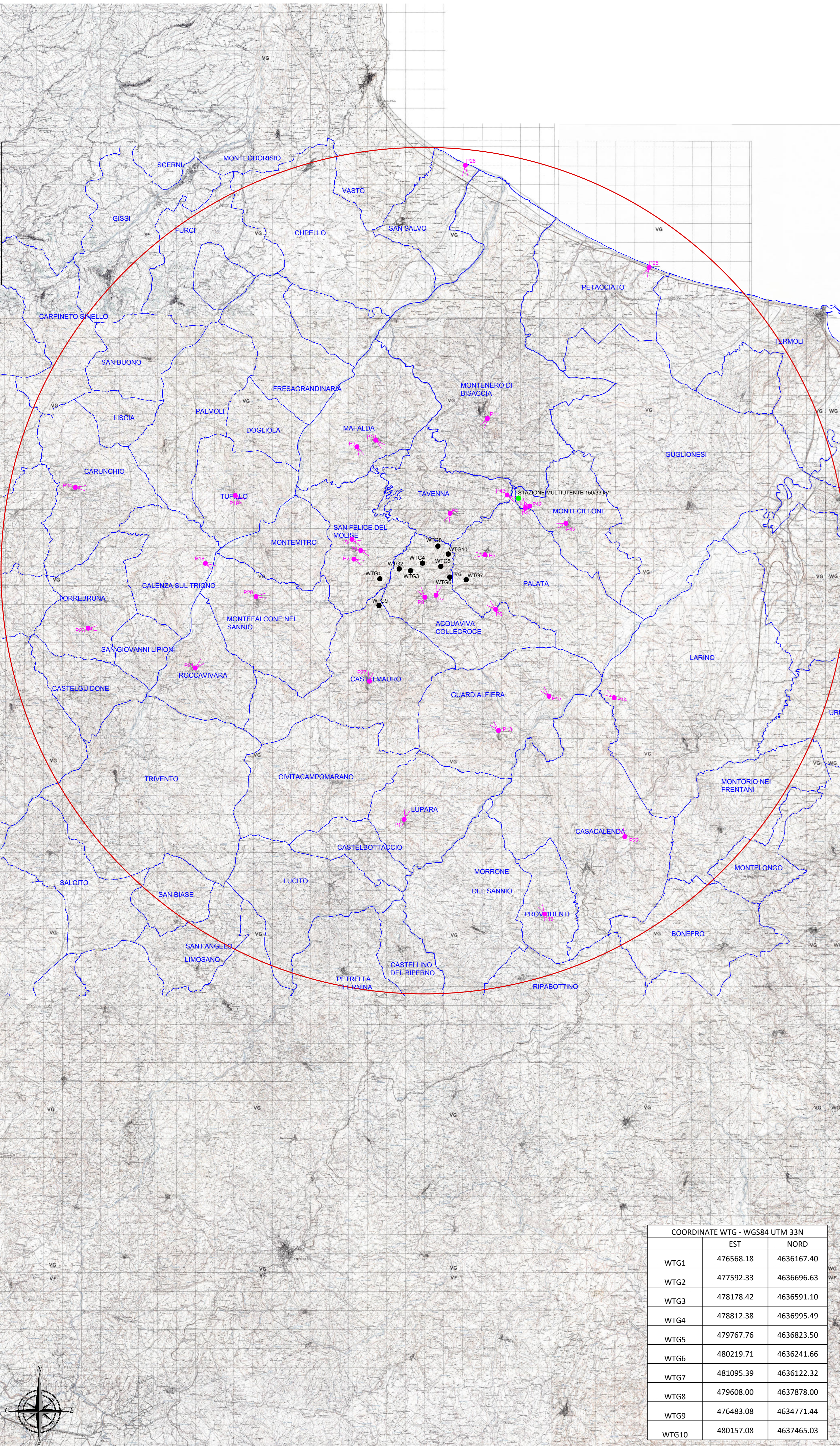
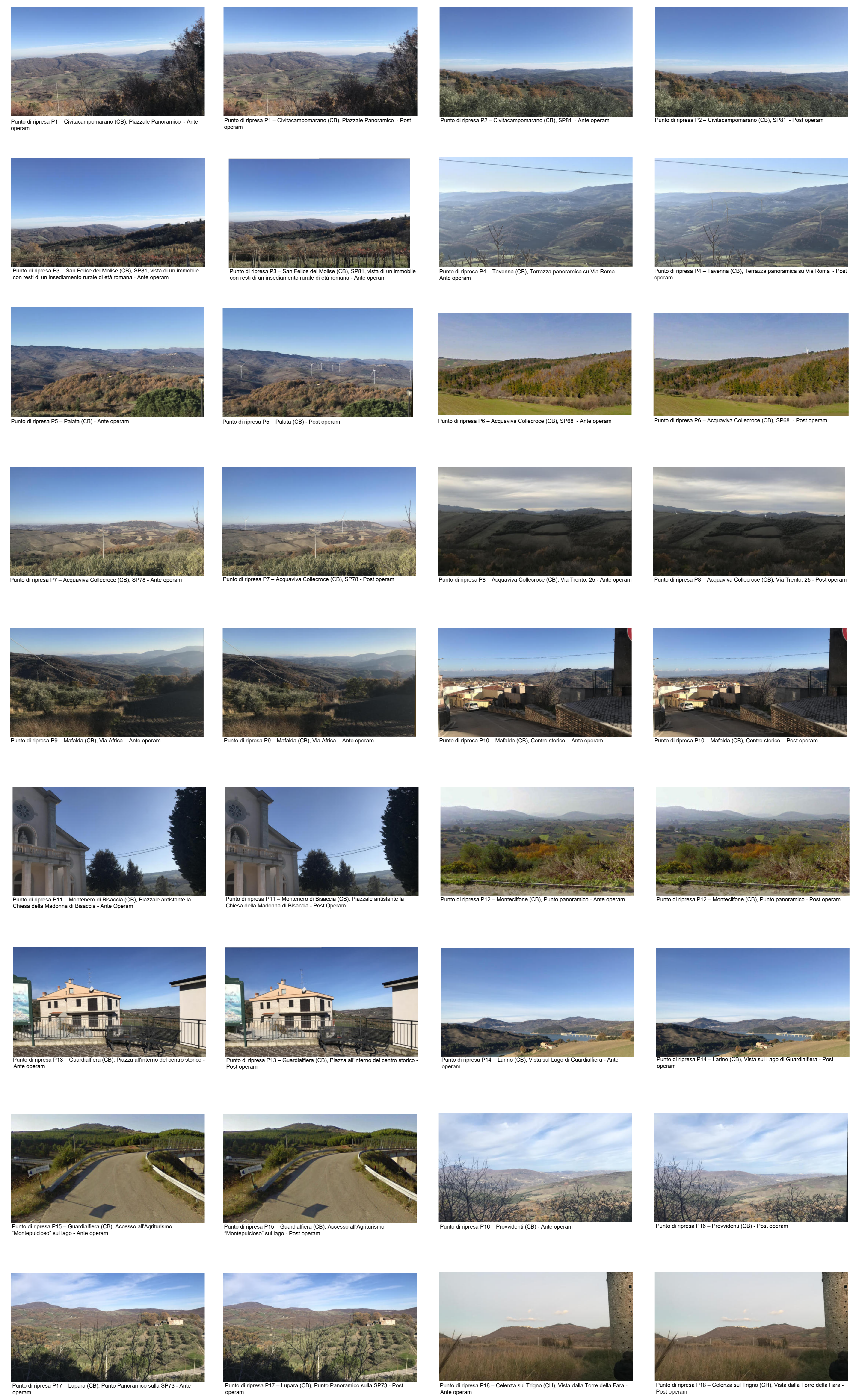


- WTG
- Stazione Multitente 150/33 kV
- Punti di osservazione
- Perimetro di intervisibilità teorica (22km)
- Confini comunali



COORDINATE WTG - WGS84 UTM 33N		
	EST	NORD
WTG1	476568.18	4636167.40
WTG2	477592.33	4636696.63
WTG3	478178.42	4636591.10
WTG4	478812.38	4636995.49
WTG5	479767.76	4636823.50
WTG6	480219.71	4636241.66
WTG7	481095.39	4636122.32
WTG8	479608.00	4637878.00
WTG9	476483.08	4634771.44
WTG10	480157.08	4637465.03



Il tecnico
Ing. Leonardo Splendido

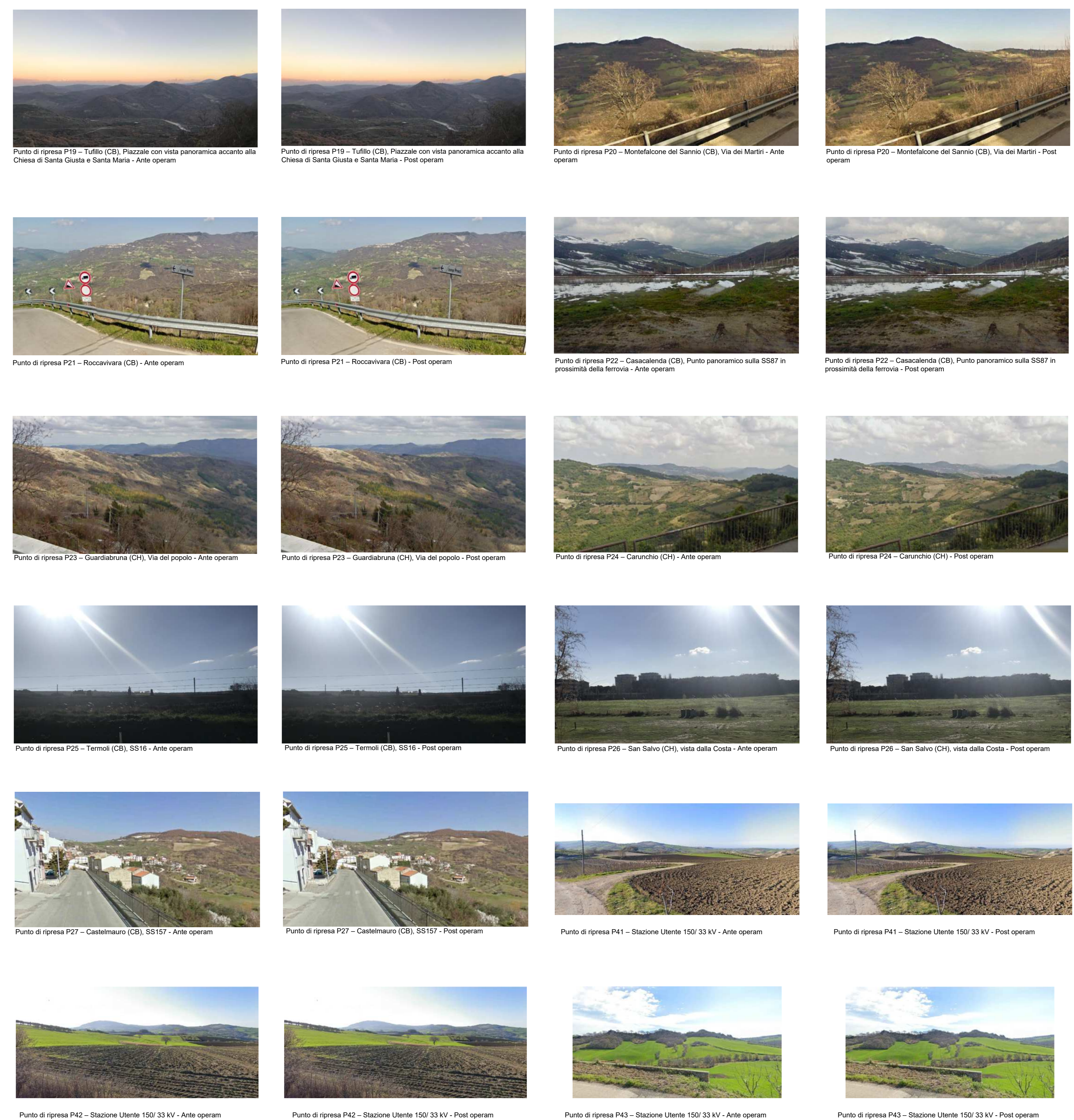
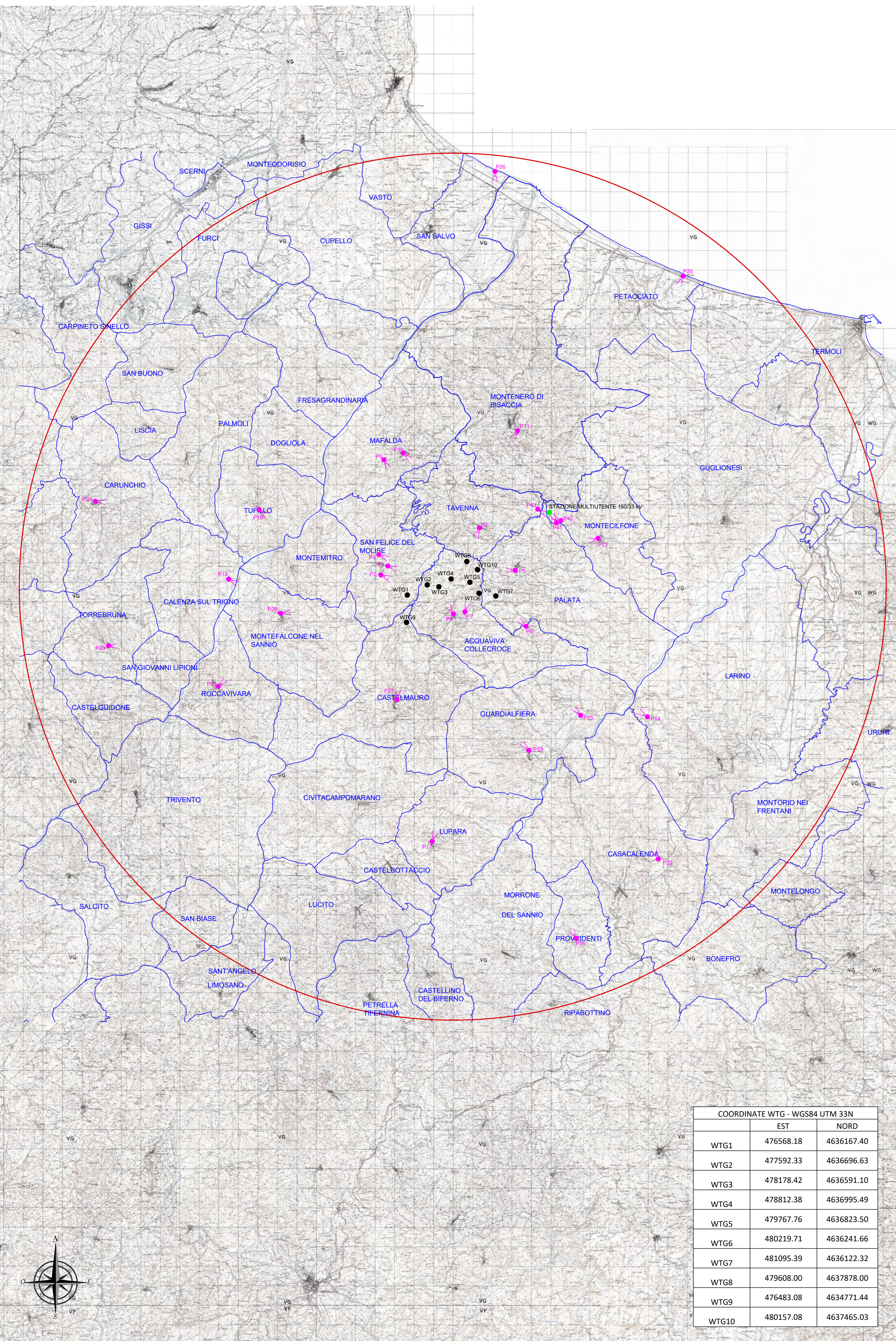


Green & Green S.r.l.
Via Edmondo De Amicis, 64
87036 Rende (CS) - Italy
P.IVA 02900010782
Ph. (+39) 0984 846295
Fax (+39) 0984 1711470
info@greengreen.it
www.greengreen.it

REV.	DATA	DESCRIZIONE	PREPARATO	CONTROLLATO	APPROVATO
04	14/03/2024	EMISSIONE A SEGUITO AMPLIAMENTO SSE	B.Lattasa	E.Speranza	L.Splendido
03	27/05/2022	Emissione per iter autorizzativo	D.Greco	M.Carlariani/E.Speranza	L.Splendido
02	10/11/2021	Terza Emissione	D.Greco	M.Carlariani/E.Speranza	L.Splendido
01	02/07/2021	Seconda Emissione	D.Greco	M.Carlariani/E.Speranza	L.Splendido
00	12/01/2021	Prima Emissione	D.Greco	M.Carlariani/E.Speranza	L.Splendido

 green & green WE ENGINEERING		PROGETTO: Acquaviva Collecroce EO PROGETTO DEFINITIVO	
NOME FILE: GRE.EEC.X.73.IT.W.15235.05.024_04_Fotomontaggi di inserimento		CLASSIFICAZIONE: A0	
CAMPO DI UTILIZZO: FOTOSIMULAZIONI DI INSERIMENTO		SCALA: 1:100000	
VERIFICATO DA: F. Leung		SCALA PLOT: 1:1	
COLLABORATORI: GRE.EEC.X.73.IT.W.15235.05.024_04		FOGLIO: 1 di 2	





- WTG
- Stazione Multitente 150/33 kV
- Punti di osservazione
- Perimetro di intervisibilità teorica (22km)
- Confini comunali

	COORDINATE WTG - WGS84 UTM 33N	
	EST	NORD
WTG1	476568.18	4636167.40
WTG2	477592.33	4636696.63
WTG3	478178.42	4636591.10
WTG4	478812.38	4636995.49
WTG5	479767.76	4636823.50
WTG6	480219.71	4636241.66
WTG7	481095.39	4636122.32
WTG8	479608.00	4637878.00
WTG9	476483.08	4634771.44
WTG10	480157.08	4637465.03

Il tecnico
Ing. Leonardo Splendido

Green & Green S.r.l.
Via Edmondo De Amicis, 64
87036 Rende (CS) - Italy
P.IVA 02900010782
Ph. (+39) 0984 846295
Fax (+39) 0984 1711470
info@greengreen.it
www.greengreen.it



REV.	DATA	DESCRIZIONE	PREPARATO	CONTROLLATO	APPROVATO
04	14/03/2024	EMISSIONE A SEGUITO AMPLIAMENTO SSE	B.Lattasa	E.Speranza	L.Splendido
03	27/05/2022	Emissione per iter autorizzativo	D.Greco	M.Carlirani/E.Speranza	L.Splendido
02	10/11/2021	Terza Emissione	D.Greco	M.Carlirani/E.Speranza	L.Splendido
01	02/07/2021	Seconda Emissione	D.Greco	M.Carlirani/E.Speranza	L.Splendido
00	12/01/2021	Prima Emissione	D.Greco	M.Carlirani/E.Speranza	L.Splendido

greengreen
WE ENGINEERING

enel
Green Power
Engineering & Construction

GRE VALIDAZIONE

PROGETTO: **Acquaviva Collecroce EO PROGETTO DEFINITIVO**

NOTE FILE: GRE.EEC.X.73.IT.W.15235.05.024.04_Fotomontaggi di inserimento

CLASSIFICAZIONE: **A0** | SCALA: 1:100000 | SCALA PLOT: 1:1 | FOGLIO: 2 di 2

CAMPO DI UTILIZZO: **FOTOMONTAGGI DI INSERIMENTO**

VALIDATO DA: **A.Puoli**

VERIFICATO DA: **F.Lenci**

COLLABORATORI: **GRE.EEC.X.73.IT.W.15235.05.024.04**