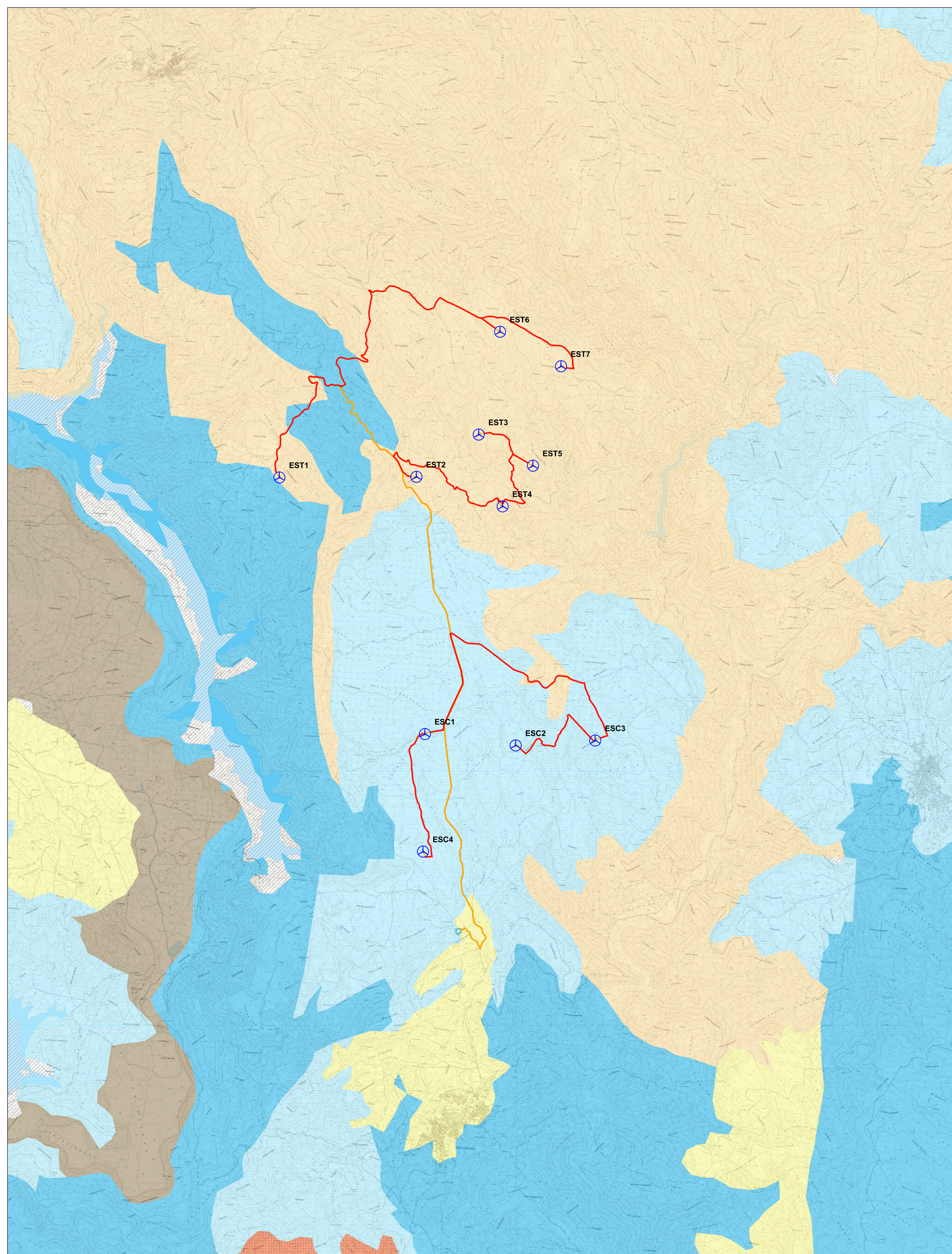


Carta Ecopedologica:

- Altre
- Alta pianura antica
- Alta pianura recente
- Alti versanti e sommita' a creste arrotondate, talvolta rocciose, delle catene montuose di medio-alta quota dell'arco alpino dalle Alpi Graie alle Dolomiti. Lembi di altipiani ondulati e sommita' di versar
- Alti versanti e sommita' a creste arrotondate, talvolta rocciose, delle catene montuose di medio-alta quota, soprattutto tra Alpi Marittime e Cozie. Lembi di altipiani ondulati e sommita' di versar
- Alti versanti e sommita' a creste arrotondate, talvolta rocciose, delle catene montuose prealpine di medio-alta quota, dalle Orobie alle Prealpi friulane. Lembi di altipiani ondulati e sommita' di versar
- Ampli fondovalli delle valli principali delle Alpi centrali e porzioni inferiori dei versanti, a forma arrotondata (m 100-700)
- Ampli fondovalli delle valli principali e dei bacini sedimentari delle Prealpi venete e friulane e porzioni inferiori dei versanti, a forma arrotondata(m 200-1400)
- Apparati vulcanici
- Aree a morfologia da sub-pianeggiante sino a fortemente ondulata ed accidentata (Le Murge Basse)
- Aree a morfologia generalmente molto ondulata e localmente accidentata (Le Murge Alte)
- Aree collinari dell'edificio etneo e delle zone interne
- Aree da pianeggianti a debolmente inclinate e prevalenti depositi marini pleistocenici (Tavoliere Leccese)
- Aree da pianeggianti a debolmente ondulata a prevalenti depositi marini pleistocenici
- Aree di paesaggio degli altipiani
- Aree pianeggianti calcarenitiche con incisioni fluvio-colluviali
- Aree pianeggianti e prevalenti depositi fluviali
- Aree pianeggianti fluvio-alluvionali
- Aree pianeggianti fluvio-alluvionali (Tavoliere Leccese)
- Aree piu' elevate e sommitali delle catene interne, tra le Alpi Pennine e le Alpi Retiche, prevalentemente con rocce, depositi glaciali attuali, nevi e ghiacci, oltre l'orizzonte nivale (m 2600-3300)
- Aree retrodunali
- Aree sommitali dell'edificio vulcanico etneo
- Bassa pianura antica
- Bassa pianura recente
- Basse montagne e colline della Riviera di Ponente, prospicienti il mare, incise da valli strette e brevi (m 0-1100)
- Basse montagne e colline delle Alpi Liguri della Riviera di Ponente, prospicienti il mare, incise da valli strette e brevi (m 0-600)
- Colline e montagne delle Alpi Marittime Liguri, a medie e basse quote, a forme arrotondate e frequenti versanti ripidi, generalmente coltivate nelle porzioni medio-basse dei versanti piu' dolci e
- Colline e montagne prealpine del margine piemontese e dell'area insubrica e valtellinese delle Alpi centrali, alle medie e basse quote, a forme arrotondate e frequenti versanti ripidi, generalm
- Colline e montagne prealpine delle Alpi Liguri, a medie e basse quote, a forme arrotondate e frequenti versanti ripidi, generalmente coltivate nelle porzioni medio-basse dei versanti piu' dolci (
- Colline e montagne prealpine delle medie e basse quote costituenti il margine meridionale delle Alpi dal Lago Maggiore al Tagliamento, a forme arrotondate e frequenti versanti ripidi, generalm
- Colline e montagne prealpine delle medie e basse quote delle Prealpi Giulie, a forme arrotondate e frequenti versanti ripidi, con boschi e coltivi nelle porzioni medio-basse dei versanti piu' dolci
- Colline pedepalpine di bassa quota del Comasco, a forme arrotondate e versanti ripidi e corsi d'acqua molto incisi (m 200-500)
- Conche intermontane
- Creste strette e picchi delle catene montuose di medio-alta quota delle Alpi meridionali, dalle Alpi Orobie alle Carniche, con lunghi versanti complessi, incisi da strette valli secondarie (m 1200-
- Fasce litoranee
- Fondovalli dei fiumi principali e secondari dei bassi e medi versanti delle Alpi Occidentali (m 500-900)
- Fondovalli dei fiumi principali e secondari delle Alpi occidentali, allo sbocco nella pianura (m 300-700)
- Medi versanti delle catene montuose di medio-alta quota delle Prealpi lombarde, venete e friulane, fino alle Alpi Carniche. Frequenti gradini rocciosi ed aree a morfologia dolce; valli secondari
- Medi versanti delle catene montuose di medio-alta quota, con frequenti gradini rocciosi ed aree a morfologia dolce, valli secondarie strette e molto incise, con versanti ripidi, in bosco. Ampia di
- Medi versanti delle catene montuose di medio-alta quota, frequenti dal Cuneese alla bassa Valle d'Aosta, con frequenti gradini rocciosi ed aree a morfologia dolce; valli secondarie strette e mc
- Media pianura antica
- Pianura deltizia e costiera, aree sotto il livello del mare e aree lagunari
- Porzione superiore e creste dei versanti molto lunghi e incisi, al di sotto dell'orizzonte nivale, delle catene interne, nord e sudalpine, delle Alpi centro-occidentali. Aree acclivi a roccia affiorante
- Porzione superiore e creste dei versanti molto lunghi e incisi, al di sotto dell'orizzonte nivale, prevalentemente lungo lo spartiacque dalle Alpi Cozie alle Pennine. Aree acclivi a roccia affiorante
- Porzione superiore e creste dei versanti molto lunghi e incisi, al di sotto dell'orizzonte nivale. Aree acclivi a roccia affiorante e qualche area arrotondata con lembi di altipiano. Soprattutto in Alt
- Porzioni medie e inferiori dei lunghi e complessi versanti delle valli alpine principali e montagne di medio-bassa quota delle Prealpi lombarde orientali e veneto-friulane, profondamente incise n
- Porzioni medie e inferiori dei lunghi e complessi versanti delle valli alpine principali, profondamente incise nelle aree montuose (m 400-1600)
- Porzioni medie e inferiori dei lunghi e complessi versanti delle valli alpine principali, soprattutto delle Alpi occidentali, profondamente incise nelle aree montuose (m 600-1400)
- Reticolo idrografico recente inciso
- Rilievi calcareo-marnosi
- Rilievi calcari dorsali e depressi
- Rilievi carbonatici collinari con coperture piroclastiche discontinue
- Rilievi carbonatici montuosi con coperture piroclastiche discontinue
- Rilievi collinari
- Rilievi collinari a litologia argillosa, argilloso-marnosa e argilloso-calcareo
- Rilievi collinari a litologia argillosa, argilloso-marnosa e argilloso-calcareo
- Rilievi collinari carbonatici
- Rilievi collinari con depositi evaporitici
- Rilievi collinari cristallini acidi e metamorfici
- Rilievi collinari cristallini metamorfici
- Rilievi collinari e terrazzati del Gargano
- Rilievi collinari pelitico-arenacei e arenaceo-pelitici
- Rilievi in depositi non consolidati glaciali (morenici)
- Rilievi montuosi a litologia argillosa, argilloso-marnosa e argilloso-calcareo
- Rilievi montuosi calcareo marnosi
- Rilievi montuosi carbonatici
- Rilievi montuosi cristallini acidi e metamorfici
- Rilievi montuosi pelitico-arenacei e arenaceo-pelitici
- Rilievi ondulati con la presenza delle serre argilloso-limoso-sabbiosi (Salento)
- Rilievi tabulari (plateaux)
- Superfici pianeggianti e sub-pianeggianti costituite da depositi piroclastici
- Superfici terrazzate
- Terrazzi sabbioso-conglomeratici
- Terrazzi sabbioso-conglomeratici-calcarentici



PROGETTO DEFINITIVO PER LA REALIZZAZIONE DI UN PARCO EOLICO DENOMINATO "ESTERZILI/ESCALAPLANO" COMPOSTO DA 11 AEROGENERATORI DA 5,6 MW PER UNA POTENZA COMPLESSIVA DI 61,60 MW SITO NEI COMUNI DI ESTERZILI ED ESCALAPLANO (SU), CON OPERE DI CONNESSIONE



Proponente: ETANRC SRL Via Pietro Cosca n. 5 20122 Milano (MI)
 Progettazione: LEONARDO ENGINEERING SRL Via Lambertini snc 81100 Caserta
 Antonio Aprea
 Giovanni Saraceno

Elaborato	PLANIMETRIA IMPIANTO SU CARTA ECOPEDELOGICA				
Cod. pratica	Data	Consegna	Formato	Scala	Livello progettuale
EE_01	18/12/2023		A0	1:25.000	Progetto definitivo

REVISIONI	Rev.	Data	Descrizione	Elaborato	Controllato	Approvato
	01	Dicembre 2023	Prima emissione	G. Donnarumma	V. Vanacore	M. Aletra

Il presente elaborato è di proprietà della Leonardo Engineering srl. È vietata la comunicazione a terzi ed è in godimento senza il preventivo permesso scritto della suddetta società. La società accetta il progetto ai sensi di Legge.