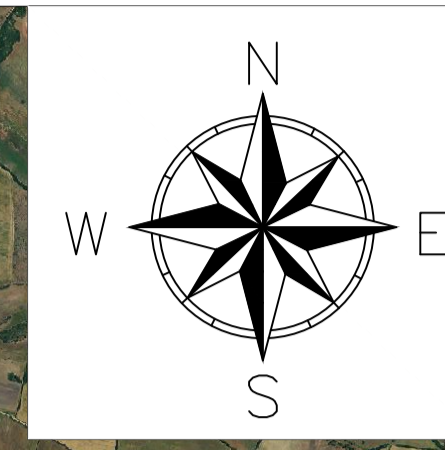
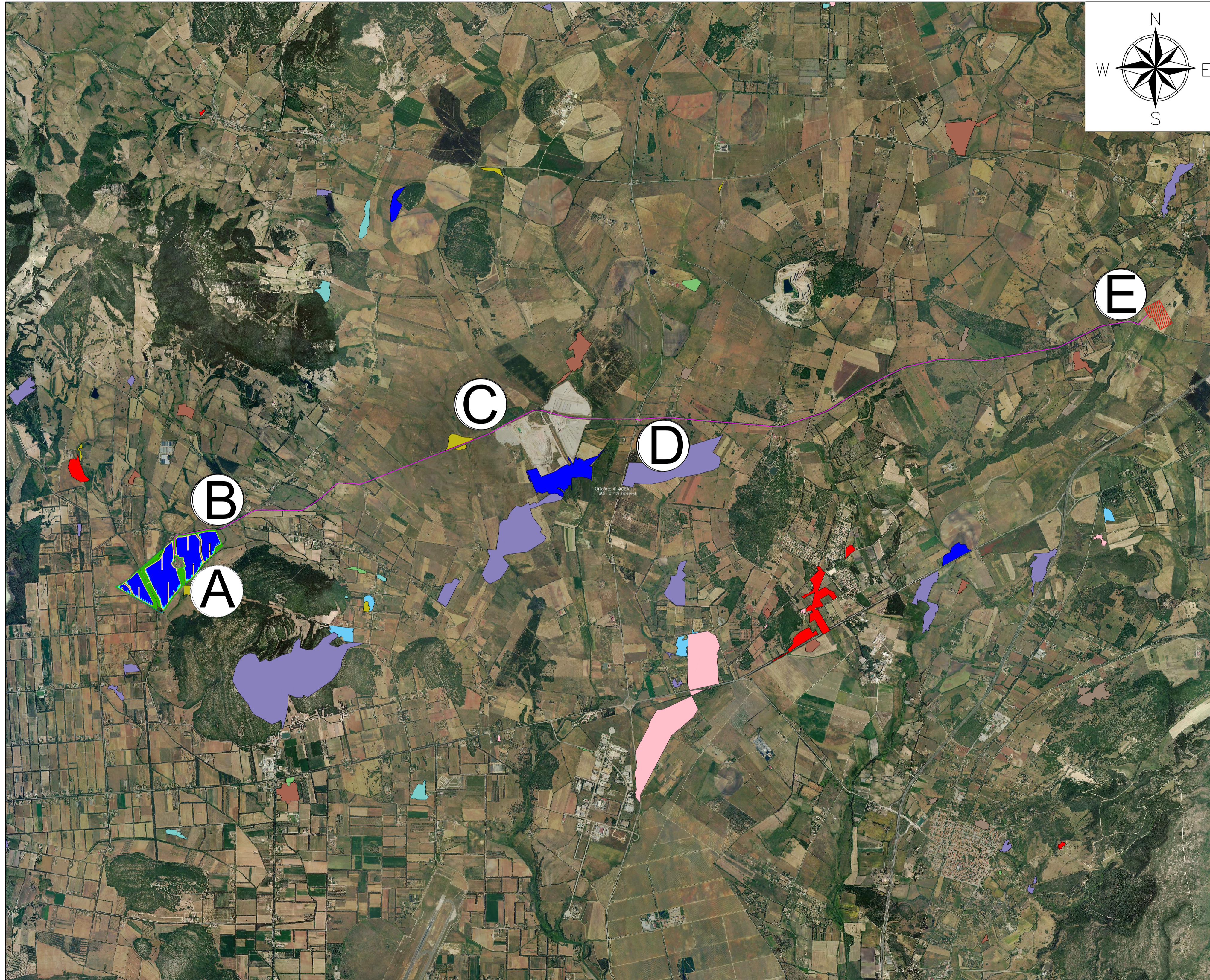


Layout Impianto, Cavidotto e Punto di Connessione su Carta Aree Percorse da Fuoco 2012-2022

Scala 1:30.000 **LEGENDA**



- Mitigazione Arbustiva
- Recinzione
- Viabilità Interna
- Mitigazione Aborea
- Tracker 2x28
- Tracker 2x14
- Cabina di Trasformazione
- Standard Box Satellite
- Accesso Carrabile
- SE
- Cavidotto
- Aree Percorse da Fuoco 2012
- Aree Percorse da Fuoco 2013
- Aree Percorse da Fuoco 2014
- Aree Percorse da Fuoco 2015
- Aree Percorse da Fuoco 2016
- Aree Percorse da Fuoco 2017
- Aree Percorse da Fuoco 2018
- Aree Percorse da Fuoco 2019
- Aree Percorse da Fuoco 2020
- Aree Percorse da Fuoco 2021
- Aree Percorse da Fuoco 2022



REGIONE SARDEGNA
PROVINCIA DI SASSARI
COMUNE DI SASSARI

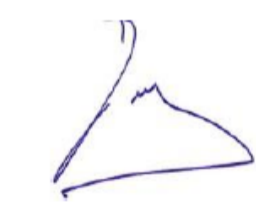
Oggetto:
PROGETTO PER LA REALIZZAZIONE DI UN IMPIANTO AGRO-FOTOVOLTAICO DELLA POTENZA DI 51,8162 MWp DA UBICARSI NEL TERRITORIO DEL COMUNE SASSARI LOCALITÀ FRAZIONE "SU BACCILEDDU"

Elaborato:
 TAV019- Layout Impianto, Cavidotto e Punto di Connessione su Carta Aree Percorse da Fuoco 2012-2022

TAVOLA:
TAV019

PROPONENTE:

Alter Dieci S.r.l.
 Sede:
 Via della Bufalotta 374, 00139 Roma (RM)



PROGETTAZIONE:



Team Tecnico:
 Addino Roberto
 Cairo Stefano
 Carrozzino Gabriele
 Gallo Marcia
 Greco Francesco

Tecnico
 Ing. Gaetano Voccia



SCALA:
 1 : 30.000

DATA:
 Gennaio 2024

REDAZIONE :
 FS

CONTROLLO :
 RA

APPROVAZIONE :
 Ing. Voccia Gaetano

Codice Progetto: **F.22.201**

Rev.: 01 - Presentazione Istanza VIA e AU

Gamian Consulting Srl si riserva la proprietà di questo documento e ne vieta la riproduzione e la divulgazione a terzi se non espressamente autorizzato

SPAZIO RISERVATO ALL'ENTE PUBBLICO