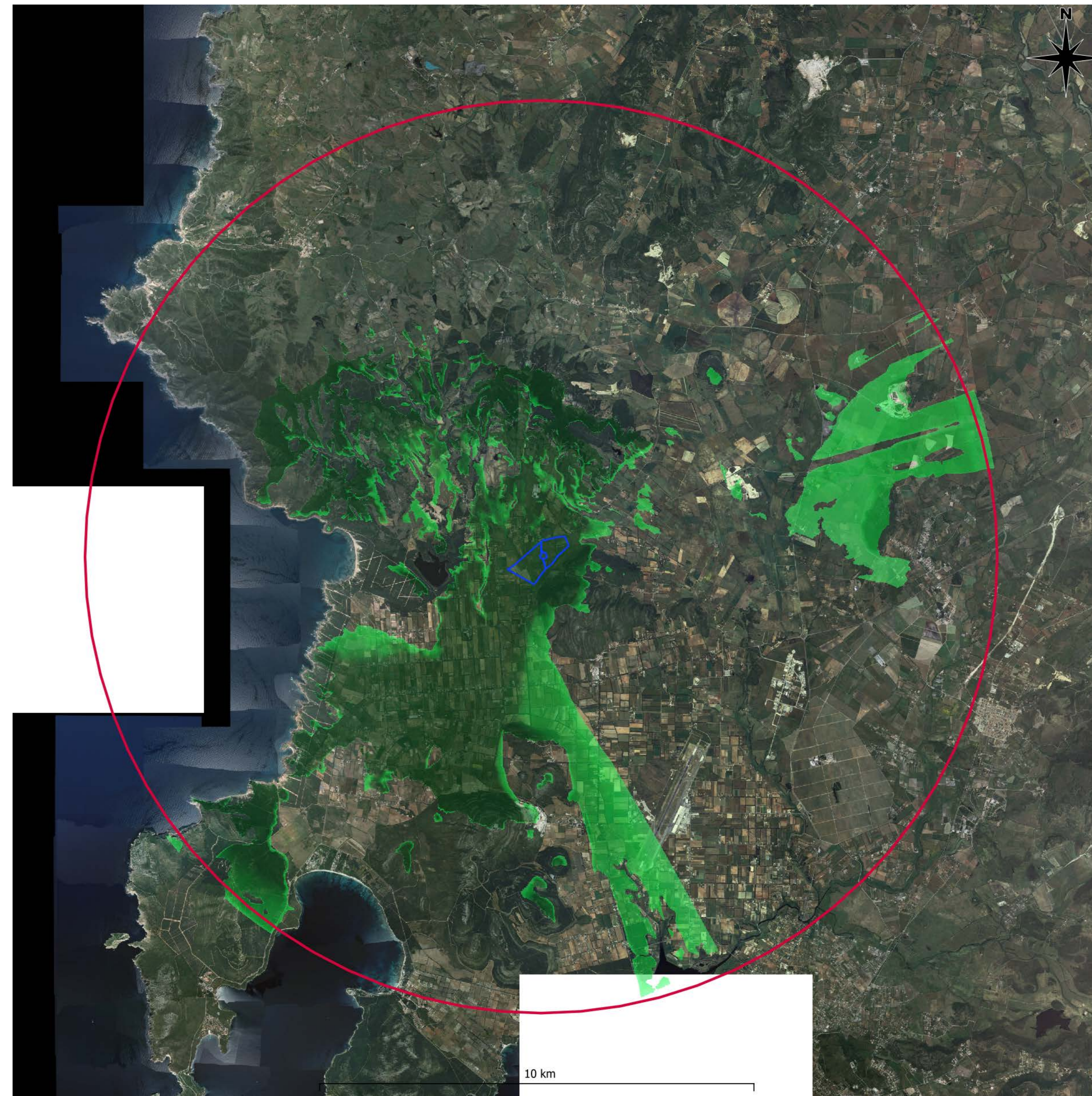


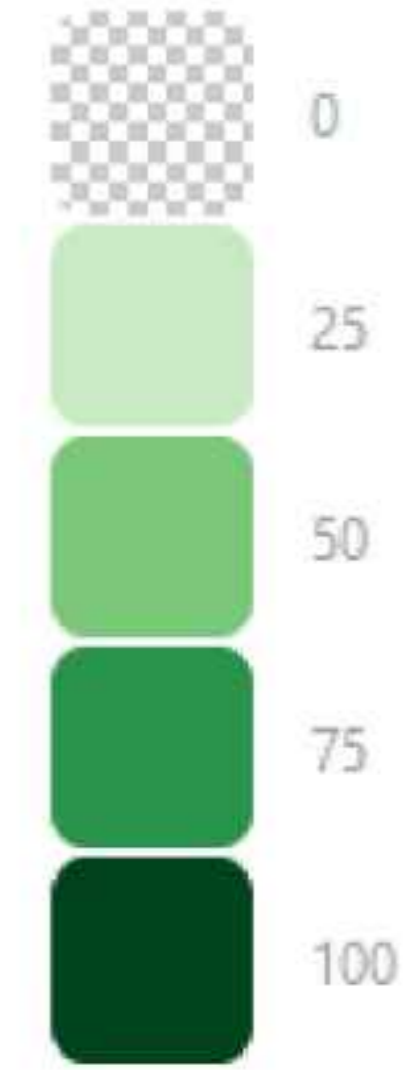
Studio di intervisibilità FV\_SANTA MARIA LA PALMA su ortofoto



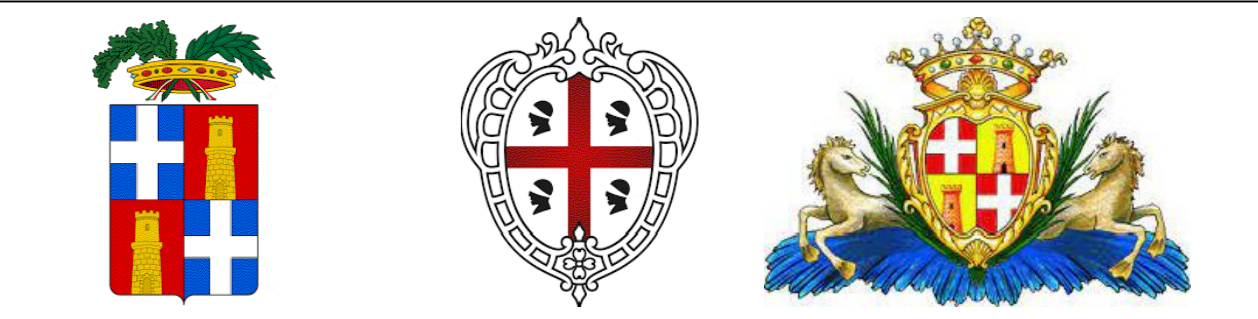
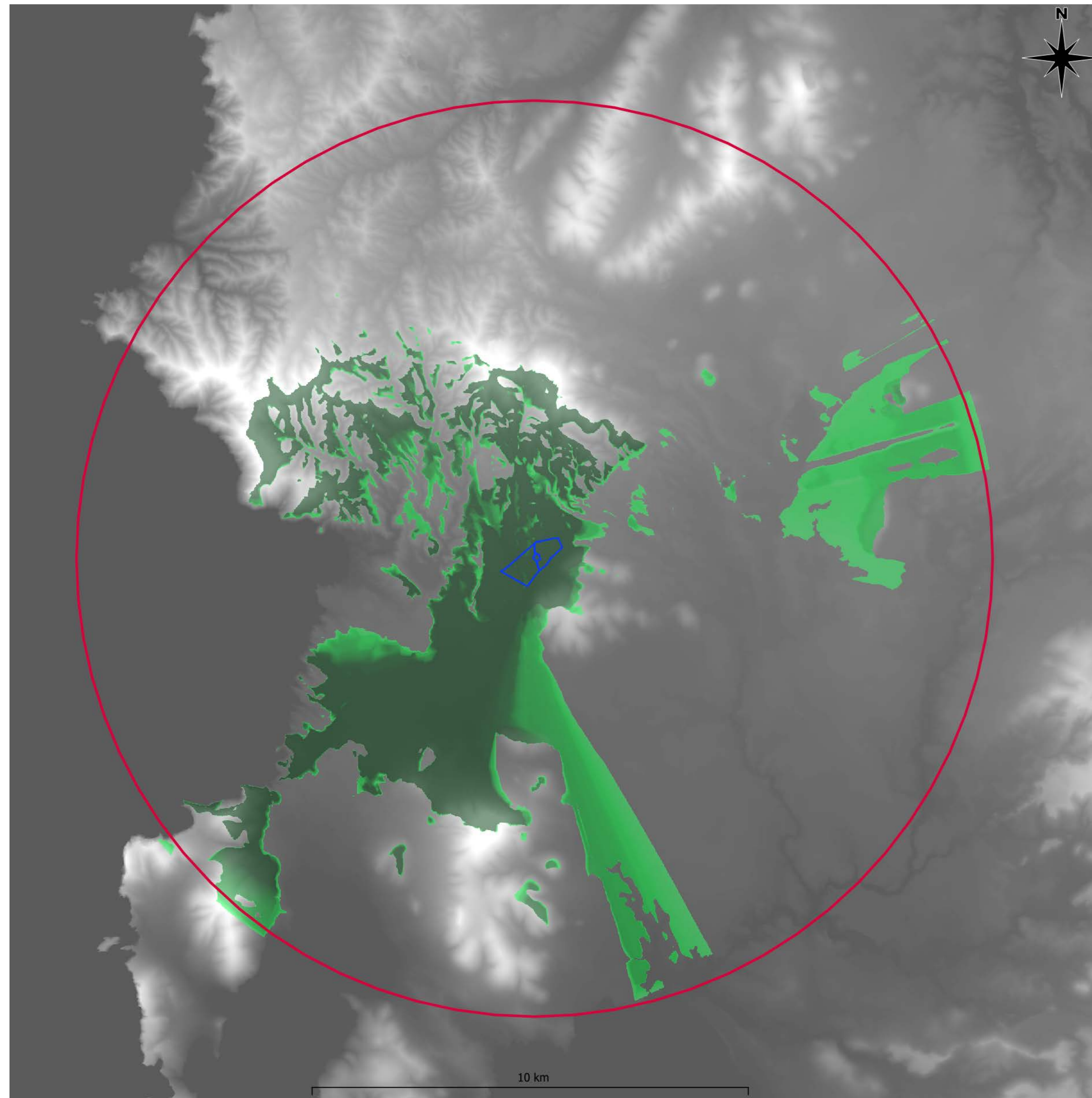
# LEGENDA

- Recinzione
- Raggio 10 Km

## INTERVISIBILITÀ



Studio di intervisibilità FV\_SANTA MARIA LA PALMA su D.E.M.



**REGIONE SARDEGNA**  
**PROVINCIA DI SASSARI**  
**COMUNE DI SASSARI**

Oggetto:  
**PROGETTO PER LA REALIZZAZIONE DI UN IMPIANTO AGRO-VOLTAICO DELLA POTENZA DI 51,8162 MWp DA UBICARSI NEL TERRITORIO DEL COMUNE DI SASSARI LOCALITÀ SU BACCHILEDDU**

Elaborato :  
**TAV008 - CARTA STUDIO DI INTERVISIBILITÀ**

TAVOLA:  
**TAV008**

PROPONENTE:  
**Alter DIED S.p.A.**  
Viale Italia 174, 07139 Sassari (SS)

PROGETTAZIONE:  
**gamian** Tecnico  
**GAMIAN CONSULTING SRL** Ing. Gaetano Voccia  
Viale Italia 174, 07139 Sassari (SS)

SCALA:  
 Varie

DATA: Gennaio 2024

REDAZIONE: A.R.

CONTROLLO: G.F.

APPROVAZIONE: Ing. Voccia Gaetano

Codice Progetto: **F.22.201**

Rev.: 01 - Presentazione Istanza VIA e AU

Gamian Consulting Srl si riserva la proprietà di questo documento e ne vieta la riproduzione e la divulgazione a terzi se non espressamente autorizzate.

**SPAZIO RISERVATO ALL'ENTE PUBBLICO**