

Vista 1 Ante - Operam



Vista 1 Post - Operam



Vista 2 Ante - Operam

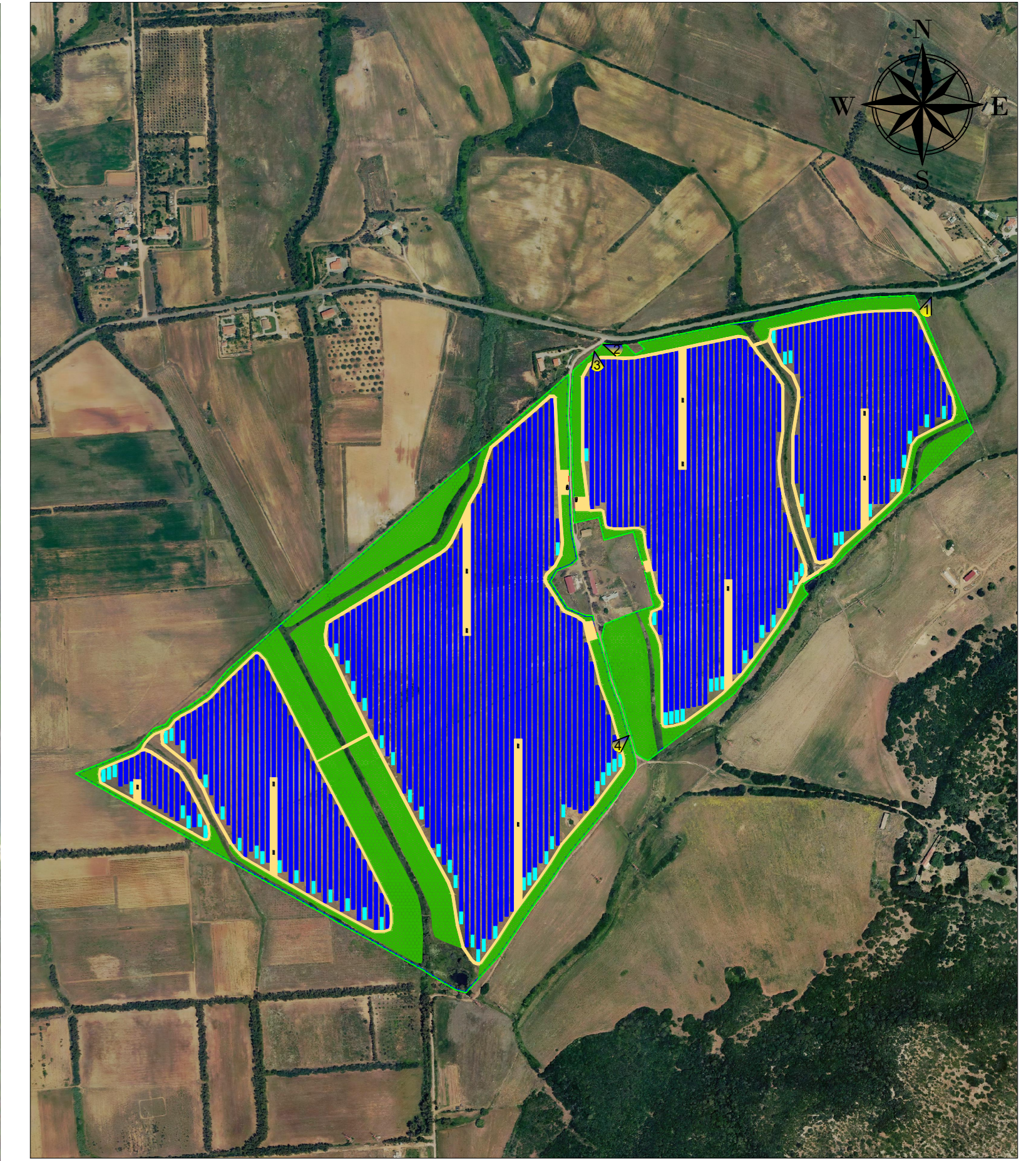


Vista 2 Post - Operam



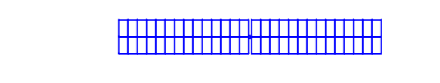
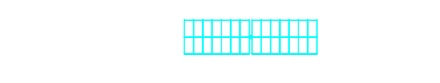



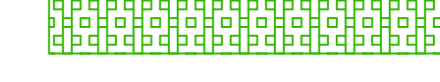

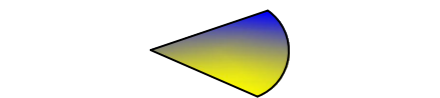


Layout su ortofoto

scala 1:7.500



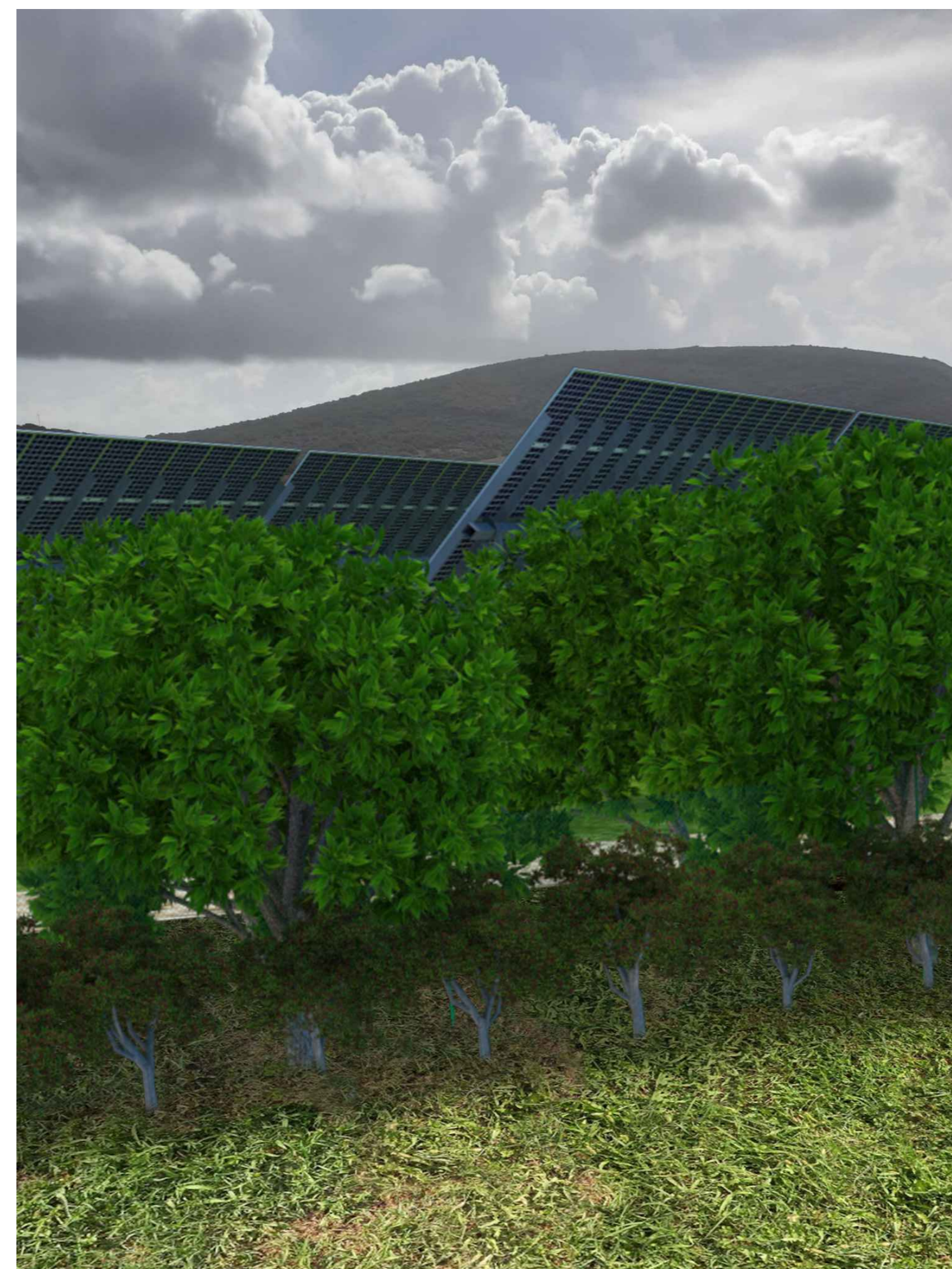
LEGENDA

-  Recinzione
-  Viabilità Interna
-  Tracker 2x28
-  Tracker 2x14
-  Power Station
-  Accesso Carrabile
-  Standard Box Satellite
-  Mitigazione Arborea
-  Mitigazione Arbustiva
-  Punti di vista

Vista 3 Ante - Operam



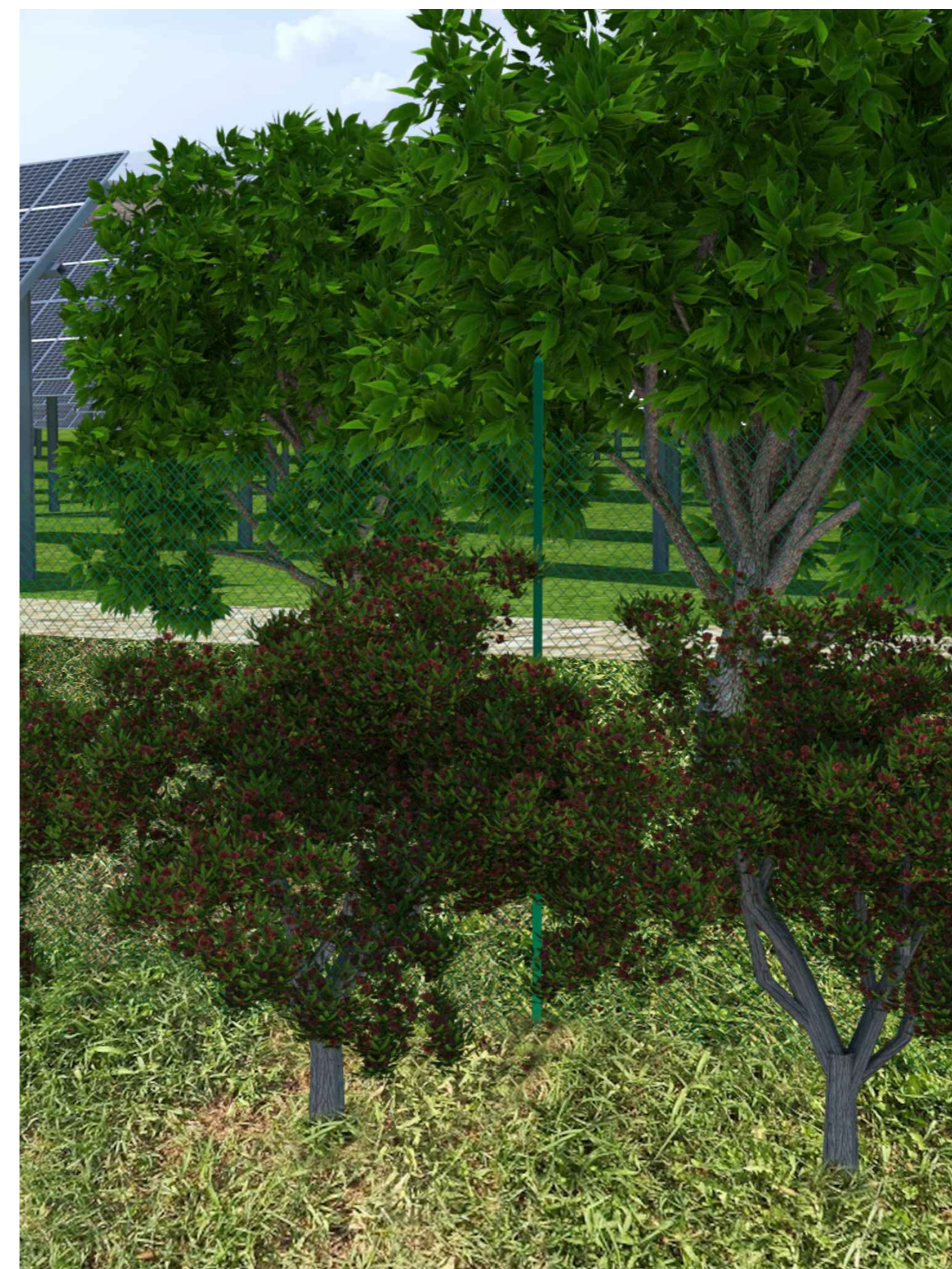
Vista 3 Post - Operam



Vista 4 Ante - Operam



Vista 4 Post - Operam







REGIONE SARDEGNA
PROVINCIA DI SASSARI
COMUNE DI SASSARI

Oggetto:
PROGETTO PER LA REALIZZAZIONE DI UN IMPIANTO AGRO-VOLTAICO DELLA POTENZA DI 51,8162 MWp DA UBICARSI NEL TERRITORIO DEL COMUNE DI SASSARI LOCALITÀ SU BACCILEDDU

Elaborato: TAV010 - CARTA DEI FOTOINSERIMENTI

TAVOLA: **TAV010**

PROponente:
Alter Dies S.r.l.
Via S. Maria Maddalena 174, 07133 Sassari (SS)

alter dies sun

PROGETTAZIONE:
gamian Tecnico: **Ing. Gaetano Voccia**
giamian consulting srl

SCALA: 1:7.500

DATA: Gennaio 2024

REDAZIONE: A.R. CONTROLLO: C.G. APPROVAZIONE: Ing. Voccia Gaetano

Rev.: 01 - Presentazione Istanza VIA e AU

Codice Progetto: F.22.201

Giamian Consulting Srl si riserva la proprietà di questo documento e ne vieta la riproduzione e la divulgazione a terzi se non espressamente autorizzato.

SPAZIO RISERVATO ALL'ENTE PUBBLICO