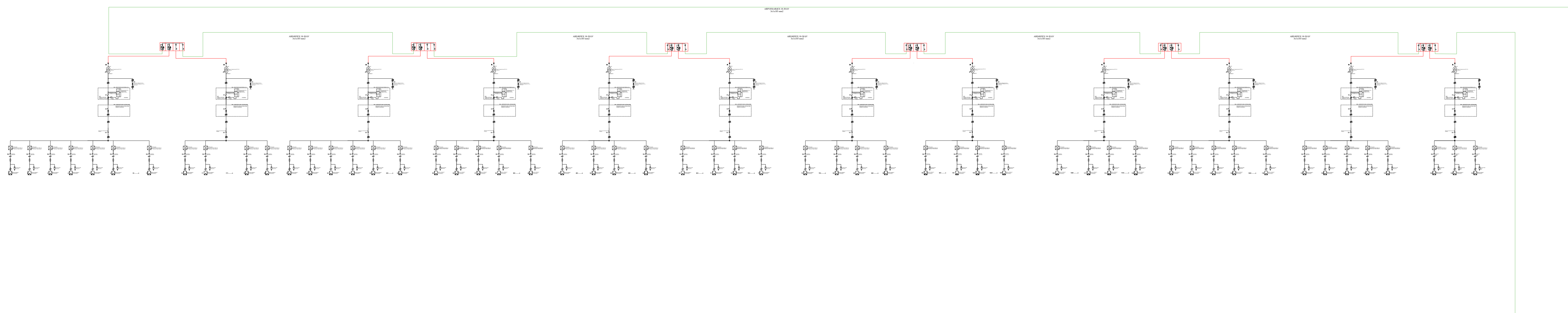


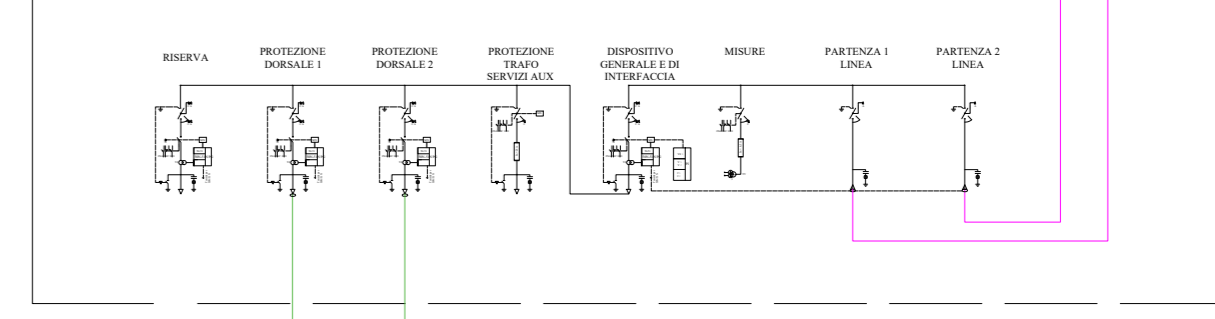
FV_SANTA MARIA LA PALMA



SIMBOLO	DESCRIZIONE
	INTERRUTTORE AUTOMATICO
	INTERRUTTORE A TRE POSIZIONI
	INTERRUTTORE AUTOMATICO CON FUNZIONAMENTO TERMICO E MAGNETICO
	INTERRUTTORE AUTOMATICO CON FUNZIONAMENTO TERMICO E DIFFERENZIALE
	INTERRUTTORE DI MANOVRA SEZIONATORE FUSIBILE
	SEZIONATORE FUSIBILE
	TERRA

ALLA SSE OLMEDO

CABINA DI CONSEGNA
FV_SANTA MARIA LA PALMA



REGIONE SARDEGNA
PROVINCIA DI SASSARI
COMUNE DI SASSARI

Oggetto:
PROGETTO PER LA REALIZZAZIONE DI UN IMPIANTO AGRO-VOLTAICO DELLA POTENZA DI 51,8162 MWp DA UBICARSI NEL TERRITORIO DEL COMUNE DI SASSARI LOCALITÀ SU BACCILEDDU

Elaborato :
TAV012 - CARTA SCHEMA ELETTRICO UNIFILARE

TAVOLA:
TAV012

PROGETTAZIONE:
alter dies s.r.l.
Via della Sardegna 2/A, 07030 Sassari (SS)

PROGETTAZIONE:
gamian
Via Roma 10, 07030 Sassari (SS)

DATA: Gennaio 2024
REDAZIONE: A.R.
CONTROLLO: C.G.
APPROVAZIONE: Ing. Voccia Gaetano

Codice Progetto: F.22.201
Rev.: 01 - Presentazione istanza VIA e AU

SPAZIO RISERVATO ALL'ENTE PUBBLICO