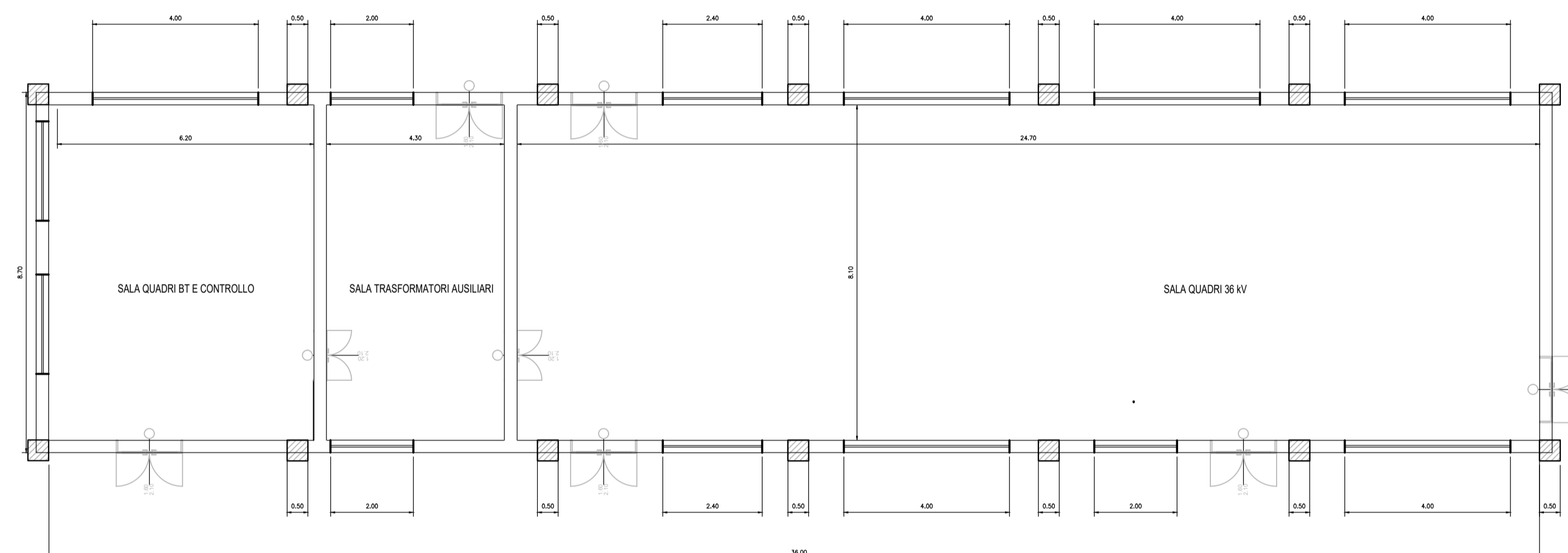
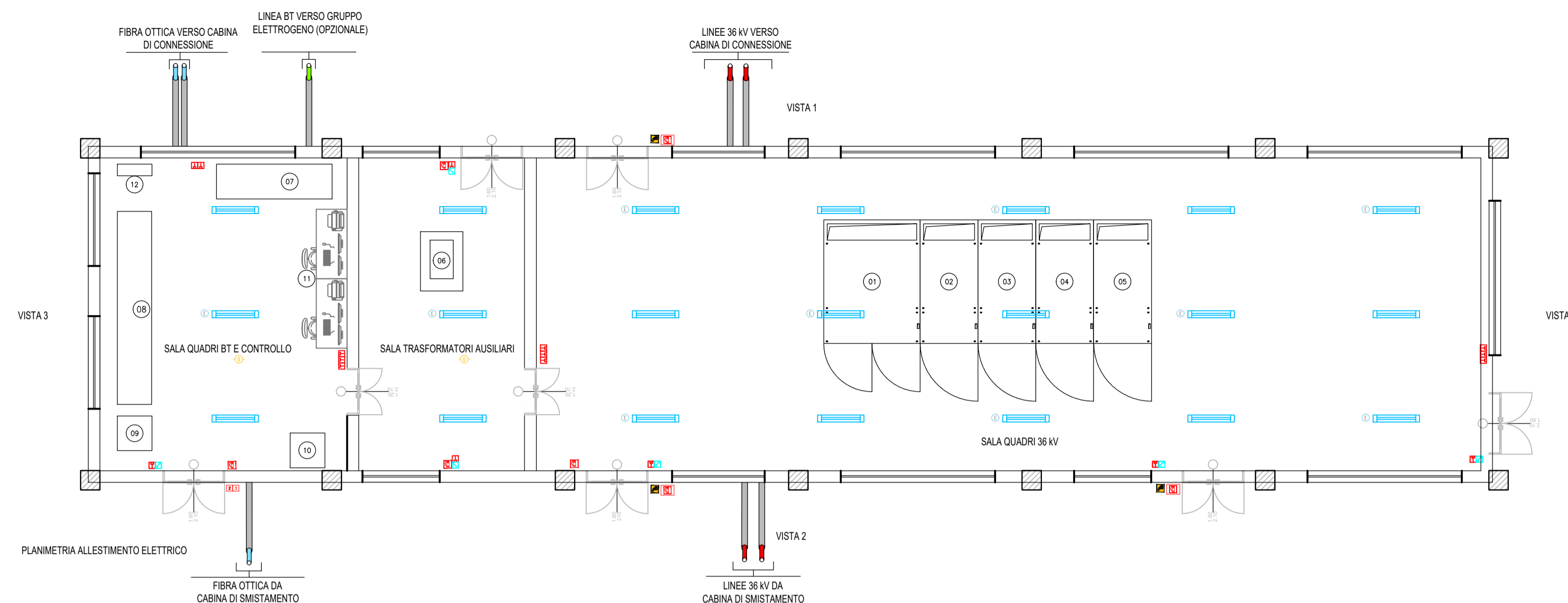
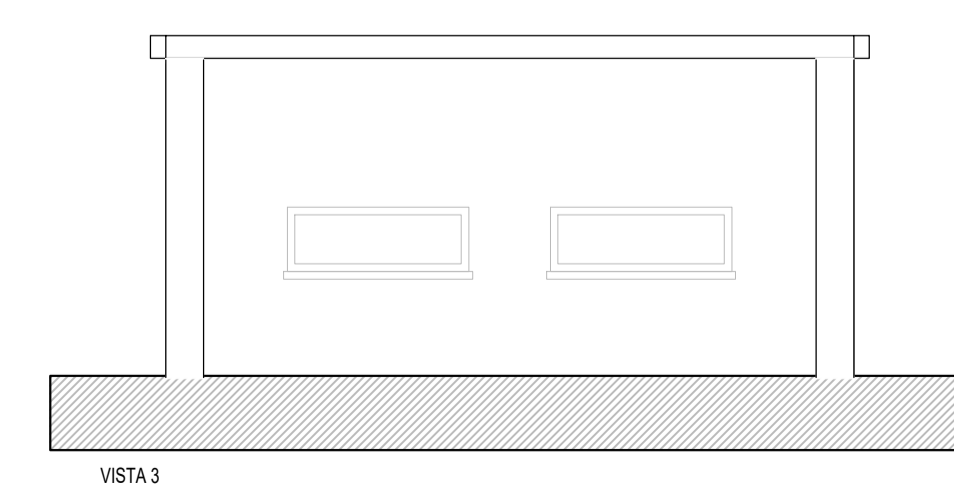
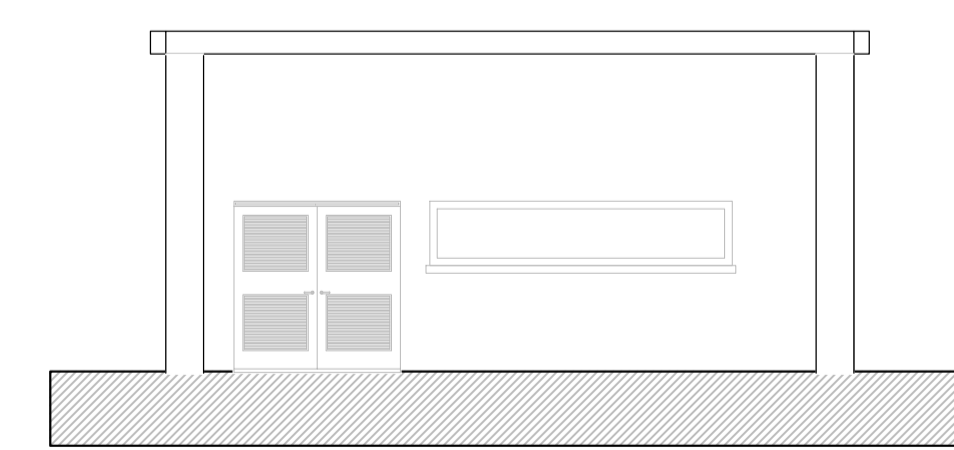
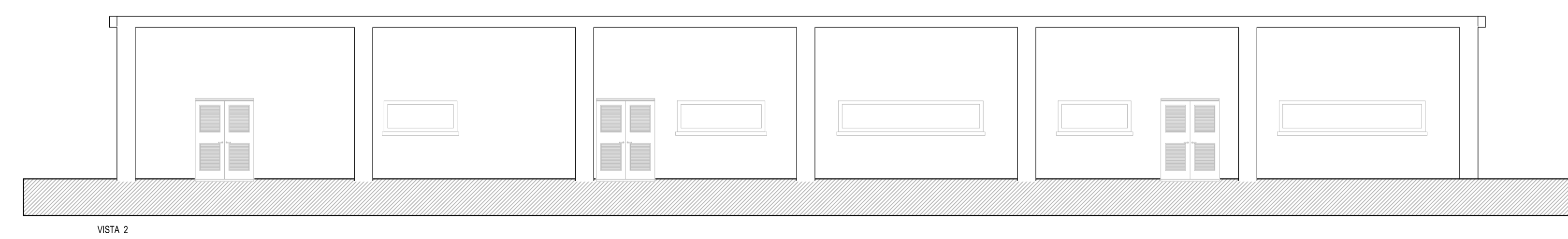
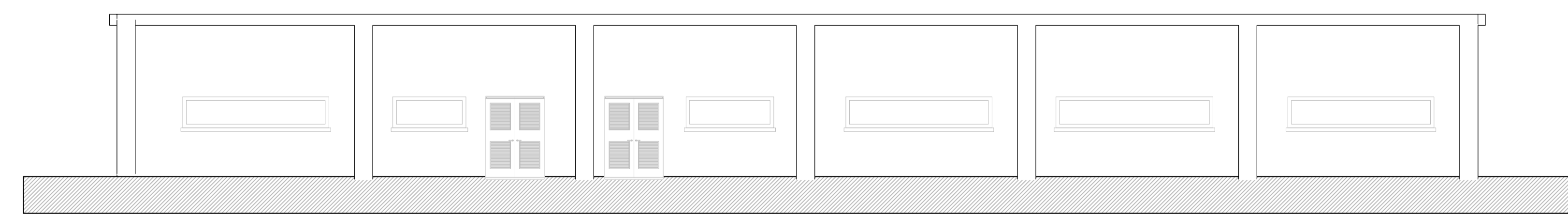
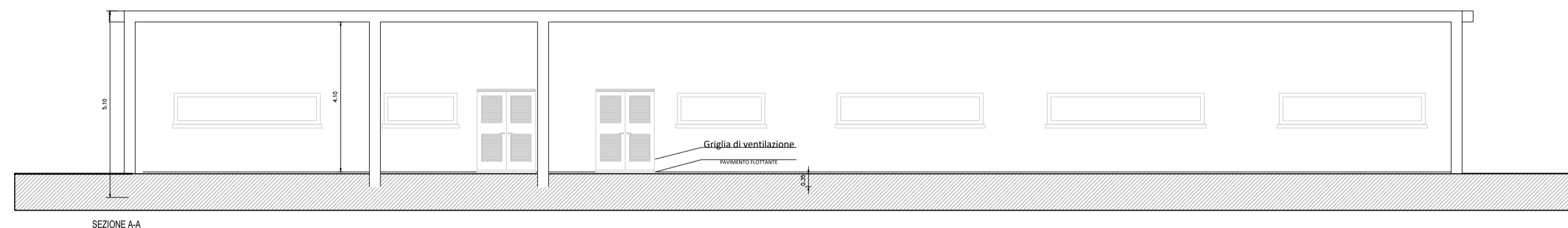


LEGENDA CABINA ELETTRICA	
SIMBOLO	DESCRIZIONE
	ILLUMINAZIONE 2x30 W
	LAMPADA DI EMERGENZA
	INTERRUTTORE BIPOLARE
	ESTRATTORE
	PRESA SHUKO 10 A - PRESA 2P+T
	IEC309 1P+N+PE
	IEC309 3P+N+PE
	ESTINTORE
	ESTINTORE IN BOX
	RIVELATORE FUMI OTTICO
	TERMOSTATO
	ALLARME MAGNETICO
	PULSANTE DI EMERGENZA
	ARRIVO SBARRA 36 kV
	CELLA MISURE
	CELLA AUSILIARI CABINA
	CELLA RAMO 1
	CELLA RISERVA
	TRASFORMATORE AUSILIARIO
	QUADRO AUSILIARIO BASSA TENSIONE
	DISPOSITIVI UPS
	QUADRO GENERATORE DIESEL
	CANTATORE FISCALE AUSILIARI
	VIDEOSORVEGLIANZA WORKSTATION
	CONDIZIONATORE ARIA



NOTE:  
 1) LE DIMENSIONI E L'ALLESTIMENTO RAPPRESENTATI SONO DA INTENDERSI COME LE MASSIME PREVISTE E SONO SUSCETTIBILI DI DIMINUIZIONE.  
 2) PER MAGGIORE DETTAGLIO FARE RIFERIMENTO ALLA TAVOLA DELLO SCHEMA ELETTRICO UNIFILARE.



SCALA 1:100 - 1 cm = 1 m

REV.	DESCRIZIONE	MP	CP	LC	DATA
0	-				04/2024

**Montana** Montana SpA  
Via Carlo Farini 10, 20143 Milano  
Matera (sede certificata ISO) | Brescia | Palermo | Cagliari | Roma | Salsomaggiore

Tel. +39 02 54118173  
Fax +39 02 54129866  
www.montana.it

P. IVA 10414270156  
Cap. Soc. 600.000,00 €

Committente: GIRAFFE CE 2 s.r.l.  
Viale della Stazione 7, 39100 - Bolzano (BZ)

Progettati: ING. LAURA CONTI  
Iscritta all'Ordine degli Ingegneri della Provincia di Pavia al n. 1726

Oggetto: IMPIANTO FOTOVOLTAICO A TERRA  
COMUNI DI BONORVA - SEMESTENE (SS)

Tavola: CABINE ELETTRICHE - CABINA DI SEZIONAMENTO N. Tav. 44

N. Riv. AB-IT028-08-2022-0044\_CABINE ELETTRICHE - CABINA DI SEZIONAMENTO Scala 1:100  
È VIETATA LA RIPRODUZIONE DI QUESTO DOCUMENTO SENZA PREVENTIVA AUTORIZZAZIONE SCRITTA DELLA MONTANA SPA