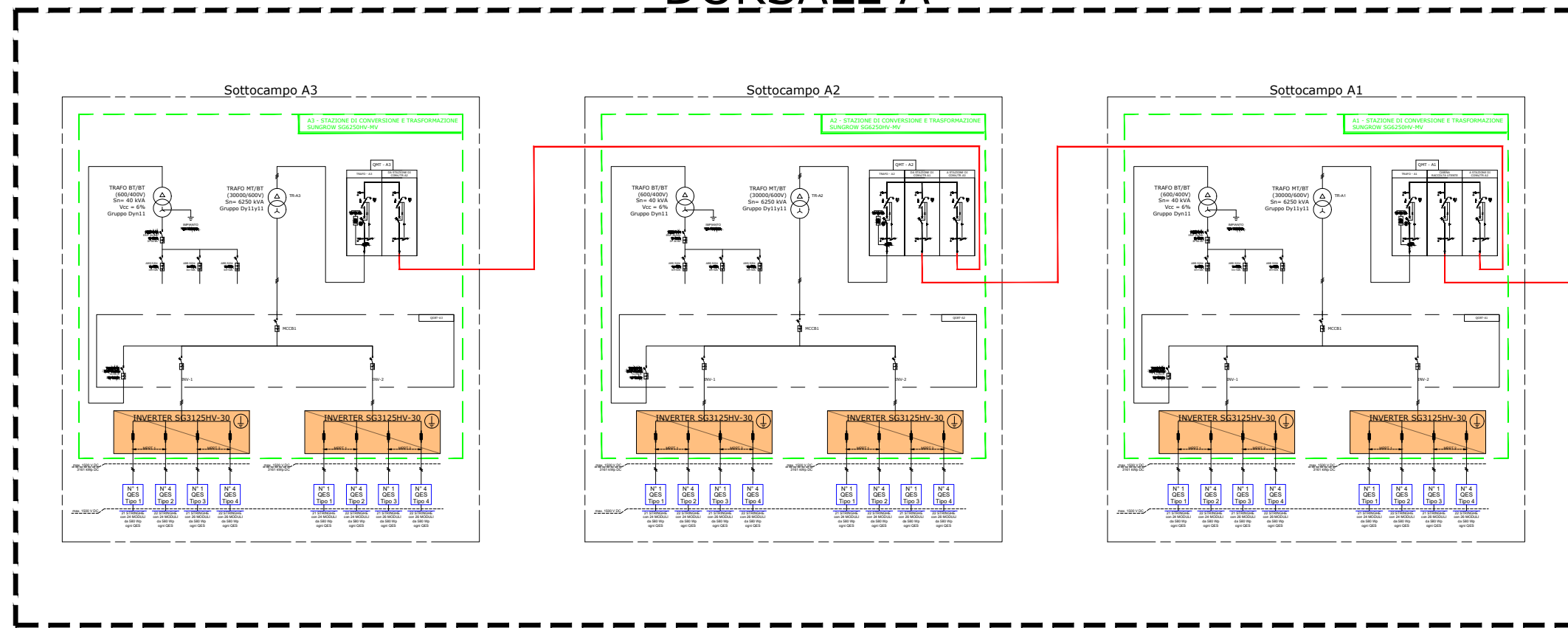
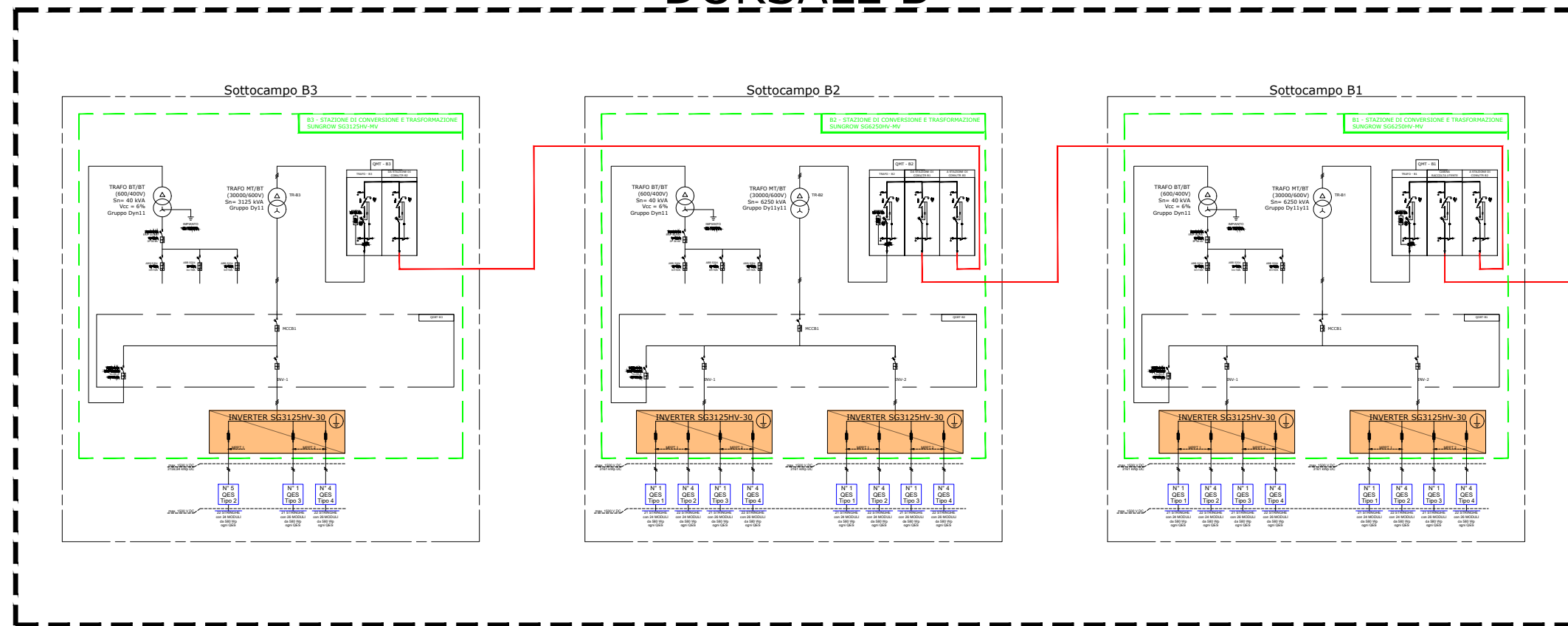


DORSALE A

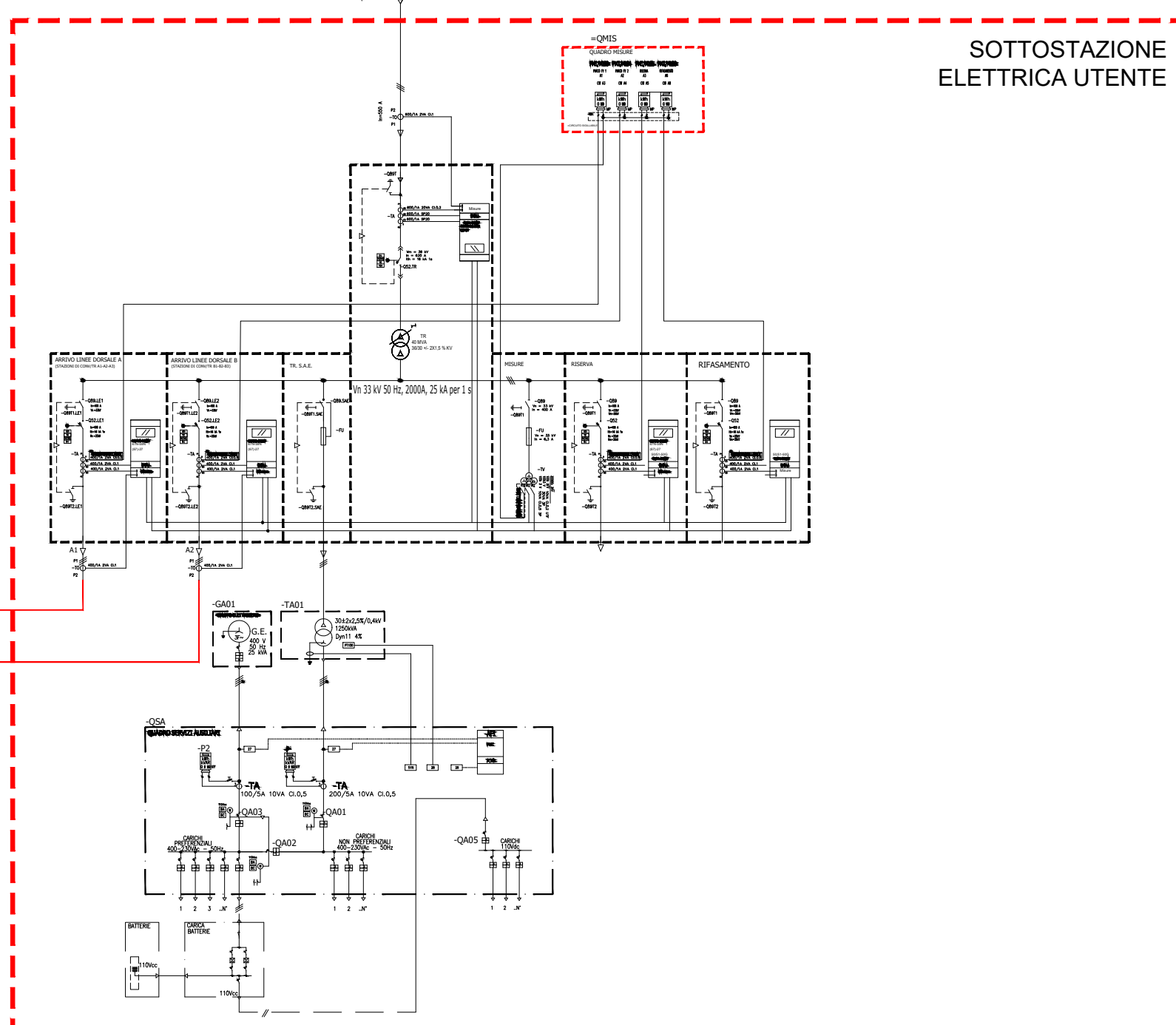
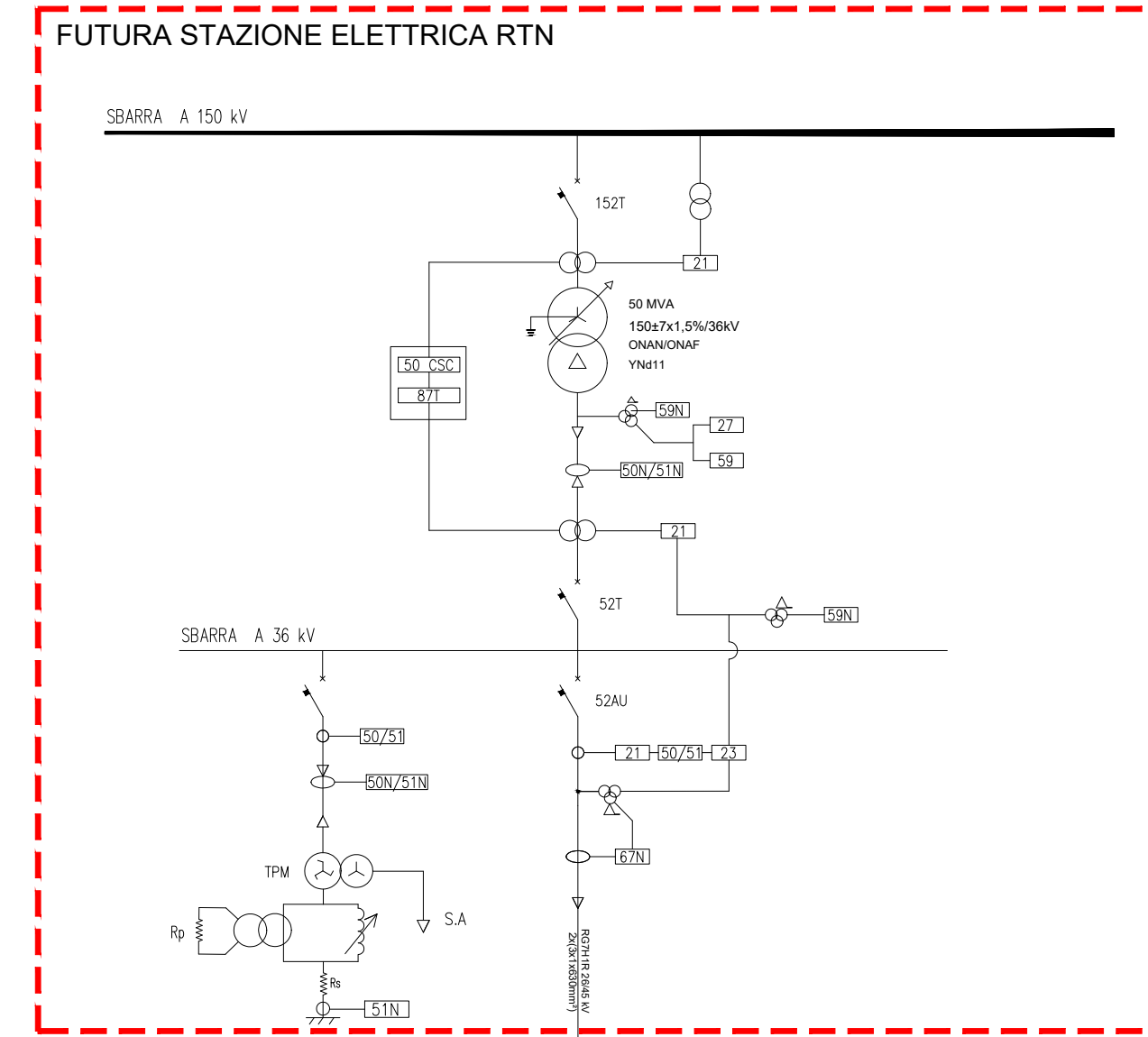


DORSALE B



DATI PARCO AGRIVOLTAICO				
DORSALE	NUMERO STRINGHE	NUMERO MODULI	POTENZA DC MODULI (kWp)	POTENZA INVERTER AC (kW)
A	654 stringhe da 24	32.700	18.966	18.750
	654 stringhe da 26			
B	546 stringhe da 24	27.248	15.803,84	15.625
	544 stringhe da 26			
TOTALE		TOTALE	TOTALE	TOTALE
1.200 stringhe da 24 1.198 stringhe da 26		59948	34.769,84	34.375

LEGENDA PROTEZIONI ELETTRICHE	
CODICE	FUNZIONE PROTEZIONE
50-51	MASSIMA CORRENTE
50BF	MANCATA APERTURA INTERRUTTORE
27	MINIMA TENSIONE
59	MASSIMA TENSIONE
59N	MASSIMA TENSIONE OMOPOLARE
81	MASSIMA/MINIMA FREQUENZA
67N	MASSIMA CORRENTE DI TERRA DIREZIONALE
51N	MASSIMA CORRENTE DI TERRA
87B	DIFFERENZIALE BARRA
87C	DIFFERENZIALE CAVO
87T	DIFFERENZIALE TRASFORMATORE
F74(TCS)	CONTROLLO CONTINUITA' BOBINA APERTURA
AT5	TRASFERIMENTO AUTOMATICO DEL CARICO
F80	CONTROLLO ALIMENTAZIONE SERVIZI AUX. DC
F86	RELE' BLOCCO BISTABILE
F94	RELE' SCATTO VELOCE MONOSTABILE

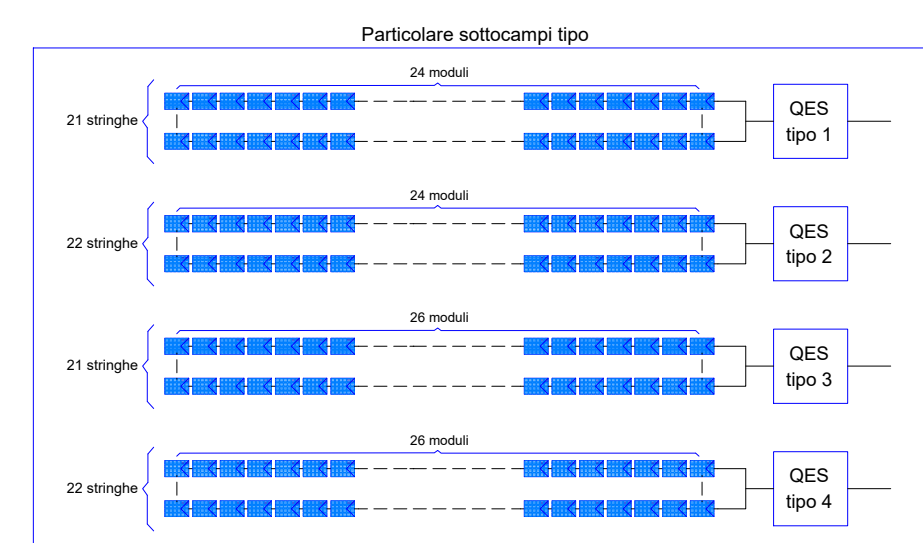


Sottocampo A1		Sottocampo A2		Sottocampo A3	
N. moduli	10000 da 580Wp Furo	N. moduli	10000 da 580Wp Furo	N. moduli	10000 da 580Wp Furo
N. stringhe	218 stringhe da 24 moduli	N. stringhe	218 stringhe da 24 moduli	N. stringhe	218 stringhe da 24 moduli
Potenza totale DC	6322 kWp	Potenza totale DC	6322 kWp	Potenza totale DC	6322 kWp
Modello inverter	n.2 inverter Sungrow SG312SHV-30	Modello inverter	n.2 inverter Sungrow SG312SHV-30	Modello inverter	n.2 inverter Sungrow SG312SHV-30
Moduli/linee stringhe: Inverter 1: Inp1: 109 stringhe da 24 moduli (n.1 GES sp1 + n.4 GES sp2) Inverter 2: Inp1: 109 stringhe da 26 moduli (n.1 GES sp3 + n.4 GES sp4) Inp2: 109 stringhe da 24 moduli (n.1 GES sp1 + n.4 GES sp2) Inp2: 109 stringhe da 26 moduli (n.1 GES sp3 + n.4 GES sp4)					

DORSALE A - 18,966 MWp
32700 moduli da 580 Wp

Sottocampo B1		Sottocampo B2		Sottocampo B3	
N. moduli	10000 da 580Wp Furo	N. moduli	10000 da 580Wp Furo	N. moduli	10000 da 580Wp Furo
N. stringhe	218 stringhe da 24 moduli	N. stringhe	218 stringhe da 24 moduli	N. stringhe	218 stringhe da 24 moduli
Potenza totale DC	6322 kWp	Potenza totale DC	6322 kWp	Potenza totale DC	6322 kWp
Modello inverter	n.2 inverter Sungrow SG312SHV-30	Modello inverter	n.2 inverter Sungrow SG312SHV-30	Modello inverter	n.2 inverter Sungrow SG312SHV-30
Moduli/linee stringhe: Inverter 1: Inp1: 109 stringhe da 24 moduli (n.1 GES sp1 + n.4 GES sp2) Inverter 2: Inp1: 109 stringhe da 26 moduli (n.1 GES sp3 + n.4 GES sp4) Inp2: 109 stringhe da 24 moduli (n.1 GES sp1 + n.4 GES sp2) Inp2: 109 stringhe da 26 moduli (n.1 GES sp3 + n.4 GES sp4)					

DORSALE B - 15,80384 MWp
27248 moduli da 580 Wp



T.EL01 PROGETTO DI UN IMPIANTO AGRIVOLTAICO DI POTENZA 34.769 KWp LOCALITÀ VILLAMUSCAS COMUNE DI UTA

UPV S.r.l.
AREZZO (AR), VIA CRISPI 54 – CAP 52100,
P.IVA 02468910514
REA AR - 218024
upvsrl@pec.it

Schema Elettrico Unifilare

PROGETTAZIONE
Ing. Luca Demontis (coordinamento)
Ing. Sandro Catta (coordinamento)

Arch. Valeria MASALA (consulenza ambientale)
Arch. Alessandro MURGIA (consulenza urbanistica)
Geol. Andrea SERRELI (consulenza geologica)
Agronomo lunor Dott. Francesco MATTA (consulenza agronomica)
Archeol. Maria Luisa SANNA (consulenza archeologica)

Via Ruggero Bacone n° 4, 09134 - Cagliari +39 333 7236360 info@studiocivis.it