

CLASSI ACUSTICHE	FASCE DI PERTINENZA ACUSTICA
CLASSE I Classi perifericamente protette	FASCE DI PERTINENZA 300 m
CLASSE II Classi per residenziali	FASCE DI PERTINENZA A 30-100-300 m 20-20-200 (00) m
CLASSE III Aree di tipo misto	FASCE DI PERTINENZA B 30-100-300 m 20-20-200 (00) m
CLASSE IV Aree di attività attività uscite aree perifericamente uscite	FASCE DI PERTINENZA FERROVIARIA 150 m
CLASSE V Aree esclusivamente industriali	FASCE DI PERTINENZA FERROVIARIA 100 m

ZONE OMOGENEE		
A-CENTRO STORICO	D1-INDUSTRIALE/COMMERCIALE	G3-IMPIANTI TECNOLOGICI
B0-COMPLETAMENTO E RISTRUTTURAZIONE	D2-ARTIGIANALE/COMMERCIALE	H1-RISPETTO CIMITERIALE
B1-COMPLETAMENTO INTERNO	D2/a-COMMERCIALE	H2-RISPETTO AMBIENTALE STRADALE E FERROVIARIO
B2-COMPLETAMENTO ESTERNO	D2/b-ARTIGIANALE/COMMERCIALE	S1-ISTRUZIONE
C1-ESPANSIONE GIÀ INFRASTRUTTURATA	E-AGRICOLE/PASTORALI	S2-ATTREZZATURE DI INTERESSE COMUNE
C1-ESPANSIONE GIÀ INFRASTRUTTURATA-PEEP	G1-PARCO FERROVIARIO	S3-VERDE/GIOCO/SPORT
C2-ESPANSIONE CON PIANO QUADRO DI RIFERIMENTO	G2-SERVIZI GENERALI	S4-PARCHeggi

**ISTANZA DI VIA**  
AI SENSI DEGLI ARTT. 23-24-25 D.Lgs. 152/2006  
INTEGRAZIONI POST RICHIESTE MASE 4053 DEL 27/03/2024

**PROGETTO DI UN IMPIANTO FOTOVOLTAICO A TERRA e  
Linea di Connessione  
Potenza Nominale 99,9908 MWp**

Provincia del Sud Sardegna - Comune di Villasor, loc. "Sattu Bia Montis"

---

IDENTIFICATORE: TAVPROG002  
TITOLO ELABORATO: INQUADRAMENTI: P.D.F. COMUNALE  
SCALA: 1:10.000-1:20.000

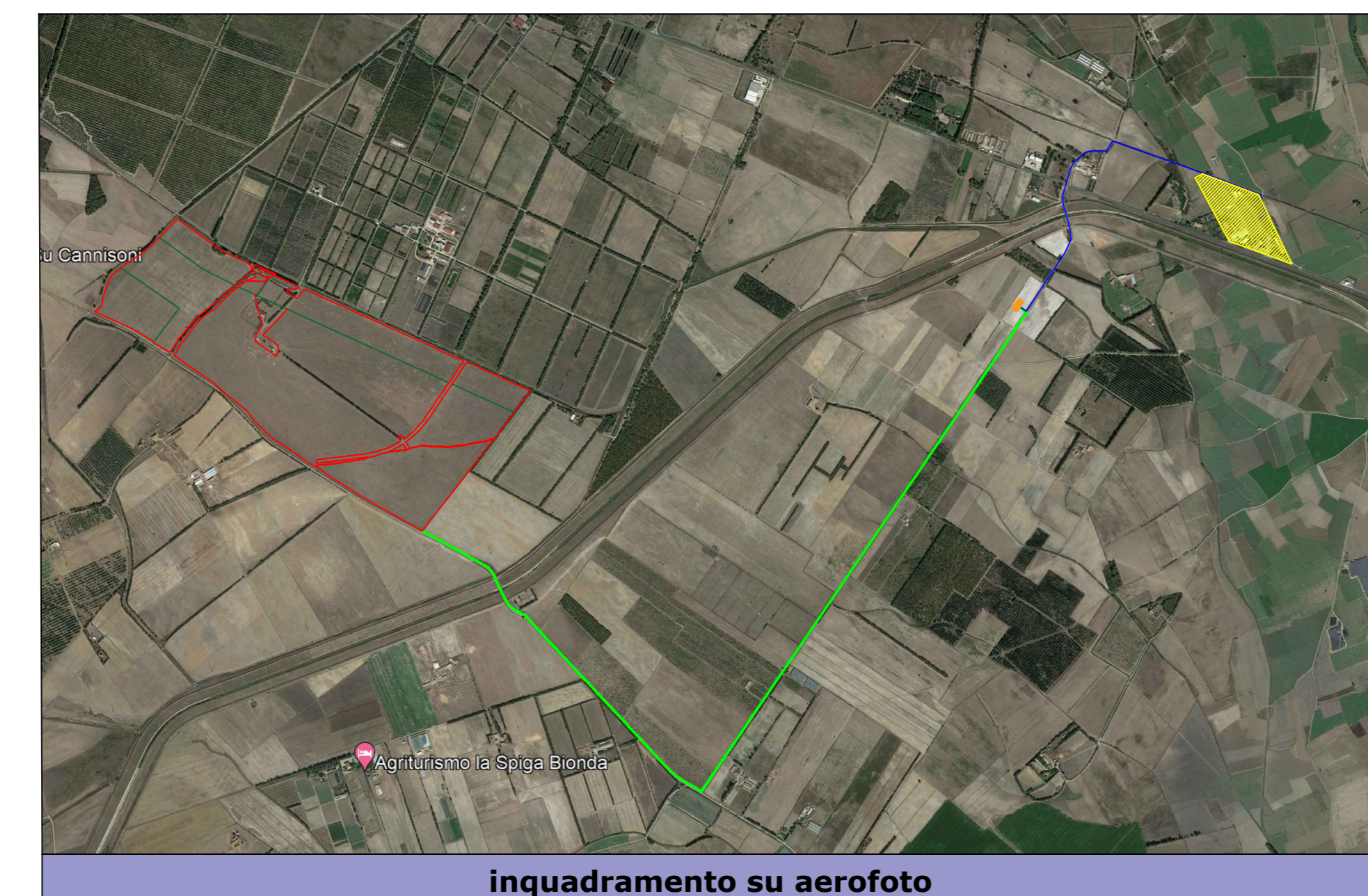
PROGETTISTI: Dott. Ing. Daniele Marras, Dott. Ing. Lorena Vacca

ORDINE INGEGNERI PROVINCIA ORISTANO  
n. 378 Dr. Ing. Daniele Marras

ORDINE INGEGNERI PROVINCIA CAGLIARI  
n. 476 Dott. Ing. LORENA VACCA

COMMITTENTE: **ACME ENERGIA SOLARE S.R.L.**  
PIAZZA DELLA VITTORIA, 6  
50129 FIRENZE  
P.I. 07124420485

DATA: APRILE 2024  
FASE DI PROGETTO: STUDIO DI FATTIBILITÀ  
REVISIONI: Rev. 01



	Area d'impianto
	Cavidotto MT in progetto
	Cavidotto AT in progetto
	Sottostazione Utente
	S.E. RTN 150 KV - TERNA

**Legenda**

