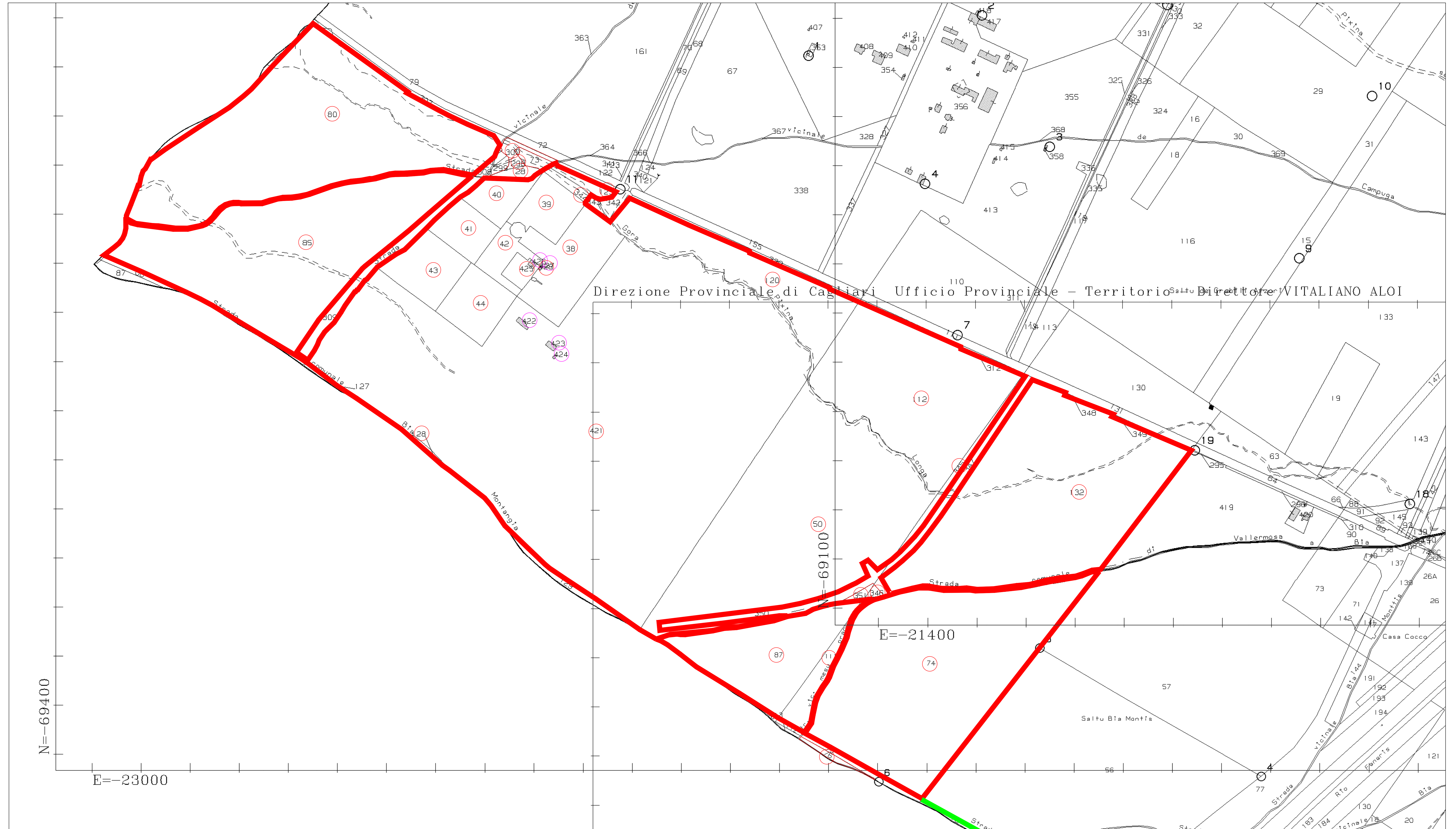


COMUNE DI VILLASOR								
Foglio	Particella	Porz	Qualità	Classe	Superficie (mq)	Proprietario	Codice Fiscale	Quota Proprietà
20	112		Pascolo	3	87.605	PEDDIS GIUSEPPE	PDDGPP32L28E08ST	1/1
20	120		Pascolo	3	43.360	PEDDIS GIUSEPPE	PDDGPP32L28E08ST	1/1
20	125		Pascolo Arb	U	2.685	PEDDIS GIUSEPPE	PDDGPP32L28E08ST	1/1
20	132		Seminativo	2	143.380	PEDDIS	PDDGPP32L28E08ST	1/6
20	28		Pascolo	3	1.800	PEDDIS GIUSEPPE	PDDGPP32L28E08ST	1/1
20	344		Pascolo Arb	U	2.080	PEDDIS GIUSEPPE	PDDGPP32L28E08ST	1/1
20	345		Pascolo Arb	U	4.360	PEDDIS GIUSEPPE	PDDGPP32L28E08ST	1/1
20	346		Pascolo	3	320	PEDDIS	PDDGPP32L28E08ST	1/6
20	351		Pascolo	3	600	PEDDIS	PDDGPP32L28E08ST	1/6
20	38		Pascolo	3	27.075	PEDDIS GIUSEPPE	PDDGPP32L28E08ST	1/1
20	39		Pascolo	3	11.775	PEDDIS GIUSEPPE	PDDGPP32L28E08ST	1/1
20	40		Pascolo	3	8.650	PEDDIS GIUSEPPE	PDDGPP32L28E08ST	1/1
20	41		Pascolo	3	16.055	PEDDIS GIUSEPPE	PDDGPP32L28E08ST	1/1
20	42		Pascolo Arb	U	7.130	PEDDIS GIUSEPPE	PDDGPP32L28E08ST	1/1
20	421		Pascolo Arb	U	422.856	PEDDIS GIUSEPPE	PDDGPP32L28E08ST	1/1
20	425		Pascolo Arb	U	3.007	PEDDIS GIUSEPPE	PDDGPP32L28E08ST	1/1
20	428	AA	Pascolo Arb	U	14	PEDDIS	PDDGPP32L28E08ST	1/6
20	43	AB	Seminativo	2	16.025	PEDDIS GIUSEPPE	PDDGPP32L28E08ST	1/1
20	44		Pascolo	3	14.330	PEDDIS GIUSEPPE	PDDGPP32L28E08ST	1/1
20	50		Pascolo	3	148.630	PEDDIS GIUSEPPE	PDDGPP32L28E08ST	1/1
20	80		Seminativo	2	104.185	PEDDIS GIUSEPPE	PDDGPP32L28E08ST	1/1
20	299		Pascolo	3	800	PEDDIS	PDDGPP32L28E08ST	1/6
20	300		Pascolo	3	95	PEDDIS	PDDGPP32L28E08ST	1/6
20	85		Seminativo	2	121.365	PEDDIS GIUSEPPE	PDDGPP32L28E08ST	1/1
20	111		Seminativo	2	9.380	PEDDIS GIUSEPPE	PDDGPP32L28E08ST	1/1
44	74	AA	Seminativo	2	138.316	PEDDIS GIUSEPPE	PDDGPP32L28E08ST	1/1
44	76	AB	Uliveto	2	1.274	PEDDIS GIUSEPPE	PDDGPP32L28E08ST	1/1
44	77		Pascolo	3	975	PEDDIS GIUSEPPE	PDDGPP32L28E08ST	1/1
44	87		Seminativo	2	42.020	PEDDIS GIUSEPPE	PDDGPP32L28E08ST	1/1
Totale catasto terreni					1.380.237			



Direzione Provinciale di Cagliari Ufficio Provinciale - Territorio Saltu Bia Montis Direttore VITALIANO ALOI

ISTANZA DI VIA
AI SENSI DEGLI ARTT. 23-24-25 D.Lgs. 152/2006
INTEGRAZIONI POST RICHIESTE MASE 4053 DEL 27/03/2024

PROGETTO DI UN IMPIANTO FOTOVOLTAICO A TERRA e
Linea di Connessione
Potenza Nominale 99,9908 MWp

Provincia del Sud Sardegna - Comune di Villasor, loc. "Saltu Bia Montis"

IDENTIFICATORE TAVPROG003
TITOLO ELABORATO INQUADRAMENTO CATASTALE IMPIANTO
SCALA 1:3.000

PROGETTISTI Dott. Ing. Daniele Marras, Dott. Ing. Lorena Vacca

ORDINE INGEGNERI PROVINCIA ORISTANO n. 378 Dr. Ing. Daniele Marras

ORDINE INGEGNERI PROVINCIA CAGLIARI n. 4766 Dr. Ing. LORENA VACCA

COMMITTENTE ACME ENERGIA SOLARE S.R.L.

PIAZZA DELLA VITTORIA, 6
50129 FIRENZE
P.I. 07124420485

DATA	FASE DI PROGETTO	REVISIONI
APRILE 2024	STUDIO DI FATTIBILITÀ	Rev. 01
	PRELIMINARE	
	DEFINITIVO	
	ESECUTIVO	