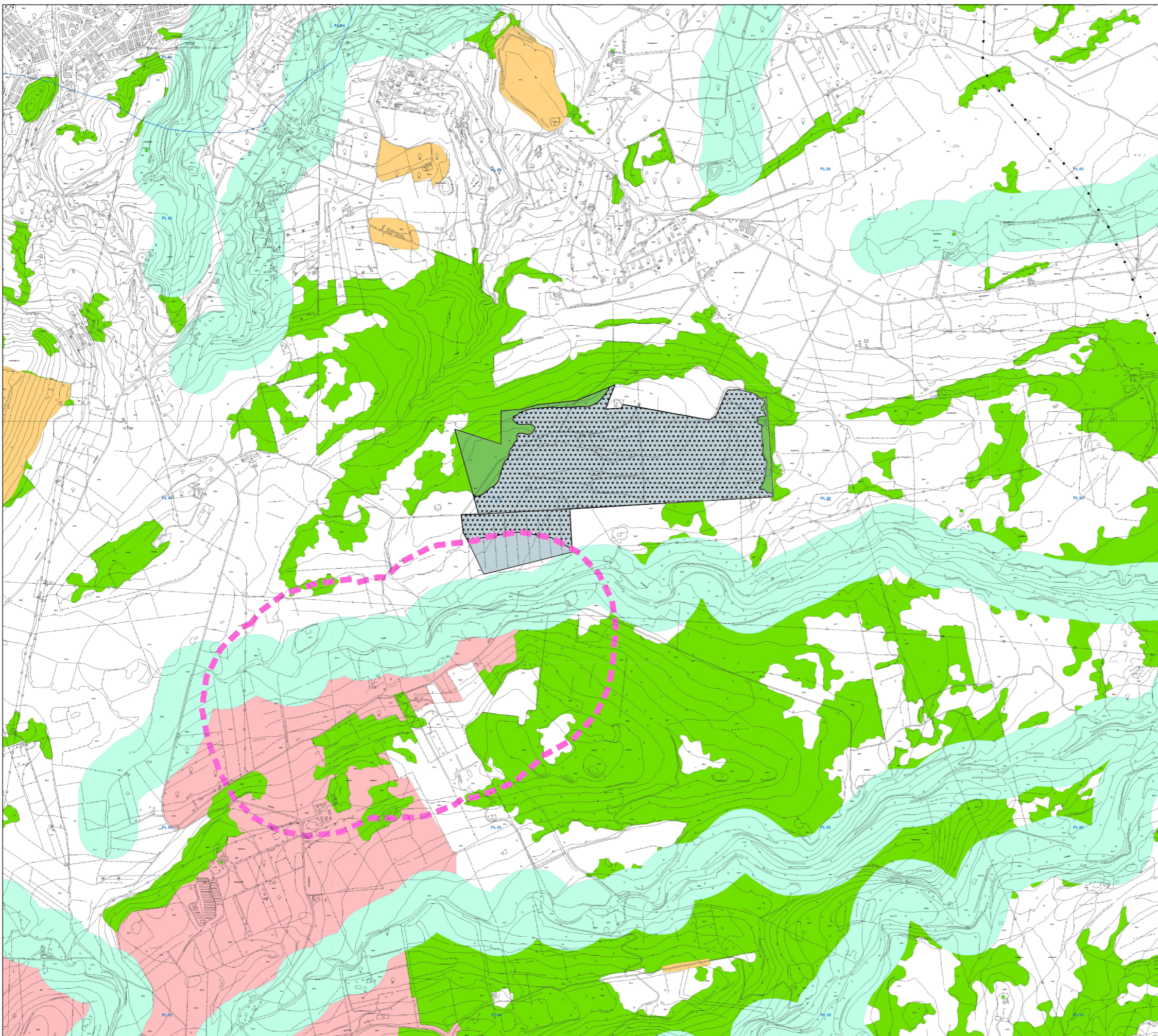


0 500 1.000 m



LEGENDA

- Area di impianto
- Fascia di rispetto di 500 m da aree sottoposte a tutela ai sensi dell'art.134 del D.Lgs. 42/2004 - art.20 co.8 lett.c-quater del D.Lgs 199/2021
- Area di impianto, "idonea" ex art. 20, co.8 lett c-quater del D.Lgs. 199/2021.

<p><b>carta dei beni del paesaggio</b></p> <ul style="list-style-type: none"> <li>paesaggi locali</li> <li>Vincoli Archeologici art.10 D.lgs. 42/04</li> <li>volcano - art.142, lett. l, D.lgs.42/04</li> <li>aree di interesse archeologico - art.142, lett. m, D.lgs.42/04</li> <li>montagne sopra 1200 metri - art.142, lett. d, D.lgs. 42/04</li> <li>parco regionale alcantara - art.142, lett. f, D.lgs.42/04</li> <li>parco regionale etna - art.142, lett. f, D.lgs.42/04</li> <li>parco regionale nebroti - art.142, lett. f, D.lgs.42/04</li> <li>aree riserve regionali - art.142, lett. f, D.lgs.42/04</li> <li>aree costa 300m - art.142, lett.a, D.lgs. 42/04</li> <li>aree laghi 300m - art.142, lett. b, D.lgs. 42/04</li> <li>aree fiumi 150m - art.142, lett. c, D.lgs.42/04</li> <li>aree boscate - art.142, lett. g, D.lgs.42/04</li> <li>aree tutelate - art.136, D.lgs.42/04</li> <li>aree tutelate - art.134, lett. c, D.lgs. 42/04</li> </ul>	<p><b>Piano Paesaggistico Catania Carta delle componenti del paesaggio</b></p> <p>beni isolati</p> <ul style="list-style-type: none"> <li>A1</li> <li>A2</li> <li>A3</li> <li>B1</li> <li>B2</li> <li>B3</li> <li>C1</li> <li>D1</li> <li>D2</li> <li>D3</li> <li>D4</li> <li>D5</li> <li>D8</li> <li>D9</li> <li>E2</li> <li>E4</li> <li>E5</li> <li>E6</li> <li>E7</li> <li>cime</li> <li>caricatori</li> </ul>	<ul style="list-style-type: none"> <li>punti panoramici</li> <li>geositi</li> <li>grotte</li> <li>grotte di abrasione marina</li> <li>Sorgenti</li> <li>tratti panoramici</li> <li>visibilità storica</li> <li>ferrovia storica</li> <li>elementi morfologici lineari</li> <li>dicchi</li> <li>fasce aruvive</li> <li>orli di caldera</li> <li>orli di cratere e voragini</li> <li>morfologia della costa</li> <li>alta e ripida (chiancone)</li> <li>alta, rocciosa con presenza di grotte</li> </ul>
---	---	--

L'area di impianto risulta idonea ai sensi dell'art. 6 del D.L. 50/2022, in modifica dell'art. 20 del D. Lgs 08/11/2021, n. 199, eccetto per la porzione ricadente in fascia di rispetto di 500 m da aree tutelate ex art. 134 del D.Lgs. 42/2004 - ai sensi dell'art.20 co.8 lett.c-quater del D.Lgs 199/2021.

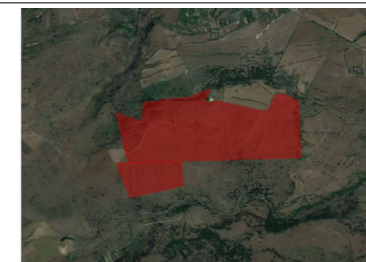
**COCO ENERGY S.r.l**  
Via Savona, 97 - 20144 Milano (MI)



**MASE**

Ministero dell'ambiente e della sicurezza energetica

**Realizzazione di parco Fotovoltaico della potenza complessiva di 88,74 MW e relativo cavidotto da realizzarsi nel territorio del comune di Melilli**



**Elaborato :** Individuazione area d'impianto rispetto alle aree idonee

<p><b>Progettazione</b></p> <p>dott. ing. Giuseppe De Luca      Geologia: dott. Gaetano Turco</p>		<p><b>V.17</b></p> <p>FORMATO: A1</p> <p>SCALA: 1:10000</p> <p>NOTE:</p> <p>DATA:</p> <p>NOTE:</p> <p>DATA EMISSIONE: MAGGIO 2024</p>
<p> </p>		
<p>Ambiente : dott.ssa Isabella Buccheri</p>		<p>Collaborazione progettazione</p> <p>dott. ing. Chiara Morello      geom. Antonino Deuscit</p> <p> </p> <p> </p>