

Layout impianto FTV

LEGENDA

Carta uso suolo 10.000 Corine Land Cover

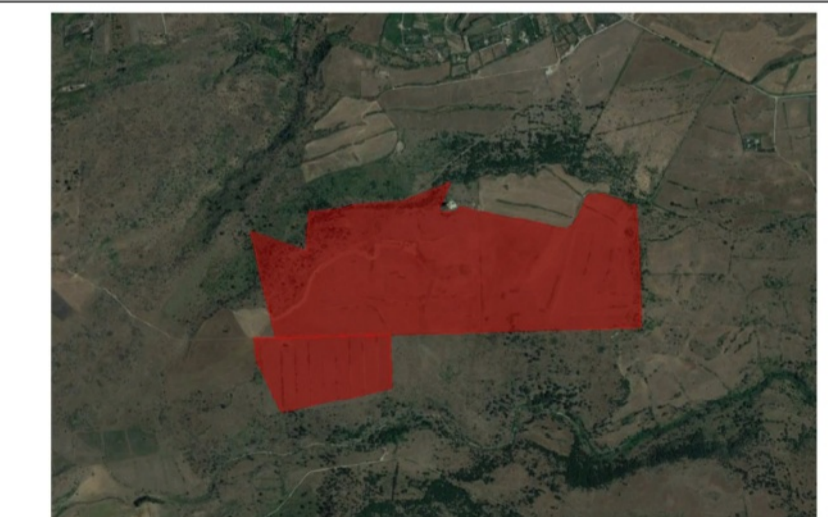
Carta uso suolo Corine Land Cover

- 111 Zone residenziali a tessuto continuo
- 1111 Zone residenziali a tessuto compatto e denso
- 1112 Zone residenziali a tessuto discontinuo e rado
- 112 Zone residenziali a tessuto discontinuo e rado
- 1122 Borghi e fabbricati rurali
- 121 Insediamenti industriali, artigianali, commerciali e spazi annessi
- 1221 Linee ferroviarie e spazi associati
- 1222 Viabilità stradale e sue pertinenze
- 123 Aree portuali
- 124 Aree aeroportuali e eliporti
- 131 Aree estretive
- 132 Aree ruderali e discariche
- 133 Cantieri
- 141 Aree verdi urbane
- 1412
- 1413
- 142 Aree ricreative e sportive
- 1421
- 143 Cimiteri
- 151 Siti archeologici
- 21121 Seminativi semplici e colture erbacee estensive
- 21211 Colture ortive in pieno campo
- 21213 Colture orto-floro-vivaistiche (serre)
- 221 Vigneti
- 2211 Vigneti consociati (con oliveti, ecc.)
- 222 Frutteti
- 2225
- 2226
- 223 Oliveti
- 2231 Colture arboree miste con prevalenza di carrubeti e oliveti
- 2241 Pioppeti
- 2242 Piantagioni a latifoglie, impianti di arboricoltura (noce e/o rimboschimenti)
- 2243 Eucalipteti
- 2311 Incolti
- 242 Sistemi culturali e particellari complessi (mosaico di appezzamenti agricoli)
- 3111 Lecce
- 31111 Boschi e boscaglie e sughera e/o a sclerofille mediterranee
- 31122 Querceti termofili
- 31126 Cerrete
- 3113 Boschi a latifoglie mesofile
- 31132 Betulleti
- 31133 Ostrieti
- 31143 Castagneti
- 31154 Faggete
- 3116 Boschi e boscaglie ripariali
- 31163 Pioppeti ripariali
- 31165 Aineti ripariali
- 3117 Rimboschimenti a latifoglie
- 312 Boschi di conifere
- 3121 Boschi a prevalenza di pini mediterranei (pino domestico, pino marittimo) e cipressete
- 31211 Pinete di pino d'Aleppo
- 31213 Pinete a pino domestico
- 31224 Pinete di pino laricio
- 3125 Rimboschimenti a conifere
- 321 Aree a pascolo naturale e praterie
- 3211 Praterie aride calcaree
- 3212 Pascoli di pertinenza di malga
- 3214 Praterie mesofile
- 3221 Arbusteti spinosi montani
- 3222 Arbusteti termofili
- 32221 Ginepreti
- 32222 Pruneti
- 32231 Ginestreti
- 3231 Macchia termofila
- 32312 Macchia a lentisco
- 32313 Macchia a lentisco e palma nana
- 3232 Gariga
- 32322 Macchia bassa a cisto e rosmarino
- 3311 Vegetazione psammofila
- 332 Rocce nude, falesie, rupi e affioramenti


COCO ENERGY S.r.l
Via Savona, 97 - 20144 Milano (MI)


MASE
Ministero dell'ambiente e della sicurezza energetica

Realizzazione di parco Fotovoltaico della potenza complessiva di 88,74 MW e relativo cavidotto da realizzarsi nel territorio del comune di Melilli



Elaborato : Carta uso del suolo

Progettazione		Tav. n. V₆
dott. ing. Giuseppe De Luca	Geologia: dott. Gaetano Turco	
	FORMATO: A1 SCALA: 1 : 10.000 NOTE: DATA: NOTE: DATA EMISSIONE: OTTOBRE 2023	
	Ambiente: dott.ssa Isabella Buccheri	Collaborazione progettazione
	dott. ing. Chiara Morello	geom. Antonino Deuscit
	