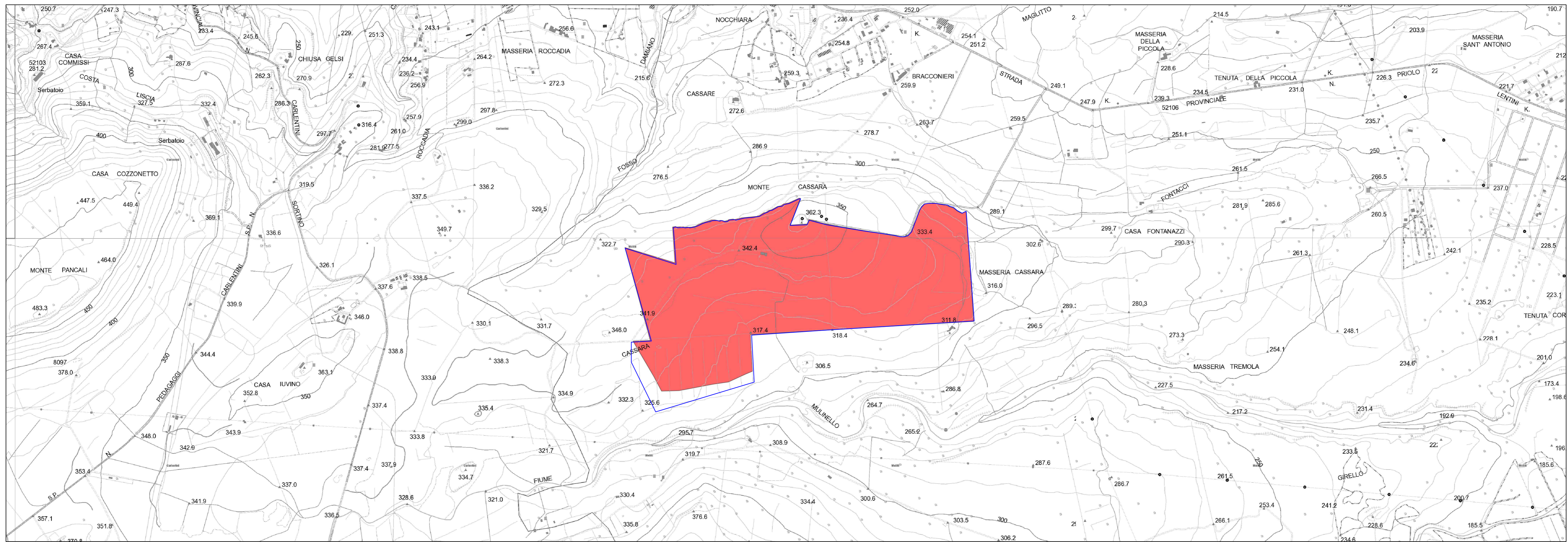


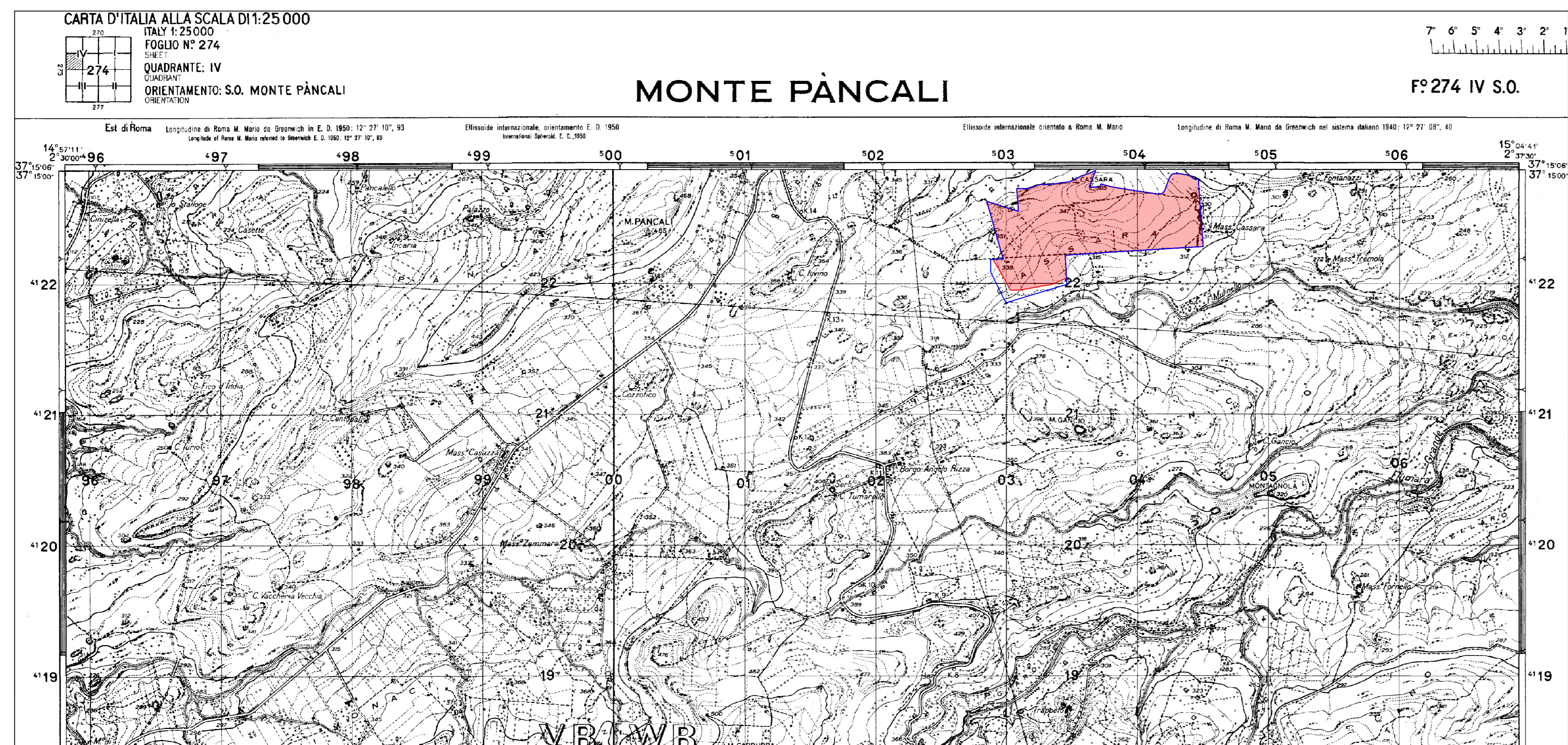
Individuazione intervento su Cartografia Tecnica Regionale - Sezioni n. 641130 e n.641090
(scala 1 : 10.000)

Contorno catastale
Area parco Fotovoltaico



Estratto dalla Tavoleta IGM - Monte Pancali
(scala 1 : 25.000)

Contorno catastale
Area parco Fotovoltaico



COCO ENERGY S.r.l
Via Savona, 97 - 20144 Milano (MI)




Regione Siciliana
Assessorato Regionale dell'Energia e dei servizi di pubblica utilità
Dipartimento dell'Energia

Realizzazione di parco Fotovoltaico della potenza complessiva di 88,74 MW e relativo cavidotto da realizzarsi nel territorio del comune di Melilli



Elaborato : Inquadramento Cartografico su Cartografia Tecnica Regionale e Tavoleta IGM

Progettazione dott. ing. Giuseppe De Luca		Tav. n° C.1
		
FORMATO: A1 SCALA: Varie NOTE: DATA: NOTE: DATA EMISSIONE: FEBBRAIO 2023		
Collaborazione progettazione		
dott. ing. Chiara Morello		geom. Antonino Deuscit
