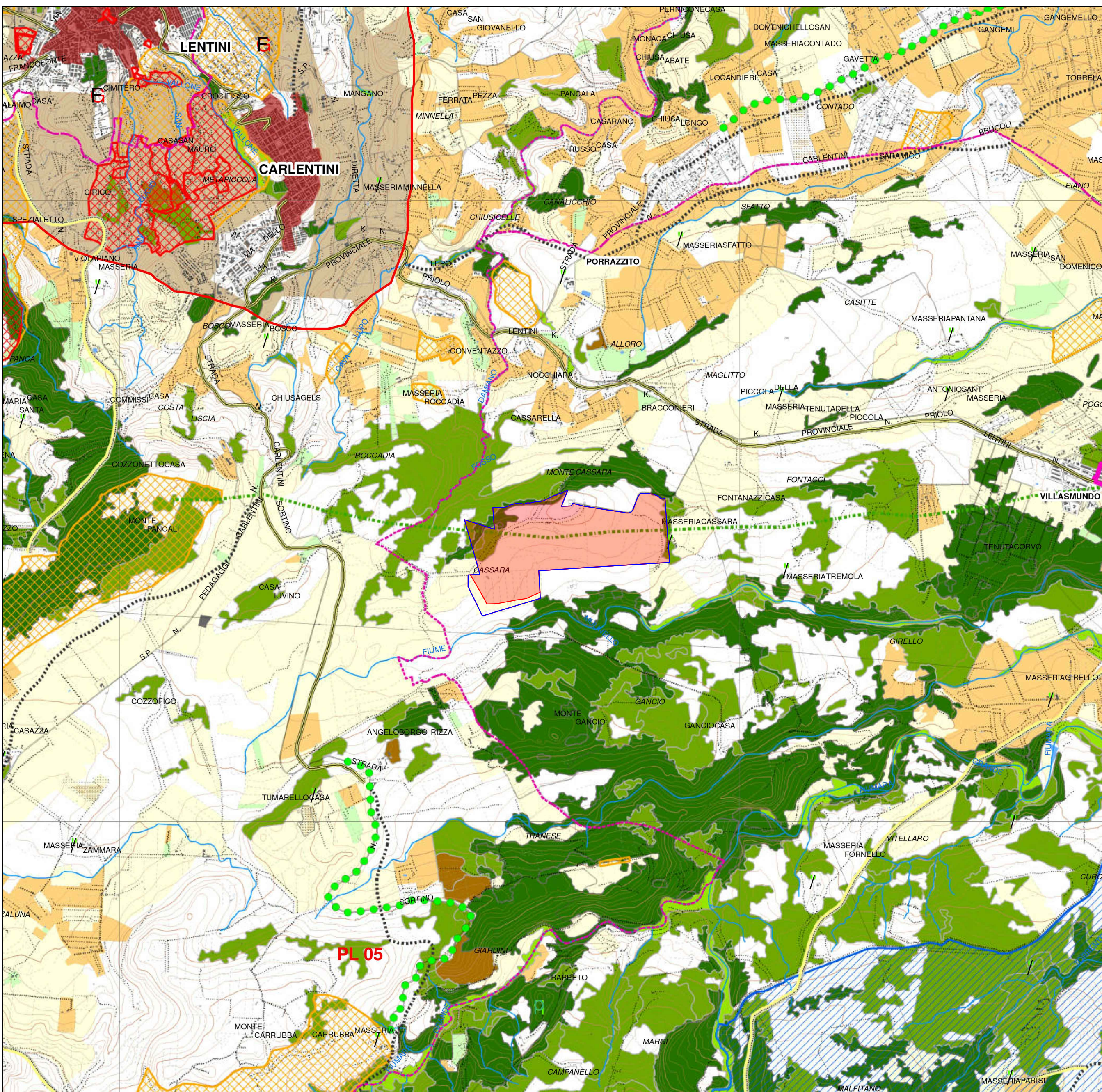


Estratto dalla Tavola Componenti del Paesaggio (tav. 27_2)
 Piano beni paesaggistici della provincia di Siracusa (ambiti 14-17)
 (scala 1:25.000)

Contorno catastale
 Area parco Fotovoltaico



Legenda

- Passaggi locali
- Limiti comunali

COMPONENTI DEL SISTEMA NATURALE

Sottosistema abiotico
 Componenti geomorfologiche (art.11 delle N.d.A.)

Forma dei rilievi
 Cinali collinari
 Cinali montani

Carsismo
 Cunicolo di casa
 Dolina
 Pozzo
 Voragine
 Grotta

Singolarità geomorfologiche
 Sorgente

Componenti idrologiche (art.11 delle N.d.A.)
 Rete idrografica
 Laghi e specchi d'acqua

Sottosistema biotico
 Componenti del paesaggio vegetale naturale e seminaturale (art.12 delle N.d.A.)

- Vegetazione forestale
- Vegetazione di macchia, di gariga, praterie e arbustive
- Vegetazione ripariale
- Boschi artificiali

Siti di particolare interesse paesaggistico-ambientale (art.13 delle N.d.A.)
 Biotope

COMPONENTI DEL SISTEMA ANTROPICO

Sottosistema agricolo-forestale
 Componenti del paesaggio agrario (art.14 delle N.d.A.)

- Paesaggio delle colture erbacee
- Paesaggio delle colture arboree
- Paesaggio dei vigneti
- Paesaggio dell'agrumeto
- Paesaggio delle colture in semina

Sottosistema insediativo
 Componenti architettoniche (art.15 delle N.d.A.)

- Beni archeologici sottoposti a tutela ai sensi degli artt.10 e 11 del Codice
- Aree e siti di interesse archeologico di cui all'art.142 lett. m) del Codice

Componenti centri e nuclei storici (art.16 delle N.d.A.)
 Centri storici
 Nuclei storici

Componenti beni isolati (art.17 delle N.d.A.)
 Architettura militare
 Torioni
 Bastioni
 Capitanerie, casceri, caserme, depositi di polvere, fortili, dogane
 Architettura religiosa
 Abbazie, badie, collegi, conventi, eremi, monasteri, santuari
 Cappelle, chiese

Componente percorsi panoramici (art.19 delle N.d.A.)
 Strade panoramiche

Componente visibilità storica (art.18 delle N.d.A.)
 visibilità principale
 Tracce
 Sentieri
 Ex Linea Ferrovia SFSB Siracusa - Vittoria

Altre componenti

- B3 - Cimiteri, ossari
- C - Architettura residenziale
 C1 - Casare, casini, palazzetti, palazzine, palazzi, ville, villette, villosi
- D - Architettura produttiva
 D1 - Azzende, bagni, casali, case, cortili, fattorie, torri, caseme, masserie
- D2 - Case solitarie, depositi onorari, magazzini, stalle
- D3 - Cortine, cisterni, palerenti, stabilimenti onologici, trappeti
- D4 - Mulini
- D5 - Abbeveratoi, cisteme, fontane, gabbie, norie o serre, pozzi, vasche
- D6 - Tomare
- D7 - Cave, miniere, soffiere
- D8 - Calcare, forni, stazioni
- D9 - Calcare, forni, stazioni
- D10 - Calcare, forni, stazioni
- D11 - Calcare, forni, stazioni
- D12 - Calcare, forni, stazioni
- D13 - Calcare, forni, stazioni
- D14 - Calcare, forni, stazioni
- D15 - Calcare, forni, stazioni
- D16 - Calcare, forni, stazioni
- D17 - Calcare, forni, stazioni
- D18 - Calcare, forni, stazioni
- D19 - Calcare, forni, stazioni
- D20 - Calcare, forni, stazioni
- D21 - Calcare, forni, stazioni
- D22 - Calcare, forni, stazioni
- D23 - Calcare, forni, stazioni
- D24 - Calcare, forni, stazioni
- D25 - Calcare, forni, stazioni
- D26 - Calcare, forni, stazioni
- D27 - Calcare, forni, stazioni
- D28 - Calcare, forni, stazioni
- D29 - Calcare, forni, stazioni
- D30 - Calcare, forni, stazioni
- D31 - Calcare, forni, stazioni
- D32 - Calcare, forni, stazioni
- D33 - Calcare, forni, stazioni
- D34 - Calcare, forni, stazioni
- D35 - Calcare, forni, stazioni
- D36 - Calcare, forni, stazioni
- D37 - Calcare, forni, stazioni
- D38 - Calcare, forni, stazioni
- D39 - Calcare, forni, stazioni
- D40 - Calcare, forni, stazioni
- D41 - Calcare, forni, stazioni
- D42 - Calcare, forni, stazioni
- D43 - Calcare, forni, stazioni
- D44 - Calcare, forni, stazioni
- D45 - Calcare, forni, stazioni
- D46 - Calcare, forni, stazioni
- D47 - Calcare, forni, stazioni
- D48 - Calcare, forni, stazioni
- D49 - Calcare, forni, stazioni
- D50 - Calcare, forni, stazioni
- D51 - Calcare, forni, stazioni
- D52 - Calcare, forni, stazioni
- D53 - Calcare, forni, stazioni
- D54 - Calcare, forni, stazioni
- D55 - Calcare, forni, stazioni
- D56 - Calcare, forni, stazioni
- D57 - Calcare, forni, stazioni
- D58 - Calcare, forni, stazioni
- D59 - Calcare, forni, stazioni
- D60 - Calcare, forni, stazioni
- D61 - Calcare, forni, stazioni
- D62 - Calcare, forni, stazioni
- D63 - Calcare, forni, stazioni
- D64 - Calcare, forni, stazioni
- D65 - Calcare, forni, stazioni
- D66 - Calcare, forni, stazioni
- D67 - Calcare, forni, stazioni
- D68 - Calcare, forni, stazioni
- D69 - Calcare, forni, stazioni
- D70 - Calcare, forni, stazioni
- D71 - Calcare, forni, stazioni
- D72 - Calcare, forni, stazioni
- D73 - Calcare, forni, stazioni
- D74 - Calcare, forni, stazioni
- D75 - Calcare, forni, stazioni
- D76 - Calcare, forni, stazioni
- D77 - Calcare, forni, stazioni
- D78 - Calcare, forni, stazioni
- D79 - Calcare, forni, stazioni
- D80 - Calcare, forni, stazioni
- D81 - Calcare, forni, stazioni
- D82 - Calcare, forni, stazioni
- D83 - Calcare, forni, stazioni
- D84 - Calcare, forni, stazioni
- D85 - Calcare, forni, stazioni
- D86 - Calcare, forni, stazioni
- D87 - Calcare, forni, stazioni
- D88 - Calcare, forni, stazioni
- D89 - Calcare, forni, stazioni
- D90 - Calcare, forni, stazioni
- D91 - Calcare, forni, stazioni
- D92 - Calcare, forni, stazioni
- D93 - Calcare, forni, stazioni
- D94 - Calcare, forni, stazioni
- D95 - Calcare, forni, stazioni
- D96 - Calcare, forni, stazioni
- D97 - Calcare, forni, stazioni
- D98 - Calcare, forni, stazioni
- D99 - Calcare, forni, stazioni
- D100 - Calcare, forni, stazioni

COCO ENERGY S.r.l
 Via Savona, 97 - 20144 Milano (MI)



Comune di Melilli
 (Provincia di Siracusa)

Realizzazione di parco Fotovoltaico della potenza complessiva di
 88,74 MW e relativo cavidotto da realizzarsi nel territorio del
 comune di Melilli



Elaborato : Inquadramento territoriale in riferimento alla Tavola 27_2
 Componenti del Paesaggio-Piano beni paesaggistici Prov. SR

Progettazione		Tav. n° C.2
dott. ing. Giuseppe De Luca	Geologia: dott. Gaetano Turco	
		FORMATO: A2
		SCALA: 1 : 25000
		NOTE:
		DATA:
		NOTE:
		DATA EMISSIONE : DICEMBRE 2021
Ambiente : dott.ssa Isabella Buccheri		Collaborazione progettazione
		dott. ing. Chiara Morello
		geom. Antonino Deuscit