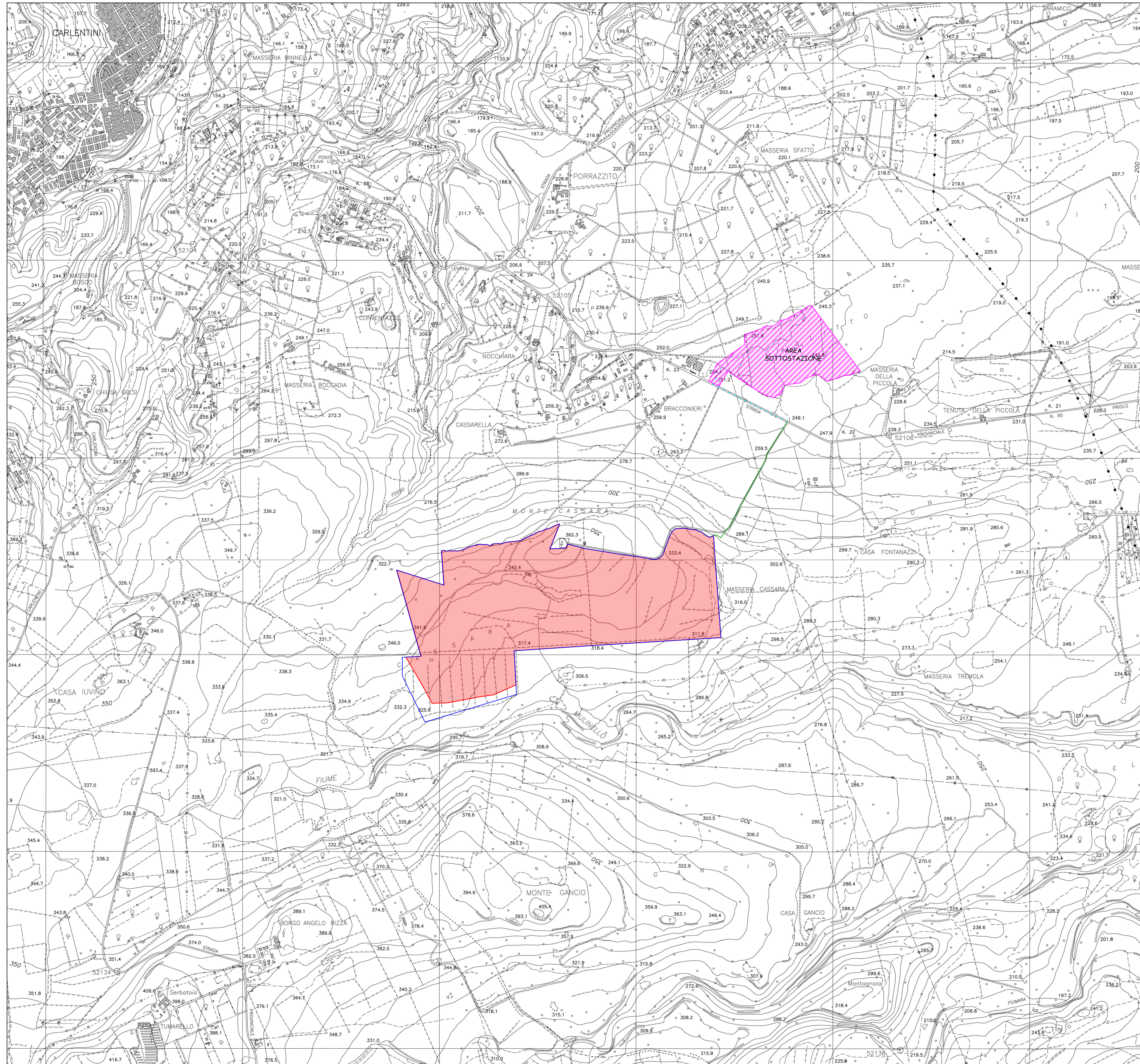


Rilevazioni interferenze cavidotto su CTR
(scala 1 : 10.000)



LEGENDA:

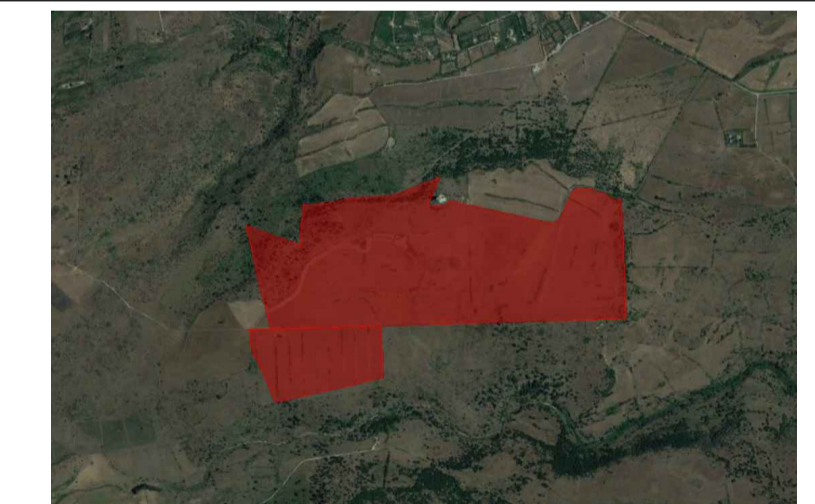
- Contorno catastale
- Area parco Fotovoltaico
- Contorno area sottostazione
- - - Percorso cavidotto su SP95 Carlentini - Villasmundo
- Percorso cavidotto su terreni privati

COCO ENERGY S.r.l
Via Savona, 97 - 20144 Milano (MI)



Regione Siciliana
Assessorato Regionale dell'Energia e dei servizi di pubblica utilità
Dipartimento dell'Energia

Realizzazione di parco Fotovoltaico della potenza complessiva di
88,74 MW e relativo cavidotto da realizzarsi nel territorio del
comune di Melilli



Elaborato : Inquadramento cartografico impianto e elettrodotto su CTR

Progettazione		Tav. n° 6.1	
dott. ing. Giuseppe De Luca			
	FORMATO	A1	
	SCALA:	1 : 10000	
	NOTE:		
	DATA:		
	NOTE:		
	DATA EMISSIONE:	FEBBRAIO 2023	
Collaborazione progettazione			
dott. ing. Chiara Morello		geom. Antonino Deuscit	