






LEGENDA:

-  Contorno catastale
-  Area parco Fotovoltaico
-  Contorno area sottostazione
-  Percorso cavidotto su SP95 Carlentini - Villasmundo
-  Percorso cavidotto su terreni privati

COCO ENERGY S.r.l

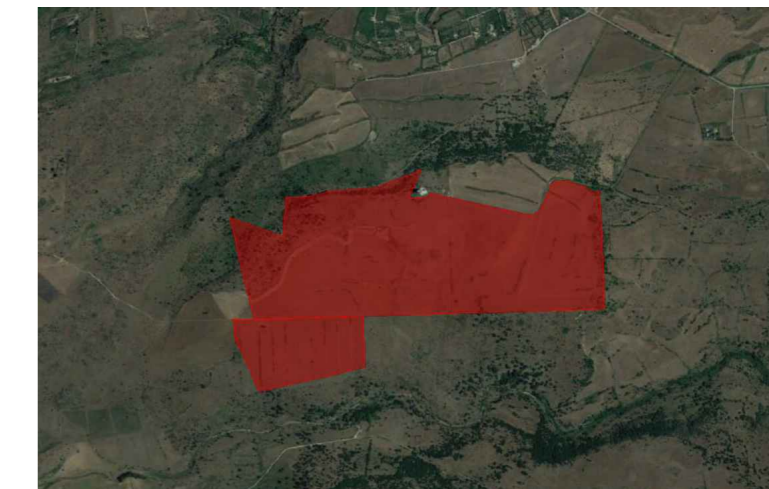
Via Savona, 97 - 20144 Milano (MI)




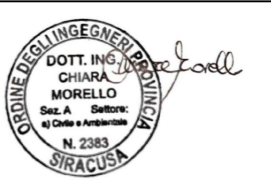
Regione Siciliana

Assessorato Regionale dell'Energia e dei servizi di pubblica utilità
Dipartimento dell'Energia

Realizzazione di parco Fotovoltaico della potenza complessiva di
 88,74 MW e relativo cavidotto da realizzarsi nel territorio del
 comune di Melilli



Elaborato : Inquadramento cartografico impianto e elettrodotto su base
 paesaggistica

Progettazione		Tav. n° G.2
dott. ing. Giuseppe De Luca	Geologia: dott. Gaetano Turco	
	FORMATO A2 SCALA: 1 : 25000 NOTE: DATA: NOTE: DATA EMISSIONE : FEBBRAIO 2023	
	Ambiente : dott.ssa Isabella Buccheri	
Collaborazione progettazione		
dott. ing. Chiara Morello		geom. Antonino Deuscit
		Collegio Provinciale Geometri e Geometri Laureati di Siracusa Iscrizione Albo N. 1669 Geometa Antonino Deuscit <i>Antonino Deuscit</i>