

COCO ENERGY S.r.l

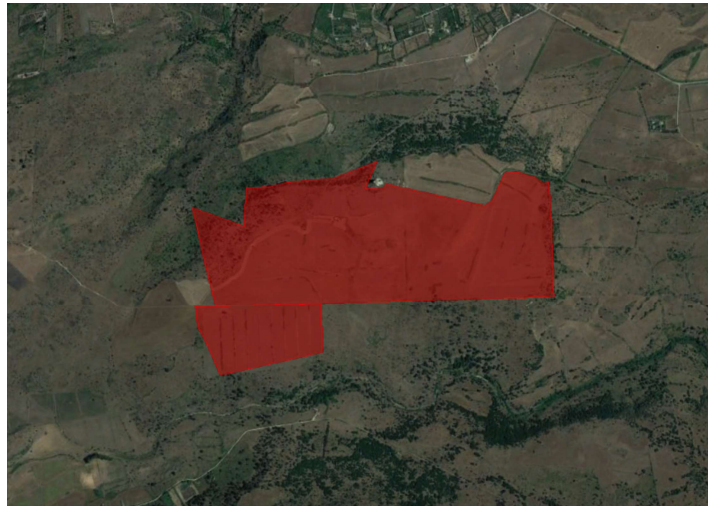
Via Savona, 97 - 20144 Milano (MI)



Regione Siciliana

Assessorato Regionale dell'Energia e dei servizi di pubblica utilità
Dipartimento dell'Energia

Realizzazione di parco Fotovoltaico della potenza complessiva di
88,74 MW e relativo cavidotto da realizzarsi nel territorio del
comune di Melilli



Elaborato : **Computo metrico estimativo**

Progettazione		CME	
dott. ing. Giuseppe De Luca	Geologia: dott. Gaetano Turco		
		FORMATO	A4
			SCALA:
		NOTE:	
		DATA:	
		NOTE:	
		DATA EMISSIONE :	FEBBRAIO 2023
Ambiente : dott.ssa Isabella Buccheri	Collaborazione progettazione		
	dott. ing. Chiara Morello	geom. Antonino Deuscit	

Num. ORD TARIFFA	DESIGNAZIONE DEI LAVORI	DIMENSIONI				Quantità	IMPORTI €	
		par. ug.	lung.	largh.	H/peso		Prezzo €	Totale €
1 1.1.1.1 (C)	Scavo di sbancamento per qualsiasi finalità, per lavori da eseguirsi in ambito extraurbano, eseguito ... scontinuità poste a distanza media l'una dall'altra fino a 30 cm attaccabili da idoneo mezzo di escavazione di adeguata potenza non inferiore ai 45 kW	930800,00 0				930800,00		
	Sommano m³					930800,00	5,18	4.821.544,00
2 1.5.3 (C)	Compattazione del fondo degli scavi, quando questi debbono costituire il piano di posa delle sovrast ... iore al 95% della densità massima ottenuta in laboratorio con la prova AASHO modificata, a carico dell'impresa. - per ogni m² di superficie compattata							
	Viabilità perimetrale		4185,000	4,000		16740,00		
	Viabilità interna		2804,000	4,000		11216,00		
	Sommano m²					27956,00	1,10	30.751,60
3 1.5.5 (C)	Costituzione di rilevato, per la formazione di corpo stradale e sue dipendenze, per colmate specific ... one dei cigli, delle banchine e delle scarpate, ed ogni altro onere per dare il rilevato compiuto a regola d'arte. - per ogni m³ di rilevato assestato							
	Superfici di cui alla voce 1.5.3, considerando uno spessore medio di 30 cm	27956,000			0,300	8386,80		
	Sommano m³					8386,80	26,71	224.011,43
4 AP.001 (C)	Fornitura e posa in opera di recinzione metallica continua lungo il perimetro dell'area d'impianto co ... l fissaggio dei pannelli. □ Fornibili con piastra per tassellare. E ogni altro onere e magistero per dare l'opera compiuta e a perfetta regola d'arte							
	Campo		5309,220			5309,22		
	Sommano m					5309,22	90,00	477.829,80
5 1.1.1.5 (C)	Scavo di sbancamento per qualsiasi finalità, per lavori da eseguirsi in ambito extraurbano, eseguito ... m) fino ai primi 300 m³ di materiale e sarà rideterminato con le stesse modalità ogni qualvolta sarà riscontrata variazione delle classi di resistenza							
	ESECUZIONE CAVIDOTTI INTERNI					0,00		
	Campo		4440,000	0,600	1,300	3463,20		
	Sommano m³					3463,20	34,78	120.450,10
6 13.8.1 (C)	Formazione del letto di posa, rinfiacco e ricoprimento delle tubazioni di qualsiasi genere e diametr ... menti di pezzatura non superiori a 30 mm, compresa la fornitura, lo spandimento e la sistemazione nel fondo del cavo del materiale ed il costipamento.							
	Realizzazione letto di posa e ricoprimento tubi, dimensioni lineari di cui alla voce AP.010		4440,000	0,600	0,350	932,40		
	Sommano m³					932,40	27,35	25.501,14
	A RIPO RTARE							5.700.088,07

Num. ORD TARIFFA	DESIGNAZIONE DEI LAVORI	DIMENSIONI				Quantità	IMPORTI €	
		par. ug.	lung.	largh.	H/peso		Prezzo €	Totale €
	R I P O R T O							5.700.088,07 €
7 AP.012 (C)	Fornitura strutture fisse							
		88,740				88,74		
	Sommano €/MW					88,74	100.000,00	8.874.000,00
8 AP.013 (C)	Fornitura e posa in opera Inverter marca SMA, con modello variabile in funzione del sottocampo di pertienza.							
		88,740				88,74		
	Sommano €/MW					88,74	110.000,00	9.761.400,00
9 AP.014 (C)	Fornitura e posa in opera di moduli fotovoltaici marca JinKo da 625 W, dotati di cornice in alluminio, da posizionare sui supporti con inseguitore monoassiale.							
		88,740				88,74		
	Sommano €/MW					88,74	340.000,00	30.171.600,00
10 AP.004 (C)	Cabina di raccolta ove fare convergere le linee in MT provenienti dagli inverter, costituito da un unico ... ulle reti in cavo interrato a 20-15-10kv. Ogni cabina consente la connessione di più linee e quadro MT e predisposta per più uscite in cavo interrato.							
		1,000				1,00		
	Sommano corpo					1,00	15.000,00	15.000,00
11 AP.005 (C)	Box per ufficio tipo prefabbricato completo di divisori, impianti sanitari, impianti elettrici, ventilatori e climatizzatore							
		1,000				1,00		
	Sommano corpo					1,00	2.500,00	2.500,00
12 AP.006 (C)	Box prefabbricato in lamiera da adibire magazzino.							
		7,000				7,00		
	Sommano corpo					7,00	1.500,00	10.500,00
13 18.2.1.1 (C)	Fornitura e posa in opera in blocco di fondazione già predisposto e compensato a parte di palo tronco ... zontale.h = altezza fonte luminosa in mSm = spessore minimo del palo in mmD = diametro alla base in mm D = 127 mm; Sm = 3,6 mm; h = 7,00 m; b = 1,75 m							
	Illuminazione viabilità campo	2840,000				2840,00		
	Sommano cad					2840,00	850,39	2.415.107,60
14 18.2.7.1	Posa in opera, in sommità a steli di pali di mensola per sostegno apparecchio di illuminazione, sing ...							
	A R I P O R T A R E							56.950.195,67

Num. ORD TARIFFA	DESIGNAZIONE DEI LAVORI	DIMENSIONI				Quantità	IMPORTI €	
		par. ug.	lung.	largh.	H/peso		Prezzo €	Totale €
	R I P O R T O							56.950.195,67 €
(C)	tura (diritta o curva) e peso; compreso ogni onere e magistero per dare l'opera completa a perfetta regola d'arte a qualsiasi altezza. mensola singola							
	illuminazione viabilità campo	2840,000				2840,00		
	Sommano cad					2840,00	68,31	194.000,40
15 18.3.1.1 (C)	Fornitura e posa in opera su palo o mensola già predisposti, di armatura stradale per lampade a scar ... tiera del palo o alla cassetta di derivazione, del montaggio a qualsiasi altezza ed ogni altro onere e magistero. per armature con lampade fino a 150W							
	illuminazione viabilità campo	2840,000				2840,00		
	Sommano cad					2840,00	284,41	807.724,40
16 18.6.1.1 (C)	Esecuzione di giunzione dritta, grado di protezione IP68, effettuata con il metodo a resina colata o ... o reticolato, morsetto di giunzione ed ogni altro onere e magistero per dare l'opera completa a perfetta regola d'arte. sezione del cavo fino a 16 mm ²							
	illuminazione viabilità campo	2840,000				2840,00		
	Sommano cad					2840,00	42,26	120.018,40
17 18.6.4.1 (C)	Fornitura e collocazione di cassetta di derivazione stagna per esterno con grado di protezione minim ... lo o a parete e quanto altro necessario per dare l'opera finita a perfetta regola d'arte. cassetta 90x90x50 mm - Morsetti con dorsale massima 10mm ²							
	illuminazione viabilità campo	2840,000				2840,00		
	Sommano cad					2840,00	31,55	89.602,00
18 18.7.2.1 (C)	Fornitura e posa in opera entro scavo già predisposto di cavidotto corrugato doppia parete in PE ad ... manicotto di giunzione e quanto altro occorre per dare l'opera finita e funzionante a perfetta regola d'arte. cavidotto corrugato doppia camera D=40mm							
	illuminazione viabilità campo		2804,000			2804,00		
	Sommano m					2804,00	4,38	12.281,52
19 18.4.1.26 (C)	Fornitura e collocazione su fune d'acciaio già predisposta o staffato a parete, di conduttori elettr ... erminazioni e connessioni necessarie (capicorda, morsetti, ecc.), i supporti di tenuta, ed ogni altro onere e magistero. cavo FG16(o)R16 sez. 3x2,5mm ²							
	illuminazione viabilità campo		2804,000			2804,00		
	Sommano m					2804,00	8,75	24.535,00
20 18.4.1.14 (C)	Fornitura e collocazione su fune d'acciaio già predisposta o staffato a parete, di conduttori elettr ... erminazioni e connessioni necessarie (capicorda, morsetti, ecc.), i supporti di tenuta, ed							
	A R I P O R T A R E							58.198.357,39

Num. ORD TARIFFA	DESIGNAZIONE DEI LAVORI	DIMENSIONI				Quantità	IMPORTI €	
		par. ug.	lung.	largh.	H/peso		Prezzo €	Totale €
	RIPORTO							58.198.357,39 €
	ogni altro onere e magistero. cavo FG16(o)R16 sez. 1x185mm ²							
	Illuminazione viabilità campo		2804,000			2804,00		
	Sommano m					2804,00	50,87	142.639,48
21 AP.015 (C)	Realizzazione cavidotto in linea sotterranea							
	Sommano €/km	1,000				1,00		
						1,00	1.000.000,00	1.000.000,00
22 AP.016 (C)	Stallo stazione elettrica							
	Sommano cad	1,000				1,00		
						1,00	1.000.000,00	1.000.000,00
	TOTALE							60.340.996,87
	Data,							
	Il tecnico							