

PUNTO DI VISUALE 1



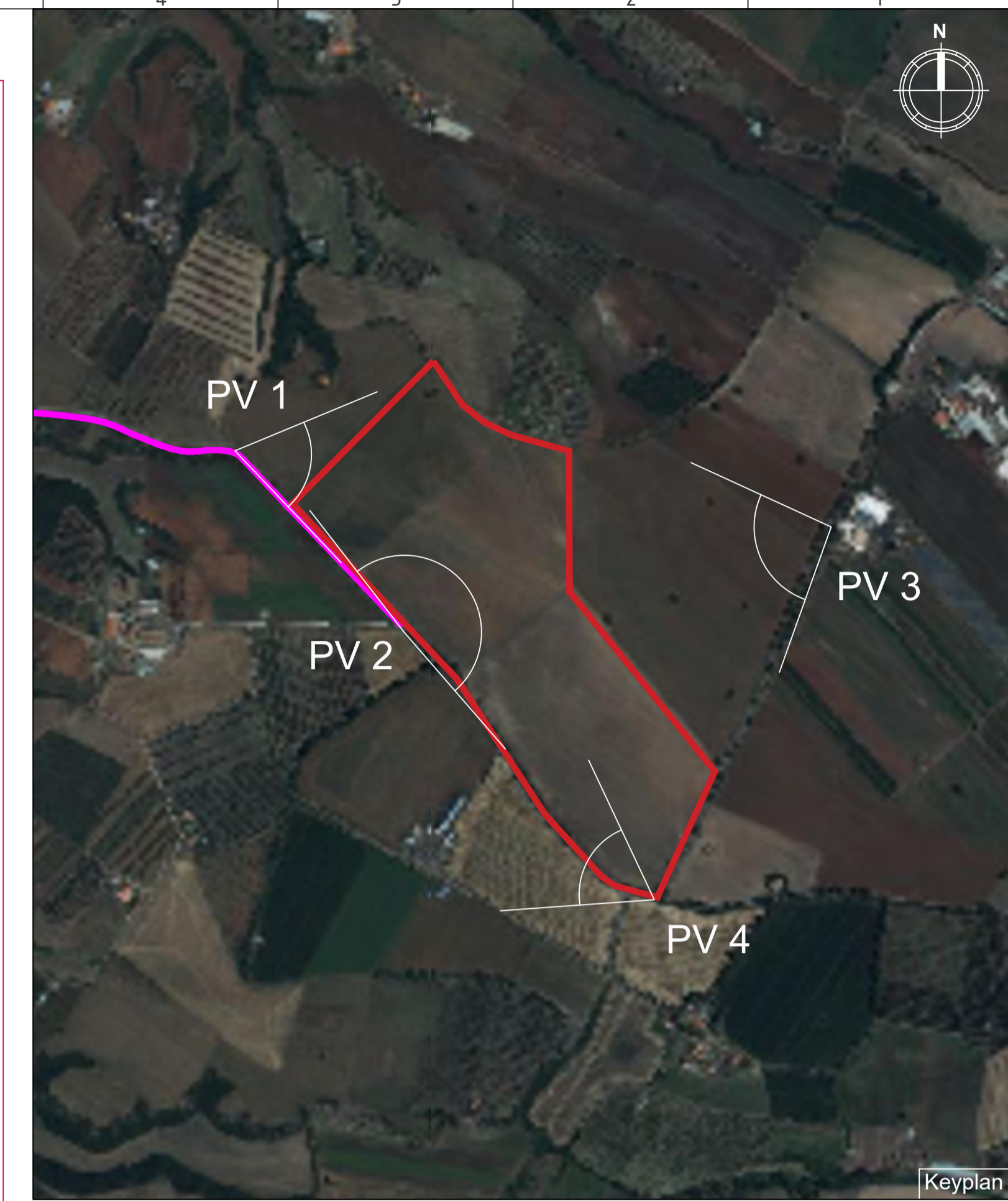
Ante operam



Post operam senza mitigazione



Post operam con mitigazione





REGIONE LAZIO
PROVINCIA DI VITERBO
COMUNE DI VETRALLA



PROGETTO DI UN IMPIANTO AGRIVOLTAICO DENOMINATO "VETRALLA", DI POTENZA DI PICCO PARI A 24,528 MW_p E POTENZA NOMINALE PARI A 24,528 MW_{ac}, DA REALIZZARSI NEL COMUNE DI VETRALLA.



Procedimento di Valutazione di Impatto Ambientale ai sensi del D Lgs. 152/2006 e s.m.i.

Società proponente

ICA SEI SRL
Via Giuseppe Ferrari, 12
00195 Roma (Italia)
C.F. / P.IVA 16294501008



Codice	Scala	Titolo elaborato			
ICA_087_TAV17	-	Fotoinserimenti_rev.1			
Revisione	Data	Descrizione	Eseguito	Verificato	Approvato
1	17/05/2024	Prima emissione per procedura di VIA	AC	IA	DLP

Le informazioni incluse in questo documento sono proprietà di Ingenium Capital Alliance, S.L. (Spain). Qualsiasi totale o parziale riproduzione è proibita senza il consenso scritto di Capital Alliance.

PUNTO DI VISUALE 2



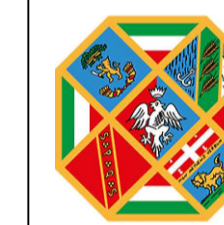
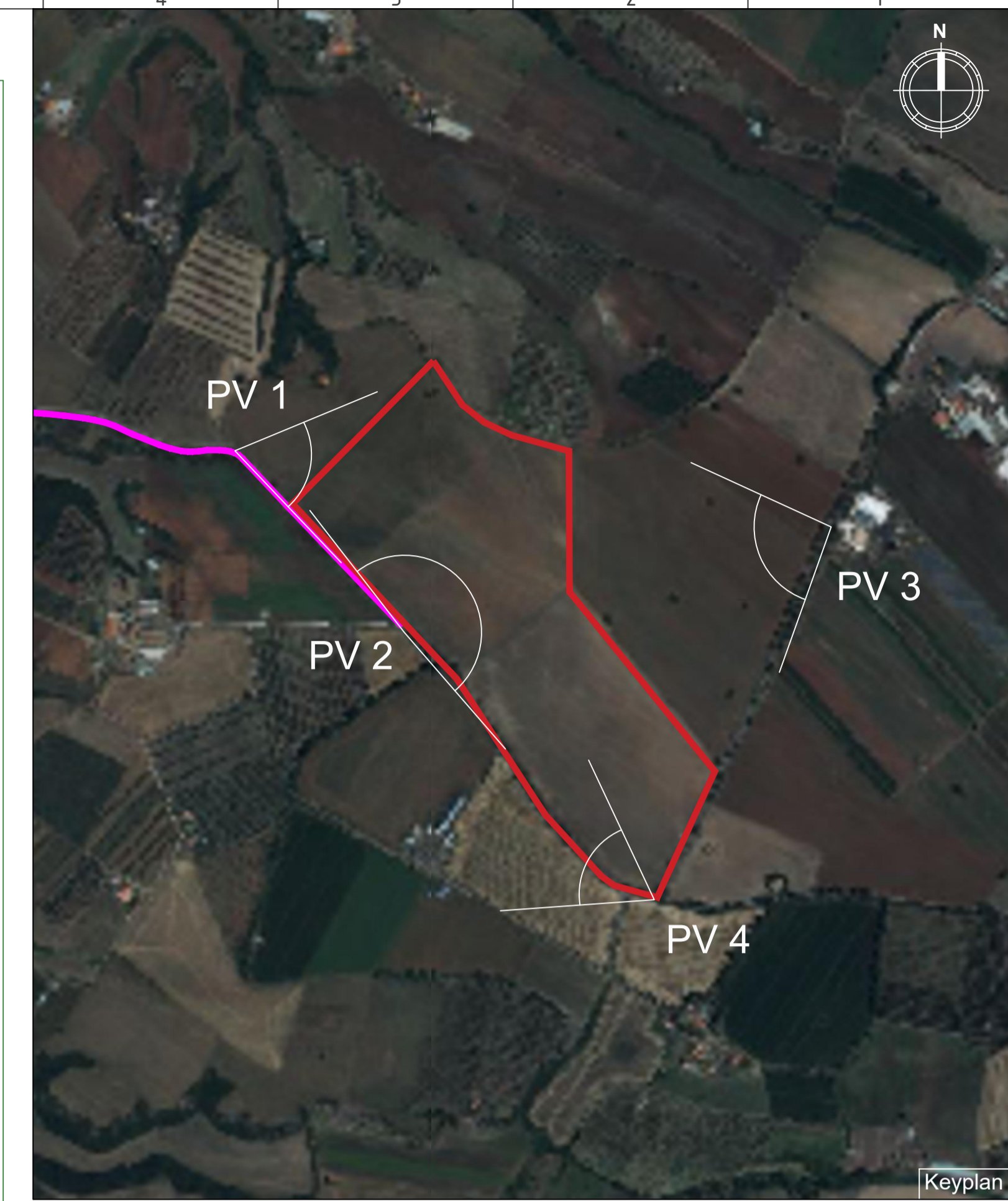
Ante operam



Post operam senza mitigazione



Post operam con mitigazione



REGIONE LAZIO
PROVINCIA DI VITERBO
COMUNE DI VETRALLA



**PROGETTO DI UN IMPIANTO AGRIVOLTAICO
DENOMINATO "VETRALLA",
DI POTENZA DI PICCO PARI A 24,528 MW_p E POTENZA
NOMINALE PARI A 24,528 MW_{ac},
DA REALIZZARSI NEL COMUNE DI VETRALLA.**



**Procedimento di Valutazione di Impatto Ambientale
ai sensi del D Lgs. 152/2006 e s.m.i.**

Società proponente

ICA SEI SRL
Via Giuseppe Ferrari, 12
00195 Roma (Italia)
C.F. / P.IVA 16294501008



Codice	Scala	Titolo elaborato			
ICA_087_TAV17	-	Fotoinserimenti_rev.1			
Revisione	Data	Descrizione	Eseguito	Verificato	Approvato
1	17/05/2024	Prima emissione per procedura di VIA	AC	IA	DLP

Le informazioni incluse in questo documento sono proprietà di Ingenium Capital Alliance, S.L. (Spain). Qualsiasi totale o parziale riproduzione è proibita senza il consenso scritto di Capital Alliance.

PUNTO DI VISUALE 3



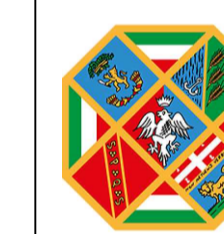
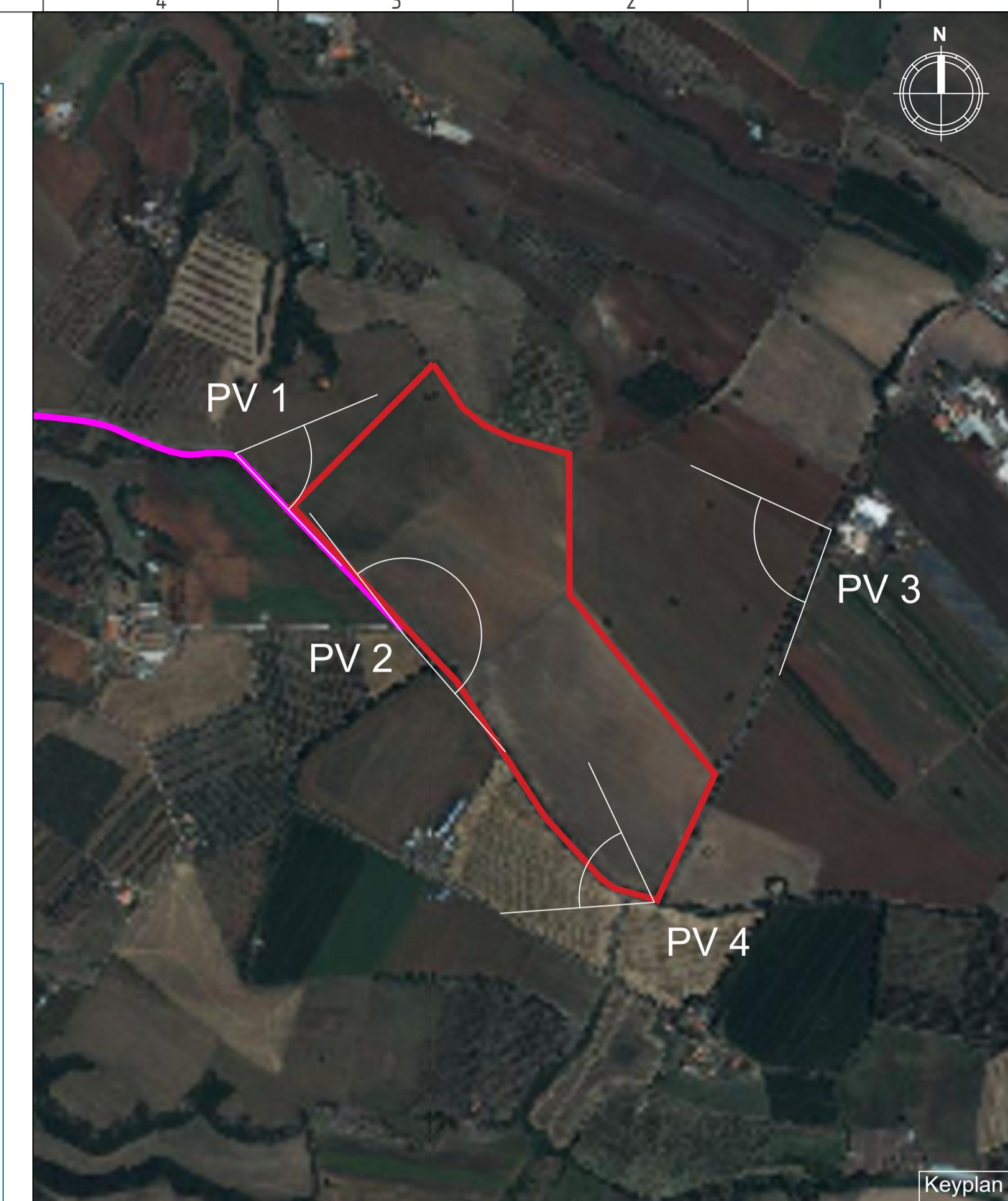
Ante operam



Post operam senza mitigazione



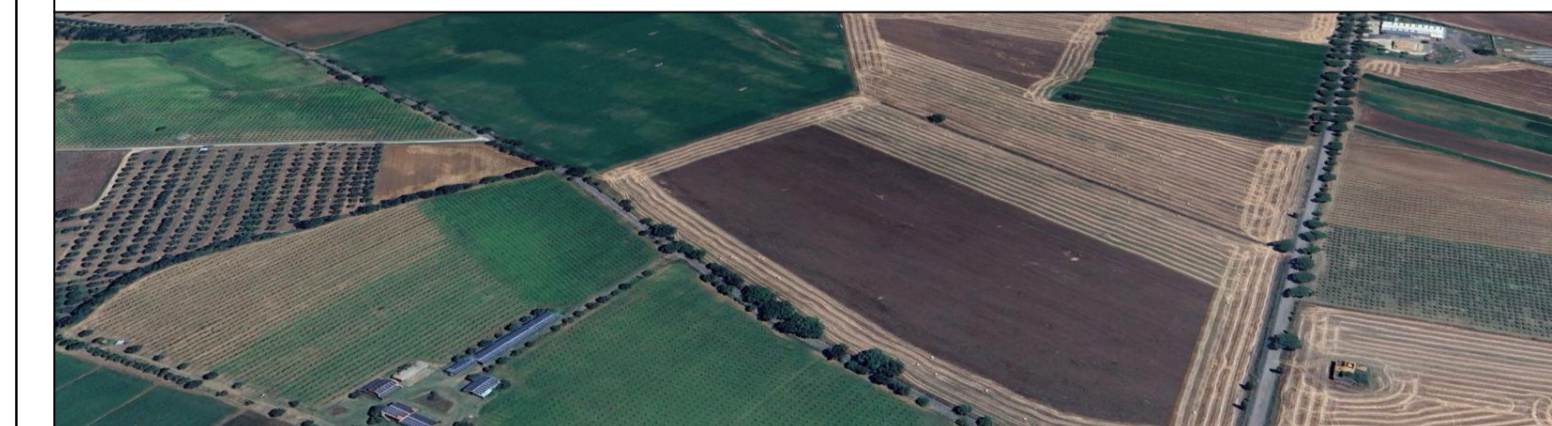
Post operam con mitigazione



REGIONE LAZIO
PROVINCIA DI VITERBO
COMUNE DI VETRALLA



**PROGETTO DI UN IMPIANTO AGRIVOLTAICO
DENOMINATO "VETRALLA",
DI POTENZA DI PICCO PARI A 24,528 MW_p E POTENZA
NOMINALE PARI A 24,528 MW_{ac},
DA REALIZZARSI NEL COMUNE DI VETRALLA.**



Procedimento di Valutazione di Impatto Ambientale
ai sensi del D Lgs. 152/2006 e s.m.i.

Società proponente

ICA SEI SRL
Via Giuseppe Ferrari, 12
00195 Roma (Italia)
C.F. / P.IVA 16294501008



Codice	Scala	Titolo elaborato			
ICA_087_TAV17	-	Fotoinserimenti_rev.1			
Revisione	Data	Descrizione	Eseguito	Verificato	Approvato
1	17/05/2024	Prima emissione per procedura di VIA	AC	IA	DLP

Le informazioni incluse in questo documento sono proprietà di Ingenium Capital Alliance, S.L. (Spain). Qualsiasi totale o parziale riproduzione è proibita senza il consenso scritto di Capital Alliance.

PUNTO DI VISUALE 4



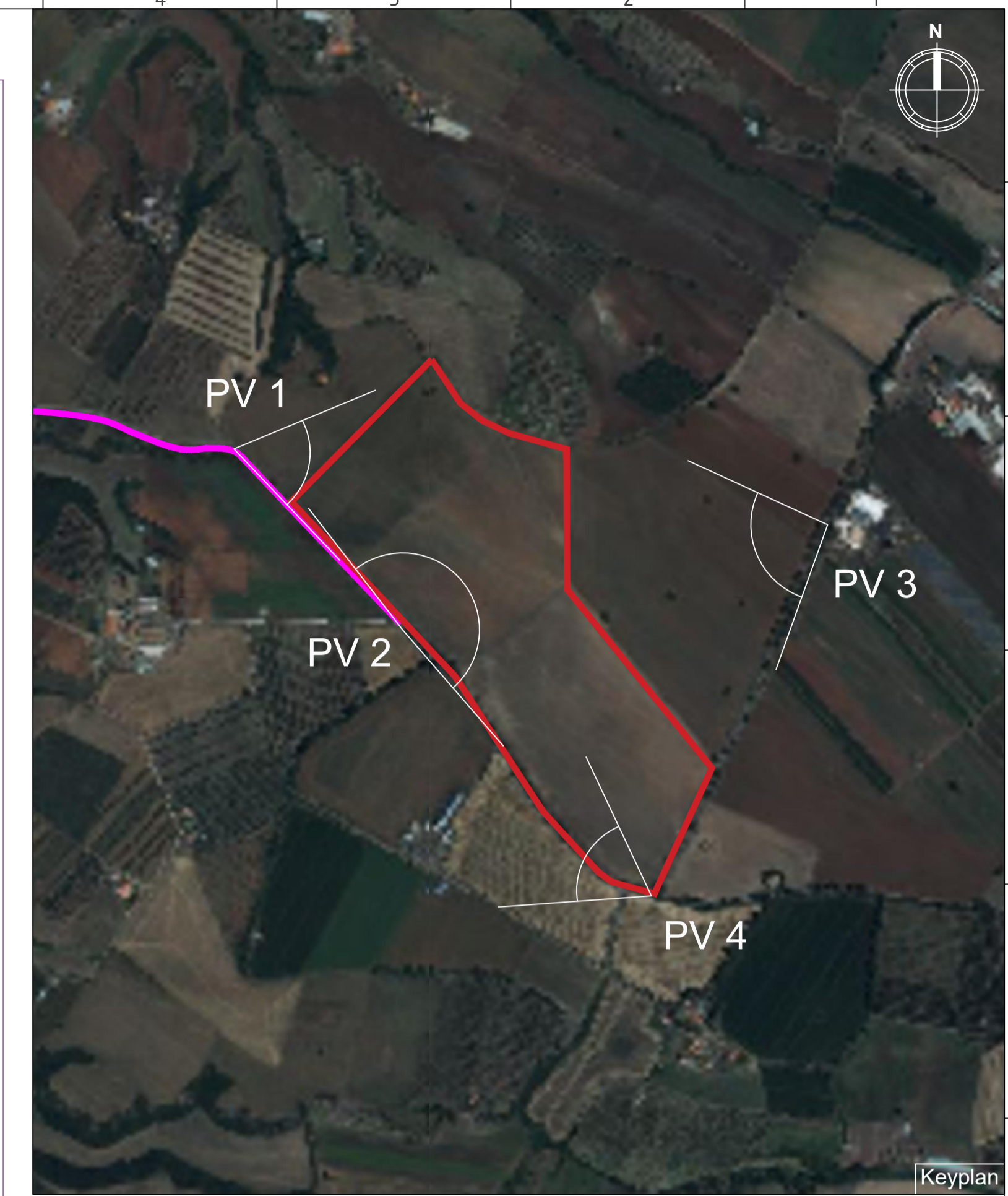
Ante operam



Post operam senza mitigazione



Post operam con mitigazione





REGIONE LAZIO
PROVINCIA DI VITERBO
COMUNE DI VETRALLA



**PROGETTO DI UN IMPIANTO AGRIVOLTAICO
DENOMINATO "VETRALLA",
DI POTENZA DI PICCO PARI A 24,528 MW_p E POTENZA
NOMINALE PARI A 24,528 MW_{ac},
DA REALIZZARSI NEL COMUNE DI VETRALLA.**



**Procedimento di Valutazione di Impatto Ambientale
ai sensi del D Lgs. 152/2006 e s.m.i.**

Società proponente



ICA SEI SRL
Via Giuseppe Ferrari, 12
00195 Roma (Italia)
C.F. / P.IVA 16294501008

Codice	Scala	Titolo elaborato			
ICA_087_TAV17	-	Fotoinserimenti_rev.1			
Revisione	Data	Descrizione	Eseguito	Verificato	Approvato
1	17/05/2024	Prima emissione per procedura di VIA	AC	IA	DLP

Le informazioni incluse in questo documento sono proprietà di Ingenium Capital Alliance, S.L. (Spain). Qualsiasi totale o parziale riproduzione è proibita senza il consenso scritto di Capital Alliance.