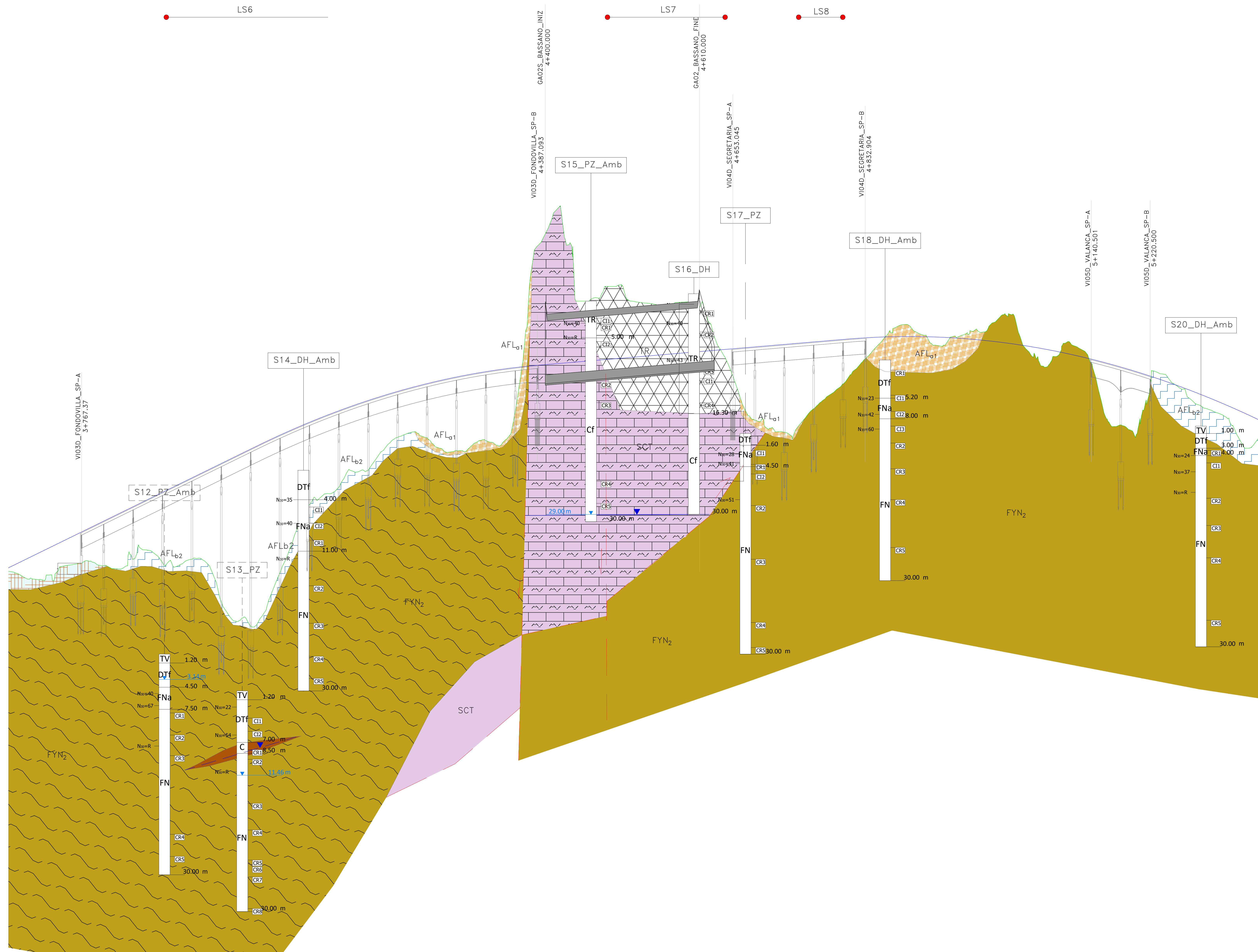


COLONNINA DI COPERTURA	
TERRENO DI RIPORTO (TR) Detrito di taglia rudica grossolana a spigoli vivi e ciottolosa con dimensioni dei clasti generalmente da 3-6 cm, da sciolto a mediamente adomato. Attuale	
TERRENO VEGETALE (TV) Substrato di colore marrone-nerastro, limo-argilloso con inclusi clasti poligenici e fruttati vegetali. Attuale	
DEPOSITO DI FRANA (AF_{L1}) Argille e argille marnose alterate e rimaneggiate a struttura caotica, a tratti a consistenza plastica, di colore marrone (tabacco) con inclusi clasti e blocchi calcarei. Olocene - Attuale	SISTEMA DI CAPO PAIAIA
COLTRE ELUVIO-COLLUVIALE (AF_{L2}) Argille e argille marnose alterate e rimaneggiate di colore marrone, con inclusi clasti eterometrici e spigolosi. Da plastica a mediamente consistente. Olocene - Attuale	
DETRITO DI VERSANTE (AF_{L3}) Dettele e detriti di materiali eterometrici e spigolosi, immersi in matrice sabbio-limoso. Spessore variabile. Olocene - Attuale	
DEPOSITI ALLUVIONALI ATTUALI (AL_A) Cavaie sabbiose (AL _A) costituita da corredi poligenici eterometrici con a luoghi intercalate lenti limo-sabbiose (AL _A). Olocene - Attuale	
DEPOSITI ALLUVIONALI RECENTI (AL_R) Cavaie sabbiose (AL _R) costituita da corredi poligenici eterometrici con a luoghi intercalate lenti limo-sabbiose (AL _R) e argilose (AL _R). Olocene	
	SISTEMA DI MARSALA
CALCARENITI DI PALERMO (MRS₁) Calcarei e calcareo calcari da banco a giallo-rossastro a stratificazione innocata. Calcareniti e sabbie giallastre bioclastiche a molluschi, ostracoli, noduli di echini, frammenti bentonici e planctonici. Intercalazioni di conglomerati immersi in una matrice prevalentemente sabbiosa. Spessore massimo 10 metri. Emiliano - Siciliano	
ARGILLE DI FICARAZZI Sabbie fini e silti di colore grigio con intercalazioni di argille sabbiose e vari livelli arenitici con alta base conglomerati. Presenza di abbondante detrito bioclastico. Spessori affioranti 60 metri. Contengono fossili rappresentati da ospiti nordici Artica islandica. Emiliano - Siciliano	
	SUCCESSIONE DEL BACINO DEL FLYSCH NUMIDICO
FLYSCH NUMIDICO - MEMBRO DI PORTELLA COLLA (FYN₁) Pietre verdi di colore bruno-rossastro, rosso-vinaccia e verdi a luoghi a luoghi laminati con noduli, spicole di spugne e foraminiferi bentonici. Spessore totale 30-80 metri. Ambiente di scarpata deposizionale-banca. Tortoniano Superiore - Miocene inferiore	
	SUCCESSIONI DEL DOMINIO IERSE
FORMAZIONE CALTAVUTURO (CAL) Calcari e calcari marnosi alterati a matrice argillosa, talora foliata, rosso-vinaccia, rosate e bianche in strati centimetrici con laminationi parallele e noduli di selce con intercalazioni di bioclasti bentonici. Spessore 50 - 150 metri. Paleocene superiore - Oligocene inferiore	
FORMAZIONE CRISANTI (CRI) Membro delle breccie a Radici (CAL) Breccie calcaree, calcaree, bioclastiche, bioclastiche rosse e bianche con listi e noduli di selce e frammenti di rudisti, coralli, alghie, foraminiferi bentonici. A luoghi, vario litio, segugio calcareniti alterate a matrice grigio-verdi. Spessore 20-80 metri. Cenomaniano - Maastrichtiano	
MEMBRO DELLE RADICI (CRI1) Radici e argille sabbie bruno-rossastro, rosso-vinaccia e verdi a luoghi a luoghi laminati con noduli, spicole di spugne e foraminiferi bentonici. Spessore totale 30-80 metri. Ambiente di scarpata deposizionale-banca. Tortoniano Superiore - Tortoniano Inferiore	
FORMAZIONE FANUSI (FAN) Breccie calcaree di colore bruno-grigiastro con aspetto cariato e farnoso, dotate di fini e doleriti gradate e laminationi organizzate in alternanze cicliche di gruppi di strati decametrici. Doleriti laminati e matrice giallo-verdastre a giacitura lenticolare. A causa dell'interna dolomitizzazione si riconoscono vari fossili fossili. Gli affioramenti lungo il tracciato si presentano sovrapposti a strati di calcari e noduli di calcari. Lias inferiore	
FORMAZIONE SCILLATO (SCT) Calcari e calcareniti grigiastri con listi e noduli di selce contenente lamellibranchi pelagici, radiolari, calcifere, conodonti, intercalate matrici polimeriche in livelli metri (SCT ₁) e calcareniti ad elementi, anche decimetrici, spigolosi e per gran parte costituiti da frammenti di calcari con selce in una matrice marnosa giallastra a luoghi silicea. Carnio superiore - Retico p.p.	



LEGENDA	
INDAGINI 2022	COLONNINA SONDAGGI
<ul style="list-style-type: none"> S_{12_PZ} Sondaggio attrezzato con Down Hole S_{13_PZ} Sondaggio attrezzato con Pleistocene S_{14_PZ} Sondaggio attrezzato con Pleistocene PH Profilo Geologico Stendimento sismico Prova HSR 	<ul style="list-style-type: none"> R Unità Litologica AL_A Profondità del bioclasto (m) AL_R Profondità della falda del bioclasto (m) CR Campione indisturbato CR_{amb} Campione rimaneggiato CR_{amb} Campione ambientale Prova SPT Prova HSR Prova HSR Prova HSR
Altri simboli	
<ul style="list-style-type: none"> Limite stratigrafico Livello di falda Livello di falda presunto 	<ul style="list-style-type: none"> Faglia o contatto tettonico presunto Faglia o contatto tettonico
SIGLE UNITÀ LITOLOGICHE	
<ul style="list-style-type: none"> AM=Argille marnose Ala=Argille marnose alterate ALF=Alluvioni a grana fine ALG=Alluvioni a grana grossa AS=Argille sabbiose C=Calcareo CF=Calcareo fratturato CFC=Calcareo fortemente cementato CL=Calcareo debolmente cementato CM=Calcareo marnoso DT=Detrito a grana fine DTG=Detrito a grana grossa FN=Argille del Flysch Numidico alterate FNA=Argille del Flysch Numidico alterate LA=Limo argilloso LS=Terre rosse Q=Quarzozioliti e quarzoareniti R=Radicioli SC=Sabbia calcarenitica 	

Profilo AP DX
Km 0+600.00 - 13+815.93
Scala : 2000:200
Q.Rif. : 29.00

NUMERO SEZIONE	DISTANZE PARZIALI	DISTANZE PROGRESSIVE	QUOTE PROGETTO	QUOTE TERRENO	DIFFERENZA QUOTE
85_DX	20.00	1.39	80.34	82.33	3+680.00
86_DX	20.00	3.07	80.24	83.31	3+700.00
87_DX	20.00	3.54	80.75	84.29	3+720.00
88_DX	20.00	3.36	81.92	85.27	3+740.00
89_DX	20.00	4.00	82.25	86.25	3+760.00
90_DX	20.00	4.61	82.63	87.23	3+780.00
91_DX	20.00	6.15	82.06	88.21	3+800.00
92_DX	20.00	7.64	81.56	89.19	3+820.00
93_DX	20.00	7.13	83.04	90.17	3+840.00
94_DX	20.00	7.08	84.08	91.15	3+860.00
95_DX	20.00	10.09	82.04	92.13	3+880.00
96_DX	20.00	11.03	83.06	94.09	3+920.00
97_DX	20.00	12.94	82.13	95.07	3+940.00
98_DX	20.00	19.64	76.42	96.05	3+960.00
99_DX	20.00	22.60	74.43	97.03	3+980.00
200_DX	20.00	24.33	73.69	98.01	4+000.00
201_DX	20.00	22.27	76.71	98.98	4+020.00
202_DX	20.00	18.07	81.83	99.91	4+040.00
203_DX	20.00	13.86	86.93	100.79	4+060.00
204_DX	20.00	10.92	90.71	101.63	4+080.00
205_DX	20.00	9.96	93.23	102.19	4+100.00
206_DX	20.00	9.18	95.44	104.58	4+160.00
207_DX	20.00	7.19	98.02	103.21	4+180.00
208_DX	20.00	6.21	99.59	105.80	4+200.00
209_DX	20.00	6.11	100.24	106.35	4+220.00
210_DX	20.00	7.72	99.13	106.85	4+240.00
211_DX	20.00	9.69	97.63	107.32	4+260.00
212_DX	20.00	10.08	97.66	107.74	4+280.00
213_DX	20.00	9.55	99.56	108.11	4+300.00
214_DX	20.00	9.54	98.91	108.45	4+320.00
215_DX	20.00	9.98	98.77	108.75	4+340.00
216_DX	20.00	4.13	104.87	109.00	4+360.00
217_DX	20.00	13.71	122.92	109.21	4+380.00
218_DX	20.00	18.18	127.56	109.38	4+400.00
219_DX	20.00	20.25	129.80	109.55	4+420.00
220_DX	20.00	8.28	118.00	109.72	4+440.00
221_DX	20.00	8.36	118.25	109.89	4+460.00
222_DX	20.00	8.94	120.00	110.06	4+480.00
223_DX	20.00	9.98	120.21	110.23	4+500.00
224_DX	20.00	7.53	117.92	110.40	4+520.00
225_DX	20.00	7.12	117.68	110.56	4+540.00
226_DX	20.00	6.70	117.43	110.73	4+560.00
227_DX	20.00	6.94	117.84	110.90	4+580.00
228_DX	20.00	6.51	117.58	111.07	4+600.00
229_DX	20.00	3.96	115.20	111.24	4+620.00
230_DX	20.00	5.79	105.79	111.58	4+660.00
231_DX	20.00	9.83	101.92	111.75	4+680.00
232_DX	20.00	11.26	100.65	111.92	4+700.00
233_DX	20.00	11.87	100.22	112.08	4+720.00
234_DX	20.00	11.54	100.71	112.25	4+740.00
235_DX	20.00	9.28	103.14	112.42	4+760.00
236_DX	20.00	7.67	104.92	112.59	4+780.00
237_DX	20.00	6.34	106.42	112.76	4+800.00
238_DX	20.00	4.19	108.74	112.92	4+820.00
239_DX	20.00	2.21	110.84	113.05	4+840.00
240_DX	20.00	0.01	113.12	113.13	4+860.00
241_DX	20.00	1.52	114.70	113.18	4+880.00
242_DX	20.00	0.73	113.91	113.16	4+900.00
243_DX	20.00	0.62	112.53	113.15	4+920.00
244_DX	20.00	1.07	112.00	113.07	4+940.00
245_DX	20.00	0.21	113.17	112.96	4+960.00
246_DX	20.00	1.09	113.90	112.80	4+980.00
247_DX	20.00	1.68	114.26	112.61	5+000.00
248_DX	20.00	2.18	114.28	112.10	5+040.00
249_DX	20.00	1.32	110.46	111.78	5+060.00
250_DX	20.00	2.37	109.05	111.43	5+080.00
251_DX	20.00	1.22	111.82	110.60	5+120.00
252_DX	20.00	0.51	109.61	110.12	5+140.00
253_DX	20.00	7.89	101.16	109.05	5+160.00
254_DX	20.00	7.38	102.23	109.61	5+180.00
255_DX	20.00	8.89	99.56	108.48	5+200.00
256_DX	20.00	1.83	105.99	107.82	5+220.00
257_DX	20.00	0.89	108.04	107.15	5+240.00
258_DX	20.00	0.19	106.24	106.43	5+260.00
259_DX	20.00	1.43	104.25	105.68	5+280.00
260_DX	20.00	1.60	103.28	104.88	5+300.00
261_DX	20.00	1.59	102.46	104.05	5+320.00
262_DX	20.00	3.61	99.56	103.17	5+340.00
263_DX	20.00	1.93	99.32	102.25	5+360.00

S.S.121 "Catanes"
Intervento S.S.121 - Tratto Palermo (A19) - rotatoria Bolognetto

PROGETTO DEFINITIVO COD. UP62

PROGETTAZIONE: **ATI VIA - SERING - VDP - BRENO**

RESPONSABILE DELL'INTEGRAZIONE DELLE PRESTAZIONI SPECIALISTICHE: **VIAGGI** GRUPPO DI PROGETTAZIONE

PROGETTISTA: **VIAGGI INGENGERIA** **SERING INGENGERIA**

COORDINATORE GENERALE: **VDP** **BRENO**

RESPONSABILE SIA: **VDP** **BRENO**

VEDI: IL PROCEDIMENTO DEL PROCEDIMENTO: **GEOLOGIA, GEOTECNICA E SISMICA**

Profilo Geologico AP-SX
Tov. 13 di 21

CODICE PROGETTO	NOV. FILE	REVISIONE	SCALA:
PROGETTO	UP62_20060000EFG01-21_C		1:2000
EDIC. COORD.	T01G00G00G0F013		

REVISIONE	DATA	REDAITTO	VERIFICATO	APPROVATO
D				
C	2011	M. CRUCIOLI	E. CURCIATO	G. PIAZZA
B	2011	M. CRUCIOLI	E. CURCIATO	G. PIAZZA
A	2011	M. CRUCIOLI	E. CURCIATO	G. PIAZZA
EMISSIONE	FEB. 2013	M. CRUCIOLI	E. CURCIATO	G. PIAZZA
REV. DESCRIZIONE	DATA	REDAITTO	VERIFICATO	APPROVATO