

COLONNINA DI COPERTURA	
	TERRENO DI RIPARTO (TR) Detrito di taglia rudica grossolana a spigoli vivi e ciottolosa con dimensioni dei clasti generalmente da 3-6 cm, da sciolto a mediamente adossato. Attuale
	TERRENO VEGETALE (TV) Suolo agrario di colore marrone-nerastro, limo-argilloso con inclusi clasti poligenici e fruttali vegetali. Attuale
SISTEMA DI CAPO PLATA	
	DEPOSITO DI FRANA (AF_{L1}) Argille e argille marnose alterate e rimaneggiate a struttura caotica, a tratti a consistenza plastica, di colore marrone (tabacco) con inclusi clasti e blocchi calcarei. Olocene - Attuale
	COLTRIE ELUVIO-COLLUVIALE (AF_{L2}) Argille e argille marnose alterate e rimaneggiate di colore marrone, con inclusi clasti eterometrici e spigolosi. Da plastica a mediamente consistente. Olocene - Attuale
	DETRITO DI VERSANTE (AF_{L3}) Detti e accumuli di materiali eterometrici e spigolosi, immersi in matrice sabbio-limoso. Spessore variabile. Olocene - Attuale
	DEPOSITI ALLUVIONALI ATTUALI (AL_A) Ghiaie sabbiose (AL _A) costituita da ciottoli poligenici eterometrici con a luoghi intercalate lenti limo-sabbiose (AL _A). Olocene - Attuale
	DEPOSITI ALLUVIONALI RECENTI (AL_R) Ghiaie sabbiose (AL _R) costituita da ciottoli poligenici eterometrici con a luoghi intercalate lenti limo-sabbiose (AL _R) e argilose (AL _R). Olocene
SISTEMA DI MARSALA	
	CALCARENITI DI PALERMO (MR_S) Calcareniti e calcareniti da sabbie a ghiaie rosastre a stratificazione incrociata. Calcareniti e sabbie giallastre bioclastiche a molluschi, ostracoli, noduli di echini, frammenti bentonici e planctonici. Intercalazioni di conglomerati immersi in una matrice prevalentemente sabbiosa. Spessori massimi 10 metri. Emiliano - Siciliano
	ARGILLE DI FICCARAZZI Sabbie fini e silti di colore grigio con intercalazioni di argille sabbiose e vari livelli arenitici con alta base conglomerati. Presenza di abbondante detrito bioclastico. Spessori affioranti 60 metri. Contengono fossili rappresentati da ospiti nordici Artica islandica. Emiliano - Siciliano
SUCCESSIONE DEL BACINO DEL FLYSCH NUMIDICO	
	FLYSCH NUMIDICO - MEMBRO DI PORTELLA COLLA (FYN₁) Fossili pelici di colore bruno-nerastro, rosso-rosacea e verdi a luoghi a luoghi laminati con noduli e frammenti centimetrici di sirti ed arenarie a grana fine. Quarzareniti ed conglomerati a ciottoli di quarzo intercalati con bioclasteniti risedimentate con geometrie canalizzate (FYN ₁). A luoghi intercalazioni di maglie carbonatiche ad elementi di piattaforma carbonatica (FYN ₁) e megaconglomerati quarzosi. Spessore 200-300 metri. Oligocene superiore - Miocene inferiore

SUCCESSIONI DEL DOMINIO IERSE	
	FORMAZIONE CALTAFUTUORO (CAL) Calcilati e calcari marnosi alterati a matre argilosa, talora foliata, rosso-rosacea, rosate e bianche in strati centimetrici con laminazioni parallele e noduli di selce con intercalazioni di bioclasteniti lenticolari. Spessore 50 - 150 metri. Paleocene superiore - Oligocene inferiore
	FORMAZIONE CRISANTI (CRI) Membro delle brucce a Radici (CAL) Incece calcaree, calcilati, bioclasteniti risedimentate grigio in strati e banchi con liste e noduli di selce e frammenti di rudisti, coralli, alghie, frammenti bentonici. A luoghi, verso l'alto, seguono calcareniti alterate a matre grigio-verdi. Spessore 20-80 metri. Cenomaniano - Maastrichtiano
	membro delle radiolariti (CRI1) Radioliti e argille siltice bruno-nerastro, rosso-rosacea e verdi a luoghi a luoghi laminati con noduli, spicole di spugne e foraminiferi bentonici. Spessore totale 30-80 metri. Ambiente di scarpata deposizionale-banca. Tortoniano Superiore - Tortoniano Inferiore
	FORMAZIONE FANUSI (FAN) Incece calcarenite di colore bruno-grigiastro con aspetto cariato e farnoso, doleruliti fini e doleruliti gradate e laminarie organizzate in alternanze cicliche di gruppi di strati decametrici, doleruliti laminate e matre giallo-verdastre a giacitura lenticolare. A causa dell'interna dolomitizzazione si riconoscono nei fondali fossili. Gli affioramenti lungo il traliccio si presentano sovrapposti e frammentati e ricchi di conchi. Lias inferiore
	FORMAZIONE SCILLATO (SCT) Calcilati e calcareniti grigiastri laminati con liste e noduli di selce contenente lamellibranchi pelagici, radiolari, calcilati, conodonti, intercalate matre polimeriche in livelli metro, (SCT ₁) e calcilati ad elementi, anche decimetrici, spigolosi e per gran parte costituiti da frammenti di calcari con selce in una matre marnosa giallastra a luoghi siltizzati. Carnio superiore - Retico p.p.

LEGENDA

INDAGINI 2022

- Sondaggio attrezzato con Dinamite
- Sondaggio attrezzato con Piezometro
- Sondaggio attrezzato con inclinometro
- Puntello Geognostico
- Stendimento sismico
- Prova HGR

COLONNINA SONDAGGI

- Unità Litologica
- Profondità del boicatore (m)
- Profondità della falda del boicatore (m)
- Campione indisturbato
- Campione rimaneggiato
- Campione ambientale
- Livello intensamente fratturato

Altri simboli

- Limite stratigrafico
- Livello di falda
- Livello di falda presunto
- Faglia di contatto tettonico presunto
- Faglia di contatto tettonico

SIGLE UNITÀ LITOLOGICHE

- AM=Argille marnose
- Ala=Argille marnose alterate
- ALF=Alluvioni a grana fine
- ALG=Alluvioni a grana grossa
- AS=Argille sabbiose
- C=Calcare
- CF=Calcare fratturato
- CFC=Calcare fortemente cementato
- CL=Calcare debolmente cementato
- CM=Calcarei marnosi
- DT=Detrito a grana fine
- DG=Detrito a grana grossa
- FN=Argille del Flysch Numidico alterate
- LA=Limo argilloso
- Li=Terre rosse
- Q=Quarzosi/Infr e quarzareniti
- R=Radioriti
- SC=Sabbie calcarenite

S.S.121 "Catone"
Intervento S.S.121 - Tratto Palermo (A19) - rotatoria Bolognetto

PROGETTO DEFINITIVO COD. UP62

PROGETTAZIONE: ANI VIA - SERING - VDP - BRENG

RESPONSABILE DELL'INTEGRAZIONE DELLE PRESTAZIONI SPECIALISTICHE:
[Firma]

PROGETTISTA:
[Firma]

COORDINATORE GENERALE IN FASE OPERATIVA:
[Firma]

RESPONSABILE SIA:
[Firma]

GRUPPO DI PROGETTAZIONE

VIA INGEGNERIA

SERING INGEGNERIA

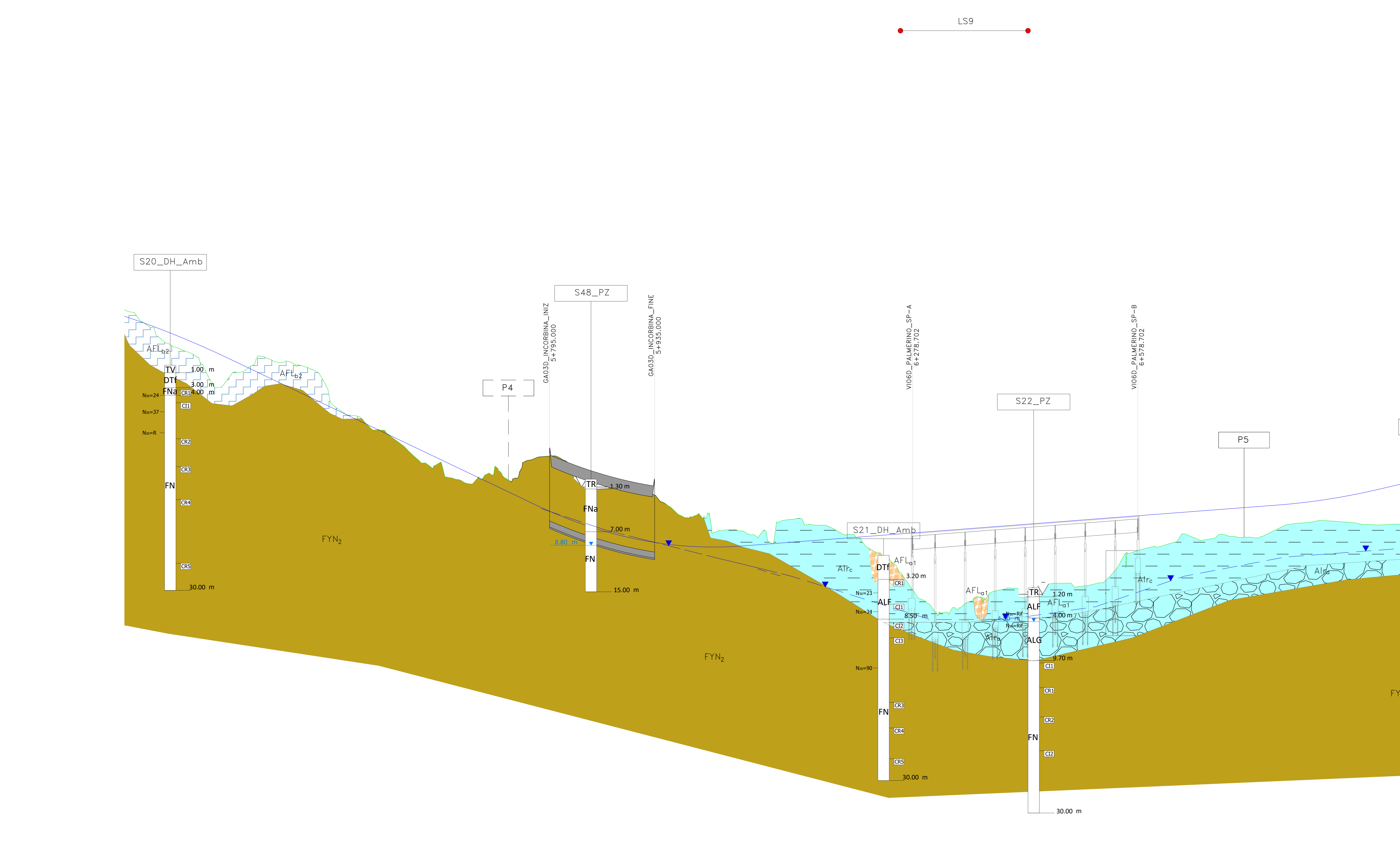
vdp

BRENG

VEDI: IL PROCEDIMENTO DEL PROCEDIMENTO:
[Firma]

GEOLOGIA, GEOTECNICA E SISMICA
Profilo Geologico AP-SX
Tov. 14 di 21

CODICE PROGETTO	NOME FILE	REVISIONE	SCALA:
PROGETTO	UP62_TOOGEOGEOFG01-21_C		1:2000
D	COOR. EMISSIONE	C	
C	REVISIONE A SEGUITO RIESAME ANAS	01	
B	REVISIONE A SEGUITO RIESAME ANAS	02	
A	EMMISSIONE	03	
REV.	DESCRIZIONE	DATA	REDDATO VERIFICATO APPROVATO



Profilo AP DX
Km 0+600,00 - 13+815,93
Scala : 2000:200
Q.Ref. : 29.00

NUMERO SEZIONE	DISTANZE PARZIALI	DISTANZE PROGRESSIVE	QUOTE PROGETTO	QUOTE TERRENO	DIFFERENZA QUOTE
201.00	0.00	0.00	0.00	0.00	0.00
202.00	0.89	0.89	108.04	107.15	0.89
203.00	1.19	1.19	106.24	106.43	-0.19
204.00	1.43	1.43	104.25	105.68	-1.43
205.00	1.60	1.60	103.28	104.88	-1.60
206.00	1.99	1.99	102.46	104.05	-1.99
207.00	3.93	3.93	98.32	102.25	-3.93
208.00	1.28	5.21	100.03	101.31	-1.28
209.00	0.67	5.88	101.02	100.35	0.67
210.00	2.48	8.36	101.88	99.40	2.48
211.00	2.94	11.30	101.39	98.44	2.94
212.00	3.85	15.15	100.39	96.53	3.85
213.00	2.00	17.15	97.28	95.58	2.00
214.00	0.14	17.29	94.76	94.63	0.14
215.00	1.54	18.83	85.46	86.99	-1.54
216.00	0.02	18.85	86.06	86.04	0.02
217.00	1.32	20.17	86.40	85.09	1.32
218.00	1.56	21.73	85.69	84.13	1.56
219.00	4.88	26.61	88.05	83.18	4.88
220.00	6.54	33.15	88.76	82.23	6.54
221.00	7.59	40.74	88.92	81.33	7.59
222.00	6.88	47.62	86.66	79.78	6.88
223.00	6.20	53.82	85.33	79.13	6.20
224.00	6.29	60.11	84.85	78.56	6.29
225.00	6.35	66.46	84.41	78.06	6.35
226.00	6.06	72.52	83.71	77.65	6.06
227.00	4.68	77.20	81.74	77.06	4.68
228.00	3.79	80.99	80.68	76.89	3.79
229.00	5.93	86.92	80.72	76.79	5.93
230.00	2.18	89.10	78.96	76.78	2.18
231.00	2.23	91.33	79.08	76.85	2.23
232.00	1.51	92.84	78.49	76.98	1.51
233.00	1.84	94.68	78.98	77.14	1.84
234.00	2.75	97.43	80.49	77.44	2.75
235.00	3.04	100.47	80.49	77.44	3.04
236.00	2.17	102.64	79.27	77.60	2.17
237.00	1.93	104.57	79.68	77.75	1.93
238.00	0.92	105.49	78.82	77.80	0.92
239.00	1.56	107.05	76.65	78.21	-1.56
240.00	2.78	109.83	75.58	78.36	-2.78
241.00	4.88	114.71	73.63	78.51	-4.88
242.00	7.76	122.47	70.90	78.67	-7.76
243.00	9.61	132.08	69.21	78.82	-9.61
244.00	10.92	143.00	68.05	78.97	-10.92
245.00	10.52	153.52	68.60	79.12	-10.52
246.00	9.37	162.89	69.40	79.28	-9.37
247.00	8.43	171.32	71.15	79.58	-8.43
248.00	8.55	179.87	71.34	79.89	-8.55
249.00	8.19	188.06	71.85	80.04	-8.19
250.00	8.23	196.29	71.96	80.19	-8.23
251.00	8.86	205.15	71.49	80.35	-8.86
252.00	8.68	213.83	71.82	80.50	-8.68
253.00	5.22	219.05	75.28	80.80	-5.22
254.00	4.62	223.67	76.34	80.96	-4.62
255.00	4.25	227.92	76.86	81.11	-4.25
256.00	4.08	231.99	77.20	81.26	-4.08
257.00	2.91	234.90	78.50	81.42	-2.91
258.00	3.78	238.68	77.84	81.72	-3.78
259.00	3.65	242.33	78.22	81.87	-3.65
260.00	3.95	246.28	78.08	82.03	-3.95
261.00	4.15	250.43	78.00	82.18	-4.15
262.00	3.39	253.82	78.94	82.33	-3.39
263.00	2.73	256.55	79.77	82.50	-2.73
264.00	2.72	259.27	80.00	82.71	-2.72
265.00	2.66	261.91	80.31	82.97	-2.66
266.00	3.05	264.96	80.33	83.28	-3.05
267.00	3.57	268.53	80.07	83.63	-3.57
268.00	4.27	272.80	79.76	84.03	-4.27
269.00	4.77	277.57	79.71	84.48	-4.77
270.00	5.13	282.70	79.82	84.95	-5.13