

N° DISSES	NOME	TIPO	COD_PAI
D_03	D_R_01	Crollo	1

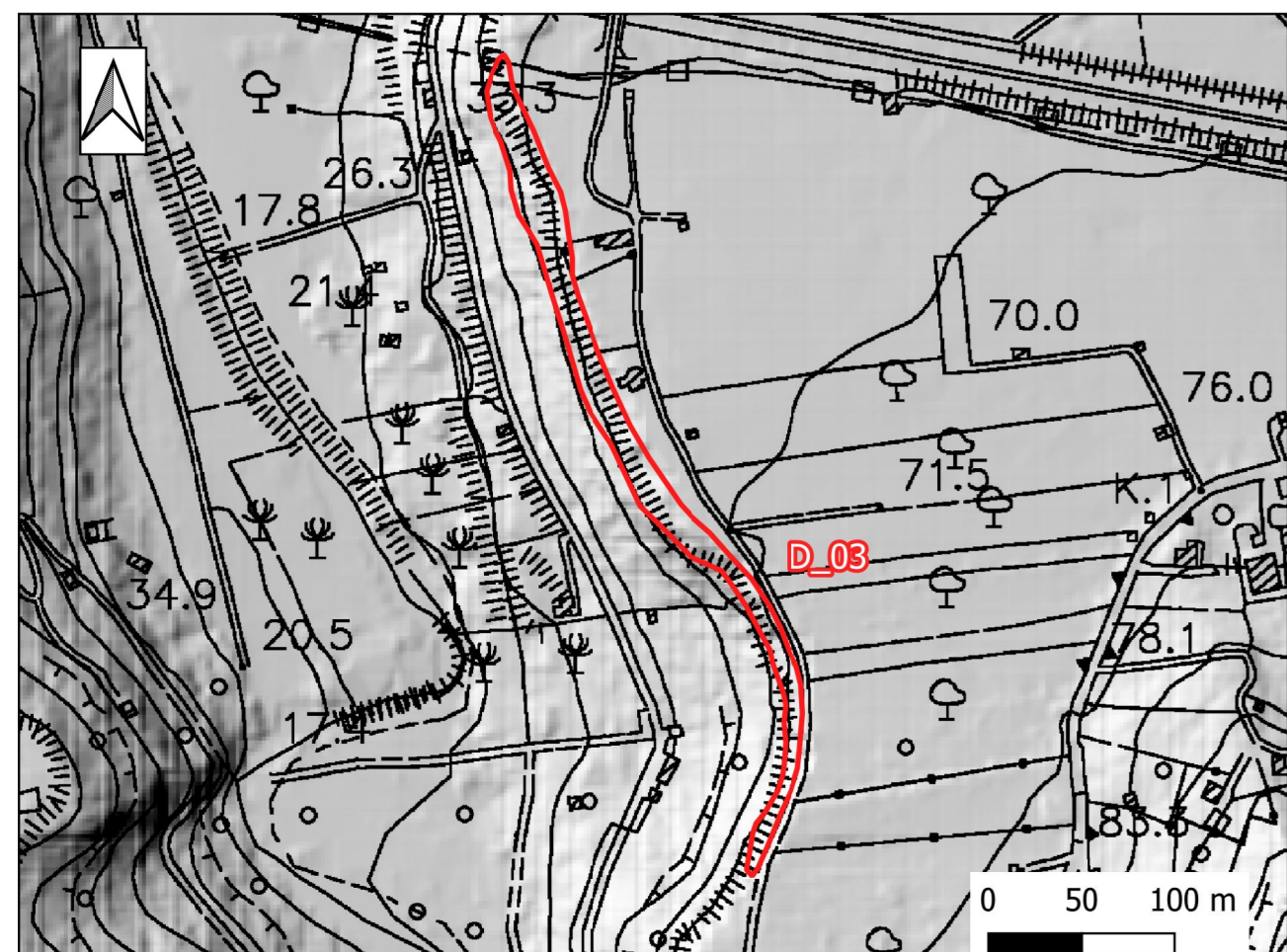


Foto da rilievo di campo



Interferometria SAR - Missione SENTINEL-1 - Ottobre 2018-2022



Dati InSAR provenienti dal portale EGMS - 2018 -2022

Immagini satellitari archivio storico Google Earth - 05/2019

N° DISSES	NOME	TIPO	COD_PAI
D_06	D_R_04	Colamento	7

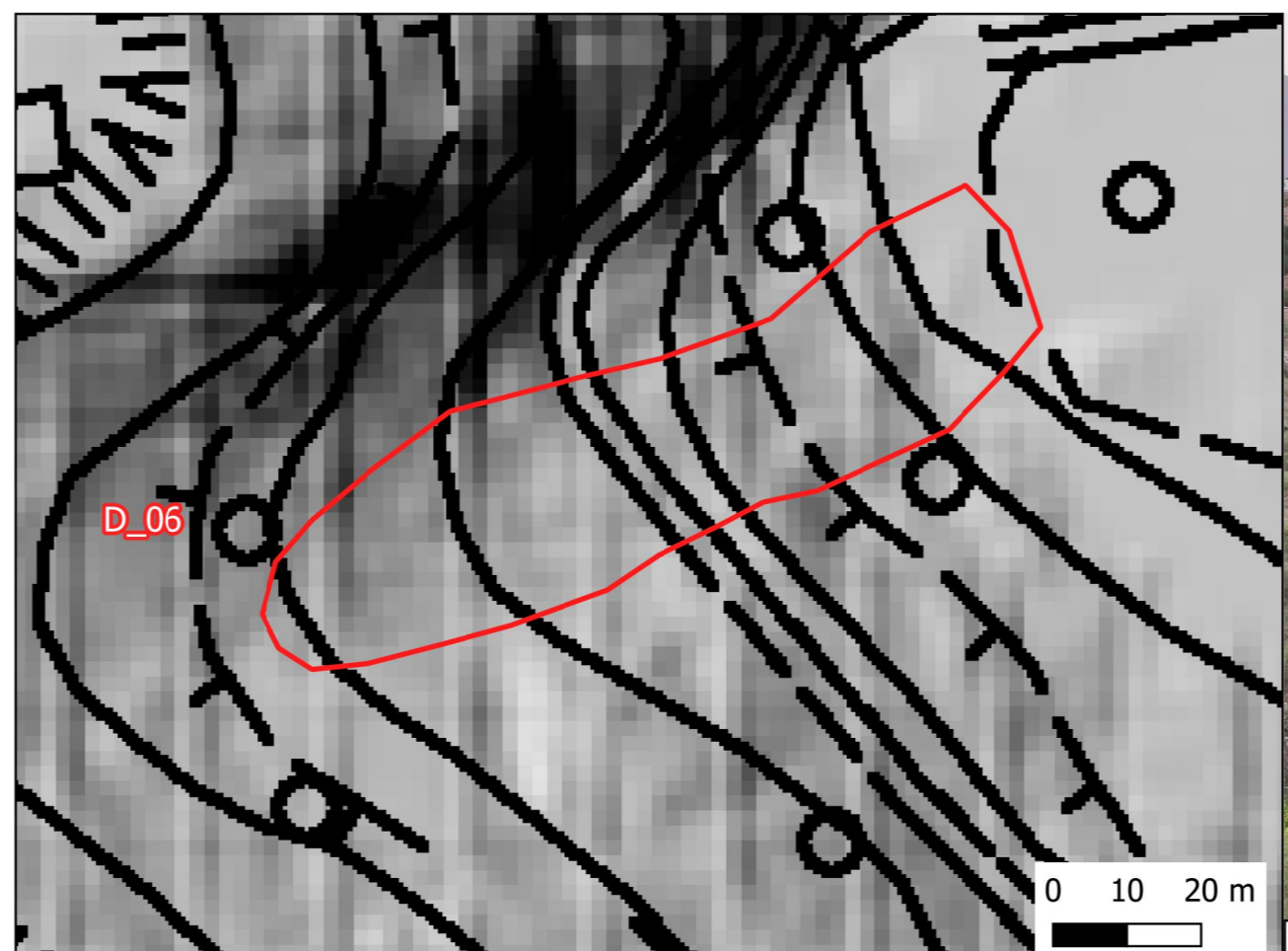
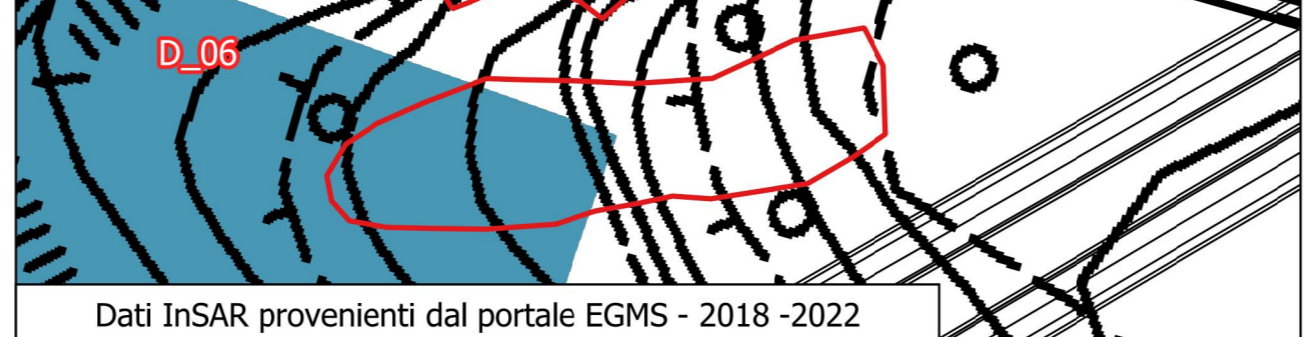


Foto da rilievo di campo



Interferometria SAR - Missione SENTINEL-1 - Ottobre 2018-2022



Dati InSAR provenienti dal portale EGMS - 2018 -2022

Immagini satellitari archivio storico Google Earth - 07/2019

N° DISSES	NOME	TIPO	COD_PAI
D_07	D_R_05	Scorrimento	4

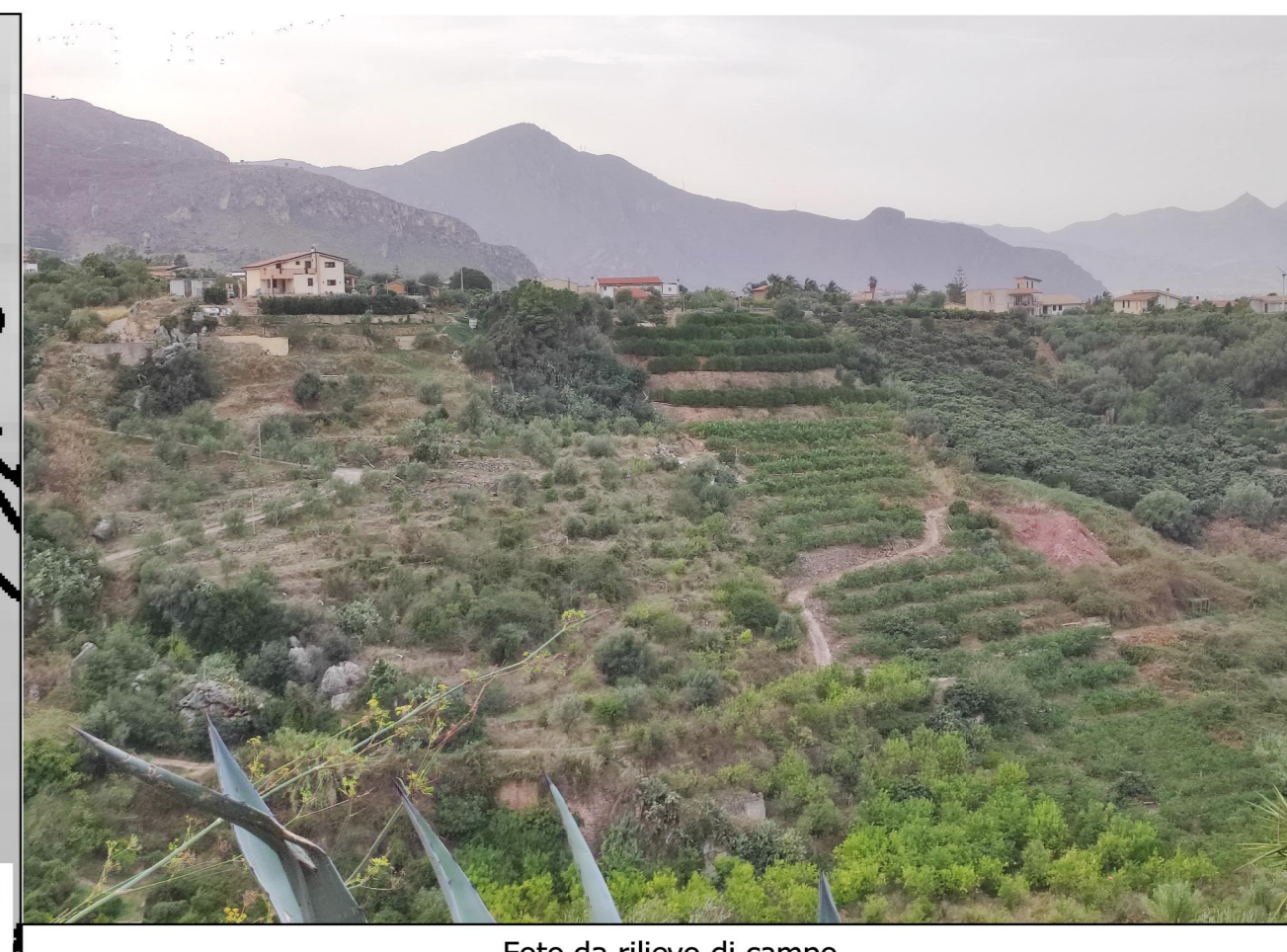
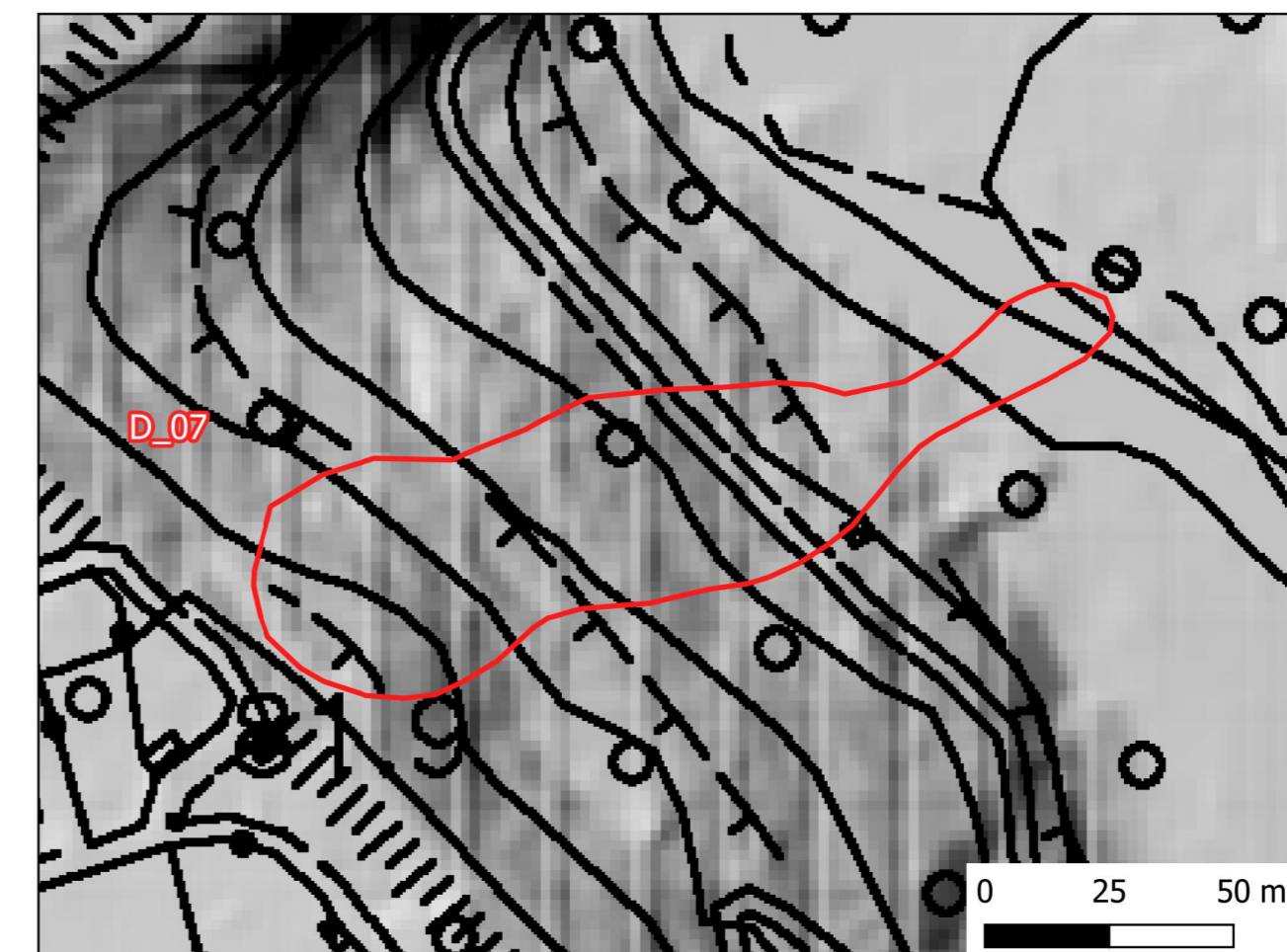


Foto da rilievo di campo



Interferometria SAR - Missione SENTINEL-1 - Ottobre 2018-2022



Dati InSAR provenienti dal portale EGMS - 2018 -2022

Immagini satellitari archivio storico Google Earth - 05/2020

N° DISSES	NOME	TIPO	COD_PAI
D_08	D_R_06	Scorrimento	4

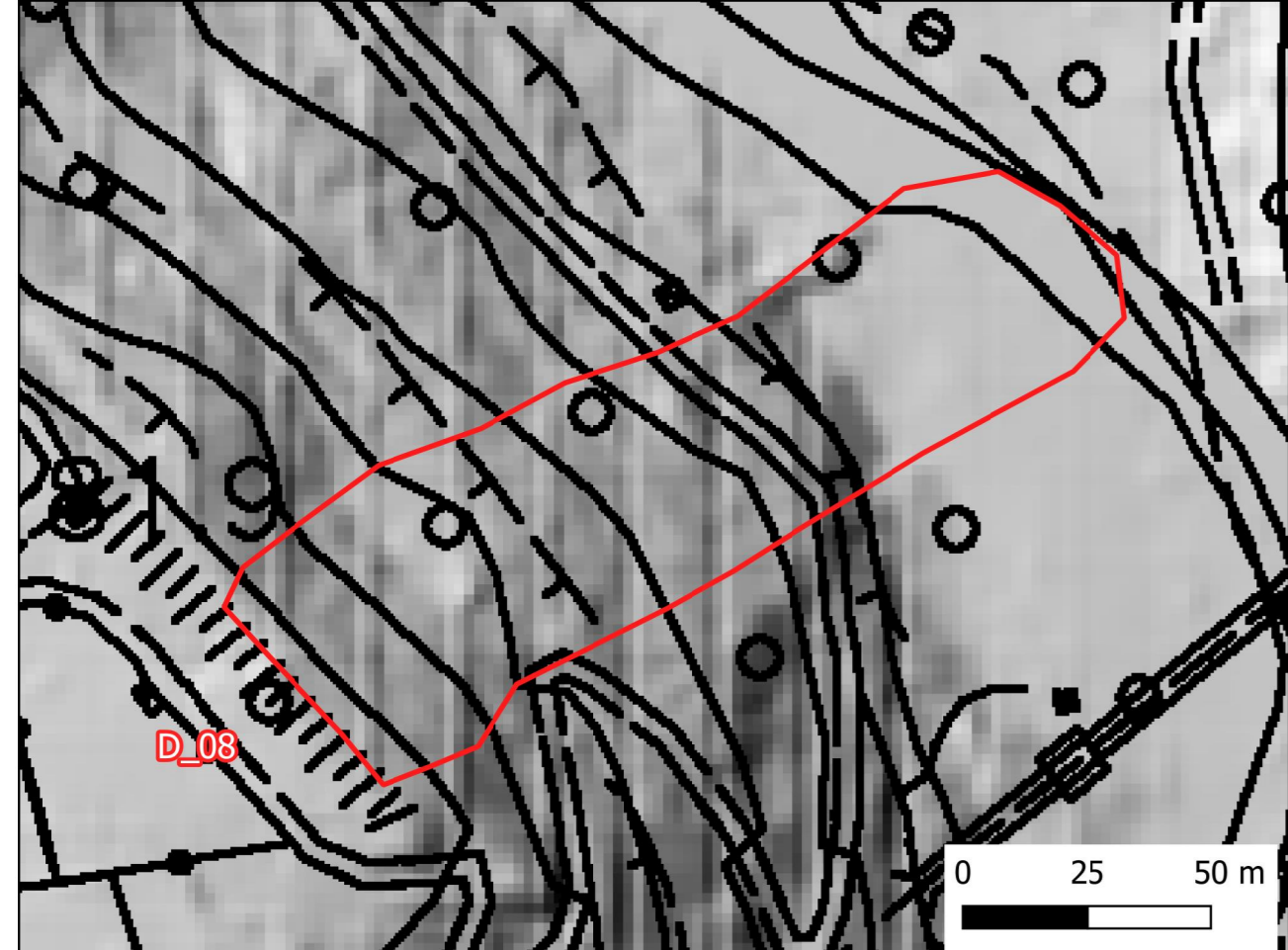
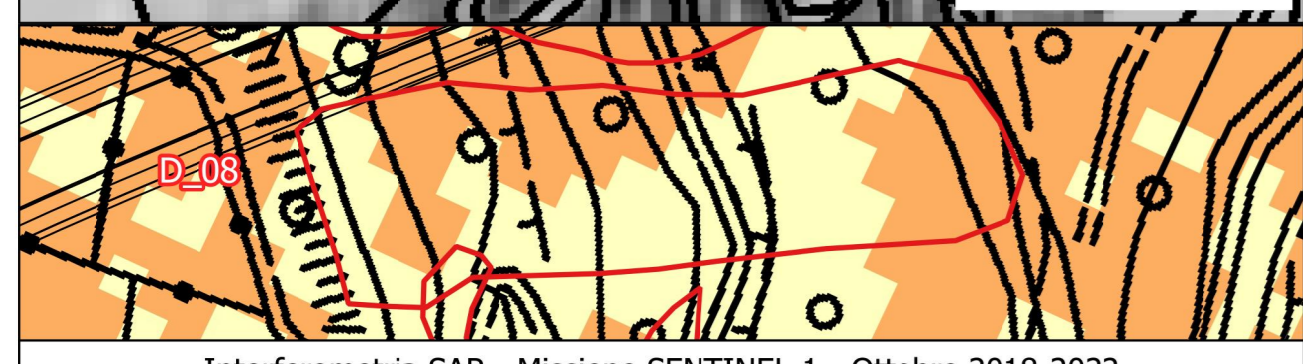


Foto da rilievo di campo



Interferometria SAR - Missione SENTINEL-1 - Ottobre 2018-2022



Dati InSAR provenienti dal portale EGMS - 2018 -2022

Immagini satellitari archivio storico Google Earth - 05/2020

N° DISSES	NOME	TIPO	COD_PAI
D_17	D_R_09	Franosità diffusa	8

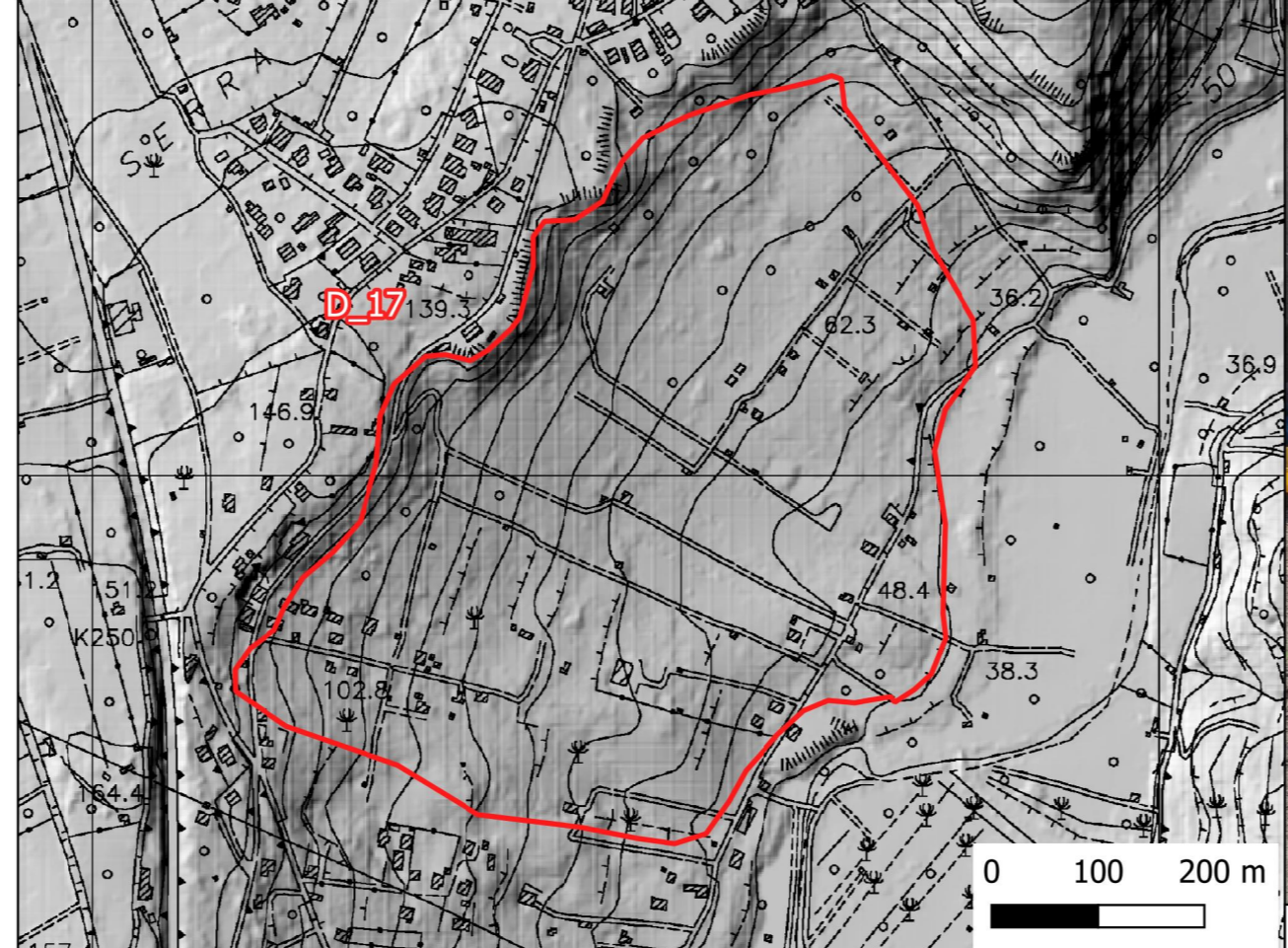
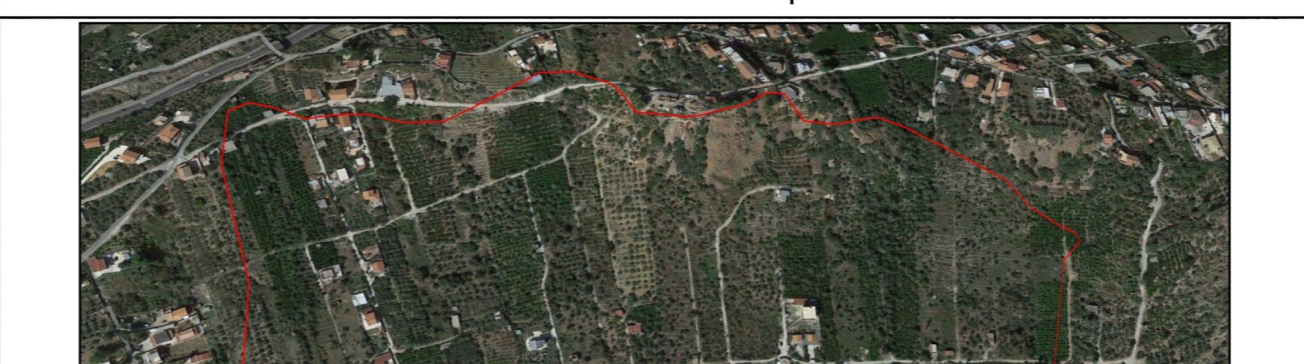
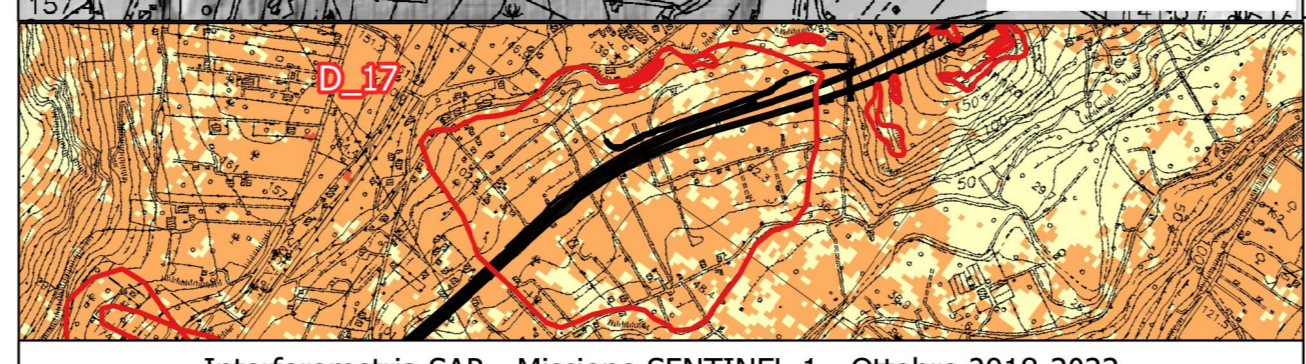
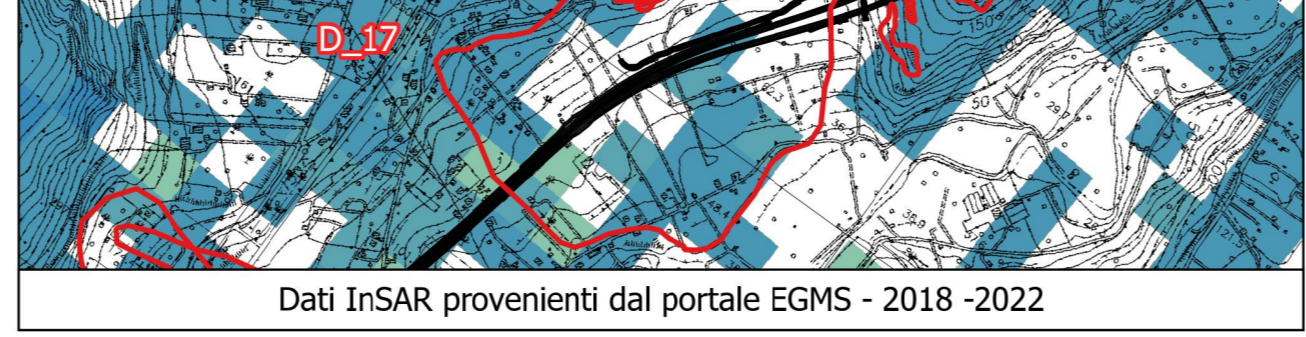


Foto da rilievo di campo

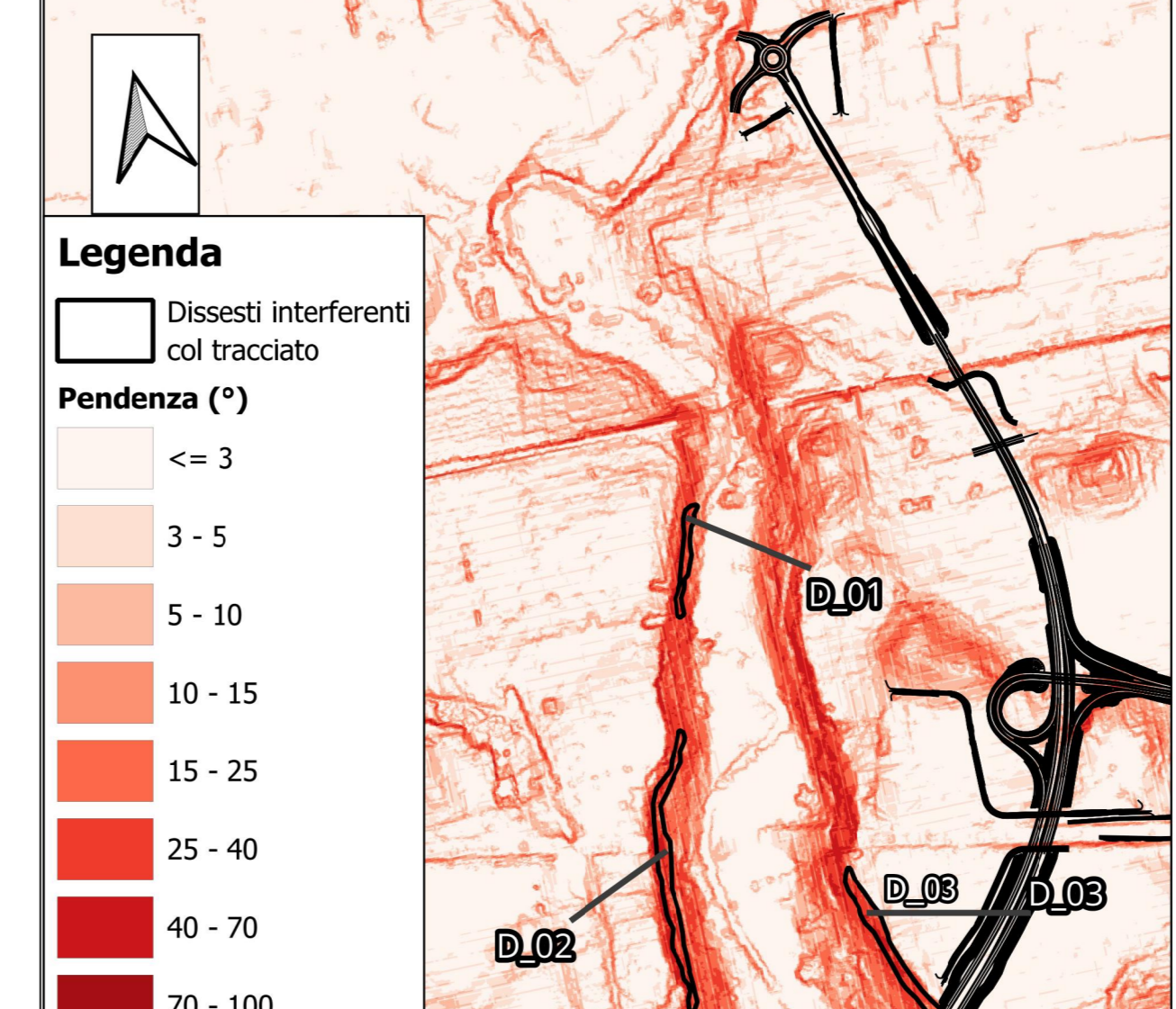


Interferometria SAR - Missione SENTINEL-1 - Ottobre 2018-2022



Dati InSAR provenienti dal portale EGMS - 2018 -2022

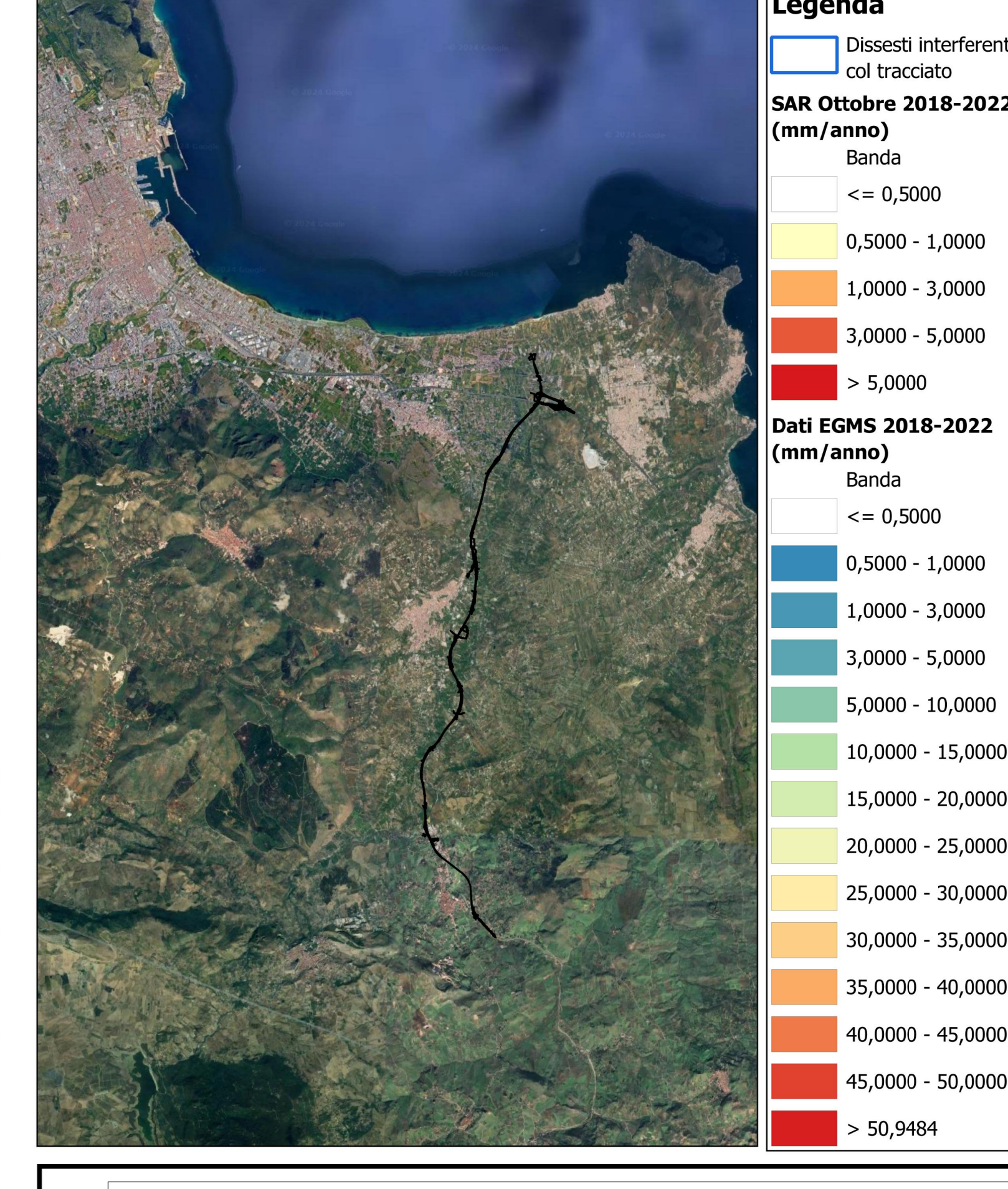
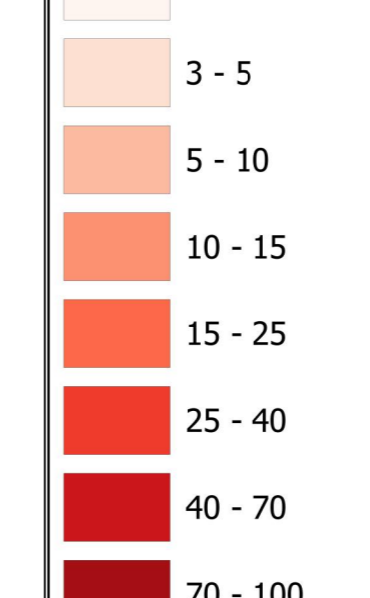
Immagini satellitari archivio storico Google Earth - 10/2017



Legenda

Dissesti interferenti col tracciato

Pendenza (°)



Legenda

Dissesti interferenti col tracciato

SAR Ottobre 2018-2022 (mm/anno)

Banda



Dati EGMS 2018-2022 (mm/anno)

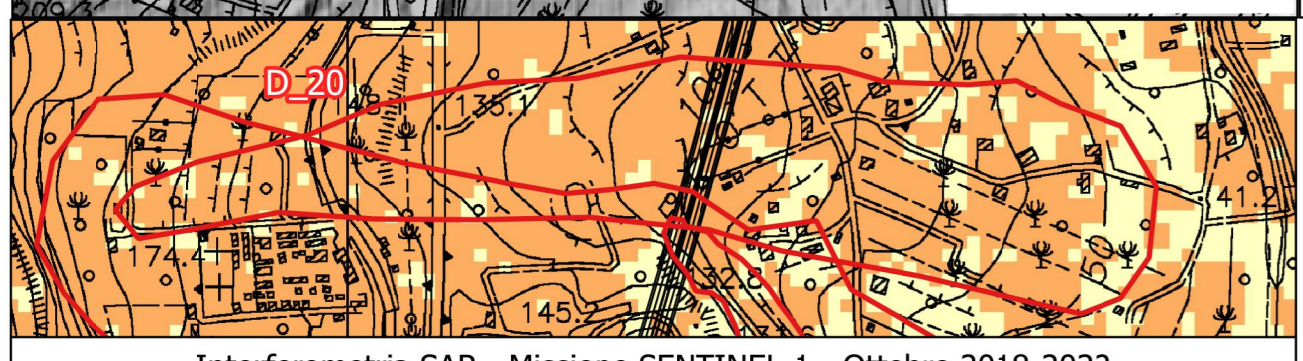
Banda



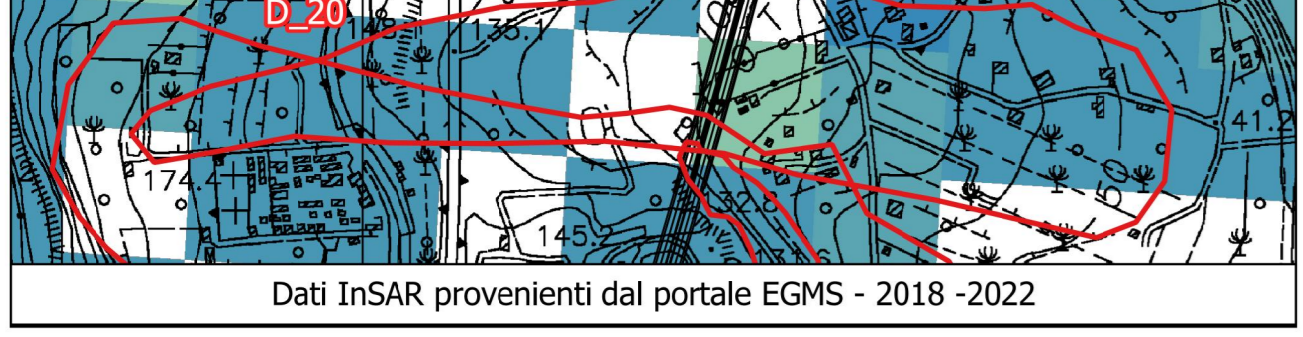
N° DISSES	NOME	TIPO	COD_PAI
D_20	D_R_10	Frena complessa	5



Foto da rilievo di campo



Interferometria SAR - Missione SENTINEL-1 - Ottobre 2018-2022



Dati InSAR provenienti dal portale EGMS - 2018 -2022

Immagini satellitari archivio storico Google Earth - 05/2018

N° DISSES	NOME	TIPO	COD_PAI
D_25	D_R_11	Crollo	1

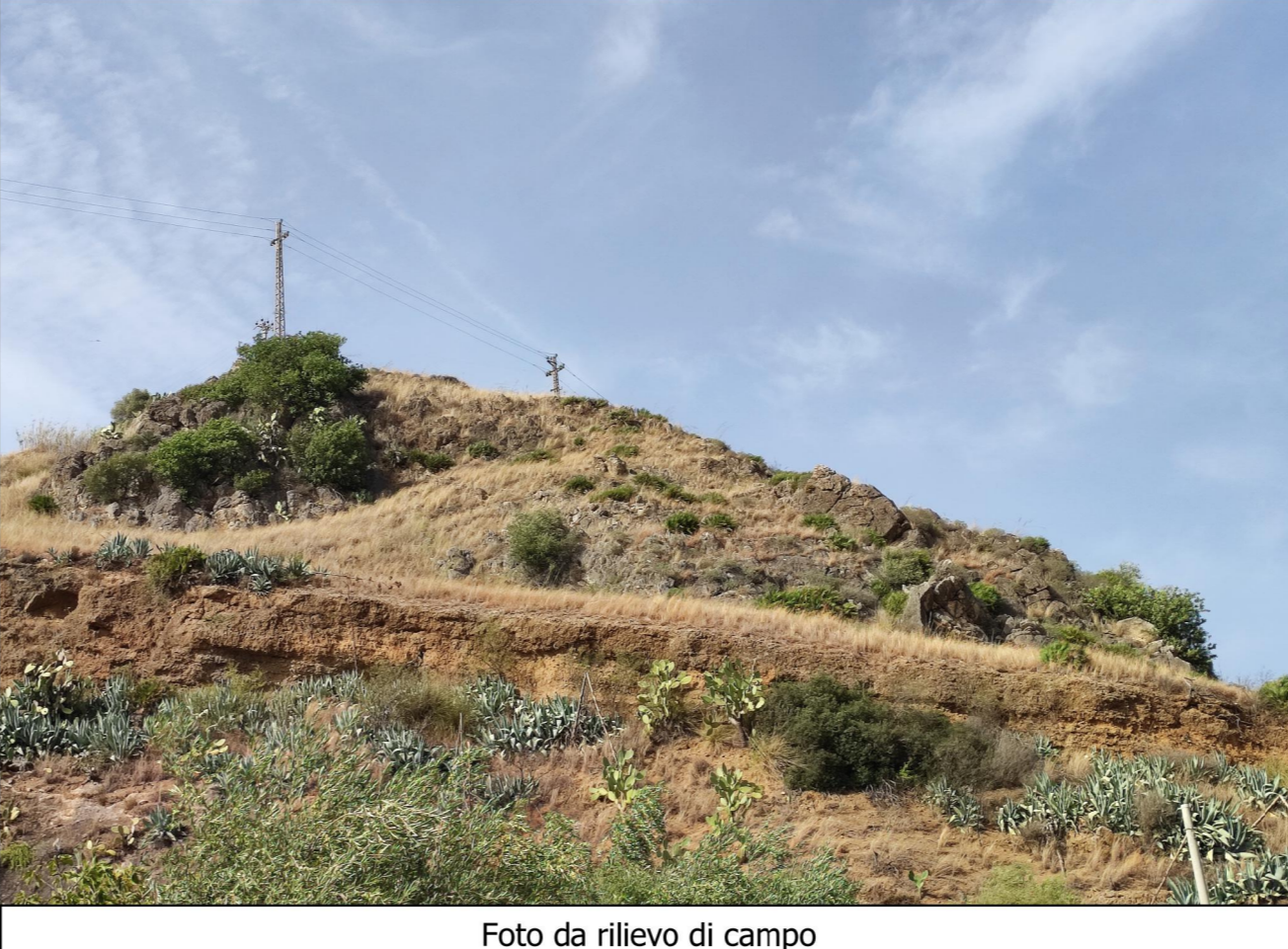
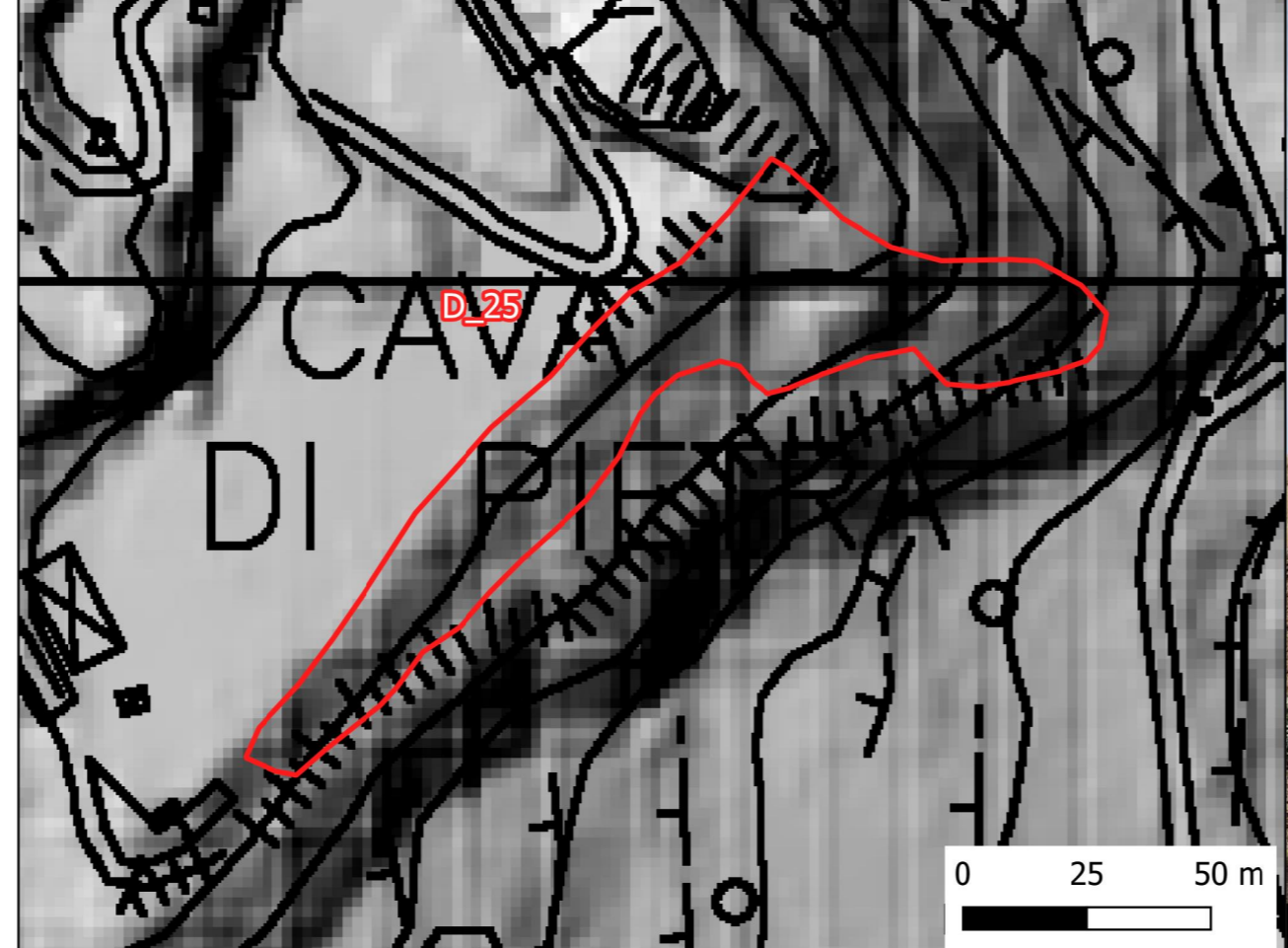
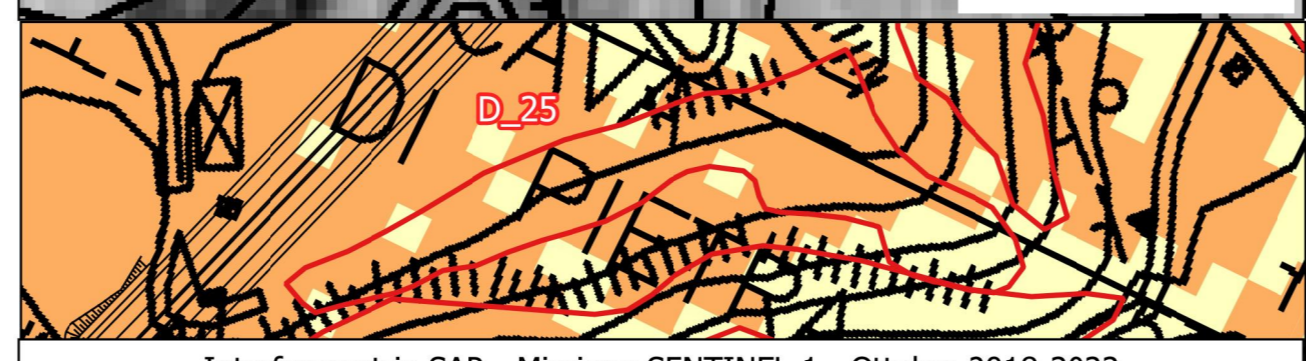


Foto da rilievo di campo



Interferometria SAR - Missione SENTINEL-1 - Ottobre 2018-2022



Dati InSAR provenienti dal portale EGMS - 2018 -2022

Immagini satellitari archivio storico Google Earth - 05/2020

Sanas
GRUPPO FS ITALIANE

Direzione Tecnica

S.S.121 "Catanese"
Intervento S.S.121 - Tratto Palermo (A19) - rotatorio Bologneto

PROGETTO DEFINITIVO

PROGETTAZIONE: ATI VIA + SERINGO + VDP + BRENG

RESPONSABILE DELL'INTEGRAZIONE DELLE PRESTAZIONI SPECULATIVE: GRUPPO DI PROGETTAZIONE

PROGETTISTA: INGEGNERIA VIA, INGEGNERIA SERINGO, VDP, BRENG

COORDINATORE TECNICO IN BASE AL REGOLAMENTO REGIONALE: ...

RESPONSABILE S.A.: ...

VISTO IL RESPONSABILE DEL PROCEDIMENTO: ...

GEOLGIA, GEOTECNICA E SISMICA
Scheda dissesti riconosciuti - Tav. 1 di 2

CODICE PROGETTO	NOME FILE	REVISIONE	SCALA
UP62_TOG00000003-04_B	UP62_TOG00000003-04_B	B	1:4000

REVISIONE	SEGUITO	REVISIONE	DATA	RELAZIO	VERIFICATO	APPROVATO
A	EMISSIONE					
B	REVISIONE SEGUITO RIESAME ANAS	APR. 2024	M. CRUCIUK	E. CURGALATO	E. PIAZZA	
C		NOV. 2023	M. CRUCIUK	E. CURGALATO	E. PIAZZA	