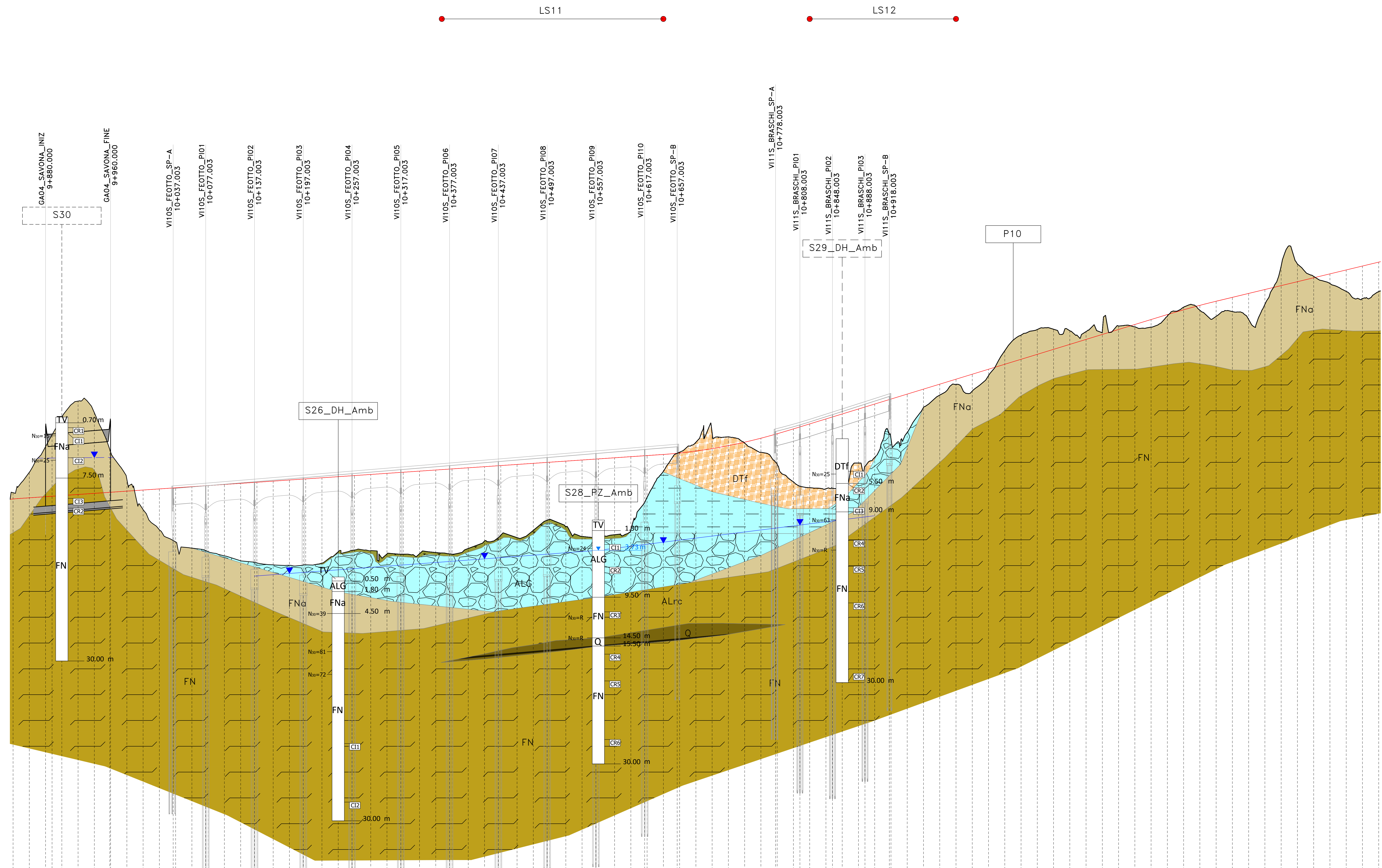


COLTRI SUPERFICIALI	
	TERRENO VEGETALE (TV) Suolo agrario di colore marrone-nerastro, limo-argilloso con inclusi clasti poligenici e frustoli vegetali.
	TERRENO DI RIPOSTO (TR) Terreno di riporto di varia natura e granulometria. Sottofondo stradale. Asfalto.
	TERRE ROSSE (LR) Limo sabbioso e sabbia limosa di colore rossostrato, con ghiaia di natura calcarea.
	DETRITO A GRANA FINE (DTF) Detrito a grana fina. Argilla limosa sabbiosa, limo argilloso, limo sabbioso - rimaneggiato, originato dall'alterazione e disaggregazione della porzione più superficiale dei terreni.
	DETRITO A GRANA GROSSA (DTG) Detrito a grana grossa di natura prevalentemente calcarea variamente frammito a limo e sabbia, materiale milonitizzato (brecce di faglia).
	ALLUVIONI A GRANA FINE (ALF) Alluvioni a grana fina: limo sabbioso e limo argilloso sabbioso di colore marrone; wn < wp.
	ALLUVIONI A GRANA GROSSA (ALG) Alluvioni a grana grossa: ghiaia con sabbia con livelli di limo sabbioso.

FORMAZIONI DI BASE A GRANA FINA	
	LIMI ARGILLOSI (LA) Limo argilloso a tratti sabbioso di colore giallastro rossostrato, da consistente a poco consistente, wn > wp, con venature grigie, noduli di sabbia e frustoli carboniosi rossostrati, talora fossili anche in frammenti.
	SABBIE CALCARENITICHE (SC) Sabbia e sabbia limosa calcarenitica, di colore variabile dal giallastro, al biancastro al bruno, con frammenti di calcarenite di dimensioni centimetriche e decimetriche variamente sparsi nella massa e con noduli di calcarenite.
	FLYSCH NUMIDICO (FNa) Argille del Flysch Numidico. Argilla e argilla marnosa, argillite, di colore grigio, generalmente dura o molto consistente, scagliettata, a tratti intensamente fratturata. Struttura a scaglie di forma prismatica, da minuta e centimetriche, da debolmente a ben serrate, a singoli vvi. Sono presenti discontinuità variamente orientate. A tratti si rinvengono livelli di quarzenite di colore grigio-ocraceo. Possono rinvenirsi patine di calcite e livelli di calcite e di calcare. Nella parte superiore si presenta alterata (FNa) di colore marrone-ocraceo per ossidazione.
	ARGILLE MARNOSE (AM) Argilla e argilla marnosa, scagliettata, da consistente a molto consistente, a tratti dura, di colore variabile dal grigio al verdastro wn < wp. Nella parte superiore può presentarsi alterata con patine rossostrato (AM).
	ARGILLA SABBIOSA (AS) Argilla a tratti sabbiosa di colore marrone, consistente, talora marnosa. A tratti struttura scagliettata. Fm. Sciato.

FORMAZIONI DI BASE LAPIDEA	
	CALCARENITE (CL) Calcarenite a grana medio grossa, debolmente cementata, di colore variabile dal giallastro al biancastro.
	CALCARENITE BEN CEMENTATA (CFC) Calcarenite da mediamente a ben cementata, di colore giallastro rossostrato, molto porosa, vacuolare, con cavità di forma da circolare ad allungata, talora riempite di terreno residuale.
	QUARZARENITI E QUARZOSILTITI (Q) Quarzeniti e quarzeniti di colore grigiastro, a grana fina, con discontinuità chiuse e aperte, variamente orientate, con superfici piane e poco scabre.
	CALCARI MARNOSI (CM) Marna argillosa, Marna calcarea e Calcare Marnoso, di consistenza lapidea, a frattura conoidale, di colore variabile dal grigio chiaro al grigio scuro, con bande e venature rosa. A tratti sono presenti discontinuità da sub-verticale a 45°, talora riempite di calcite secondaria.
	CALCARI FRATTURATI (CF) Calcari intensamente fratturati di colore variabile dal grigio al biancastro, intensamente fratturati e dolomitizzati, con cavità di dimensioni anche decimetriche riempite di terreno residuale. La roccia è stata in genere carotata come ghiaia grossa. Fm. Farusi.
	CALCARI (C) Calcari di colore grigio chiaro, a grana molto fina, frattura, talora vacuolare. Sono presenti discontinuità variamente orientate, con superfici scabre, da ondulate a irregolari, con patine di alterazione giallastre.
	RADIOLARITI (R) Radiolariti intensamente tonificate ed alterate, prelevate nelle dimensioni della ghiaia fina e della sabbia grossa in matrice limosa, di colore prevalentemente nerastro.

LEGENDA	
	INDAGINI 2022 PROGETTATO Sondaggio attrezzato con Down-Hole Sondaggio attrezzato con Piezometro Sondaggio attrezzato con Inclinometro Pozzetto Geognostico Stendimento sismico Prova HVSR
	COLONNINA SONDAGGI x ← unità Litologica XXX ← profondità dal boccaforo (m) - - - ← profondità della falda dal boccaforo (m) CR ← campione indisturbato CR2 ← campione rimaneggiato Prove SPT N60=xxx N60=R cv ← Cavità N60=xxx N60=R ← Livello di intensa fratturazione
	Altri simboli — Limite stratigrafico — Falda o contatto tettonico presunto — Livello di falda — Livello di falda presunto — Falda o contatto tettonico — Falda o contatto tettonico



Profilo AP-SX
Km 0+600.00 - 13+815.93
Scala: 2000:200
Q.Rif.: 70.00

NUMERO SEZIONE	DISTANZE PARZIALI	DISTANZE PROGRESSIVE	QUOTE PROGETTO	QUOTE TERRENO	DIFFERENZA QUOTE
481_SX	0.00	0.00	0.00	0.00	0.00
482_SX	0.00	0.00	0.00	0.00	0.00
483_SX	0.00	0.00	0.00	0.00	0.00
484_SX	0.00	0.00	0.00	0.00	0.00
485_SX	0.00	0.00	0.00	0.00	0.00
486_SX	0.00	0.00	0.00	0.00	0.00
487_SX	0.00	0.00	0.00	0.00	0.00
488_SX	0.00	0.00	0.00	0.00	0.00
489_SX	0.00	0.00	0.00	0.00	0.00
490_SX	0.00	0.00	0.00	0.00	0.00
491_SX	0.00	0.00	0.00	0.00	0.00
492_SX	0.00	0.00	0.00	0.00	0.00
493_SX	0.00	0.00	0.00	0.00	0.00
494_SX	0.00	0.00	0.00	0.00	0.00
495_SX	0.00	0.00	0.00	0.00	0.00
496_SX	0.00	0.00	0.00	0.00	0.00
497_SX	0.00	0.00	0.00	0.00	0.00
498_SX	0.00	0.00	0.00	0.00	0.00
499_SX	0.00	0.00	0.00	0.00	0.00
500_SX	0.00	0.00	0.00	0.00	0.00
501_SX	0.00	0.00	0.00	0.00	0.00
502_SX	0.00	0.00	0.00	0.00	0.00
503_SX	0.00	0.00	0.00	0.00	0.00
504_SX	0.00	0.00	0.00	0.00	0.00
505_SX	0.00	0.00	0.00	0.00	0.00
506_SX	0.00	0.00	0.00	0.00	0.00
507_SX	0.00	0.00	0.00	0.00	0.00
508_SX	0.00	0.00	0.00	0.00	0.00
509_SX	0.00	0.00	0.00	0.00	0.00
510_SX	0.00	0.00	0.00	0.00	0.00
511_SX	0.00	0.00	0.00	0.00	0.00
512_SX	0.00	0.00	0.00	0.00	0.00
513_SX	0.00	0.00	0.00	0.00	0.00
514_SX	0.00	0.00	0.00	0.00	0.00
515_SX	0.00	0.00	0.00	0.00	0.00
516_SX	0.00	0.00	0.00	0.00	0.00
517_SX	0.00	0.00	0.00	0.00	0.00
518_SX	0.00	0.00	0.00	0.00	0.00
519_SX	0.00	0.00	0.00	0.00	0.00
520_SX	0.00	0.00	0.00	0.00	0.00
521_SX	0.00	0.00	0.00	0.00	0.00
522_SX	0.00	0.00	0.00	0.00	0.00
523_SX	0.00	0.00	0.00	0.00	0.00
524_SX	0.00	0.00	0.00	0.00	0.00
525_SX	0.00	0.00	0.00	0.00	0.00
526_SX	0.00	0.00	0.00	0.00	0.00
527_SX	0.00	0.00	0.00	0.00	0.00
528_SX	0.00	0.00	0.00	0.00	0.00
529_SX	0.00	0.00	0.00	0.00	0.00
530_SX	0.00	0.00	0.00	0.00	0.00
531_SX	0.00	0.00	0.00	0.00	0.00
532_SX	0.00	0.00	0.00	0.00	0.00
533_SX	0.00	0.00	0.00	0.00	0.00
534_SX	0.00	0.00	0.00	0.00	0.00
535_SX	0.00	0.00	0.00	0.00	0.00
536_SX	0.00	0.00	0.00	0.00	0.00
537_SX	0.00	0.00	0.00	0.00	0.00
538_SX	0.00	0.00	0.00	0.00	0.00
539_SX	0.00	0.00	0.00	0.00	0.00
540_SX	0.00	0.00	0.00	0.00	0.00
541_SX	0.00	0.00	0.00	0.00	0.00
542_SX	0.00	0.00	0.00	0.00	0.00
543_SX	0.00	0.00	0.00	0.00	0.00
544_SX	0.00	0.00	0.00	0.00	0.00
545_SX	0.00	0.00	0.00	0.00	0.00
546_SX	0.00	0.00	0.00	0.00	0.00
547_SX	0.00	0.00	0.00	0.00	0.00
548_SX	0.00	0.00	0.00	0.00	0.00
549_SX	0.00	0.00	0.00	0.00	0.00
550_SX	0.00	0.00	0.00	0.00	0.00
551_SX	0.00	0.00	0.00	0.00	0.00
552_SX	0.00	0.00	0.00	0.00	0.00
553_SX	0.00	0.00	0.00	0.00	0.00
554_SX	0.00	0.00	0.00	0.00	0.00
555_SX	0.00	0.00	0.00	0.00	0.00
556_SX	0.00	0.00	0.00	0.00	0.00
557_SX	0.00	0.00	0.00	0.00	0.00
558_SX	0.00	0.00	0.00	0.00	0.00
559_SX	0.00	0.00	0.00	0.00	0.00
560_SX	0.00	0.00	0.00	0.00	0.00
561_SX	0.00	0.00	0.00	0.00	0.00
562_SX	0.00	0.00	0.00	0.00	0.00
563_SX	0.00	0.00	0.00	0.00	0.00
564_SX	0.00	0.00	0.00	0.00	0.00
565_SX	0.00	0.00	0.00	0.00	0.00
566_SX	0.00	0.00	0.00	0.00	0.00
567_SX	0.00	0.00	0.00	0.00	0.00
568_SX	0.00	0.00	0.00	0.00	0.00
569_SX	0.00	0.00	0.00	0.00	0.00
570_SX	0.00	0.00	0.00	0.00	0.00
571_SX	0.00	0.00	0.00	0.00	0.00
572_SX	0.00	0.00	0.00	0.00	0.00
573_SX	0.00	0.00	0.00	0.00	0.00
574_SX	0.00	0.00	0.00	0.00	0.00
575_SX	0.00	0.00	0.00	0.00	0.00
576_SX	0.00	0.00	0.00	0.00	0.00
577_SX	0.00	0.00	0.00	0.00	0.00

Sanas
GRUPPO FS ITALIANE
Direzione Tecnica

S.S.121 "Cotonese"
Intervento S.S.121 - Tratto Palermo (A19) - rotatoria Bolognetto

PROGETTO DEFINITIVO cod. UP62

PROGETTAZIONE: **ATA VIA - SERING - VDP - BRENG**

RESPONSABILE DELL'INTEGRAZIONE DELLE PRESTAZIONI SPECIALISTICHE: **GRUPPO DI PROGETTAZIONE**

PROGETTISTA: **VIA INGEGNERIA**, **SERING INGEGNERIA**

COORDINATORE SICUREZZA IN FASE DI PROGETTAZIONE: **VDP**, **BRENG**

RESPONSABILE SIA: **VDP**, **BRENG**

VISTO IL RESPONSABILE DEL PROCEDIMENTO: **VDP**, **BRENG**

GEOLOGIA, GEOTECNICA E SISMICA
Profilo geotecnico AP-SX
Tov. 8 di 21

CODICE PROGETTO	NOME FILE	REVISIONE	SCALA:
DPUP062	UP62_TOOGEOG00TFP01-21_B	B	1:2000/200
D			
C			
A	REVISIONE A SEGUITO RIESAME ANAS		
B	EMISSIONE		
REV.	DESCRIZIONE	DATA	REDATTO VERIFICATO APPROVATO