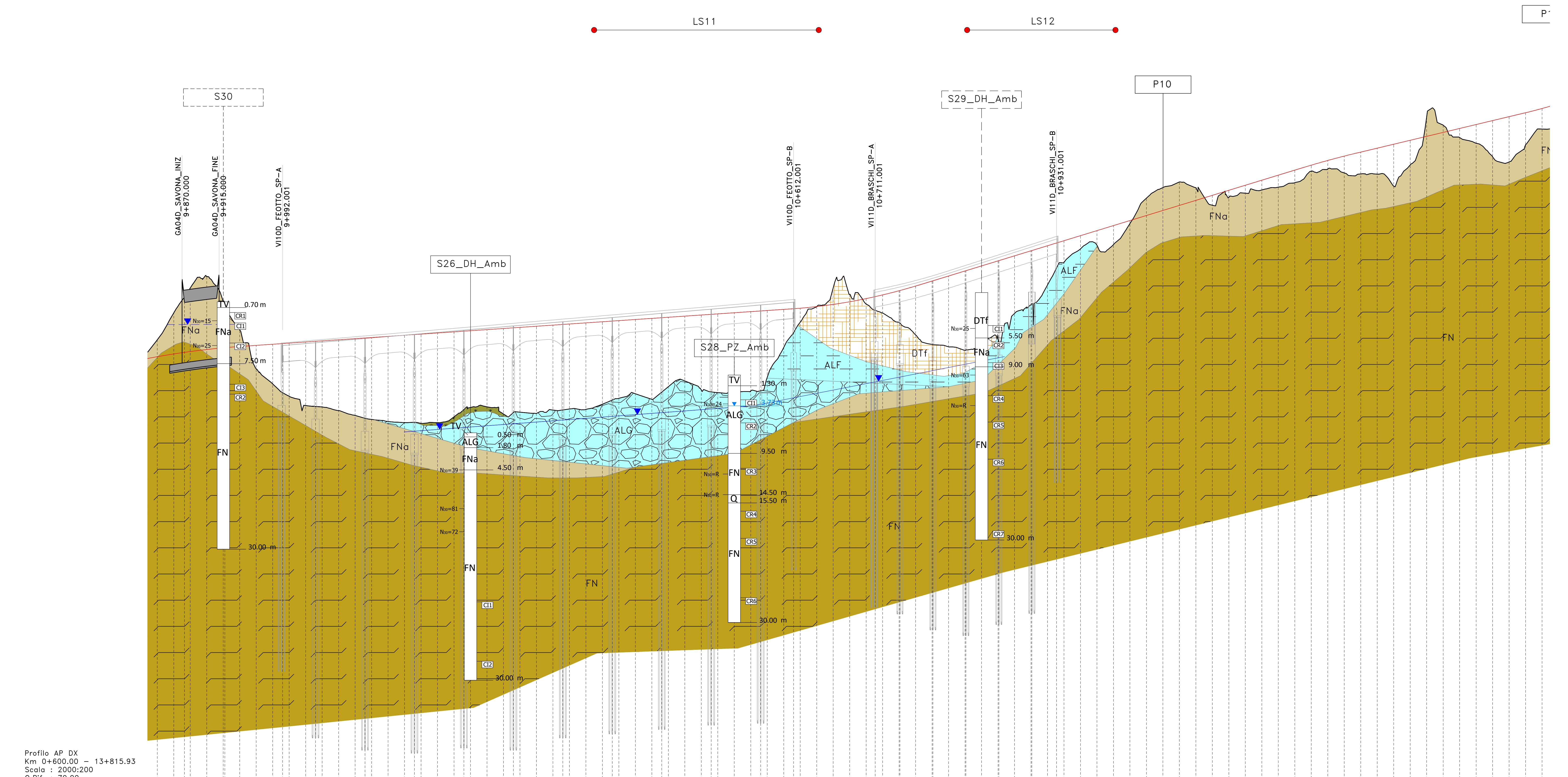


COLTRI SUPERFICIALI	
	TERRENO VEGETALE (TV) Suolo agrario di colore marrone-nerastro, limo-argilloso con inclusi clasti poligenici e frustoli vegetali.
	TERRENO DI RIPOSTO (TR) Terreno di riporto di varia natura e granulometria. Sottofondo stradale. Asfalto.
	TERRE ROSSE (LR) Limo sabbioso e sabbia limosa di colore rossostrato, con ghiaia di natura calcarea.
	DETTRITO A GRANA FINE (DTF) Detrito a grana fina. Argilla limosa sabbiosa, limo argilloso, limo sabbioso - rimaneggiato, originato dall'alterazione e disgregazione della porzione più superficiale dei terreni.
	DETTRITO A GRANA GROSSA (DTG) Detrito a grana grossa di natura prevalentemente calcarea variamente frammito a limo e sabbia, materiale milonizzato (brecce di faglia).
	ALLUVIONI A GRANA FINE (ALF) Alluvioni a grana fina: limo sabbioso e limo argilloso sabbioso di colore marrone; wn < wp.
	ALLUVIONI A GRANA GROSSA (ALG) Alluvioni a grana grossa: ghiaia con sabbia con livelli di limo sabbioso.

FORMAZIONI DI BASE A GRANA FINA	
	LIMI ARGILLOSI (LA) Limo argilloso a tratti sabbioso di colore giallastro rossostrato, da consistente a poco consistente, wn > wp, con venature grigie, noduli di sabbia e frustoli carboniosi rossostrati, talora fossili anche in frammenti.
	SABBIE CALCARENTICHE (SC) Sabbia e sabbia limosa calcarenitica, di colore variabile dal giallastro, al biancastro al bruno, con frammenti di calcarenite di dimensioni centimetriche e decimetriche variamente sparsi nella massa e con noduli di calcarenite.
	FLYSCH NUMIDICO (FNa) Argille del Flysch Numidico. Argilla e argilla marnosa, argillite, di colore grigio, generalmente dura o molto consistente, scagliettata, a tratti intensamente fratturata. Struttura a scaglie di forma prismatica, da minuta e centimetriche, da debolmente a ben serrate, a singoli wv. Sono presenti discontinuità variamente orientate. A tratti si rinviengono livelli di quarzenite di colore grigio-ocraeo. Possono rinvenirsi patine di calcite e livelli di calcite e di calcare. Nella parte superiore si presenta alterata (FNa) di colore marrone-ocraeo per ossidazione.
	ARGILLE MARNOSE (AM) Argilla e argilla marnosa, scagliettata, da consistente a molto consistente, a tratti dura, di colore variabile dal grigio al verdastro wn < wp. Nella parte superiore può presentarsi alterata con patine rossostrato (AM).
	ARGILLA SABBIOSA (AS) Argilla a tratti sabbiosa di colore marrone, consistente, talora marnosa. A tratti struttura scagliettata. Fm. Sciato.

FORMAZIONI DI BASE LAPIDEA	
	CALCARENITE (CL) Calcarenite a grana medio grossa, debolmente cementata, di colore variabile dal giallastro al biancastro.
	CALCARENITE BEN CEMENTATA (CFC) Calcarenite da mediamente a ben cementata, di colore giallastro rossostrato, molto porosa, vuacuolare, con cavità di forma da circolare ad allungata, talora riempite di terreno residuale.
	QUARZARENITI E QUARZOSILTITI (Q) Quarzeniti e quarzeniti di colore grigiastro, a grana fina, con discontinuità chiuse e aperte, variamente orientate, con superfici piane e poco scabre.
	CALCARI MARNOSI (CM) Marna argillosa, Marna calcarea e Calcare Marnoso, di consistenza lapidea, a frattura conoidale, di colore variabile dal grigio chiaro al grigio scuro, con bande e venature rosse. A tratti sono presenti discontinuità da sub-verticali a 45°, talora riempite di calcite secondaria.
	CALCARI FRATTURATI (CF) Calcari intensamente fratturati di colore variabile dal grigio al biancastro, intensamente fratturati e dolomitizzati, con cavità di dimensioni anche decimetriche riempite di terreno residuale. La roccia è stata in genere carotata come ghiaia grossa. Fm. Fanus.
	CALCARI (C) Calcari di colore grigio chiaro, a grana medio fina, frattura, talora vuacuolare. Sono presenti discontinuità variamente orientate, con superfici scabre, da ondulate a irregolari, con patine di alterazione giallastre.
	RADIOLARITI (R) Radiolariti intensamente tonificate ed alterate, prelevate nelle dimensioni della ghiaia fina e della sabbia grossa in matrice limosa, di colore prevalentemente nerastro.

LEGENDA	
INDAGINI 2022	COLONNINA SONDAGGI
Altri simboli	



Profilo AP DX
Km 0+600.00 - 13+815.93
Scala: 2000:200
Q.Rif.: 70.00

Sanas
GRUPPO FS ITALIANE
Direzione Tecnica

S.S.121 "Cotonese"
Intervento S.S.121 - Tratto Palermo (A19) - rotonda Bolognetto

PROGETTO DEFINITIVO

PROGETTAZIONE: ANI VIA - SERING - VDP - BRENG

RESPONSABILE DEL PROCEDIMENTO:
Visto: Ing. Luigi Marini

GEOLOGIA, GEOTECNICA E SISMICA
Profilo geotecnico AP-DX
Tov. 17 di 21

REVISIONE	DESCRIZIONE	DATA	REDATTO	VERIFICATO	APPROVATO
D					
C					
B	REVISIONE A SEGUITO RIESAME ANAS	NOV. 2023	G. MARRETE	M. INGISSO	G. PIAZZA
A	EMISSIONE	FEB. 2023	G. MARRETE	V. CANZONNI	G. PIAZZA

CODICE PROGETTO: DPUP0622
NOME FILE: UP62_TOOGEOG00TFPP01-21_B
REVISIONE: B
SCALA: 1:2000/200