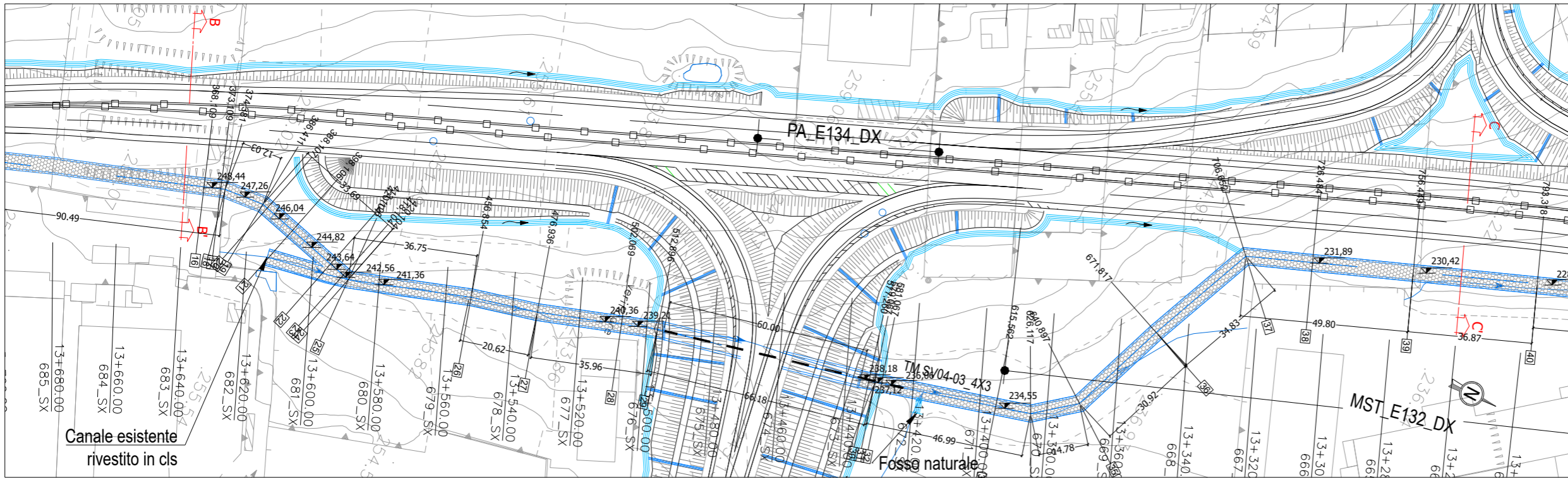
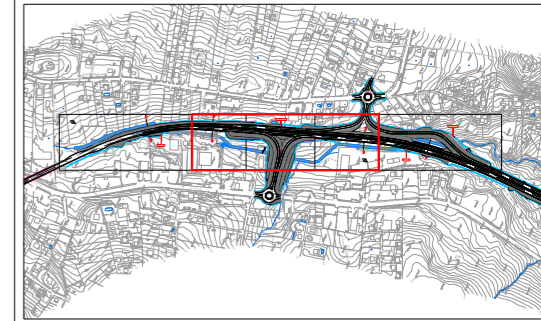


STRALCIO PLANIMETRICO

scala 1:1000

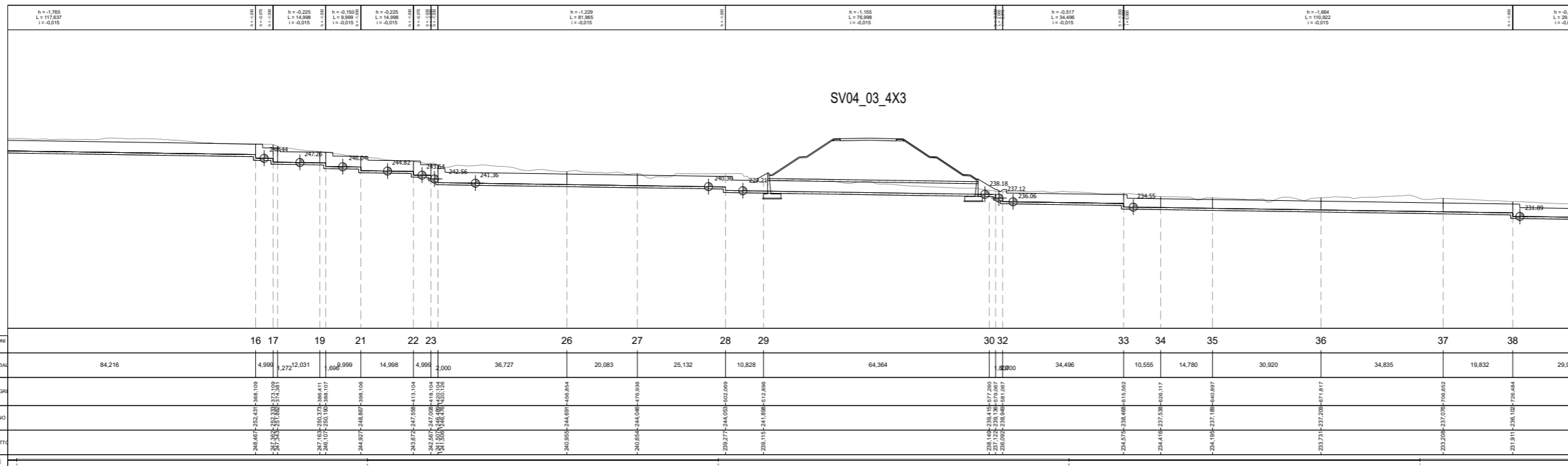


KEY PLAN



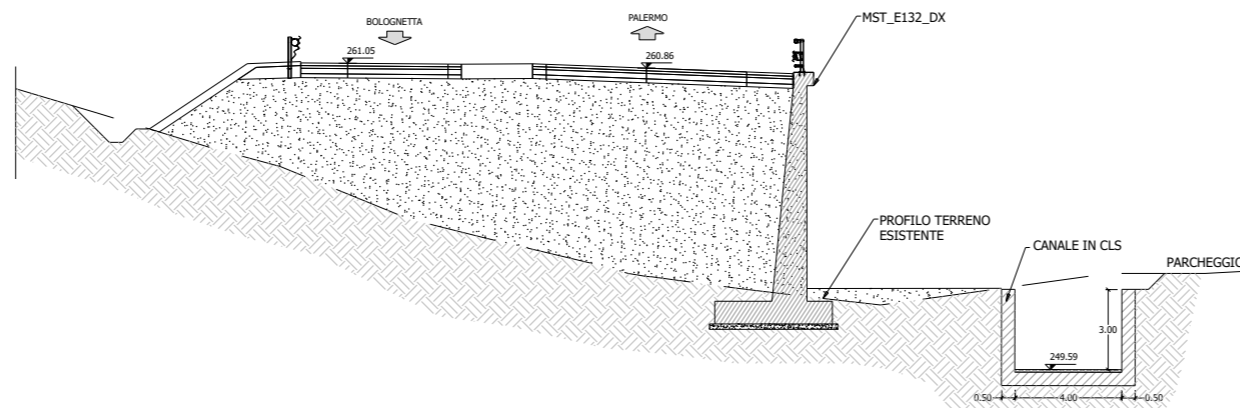
PROFILO CANALE

scala 1:500



SEZIONE C-C' pk 13+260

scala 1:100



Sanas
GRUPPO FS ITALIANE
Direzione Tecnica

S.S.121 "Catanesa"
Intervento S.S.121 - Tratto Palermo (A19) - rotatoria Bolognetta

PROGETTO DEFINITIVO COD. UP62

PROGETTAZIONE: **ATA VIA - SERING - W&P - BERENGO**

RESPONSABILE DELL'INTEGRAZIONE DELLE PRESTAZIONI SPECIALISTICHE:
Dir. Ing. Giovanni Piazza (Dir. Ing. Prov. Roma A27296)

PROGETTISTA:
Responsabile Tracciato stradale: Dir. Ing. Massimo Cappello (Dir. Ing. Prov. Roma 26551)
Responsabile Strada: Dir. Ing. Giovanni Piazza (Dir. Ing. Prov. Roma 27262)
Responsabile Strada, Geotecnica e Impianti: Dir. Ing. Paolo Di Biase (Dir. Ing. Prov. Roma 2812)
Responsabile Strada, Impianti: Dir. Ing. Francesco Venturoli (Dir. Ing. Prov. Roma 14868)

GEOLOGO:
Dir. Inge. Enrico Corvino (Dir. Inge. Regione Sicil. 984)
COORDINATORE SICUREZZA IN FASE DI PROGETTAZIONE:
Dir. Ing. Matteo Di Giovanni (Dir. Ing. Prov. Roma 15128)

RESPONSABILE SIA:
Dir. Ing. Francesco Venturoli (Dir. Ing. Prov. Roma 14868)

VISTO IL RESPONSABILE DEL PROCEDIMENTO:
Dir. Ing. Luigi Marz

GRUPPO DI PROGETTAZIONE
amministratore
amministratore

VIA **SERING** **INGEGNERIA**

w&p **BERENGO**

ATTRAVERSAMENTI IDRAULICI
ASSE PRINCIPALE
Canale - Planimetria, profilo e sezioni - 2 di 3

CODICE PROGETTO	NOME FILE	REVISIONE	SCALA
UP62_001000IDRRF01-03_A	UP62_001000IDRRF01-03_A	A	varie
UP62_001000IDRRF01-03_A	UP62_001000IDRRF01-03_A	A	varie
D			
C			
B			
A	EMISSIONE	NOV. 2023	A. LO PRIMO ESPELLE SPADIN
REV.	DESCRIZIONE	DATA	REDATTO VERIFICATO APPROVATO