

RACCOLTA ACQUE DI PIATTAFORMA - SEZIONI IN TRINCEA  
POZZETTO 80x80  
scala 1:20

PIANTA

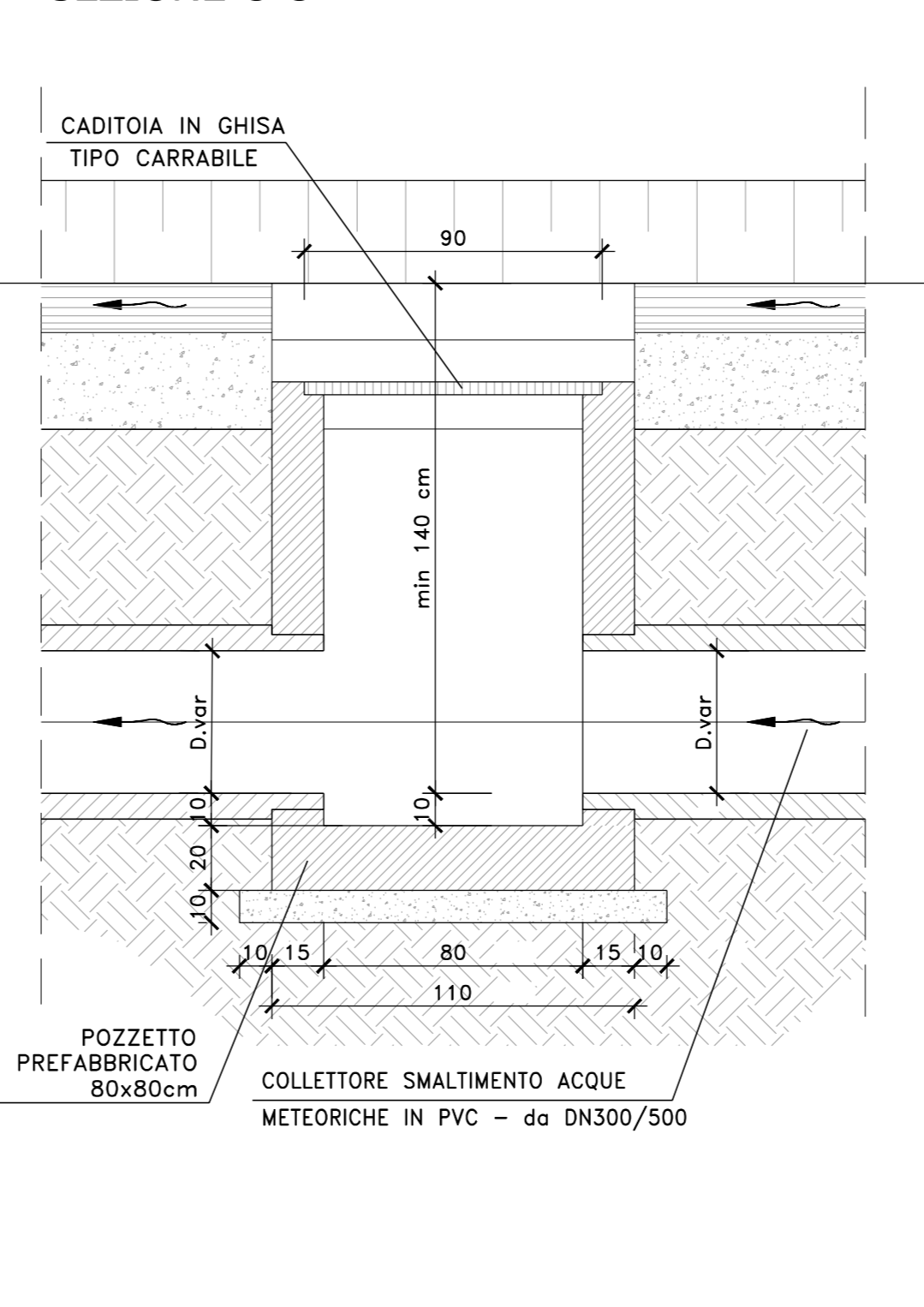
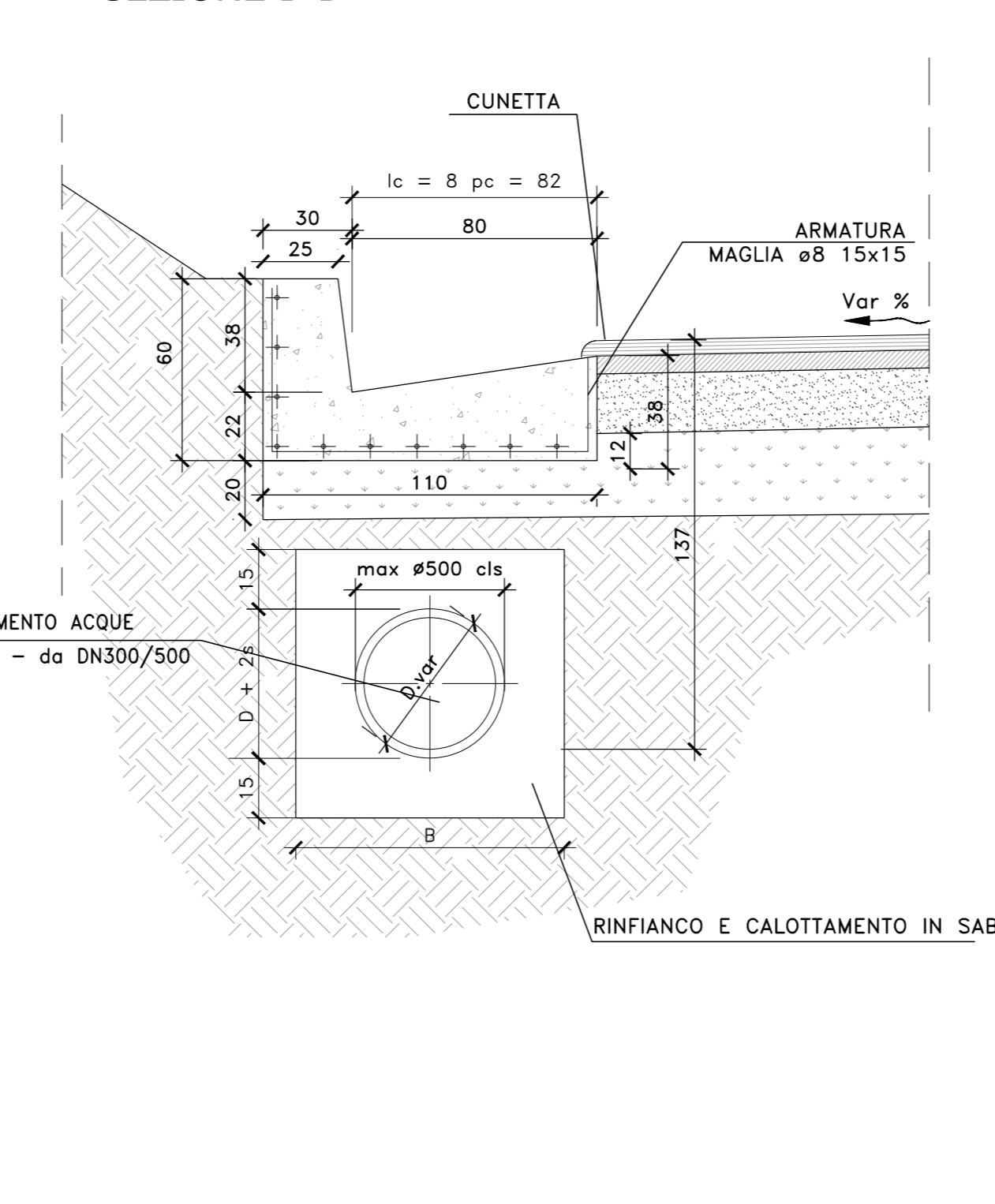
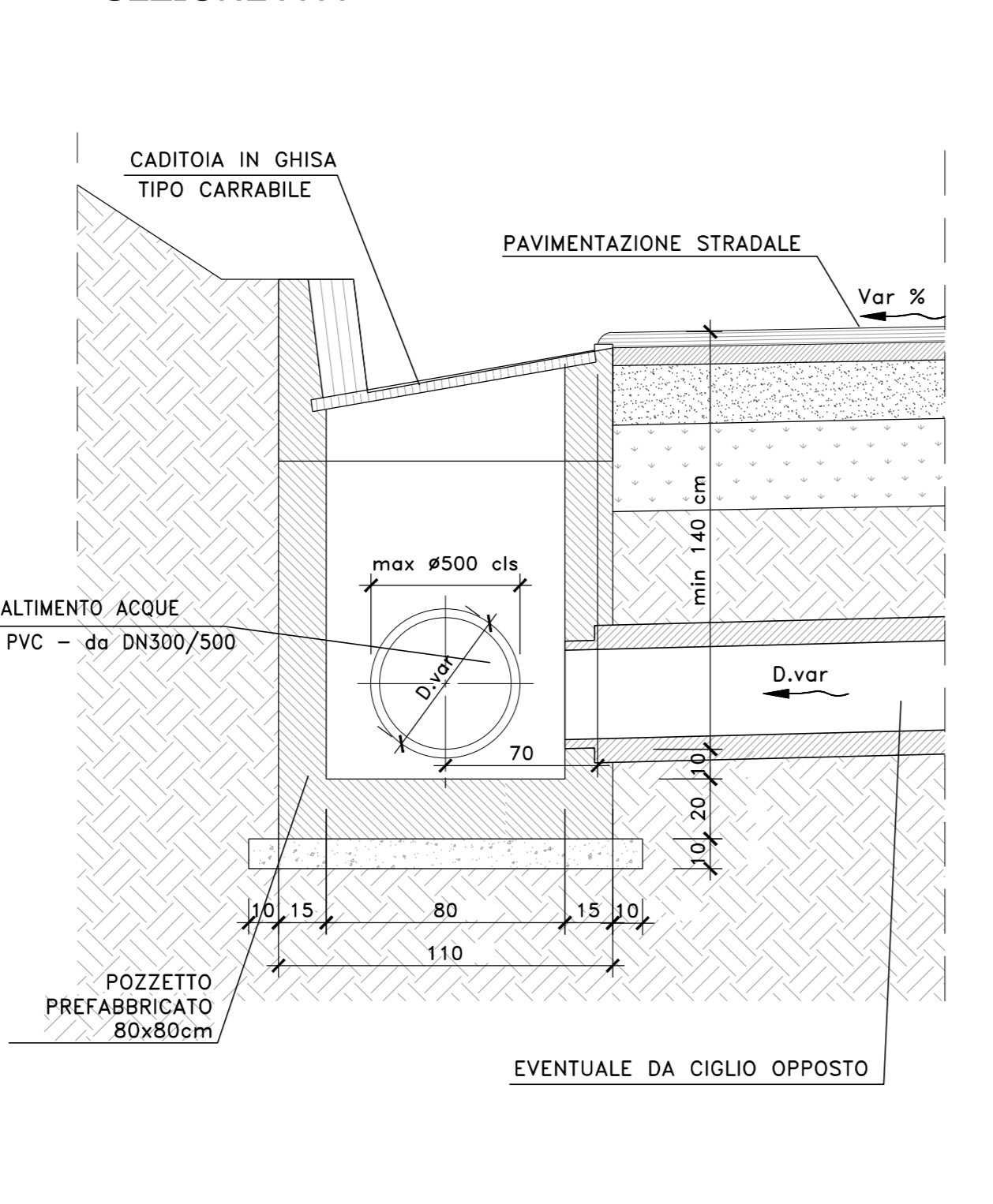
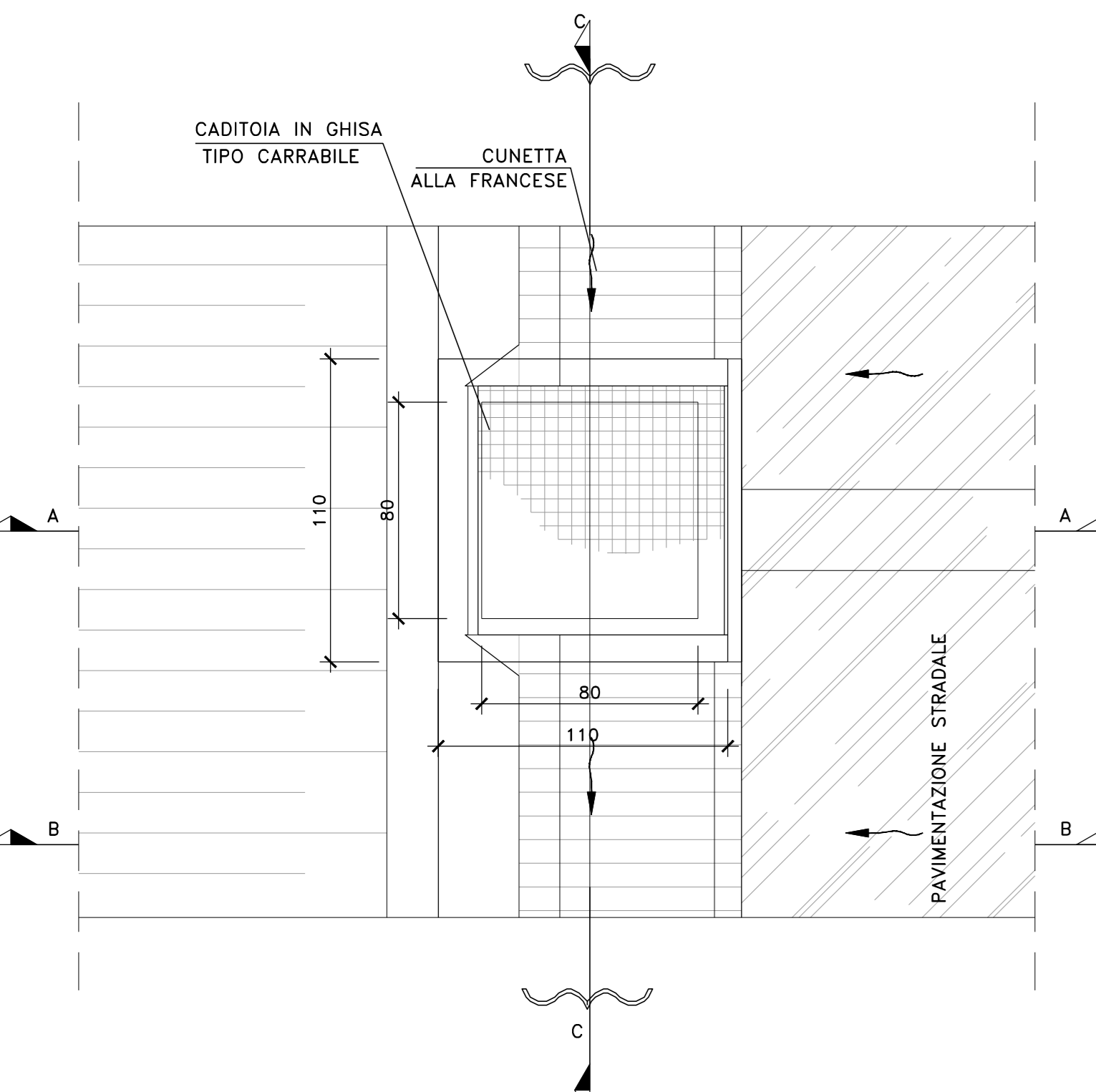
SEZIONE A-A

SEZIONE B-B

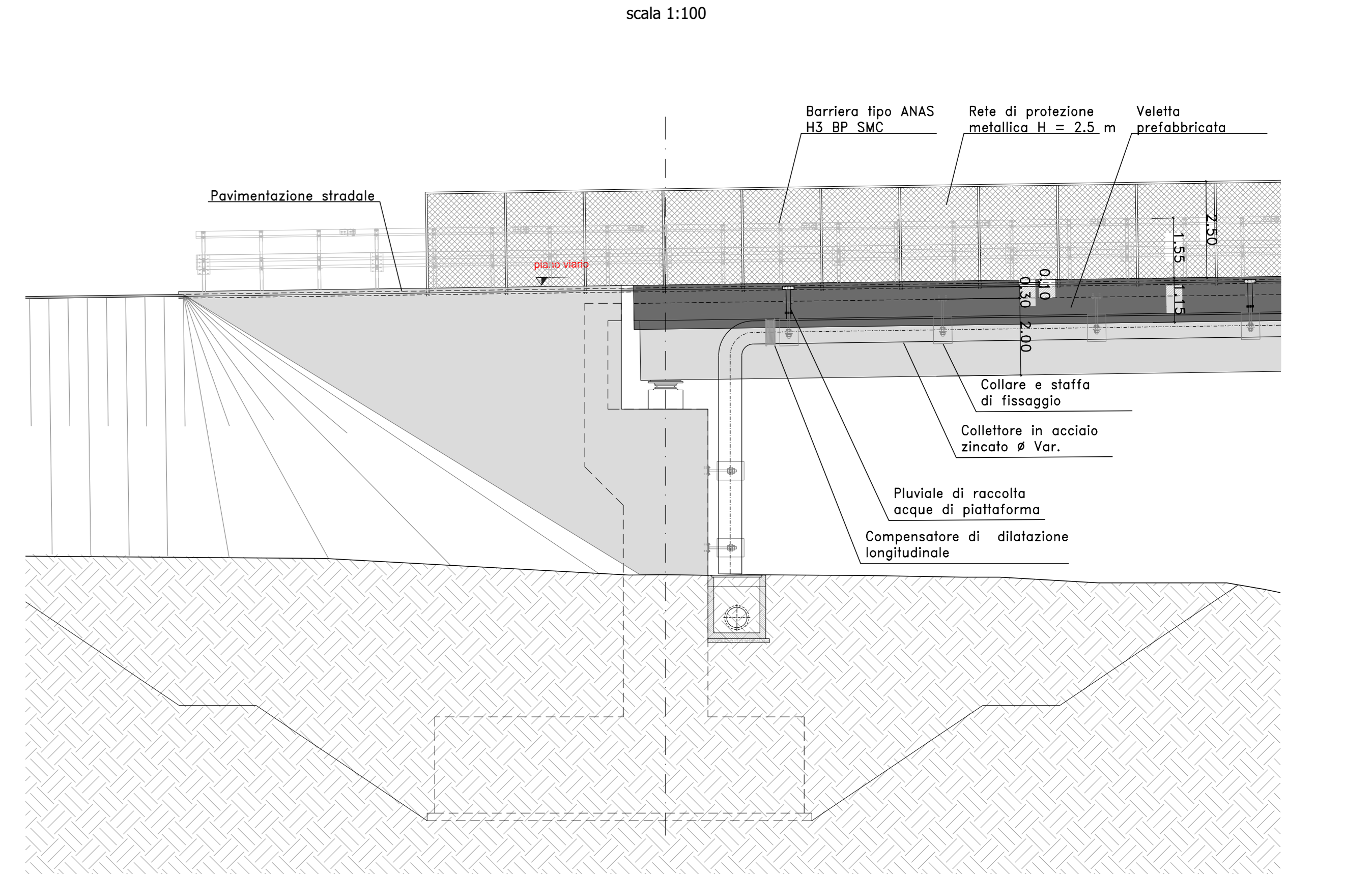
SEZIONE C-C

TABELLA MATERIALI

- Tubi interrati:**  
- Tubi in PVC rigido serie pesante tipo 302  
- Diametro nominale: DN 300-800mm
- Tubi in viadotto:**  
- Tubo in PEAD UNI 13476-3 SERIE A con giunto a flange  
- Diametro nominale: DN 300-200-500-630mm
- Manufatti prefabbricati:**  
- Pozzetti e beole in C.A.V. Rck P 30 Mpa  
- Armatura in barre di acciaio: FeB 44K controllato in stabilimento  
- R.E.S.: f tk P 440 Mpa - f yk P 390 Mpa - f tk/f yk P 1.10  
- Canalette prefabbricate in cls Rck P 25 Mpa  
- Cunettoni trapezoidali prefabbricati in C.A.V. Rck P 30 Mpa  
- Embrici in elementi prefabbricati in C.A.V. Rck P 25 Mpa
- Dispositivi di coronamento:**  
- Chiusini e griglie carrabili in ghisa sferoidale con controtelaio (salvo diverse indicazioni) (secondo UNI EN 124)  
- Classe: D400 con elementi di bloccaggio  
- Dispositivi non carrabili in acciaio zincato a caldo con controtelaio (secondo UNI EN 124)  
- Classe: B125
- Riempimenti ed opere in cls non armato:**  
- Rivestimento collettori  
- Conglomerato cementizio: Rck P 25 Mpa  
- Elementi marginali  
- Conglomerato cementizio: Rck P 25 Mpa



TRATTO IN VIADOTTO  
PROSPETTO LONGITUDINALE VIADOTTO TIPO E COLLETTORI ACQUE DI PIATTAFORMA IN CORRISPONDENZA DELLA SPALLE  
scala 1:100



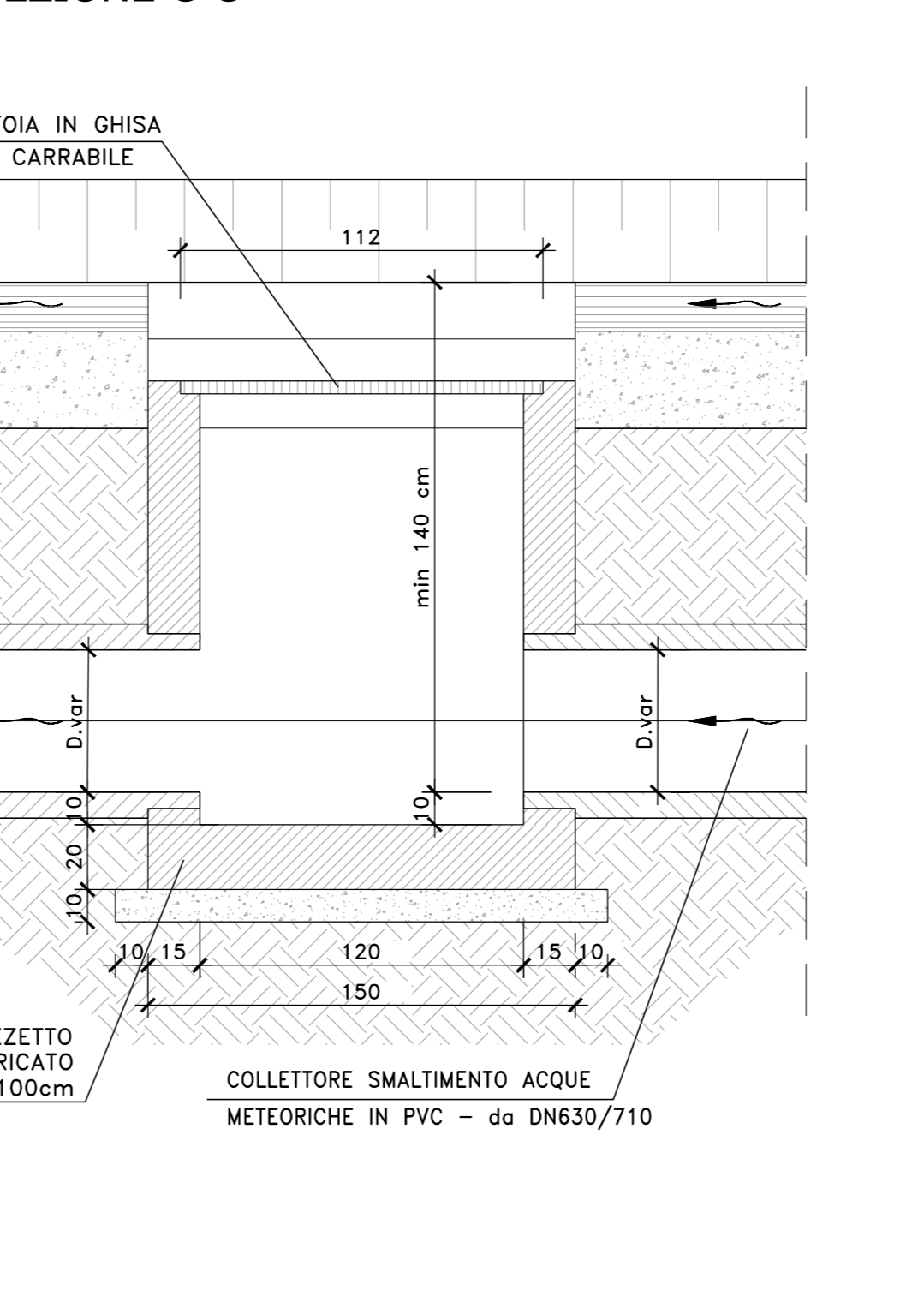
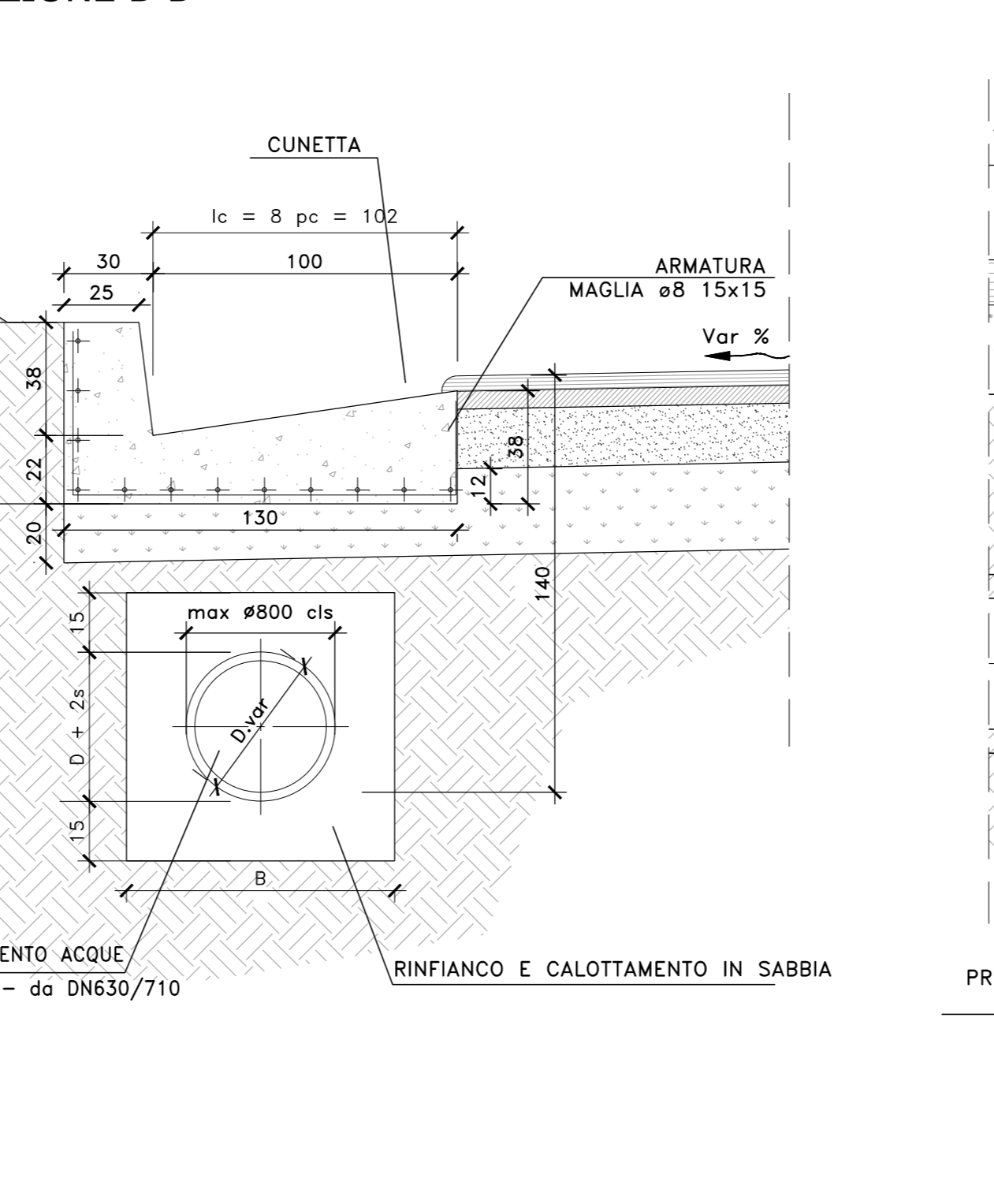
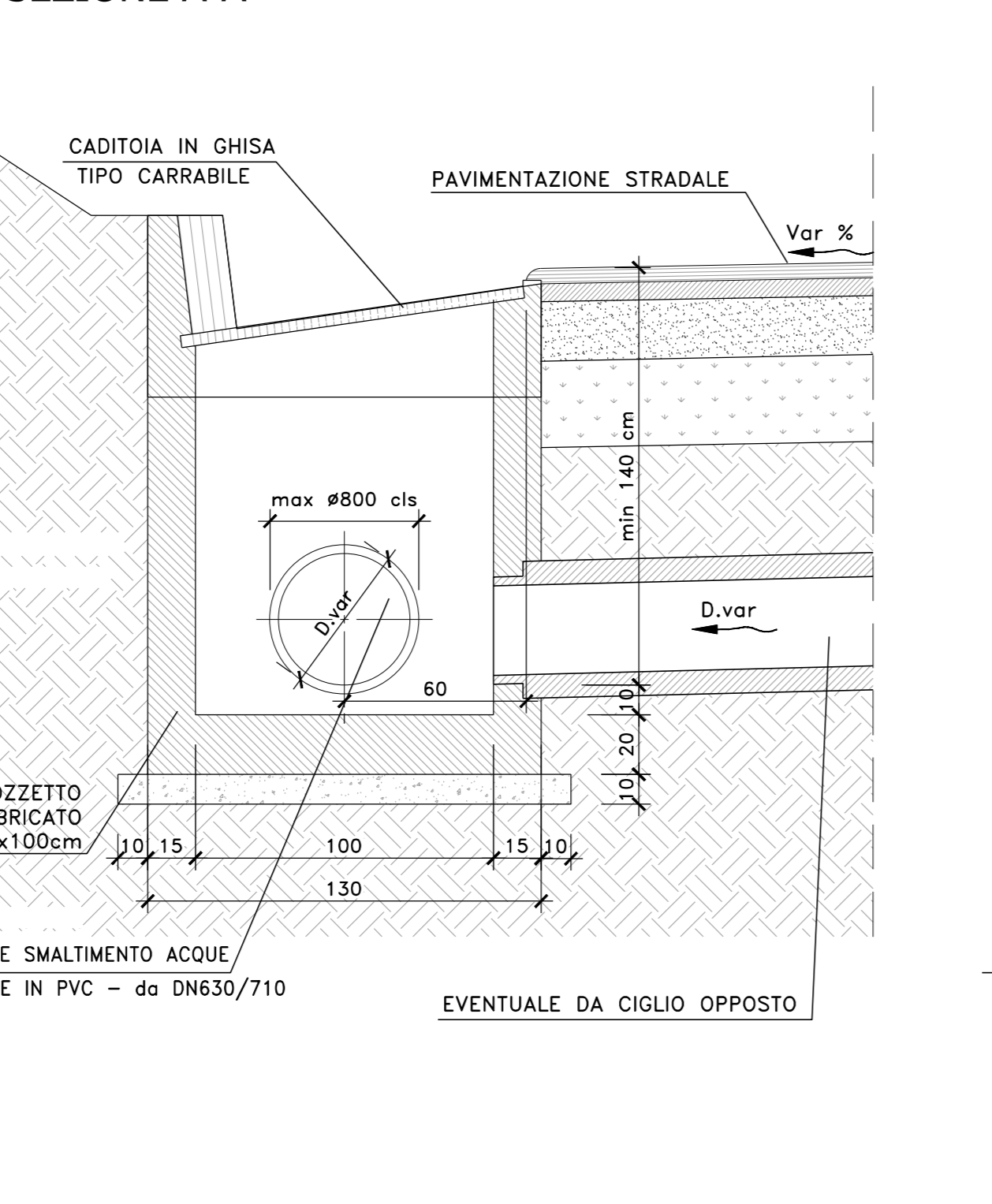
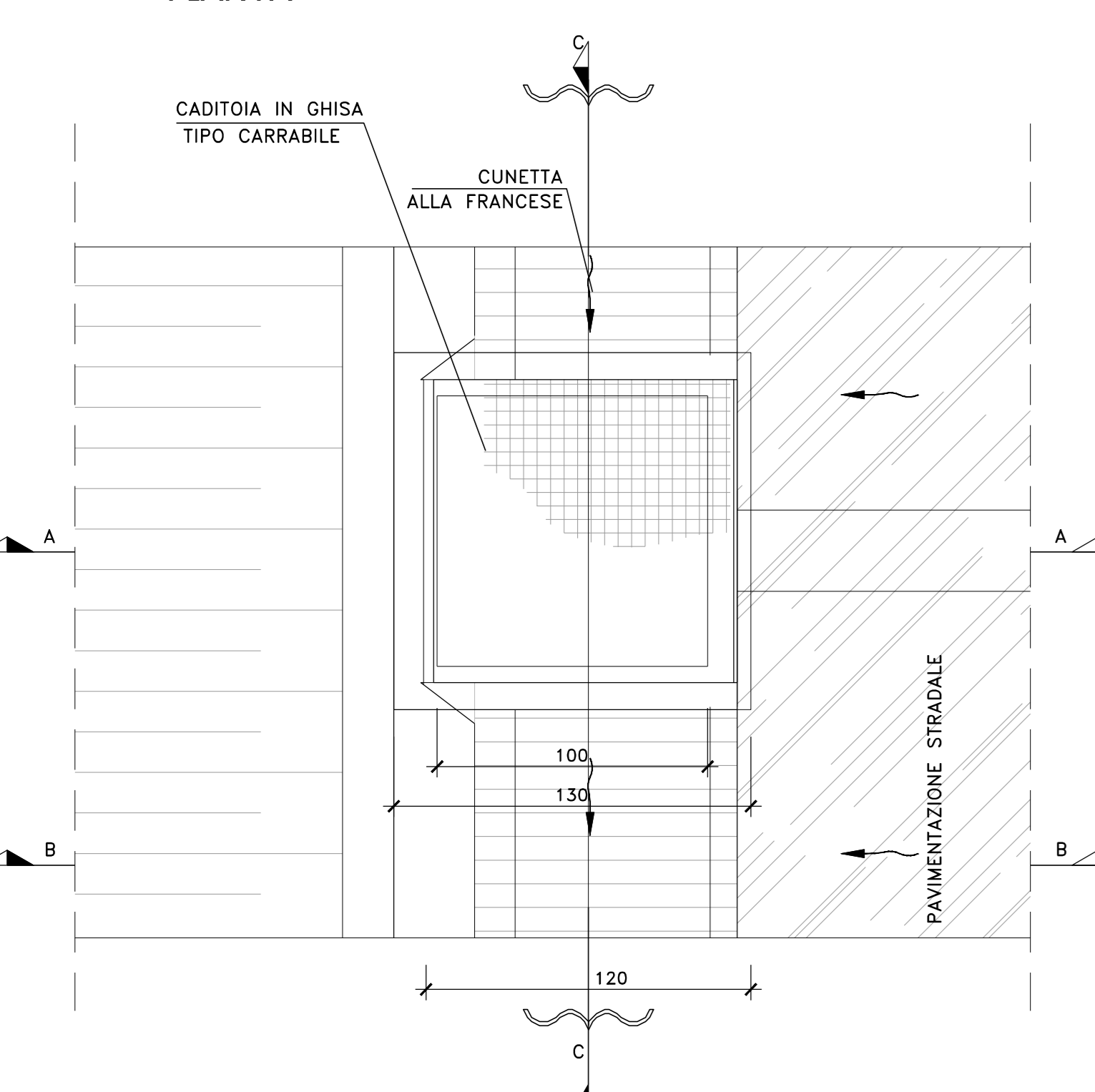
RACCOLTA ACQUE DI PIATTAFORMA - SEZIONI IN TRINCEA  
POZZETTO 100x100  
scala 1:20

PIANTA

SEZIONE A-A

SEZIONE B-B

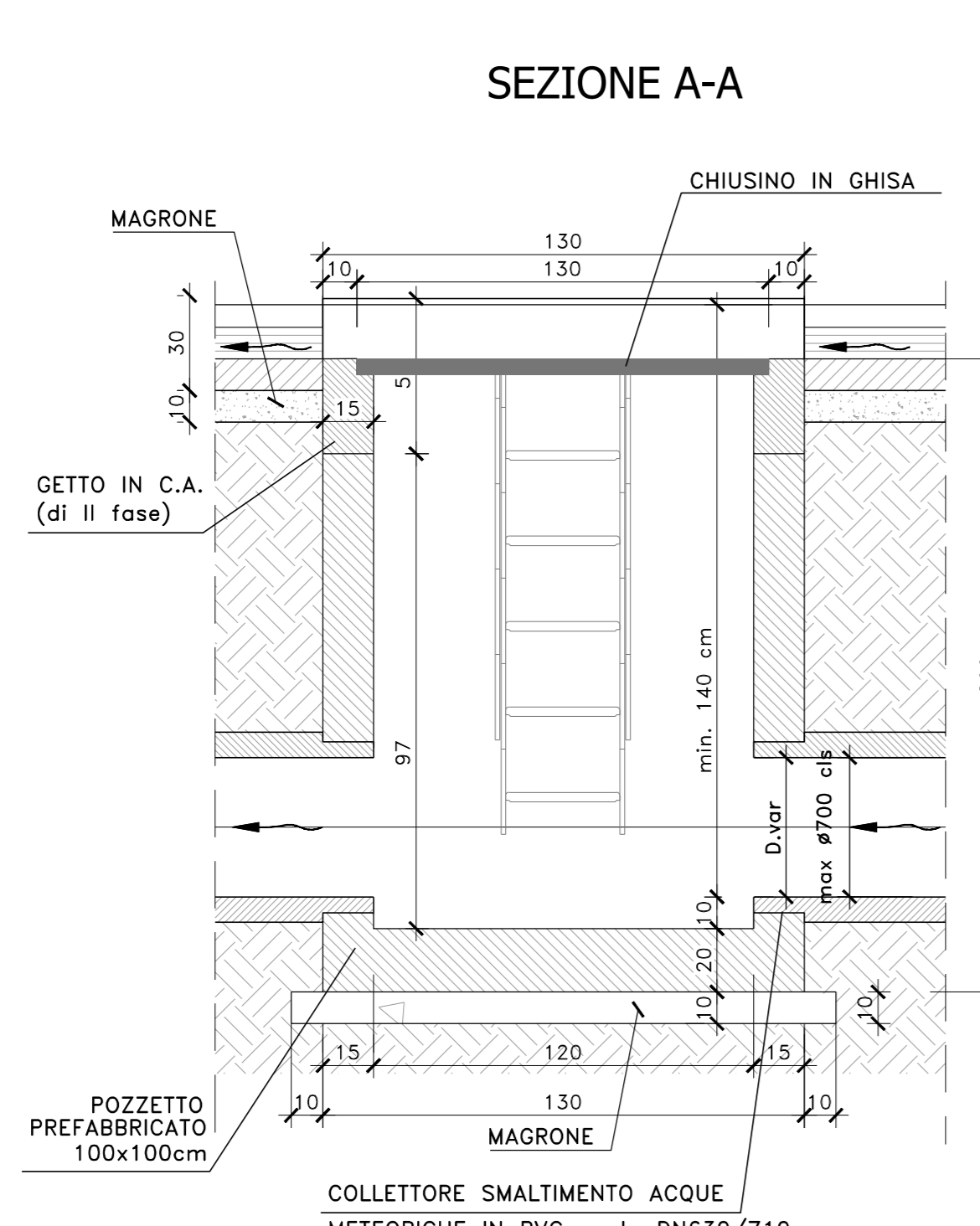
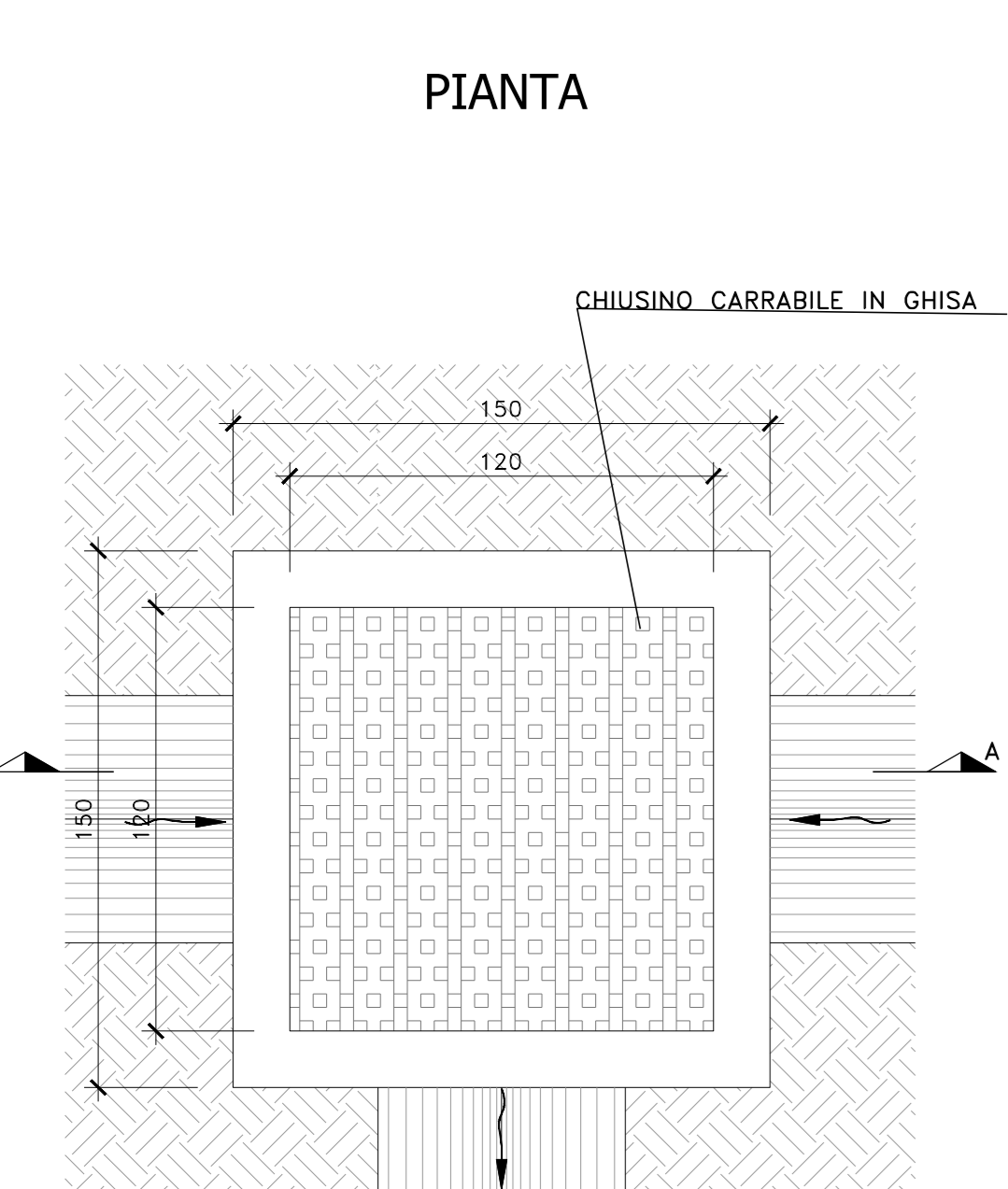
SEZIONE C-C



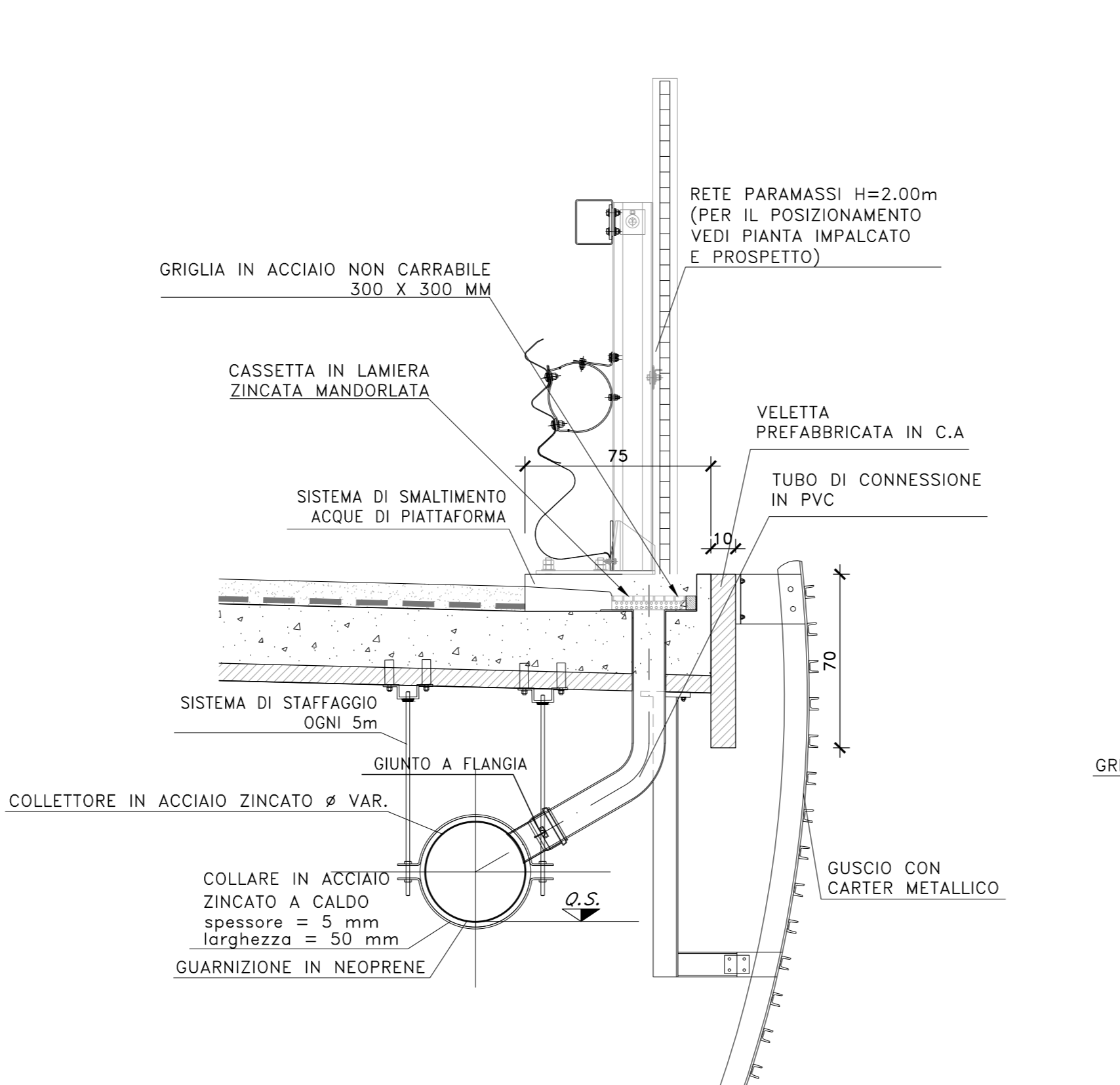
POZZETTO DI CONFLUENZA  
120X120  
scala 1:20

RACCOLTA ACQUE DI PIATTAFORMA-SEZIONI IN VIADOTTO  
scala 1:20

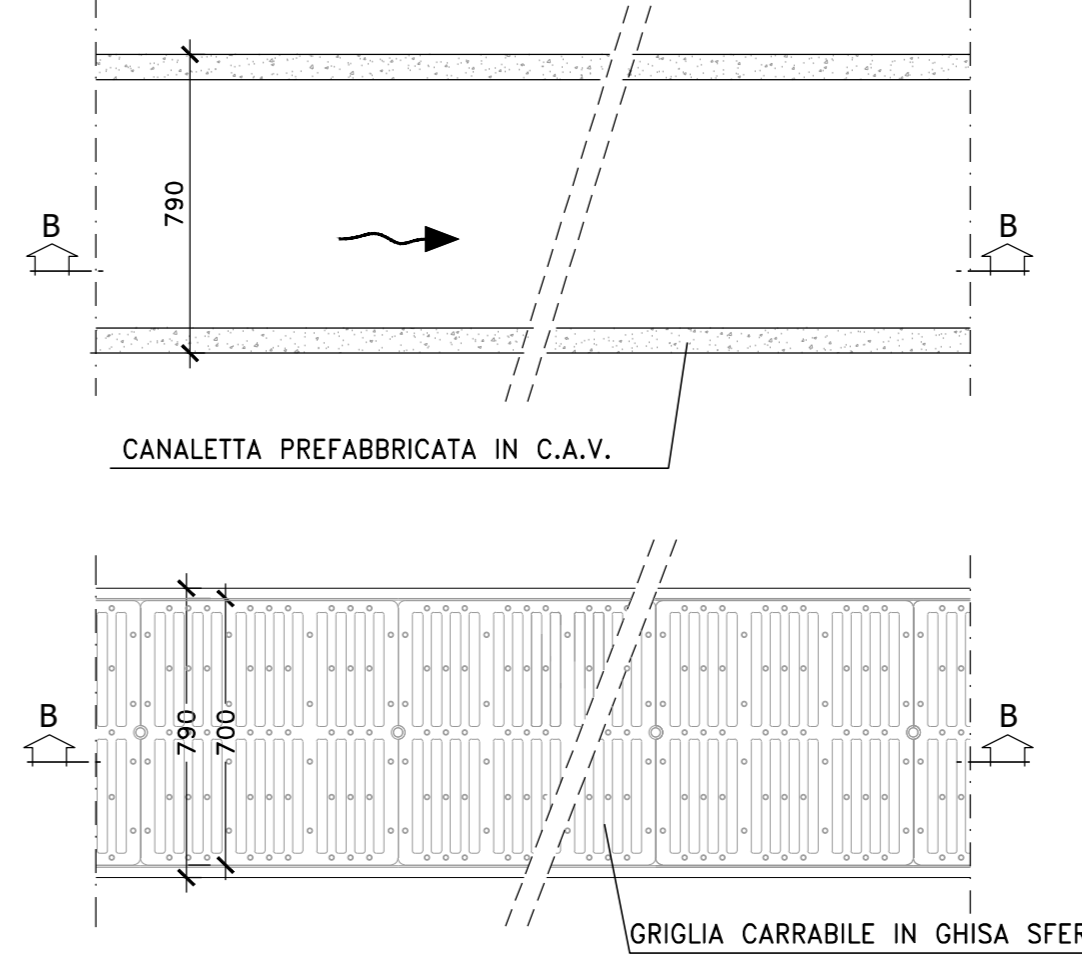
CANALETTA CARRABILE SOTTOSTRADA SECONDARIA  
DI COLLEGAMENTO DEI FOSSI DI GUARDIA  
scala 1:20



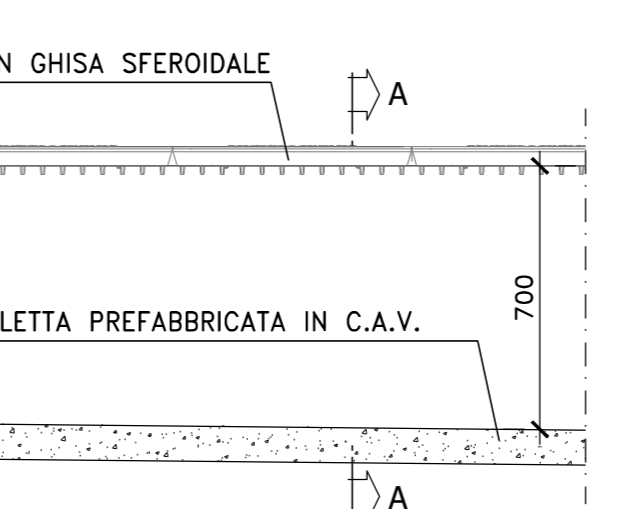
PARTICOLARE CADITOIA



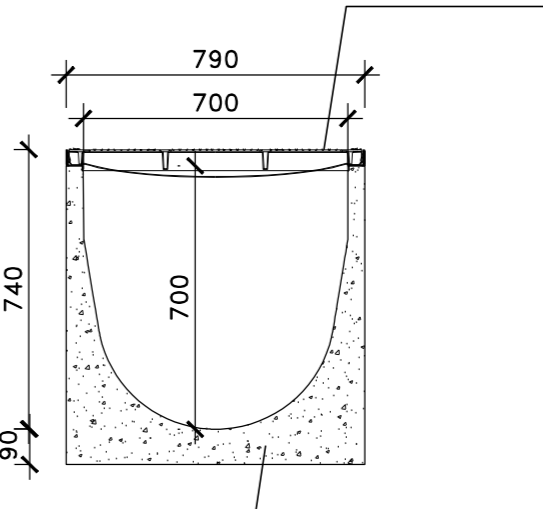
PIANTA



SEZIONE B-B



SEZIONE A-A



**Sanas**  
GRUPPO FS ITALIANE  
Direzione Tecnica

S.S.121 "Catonese"  
Intervento S.S.121 - Tratto Palermo (A19) - rotonda Bolognetto

**PROGETTO DEFINITIVO** COD. UP62

PROGETTAZIONE: **ATI VIA - SERING - VDP - BRENG**

RESPONSABILE DELL'INTEGRAZIONE DELLE PRESTAZIONI SPECIALISTICHE:  
Dott. Ing. Giovanni Pizzoli (Dott. Ing. Proc. Roma 427264)

PROGETTISTA:  
Responsabile Tecnico Strada: Dott. Ing. Massimo Cagnoli (Dott. Ing. Proc. Roma 260511)  
Responsabile Strada: Dott. Ing. Giovanni Pizzoli (Dott. Ing. Proc. Roma 272061)  
Responsabile Strada, Geotecnica e Impianti: Dott. (Dott. Ing. Proc. Roma 28752)  
Responsabile Impianti: Dott. Ing. Francesco Venturoli (Dott. Ing. Proc. Roma 4466)

GEOLOGO:  
Dott. Gian Enrico Corvino (Dott. Geo. Bologna 5100.000)

COORDINATORE SICUREZZA IN FASE DI PROGETTAZIONE:  
Dott. Ing. Matteo Di Giovanni (Dott. Ing. Proc. Roma 15158)

RESPONSABILE SIA:  
Dott. Ing. Francesco Venturoli (Dott. Ing. Proc. Roma 4466)

VISTO: IL RESPONSABILE DEL PROCEDIMENTO:  
Dott. Ing. Luigi Mada

**VIÀ** **SERING** **INGEGNERIA** **INGEGNERIA**

**VDP** **BRENG** **RAI&C**

**IDROLOGIA E IDRAULICA**  
**IDRAULICA DI PIATTAFORMA**  
Manufatti idraulici di piattaforma - Particolari costruttivi  
Tav. 2 di 3

REVISIONE	DESCRIZIONE	DATA	REDATTO	VERIFICATO	APPROVATO
D					
C					
B	REVISIONE A SEGUITO RIESAME ANAS	APR. 2024	B. DI LUPIANO	G. SPECIALE	G. PIAZZA
A	EMMISSIONE	FEB. 2023	B. DI LUPIANO	G. SPECIALE	G. PIAZZA