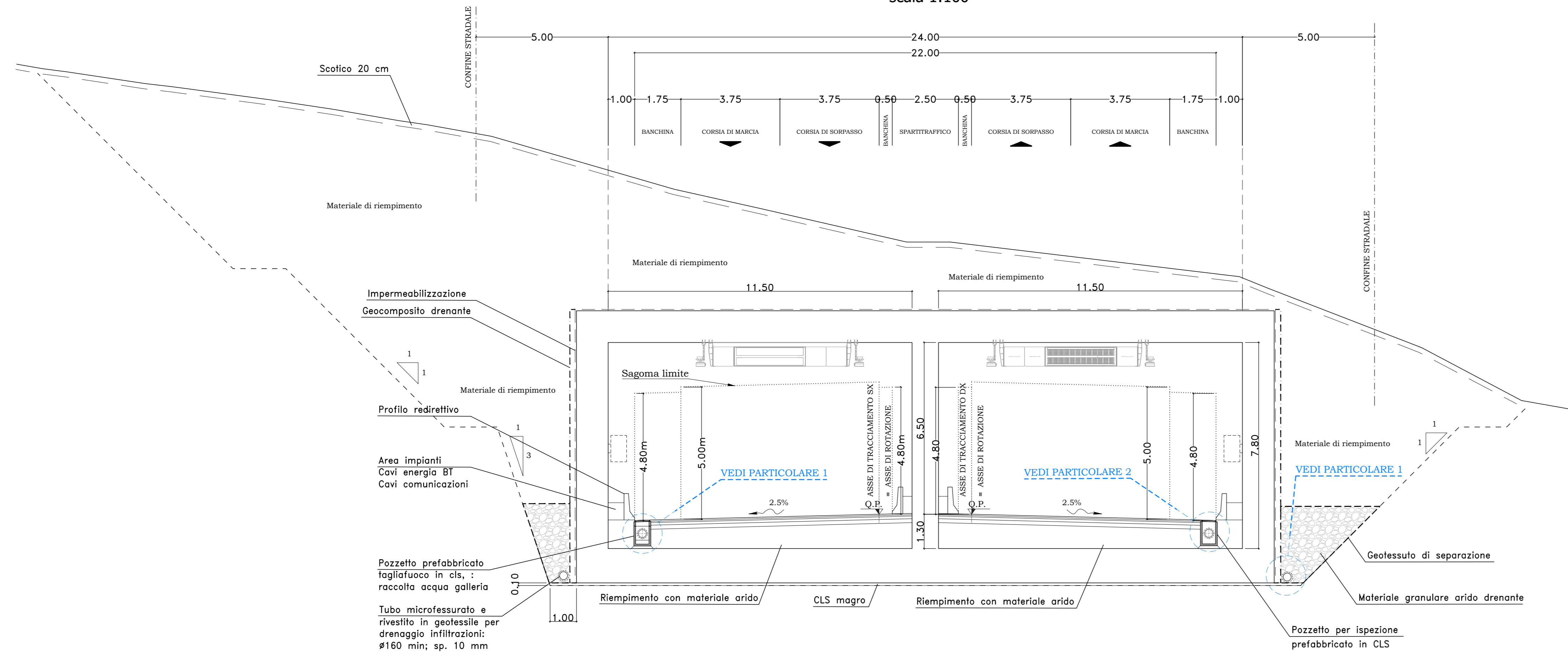


# MANUFATTI IDRAULICI GALLERIA ARTIFICIALE

## GALLERIA ARTIFICIALE - SEZIONE TIPO

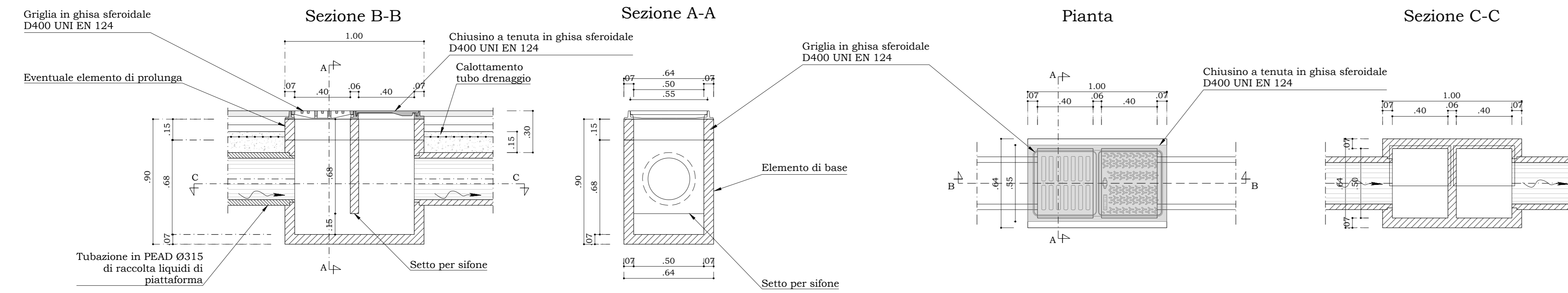
scala 1:100



### PARTICOLARE 1

#### Pozzetto tagliafuoco acque di piattaforma:

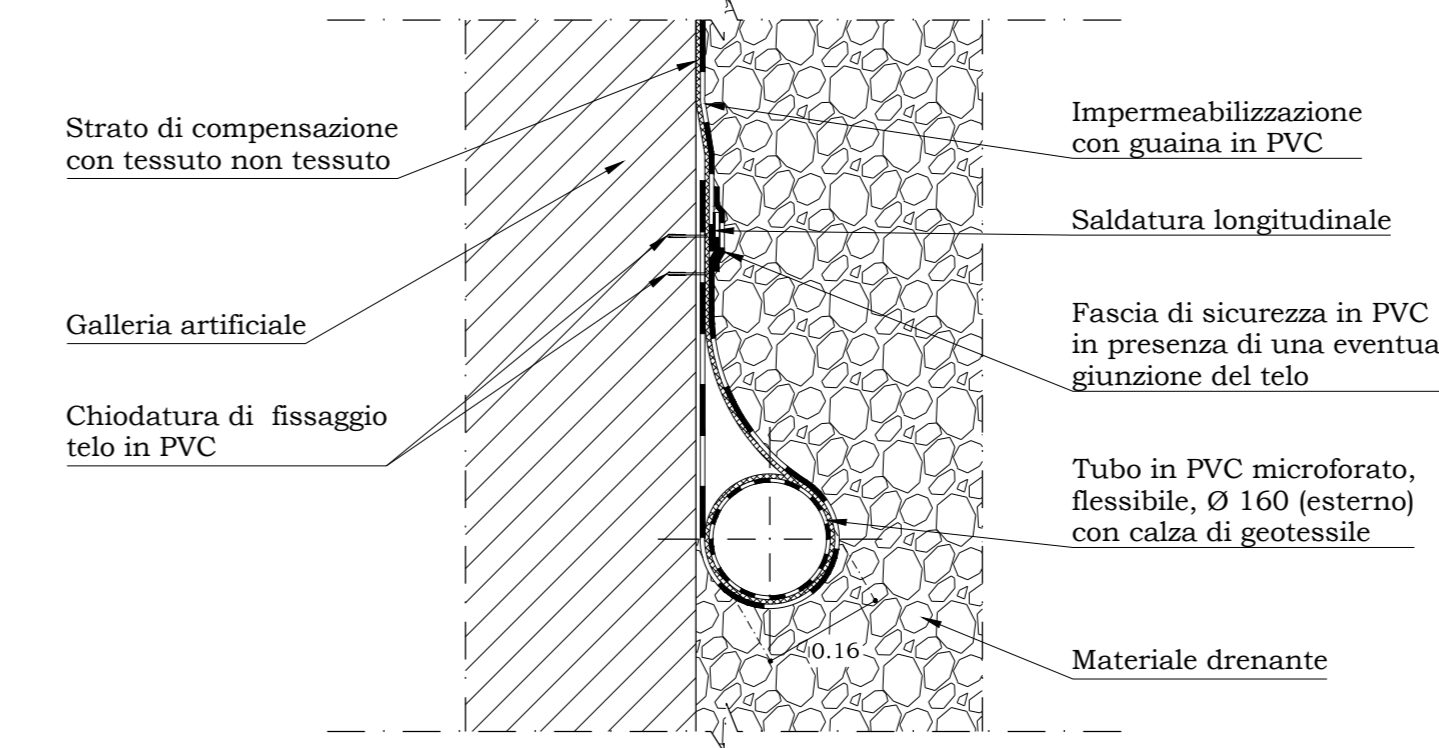
Pianta e sezioni  
Scala 1:20



### PARTICOLARE 3

#### particolare tubo in PVC microforato e relativa sistemazione

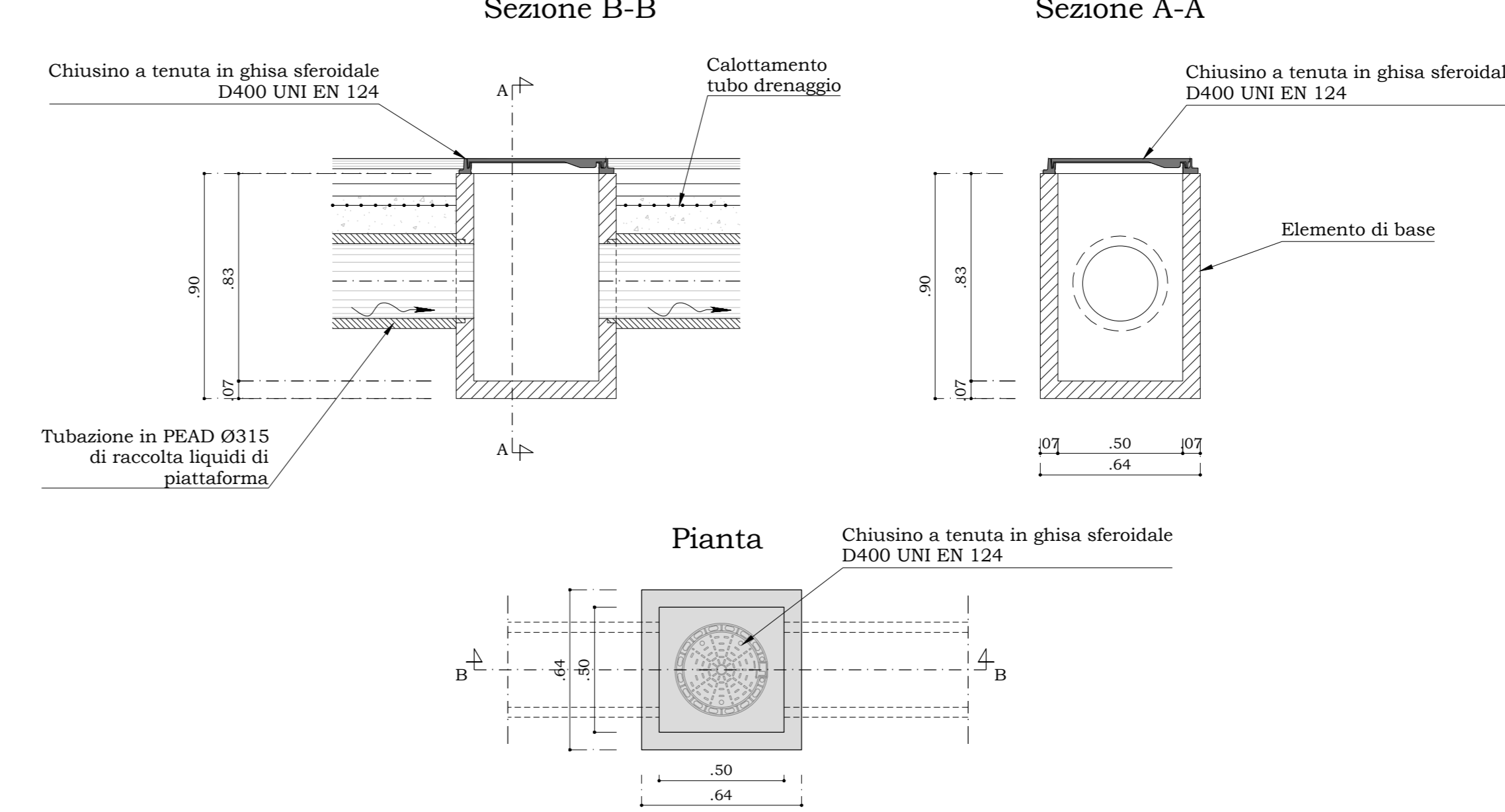
Scala 1:10



### PARTICOLARE 2

#### Pozzetto per ispezione acque di piattaforma:

Pianta e sezioni  
Scala 1:20

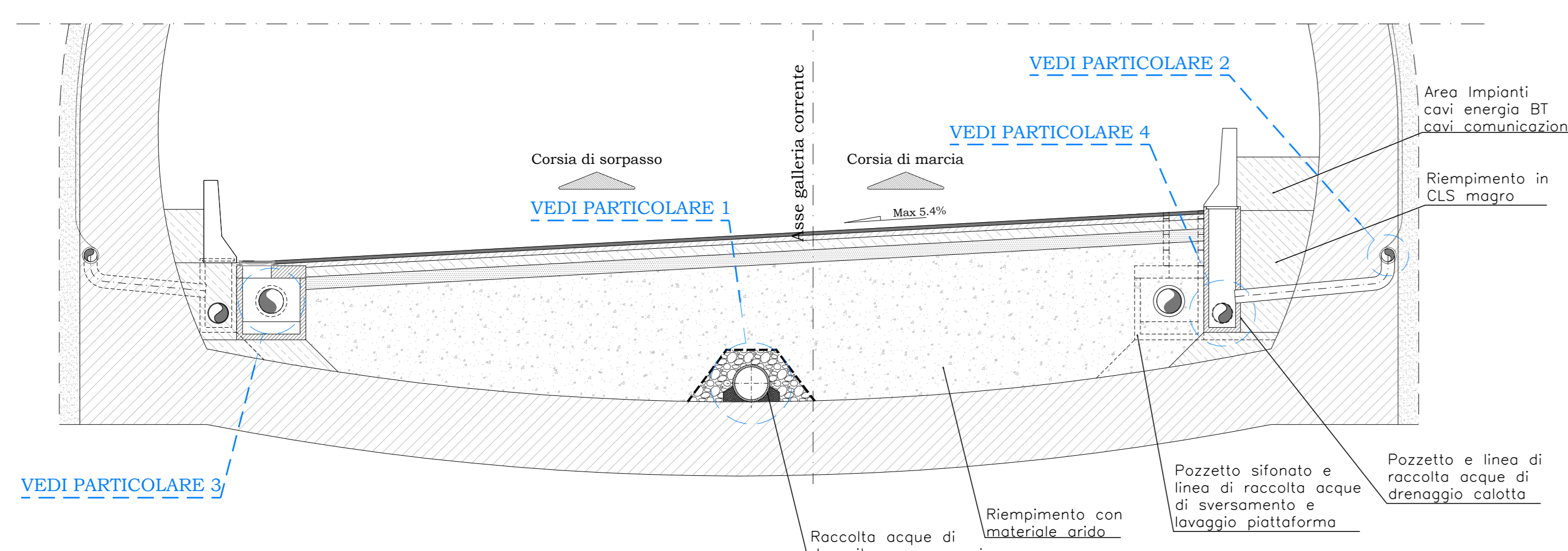


# MANUFATTI IDRAULICI GALLERIA NATURALE

## GALLERIA NATURALE - SEZIONE TIPO

### RACCOLTA ACQUE IN GALLERIA

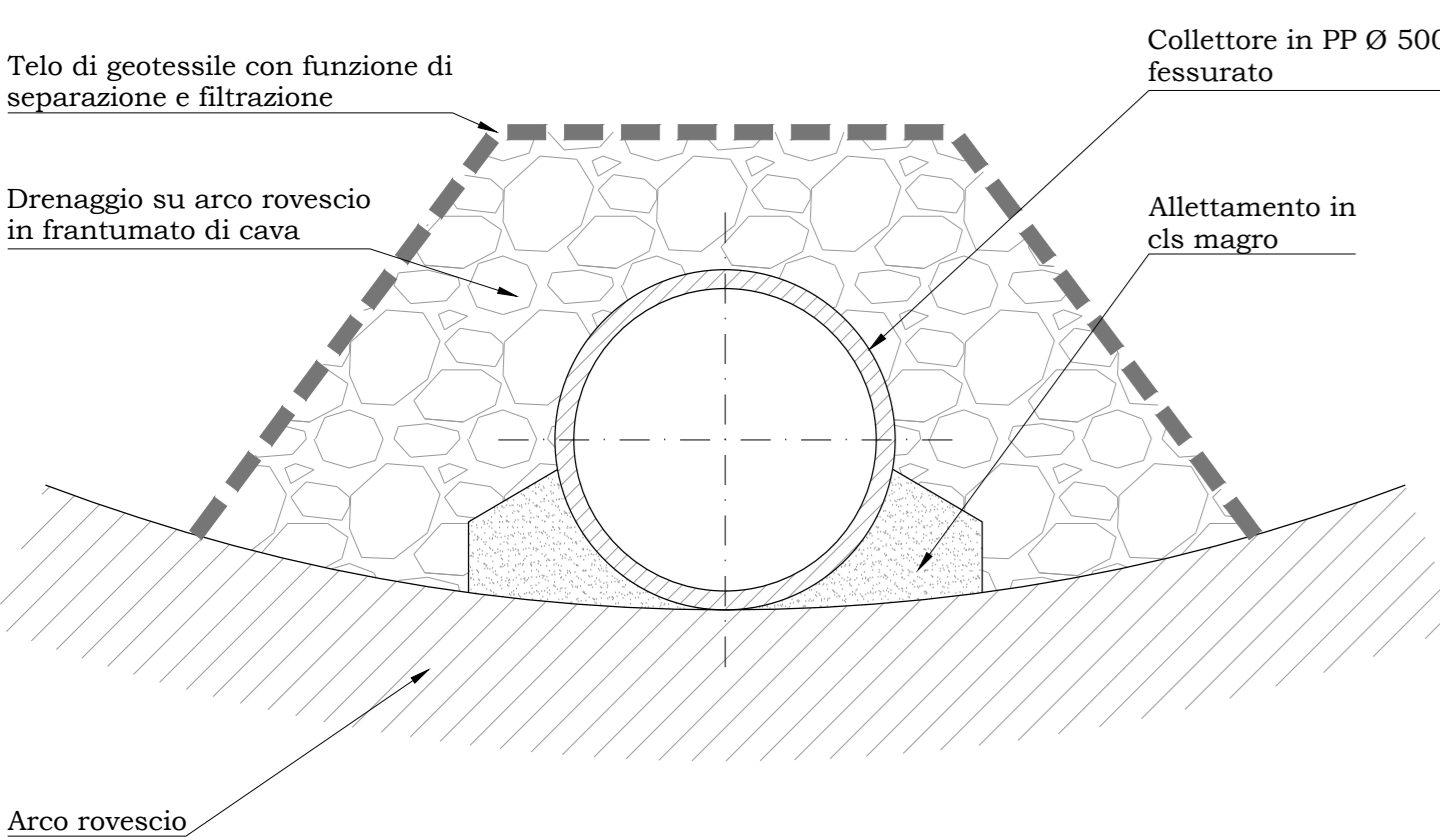
scala 1:50



### PARTICOLARE 1

#### Raccolta acque di deposito arco rovescio

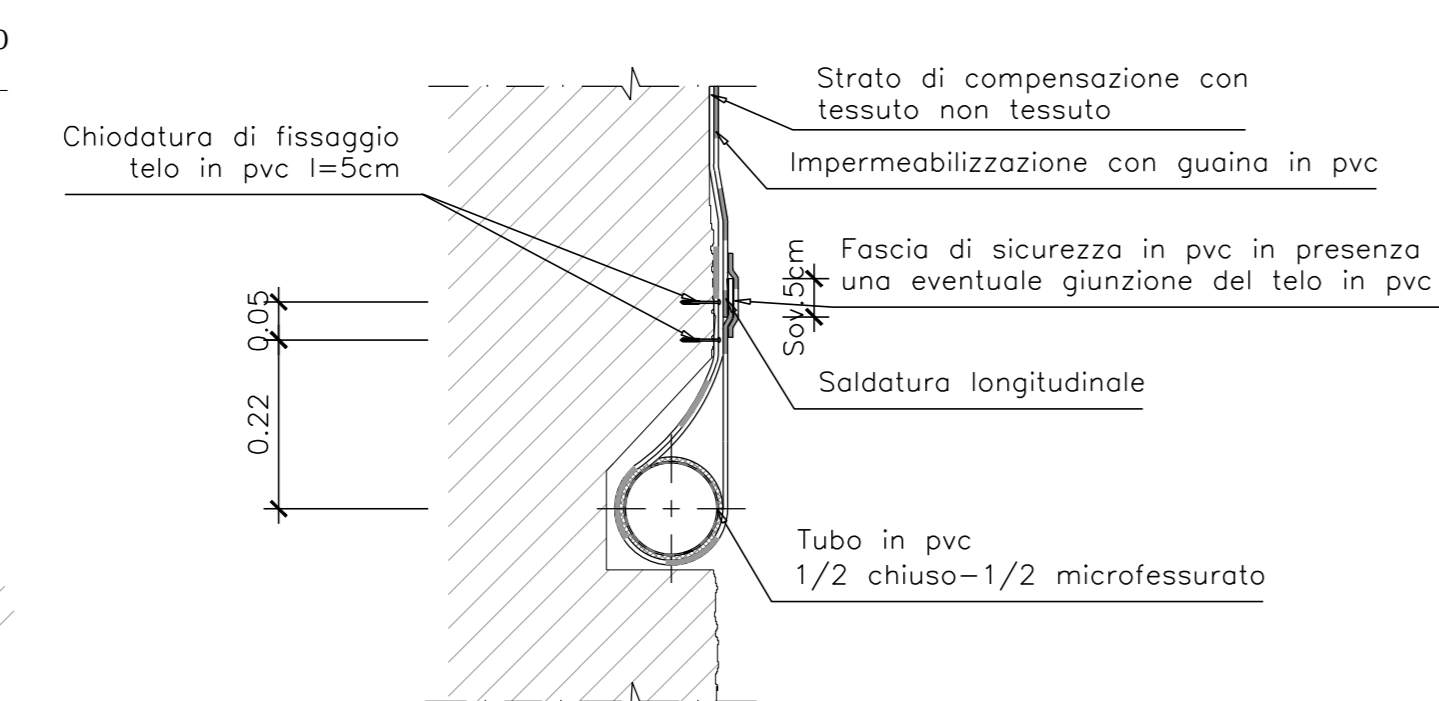
Scala 1:10



### PARTICOLARE 2

#### particolare tubo in PVC microforato e relativa sistemazione

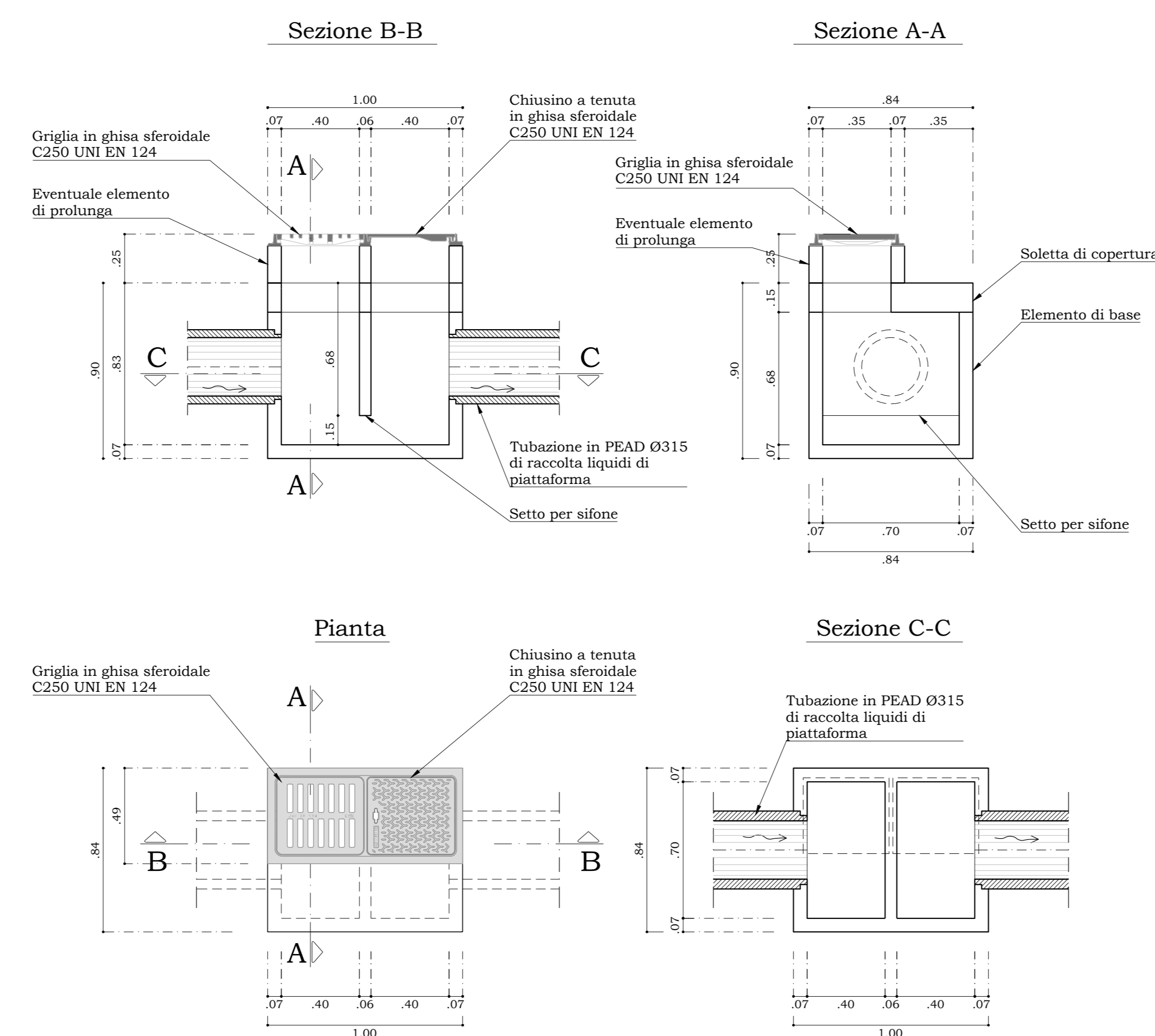
Scala 1:10



### PARTICOLARE 3

#### Pozzetto sifonato acque di piattaforma:

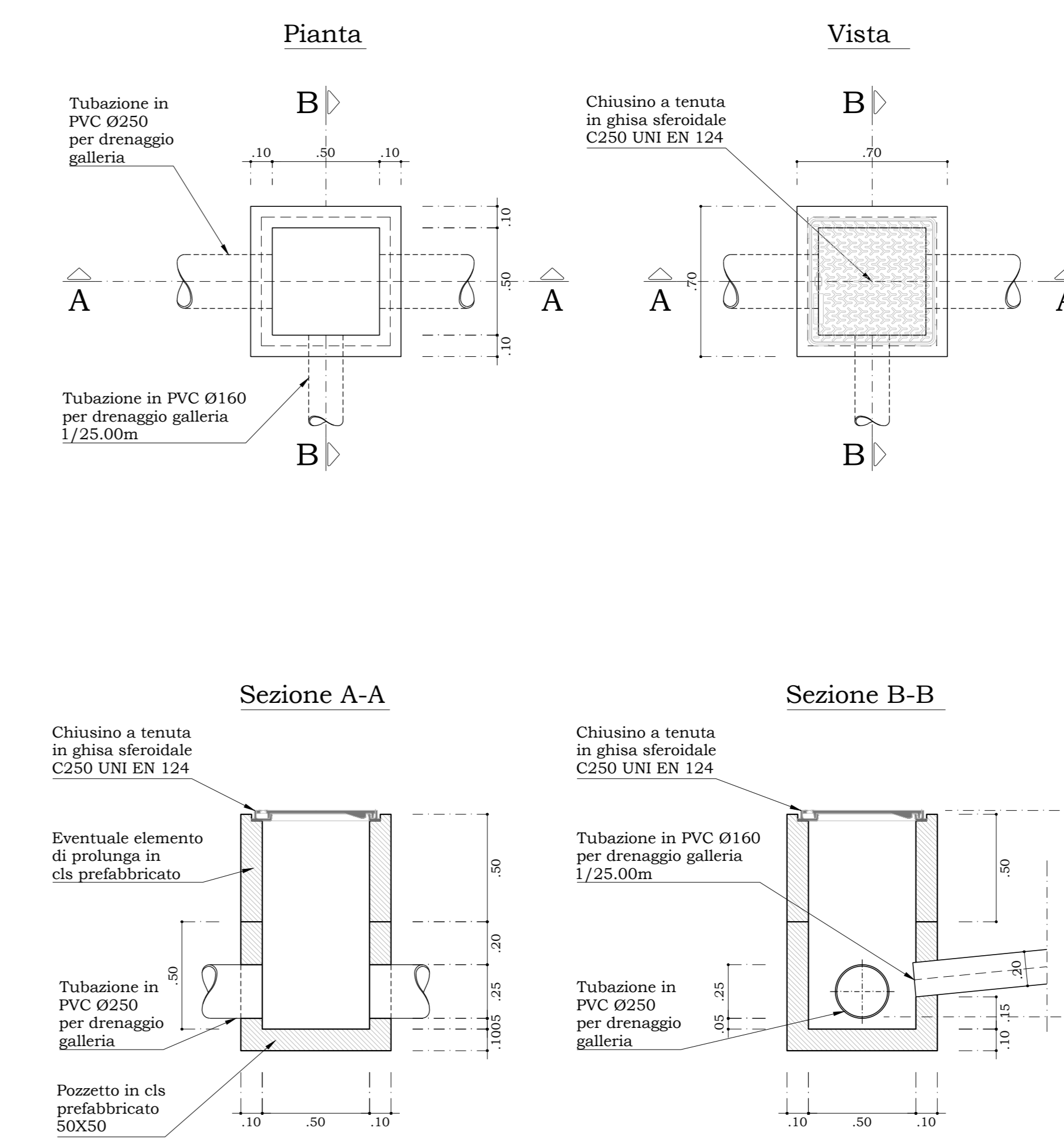
Pianta e sezioni  
Scala 1:20



### PARTICOLARE 4

#### Pozzetto acque di drenaggio calotta:

Pianta e sezioni  
Scala 1:20



## TABELLA MATERIALI

- Tubi interrati:**
- Tubi in PVC rigido serie pesante tipo 302
  - Diametro nominale: DN 300-800mm
- Tubi in viadotto:**
- Tubo in PEAD UNI 13476-3 SERIE A con giunto a flange
  - Diametro nominale: DN 300-200-500-630mm
- Manufatti prefabbricati:**
- Pozzetti e beole in C.A.V. Rck P 30 Mpa
  - Armatura in barre di acciaio: FeB 44K controllato in stabilimento
  - R.E.S.: f tk P 440 Mpa - f yk P 390 Mpa - f tk/f yk P 1.10
  - Canalette prefabbricate in cls Rck P 25 Mpa
  - Cunettoni trapezoidali prefabbricati in C.A.V. Rck P 30 Mpa
  - Embrici in elementi prefabbricati in C.A.V. Rck P 25 Mpa
- Dispositivi di coronamento:**
- Chiusini e griglie carrabili in ghisa sferoidale con controtelaio (salvo diverse indicazioni) (secondo UNI EN 124)
  - Classe: D400 con elementi di bloccaggio
  - Dispositivi non carrabili in acciaio zincato a caldo con controtelaio (secondo UNI EN 124)
  - Classe: B125
- Riempimenti ed opere in cls non armato:**
- Rivestimento collettori
  - Conglomerato cementizio: Rck P 25 Mpa
  - Elementi marginali
  - Conglomerato cementizio: Rck P 25 Mpa

**Sanas**  
GRUPPO FS ITALIANE

**Direzione Tecnica**

S.S.121 "Catonese"  
Intervento S.S.121 - Tratto Palermo (A19) - rotatoria Bolognetta

**PROGETTO DEFINITIVO** COD. UP62

PROGETTAZIONE: **ATI VIA - SERING - VDP - BRENG**

RESPONSABILE DELL'INTEGRAZIONE DELLE PRESTAZIONI SPECIALISTICHE:  
Dott. Ing. Giovanni Pizzaro (Dott. Ing. Proc. Roma 427246)

GRUPPO DI PROGETTAZIONE  
MANAGERIALE: **VIA** INGEGNERIA  
MANAGERIALE: **SERING** INGEGNERIA

PROGETTISTA:  
Responsabile Progetto: Dott. Ing. Massimo Casagrande (Dott. Ing. Proc. Roma 260511)  
Responsabile Strutturale: Dott. Ing. Giovanni Pizzaro (Dott. Ing. Proc. Roma 272060)  
Responsabile Idraulico, Geotecnico e Impianti: Dott. Ing. Ing. Francesco Serino (Dott. Ing. Proc. Roma 28750)  
Responsabile Ambientale: Dott. Ing. Francesco Venturoli (Dott. Ing. Proc. Roma 14660)

GEOLOGO:  
Dott. Gian Enrico Corvino (Dott. Geo. Roma 5104 MPT)

COORDINATORE SICUREZZA IN FASE DI PROGETTAZIONE:  
Dott. Ing. Matteo Di Giovanni (Dott. Ing. Proc. Roma 15128)

RESPONSABILE SIA:  
Dott. Ing. Francesco Serino (Dott. Ing. Proc. Roma 14660)

VISTO: IL RESPONSABILE DEL PROCEDIMENTO:  
Dott. Ing. Luigi Mada

**IDROLOGIA E IDRAULICA**  
**IDRAULICA DI PIATTAFORMA**  
Manufatti idraulici di piattaforma - Particolari costruttivi  
Tav 3 di 3

CODICE PROGETTO	LV. PRIG. ANNO	NOME FILE	REVISIONE	SCALA:	
DPUP0062	23	UP62_TOID00IDRDC01-3_A-B	A	varie	
D					
C					
B					
A	REVISIONE A SEGUITO RIESAME ANAS	APR. 2024	D. DI LUPO	G. SPECIALE	G. PIAZZA
REV.	DESCRIZIONE	DATA	REDATTO	VERIFICATO	APPROVATO