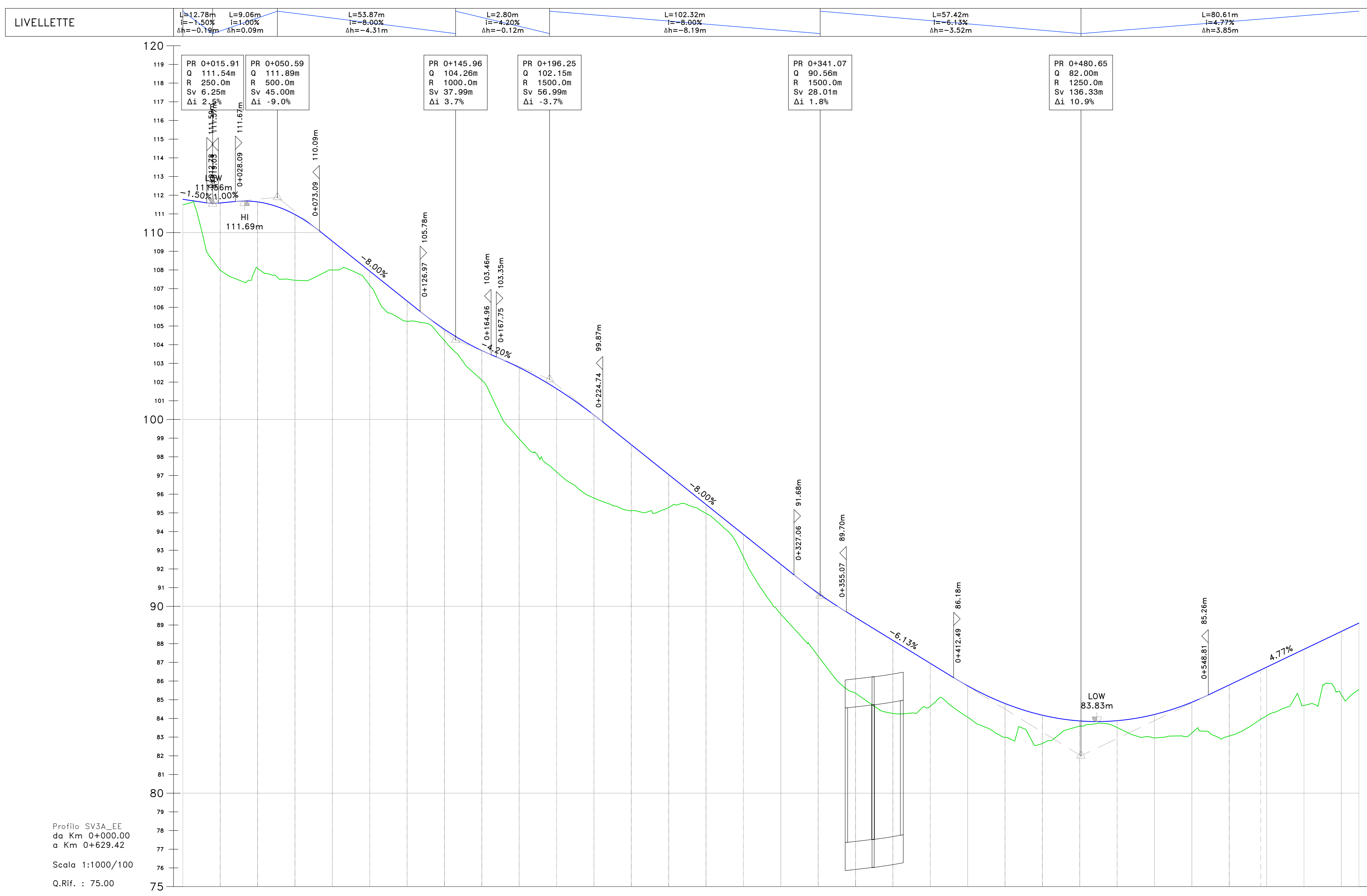


SS121

SV3A\_WU

SV3A\_EE



Profilo SV3A\_EE  
da Km 0+000.00  
a Km 0+629.42  
Scala 1:1000/100  
Q.Rif. : 75.00

NUMERO SEZIONE	01	02	03	04	05	06	07	08	09	10	11	12	13	14	15	16	17	18	19	20	21	22	23	24	25	26	27	28	29
DISTANZE PARZIALI	20,00	20,00	20,00	20,00	19,99	20,00	20,00	20,00	20,00	20,00	20,00	20,00	20,00	20,00	20,00	20,00	20,00	20,00	20,00	20,00	20,00	20,00	20,00	20,00	19,99	20,00	16,84	0+576	
DISTANZE PROGRESSIVE	0+020	0+040	0+060	0+080	0+100	0+120	0+140	0+160	0+180	0+200	0+220	0+240	0+260	0+280	0+300	0+320	0+340	0+360	0+380	0+400	0+420	0+440	0+460	0+480	0+500	0+520	0+540	0+560	0+576
QUOTE PROGETTO	111,58	111,64	111,67	111,74	111,81	111,88	111,95	112,02	112,09	112,16	112,23	112,30	112,37	112,44	112,51	112,58	112,65	112,72	112,79	112,86	112,93	113,00	113,07	113,14	113,21	113,28	113,35	113,42	113,49
QUOTE TERRENO	107,98	108,08	108,15	108,22	108,29	108,36	108,43	108,50	108,57	108,64	108,71	108,78	108,85	108,92	108,99	109,06	109,13	109,20	109,27	109,34	109,41	109,48	109,55	109,62	109,69	109,76	109,83	109,90	109,97
DIFFERENZA QUOTE	3,60	3,56	3,51	3,54	3,52	3,52	3,51	3,52	3,52	3,51	3,51	3,53	3,53	3,52	3,52	3,52	3,53	3,53	3,52	3,52	3,52	3,52	3,52	3,52	3,52	3,52	3,52	3,52	3,52
ANDAM. PLANIMETRICO	L=60,72m R=47,50m	L=23,54m R=33,44	L=5,14m R=33,50	L=23,88m R=47,00m	L=19,02m R=47,00m	L=23,34m R=47,00m	L=0,36m R=47,80	L=30,46m R=75,00m	L=24,54m R=75,00m	L=30,72m R=48,00m	L=2,92m R=48,00m	L=34,84m R=56,00m	L=24,29m R=90,00m	L=40,00m R=60,00m	L=6,20m R=33,75m	L=52,00m R=60,00m	L=33,75m R=45,00m	L=23,26m R=90,00m	L=40,50m R=90,00m	L=14,92m R=200,00m	L=28,88m R=76,00m	Lr=51,91m							
ANDAMENTO CIGLI	7,00%	7,00%	7,00%	7,00%	7,00%	7,00%	7,00%	7,00%	7,00%	7,00%	7,00%	7,00%	7,00%	7,00%	7,00%	7,00%	7,00%	7,00%	7,00%	7,00%	7,00%	7,00%	7,00%	7,00%	7,00%	7,00%	7,00%	7,00%	7,00%
ETOMETRICHE																													

**Sanas**  
GRUPPO FS ITALIANE

**Direzione Tecnica**

**S.S.121 "Catanesa"**  
Intervento S.S.121 - Tratto Palermo (A19) - rotatoria Bolognetta

COD. UP62

**PROGETTO DEFINITIVO**

PROGETTAZIONE: **ATI VIA - SERING - VDP - BRENIG**

RESPONSABILE DELL'INTEGRAZIONE DELLE PRESTAZIONI SPECIALISTICHE: Dir. Ing. Giovanni Pizzoli (Dir. Ing. Prov. Roma 43726)	GRUPPO DI PROGETTAZIONE MANAGER: INGEGNERIA
PROGETTISTA: Responsabile Tracciato stradale: Dir. Ing. Massimo Capasso (Dir. Ing. Prov. Roma 20512) Responsabile Strutture: Dir. Ing. Giovanni Pizzoli (Dir. Ing. Prov. Roma 43726) Responsabile Elettrotecnica, Geotecnica e Impianti: Dir. Ing. Sergio Di Majo (Dir. Ing. Prov. Palermo 2327) Responsabile Antenne: Dir. Ing. Francesco Venturo (Dir. Ing. Prov. Roma 1486)	INGEGNERIA <b>VIA</b> INGEGNERIA <b>SERING</b> INGEGNERIA
GEOLOGO: Dir. Ing. Enrico Ciavarella (Dir. Ing. Regione Sicil. 200)	COORDINATORE SICUREZZA IN FASE DI PROGETTAZIONE: Dir. Ing. Matteo Di Giacomo (Dir. Ing. Prov. Roma 15138)
RESPONSABILE SIA: Dir. Ing. Francesco Venturo (Dir. Ing. Prov. Roma 1486)	INGEGNERIA <b>VDP</b> INGEGNERIA <b>BRENIG</b>
VISTO: IL RESPONSABILE DEL PROCEDIMENTO: Dir. Ing. Luigi Maja	

**PROGETTO STRADALE**  
**SV03 SVINCOLO MISILERI NORD**  
Profilo di progetto Tav 01

CODICE PROGETTO DPUP0062	NOME FILE UP62_V03P00TRAFL01-02_A	REVISIONE A	SCALA: 1:1000/1100
PROGETTO LIV. PROG. ANNO 23	CODICE ELAB. V03P00TRAFL01		
D			
C			
A			
B	EMISSIONE	FEBR 2023	M.TORO
REV.	DESCRIZIONE	DATA	REDDATO
		VERIFICATO	APPROVATO