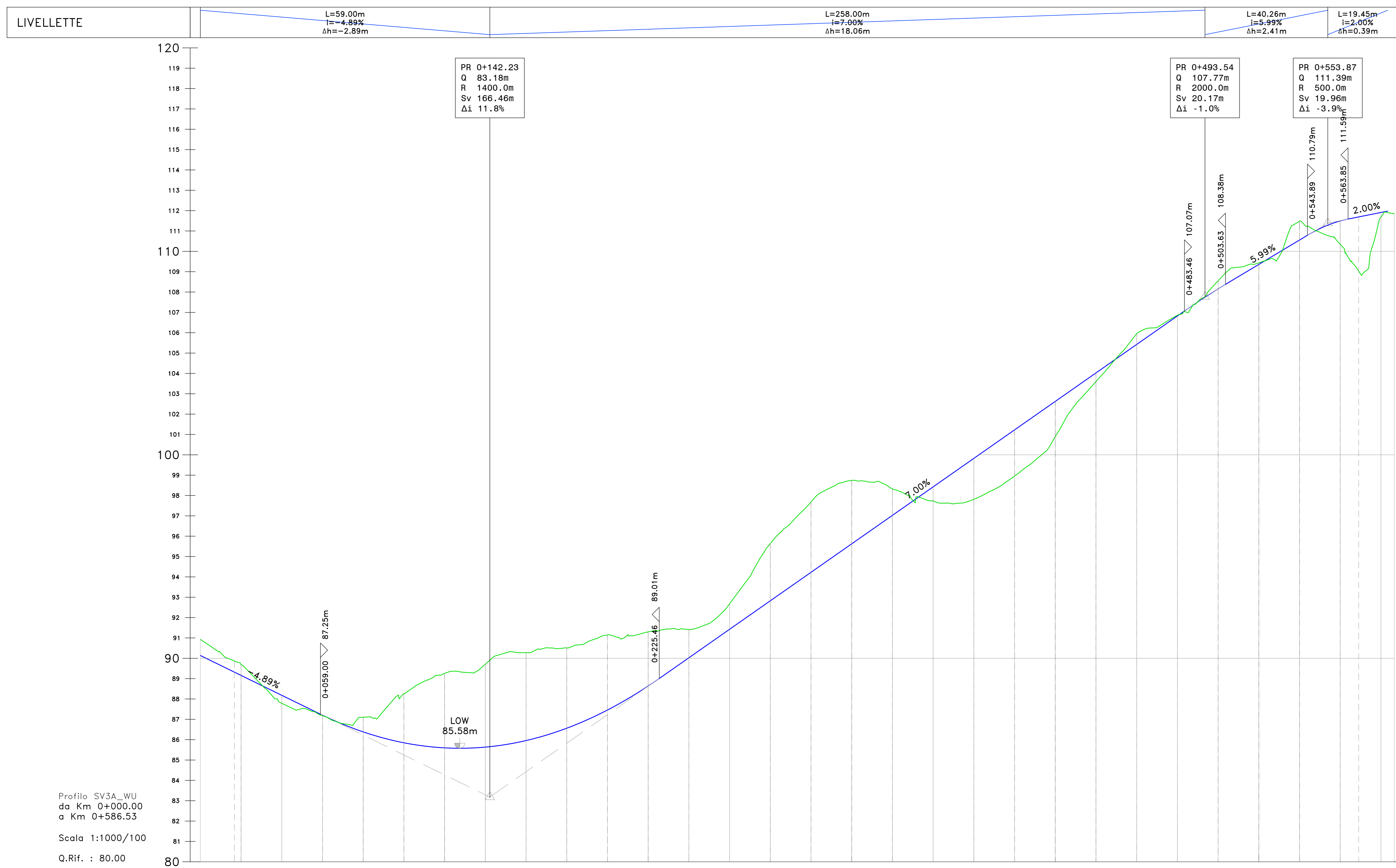


SS121

SV3A\_WU

SV3A\_EE



Profilo SV3A\_WU  
da Km 0+000.00  
a Km 0+586.53  
Scala 1:1000/100  
Q.Rif. : 80.00

NUMERO SEZIONE	01	02	03	04	05	06	07	08	09	10	11	12	13	14	15	16	17	18	19	20	21	22	23	24	25	26	27	28	29	30
DISTANZE PARZIALI	3.23	20.00	20.00	20.00	20.00	20.00	20.00	20.00	20.00	20.00	20.00	20.00	20.00	20.00	20.00	20.00	20.00	20.00	20.00	20.00	20.00	20.00	20.00	20.00	20.00	20.00	20.00	20.00	9.05	30
DISTANZE PROGRESSIVE	0+000	0+020	0+040	0+060	0+080	0+100	0+120	0+140	0+160	0+180	0+199	0+218	0+239	0+261	0+281	0+301	0+320	0+340	0+360	0+380	0+400	0+420	0+440	0+460	0+480	0+500	0+520	0+540	0+560	0+589
QUOTE PROGETTO	88.72	88.72	88.18	87.20	86.38	85.85	85.60	85.63	85.95	86.56	87.13	88.52	89.37	91.46	92.93	94.29	95.63	97.02	98.41	99.80	101.22	102.63	104.04	105.44	106.84	108.16	109.36	111.48	111.50	111.89
QUOTE TERRENO	88.82	88.72	88.18	87.20	86.38	85.85	85.60	85.63	85.95	86.56	87.13	88.52	89.37	91.46	92.93	94.29	95.63	97.02	98.41	99.80	101.22	102.63	104.04	105.44	106.84	108.16	109.36	111.48	111.50	111.89
DIFFERENZA QUOTE	-0.10	0.00	-0.39	-0.03	-0.72	-2.41	-3.67	-4.07	-4.32	-3.95	-3.72	-2.74	-1.45	-1.29	-2.89	-3.50	-3.11	-1.30	-0.68	-2.00	-2.27	-1.72	-0.42	-0.54	-0.03	-0.00	-0.08	-0.32	-1.16	-2.66
ANDAM. PLANIMETRICO	L=220.00 A=189.00 n=5					L=13.51m R=90.00m		L=34.60m R=70.00m		L=30.23m R=70.00m		L=8.62m R=70.00m		L=30.23m R=70.00m		L=30.23m R=70.00m		L=27.72m R=65.00m		L=36.89m R=60.00m		L=27.75m R=40.81		L=25.77m R=40.90		L=27.34m R=35.00m		L=45.23m R=35.00m		
ANDAMENTO CIGLI																														
ETTOMETRICHE																														

**Direzione Tecnica**

**S.S.121 "Catanesa"**  
Intervento S.S.121 - Tratto Palermo (A19) - rotonda Bolognetta

COD. UP62

**PROGETTO DEFINITIVO**

PROGETTAZIONE: **ATI VIA - SERING - VDP - BRENIG**

RESPONSABILE DELL'INTEGRAZIONE DELLE PRESTAZIONI SPECIALISTICHE: <small>Dir. Ing. Giovanni Piazza (Dir. Ing. Prov. Roma A37294)</small>	GRUPPO DI PROGETTAZIONE <small>MANAGER:</small>    
PROGETTISTA: <small>Responsabile Tecnico stradale: Dir. Ing. Massimo Capasso (Dir. Ing. Prov. Roma A3511)          Responsabile Strutturale: Dir. Ing. Giovanni Piazza (Dir. Ing. Prov. Roma A37294)          Responsabile Elettrotelegrafico e Impianti: Dir. Ing. Sergio Di Majo (Dir. Ing. Prov. Palermo A2122)          Responsabile Sestriere: Dir. Ing. Francesco Venturo (Dir. Ing. Prov. Roma A4652)</small>	GEOLOGO: <small>Dir. Geol. Enrico Ciampelli (Dir. Geol. Regione Sicil. 209)</small> COORDINATORE SICUREZZA IN FASE DI PROGETTAZIONE: <small>Dir. Ing. Matteo Di Giacomo (Dir. Ing. Prov. Roma A3138)</small>
RESPONSABILE SIA: <small>Dir. Ing. Francesco Venturo (Dir. Ing. Prov. Roma A4652)</small>	
VISTO IL RESPONSABILE DEL PROCEDIMENTO: <small>Dir. Ing. Luigi Maja</small>	

**PROGETTO STRADALE**  
**SV03 SVINCOLO MISILMERI NORD**  
Profilo di progetto Tav 02

CODICE PROGETTO <b>DPUP0062</b>	NOME FILE UP62_V03PS00TRAFLO1-02_A	REVISIONE <b>23</b>	SCALA: <b>1:1000/1100</b>
PROGETTO <b>DPUP0062</b>	ELAB. <b>V03PS00TRAFLO2</b>	DATA <b>FEBR 2023</b>	REDATTO <b>M. CAPASSO</b>
DESCRIZIONE <b>A EMISSIONE</b>	VERIFICATO <b>G. PIAZZA</b>	APPROVATO <b>G. PIAZZA</b>	