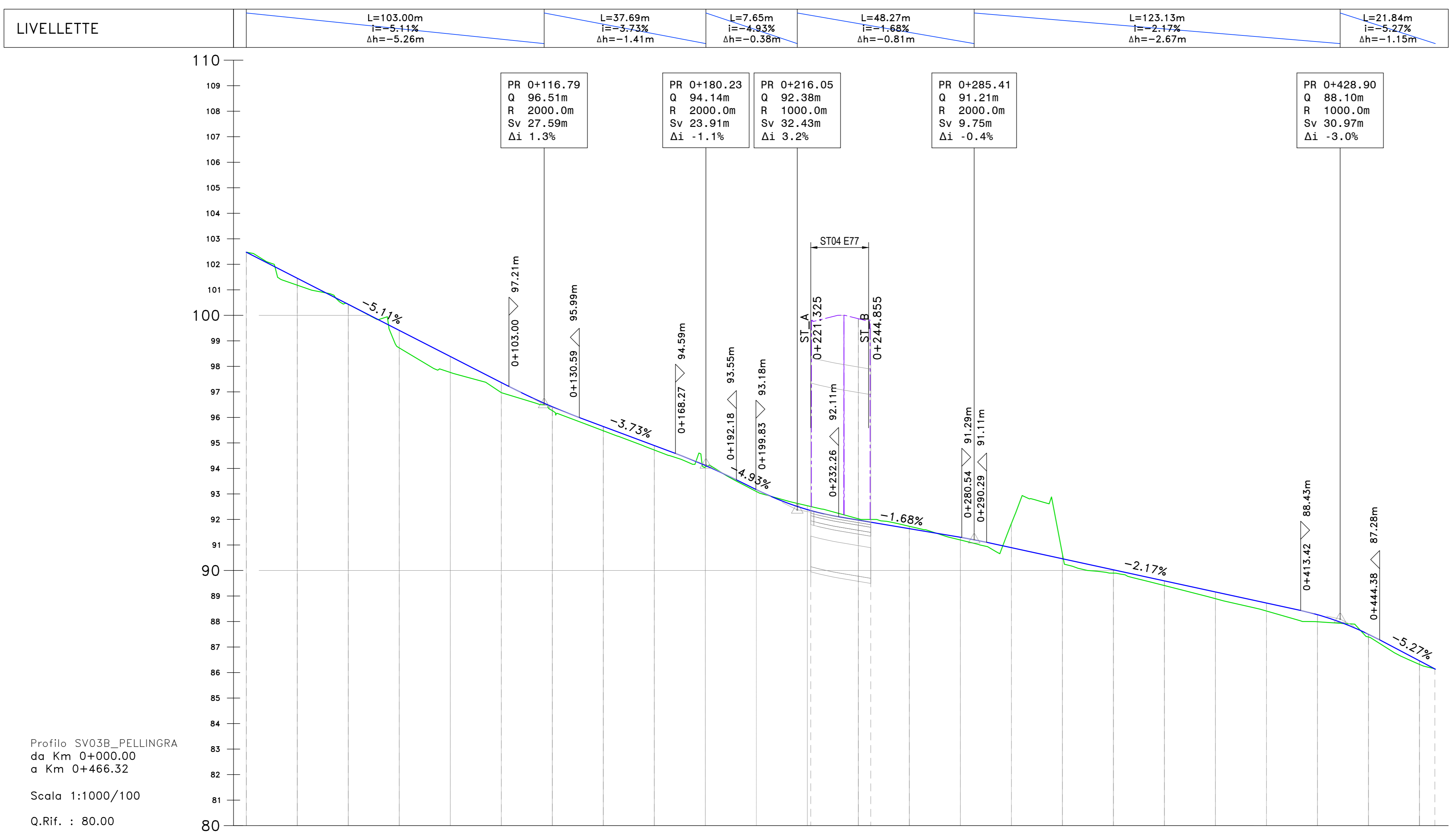
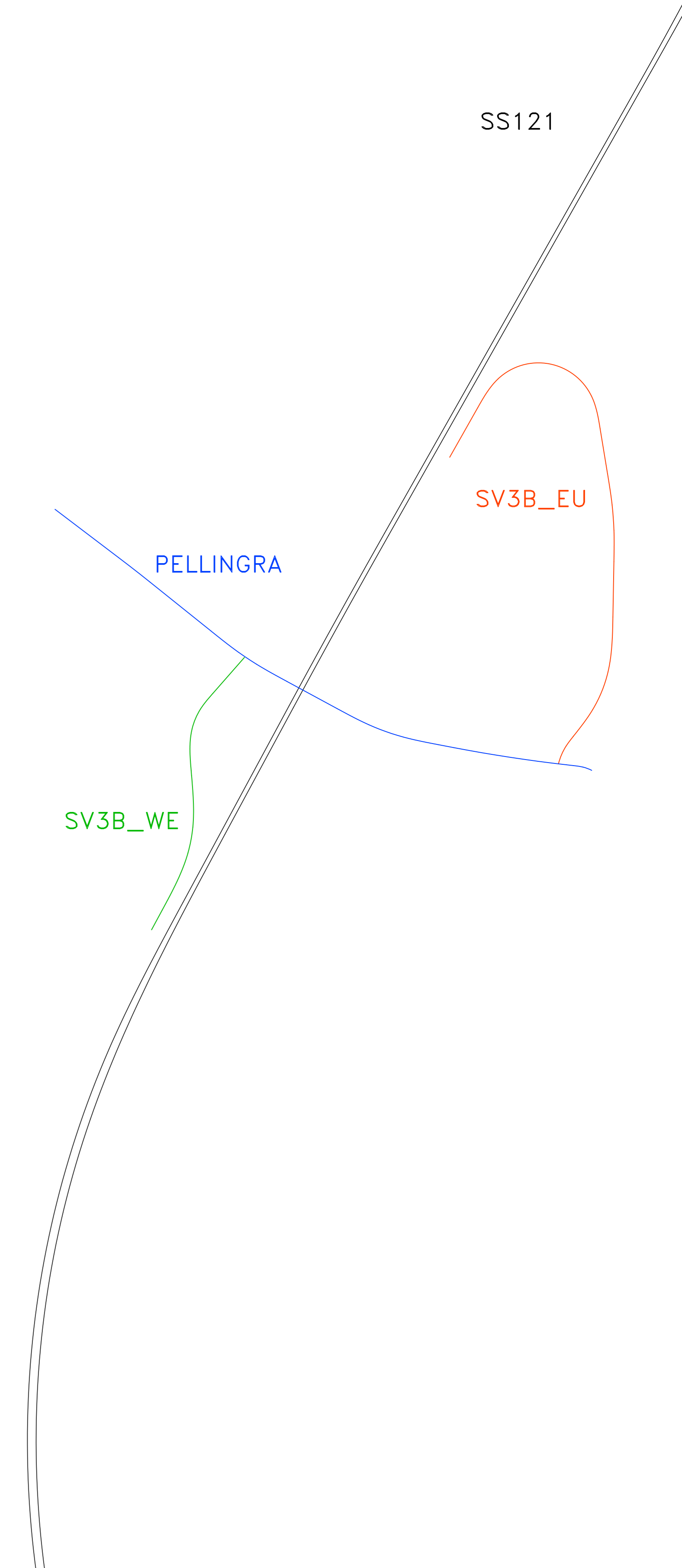


SS121



Profilo SV03B_PELLINGRA
da Km 0+000.00
a Km 0+466.32
Scala 1:1000/100
Q.Rif. : 80.00

NUMERO SEZIONE	01	02	03	04	05	06	07	08	09	10	13	14	15	16	17	18	19	20	21	22	23	24	25			
DISTANZE PARZIALI	19.95	20.00	20.00	20.00	20.00	20.00	20.00	20.00	20.00	60.00	20.00	20.00	20.00	20.00	20.00	20.00	19.99	20.00	20.00	20.00	6.04	6.04	25			
DISTANZE PROGRESSIVE	0+000	0+020	0+040	0+060	0+080	0+100	0+120	0+140	0+160	0+180	0+240	0+260	0+280	0+300	0+320	0+340	0+360	0+380	0+400	0+420	0+440	0+460	0+466			
QUOTE PROGETTO	102.47	101.45	100.43	99.41	98.39	97.37	96.42	95.64	94.90	94.12	91.97	91.64	91.30	90.89	90.46	90.03	89.59	89.16	88.72	88.27	87.50	86.46	86.14			
QUOTE TERRENO	102.47	101.18	100.43	99.41	98.39	97.37	96.42	95.64	94.90	94.12	92.03	91.75	91.30	90.89	90.46	90.03	89.59	89.16	88.72	88.27	87.50	86.46	86.14			
DIFFERENZA QUOTE	0.00	-0.27	-0.00	-0.69	-0.63	-0.40	-0.15	-0.17	-0.18	-0.06	-0.05	-0.09	-0.11	-0.95	-0.16	-0.13	-0.18	-0.26	-0.31	-0.28	-0.11	-0.14	0.00			
ANDAM. PLANIMETRICO	Lr=61.05m		L=30.47m R=1150.00m		Lr=56.85m		L=32.27m R=240.00m		L=10.90m R=240.00m		L=32.27m R=240.00m		Lr=32.42m		L=45.00m R=90.00m		L=14.57m R=180.00m		L=36.45m R=91.00m		Lr=7.06m		L=67.01m R=1150.00m		Lr=2.74m R=240.00m	
ANDAMENTO CIGLI	[Diagram showing cross-sections and slopes for each section]																									
ETTOMETRICHE	[Table with 25 columns for area and volume data]																									



Sanas
GRUPPO FS ITALIANE

Direzione Tecnica

S.S.121 "Catanesa"
Intervento S.S.121 - Tratto Palermo (A19) - rotatoria Bolognetta

PROGETTO DEFINITIVO COD. UP62

PROGETTAZIONE: **ATI VIA - SERING - VDP - BRENIG**

RESPONSABILE DELL'INTEGRAZIONE DELLE PRESTAZIONI SPECIALISTICHE: <small>(Dir. Ing. Giovanni Pizzo (Dir. Ing. Prev. Roma 43726))</small>	GRUPPO DI PROGETTAZIONE <small>MANAGER:</small>
PROGETTISTA: <small>Responsabile Tracciato stradale: (Dir. Ing. Massimo Capasso (Dir. Ing. Prev. Roma 20531))</small> <small>Responsabile Strutture: (Dir. Ing. Giovanni Pizzo (Dir. Ing. Prev. Roma 27202))</small> <small>Responsabile Elettrotecnica, Geotecnica e Impianti: (Dir. Ing. Sergio Di Majo (Dir. Ing. Prev. Roma 20572))</small> <small>Responsabile Antenne: (Dir. Ing. Francesco Venturoli (Dir. Ing. Prev. Roma 14662))</small>	
GEOLOGO: <small>(Dir. Ing. Ezio Ciampelli (Dir. Ing. Regione Lazio 200))</small> COORDINATORE SICUREZZA IN FASE DI PROGETTAZIONE: <small>(Dir. Ing. Matteo Di Giacomo (Dir. Ing. Prev. Roma 15138))</small>	
RESPONSABILE SIA: <small>(Dir. Ing. Francesco Venturoli (Dir. Ing. Prev. Roma 14662))</small>	
VISTO: IL RESPONSABILE DEL PROCEDIMENTO: <small>(Dir. Ing. Luigi Maja)</small>	

PROGETTO STRADALE
SV03B SVINCOLO MISILMERI SUD
Profilo di progetto Tav 02

CODICE PROGETTO	NOME FILE	REVISIONE	SCALA:
DPUP0062	UP62_V04PS00TRAFLO1-02_A	A	1:1000
UV: PROG. ANNO	CODICE ELAB.		
02 23	V04PS00TRAFLO2		
D			
C			
B			
A	EMISSIONE	FEBR 2023	M/TOB M/CARROO G/PAZZA
REV.	DESCRIZIONE	DATA	REDDATO VERIFICATO APPROVATO