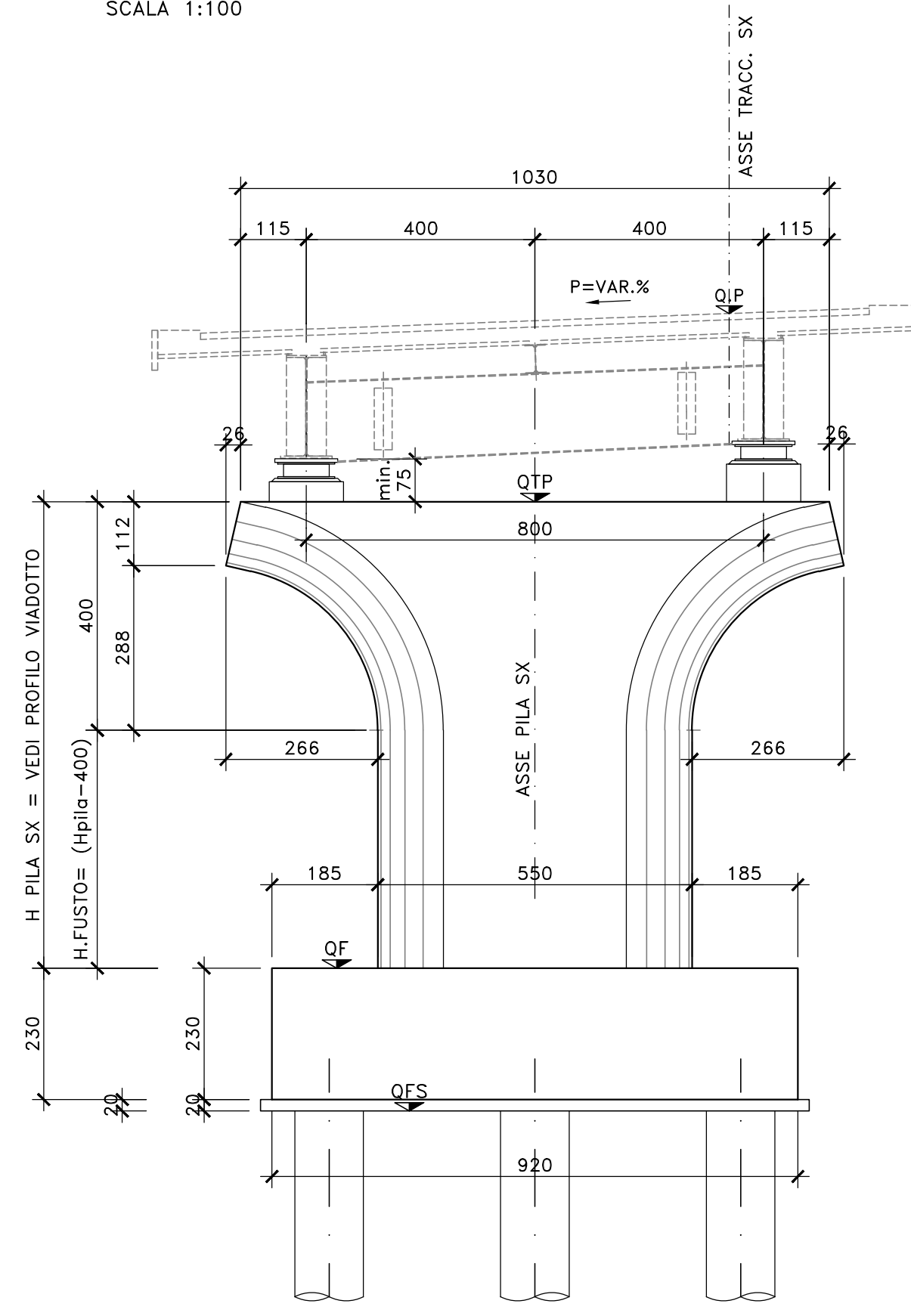
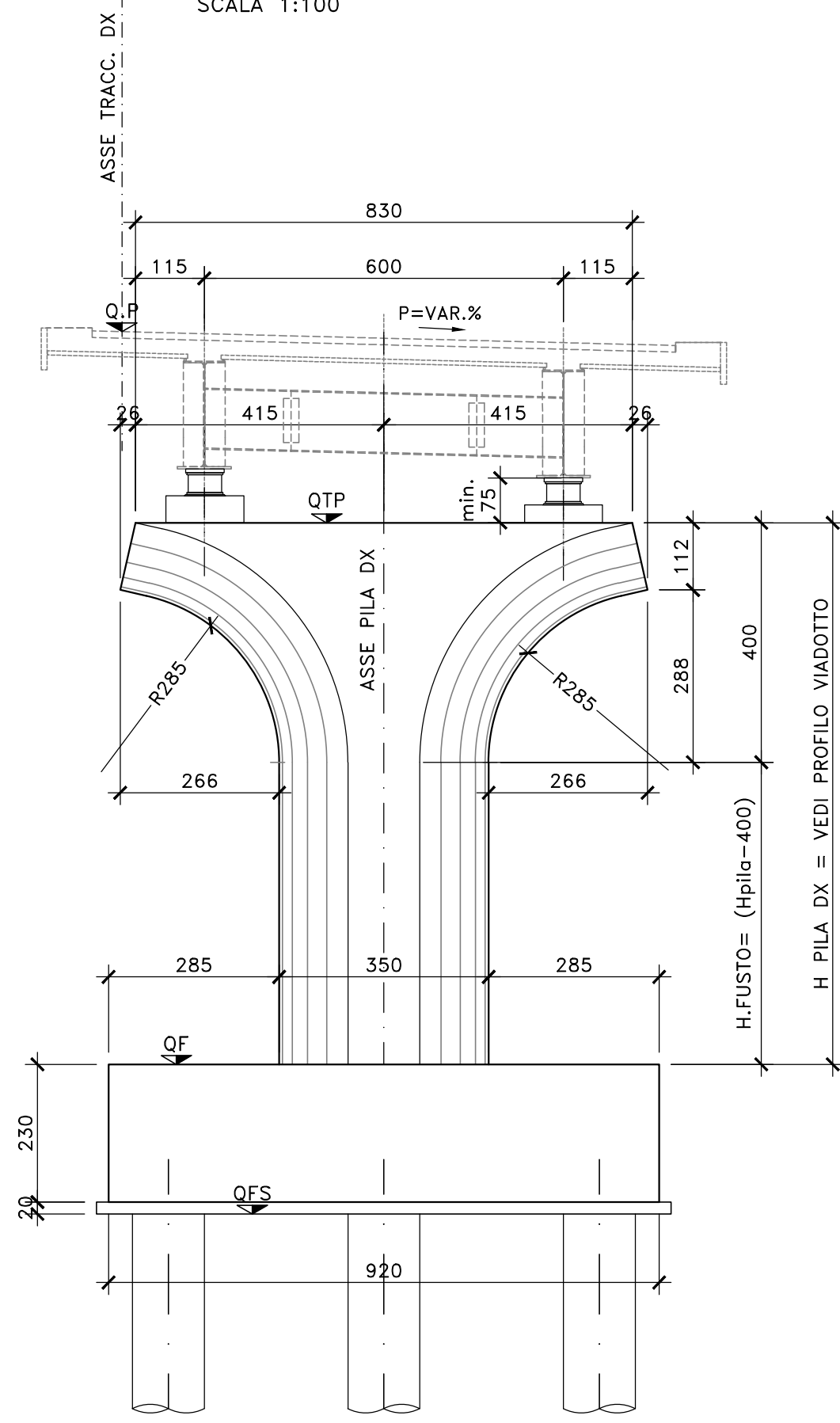


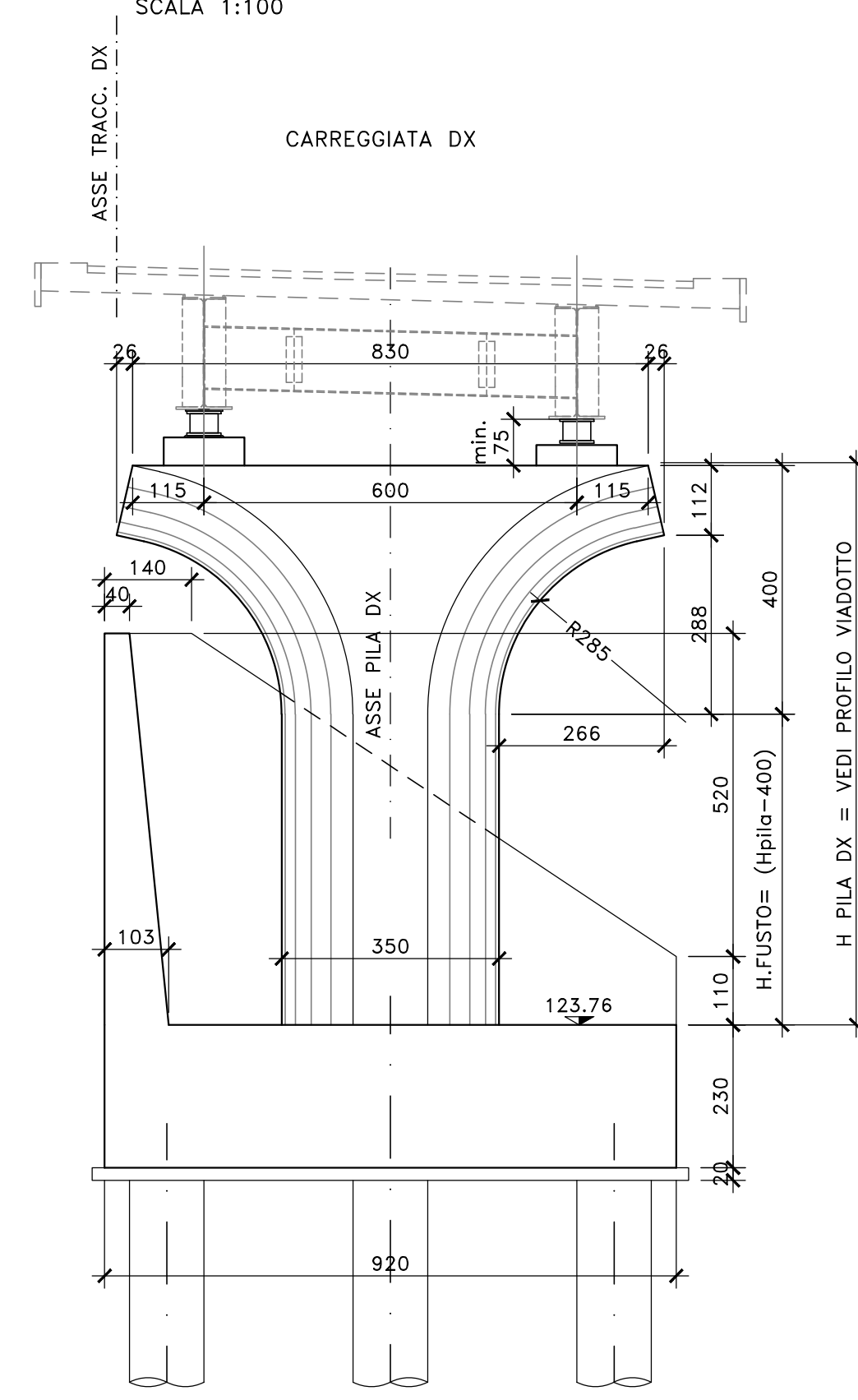
VISTA FRONTALE PILE P1-P2-P3 IN SX
SCALA 1:100



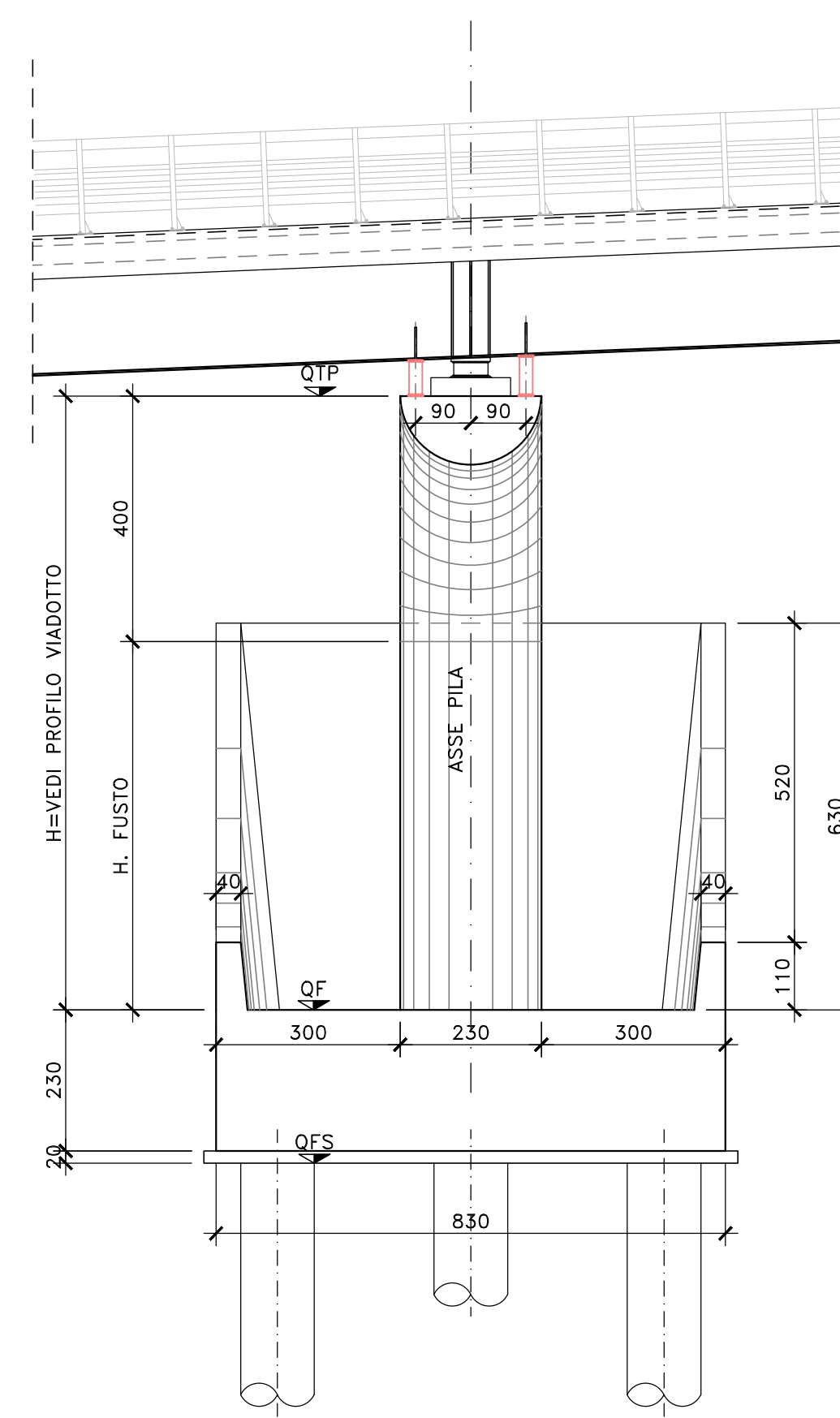
VISTA FRONTALE PILE P1-P2-P3-P4 IN DX
SCALA 1:100



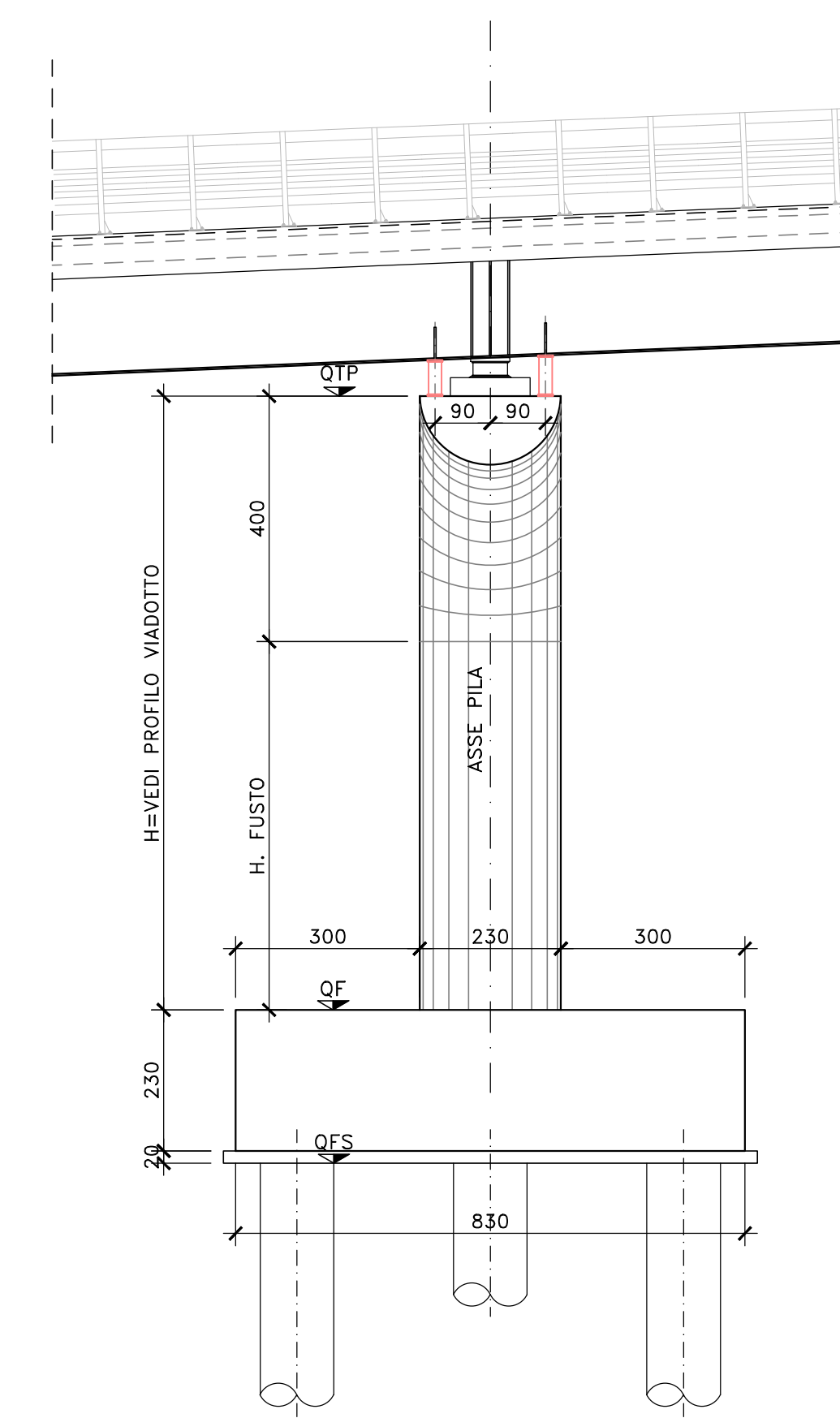
VISTA FRONTALE PILA 5 IN DX
SCALA 1:100



VISTA LATERALE PILA 5 DX
SCALA 1:100



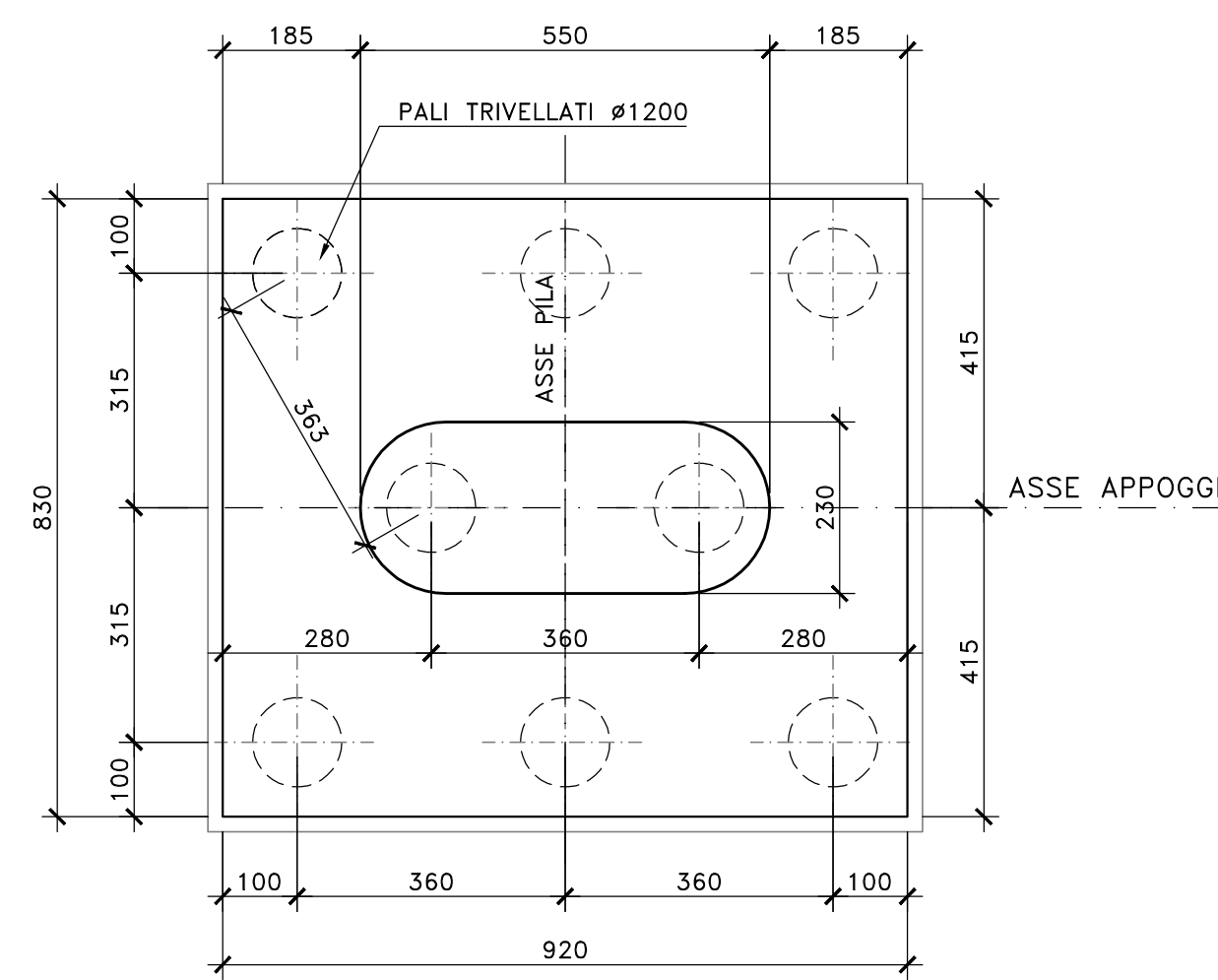
VISTA LATERALE
SCALA 1:100



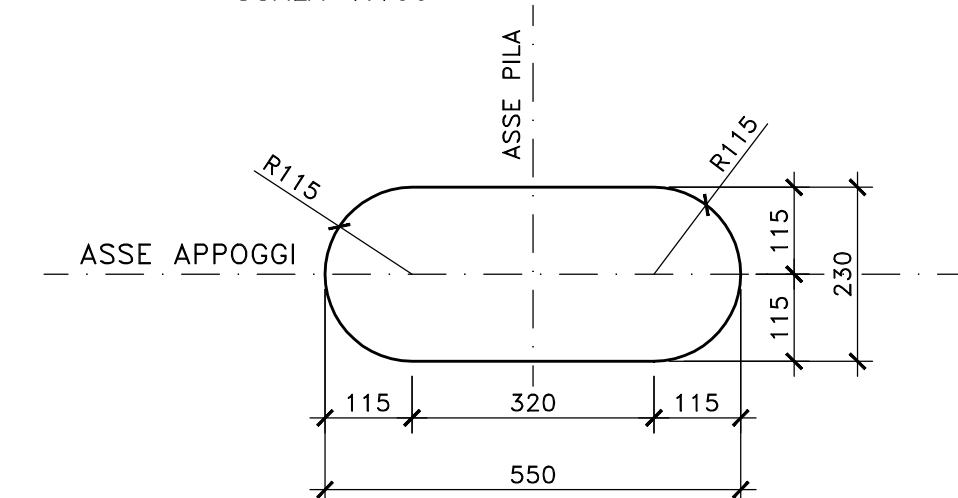
NOTE E PRESCRIZIONI

- L'ALTEZZA DEI BAGGIOLI SARA' STABILITA IN FUNZIONE DELL'INGOMBRO DEGLI ISOLATORI EFFETTIVAMENTE ADOTTATI. IN OGNI CASO L'ALTEZZA MINIMA NON DOVRA' ESSERE INFERIORE DI 35 cm PER COMPRENDERE L'ALTEZZA DELLE ZANCHE DI ANCORAGGIO DEGLI ISOLATORI.
- LE QUOTE DI TESTA PILA (QTP) SONO STATE STABILITE CONSIDERANDO UNA DISTANZA CON L'INTRADOSSO DELLE PIATTABANDE INFERIORI PARI A 75 cm.
- LE QUOTE DI PROGETTO IN ASSE APPOGGI (QP), LE QUOTE DI TESTA PILA (QTP), LE QUOTE DI ESTRADOSSO ZATTERA DI FONDAZIONE (QF), LE QUOTE DI FONDO SCAVO (QFS), LE LUNGHEZZE DEI PALI DI FONDAZIONE E LE CARATTERISTICHE DEI MICROPALI, OVE PRESENTI, SONO INDICATE NELLA SEZIONE LONGITUDINALE DELL'OPERA D'ARTE.
- LE CARATTERISTICHE DEI MATERIALI STRUTTURALI E DEI TRATTAMENTI PROTETTIVI E IMPERMEABILIZZANTI DELLE SUPERFICIE SONO RIPORTATE NELL'ELABORATO "CARATTERISTICHE DEI MATERIALI".

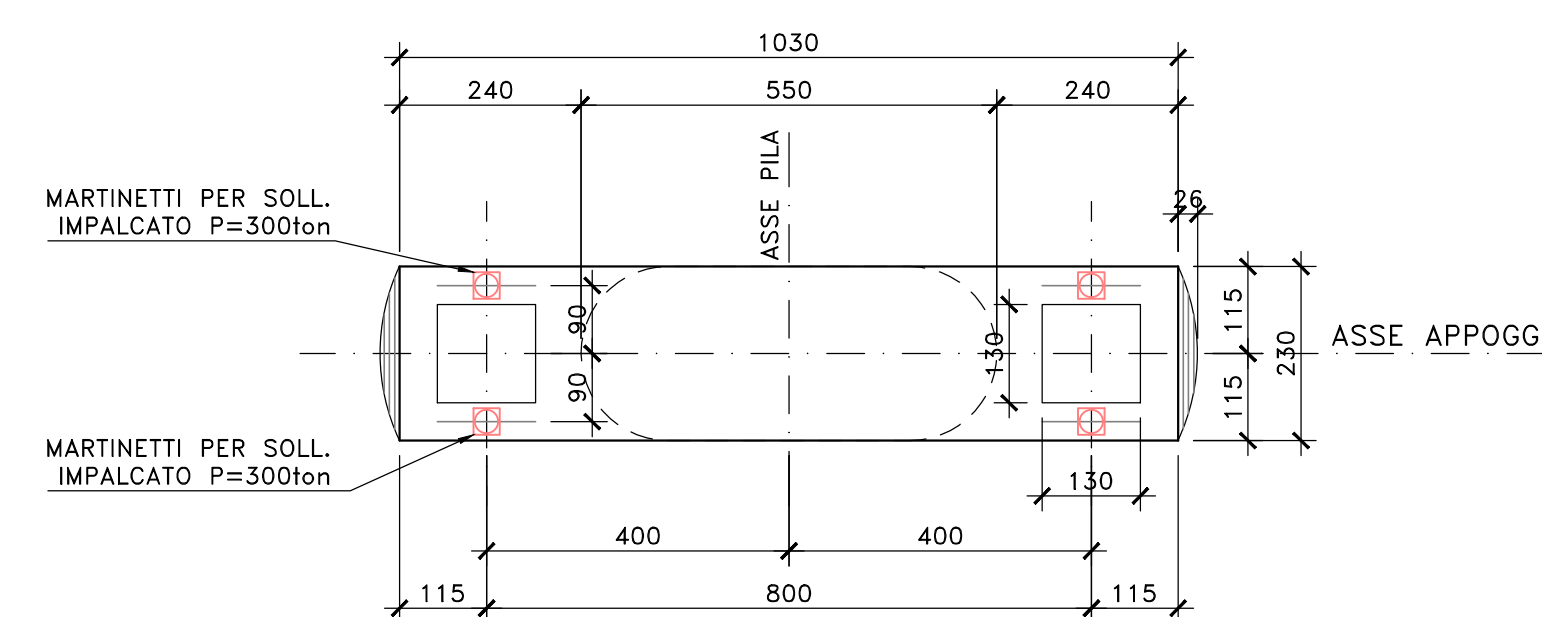
PILE P1-P2-P3 CARREGGIATA SX
PIANTA SPICCATO E FONDAZIONI
SCALA 1:100



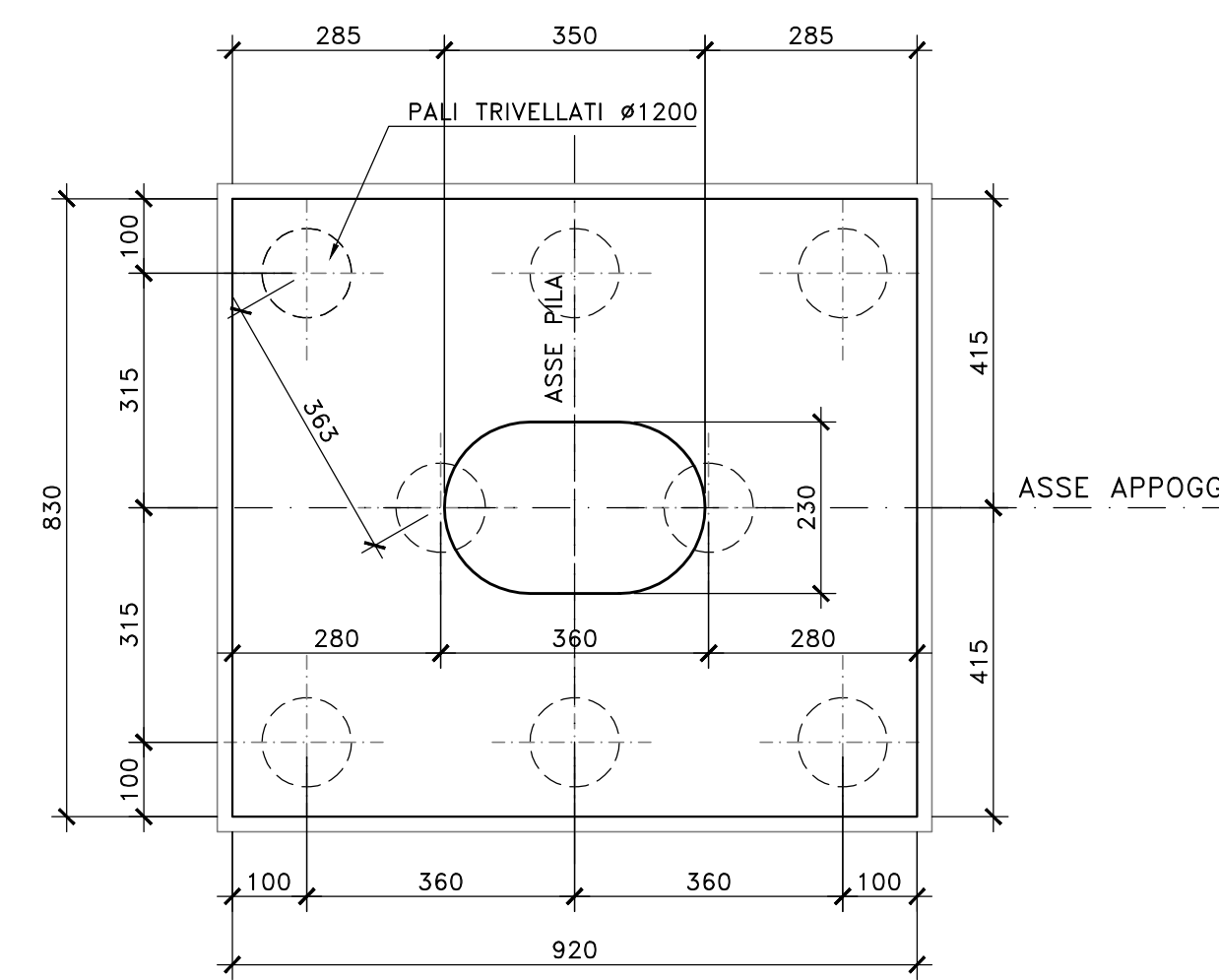
CARREGGIATA SX
PIANTA/SEZIONE FUSTO
SCALA 1:100



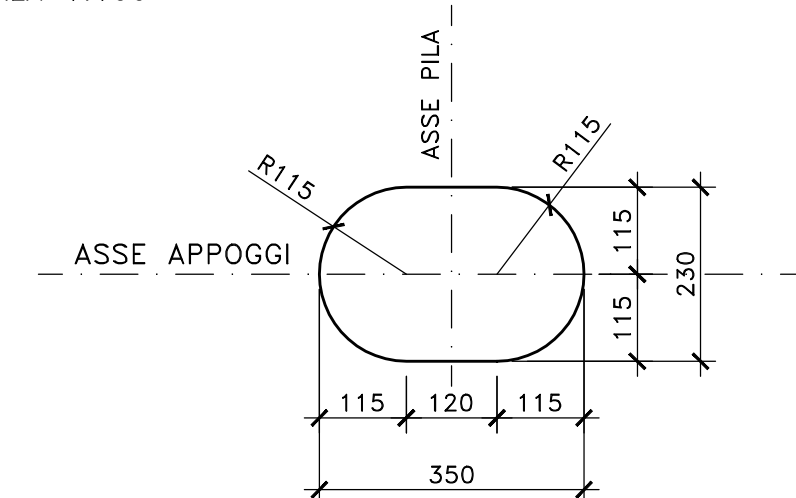
CARREGGIATA SX
PIANTA PULVINO
SCALA 1:100



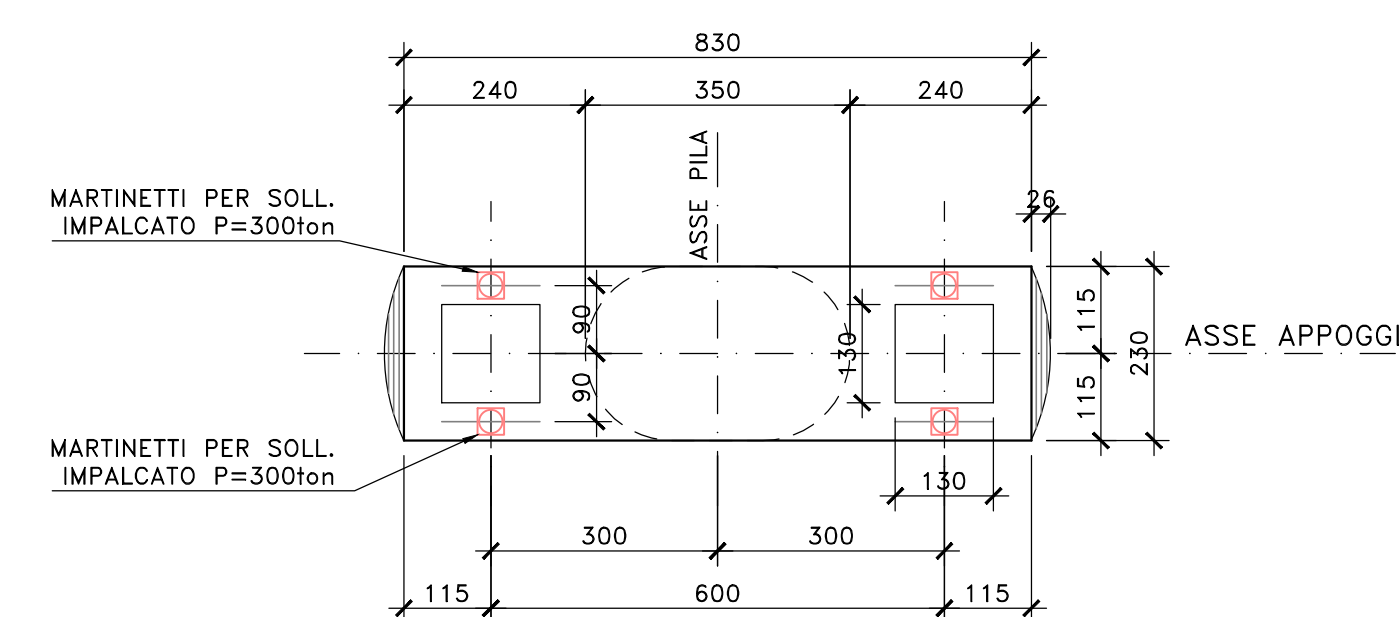
PILE P1-P2-P3-P4 CARREGGIATA DX
PIANTA SPICCATO E FONDAZIONI
SCALA 1:100



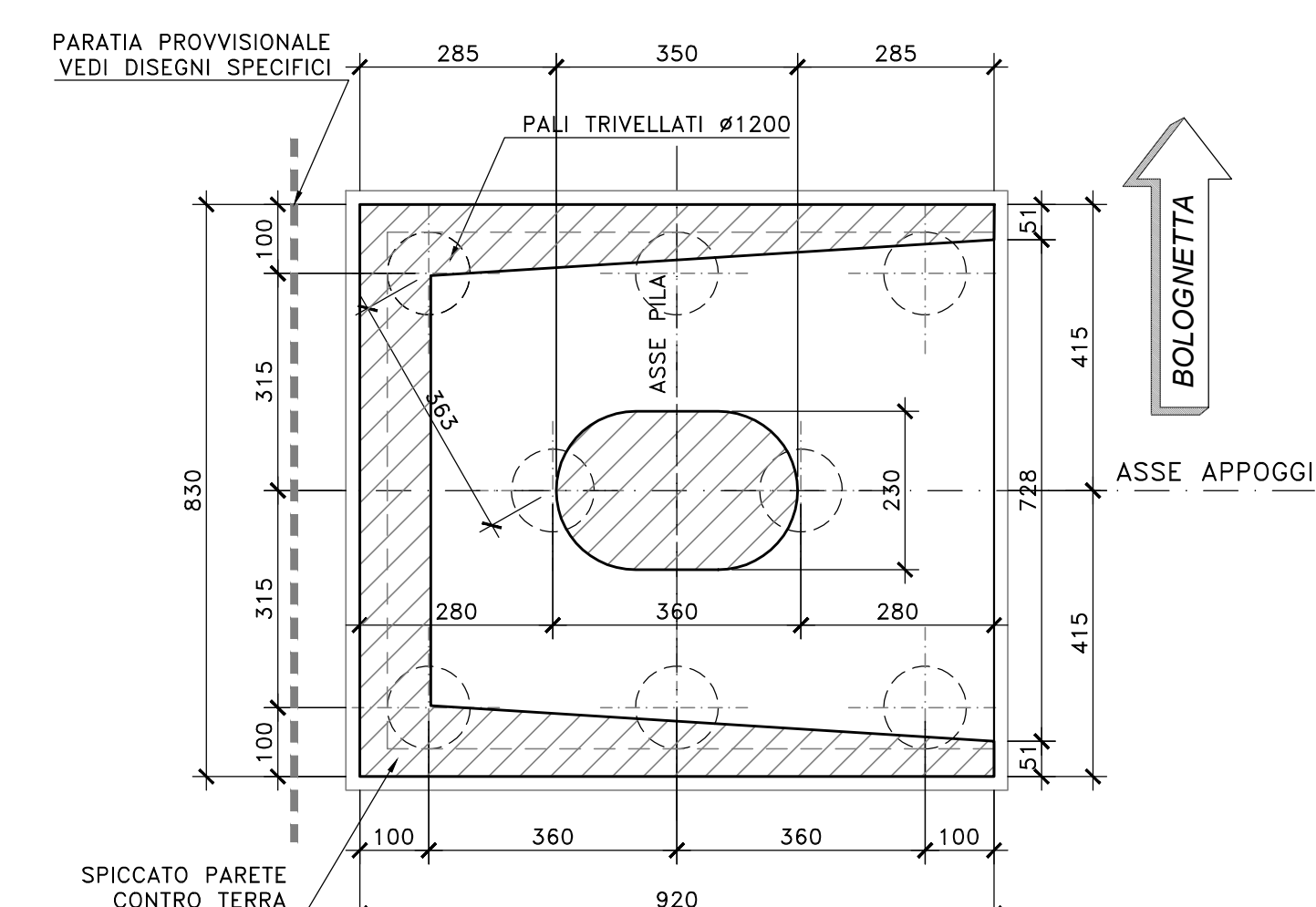
CARREGGIATA DX
PIANTA/SEZIONE FUSTO P1-P2-P3-P4-P5
SCALA 1:100



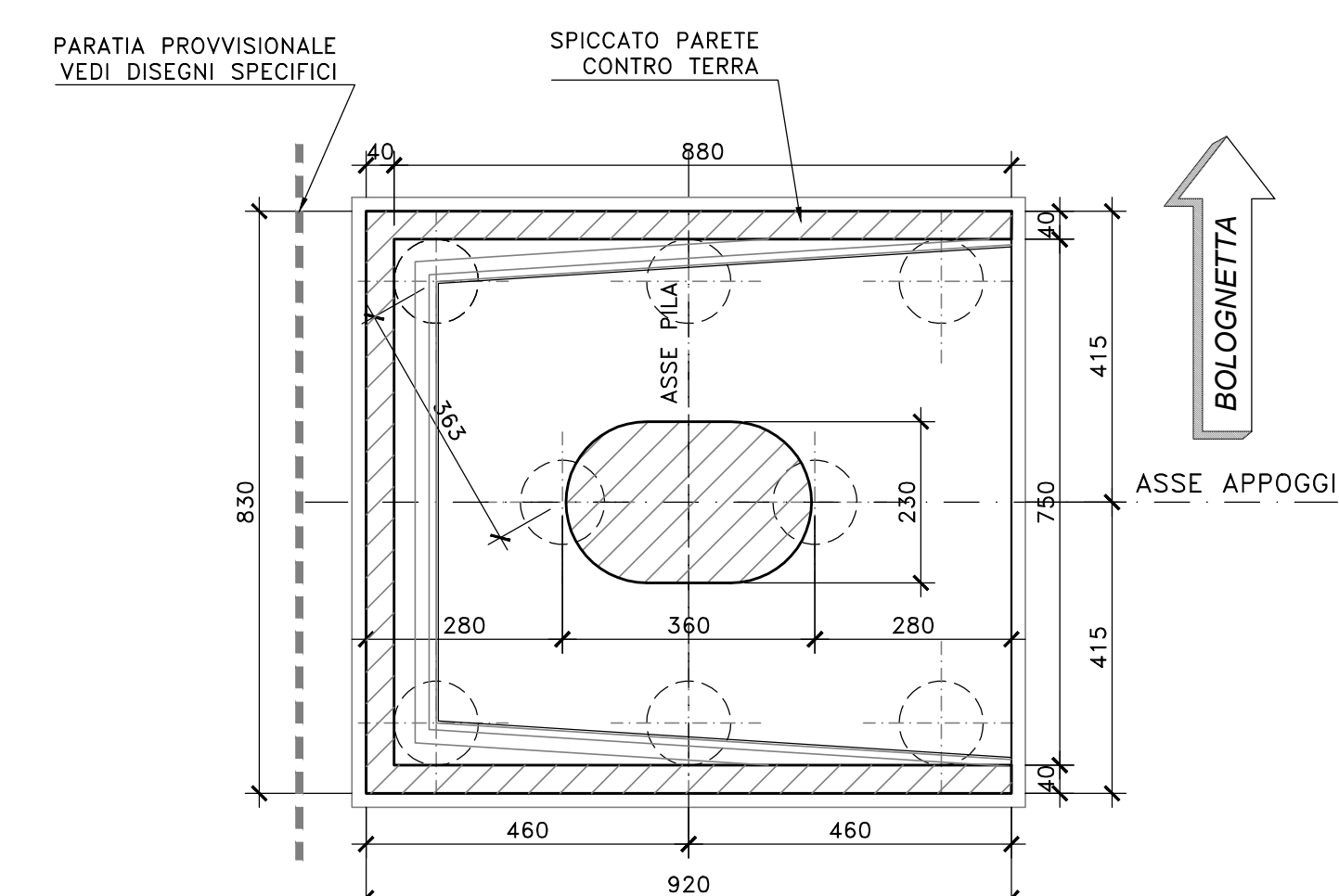
CARREGGIATA DX
PIANTA PULVINO P1-P2-P3-P4-P5
SCALA 1:100



PILA 5 DX
PIANTA SPICCATO E FONDAZIONE
SCALA 1:100



PILA 5 DX
PIANTA VISTA DALL'ALTO FONDAZIONE
SCALA 1:100



S.S.121 "Catonese"
Intervento S.S.121 - Tratto Palermo (A19) - rotonda Bolognetta

PROGETTO DEFINITIVO

PROGETTAZIONE: ATI VIA - SERING - WDP - BREMG

RESPONSABILE DELL'INTEGRAZIONE DELLE PRESTAZIONI SPECIALISTICHE: GRUPPO DI PROGETTAZIONE
Dott. Ing. Giovanni Piazza (Ord. Ing. Prov. Roma A27298)

PROGETTISTA:
Responsabile Topografia: Dott. Ing. Massimo Capasso (Ord. Ing. Prov. Roma 26537)
Responsabile Strada: Dott. Ing. Giovanni Piazza (Ord. Ing. Prov. Roma 27298)
Responsabile Impianto, Idraulico e Impianti: Dott. Ing. Sergio Di Masi (Ord. Ing. Prov. Roma 26722)
Responsabile Ambiente: Dott. Ing. Francesco Ventura (Ord. Ing. Prov. Roma 14660)

COORDINATORE SICUREZZA IN FASE DI PROGETTAZIONE:
Dott. Ing. Matteo Di Giacomo (Ord. Ing. Prov. Roma 19136)

RESPONSABILE SIA:
Dott. Ing. Francesco Ventura (Ord. Ing. Prov. Roma 14660)

VISTO: IL RESPONSABILE DEL PROCEDIMENTO:
Dott. Ing. Luigi Majo

OPERE MAGGIORI
V111 BRASCHI
CARPENTERIA PILE

PROGETTO	LIV. PROC. ANNO	NOME FILE	REVISIONE	SCALA:
UP62_P00V111STRCP01_A	D 23	UP62_P00V111STRCP01	A	-
D	-	-	-	-
C	-	-	-	-
B	-	-	-	-
A	EMISSIONE	FEBB. 2023	F. COSMELLI	G. PIAZZA
REV.	DESCRIZIONE	DATA	REDATTO	VERIFICATO